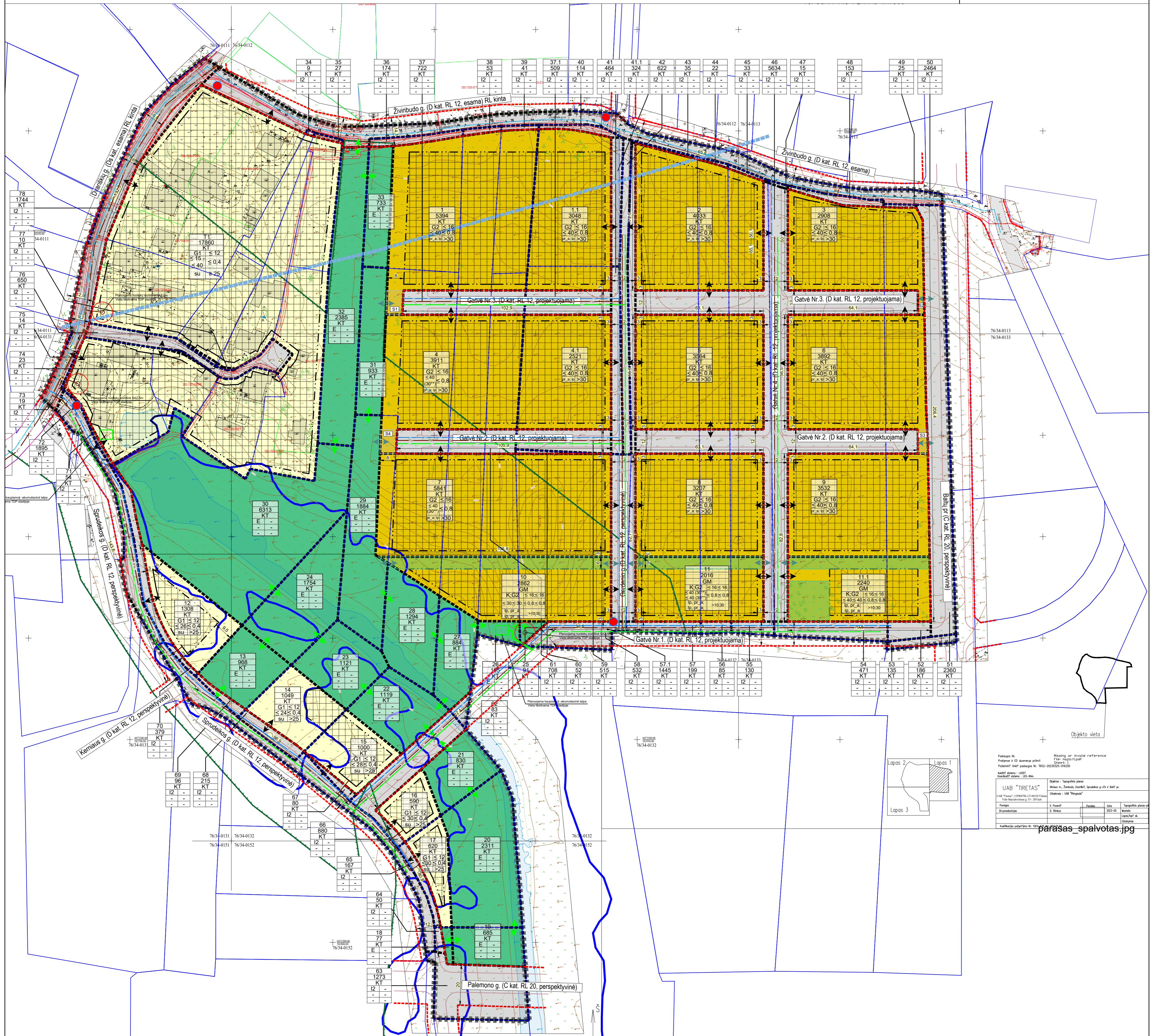
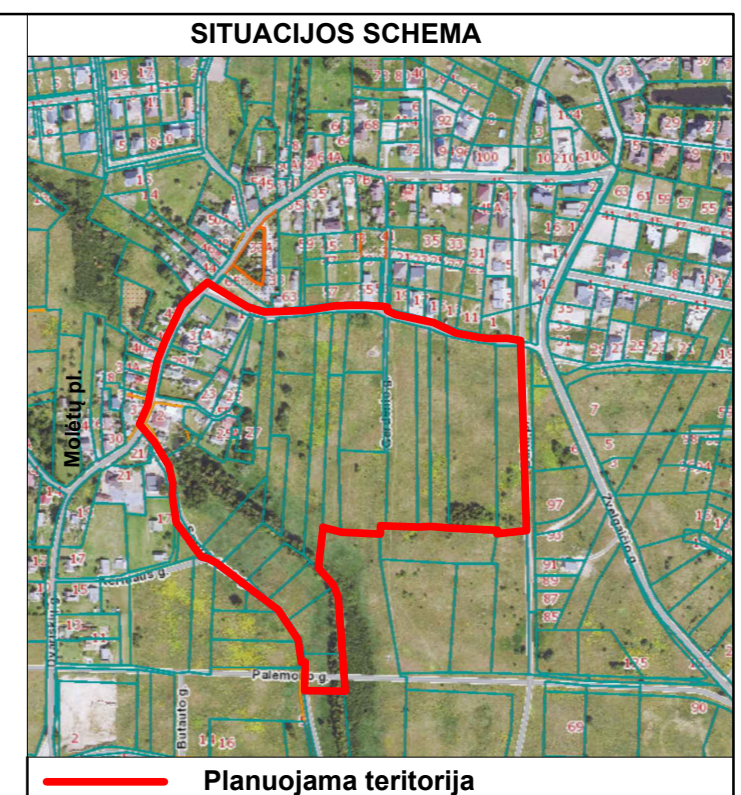


# Š APIE 12,8 HA TERITORIJOS PRIE SPRUDEIKOS, DVARIŠKIŲ, ŽIVINBUDO GATVIŲ IR BALTŲ PROSPEKTO DETALIOJO PLANO RENGIMAS INICIAVIMO SUTARTIES PAGRINDU

## PAGRINDINIS BRĖŽINYS

### M 1 : 1000



Objekto vieta

Lapų 1, 2, 3

parasas\_spalvotas.jpg

**PASTABOS:**

- Tarp statinių privalo būti išlaikomi norminiai reikalavimai užtikrinantys atstumai. Šis atstumas gali būti mažinamas išlaikant insoliacijos, gaisrinės saugos ir kt. reikalavimus bei gavus kaimyninio sklypo savininko ar valdytojo sutikimą.
- Tarp pastatų privalo būti įrengti galiojančiuose normatyvuose nurodyti gaisrinės technikos privažiuojamieji. Reigiant techninį projektą, projektuojant privažiavimus prie pastatų vadovautis projekto rengimo metu galiojančių teisės aktų nuostatomis reglamentuojančiomis gaisrine sauga.
- Žemės sklypo valdytojas yra atsakingas už atliekų išvežimą ir tvarkymą iš jam priskirto žemės sklypo. Surinktos atliekos turi būti perduodamos Savivaldybės atliekų tvarkymo operatoriams. Rūšiujamųjų atliekų surinkimo vietas numatomos prie įvažiavimų/išvažiuojamųjų sklypų ribose. Reigiant techninius projektus, vieta kiekviename sklype bus parinkta atskirai, priklausomai nuo projektuojamo statinio ir užstatymo greituose sklypuose, laikantis teisės aktų reikalavimų.
- Konkretūs vienbučių dviabučių gyvenamųjų namų teritorijų naudojimo būdo žemės sklypo užstatymo tankumas nustatomas vadovaujantis STR 2.02.00:2005 „Vienbučių ir dviabučių gyvenamųjų pastatų“ norminiuose sprendimuose nurodytu maksimaliu leidžiamu užstatymo tankumu.
- Reigiant statybos projektus, būtina užtikrinti eksploatuojančių inžinerinius tinklus eksploatuojančių institucijų technines sąlygas.
- Priklausomai želdynai, planuojamose žemės sklypuose, užtikrinami Lietuvos Respublikos Aplinkos ministro 2007-12-21 įsakymu Nr. D1-694 „Dėl Atskirųjų rekreacines paskirties želdynų plotų normų ir Priklausomųjų želdynų normų (plotų) nustatymo tvarkos aprašo patvirtinimo“ patvirtintais reikalavimais.
- Saugotini želdiniai tvarkomi projektinių pasiūlymų stadijoje, vadovaujantis Vilniaus savivaldybės želdynų ir želdinių apsaugos taisyklėmis.
- Tiksli vaikų žaidimo aikštelės vieta parenkama projektavimo metu išlaikant normatyvinius ir higienos reikalavimus.
- Išvažiuojamųjų vietos gali būti tikrinamos (pasilenkamos) statybos projekto rengimo metu vadovaujantis statybos techninio reglamento 2.06.04.2014 „Gatvės ir vietinės reikšmės keliai. Bendrieji reikalavimai“ reikalavimais ir užtikrinant saugos eismo sąlygas bei atsižvelgiant nuo sankryžų zonų.
- Vadovaujantis Lietuvos Respublikos aplinkos ministro įsakymu „Dėl Gamtinio karkaso nuostatų patvirtinimo“, III skirsnio, 11 punktu 11. Gamtiniam karkase esančių kitos paskirties žemės sklypų užstatymo tankis ribojamas iki 30 procentų ploto, išskyrus miestuose ir miesteliuose teritorijų planavimo dokumentuose numatytose visuomeninės paskirties teritorijose, kuriose, įvertinus teritorinę erdvinę kraštovaizdžio struktūrą ir geoekologinį potencialą, užstatymo tankis pažeisto geoekologinio potencialo gamtinio karkaso teritorijose gali būti padidintas iki 50 procentų į gamtinio karkaso teritorijų patenkancio sklypo (jo dalies) ploto.
- Reikalavimai statinių statybai iki 3 m atstumu nuo sklypo ribos nustatyti STR 1.07.01:2010 „Statybos leidžiantys dokumentai“. 3 m atstumu nuo sklypo ribos statinio (pastato ar stogų turinčio inžinerinio statinio) bet kurių konstrukcijų aukštis, skaičiuojant jį nuo žemės sklypo ribos žemės paviršiaus altitudės, negali būti didesnis kaip 8,5 m; didesniais atstumais statinių konstrukcijų aukštis gali būti didinamas išlaikant reikalavimą, kiekvienam papildomam virš 8,5 m aukščio metrui atstumas didinamas po 0,5 m. Šiame punkte nurodyti atstumai gali būti mažinami gavus besiribojančio žemės sklypo savininko ar valdytojo rašytinį sutikimą.
- Išvažiuojamųjų teritorijai T1 numatyti preliminariai, je bus tikslinami, kai teritorijai bus rengiamas žemės sklypų formavimo ir pertvarkymo projektas, pagal pertvarkymo principus.
- Detaliojo plano sprendiniai teritorijoje Nr. T1 įgyvendinami parengiant visos šios teritorijos formavimo ir pertvarkymo projektą (formavimo ir pertvarkymo projekto pavadinimas teritorijos sklypams nenumatyti). 2) Susisiekiama sprendiniai (privažiavimo keliai, įvažiavimo/išvažiuojamųjų vietos, servituoti ar kt.) išskiriami formavimo ir pertvarkymo projekte. Planuojant privažiavimus būtina užtikrinti teisės aktais nustatytus pakankamus jų plotius. 3) Esant poreikiui ir galimybei pagal teisės aktus reigiant formavimo ir pertvarkymo projektą numatyti įsiterpusios laisvos valstybinės žemės prijungimą prie besiribojančių sklypų. Reigiant formavimo pertvarkymo projektą, turi būti suplanuoti pėsčiųjų jungtis nuo akigatvio (Detaliojo plano sklypas Nr. 76) iki atskirųjų želdynų sklypo (Detaliojo plano sklypas Nr. 32).
- Statiniai ir (ar) jų dalys nesantys statybos zonoje ir ribose turi būti griaujami.

**TERITORIJŲ NAUDOJIMO REGLAMENTAS**

n - žemės sklypo eilės numeris;  
m - žemės sklypo plotas, m<sup>2</sup>;  
T - teritorijos naudojimo tipas arba pagrindinė žemės naudojimo paskirtis;

1	2
3	4
5	6

1 - žemės naudojimo būdas (būdas);  
2 - leistinas pastatų aukštis (metrais);  
3 - leistinas žemės sklypo užstatymo tankis, %;  
4 - leistinas žemės sklypo užstatymo intensyvumas;  
5 - užstatymo tipas;  
6 - priklausomųjų želdynų ir želdinių teritorijų dalys, %.

**TERITORIJOS NAUDOJIMO BŪDAS IR POBŪDIS**

- Vienbučių ir dviabučių gyvenamųjų pastatų teritorijos (G1)
- Daugiaabučių gyvenamųjų pastatų ir bendrabučių teritorijos (G2)
- Komerinės paskirties objektų teritorijos (K)
- Susisiekimo ir inžinerinių tinklų koridorių teritorijos (I2)
- Atskirųjų želdynų teritorijos (E)

**SUTARTINIAI ŽYMĖJIMAI**

- Planuojamos teritorijos riba
- Planuojamos sklypų/teritorijų ribos
- Esamųjų sklypų ribos
- Esamųjų sklypų naikinamos ribos
- Statybos riba
- Gatvės naudojimosi linijos
- Gatvės naudojimosi linijos už planuojamos teritorijos ribos
- Planuojamos gatvės
- Gamtinio karkaso riba
- Statybos zona
- Elektriniai tinklei ir jų apsaugos zonos
- Servituoti
- Priklausomųjų želdynai
- Išvažiuojamųjų - išvažiuojamųjų
- Pateikimas į atskirųjų želdynų teritorijas tik aptarnaujamajam transportui
- Pėsčiųjų ir dviratinių pateikimas
- Požeminių vandens vandeniviųjų apsaugos zona
- Peikės ribos

<b>UAB „Regrop projektavimas“</b>		Laida 0	
Direktorius	T. Monkevičius	Mastelis 1:1000	
TPV0071	PV T. Markievičius	<b>SUVESTINIS INŽINERINIŲ TINKLŲ PLANAS</b>	
021002	Architektė J. Sakalauskaitė	Lapas 1	
Etapas	Iniciatorius: Juridinis asmuo	Lapų 1	
DP	Organizatorius: Vilniaus miesto savivaldybės administracijos direktorius	Lapų 1	
		K-VT-13-23-283	