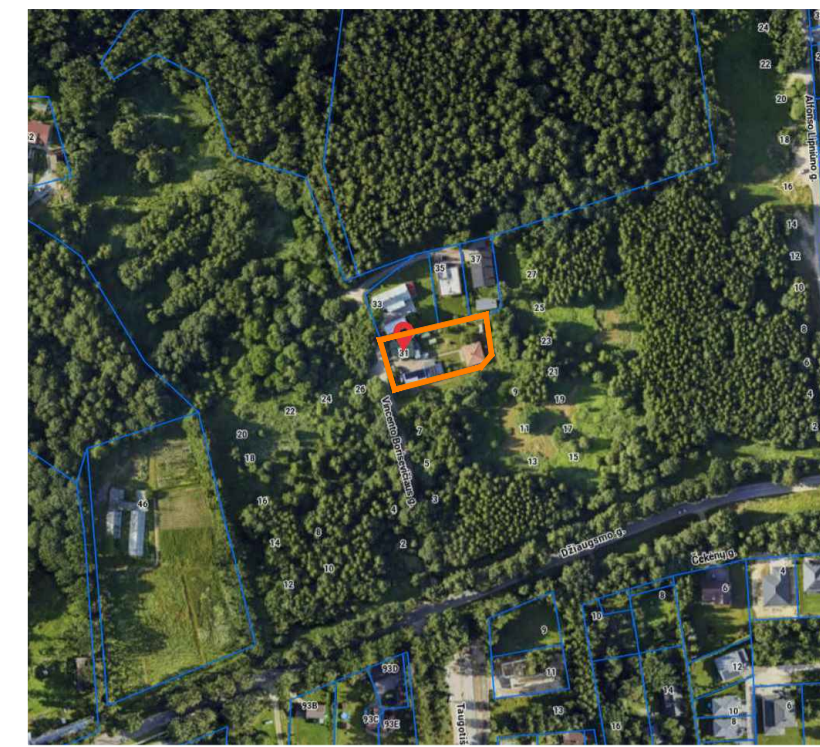


Sklypo (jo dalies) Nr.	Sklypo (jo dalies) plotas, m ²	Teritorijos naudojimo tipas	Žemės naudojimo paskirtis	Žemės naudojimo būdai	Leistinas pastatų aukštis		Užstatymo tankis, %	Užstatymo tūrio rodiklis	Užstatymo intensyvumas	Užstatymo tipas	Galimi žemės sklypų dydžiai		Priklausomųjų želdynų ir želdinių teritorijų dalys, %	Servitutai	Pastatų aukštų skaičius	Papildomi teritorijos naudojimo reglamentai	
					nuo žemės paviršiaus, m	altitudė, m					mažiausi, m ²	didžiausi, m ²				Statinių paskirtys	Kiti reglamentai
1	2116 (1A+1B)	GV	Kita	Vienbučių ir dvibučių gyvenamųjų pastatų teritorijos (G1)	≤10	≤232,67	≤ 21	-	≤ 0,40	Sodybinis (su)	-	-	≥25	-	≤ 2	Vienas vienbutis arba dvibutis gyvenamasis namas su priklausiniais	Aerodromo apsaugos zonos (III skyrius, pirmasis skirsnis) Elektrės tinklų apsaugos zonos (III skyrius, ketvirtasis skirsnis) Požeminio vandens vandenviečių apsaugos zonos (VI skyrius, vienuoliktasis skirsnis)
1A	1723 (esamas pirminis sklypas)	GV	Kita	Vienbučių ir dvibučių gyvenamųjų pastatų teritorijos (G1)												Vienas vienbutis arba dvibutis gyvenamasis namas su priklausiniais	Aerodromo apsaugos zonos (III skyrius, pirmasis skirsnis) Elektrės tinklų apsaugos zonos (III skyrius, ketvirtasis skirsnis) Požeminio vandens vandenviečių apsaugos zonos (VI skyrius, vienuoliktasis skirsnis) Reglamentai nustatyti bendri sklypui Nr. 1, sujungus sklypą Nr. 1A su sklypu Nr. 1B.
1B	393 (prijungiama įsiterpusi žemė)	GV	Kita	Vienbučių ir dvibučių gyvenamųjų pastatų teritorijos (G1)												Vienas vienbutis arba dvibutis gyvenamasis namas su priklausiniais	Aerodromo apsaugos zonos (III skyrius, pirmasis skirsnis) Elektrės tinklų apsaugos zonos (III skyrius, ketvirtasis skirsnis) Požeminio vandens vandenviečių apsaugos zonos (VI skyrius, vienuoliktasis skirsnis) Reglamentai nustatyti bendri sklypui Nr. 1, sujungus sklypą Nr. 1A su sklypu Nr. 1B.



1
2000
sklypo numeris
sklypo plotas, m²

T					
1	2				
3	4				
5	6				
a	b				
c					

T - Teritorijos naudojimo tipas
1. Žemės naudojimo būdas (būdai)
2. Leistinas pastato aukštis (metrais)
3. Leistinas žemės sklypo užstatymo tankis
4. Leistinas žemės sklypo užstatymo intensyvumas
5. Užstatymo tipas
6. Priklausomųjų želdynų ir želdynų teritorijų dalys, %
a. Leistinas pastatų aukštis skaičius
b. Leistina pastatų aukščio altitudė, m
c. Sąlyginis didžiausias nelaidžių dangų kiekis sklype (%)

ŽEMĖS NAUDOJIMO BŪDAS:
G1 VIENBUČIŲ IR DVIBUČIŲ GYVENAMŲJŲ PASTATŲ TERITORIJOS

- SUTARTINIAI ŽENKLAI, REGLAMENTAI, EKSPLIKACIJA:
- PLANUOJAMA TERITORIJA
 - KAIMYNIŲ SKLYPŲ RIBOS
 - ESAMŲ SKLYPŲ RIBOS
 - PLANUOJAMOS SKLYPŲ RIBOS
 - NAIKINAMOS SKLYPŲ RIBOS
 - PRIJUNGIAMA SKLYPO DALIS
 - STATYBOS ZONOS RIBA
 - UŽSTATYMO ZONA
 - GATVĖS RAUDONOSIOS LINIJOS
 - ĮVAŽIAVIMAS/ŠVAŽIAVIMAS
 - ATLIEKŲ RŪŠIAVIMO VIETA
 - PLANUOJAMI VANDENTIEKIO TINKLAI
 - PLANUOJAMI BUITINIŲ NUOTEKŲ TINKLAI
 - PLANUOJAMAS PRIEŠGAISRINIS HIDRANTAS

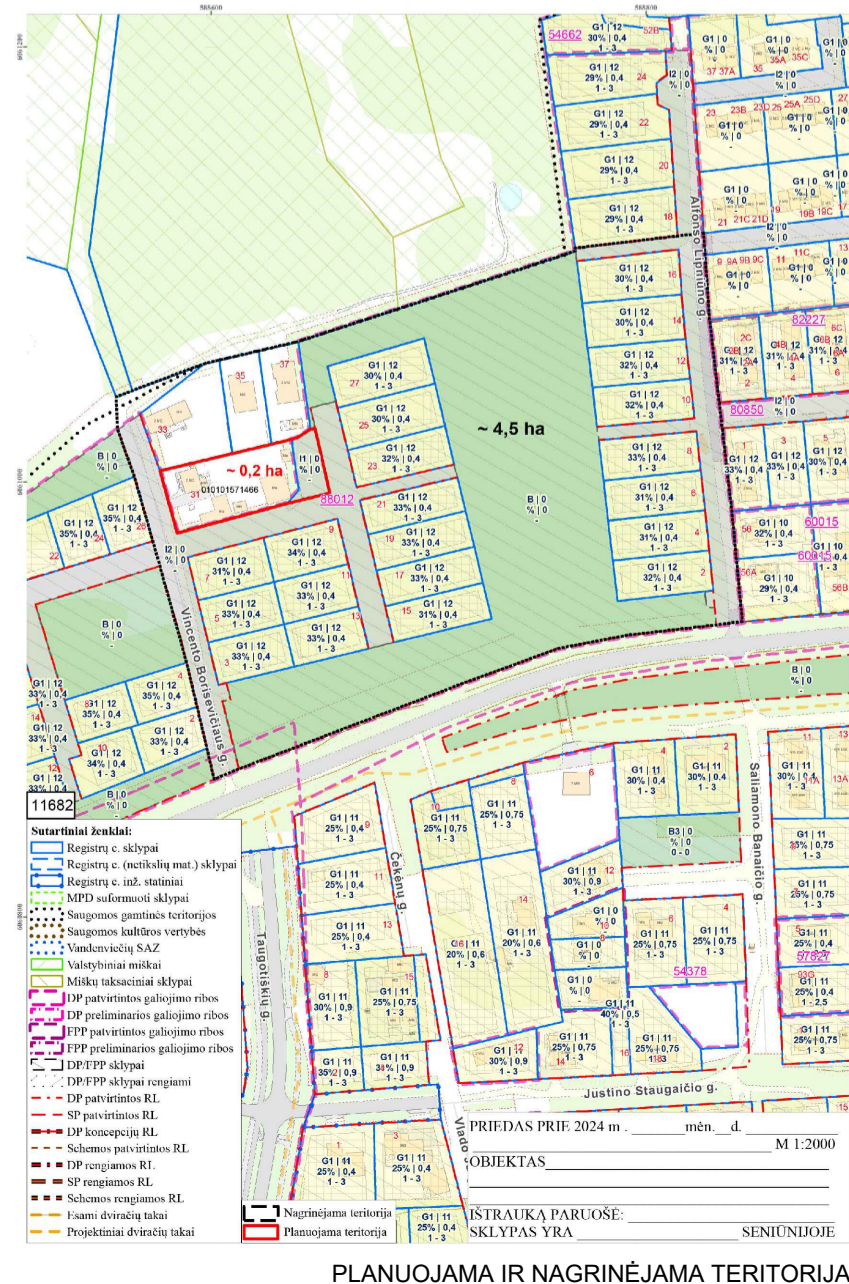
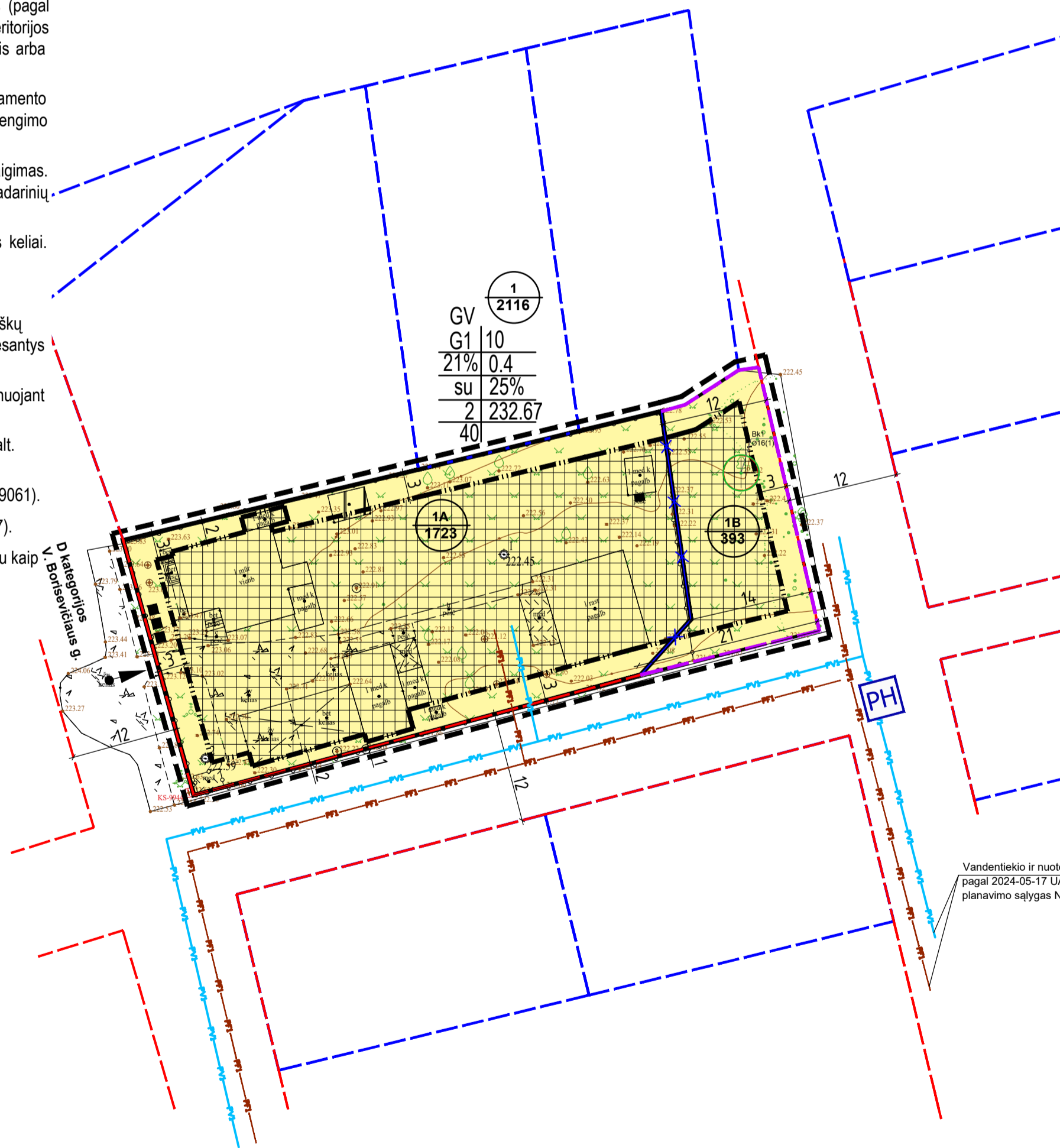
MEDŽIŲ LAJOS IR ŠAKNYNO PROJEKCIJOS ŽYMĖJIMAS BRĖŽINYJE

- TAKSUOTI MEDŽIAI
- Medžio būklės žymėjimas:
1 - GERA BŪKLĖ
Žymens spalva RGB - 23,181,44
- K - medžio rūšis; 4 - medžio eilės numeris brėžinyje/žiniaraštyje
Ø42 - kamieno diametras; 1 - medžio būklė
- Lajos projekcija
- Kamieno diametras 1.30 m aukštyje
- Kamieno kaklelio diametras
- Kamieno ašis
- Šaknų apsaugos zona

Vandentiekio ir nuotekų prijungimas planuojamas pagal 2024-05-17 UAB „Vilniaus Vandens“ išduotas teritorijų planavimo sąlygas Nr. REG330019 (pastaba Nr. 9)

PASTABOS:

- Detaliojo plano koregavimo tikslas: pakeisti žemės sklypo V. Borisevičiaus g. 31 (kadastr. Nr. 0101/0157:1466) ribas ir plotą prijungiant laisvos valstybinės žemės plotą ir nustatyti teritorijos naudojimo reglamentus vadovaujantis Vilniaus miesto savivaldybės teritorijos bendrojo plano sprendiniais.
- Kitos paskirties, vienbučių ir dvibučių gyvenamųjų pastatų teritorijos žemės sklypuose nustatomas užstatymo tipas - (su) sodybinis (pagal Teritorijų planavimo erdvinį duomenų specifikacijoje pateiktą teritorijos užstatymo tipo klasifikatorių). Pagal Vilniaus miesto savivaldybės teritorijos bendrojo plano sprendinius tai atitinka vienbučio-dvibučio užstatymo tipo reikalavimus. Viename sklype gali būti statomas vienas vienbutis arba dvibutis gyvenamasis namas su priklausiniais.
- Rengiant statinių techninius projektus užtikrinti "Gaisrinės saugos pagrindinius reikalavimus" (Priešgaisrinės apsaugos ir gelbėjimo departamento prie VRM direktoriaus 2010-12-07, įsakymas Nr.1-338); vadovautis "Lauko gaisrinio vandentiekio tinklų ir statinių projektavimo ir įrengimo taisyklėmis" (Priešgaisrinės apsaugos ir gelbėjimo departamento prie VRM direktoriaus 2007-02-22, įsakymas Nr.1-66).
- Reikalavimai statinių statybai iki 3 m atstumu nuo sklypo ribos nustatyti STR 1.05.01:2017 "Statybą leidžiantys dokumentai. Statybos užbaigimas. Statybos sustabdymas. Savavališkos statybos padarinių šalinimas. Statybos pagal neteisėtai išduotą statybą leidžiantys dokumentą padarinių šalinimas" 7 priedo 4 punkte.
- Normatyvinis automobilių stovėjimo skaičius numatomas sklypo ribose vadovaujantis STR 2.06.04:2014 "Gatvės ir vietinės reikšmės keliai. Bendrieji reikalavimai" reikalavimais ir tikslinamas techninio projekto stadijoje.
- Šildymo reagentas - konkurencinė zona. Galimi alternatyvūs šildymo būdai (atsinaujinančios energijos).
- Vadovaujantis Lietuvos Respublikos Vyriausybės 2008 m. kovo 12 d. nutarimo „Dėl kriterijų pagal kuriuos Respublikai ir krūmai, augantys ne miškų ūkio paskirties žemėje, priskiriami saugomiems, patvirtinimo ir medžių ir krūmų priskyrimo saugotiniams" Nr. 206 nuostatomis, žemės sklype esantys medžiai ir krūmai, kurie atitinka saugotinių medžių ir krūmų kriterijus, turi būti išsaugomi.
- Statybos projekto rengimo metu, su statiniais prarietant prie saugotinių medžių ir patenkant į šių medžių šaknų apsaugos zoną, taip pat planuojant juos persodinti būtina pateikti planuojamus veiksmus pagrindžiančią atestuoto arboristo išvadą.
- Pagal 2024-05-17 UAB „Vilniaus vandens“ išduotas teritorijų planavimo sąlygas Nr. REG330019: Vandens slėgis prijungimo vietoje: abs. alt. ±0,00 - 220 m (minimalus garantuojamas) ir 240 m (didžiausias galimas).
-Vandens tiekimą numatyti nuo esamų d225 mm vandentiekio tinklų Džiaugsmo g., (atstumas ~ 0,65 km), (prel. koord. x=6060919, y=589061).
-Nuotekų nuleidimą numatyti į esamus d315 mm nuotekų tinklus Džiaugsmo g., (atstumas ~ 0,4 km), (prel. koord. x=6060757, y=588377).
-Lauko gaisrų gesinimo poreikiui numatyti antžeminius gaisrinius hidrانتus ant projektuojamo skirstomojo vandentiekio tinklo (ne daugiau kaip 1 hidrantas, ne ilgesnėje kaip 200 m atšakoje).
- Sąlyginis didžiausias nelaidžių dangų kiekis sklype 40%.



Topografinių ir inžinerinių tinklų planų erdvinį duomenų teikimas tikrinti ir tvarkyti TIIS paslaugos sistemoje	Data	Suteiktas Nr.
	2024-05-31	TIIS1-20240523-031507

Objektas	Vilniaus m. V. Borisevičiaus g. 31								
Plano tipas	Topografinis planas – pilnas turinys								
	Pagrindinis objektų padėties tikslumas, cm								
	horizontalios padėties: 10			vertikalios padėties: 20					
Kv. paž. Nr.	Vardas ir pavardė	Parašas	Data	Mastelis	Koordinacių sistema	Aukščių sistema	Geoido modelis	Lapas	Lapų
1GKV-972	Andžej Radzevič		2024-05-23	1:500	LKS 94	LAS07	LIT20G	I	
Užsakovas	Privatus asmuo			Rangovas					

Kval. atest.	UAB "Idea urbana" Sporto g. 10, Vilnius, tel. 211 3331			Apie 6,3 ha teritorijos prie Džiaugsmo gatvės detaliojo plano sprendinių koregavimas sklype V. Borisevičiaus g. 31 (kadastr. Nr. 0101/0157:1466) ir gretimose teritorijose inicijavimo sutarties pagrindu		Laida	0
A2006	Dir. PV	A. Bernatavičienė		2025-11		PAGRINDINIS BRĖŽINYS M 1:500	
Etapas	INICIATORIUS:		Fizinis asmuo	ŽYMUO	DPK-24-16K-VT-13-24-354	Lapas	Lapų
DPK						01	01