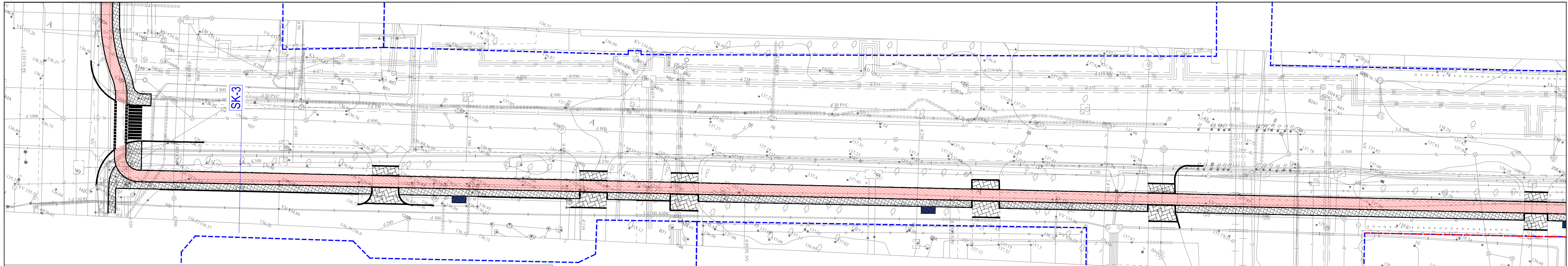


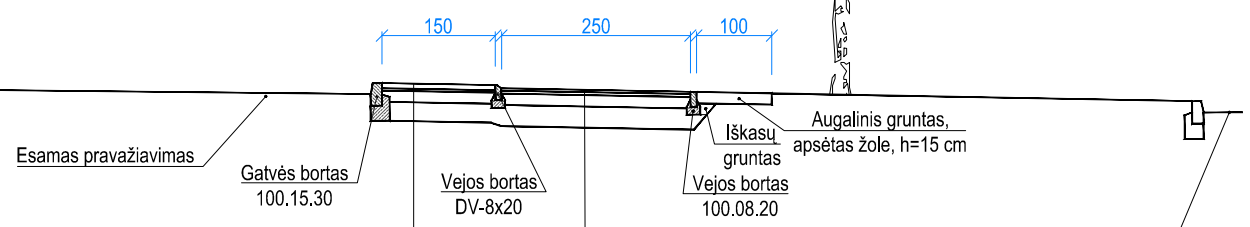
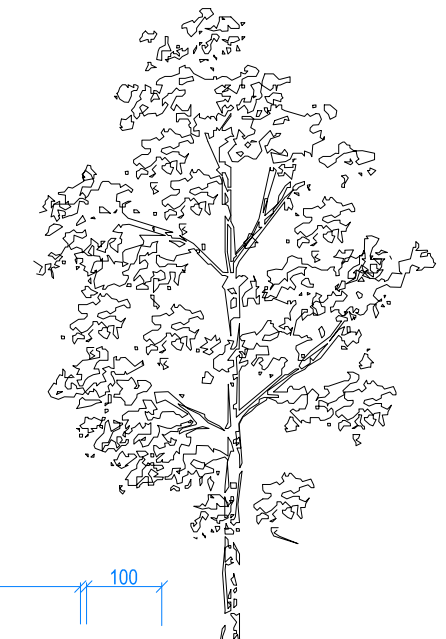
SITUACIJOS SCHEMA

- SUTARTINIAI ŽENKLAI**
- Sklypų ribos
  - Raudonosios linijos
  - Gatvės bortai
  - Vejos bortai
  - Dviračių tako asfalto danga DK1
  - Betonų plytelių danga DK2
  - Techninio šaligatvio plytelių danga DK3
  - Betoninių trinkelų danga įvažiuojamoms DK4
  - Asfalto dangos frezavimas ir atstatymas DK5
  - Betonų plytelių danga poilsio aikštelėms DK6
  - Asfalto dangos pėsčiųjų-dviračių takai DK7
  - Gatvės asfalto danga DK8-9
  - Kelkraščio danga DK10
  - Žvyrkelio danga DK11
  - Pėsčiųjų - dviračių takų skaldos danga DK12
  - Pėsčiųjų - dviračių takų grindinio danga DK13
  - Pėsčiųjų - dviračių - automobilių takų skaldos danga DK14
  - Skaldos danga poilsio aikštelėms DK15

0	2019-04	PROJEKTO VIEŠINIMUI	
LAIDA	IŠLEIDIMO DATA	LAIDOS STATUSAS, KEITIMO PRIEŽASTIS (JEI TAIKOMA)	
KVAL. PATV. DOK. NR.		Statinio projekto pavadinimas <b>DVIRAČIŲ IR PĖSČIŲJŲ TAKO FERMENTŲ, V.A.GRAIČIŪNO, GALVĖS, STASYLŲ IR VINKŠNŲ G. IKI LIEPŲ ALĖJOS STATYBOS PROJEKTAS</b>	
38504	PV	Ž. Stankevičienė	Statinio numeris ir pavadinimas, dokumento pavadinimas
31728	S PDV	Ž. Stankevičienė	Laida
<b>DANGŲ PLANAS M1:500</b> <b>SKERSINIAI PĖVIŲIAI M1:100</b>			0
LT	Statytojas ir (arba) užsakovas Vilniaus miesto savivaldybė	Dokumento žymuo VP18-20-00-PP-S-DS	Lapas 1
			Lapų 10



SK-3  
Fermentų g.



**DANGOS KONSTRUKCIJA NR.2**

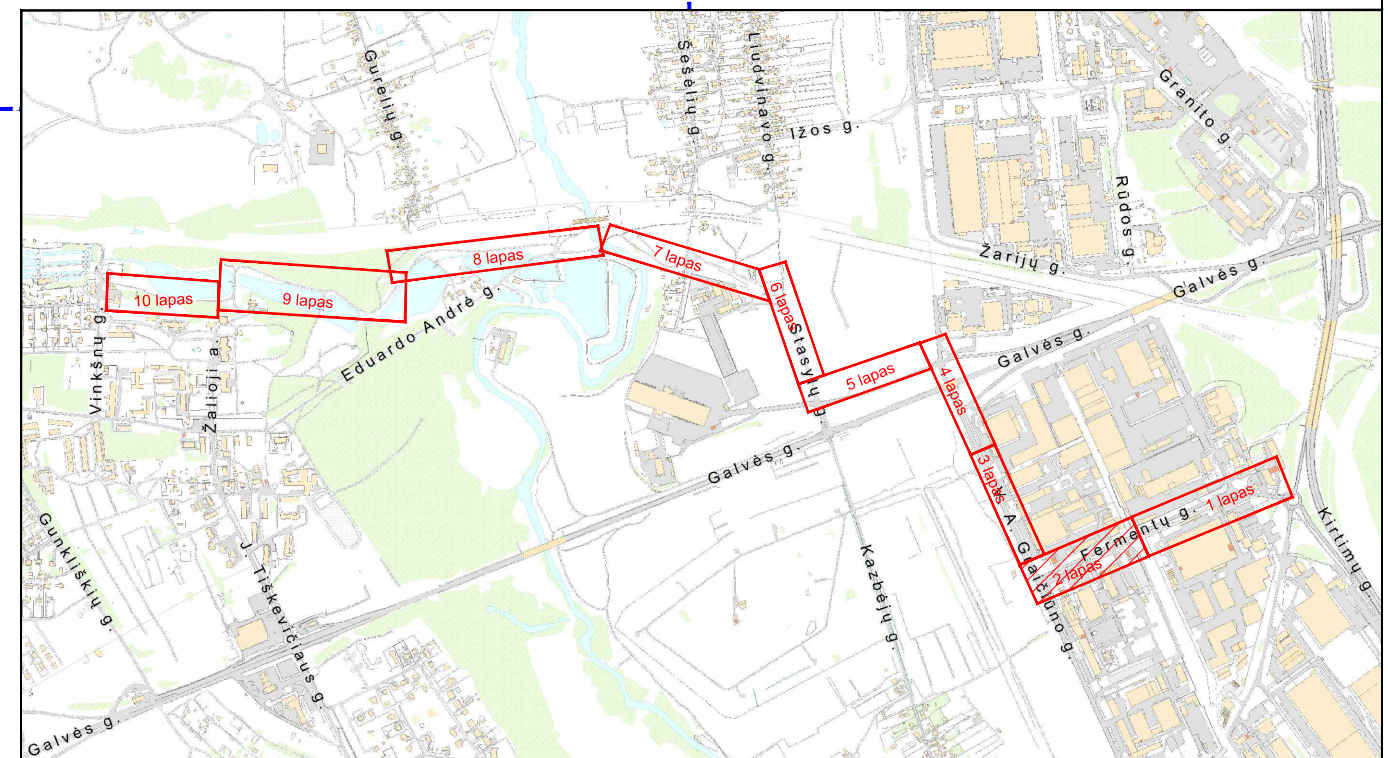
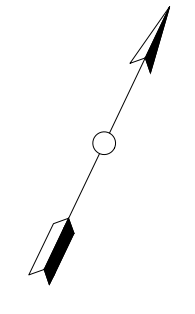
Betono plytelių takai	50 cm
Betoninės plytelės 375x375mm	7 cm
Pasluoksnis iš atsijų fr. 0/5	3 cm
Skaldos pagrindo sluoksnis iš mišinio fr. 0/45, $E_c \geq 100$ MPa, Dpr $\geq 103$ %	15 cm
Šaltiui nejautrių medžiagų sluoksnis, Dpr $\geq 100$ %	25 cm
Esamas sutankintas gruntas	

**DANGOS KONSTRUKCIJA NR.1**

Asfalto dangos dviračių takai	50 cm
Asfalto viršutinis sluoksnis AC 8 VN (rausvas) su rišikliu 70/100	3 cm
Asfalto apatinis sluoksnis AC 16 AN su rišikliu 50/70	4 cm
Skaldos pagrindo sluoksnis iš mišinio fr. 0/45, $E_c \geq 100$ MPa, Dpr $\geq 103$ %	15 cm
Šaltiui nejautrių medžiagų sluoksnis, Dpr $\geq 100$ %	28 cm
Esamas sutankintas gruntas	

**SUTARTINIAI ŽENKLAI**

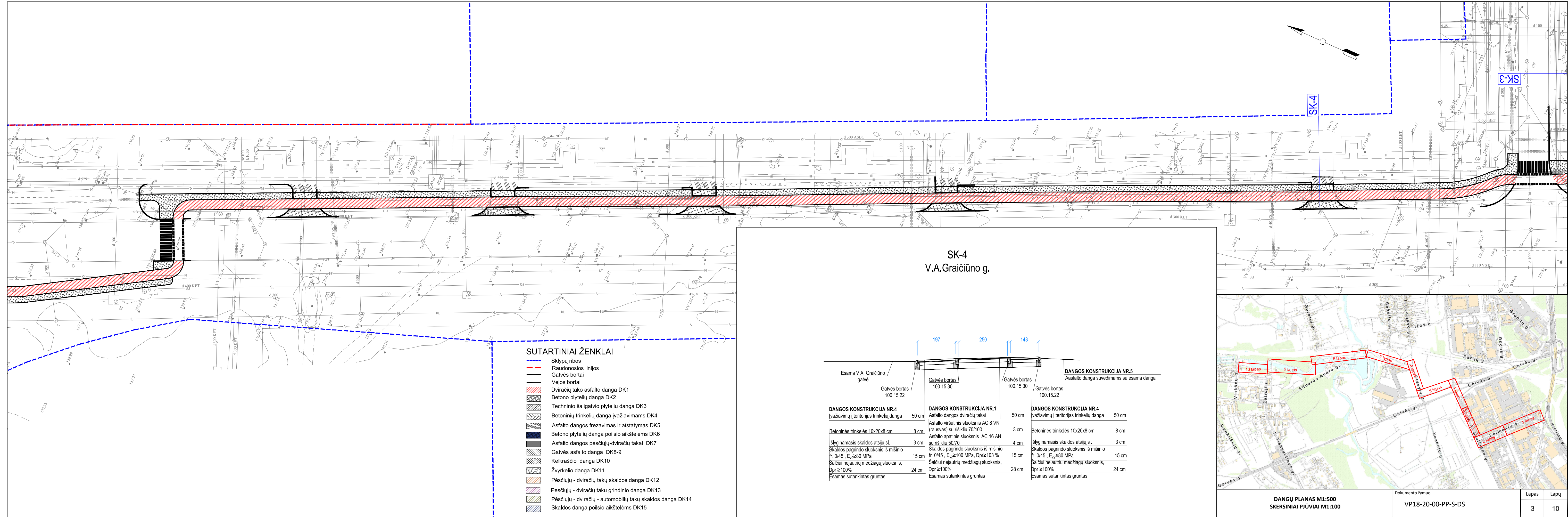
- Sklypų ribos
- Raudonosios linijos
- Gatvės bortai
- Vejos bortai
- Dviračių tako asfalto danga DK1
- Betonų plytelių danga DK2
- Techninio šaligatvio plytelių danga DK3
- Betoninių trinkelų danga įvažiuojamoms DK4
- Asfalto dangos frezavimas ir atstatymas DK5
- Betonų plytelių danga poilsio aikštelėms DK6
- Asfalto dangos pėsčiųjų-dviračių takai DK7
- Gatvės asfalto danga DK8-9
- Kelkraščio danga DK10
- Žvyrkelio danga DK11
- Pėsčiųjų - dviračių takų skaldos danga DK12
- Pėsčiųjų - dviračių takų grindinio danga DK13
- Pėsčiųjų - dviračių - automobilių takų skaldos danga DK14
- Skaldos danga poilsio aikštelėms DK15



DANGŲ PLANAS M1:500  
SKERSINIAI PJŪVIAI M1:100

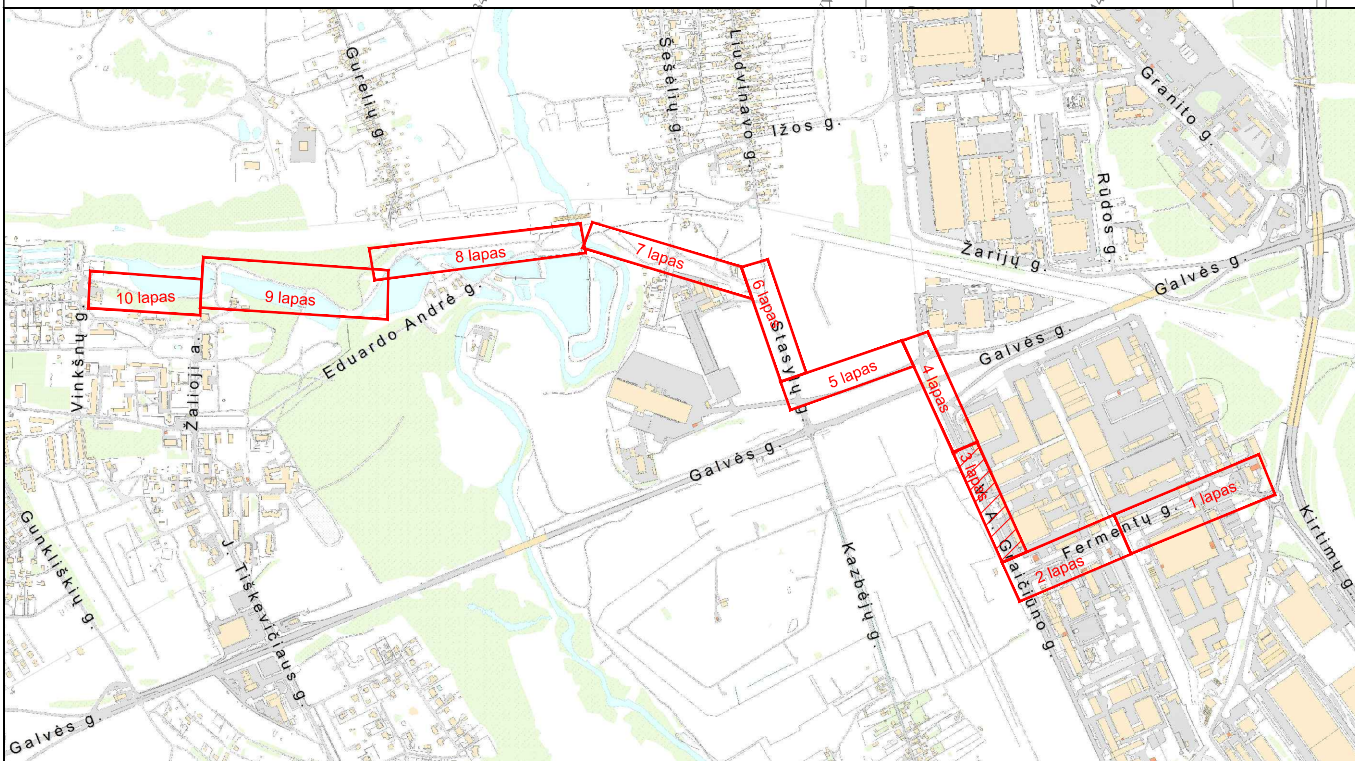
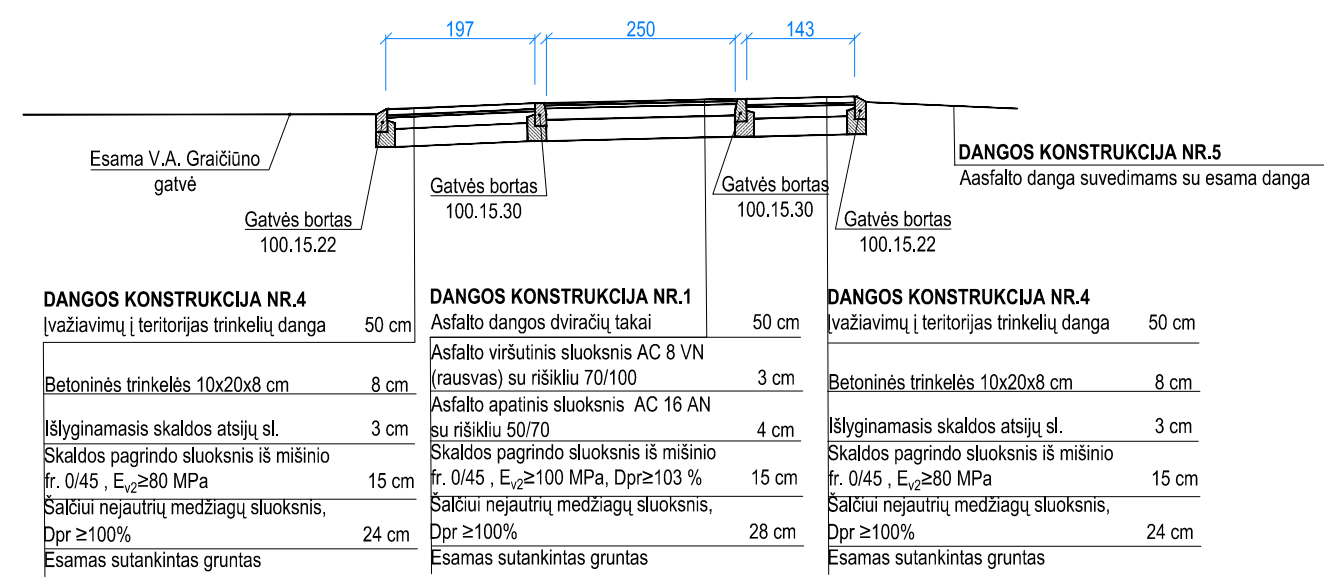
Dokumento žymuo  
VP18-20-00-PP-S-DS

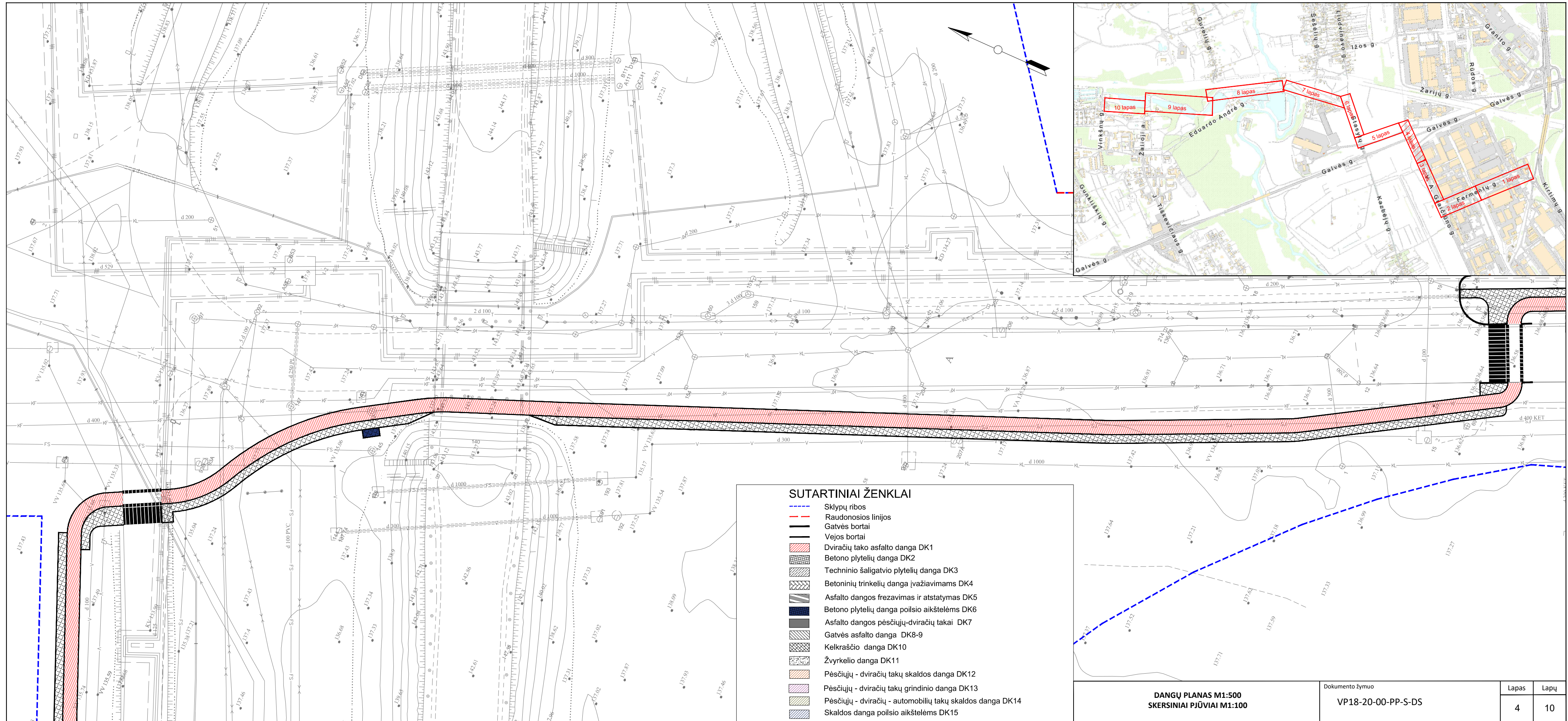
Lapas	Lapų
2	10



- SUTARTINIAI ŽENKLAI**
- Sklypų ribos
  - Raudonosios linijos
  - Gatvės bortai
  - Vejos bortai
  - Dviraičių tako asfalto danga DK1
  - Betono plytelių danga DK2
  - Techninio šaligatvio plytelių danga DK3
  - Betoninių trinkelų danga įvažiavims DK4
  - Asfalto dangos frezavimas ir atstatymas DK5
  - Betono plytelių danga poilsio aikštelėms DK6
  - Asfalto dangos pėsčiųjų-dviraičių takai DK7
  - Gatvės asfalto danga DK8-9
  - Kelkraščio danga DK10
  - Žvyrkelio danga DK11
  - Pėsčiųjų - dviračių takų skaldos danga DK12
  - Pėsčiųjų - dviračių takų grindinio danga DK13
  - Pėsčiųjų - dviračių - automobilių takų skaldos danga DK14
  - Skaldos danga poilsio aikštelėms DK15

**SK-4**  
V.A.Graičiūno g.





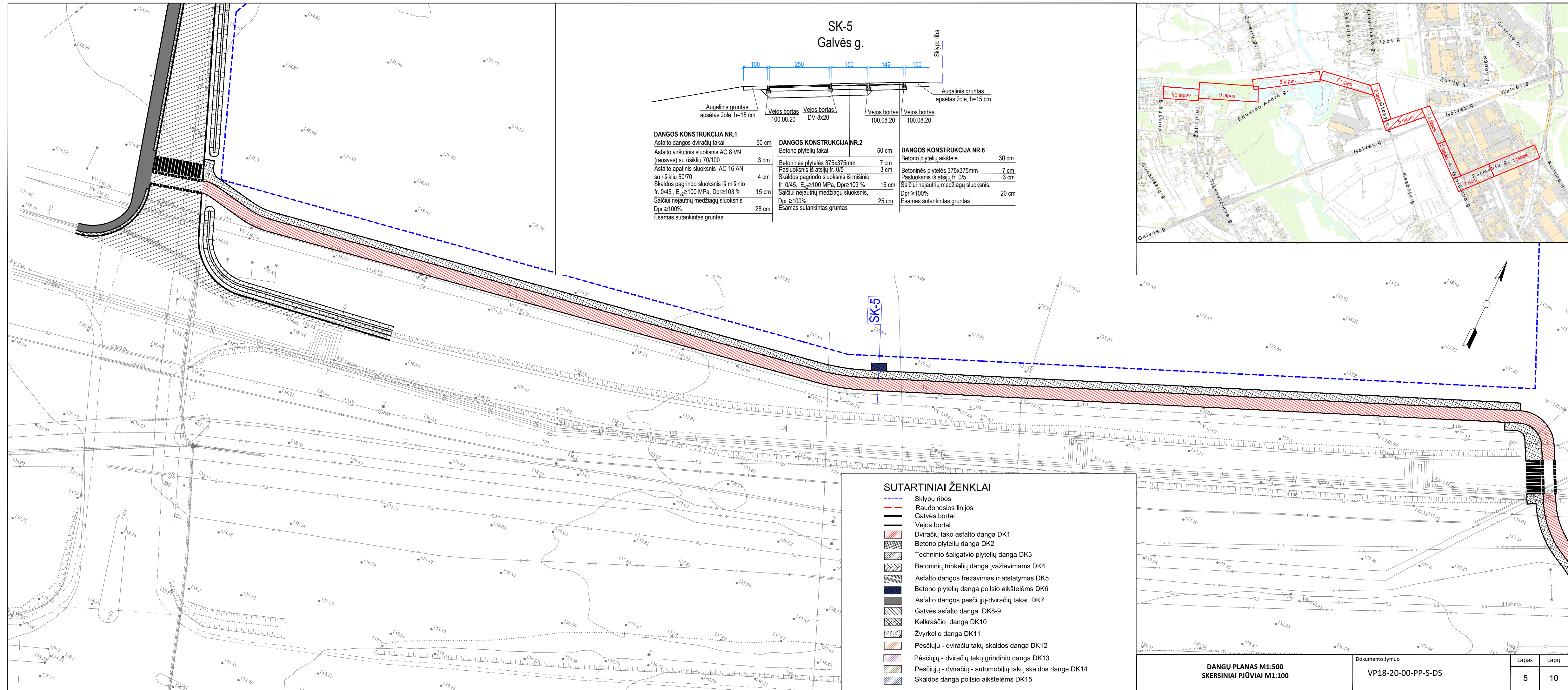
**SUTARTINIAI ŽENKLAI**

- Sklypų ribos
- Raudonosios linijos
- Gatvės bortai
- Vejos bortai
- Dviračių tako asfalto danga DK1
- Betono plytelių danga DK2
- Techninio šaligatvio plytelių danga DK3
- Betoninių trinkelų danga įvažiavimams DK4
- Asfalto dangos frezavimas ir atstatymas DK5
- Betono plytelių danga poilsio aikštelėms DK6
- Asfalto dangos pėsčiųjų-dviračių takai DK7
- Gatvės asfalto danga DK8-9
- Kelkraščio danga DK10
- Žvyrkelio danga DK11
- Pėsčiųjų - dviračių takų skaldos danga DK12
- Pėsčiųjų - dviračių takų grindinio danga DK13
- Pėsčiųjų - dviračių - automobilių takų skaldos danga DK14
- Skaldos danga poilsio aikštelėms DK15

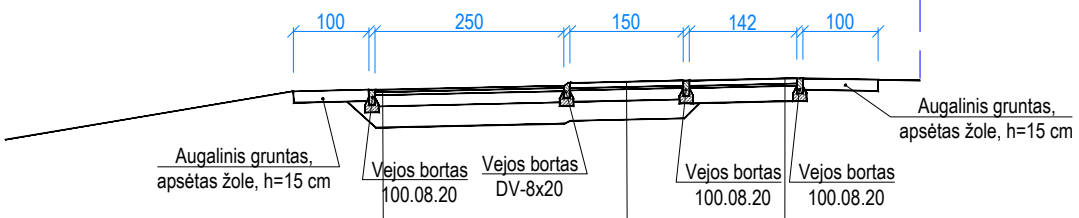
**DANGŲ PLANAS M1:500**  
**SKERSINIAI PĖJIVIAI M1:100**

Dokumento žymuo  
**VP18-20-00-PP-S-DS**

Lapas	Lapų
4	10



### SK-5 Galvės g.



DANGOS KONSTRUKCIJA NR.1		DANGOS KONSTRUKCIJA NR.2		DANGOS KONSTRUKCIJA NR.6	
Asfalto dangos dviračių takai	50 cm	Betono plytelių takai	50 cm	Betono plytelių aikštelė	30 cm
Asfalto viršutinis sluoksnis AC 8 VN (trausvas) su rišikliu 70/100	3 cm	Betoninės plytelės 375x375mm	7 cm	Betoninės plytelės 375x375mm	7 cm
Asfalto apatinis sluoksnis AC 16 AN su rišikliu 50/70	4 cm	Pasluoksnis iš atsijų fr. 0/5	3 cm	Pasluoksnis iš atsijų fr. 0/5	3 cm
Skaldos pagrindo sluoksnis iš mišinio fr. 0/45, E <sub>2</sub> ≥ 100 MPa, Dpr ≥ 103 %	15 cm	Skaldos pagrindo sluoksnis iš mišinio fr. 0/45, E <sub>2</sub> ≥ 100 MPa, Dpr ≥ 103 %	15 cm	Šaltiui nejautrių medžiagų sluoksnis, Dpr ≥ 100%	20 cm
Šaltiui nejautrių medžiagų sluoksnis, Dpr ≥ 100%	28 cm	Šaltiui nejautrių medžiagų sluoksnis, Dpr ≥ 100%	25 cm	Esamas sutankintas gruntas	
Esamas sutankintas gruntas		Esamas sutankintas gruntas			

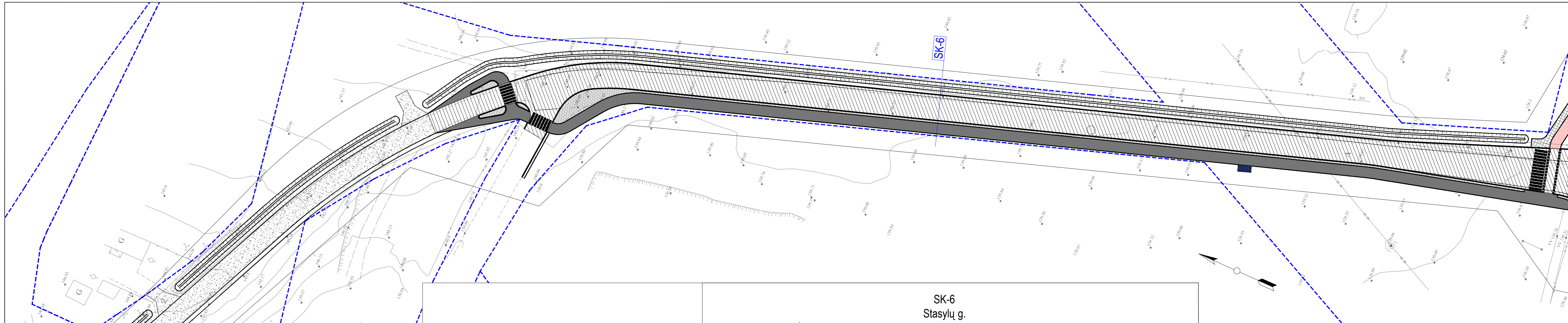
### SUTARTINIAI ŽENKLAI

- Sklypų ribos
- Raudonosios linijos
- Gatvės bortai
- Vejos bortai
- Dviračių tako asfalto danga DK1
- Betono plytelių danga DK2
- Techninio šaligatvio plytelių danga DK3
- Betoninių trinkelų danga įvažiuojamoms DK4
- Asfalto dangos frezavimas ir atstatymas DK5
- Betono plytelių danga poilsio aikštelėms DK6
- Asfalto dangos pėsčiųjų-dviračių takai DK7
- Gatvės asfalto danga DK8-9
- Kelkraščio danga DK10
- Žvyrkelio danga DK11
- Pėsčiųjų - dviračių takų skaldos danga DK12
- Pėsčiųjų - dviračių takų grindinio danga DK13
- Pėsčiųjų - dviračių - automobilių takų skaldos danga DK14
- Skaldos danga poilsio aikštelėms DK15

DANGŲ PLANAS M1:500  
SKERSINIAI PŪJIAI M1:100

Dokumento žymuo  
VP18-20-00-PP-S-DS

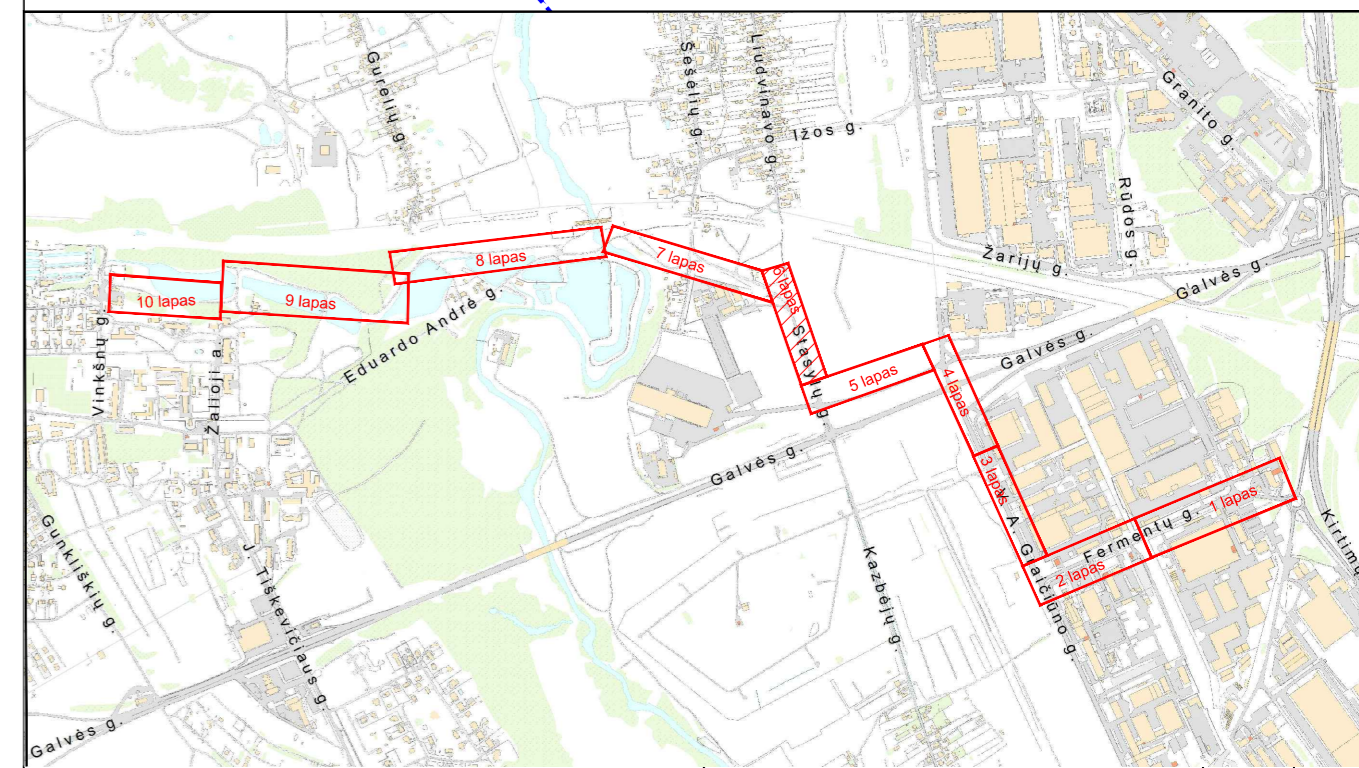
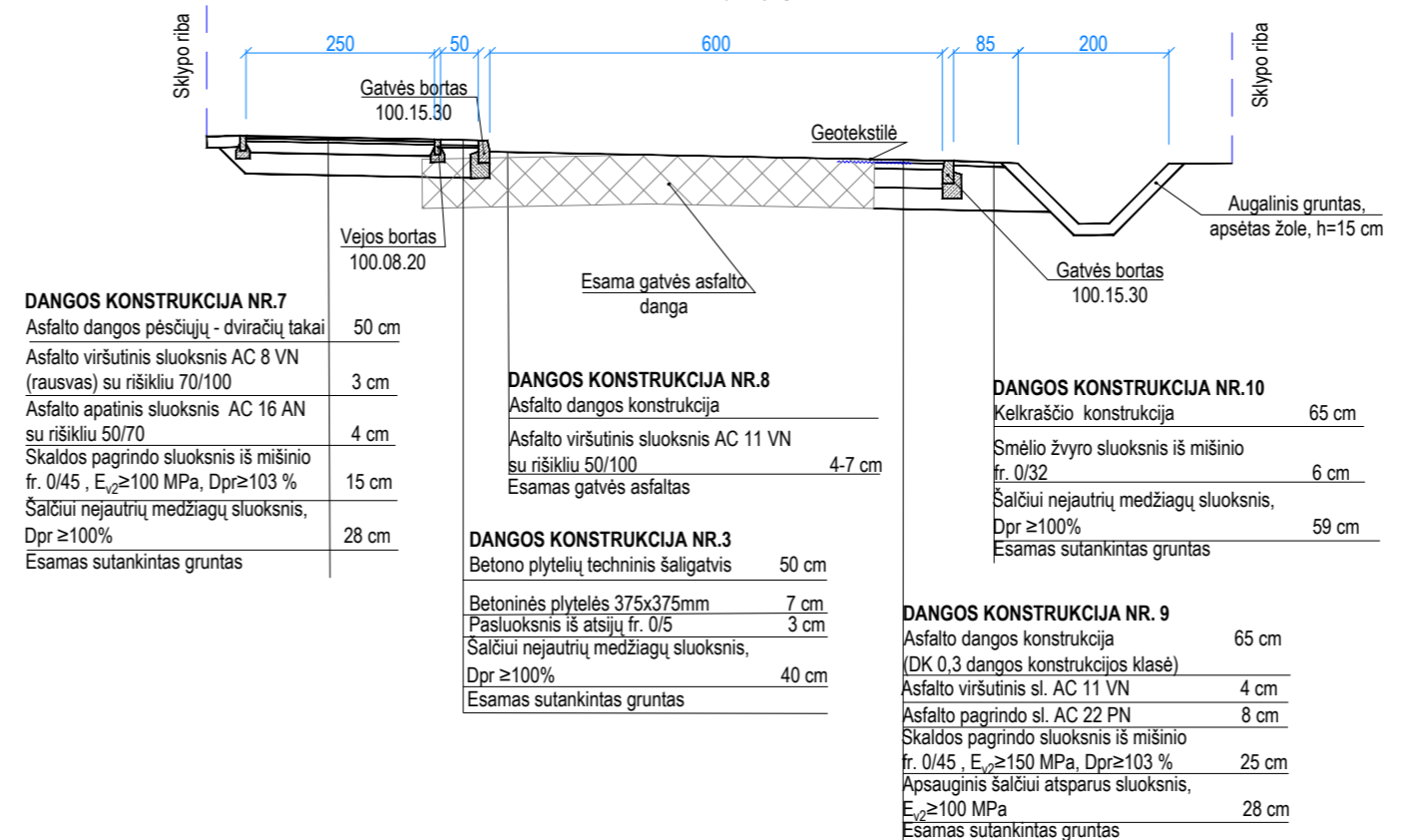
Lapas	Lapų
5	10



**SUTARTINIAI ŽENKLAI**

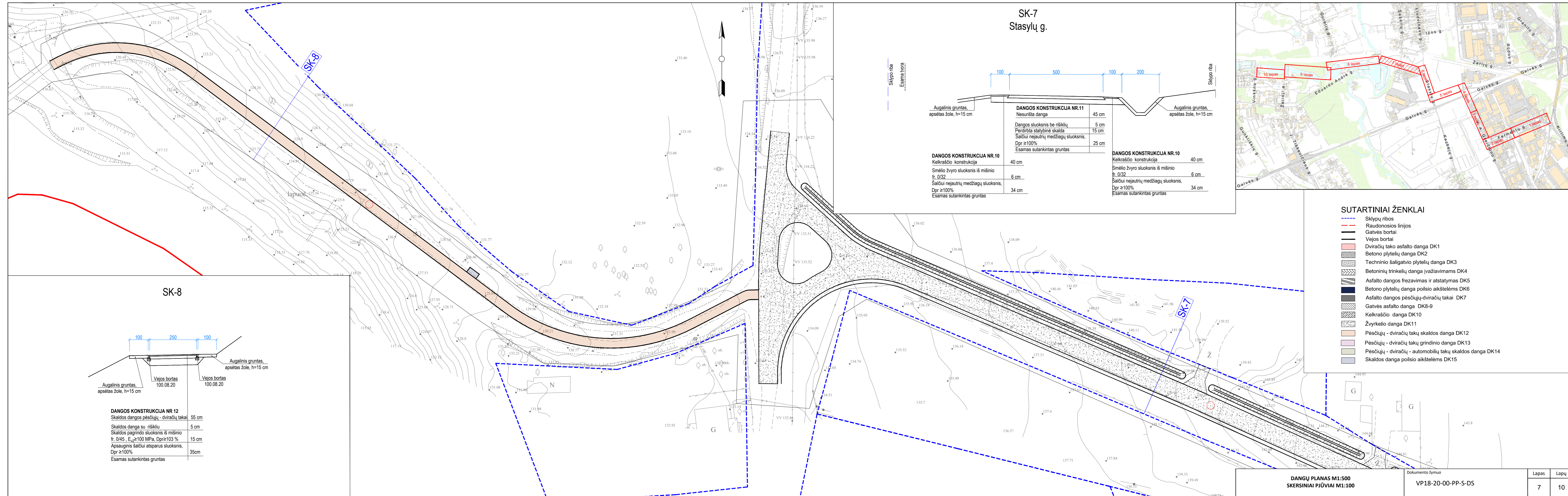
- Sklypų ribos
- Raudonosios linijos
- Gatvės bortai
- Vejos bortai
- Dviraičių tako asfalto danga DK1
- Betono plytelių danga DK2
- Techninio šaligatvio plytelių danga DK3
- Betoninių trinkelų danga įvažiavimams DK4
- Asfalto dangos frezavimas ir atstatymas DK5
- Betono plytelių danga poilsio aikštelėms DK6
- Asfalto dangos pėsčiųjų-dviraičių takai DK7
- Gatvės asfalto danga DK8-9
- Kelkraščio dangą DK10
- Žvyrkelio dangą DK11
- Pėsčiųjų - dviračių takų skaldos dangą DK12
- Pėsčiųjų - dviračių takų grindinio dangą DK13
- Pėsčiųjų - dviračių - automobilių takų skaldos dangą DK14
- Skaldos dangą poilsio aikštelėms DK15

**SK-6  
Stasylių g.**

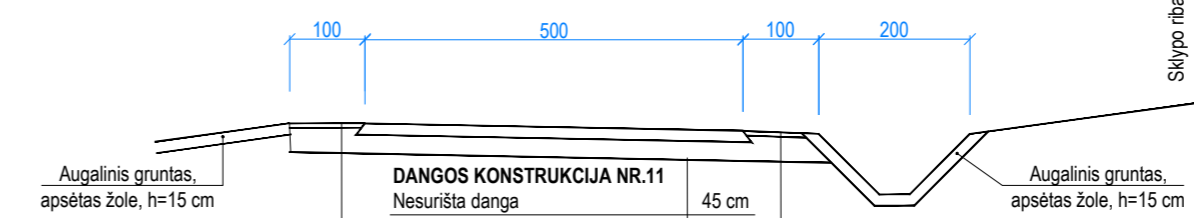


**DANGŲ PLANAS M1:500  
SKERSINIAI PJŪVIAI M1:100**

Dokumento žymuo  
**VP18-20-00-PP-S-DS**

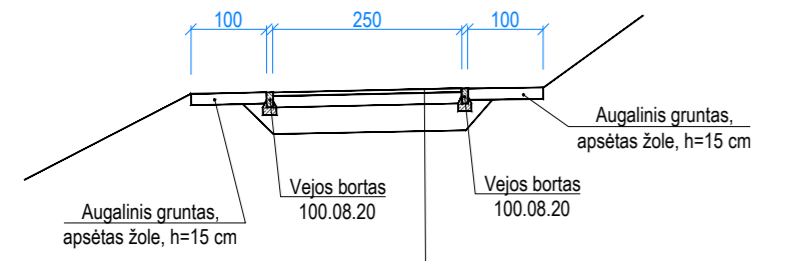


**SK-7**  
Stasylių g.



DANGOS KONSTRUKCIJA NR.11		DANGOS KONSTRUKCIJA NR.10	
Nesurūsta danga	45 cm	Kelkraščio konstrukcija	40 cm
Dangos sluoksnis be rišiklių	5 cm	Smėlio žvyro sluoksnis iš mišinio fr. 0/32	6 cm
Perdirbta statybinė skalda	15 cm	Šaltiui nejautrių medžiagų sluoksnis, Dpr ≥100%	34 cm
Esamas sutankintas gruntas		Esamas sutankintas gruntas	

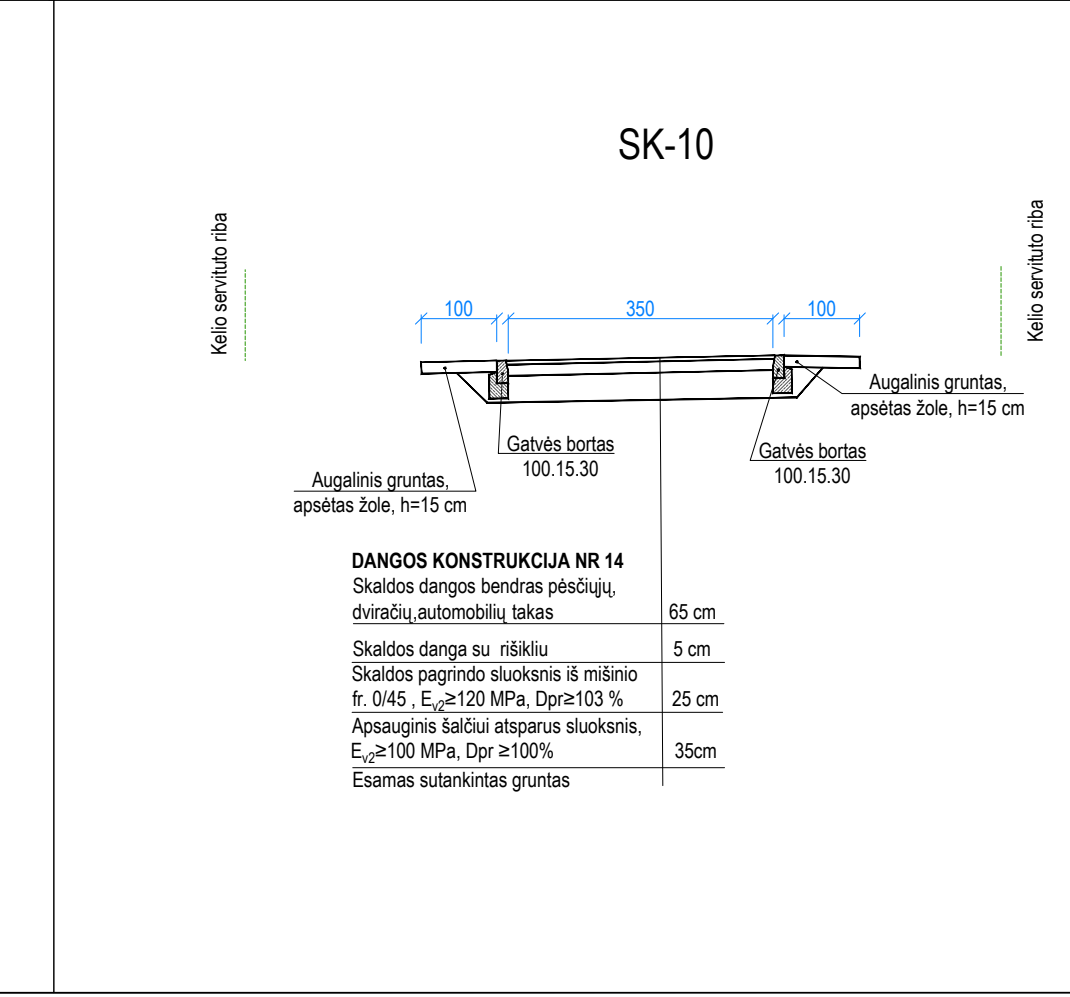
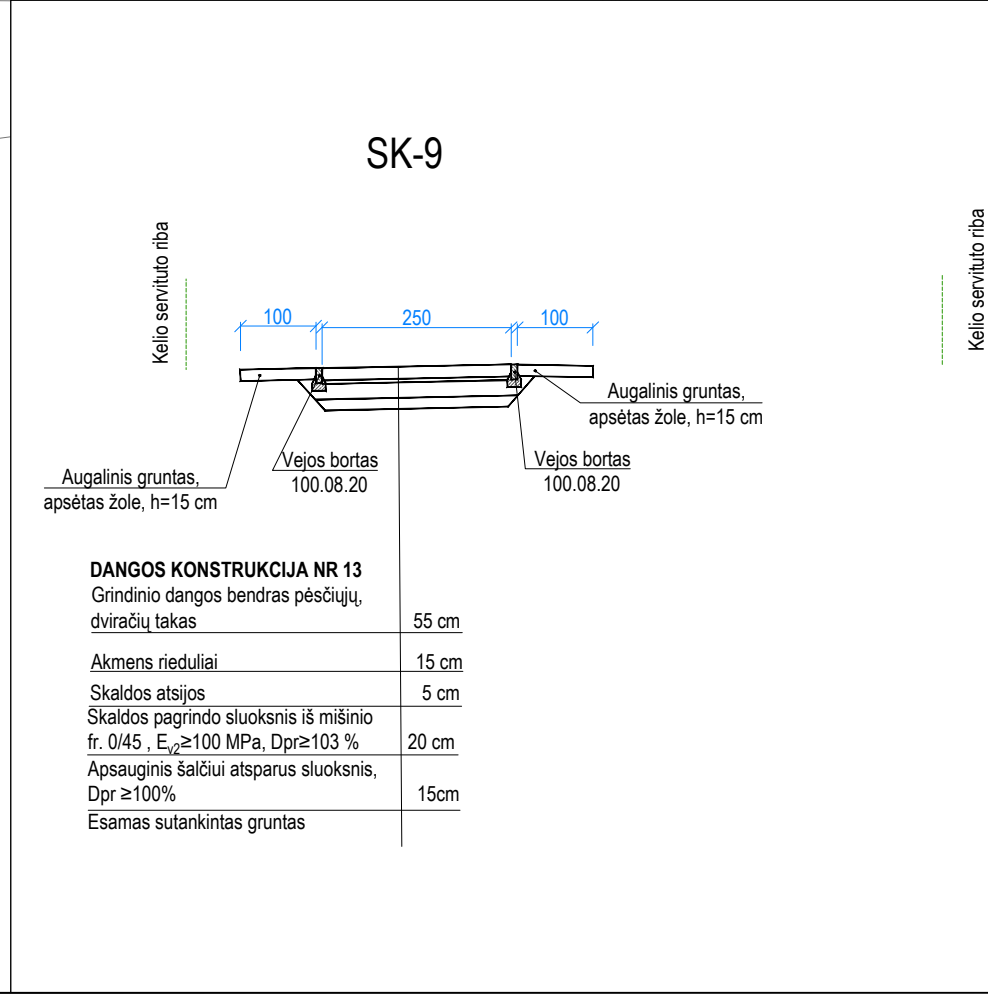
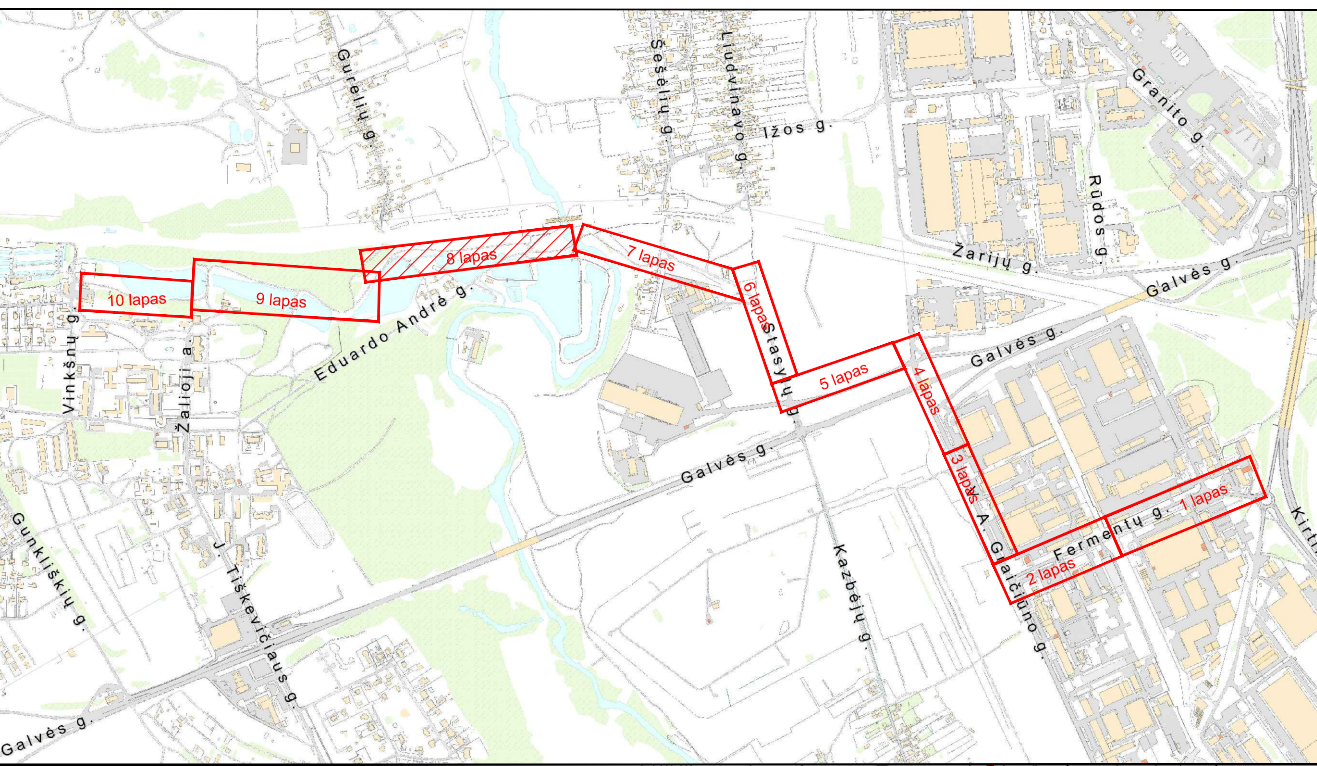
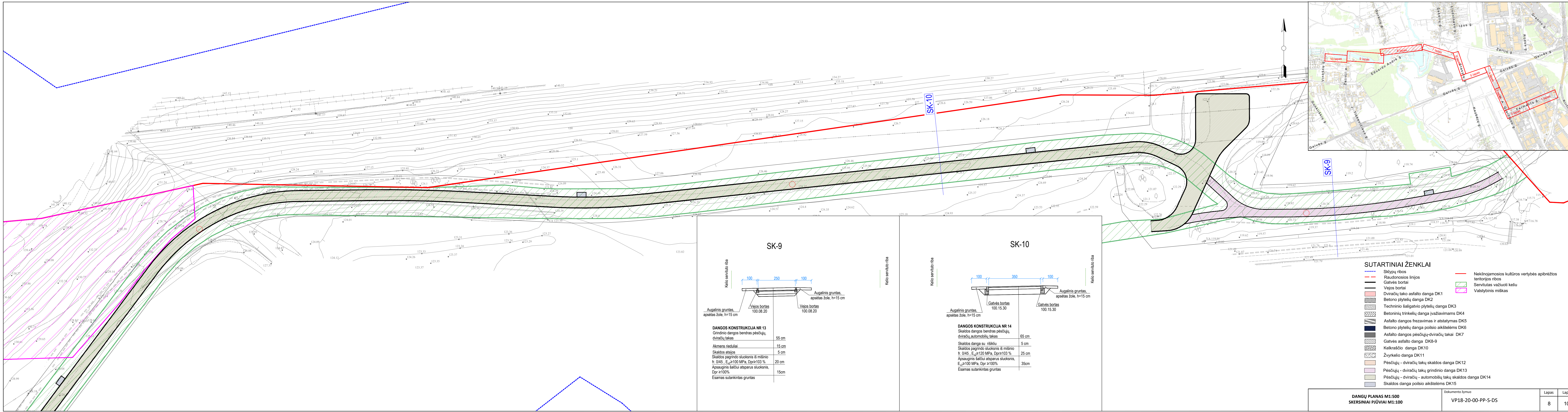
**SK-8**



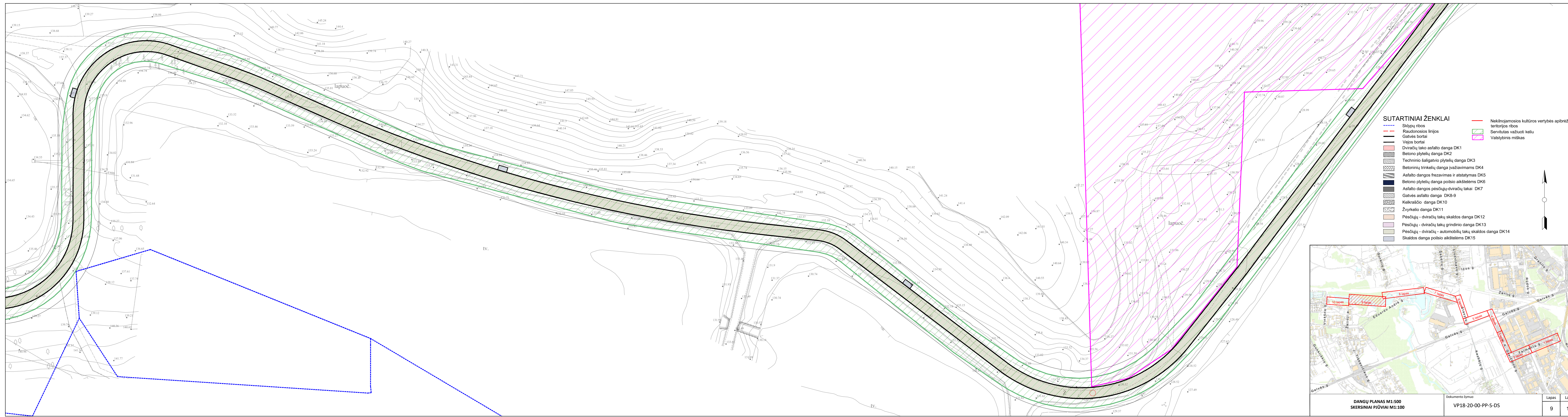
DANGOS KONSTRUKCIJA NR.12	
Skaldos dangos pėsčiųjų - dviračių takai	55 cm
Skaldos danga su rišikliais	5 cm
Skaldos pagrindo sluoksnis iš mišinio fr. 0/45, E <sub>pr</sub> ≥100 MPa, Dpr ≥103 %	15 cm
Apsauginis šaltiui atsparus sluoksnis, Dpr ≥100%	35 cm
Esamas sutankintas gruntas	

**SUTARTINIAI ŽENKLAI**

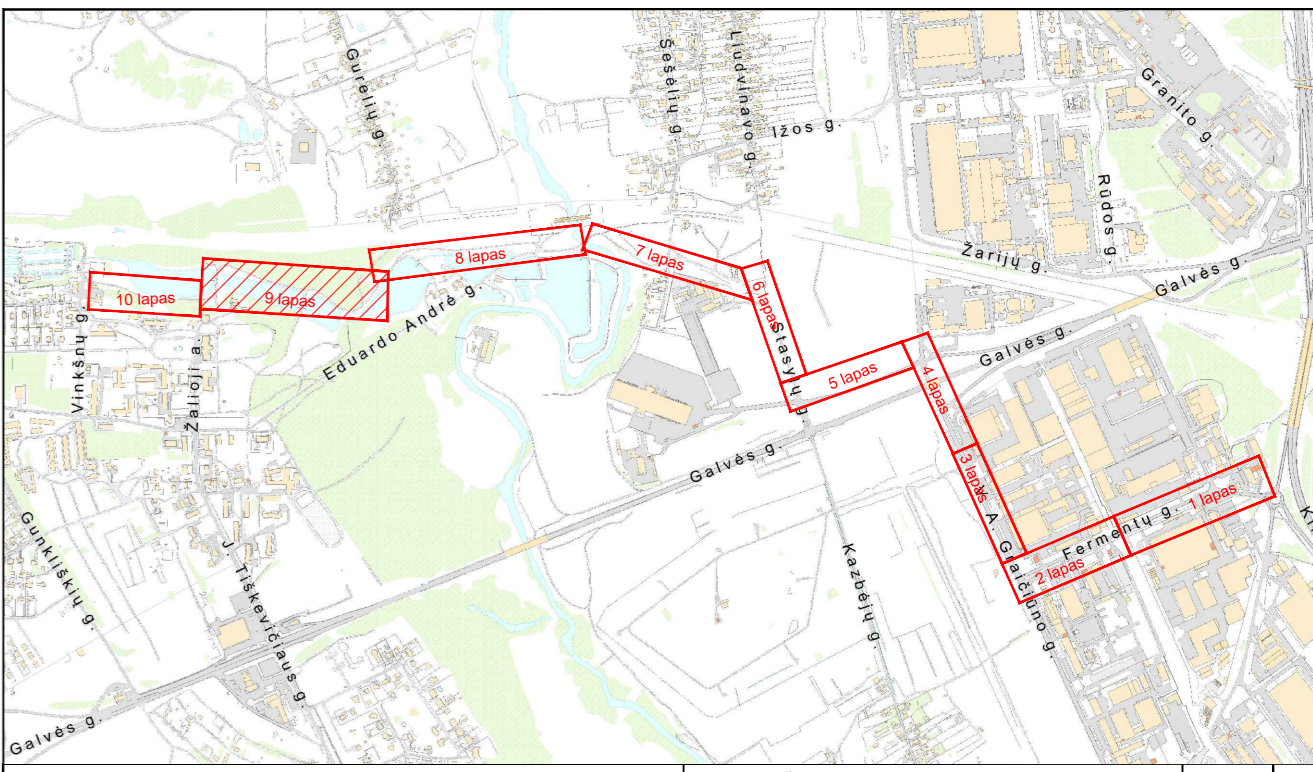
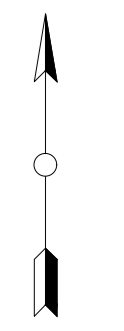
- Sklypų ribos
- Raudonosios linijos
- Gatvės bortai
- Vejos bortai
- Dviračių tako asfalto danga DK1
- Betonų plytelių danga DK2
- Techninio šaligatvio plytelių danga DK3
- Betoninių trinkelų danga įvažiuojamoms DK4
- Asfalto dangos frezavimas ir atstatymas DK5
- Betonų plytelių danga poilsio aikštelėms DK6
- Asfalto dangos pėsčiųjų-dviračių takai DK7
- Gatvės asfalto danga DK8-9
- Kelkraščio danga DK10
- Žvyrkelio danga DK11
- Pėsčiųjų - dviračių takų skaldos danga DK12
- Pėsčiųjų - dviračių takų grindinio danga DK13
- Pėsčiųjų - dviračių - automobilių takų skaldos danga DK14
- Skaldos danga poilsio aikštelėms DK15

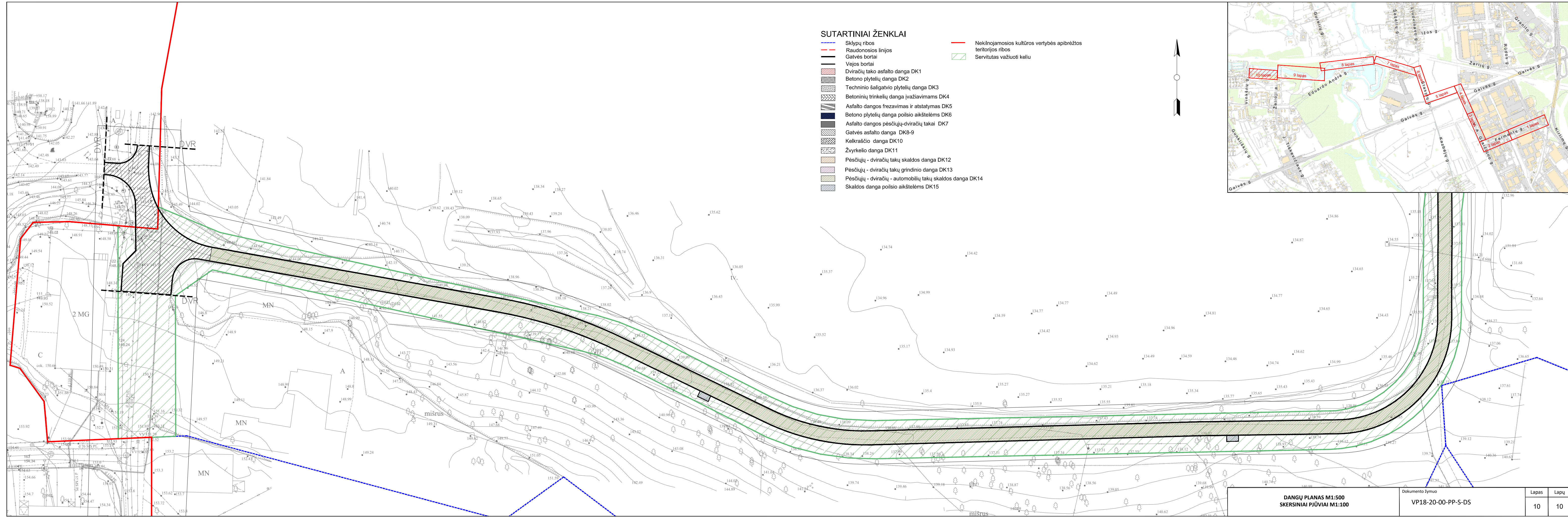


- #### SUTARTINIAI ŽENKLAI
- Sklypų ribos
  - Raudonosios linijos
  - Gatvės bortai
  - Vejos bortai
  - Dviračių tako asfalto danga DK1
  - Betonų plytelių danga DK2
  - Techninio šaligatvio plytelių danga DK3
  - Betoninių trinkelų danga įvažiavimams DK4
  - Asfalto dangos frezavimas ir atstatymas DK5
  - Betonų plytelių danga poilsio aikštelėms DK6
  - Asfalto dangos pėsčiųjų-dviračių takai DK7
  - Gatvės asfalto danga DK8-9
  - Kelkraščio danga DK10
  - Žvyrkelio danga DK11
  - Pėsčiųjų - dviračių takų skaldos danga DK12
  - Pėsčiųjų - dviračių takų grindinio danga DK13
  - Pėsčiųjų - dviračių - automobilių takų skaldos danga DK14
  - Skaldos danga poilsio aikštelėms DK15
  - Nekilnojamosios kultūros vertybės apibrėžtos teritorijos ribos
  - Servituotas važiuoti keliu
  - Valstybinis miškas



- SUTARTINIAI ŽENKLAI**
- Sklypų ribos
  - Raudonosios linijos
  - Gatvės bortai
  - Vejos bortai
  - Dviraičių tako asfalto danga DK1
  - Betonų plytelių danga DK2
  - Techninio šaligatvio plytelių danga DK3
  - Betoninių trinkelėlių danga įvažiuojamoms DK4
  - Asfalto dangos frezavimas ir atstatymas DK5
  - Betonų plytelių danga poišio aikštelėms DK6
  - Asfalto dangos pėsčiųjų-dviraičių takai DK7
  - Gatvės asfalto danga DK8-9
  - Kelkraščio danga DK10
  - Žvyrkelio danga DK11
  - Pėsčiųjų - dviračių takų skaldos danga DK12
  - Pėsčiųjų - dviračių takų grindinio danga DK13
  - Pėsčiųjų - dviračių - automobilių takų skaldos danga DK14
  - Skaldos danga poišio aikštelėms DK15
  - Nekilnojamosios kultūros vertybės apibrėžtos teritorijos ribos
  - Servitutais važiuoti keliu
  - Valstybinis miškas





- ### SUTARTINIAI ŽENKLAI
- Sklypų ribos
  - Raudonosios linijos
  - Gatvės bortai
  - Vejos bortai
  - Dviraičių tako asfalto danga DK1
  - Betono plytelių danga DK2
  - Techninio šaligatvio plytelių danga DK3
  - Betoninių trinkelų danga įvažiavimams DK4
  - Asfalto dangos frezavimas ir atstatymas DK5
  - Betono plytelių danga poilsio aikštelėms DK6
  - Asfalto dangos pėsčiųjų-dviraičių takai DK7
  - Gatvės asfalto danga DK8-9
  - Kelkraščio danga DK10
  - Žvykelio danga DK11
  - Pėsčiųjų - dviračių takų skaldos danga DK12
  - Pėsčiųjų - dviračių takų grindinio danga DK13
  - Pėsčiųjų - dviračių - automobilių takų skaldos danga DK14
  - Skaldos danga poilsio aikštelėms DK15
- Nekilnojamosios kultūros vertybės apibrėžtos teritorijos ribos
  - Servitutas važiuoti keliu

