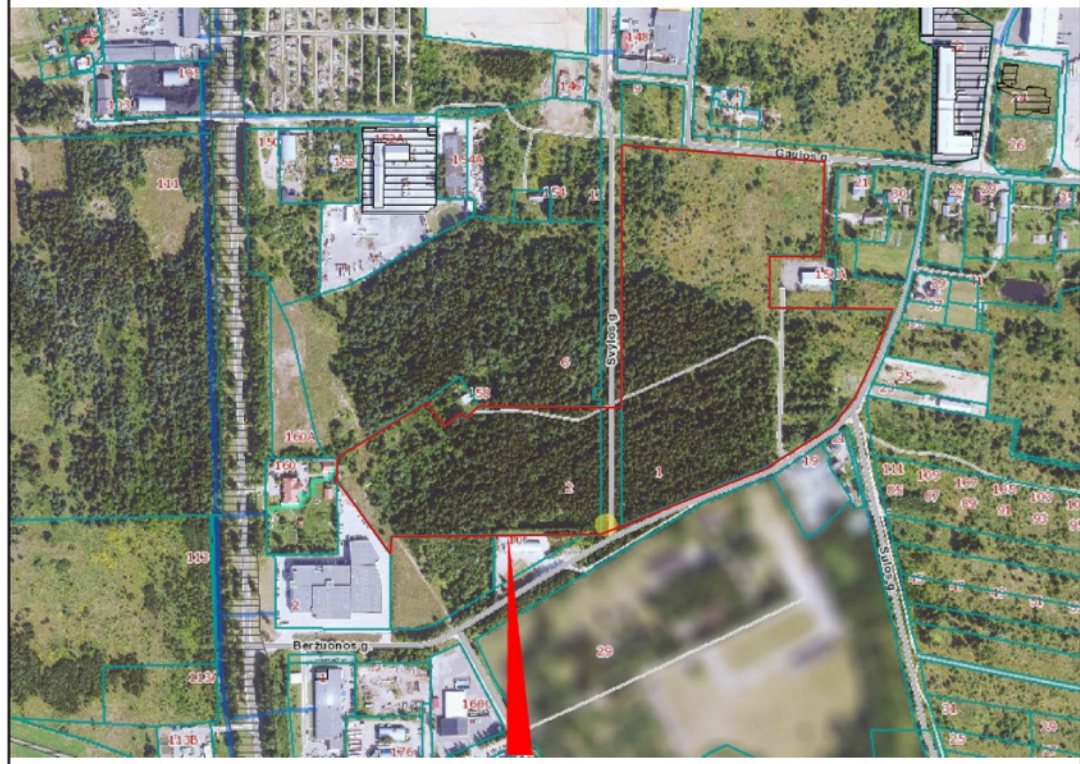


Situacijos planas



planuojama teritorija

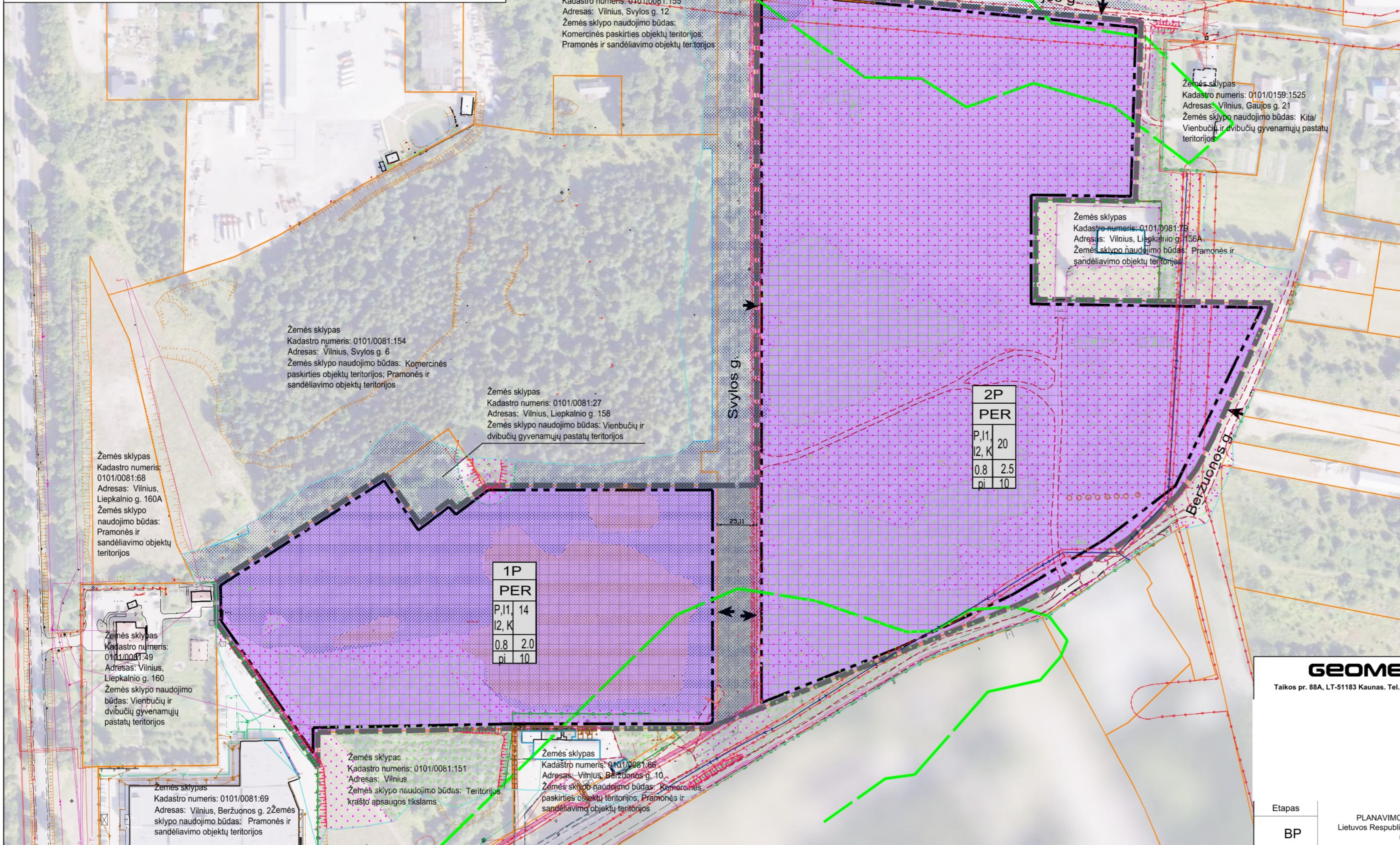
TERITORIJOS NAUDOJIMO REGLAMENTŲ APRAŠOMOJI LENTELĖ

Teritorijos (jo dalies) Nr.	Žemės Sklypo (jo dalies) Nr.	Žemės Sklypo (jo dalies) plotas m <sup>2</sup>	Teritorijos naudojimo tipas	Žemės naudojimo paskirtis	Žemės naudojimo būdai	Leistinas pastatų aukštis		Užstatymo tankis, %	Užstatymo tūrio tankis	Užstatymo intensyvumas	Užstatymo tipas	Privalomieji reikalavimai		Priklausomųjų želdynų ir želdinių teritorijų dalys, %	Papildomi teritorijos naudojimo reglamentai	
						nuo žemės paviršiaus, m	altitudė, m					Galimi žemės sklypų dydžiai	Statinių aukštų skaičius		Statinių paskirtys	Kiti reglamentai
1P			PER	KT	P, I1, I2, K	14	213	0,8	9,6	2,0	pi			10	3	ELEKTROS TINKLŲ APSAUGOS ZONOS (III SKYRIUS, KETVIRTASIS SKIRSNIS) AERODROMO APSAUGOS ZONOS (III SKYRIUS, PIRMASIS SKIRSNIS)
2P			PER	KT	P, I1, I2, K	20	221	0,8	16,0	2,5						

PER - PRAMONĖS IR SANDĖLIAVIMO TERITORIJA; pi - PRAMONĖS IR INŽINERINĖS INFRASTRUKTŪROS TERITORIJŲ UŽSTATYMAS

KT - KITOS PAKIRTIES ŽEMĖ; P - PRAMONĖS IR SANDĖLIAVIMO OBJEKTŲ TERITORIJOS; K - KOMERCINĖS PASKIRTIES OBJEKTŲ TERITORIJOS;

I1 - SUSISIEKIMO IR INŽINERINIŲ KOMUNIKACIJŲ APTARNAVIMO OBJEKTŲ TERITORIJOS; I2 - SUSISIEKIMO IR INŽINERINIŲ TINKLŲ KORIDORIŲ TERITORIJOS;



**SUTARTINIAI ŽYMĖJIMAI**

n	n - TERITORIJOS NUMERIS	
T	T - TERITORIJOS NAUDOJIMO TIPAS	
1	2	1 - ŽEMĖS NAUDOJIMO BŪDAS (BŪDAI)
2	3	2 - LEISTINAS PASTATŲ AUKŠTIS (METRAIS)
3	4	3 - LEISTINAS ŽEMĖS SKLYPO UŽSTATYMO TANKIS
4	5	4 - LEISTINAS ŽEMĖS SKLYPO UŽSTATYMO INTENSIVUMAS
5	6	5 - UŽSTATYMO TIPAS
6		6 - PRIKLAUSOMŲJŲ ŽELDYNŲ IR ŽELDINIŲ TERITORIJŲ DALYS, PROC.
PLANUOJAMOS TERITORIJOS RIBA		
NEKILNOJAMOJO TURTO REGISTRE (REGISTRUOTO SKLYPO RIBOS)		
STATYBOS RIBA		
STATOMŲ STATINIŲ ZONA		
PRAMONĖS IR SANDĖLIAVIMO OBJEKTŲ TERITORIJOS		
INŽINERINIŲ KOMUNIKACIJŲ KORIDORIUS		
ELEKTROS TINKLŲ APSAUGOS ZONOS		
ELEKTRONINIŲ RYŠIŲ TINKLŲ ELEKTRONINIŲ RYŠIŲ INFRASTRUKTŪROS APSAUGOS ZONOS		
IŠVAŽIAVIMAS - IŠVAŽIAVIMAS		
GAMTINIO KARKASO TERITORIJOS RIBA		

2P	
PER	
P, I1, I2, K	20
0,8	2,5
pi	10

1P	
PER	
P, I1, I2, K	14
0,8	2,0
pi	10

**GEOMETRA**  
Taikos pr. 88A, LT-51183 Kaunas. Tel. (37) 312-352 Fax. (37) 311-733

APIE 14,82 HA TERITORIJOS PRIE SVYLOS GATVĖS  
VILNIUJE SAVIVALDYBĖS DALIES BENDRASIS  
PLANAS

Brėžinys: SPRENDINIŲ BRĖŽINYS M 1:2000  
Laida: 0

Žymuo: 2024-BP-SPR-01  
Lapas: 1  
Lapų: 1

Etapas: BP  
PLANAVIMO ORGANIZATORIUS:  
Lietuvos Respublikos ekonomikos ir inovacijų ministerija