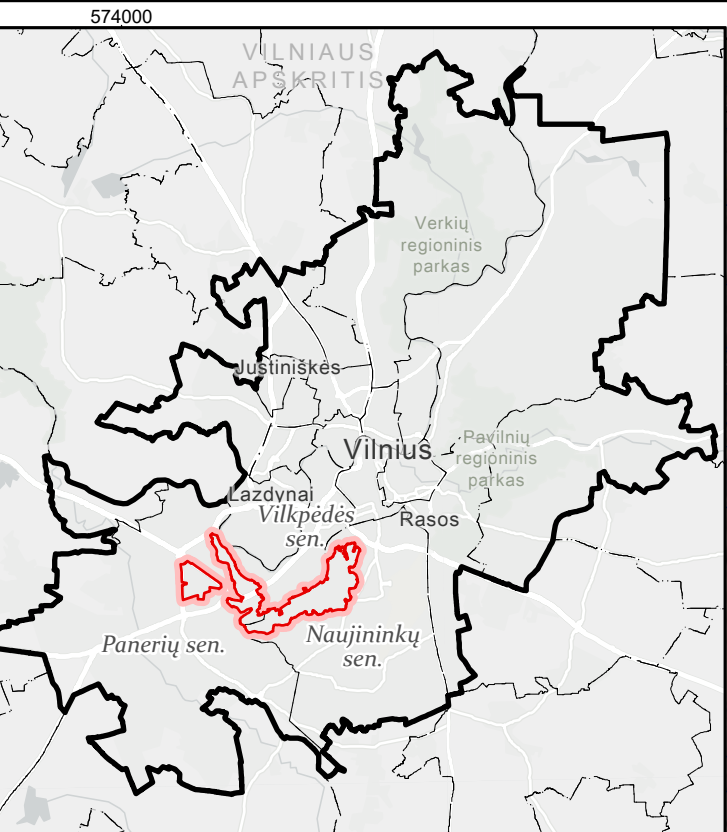
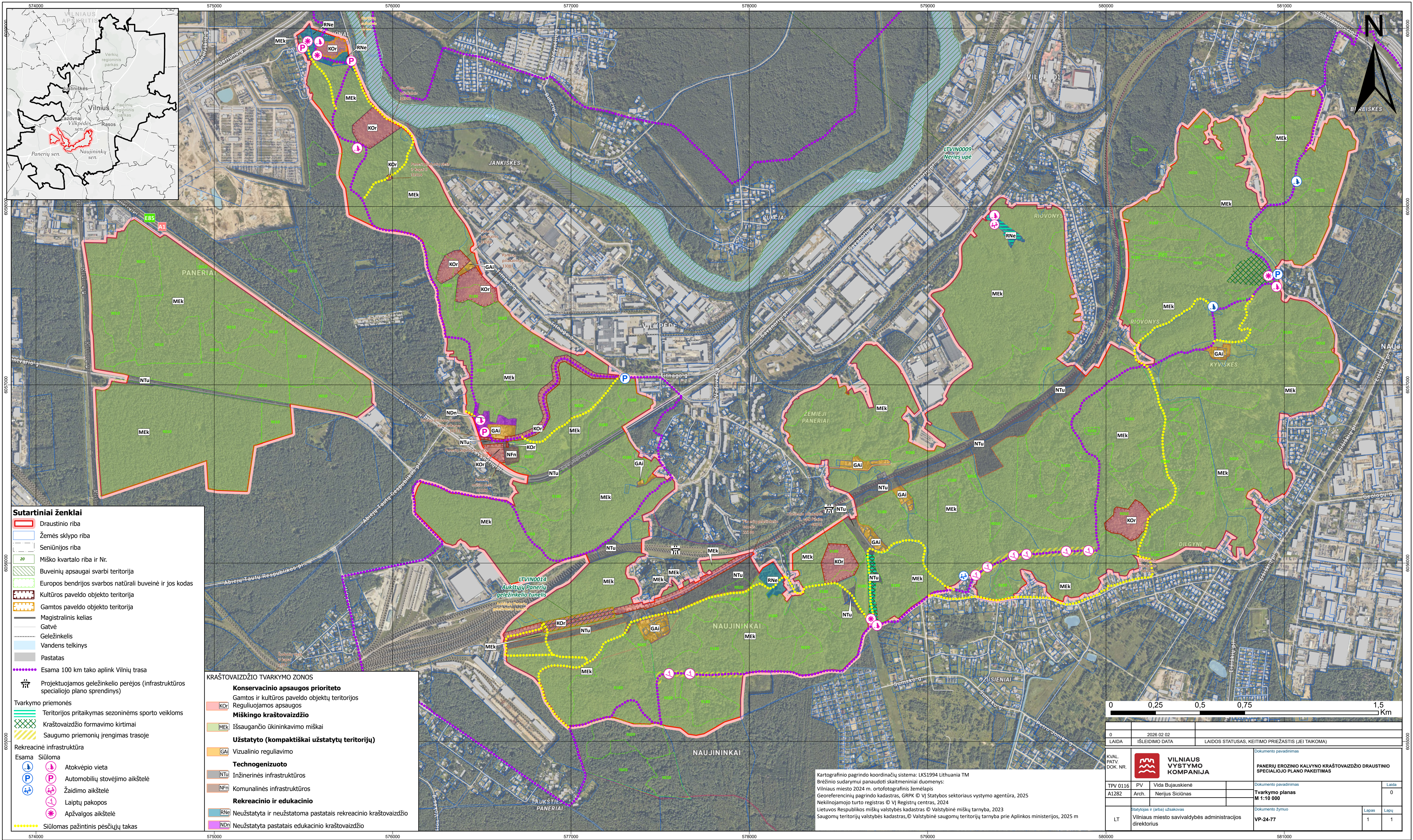
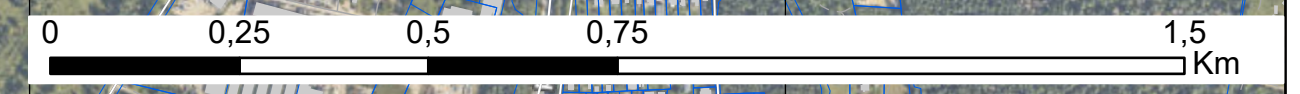


# PANERIŲ EROZINIO KALVYNO KRAŠTOVAIZDŽIO DRAUSTINIO TVARKYMO PLANAS



- Sutartiniai ženklai**
- Draustinio riba
  - Žemės sklypo riba
  - Seniūnijos riba
  - Miško kvartalo riba ir Nr.
  - Buveinių apsaugai svarbi teritorija
  - Europos bendrijos svarbos natūrali buveinė ir jos kodas
  - Kultūros paveldo objekto teritorija
  - Gamtos paveldo objekto teritorija
  - Magistralinis kelias
  - Gatvė
  - Geležinkelis
  - Vandens telkinys
  - Pastatas
  - Esama 100 km tako aplink Vilnių trasa
  - Projektuojamas geležinkelio perėjys (infrastruktūros specialiojo plano sprendinys)
- Tvarkymo priemonės**
- Teritorijos pritaikymas sezoninėms sporto veikloms
  - Kraštovaizdžio formavimo kirtimai
  - Saugumo priemonių įrengimas trasoje
- Rekreacinė infrastruktūra**
- Esama    Siūloma
- P Atokvėpio vieta
  - P Automobilių stovėjimo aikštelė
  - P Žaidimo aikštelė
  - P Laiptų pakopos
  - P Apžvalgos aikštelė
  - Siūlomas pažintinis pėsčiųjų takas

- KRAŠTOVAIZDŽIO TVARKYMO ZONOS**
- Konservacinio apsaugos prioriteto**
  - Gamtos ir kultūros paveldo objektų teritorijos
  - Reguluojamos apsaugos
  - Miškingo kraštovaizdžio**
  - Išsaugančio ūkininkavimo miškai
  - Užstatyto (kompaktiškai užstatytų teritorijų)**
  - Vizualinio reguliavimo
  - Technogenuoto**
  - Inžinerinės infrastruktūros
  - Komunalinės infrastruktūros
  - Rekreacinio ir edukacinio**
  - RNe Neužstatyta ir neužstatoma pastatais rekreacinio kraštovaizdžio
  - NDN Neužstatyta pastatais edukacinio kraštovaizdžio



0	2026 02 02		
LAIDA	ISLEIDIMO DATA	LAIDOS STATUSAS, KEITIMO PRIEŽASTIS (JEI TAIKOMA)	
KVAL. PATV. DOK. NR.		VILNIAUS VYSTYMO KOMPANIJA	Dokumento pavadinimas
TPV 0116	PV	Vida Bujauskienė	PANERIŲ EROZINIO KALVYNO KRAŠTOVAIZDŽIO DRAUSTINIO SPECIALIOJO PLANO PAKETIMAS
A1282	Arch.	Nerijus Siciūnas	Dokumento pavadinimas
			Tvarkymo planas
			M 1:10 000
			Dokumento žymuo
LT	Statytojas ir (arba) užsakovas	Vilniaus miesto savivaldybės administracijos direktorius	VP-24-77
			Lapas
			Lapų
			1 1

Kartografinio pagrindo koordinatų sistema: LKS1994 Lithuania TM  
 Brežnio sudarymui panaudoti skaitmeniniai duomenys:  
 Vilniaus miesto 2024 m. ortofotografinis žemėlapis  
 Georeferencinių pagrindo kadastras, GRPK © VJ Statybos sektoriaus vystymo agentūra, 2025  
 Nekilnojamojo turto registras © VJ Registrų centras, 2024  
 Lietuvos Respublikos miškų valstybės kadastras © Valstybinė miškų tarnyba, 2023  
 Saugomų teritorijų valstybės kadastras, © Valstybinė saugomų teritorijų tarnyba prie Aplinkos ministerijos, 2025 m