

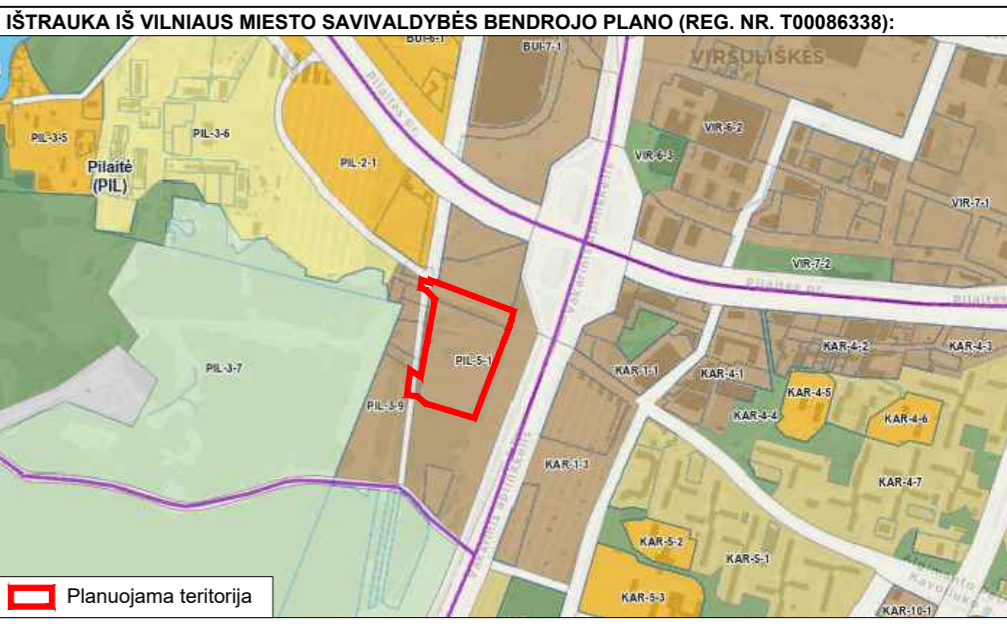
Pastabos:
 1. Detaliųjų planų yra numatomi inžinerinių tinklų koridoriai bei preliminarios inžinerinių tinklų pakojimo vietos, kurios tikslinamos techninio projekto (toliau - TP) rengimo metu. Sklypų prijungimai prie inžinerinių tinklų būtina gauti prisijungimo sąlygas iš tinklų eksploatuojančių įmonių.
 2. Planuojami inžineriniai tinklai:
 Vandentiekis: Planuojami žiediniai vandentiekio tinklai, sužiedinant esamus d355 mm vandentiekio tinklus V. Pociūno g., preliminari prisijungimo vieta: x=6063554, y=577660, (nuo prisijungimo vietos iki planuojamos teritorijos projektuojant ne mažesnio nei d355 mm skersmens), su esamais d200 mm vandentiekio tinklais Pilaiteš pr., preliminari prisijungimo vieta: x=6063231, y=578115, (nuo prisijungimo vietos iki planuojamos teritorijos projektuojant ne mažesnio nei d225 mm skersmens), (atstumas - 1,0 km). Prijungimo vieta gali būti tikslinama TP pagal technines sąlygas.
 Butinių nuotekų šalinimas: Butinių nuotekų nuleidimas numatomas į esamus d1000 mm nuotekų tinklus, esančius sklype, Balio Šližio g. Nuotekų tinklų įgilinimas po vertikalinio išplanavimo turi būti toks pat arba ne mažesnis kaip numatyta STR. Darbų zonoje, poreikiai esant, atlikti esamų nuotekų šulinių ir kamerų konstrukcinės dalies rekonstrukciją. Pakeisti esamų šulinių ir kamerų aukštį (juos pakuokštinti ar pažeminti) priklausomai nuo projektuojamų dangių paviršiaus pagal STR numatytus reikalavimus. Užtikrinti nepertaukiamą nuotekų nuleidimą esamiesiems vartotojams. Prijungimo vieta gali būti tikslinama TP pagal technines sąlygas.
 Paviršinių nuotekų šalinimas: Projektuojant paviršinių nuotekų tvarkymo sistemą būtina vadovautis Lietuvos Respublikos aplinkos ministro 2007-04-02 įsakymu Nr. 1D-193 patvirtintu „Paviršinių nuotekų tvarkymo reglamentas“ (toliau - Reglamentas) ir statybos techninio reglamento STR 2.07.01.2003 „Vandentiekis ir nuotekų šalinimas“. Pastato inžinerinės sistemos. Lauko inžineriniai tinklai“ galiojančių suvestinių redakcijų reikalavimus. Vadovaujantis Reglamentas 7 punkto reikalavimais, projektuojant paviršinių nuotekų tvarkymo sistemą pirmiausia turi būti išnagrinėti ir taikomi paviršinių nuotekų susidarymą ir (ar) surinkimą (vandeniu laidžių dangų ar švarių paviršinių nuotekų sugėrimo) ir grūntų (renginių įrengimas), centralizuotai ir aplink išleidžiamų paviršinių nuotekų kiekį bei užterštumą mažinančias techniniai sprendiniai. Tuo atveju, jei dėl tam tikrų vietos aplinkos, grūnto sąlygų ar planuojamos ūkinės veiklos ypatumų negalima ar netikslinga taikyti Reglamentas 7 punkte nurodytų priemonių, pateikus argumentuotą pagrindimą paviršines nuotekas galima nuvesti į sklype esantį d1800 mm skersmens paviršinių nuotekų tinklą. Prijungimo vieta gali būti tikslinama TP pagal technines sąlygas.
 TP būtina suprojektuoti debito reguliavimo / infiltracinį įrenginį, apribojant į tinklus išleidžiamą momentinį paviršinių nuotekų debitą iki ne daugiau nei 10 % nuo bendro sklype surinkto paviršinių nuotekų kiekio.
 Šildymas: Vadovaujantis Vilniaus miesto šilumos ūkio specialiojo plano keitimo, patvirtinto Vilniaus miesto savivaldybės tarybos 2025-03-06 sprendimu Nr. 1-922 (reg. Nr. T00095476), sprendiniais, planuojama teritorija patenka į centralizuoto šilumos tiekimo zoną (r. Paveikslas 19), todėl planuojamoje teritorijoje būsimų pastatų šildymas numatomas iš centralizuotos Vilniaus miesto šilumos tiekimo sistemos. Sprendiniai detalizuojami TP pagal technines sąlygas.
 Kitų inžinerinių sistemų poreikis ir prijungimo vietos detalizuojamos TP rengimo metu, pagal technines sąlygas, atsižvelgiant į projektuojamų statinių paskirtis ir parametrus.
 3. Įrengus inžinerinius tinklus ir įrenginius, projektuojamiems sklypams turi būti nustatomos apsaugos zonos, vadovaujantis Specialiųjų žemės naudojimo sąlygų įstatymu (priimtas Lietuvos Respublikos Seimo 2019-06-06 nutarimu Nr. XIII-2166).
 4. Šilumos specialiosios žemės naudojimo sąlygos registruojamos Nekilnojamojo turto registre, kai prašymą pateikia asmuo, suinteresuotas ūkinės ir (ar) kitokios veiklos, dėl kurios nustatytos šilumės įstatyme nurodytos teritorijos, vykdymu, o kai tokio nėra - teritorijų planavimo dokumento organizatorius (kai tokio nėra, - žemės sklypo savininkas ar valstybinės ar savivaldybės žemės patikėtinis).
 5. Įvažiavimai, išvažiavimai iš/į iš B. Šližio g. gali būti įgyvendinami tik patvirtinus bei įgyvendinus B. Šližio g. sprendinius.

SUTARTINIAI ŽYMĖJIMAI

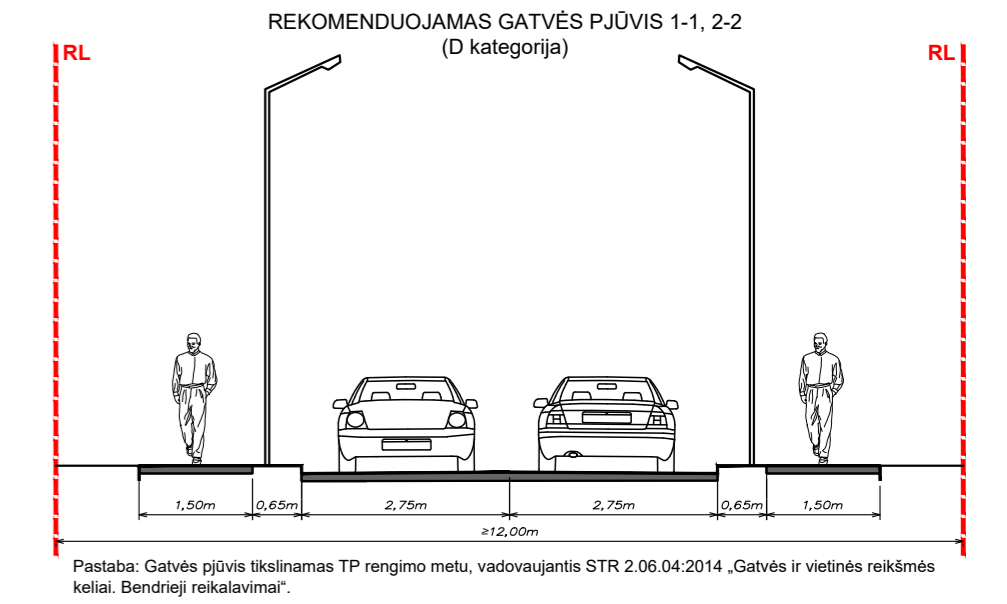
TERRITORIJŲ NAUDOJIMO REGLAMENTAS

n	m	1	2	3	4	5	6	
n - žemės sklypo eilės numeris;	m - žemės sklypo plotas, m ² ;	T - teritorijos naudojimo tipas arba pagrindinis žemės naudojimo paskirtis;	1 - žemės naudojimo būdas (būdas);	2 - leistinas pastatų aukštis (metrais);	3 - leistinas žemės sklypo užstatymo tankis, %;	4 - leistinas žemės sklypo užstatymo intensyvumas;	5 - užstatymo tipas;	6 - priklausomųjų želdynų ir želdinių teritorijų dalys, %.

[Symbol]	Planuojamos teritorijos riba
[Symbol]	Esamų žemės sklypų ribos
[Symbol]	Projektuojamų sklypų ribos
[Symbol]	Statybos riba
[Symbol]	Statybos zona
[Symbol]	Statybos zona (konsolės užstatymas nuo 5 m nuo žemės paviršiaus)
[Symbol]	Požeminio užstatymo zona
[Symbol]	Skirtingų reglamentų riba
[Symbol]	Gatvių raudonosios linijos
[Symbol]	Gamtinio karkaso teritorijos riba
[Symbol]	Elektros tinklų apsaugos zonos (registruotos)
[Symbol]	Vandens tiekimo ir nuotekų, paviršinių nuotekų tvarkymo infrastruktūros apsaugos zonos (registruotos)
[Symbol]	Esamo servituto zona
[Symbol]	Projektuojamo servituto zona
[Symbol]	Įvažiavimas - išvažiavimas
[Symbol]	Įvažiavimas - išvažiavimas požeminiame aukšte
[Symbol]	Pėsčiųjų-dviratinių eismas
[Symbol]	Projektuojama komercinė apsaugos siena
[Symbol]	Planuojamas požeminis elektros kabelis
[Symbol]	Planuojamas abonentinis elektros požeminis kabelis
[Symbol]	Planuojami vandentiekio tinklai (min. d355 mm)
[Symbol]	Planuojami paviršinių nuotekų tinklai
[Symbol]	Planuojami butinių nuotekų tinklai (min. d315 mm)
[Symbol]	Planuojami šilumos tinklai
[Symbol]	Planuojamas/esamas hidrantas
[Symbol]	Planuojamo hidranto 200m pasiekiamumo spindulys
[Symbol]	Gatvės ribos pagal TP, kuriam 2020-11-10 gautas statybos leidimas Nr. LSNs-01-201110-01418
[Symbol]	Šilumos gatvių ribos



1. Centralizuoto šilumos tiekimo zona
 Šioje zonoje pastatų aprūpinimas šiluma numatomas iš centralizuoto šilumos tiekimo (CŠT) sistemos, išskyrus reglamente nurodytus šilumos sistemas.
 1.1. Rengiant konkrečių objektų projektus, naujai statomoms, rekonstruojamoms arba kapitaliai remonuojamoms pastatams šilumos tiekimą numatyti iš CŠT sistemos.
 1.2. Neleidžiama statyti, įrengti lokalių (necentralizuotam aprūpinimui šiluma į kieto, skysto ir dujinio kuro katilinių, dujinį kurą deginančių prietaisų, naudojamų patalpų šildymui ir karštam vandens ruošii, išskyrus šiame reglamente numatytus atvejus.
 1.3. Statytojas, pradedantis projektuoti CŠT zonoje, privalo teikti paraišką šilumos tiekėjui dėl prisijungimo sąlygų išdavimo.
 1.4. CŠT zonoje išduodamos prisiungimo prie dujų tiekimo tinklų sąlygos (išskyrus pamėnėtai 1.5 punkte atvejais) turi būti nurodoma, kad gamtinės dujos negali būti naudojamos šildymui ir karšto vandens ruošimui.
 1.5. Šioje zonoje statomų, rekonstruojamų, remonuojamų arba atnaujintų pastatų gali būti numatyta aprūpinti šiluma iš lokalių/vietinių šilumos šaltinių tik šiais atvejais:
 1.5.1. Jeigu šilumos tiekėjas, atlikęs individualių techninių galimybių įvertinimą, pareiškia, kad nėra techninių galimybių aprūpinti konkretų vartotoją iš centralizuoto šilumos tiekimo sistemos ir (ar) užtikrinti šilum vartotojų patikimą šilumos tiekimą (pvz., nėra techninių galimybių kloti vamzdžius esamuose pastatuose ar konkrečiose teritorijose, nėra techninių galimybių įrengti šilumos punktus), arba šio vartotojo prisiungimas turės neigiamą įtaką kitų vartotojų aprūpinimui šiluma.
 1.5.2. Komerčinės paskirties statiniams, kurių šilumos poreikiai iki 0,01 MW galios (pvz., prekybos kioski, degalinės), gali būti numatomas šildymas naudojant atsinaujančių energijos šaltinių, kai nevykdomas degimo procesas, ir elektros energija.
 1.5.3. Jei 50 proc. ir daugiau daugiabučio gyvenamojo namo butų ir kitų patalpų (skaičiuojant turto vienetus) pagal Lietuvos Respublikos teises aktų reikalavimus yra pasiekta aprūpinimo šiluma būdą. Tokiu atveju daugiabučio gyvenamojo namo aprūpinimo šiluma būdo keitimas iš centralizuoto į necentralizuotą yra galimas ir nėra laikomas neatsinaujančiu savivaldybės interesų ir gali būti vykdomas tik keliant aprūpinimo šiluma būdą visam pastatui. Šilumos įstatyme nustatyta tvarka, nepažeidžiant visų namo patalpų ir butų savininkų interesų.
 1.5.4. Jei kyla kultūros paveldo išsaugojimo problemų apribojant konkretų vartotoją iš centralizuoto šilumos tiekimo sistemos.
 1.5.1. - 1.5.4. punktuose pamėnėtiems šilumos vartotojams suteikiama teisė įrengti individualius šilumos gamybos įrenginius ar vietines katilines, kaip kurą naudojančią ekologiškas energijos šaltinius, elektros energiją, gamtinės dujas, išskyrus tepalinės kilmės bei skystą kurą, krosninį kurą, anglių bei kietąją biokurą.



Pastaba: Gatvės pjūvis tikslinamas TP rengimo metu, vadovaujantis STR 2.06.04.2014 „Gatvės ir vietinės reikšmės keliai. Bendrieji reikalavimai“.

		OBJEKTAS APIE 2,86 HA TERITORIJOS TIES BALIO ŠLIŽIO GATVE IR VAKARINIŲ APLINKELIŲ DETALUSIS PLANAS INICIJAVIMO PAGRINDU		
Atest. Nr.	Pareigos	V. Pavardė	Parašas	Data
TPV 0071	PV	T. Markilevičius		2025-09
	Rengėjas	V. Dagilis		2025-09
Etapas	INICIATORIUS (-IAI)			
DP	UAB „Mobilumas“			
BRĖŽINYS INFRASTRUKTŪROS OBJEKTŲ IR INŽINERINIŲ KOMUNIKACIJŲ BRĖŽINYS M 1:1000				TERITORIJŲ PLANAVIMO DOKUMENTO Nr. K-VT-13-24-703
				Lapas
				Lapy
				1 1