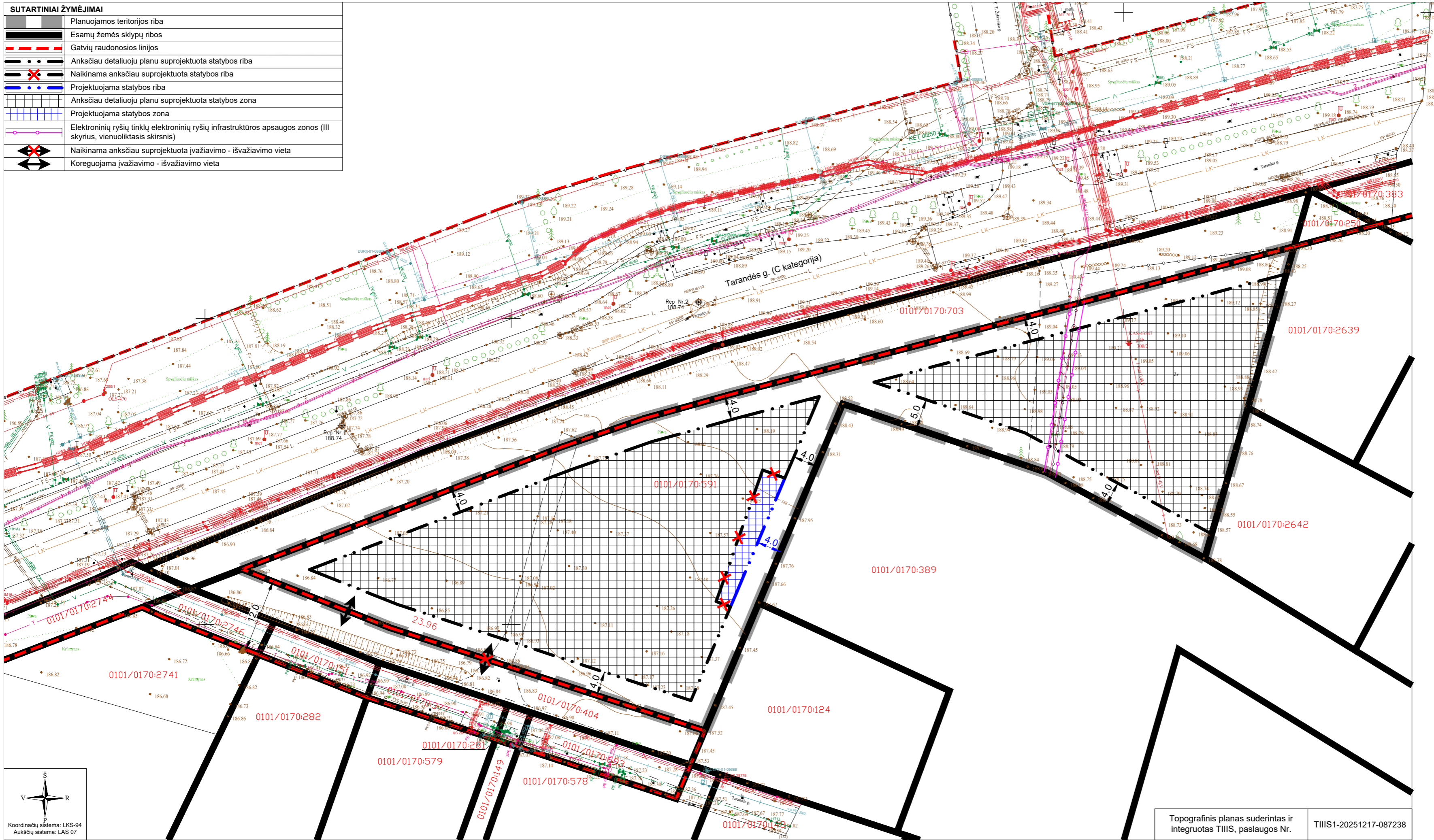
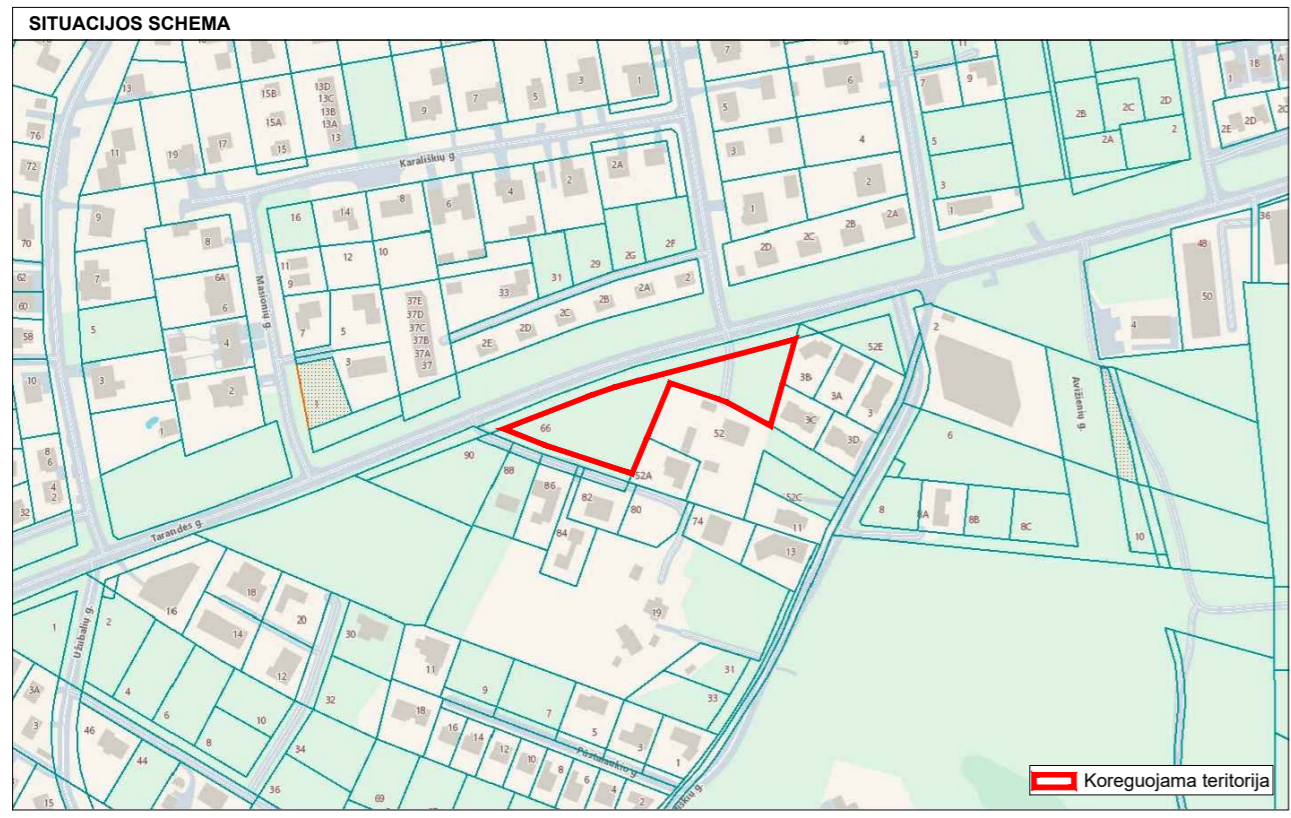


SUTARTINIAI ŽYMĖJIMAI	
	Planuojamos teritorijos riba
	Esamų žemės sklypų ribos
	Gatvių raudonosios linijos
	Anksčiau detaliuotu planu suprojektuota statybos riba
	Naikinama anksčiau suprojektuota statybos riba
	Projektuojama statybos riba
	Anksčiau detaliuotu planu suprojektuota statybos zona
	Projektuojama statybos zona
	Elektroninių ryšių tinklų elektroninių ryšių infrastruktūros apsaugos zonos (III skyrius, vienuoliktasis skirsnis)
	Naikinama anksčiau suprojektuota įvažiavimo - išvažiavimo vieta
	Koreguojama įvažiavimo - išvažiavimo vieta



Topografinis planas suderintas ir integruotas TIIIS, paslaugos Nr. TIIIS1-20251217-087238



**PASTABOS:**

1. Detaliuoto plano koregavimo sprendimais yra koreguojama anksčiau detaliuotu planu suplanuota statybos riba ir statybos zona pietinėje sklypo pusėje, besiribojančioje su gretimais žemės sklypais kad. Nr. 0101/0170-389 (Tarandės g. 52) ir kad. Nr. 0101/0170-124 (Tarandės g. 52A). Šioje vietoje statybos riba ir statybos zona formuojama 4,0 m atstumu nuo sklypo ribos. Taip pat yra koreguojama susisiekimo komunikacijų - įvažiavimo-išvažiavimo į sklypą vieta. Kiti sprendiniai nekeičiami ir lieka galioti pagal patvirtintą detalų planą.
2. Įvažiavimas į sklypą planuojamas iš pietvakarinėje sklypo dalyje esančio 12 m pločio pravažiavimo.
3. Detaliuotame plane nustatyti teritorijos naudojimo reglamentai (leistinas pastatų aukštis, leistinas sklypo užstatymo tankis, užstatymo intensyvumas ir kt.) yra nekeičiami. Anksčiau suprojektuoti ir įrengti inžinerinių tinklų prijungimo ir priešgaisriniai sprendiniai yra nekeičiami. Jie gali būti tikslinami rengiant statybos projektą.
4. Projektuojant statinius turi būti išlaikomi gretimuose sklypuose esantiems ar statomiems pastatams atitinkamuose teisės aktuose tos paskirties pastatams nustatyti natūralaus apšvietimo reikalavimai.
5. Statiniai turi būti išdėstomi sklype taip, kad nebūtų pažeisti gretimų sklypų savininkų ar naudotojų teisėti interesai. Nustatomi šie mažiausi atstumai nuo statinių iki gretimo sklypo ribos bei kiti reikalavimai: statinių iki 8,5 m aukščio – ne mažesnis kaip 3,0 m. Aukštesniems statiniams šis atstumas didinamas 0,5 m kiekvienam papildomam statinio aukščio metrui. Atstumas iki žemės sklypo ribos nustatomas nuo kiekvienos skirtingą aukštį turinčios statinio dalies. Šis atstumas gali būti sumažintas, jei gautas gretimo sklypo savininko sutikimas raštu.

		UAB "Vilniaus geodezijos linija" Perkūnkiemio g. 4A-501, Vilnius info@geoline.lt, tel. +370 670 88276		OBJEKTAS GINEITIŠKIŲ IR POVILIONIŲ T10 IR T12 KVARTALŲ DETALIOJO PLANO SPRENDINIŲ KOREGAVIMAS ŽEMĖS SKLYPE TARANDĖS G. 66 (KADASTRO NR. 0101/0170:0591) SUPAPRASTINTA TVARKA		
Atest. Nr.	Pareigos	V. Pavardė	Parašas	Data	BRĖŽINYS PAGRINDINIS BRĖŽINYS M 1:500	
A 751	PV	A. Adomaitienė		2026-05		
		Rengėjas	A. Janavičius	2026-05	TERITORIJŲ PLANAVIMO DOKUMENTO Nr. K-VT-13-26-742	
Etapas	INICIATORIUS (-IAI)					
DP	Juridinis asmuo					
					Lapas	Lapų
					1	1