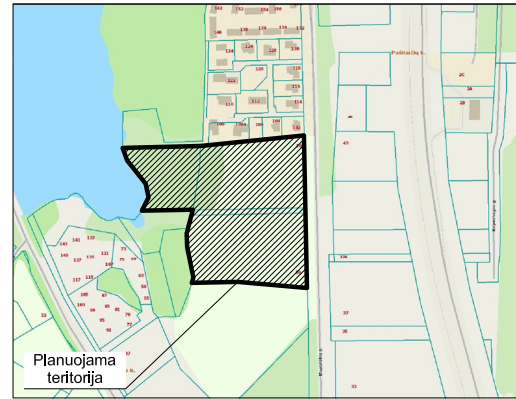


**SITUACIJOS SCHEMA**



**NAUJOS SKLYPŲ KOORDINATĖS**

1	6064734.18	577602.94
2	6064706.12	577603.98
3	6064703.83	577554.13

**SERVITUTO NR. 1-2s1 KOORDINATĖS**

11	6064722.31	577603.38
12	6064723.70	577617.00
13	6064732.16	577616.13
14	6064740.44	577697.05
15	6064736.43	577697.14
16	6064729.45	577628.97
17	6064721.00	577629.84
18	6064718.30	577603.53

**SERVITUTO NR. 1-2s2 KOORDINATĖS**

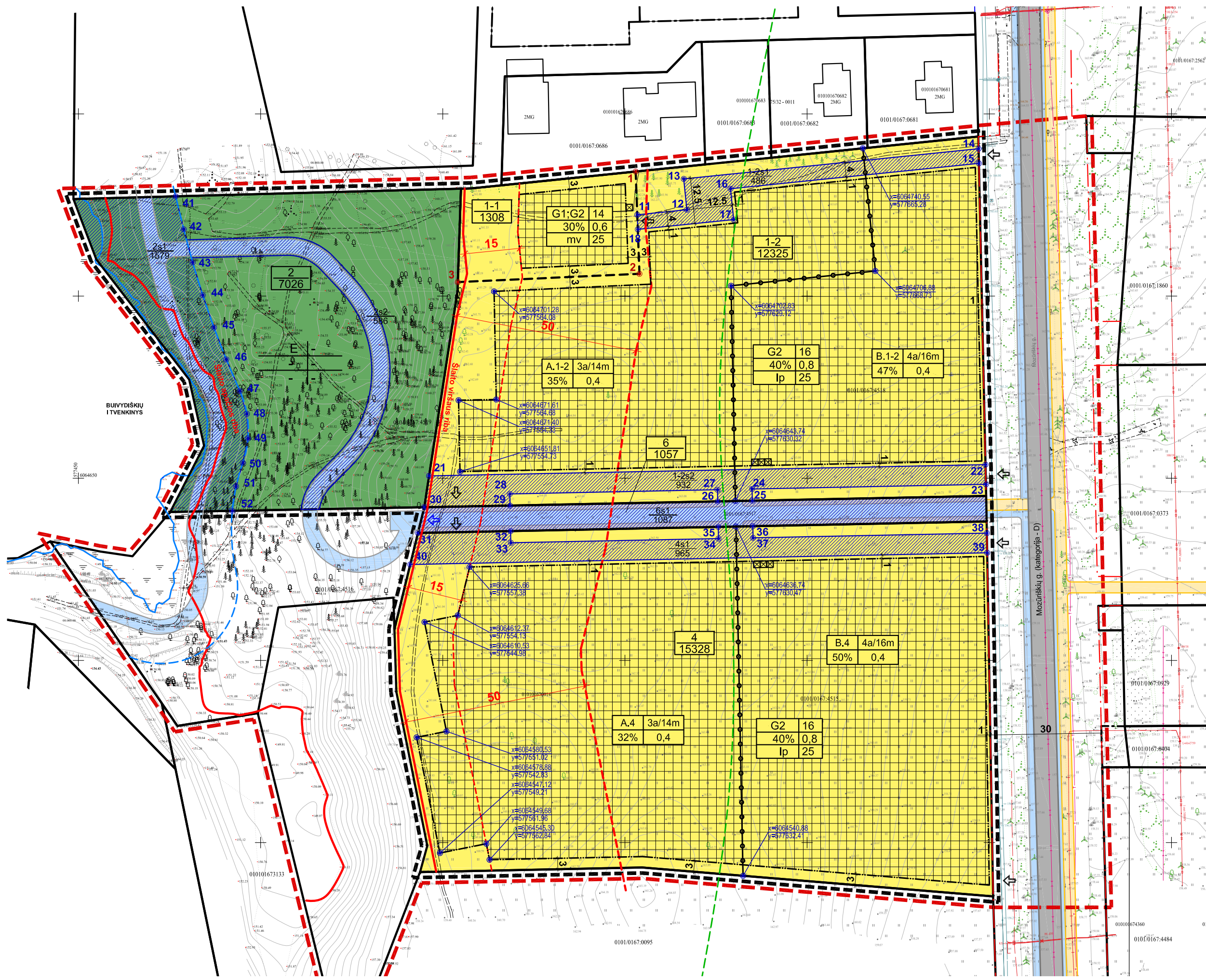
21	6064650.64	577546.24
22	6064653.74	577698.95
23	6064648.34	577699.07
24	6064647.04	577634.89
25	6064643.84	577634.96
26	6064643.65	577625.46
27	6064646.85	577625.39
28	6064645.69	577568.41
29	6064642.49	577568.47
30	6064642.05	577544.92

**SERVITUTO NR. 2s1 KOORDINATĖS**

41	6064727.37	577476.69
42	6064718.32	577478.91
43	6064709.25	577481.36
44	6064700.26	577484.13
45	6064691.38	577487.21
46	6064682.62	577490.60
47	6064673.98	577494.31
48	6064667.68	577496.24
49	6064660.90	577496.55
50	6064654.27	577495.13
51	6064647.76	577493.27
52	6064641.06	577492.23

**SERVITUTO NR. 4s1 KOORDINATĖS**

31	6064634.97	577543.19
32	6064635.49	577568.61
33	6064632.29	577568.68
34	6064633.44	577625.67
35	6064636.64	577625.60
36	6064636.84	577635.10
37	6064633.64	577635.16
38	6064634.94	577699.32
39	6064629.54	577699.41
40	6064626.33	577541.07



**SUTARTINIAI ŽYMĖJIMAI**

1	2
4	3
5	6

- 1 - žemės sklypo naudojimo būdas (būdai);
- G1 - vienbučių ir dvibučių gyvenamųjų pastatų teritorijos;
- G2 - daugiabučių gyvenamųjų pastatų ir bendrabučių teritorijos;
- E - atskirųjų želdynų teritorijos;
- I2 - susisiekimo ir inžinerinių tinklų koridorių teritorijos;
- 2 - leistinas pastatų aukštis (metrais);
- 3 - leidžiamas žemės sklypo užstatymo tankis;
- 4 - leidžiamas žemės sklypo užstatymo intensyvumas;
- 5 - užstatymo tipas;
  - mv - miesto vilų užstatymas;
  - lp - laisvo planavimo užstatymas;
- 6 - priklausomųjų želdynų ir želdinių teritorijų dalys, %;

1-1 Sklypo (jo dalies) numeris  
1308 Sklypo plotas (m²)

B.1-2 4a/16m Sklypo dalies numeris, joje leistinas pastatų aukštis skaičius ir jų aukštis metrais, užstatymo tankumo ir intensyvumo dalis

- GG Gyvenamoji teritorija
- BZ Bendro naudojimo erdvių, želdynų teritorija
- TK Inžinerinės infrastruktūros koridorius
- Statiniių statybos zona
- Servitutas

Planuojamos teritorijos riba

Nagrinėjamos teritorijos riba

Registruotų sklypų ribos

Planuojamų sklypų ribos

Gatvių raudonosios linijos

Statiniių statybos riba

Skirtingų reglamentų riba

Paviršinių vandens telkinių hidrografinė riba

Paviršinio vandens telkinio pakrantės apsaugos juosta / zona

Šlaito apačios / viršaus riba

Šlaito viršaus paribio zonos riba

Gamtinio karkaso riba

Gatvės važiuojamoji dalis

Šallgatviai ir pėsčiųjų takai

Dviračių takai

Įvažiavimas - išvažiavimas

Įvažiavimas - išvažiavimas tik aptarnaujantiems transportui

Buitinių atliekų surinkimo ir rūšiavimo vieta

**TERITORIJOS NAUDOJIMO REGLAMENTŲ APRĄŠOJOI LENTELĖ**

Teritorijos (jos dalies) Nr.	Sklypo (jo dalies) Nr.	Sklypo (jo dalies) plotas, m²	Privakmiejį teritorijos naudojimo reglamentai										Papildomi teritorijos naudojimo reglamentai			
			teritorijos naudojimo tipas	žemės naudojimo pasiskirstymas	leistinas pastatų aukštis, m	užstatymo tankis, %	užstatymo intensyvumas	užstatymo tipas	galini žemės sklypų dydžiai, m²	priklausomųjų želdynų teritorijų dalys, %	statinių aukštis, aukštų skaičius	statinių pasiskirstymas	kiti reglamentai			
-	1-1	1308	GG Gyvenamoji teritorija	Kita	G1 G2	14	176,0	30%	0,6	mv	-	-	25	2-3	Vienbučiai ir dvibučiai arba daugiabučiai gyv. pastatai	Specialiosios žemės naudojimo sąlygos: - aerodromo apsaugos zonos. Nustatomas sąlyginis didžiausias nelaidžių dangų kiekis sklype 40%.
-	1-2	12325	GG Gyvenamoji teritorija	Kita	G2	16	180,0	40%*	0,8	lp	-	-	30	1-4	Daugiau daugiabučių gyvenamieji pastatai	Specialiosios žemės naudojimo sąlygos: - aerodromo apsaugos zonos; - skirstomųjų dujų telkinių apsaugos zonos. Nustatomas sąlyginis didžiausias nelaidžių dangų kiekis sklype 40%.
-	A.1-2	7034	-	-	-	14	176,7	35%*	0,4	-	-	-	1-3	-	-	Sklypo užstatymo zonos dalis
-	B.1-2	5291	-	-	-	16	180,0	47%	0,4	-	-	-	1-4	-	-	Sklypo užstatymo zonos dalis
-	1-2s1	486	-	-	-	-	-	-	-	-	-	-	-	-	-	Kelio ir inžinerinių tinklų servitutas Nr.215.222.
-	1-2s2	932	-	-	-	-	-	-	-	-	-	-	-	-	-	Kelio ir inžinerinių tinklų servitutas Nr.215.222. Planuojama įrengti „Dviračių gatvė“.
-	2	7026	BZ Bendro naudojimo erdvių, želdynų teritorija	Kita	E	-	-	-	-	-	-	-	-	-	-	Specialiosios žemės naudojimo sąlygos: - aerodromo apsaugos zonos; - paviršinių vandens telkinių pakrantės apsaugos juostos; - paviršinių vandens telkinių apsaugos zonos.
-	2s1	1579	-	-	-	-	-	-	-	-	-	-	-	-	-	Kelio ir inžinerinių tinklų servitutas Nr.215.222
-	2s2	586	-	-	-	-	-	-	-	-	-	-	-	-	-	Kelio ir inžinerinių tinklų servitutas Nr.215.222 (ribos išskiriamos statybos projekto metu)
-	4	15328	GG Gyvenamoji teritorija	Kita	G2	16	179,0	40%*	0,8	lp	-	-	30	1-4	Daugiau daugiabučių gyvenamieji pastatai	Specialiosios žemės naudojimo sąlygos: - aerodromo apsaugos zonos; - skirstomųjų dujų telkinių apsaugos zonos. Nustatomas sąlyginis didžiausias nelaidžių dangų kiekis sklype 40%.
-	A.4	8502	-	-	-	14	175,8	32%*	0,4	-	-	-	1-3	-	-	Sklypo užstatymo zonos dalis
-	B.4	6826	-	-	-	16	179,0	50%	0,4	-	-	-	1-4	-	-	Sklypo užstatymo zonos dalis
-	4s1	965	-	-	-	-	-	-	-	-	-	-	-	-	-	Kelio ir inžinerinių tinklų servitutas Nr.215.222. Planuojama įrengti „Dviračių gatvė“.
-	6	1087	TK Inžinerinės infrastruktūros teritorija	Kita	I2	-	-	-	-	-	-	-	-	-	-	Specialiosios žemės naudojimo sąlygos: - aerodromo apsaugos zonos; - skirstomųjų dujų telkinių apsaugos zonos.
-	6s1	1087	-	-	-	-	-	-	-	-	-	-	-	-	-	Kelio ir inžinerinių tinklų servitutas Nr.215.222.

\* Maksimaliai nurodytą UT galima pasiekti tik statant statinius pagal galiojančius statyba leidžiančius dokumentus LSN5-01-240119-00053 / LSN5-01-240227-00144. Kitais atvejais gamtinio karkaso zonoje negalima viršyti 30% UT reikšmės reglamentinėse zonos Nr. A.1-2 ir A.4.

**PASTABOS:**

- Žemės sklype numatomas antžeminis ir/ar požeminis automobilių saugojimo būdas. Automobilių stovėjimo aikštelė turi būti įrengiama vadovaujantis statybos techniniu reglamentu, higienos normomis ir kitais teisės aktais.
- Priklausomieji želdynai, įskaitant vejas ir gėlynus, nuo viso žemės sklypo plotu turi užimti ne mažiau kaip: 25% - Vienbučių ir dvibučių gyvenamųjų pastatų teritorijos (G1); 30% - Daugiabučių gyvenamųjų pastatų ir bendrabučių teritorijų žemės sklypuose (G2). Esant kelioms žemės sklypo naudojimo būdams priklausomųjų želdynų norma (plotas) procentais nustatomas interpoliacijos būdu. Norint įrengti priklausomuosius želdynus ant statinių stogų (perdangų) privaloma vadovautis „Želdynų įstatymu“ ir „Priklausomųjų želdynų plotų normų apskaičiavimo tvarkos aprašu“.
- Renigant techninį projektą būtina užtikrinti buitinių atliekų konteinerių aikštelių išdėstymą sklype, išlaikant SAZ ribas („Sanitarinių apsaugos zonų ribų nustatymo ir režimo laisvyklės“) iki gyvenamųjų pastatų.
- Esant pastatų aukščiai didesniai nei 8,5m, pastatas nuo sklypo ribos turi būti atitraukiamas po 0,5m kiekvienam papildomam 1m aukščio. Šis atstumas gali būti mažinamas išlaikant insoliacijos, gaisrinės saugos reikalavimus bei gavus kaimyninio sklypo savininko ar valdytojo sutikimą raštu.
- Statybos projekto metu, projektuojant privažiavimus prie pastatų, vadovautis „Gaisrinės saugos pagrindiniai reikalavimai“ 2010.12.07 Nr. 1-338.
- Sklype esančių medžių kirtimas / persodinimas galimas statybos projekto stadijoje įvertinus planuojamą statinio išdėstymą ir atlikus papildomą medžių vertinimą vadovaujantis LR Aplinkos ministro 2008-01-31 įsakymu Nr. D1-87 „Dėl saugotinių medžių ir krūmų kirtimo, persodinimo ar kitokio pašalinimo atveju, šių darbų vykdymo ir leidimų šioms darbams išdavimo, medžių ir krūmų vertės atlyginimo tvarkos aprašo patvirtinimo“.
- Planuojamos teritorijos sklypuose ir valstybinėje žemėje ar gatvių raudonosiose linijose numatyta pėsčiųjų ir dviračių trasa yra preliminar. Pėsčiųjų, dviračių takų, jiems funkcionuoti reikalingos infrastruktūros, želdynų ir kitos įrangos išdėstymas bus sprendžiama statybos projekto metu, maksimaliai išsaugant esamus želdinius.
- Planuojamas atskirųjų želdynų sklypas yra privačioje žemėje, todėl bus administruojamas, įrengiamas ir prižiūrimas sklypo savininku. Nustatomos viešai prieinamos želdyno dalys: Servitutas Nr.2s1 - sklypo teritorija esanti tarp paviršinio vandens ir paviršinio vandens telkinio pakrantės apsaugos juostos ir Servitutas Nr.2s2 - pėsčiųjų ir dviračių takas pateikimui prie Bulvydiškių tenkinio (trasa ir ribos tikslinamos statybos projekto metu).
- Sklypams ar jų dalims Nr.1-1, 2, A.1-2, A.4 - taikomas bendrojo plano tekstinis reglamentas Nr. 32 - Teritorijai ar jos daliai (pagal BP Gamtinio karkaso schema) taikyti Gamtinio karkaso nuostatų reikalavimus.
- Sklypams Nr.1-1, 2, A.1-2, A.4 - taikomas bendrojo plano tekstinis reglamentas Nr. 33 - Teritorijai ar jos daliai (pagal BP brėžinį Geomorfologiniai gamtinio karkaso elementai) taikyti Šlaitų apsaugos ir tvarkymo reglamentas.

**ARCHIMES** Sėdintis Raganos g. 40, LT-10245 Vilnius  
Tel. +370 658 18362; E-mail: info@archimes.lt  
www.archimes.lt

**Apie 15 ha teritorijos tarp Justiniškių gyvenamojo rajono ir Bulvydiškių tvenkinių detaliojo plano sprendinių koregavimas sklypuose Nr. 1 Mozūriškių g. 50 (kadastr. Nr. 0101/0167:4515), Nr. 4 Mozūriškių g. 100 (kadastr. Nr. 0101/0167:4518) sklype (kadastr. Nr. 0101/0167:4517) ir sklype (kadastr. Nr. 0101/0167:4519) inicijavimo pagrindū**

A 1481	Dir.	Mykolas Kurtinaitis	el.parašas	2025	<b>Pagrindinis brėžinys</b> M 1:1000	Lapas	Lapų
A 1733	PV	Rolandas Šarapajevs	el.parašas	2025		1	1
Organizatorius	<b>Vilniaus miesto savivaldybės administracijos direktorius</b>				Dokumento Nr.	Etapas	
Iniciatorius	<b>Juridinis asmuo</b>				<b>ARCHI-24-02_TPD-B.02</b>	<b>TPD</b>	