



Teritorijos (jos dalies) Nr.	Žemės sklypo (jo dalies) Nr.	Žemės sklypo (jo dalies) plotas kv.m	Teritorijos naudojimo tipas	pagrindinė žemės naudojimo paskirtis	žemės sklypo naudojimo būdas (būdai)	Leistinas pastatų aukštis		Leidiamo užstatymo tankis, %	Leidžiamas užstatymo intensyvumas/ ar užstatymo ūrio tankis	Užstatymo tipas	galimi žemės sklypų dydžiai		priklausomųjų želdynų ir želdinių teritorijų dalys, %	pastatų aukštis	statinių paskirtys	kiti reglamentai
						nuo žemės paviršiaus, m	altitudė, m				mažiausi, kv.m.	didžiausi, kv.m.				
1	1	1721	Gyvenamoji teritorija (GG)	kita	G2 Daugiabučių gyvenamųjų pastatų ir bendrabučių teritorijos	12,00	117,10	30	0,8	pr_u pr_a mv	---	---	40%	3	---	Aerodromo apsaugos zonos (III skirsnis, I skirsnis). Elektros tinklų apsaugos zonos (III skirsnis, IV skirsnis). Požeminio vandens vandenviečių apsaugos zonos (VI skirsnis, XI skirsnis). Vandens tiekimo ir nuotekų, paviršinių nuotekų tvarkymo infrastruktūros apsaugos zonos (III skirsnis, X skirsnis). SI - inžinerinių tinklų servitutas (vandentiekio tinklams) (SI-176kv.m.).
2	102	---	Inžinerinės infrastruktūros teritorija (TK)	kita	I2 Susisiekimo ir inžinerinių tinklų koridorių teritorijos	---	---	---	---	---	---	---	---	---	---	Aerodromo apsaugos zonos (III skirsnis, I skirsnis). Elektros tinklų apsaugos zonos (III skirsnis, IV skirsnis). Požeminio vandens vandenviečių apsaugos zonos (VI skirsnis, XI skirsnis). Vandens tiekimo ir nuotekų, paviršinių nuotekų tvarkymo infrastruktūros apsaugos zonos (III skirsnis, X skirsnis).
3	125	---	Bendro naudojimo, želdynų teritorija BZ	kita	E - Atskiriu želdynų teritorijos	---	---	---	---	---	---	---	---	---	---	Aerodromo apsaugos zonos (III skirsnis, I skirsnis). Požeminio vandens vandenviečių apsaugos zonos (VI skirsnis, XI skirsnis).

Sutartinių ženklų lentelė

—	Detaliojo plano galiojimo riba
—	Planuojamo sklypo riba registruota VĮ RC
—	Gretimų sklypų ribos
—	Gatvės raudonoji linija
—	Planuojamo naujo sklypo riba
—	Statybos riba
—	Statybos zona, kurioje galima statyba
—	Servitutas
—	Apsauginių zonų riba
—	Išvažiavimas - išvažiavimas, eismo kryptis
—	Atliekų rūšiavimo ir surinkimo aikštelė
—	Apšvietimo stulpas
—	Išsaugomas medis / siūlomas šalinti medis
—	Ryšių tinklai
—	Lietaus nuotekų tinklai
—	Dujų tinklai
—	Vandentiekio tinklai
—	Elektros tinklai
—	Tvora
—	Buitinių nuotekų tinklai
—	Projektuojami buitinių nuotekų tinklai
—	Projektuojami vandentiekio tinklai
—	Projektuojami paviršinių nuotekų tinklai
—	Projektuojami abonentiniai elektros tinklai
—	Projektuojami elektros tinklai
—	Esamas priešgaisrinis hidrantas
—	Planuojamas paviršinių nuotekų infiltracijos šulinys
—	Projektuojama buitinių nuotekų apsaugos zona
—	Projektuojama vandentiekio apsaugos zona
—	Projektuojama elektros apsaugos zona

Teritorijos paskirtis ir naudojimo būdas

—	Kitos paskirties G2 - Daugiabučių gyvenamųjų pastatų ir bendrabučių teritorijos
—	Kitos paskirties I2 - Susisiekimo ir inžinerinių tinklų koridorių teritorijos
—	Kitos paskirties E - Atskiriu želdynų teritorijos

Reglamentų sutartinis žymėjimas

0	0. Teritorijos naudojimo tipas
1	1. Teritorijos naudojimo būdas
2	2. Leistinas pastatų aukštis skaičius
3	3. Užstatymo tankis procentais
4	4. Užstatymo intensyvumas
5	5. Leistinas pastatų aukštis metrais
6	6. Priklausomųjų želdynų norma procentais

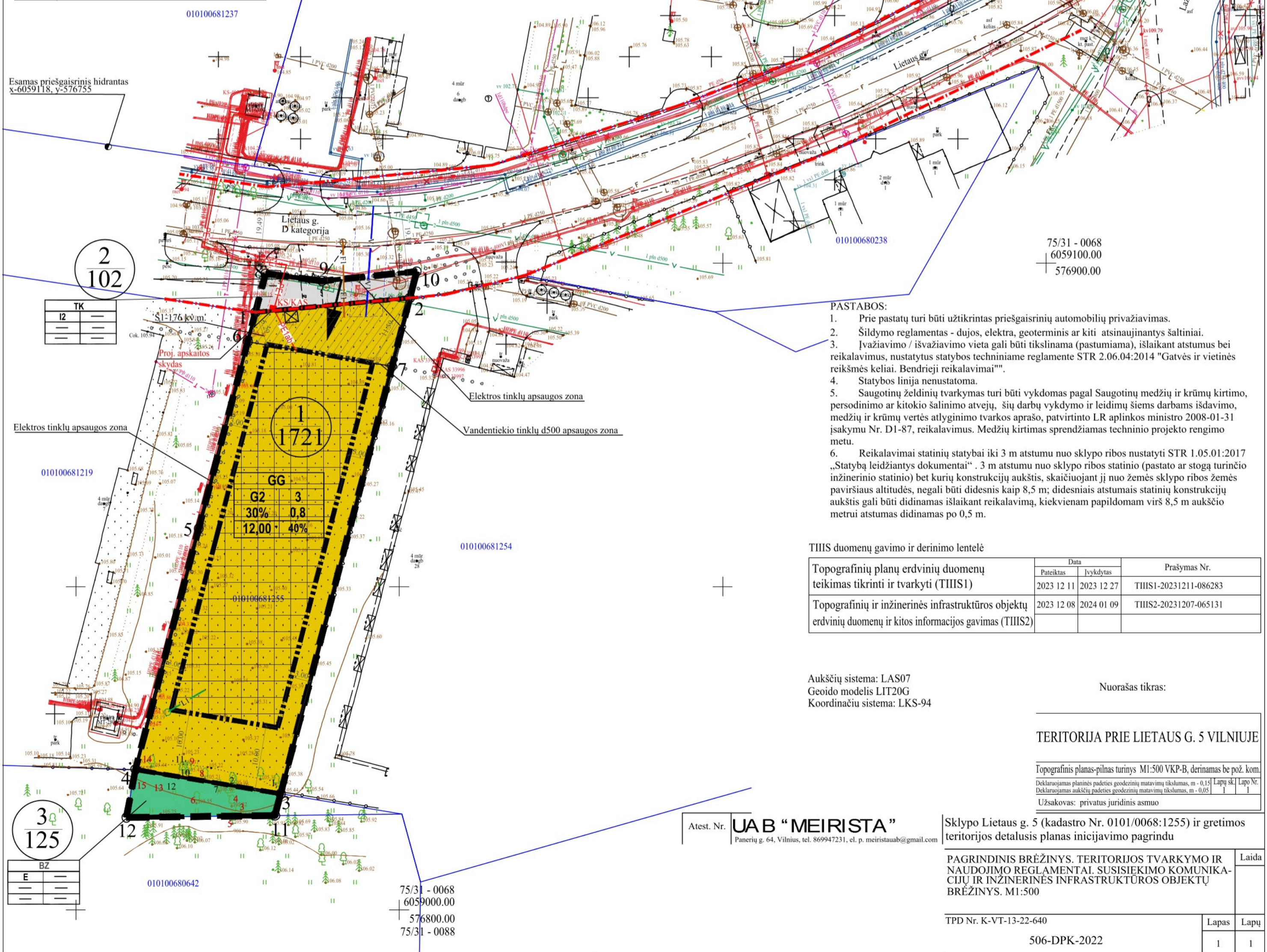
Sklypo numerio ir ploto žymėjimas

m	m - sklypo numeris
n	n - sklypo plotas (kv. m.)

Užstatymo tipai:
 pr_a - perimetris reguliarus (nepilnai uždari kvartalai);
 pr_u - perimetris reguliarus (uždaro plano kvartalai);
 mv - miesto vilos

Sąlyginis didžiausias nelaidžių dangų kiekis sklype - 40%. Viršijus nurodytą kiekį turi būti taikomos kompensacinės priemonės (lietaus vandens infiltracinių ar užlaikymo sistemų įrengimas, nuvedimas į miesto lietaus nuotekų tinklus).

Sklypo (jo dalies) kampų pažymėjimas plane	Sklypo (jo dalies) kampų koordinatės	
	X	Y
1	6059092.41	576777.76
2	6059094.64	576801.63
3	6059017.97	576781.66
4	6059021.72	576759.21
5	6059058.96	576768.98
6	6059087.86	576776.57
7	6059084.06	576798.88
8	6059098.40	576779.33
9	6059097.25	576788.03
10	6059098.71	576802.69
11	6059014.59	576780.78
12	6059014.30	576757.80



PASTABOS:

- Prie pastatų turi būti užtikrintas priešgaisrinis automobilių privažiavimas.
- Sildymo reglamentas - dujos, elektra, geoterminis ar kiti atsinaujinantys šaltiniai.
- Išvažiavimo / išvažiavimo vieta gali būti tikslinama (pastumiama), išlaikant atstumus bei reikalavimus, nustatytus statybos techniniame reglamente STR 2.06.04:2014 "Gatvės ir vietinės reikšmės keliai. Bendrieji reikalavimai".
- Statybos linija nenumatoma.
- Saugotinių želdynų tvarkymas turi būti vykdomas pagal Saugotinių medžių ir krūmų kirtimo, persodinimo ar kitokio šalinimo atvejų, šių darbų vykdymo ir leidimų šioms darbams išdavimo, medžių ir krūmų vertės atlyginimo tvarkos aprašo, patvirtinto LR aplinkos ministro 2008-01-31 įsakymu Nr. D1-87, reikalavimus. Medžių kirtimas sprendžiamas techninio projekto rengimo metu.
- Reikalavimai statinių statybai iki 3 m atstumu nuo sklypo ribos nustatyti STR 1.05.01:2017 „Statybą leidžiantys dokumentai“. 3 m atstumu nuo sklypo ribos statinio (pastato ar stogą turinčio inžinerinio statinio) bet kurių konstrukcijų aukštis, skaičiuojant jį nuo žemės sklypo ribos žemės paviršiaus altitudės, negali būti didesnis kaip 8,5 m; didesniais atstumais statinių konstrukcijų aukštis gali būti didinamas išlaikant reikalavimą, kiekvienam papildomam virš 8,5 m aukščio metrui atstumas didinamas po 0,5 m.

THIS duomenų gavimo ir derinimo lentelė

Topografinių planų erdviųjų duomenų teikimas tikrinti ir tvarkyti (THIS1)	Data		Prašymas Nr.
	Pateiktas	Jvykdytas	
Topografinių ir inžinerinės infrastruktūros objektų erdviųjų duomenų ir kitos informacijos gavimas (THIS2)	2023 12 11	2023 12 27	THIS1-20231211-086283
	2023 12 08	2024 01 09	THIS2-20231207-065131

Aukščių sistema: LAS07
 Geoido modelis LIT20G
 Koordinacių sistema: LKS-94

Nuorašas tikras:

TERITORIJA PRIE LIETAUS G. 5 VILNIUJE

Topografinis planas-pilnas turinys M1:500 VKP-B, derinamas be pož. kom.
 Deklaruojamas planinės padėties geodetinių matavimų tikslumas, m - 0,15 | Lapų sk. | Lapo Nr.
 Deklaruojamas aukštinių padėties geodetinių matavimų tikslumas, m - 0,05 | | |

Užsakovas: privatus juridinis asmuo

Sklypo Lietaus g. 5 (kadastro Nr. 0101/0068:1255) ir gretimoms teritorijoms detalusis planas inicijavimo pagrindu

PAGRINDINIS BRĖŽINYS. TERITORIJOS TVARKYMO IR NAUDOJIMO REGLAMENTAI. SUSISIEKIMO KOMUNIKACIJŲ IR INŽINERINĖS INFRASTRUKTŪROS OBJEKTŲ BRĖŽINYS. M1:500

TPD Nr. K-VT-13-22-640

Lapas Lapų

506-DPK-2022

1 1