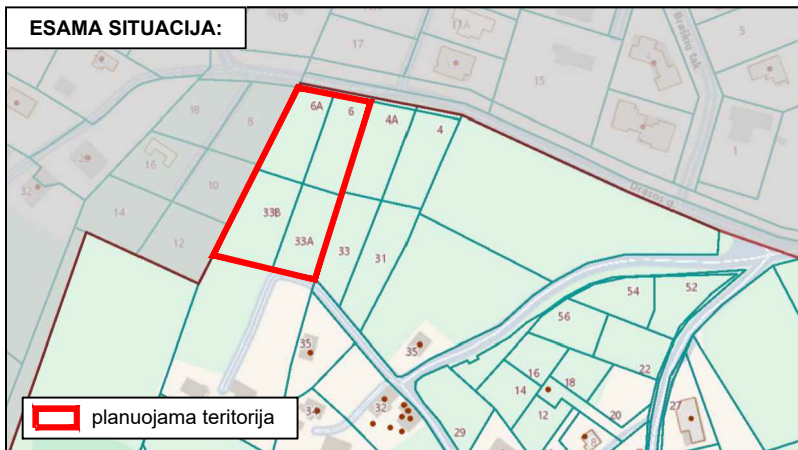
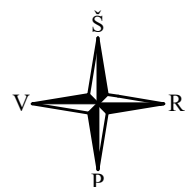


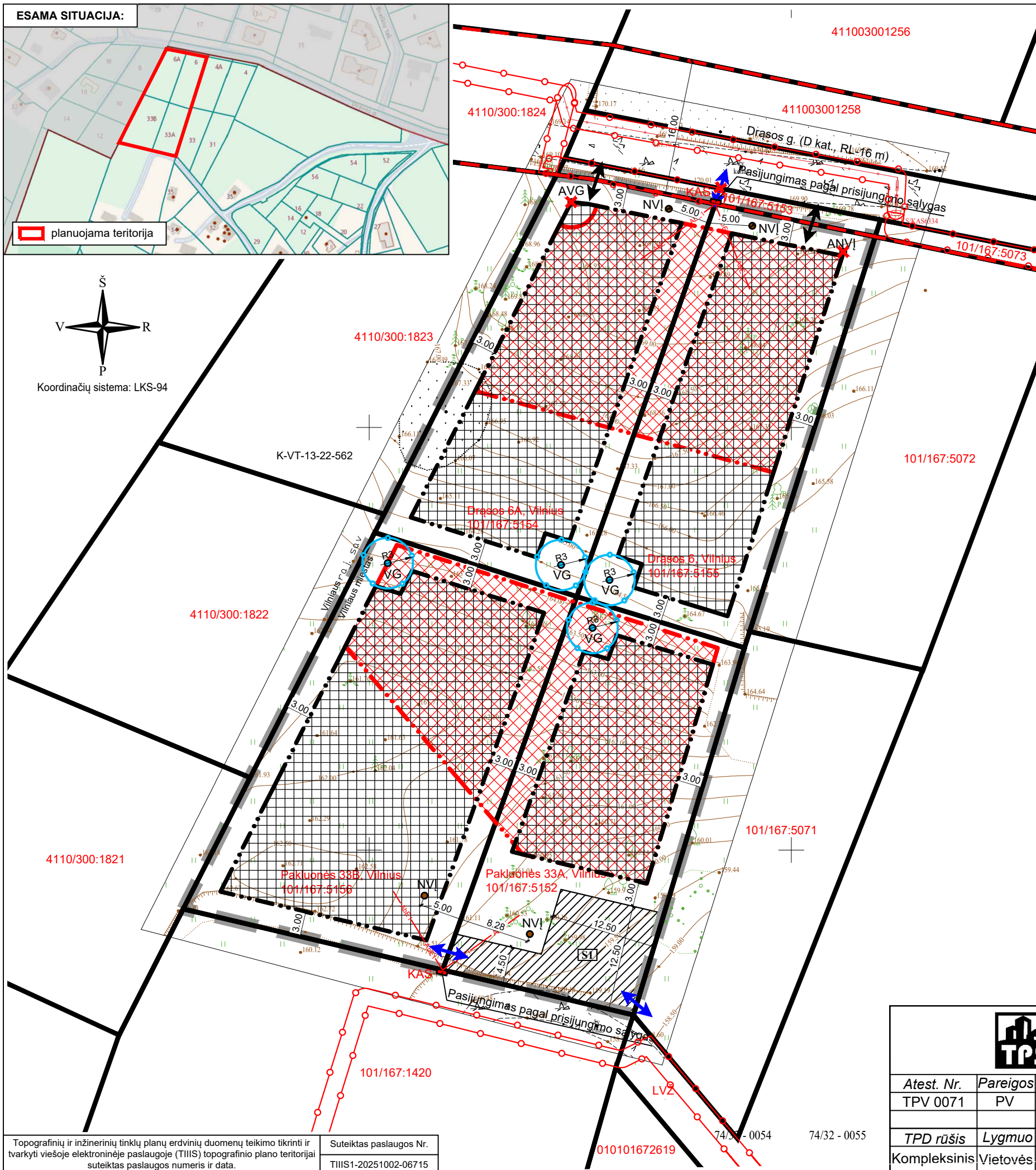
ESAMA SITUACIJA:



planuojama teritorija



Koordinacių sistema: LKS-94



SUTARTINIAI ŽYMĖJIMAI

	Planuojamos teritorijos riba
	Esamų žemės sklypų ribos
	Planuojama statybos riba
	Naikinama anksčiau suplanuota statybos riba
	Planuojama statybos zona
	Naikinama anksčiau suplanuota statybos zona
	Gatvių raudonosios linijos
	Anksčiau suplanuota įvažiavimo - išvažiavimo vieta
	Naikinama anksčiau suplanuota įvažiavimo - išvažiavimo vieta
	Planuojamas įvažiavimas - išvažiavimas
	Naikinamas anksčiau suplanuotas vandens gręžinys
	Planuojamas vandens gręžinys
	Naikinama anksčiau suplanuoto nuotekų valymo įrenginio vieta
	Planuojamas nuotekų valymo įrenginys
	Planuojama komercinė apskaitos spinta
	Planuojamas abonentinis kabelis

DUOMENYS APIE ĮREGISTRUOTAS TERITORIJAS, KURIOSE TAIKOMOS SPECIALIOSIOS ŽEMĖS NAUDOJIMO SĄLYGOS:

	Elektros tinklų apsaugos zonos (III skyrius, ketvirtasis skirsnis)
	Požeminio vandens vandenviečių apsaugos zonos, R=3 m

ESAMI (REGISTRUOTI) SERVITUTAI			
Nr.	kodas	pavadinimas	plotas, m²
S1	215	Kelio servitutas - teisė važiuoti transporto priemonėmis, naudotis pėsčiųjų taku (tarnaujantis daiktas).	204
	222	Servitutas - teisė tiesti, aptarnauti, naudoti požemines, antžemines komunikacijas (tarnaujantis daiktas).	204

PASTABOS:
 1. Detaliojo plano koregavimo tikslai: statybos zonos ir statybos ribos koregavimas, inžinerinių įrenginių (tinklų) ir įvažiavimo vietų koregavimas, žemės sklypuose Drašos g. 6, (kadastro Nr. 0101/0167:5155), Drašos g. 6A, (kadastro Nr. 0101/0167:5154), Pakluonės g. 33A, (kadastro Nr. 0101/0167:5152) ir Pakluonės g. 33B, (kadastro Nr. 0101/0167:5156).
 2. Detaliojo plano koregavime rodomi tik koreguojami sprendiniai ir jų pagrindiniai reikalingi reglamentai. Esami kiti teritorijos naudojimo reglamentai (leistinas pastatų aukštis, leistinas sklypo užstatymo tankis, užstatymo intensyvumas, ir kt.) yra nekeičiami. Juos žiūrėti koreguojamo Teritorijos Pakluonės g. detaliojo plano žemės sklypuose (kadastro Nr. 0101/0167:2618, Nr. 0101/0167:1188, Nr. 0101/0167:1619 ir Nr. 0101/0167:1419) inicijavimo sutarties pagrindu sprendiniuose.
 3. Įvažiavimų/išvažiavimų iš D kategorijos gatvės ar kitos teritorijos vieta gali būti tikslinama (pastumiama), išlaikant atstumus bei reikalavimus, nustatytus statybos techniniame reglamente 06.04:2014 „Gatvės ir vietinės reikšmės. Bendrieji reikalavimai“, išskyrus servitutinį patekimą į sklypus.
 4. Inžinerinių tinklų vietos ir įrengimo būdai gali būti tikslinami kitose projektavimo stadijose. Esant galimybei, prisijungti prie centralizuotų tinklų.



TERITORIJŲ PLANAVIMO SPRENDIMAI

OBJEKTAS
 TERITORIJOS PAKLUONĖS G. DETALIOJO PLANO ŽEMĖS SKLYPUOSE (KAD. NR. 0101/0167:2618, NR. 0101/0167:1188, NR. 0101/0167:1619 IR NR. 0101/0167:1419) KOREGAVIMAS SKLYPUOSE DRAŠOS G. 6 (KADASTRO NR. 0101/0167:5155), DRAŠOS G. 6A (KADASTRO NR. 0101/0167:5154), PAKLUONĖS G. 33A (KADASTRO NR. 0101/0167:5152) IR PAKLUONĖS G. 33B (KADASTRO NR. 0101/0167:5156) SUPAPRASTINTA TVARKA

Atest. Nr.	Pareigos	V. Pavardė	Parašas	Data
TPV 0071	PV	T. Markilevičius		2026-05
TPD rūšis	Lygmuo	Iniicatorius (-iai):		
Kompleksinis	Vietovės	Fizinis asmuo		

BREŽINYS		PAGRINDINIS BRĖŽINYS	
		M 1:500	
TERITORIJŲ PLANAVIMO DOKUMENTO Nr.		Lapas	Lapų
K-VT-13-26-743		1	1

Topografinių ir inžinerinių tinklų planų erdvinį duomenų teikimo tikrinti ir tvarkyti viešojoje elektroninėje paslaugoje (TIIS) topografinio plano teritorijai suteiktas paslaugos numeris ir data.
 Suteiktas paslaugos Nr. TIIS1-20251002-06715