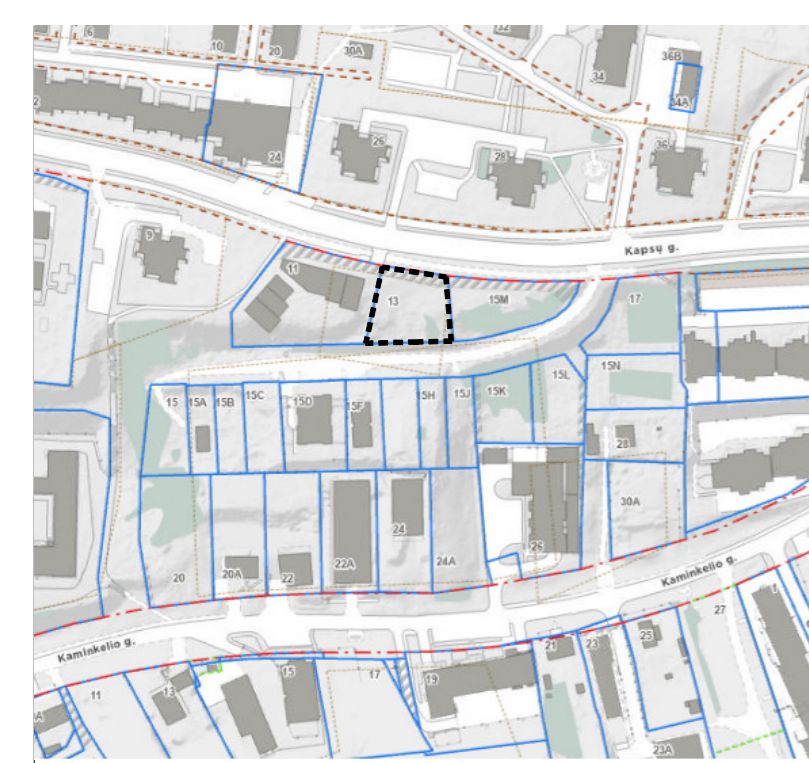


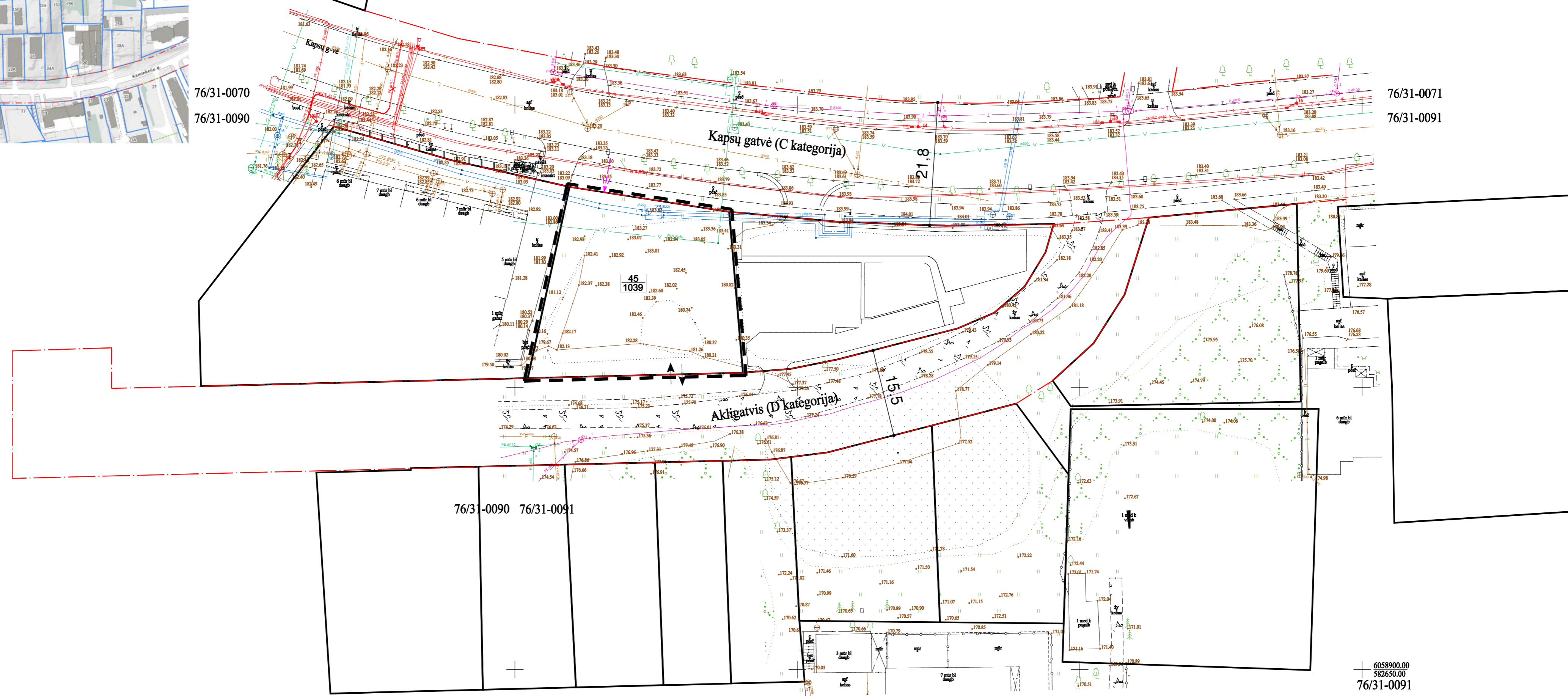
PATVIRTINTA:
 Vilniaus miesto savivaldybės
 Administracijos direktoriaus
 pavaduotojo
 2026 m. mėn. d.
 Įsakymu Nr.



76/31-0070
 76/31-0090

76/31-0071
 76/31-0091

OBJEKTO VIETA



76/31-0090 76/31-0091

6058900.00
 582650.00
 76/31-0091

PASTABOS:

- Šiuo detaliojo plano koregavimo projektu keičiami susisiekimo komunikacijų išdėstymo principai. Kiti privalomieji teritorijos naudojimo reglamentai, patvirtinti 2006-06-28 Vilniaus miesto Tarybos sprendimu Nr. 1-1228, nekeičiami (žemės naudojimo paskirtys, naudojimo būdai, pastatų aukštis, užstatymo tankis intensyvumas, priklausomųjų želdynų dalys).
- Mažiausi atstumai nuo inžinerinių statinių, esančių sklype, iki gretimo sklypo ribos, išskyrus sklypo aptvarus – ne mažesnis kaip 1,0 m. Šis atstumas gali būti sumažintas, gavus gretimo sklypo savininko sutikimą raštu.

Paslaugos Nr. TIIIS1-20250904-059561
 Prašymas ir ED duomenys priimti 2025-09-16
 Požeminių tinklų paslaugos Nr. TIIIS2-20250327-021851
 Aukščio sistema : LAS07
 Koordinatų sistema : LKS-94m.
 Geoido modelis : LIT20G

Horizontalios pad?ties: 6 cm
 Vertikalios pad?ties: 3 cm

UAB "TIRETAS" UAB "Tiretas", 135904788, LT-04310 Vilnius Vido Maciulevičiaus g. 53 - 205 kab.		Objektas : Topografinis planas – pilnas turinys Adresas : Vilniaus m., Kapsų g. 13, 15K, 15L, 15M ir 17. Užsakovas : juridinis asmuo	
Pareigos	V. Pavarde	Parašas	Data
Dir. pavaduotojas	D. Rimkus		2025-09-03
			Topografinis planas – pilnas turinys
			Mastelis 1:500
			Lapas/lapu sk. 1/1
			Užsakymas 25/09-
Kvalifikacijos pažymėjimo Nr.1GKV-635 išd. 2012.01.04			

SUTARTINIAI ŽYMĖJIMAI			
	PLANUOJAMOS/KOREGUOJAMOS TERITORIJOS RIBA		
	ESAMOS SKLYPŲ RIBOS		
	NAIKINAMAS ĮVAŽIAVIMAS, suplanuotas ir patvirtintas 2006-06-28 Vilniaus miesto Tarybos sprendimu Nr. 1-1228		
	PLANUOJAMAS ĮVAŽIAVIMAS/IŠVAŽIAVIMAS Į SKLYPĄ KAPSŲ G. 13		
	SKLYPO NR. 45 1039 SKLYPO PLOTAS, kv.m		
	GATVĖS RAUDONOSIOS LINIJOS		
ATESTATO NR.	 A. VYŠNIAUSKIO ARCHITEKTŲ DIRBTUVĖS		TERITORIJOS PRIE KAMINKELIO IR KAPSŲ GATVIŲ DETALIOJO PLANO SKLYPE NR. 45 (KAPSŲ G. 13) SUSISIEKIMO KOMUNIKACIJŲ IŠDĖSTYMO PRINCIPŲ KOREGAVIMAS
A335	PR. VADOVAS	A. Vyšniauskas	TERITORIJOS PRIE KAMINKELIO IR KAPSŲ GATVIŲ DETALIOJO PLANO SKLYPE NR. 45 (KAPSŲ G. 13) SUSISIEKIMO KOMUNIKACIJŲ IŠDĖSTYMO PRINCIPŲ KOREGAVIMAS, M1:500
	ARCHITEKTĖ	D. Vyšniauskienė	
	PLANAVIMO INICIATORIAI: UAB "CONSTR"		DP 9/25
	LAPAS	LAPŲ	
	2	2	