



## VILNIAUS MIESTO SAVIVALDYBĖS ADMINISTRACIJOS DIREKTORIUS

### ĮSAKYMAS

#### DĖL ŠILTNAMEIŲ G. GYVENAMOJO KVARTALO (RATILIŲ G.) DETALIOJO PLANO PAPILDYMO SPRENDINIŲ KOREGAVIMO ŽEMĖS SKLYPE KARDELIŲ G. 15 IR GRETIMOJE TERITORIJOJE INICIJAVIMO SUTARTIES PAGRINDU TVIRTINIMO

Nr.  
Vilnius

Vadovaudamasis Lietuvos Respublikos teritorijų planavimo įstatymo 27 straipsnio 4 dalimi, Lietuvos Respublikos aplinkos ministro 2014 m. sausio 2 d. įsakymu Nr. D1-8 „Dėl Kompleksinio teritorijų planavimo dokumentų rengimo taisyklių patvirtinimo“ patvirtintomis Kompleksinio teritorijų planavimo dokumentų rengimo taisyklėmis, Vilniaus miesto savivaldybės mero 2024 m. sausio 4 d. potvarkio Nr. 955-30/24 „Dėl Vilniaus miesto savivaldybės administracijos direktoriaus įgaliojimo“ 1.1.2 papunkčiu ir atsižvelgdamas į Valstybinės teritorijų planavimo ir statybos inspekcijos prie Aplinkos ministerijos 2025 m. rugpjūčio 4 d. teritorijų planavimo dokumento patikrinimo aktą Nr. REG39527930:

1. T v i r t i n u Vilniaus miesto valdybos 1998 m. spalio 15 d. sprendimu Nr. 1913V „Dėl Šiltnamių g. gyvenamojo kvartalo (Ratilių g.) detaliojo plano papildymo tvirtinimo“ patvirtinto detaliojo plano (TPD registro Nr. T00055589) sprendinių koregavimą žemės sklype Kardelių g. 15 ir gretimoje teritorijoje inicijavimo sutarties pagrindu, kurio tikslai: nustatyti Kardelių gatvės raudonąsias linijas, esant galimybei prie žemės sklypo Kardelių g. 15 (kadastro Nr. 0101/0068:0206) prijungti išterpusį laisvos valstybinės žemės plotą iki Kardelių gatvės raudonųjų linijų, pakeisti į planavimo ribas patenkančio žemės sklypo ribas ir plotą, planuojamoje teritorijoje nustatyti teritorijos naudojimo reglamentą vadovaujantis galiojančiais teisės aktais ir Vilniaus miesto savivaldybės teritorijos bendrojo plano (registro Nr. T00086338) sprendiniais. Lietuvos Respublikos teritorijų planavimo dokumentų rengimo ir teritorijų planavimo proceso valstybinės priežiūros informacinėje sistemoje teritorijų planavimo dokumentas Nr. K-VT-13-24-1120. Pagrindinis brėžinys pridedamas.

2. N u s t a t a u, kad:

2.1. žemės sklypo Kardelių g. 15 (kadastro Nr. 0101/0068:0206) esama pagrindinė žemės naudojimo paskirtis – kita (KT), žemės sklypo naudojimo būdas – vienbučių ir dvibučių gyvenamųjų pastatų teritorijos (G1);

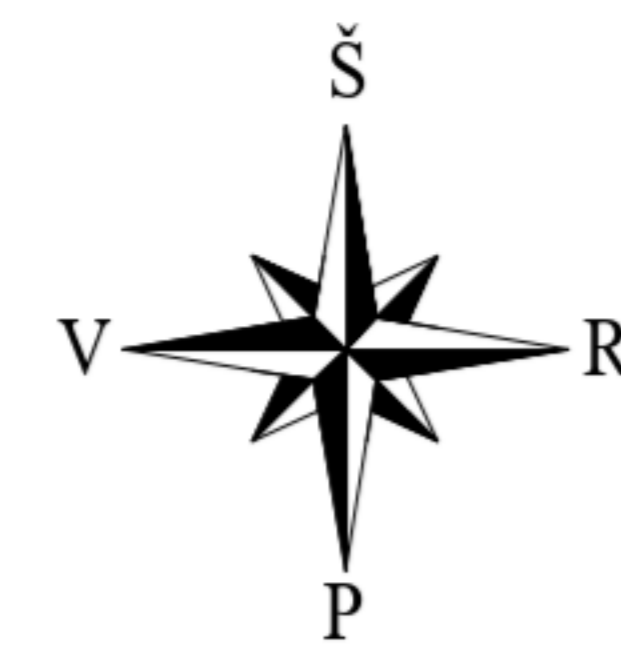
2.2. planavimo organizatorius patvirtintą detalųjį planą nustatyta tvarka per 5 darbo dienas turi pateikti įregistruoti Lietuvos Respublikos teritorijų planavimo dokumentų registre.

Šis įsakymas per vieną mėnesį nuo jo gavimo dienos gali būti skundžiamas Lietuvos administracinių ginčų komisijai (Vilniaus g. 27, LT-01402 Vilnius) ar Regionų administraciniam teismui (Žygimantų g. 2, LT-01102 Vilnius) Lietuvos Respublikos viešojo administravimo įstatymo, Lietuvos Respublikos ikiteisminio administracinių ginčų nagrinėjimo tvarkos įstatymo ir Lietuvos Respublikos administracinių bylų teisenos įstatymo nustatyta tvarka.

Administracijos direktorius

Adomas Bužinskas

PLANUOJAMA IR NAGRINĖJAMA TERITORIJOS



Sklypo (jo dalies) kampų pažymėjimas plane	Sklypo (jo dalies) kampų koordinatės	
	X	Y
1	6059455,33	578548,13
2	6059455,22	578574,52
3	6059435,72	578574,45
4	6059435,84	578548,05
5	6059435,86	578544,27
6	6059455,35	578544,59

Eksplikacija	
Nr.	Pastato, įrenginio pavadinimas
1	Esami statiniai planuojamame sklype
Sutartinių ženklų lentelė	

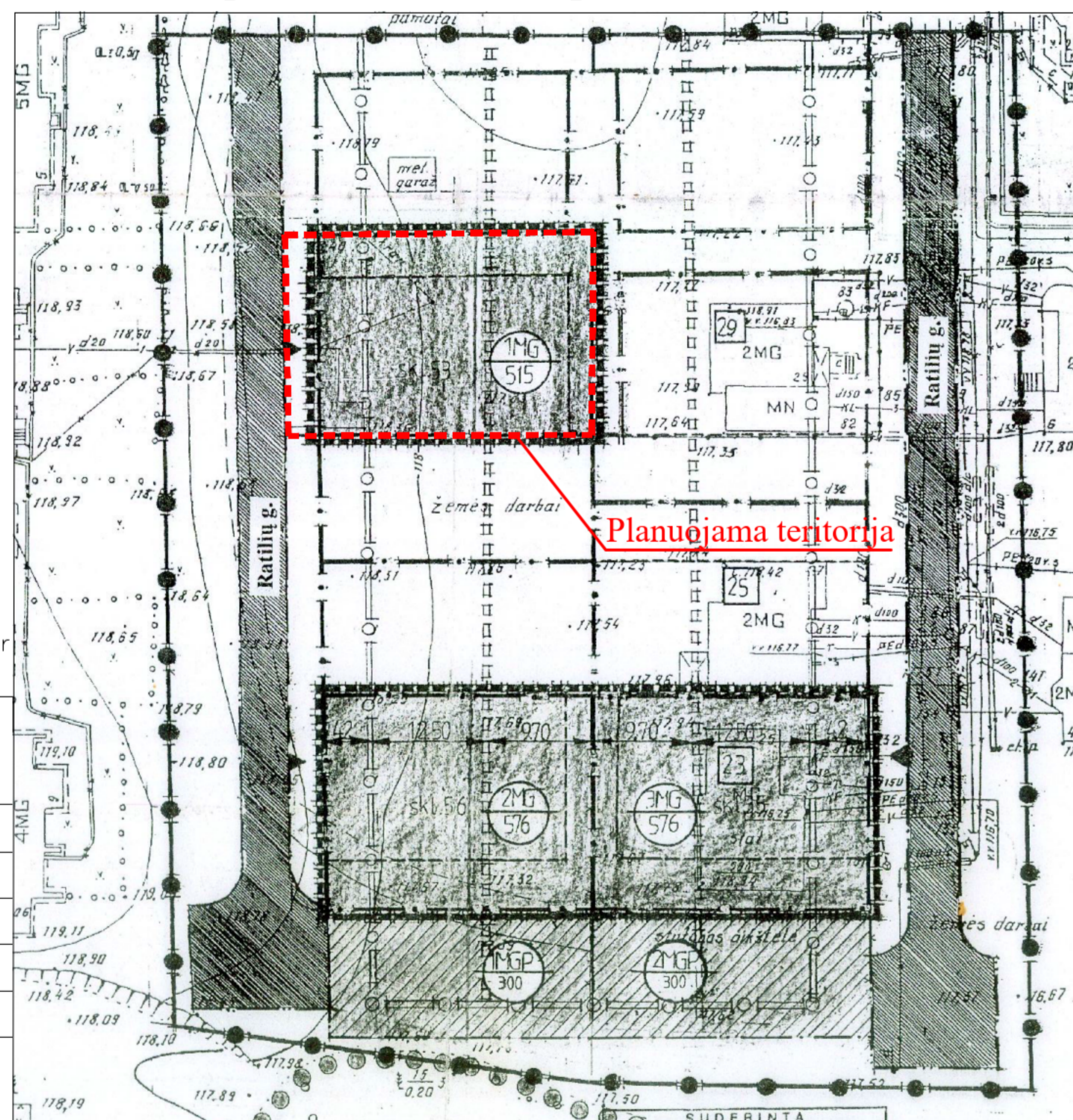
	Detalaus plano galiojimo riba-planuojama teritorija
	Gatvės raudonosios linijos
	Esamo sklypo riba (A)
	Gretimų sklypų ribos
	Naikinama esamo sklypo riba
	Naujai projektuojamų sklypų ribos (B, 1)
	Įvažiavimas - išvažiavimas
	Statybos riba
	Statybos zona
	Servitutas
	Atliekų rūšiavimo ir surinkimo aikštelė
	Esami ryšių tinklai
	Esama elektros apskaitos spinta
	Esami elektros tinklai
	Esama dujos apskaitos spinta
	Esami dujų tinklai
	Esami buitinių nuotekų tinklai
	Esamas buitinių nuotekų šulinys
	Esami vandentiekio tinklai
	Demontuojami statiniai (už statybos ribų)
	Esama tvora
	Esami želdynai (dekoratyvinis krūmas)

Teritorijos paskirtis ir naudojimo būdas	
0	Kita paskirtis, G1 - Vienbučių ir dvibučių gyvenamųjų pastatų teritorijos
Reglamentų sutartinis žymėjimas	
0	0. Pagrindinė žemės naudojimo paskirtis
1	1. Teritorijos naudojimo būdas
2	2. Leistinas pastatų aukštų skaičius
3	3. Užstatymo tankis procentais
4	4. Užstatymo intensyvumas
5	5. Leistinas pastatų aukštis, m
6	6. Priklausomųjų želdynų norma procentais
Sklypo numerio ir ploto žymėjimas	
m	m - sklypo numeris
n	n - sklypo plotas

Integracijos į TIIIS sistemą numeris: TIIIS1-...20250113-002222.  
 Topografinio plano b?seną galite pasitikrinti adresu: [https://maps.planuojatai.lt/map/ti\\_edr](https://maps.planuojatai.lt/map/ti_edr)  
 Sklypo rib? šaltinis Registr? centras, V?

Kardelių g. 15, Vilnius, Vilniaus m. sav.		Mastelis		Tikslumas, m	
VILNIAUS GEODEZIJA		1:500		Horizontalus	
Kv. paž. Nr.	Vardas, pavardė	Parašas	Data	lap? sk.	0.10
1GKV-493	Ž. Daugirdas		2025 01	1/1	Vertikalus
1GKV-491	A. Liepinienė		2025 01	124-1-2024	0.09
Koordinač? sistema LKS-94		UAB "VILNIAUS GEODEZIJA", Vilkip?d?s g. 8, Vilnius.			
Aukšči? sistema LAS07		+370 618 80921 info@vilniausgeodezija.lt			
Geoido modelis LIT20G					

Ištrauka iš patvirtinto detalaus plano

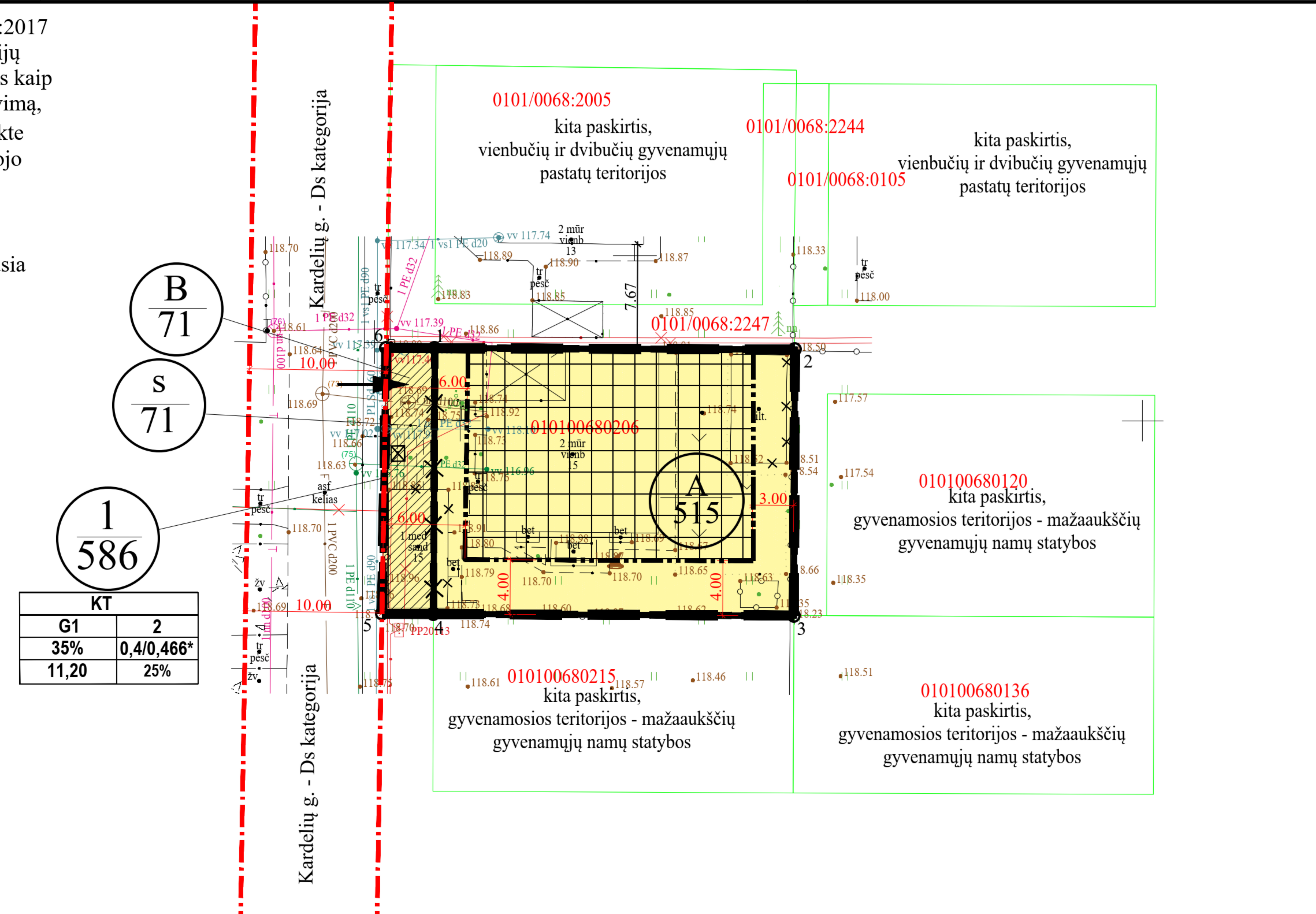


Teritorijos (jos dalies) Nr.	Žemės sklypo (jo dalies) Nr.	Žemės sklypo (jo dalies) plotas kv.m	Teritorijos naudojimo tipas	pagrindinė žemės naudojimo paskirtis	žemės sklypo naudojimo būdas (būdai)	Leistinas pastatų aukštis		Leidžiamas užstatymo tankis, %	leidžiamas užstatymo intensyvumas	Užstatymo tipas	galimi žemės sklypų dydžiai		priklausomųjų želdynų ir želdinių teritorijų dalys, %	pastatų aukštų skaičius nuo - iki	statinių paskirtys	kiti reglamentai
						nuo žemės paviršiaus, m	altitudė, m				mažiausi, kv.m.	didžiausi, kv.m.				
1	586	(A+B)	—	kita	G1 Vienbučių ir dvibučių gyvenamųjų pastatų teritorijos	11,20	129,85	35	0,4 / 0,466*	Sodybinis	—	—	25%	1-2	Vienbutis gyvenamasis pastatas su priklausiniais	Aerodromo apsaugos zonos (III skyrius, I skirsnis). Požeminio vandens vandenviečių apsaugos zonos (VI skyrius, XI skirsnis). Elektroninių ryšių tinklų elektroninių ryšių infrastruktūros apsaugos zonos (III skyrius, XI skirsnis). Elektros tinklų apsaugos zonos (III skyrius, IV skirsnis). Vandens tiekimo ir nuotekų, paviršinių nuotekų tvarkymo infrastruktūros apsaugos zonos (III skyrius, X skirsnis). Skirstomųjų dujotiekių apsaugos zonos (III skyrius, VI skirsnis). s - inžinerinių tinklų servitutas (71 kv.m.) (kodas - 222). * - rodikliai galioja tik esamo pastato (unikalus Nr. 4400-1947-8010) rekonstrukcijos atveju.
A	515	(esamas pirminis sklypas)	—	kita	G1 Vienbučių ir dvibučių gyvenamųjų pastatų teritorijos											Aerodromo apsaugos zonos (III skyrius, I skirsnis). Požeminio vandens vandenviečių apsaugos zonos (VI skyrius, XI skirsnis). Elektroninių ryšių tinklų elektroninių ryšių infrastruktūros apsaugos zonos (III skyrius, XI skirsnis). Elektros tinklų apsaugos zonos (III skyrius, IV skirsnis). Vandens tiekimo ir nuotekų, paviršinių nuotekų tvarkymo infrastruktūros apsaugos zonos (III skyrius, X skirsnis). Skirstomųjų dujotiekių apsaugos zonos (III skyrius, VI skirsnis).
B	71	(prijungiamą įsiterpusi žemė)	—	kita	G1 Vienbučių ir dvibučių gyvenamųjų pastatų teritorijos											Aerodromo apsaugos zonos (III skyrius, I skirsnis). Požeminio vandens vandenviečių apsaugos zonos (VI skyrius, XI skirsnis). Elektroninių ryšių tinklų elektroninių ryšių infrastruktūros apsaugos zonos (III skyrius, XI skirsnis). Elektros tinklų apsaugos zonos (III skyrius, IV skirsnis). Vandens tiekimo ir nuotekų, paviršinių nuotekų tvarkymo infrastruktūros apsaugos zonos (III skyrius, X skirsnis). Skirstomųjų dujotiekių apsaugos zonos (III skyrius, VI skirsnis). s - inžinerinių tinklų servitutas (71 kv.m.) (kodas - 222).

PASTABOS:

- Reikalavimai statinių statybai iki 3 m atstumu nuo sklypo ribos nustatyti STR 1.05.01:2017 „Statybą leidžiantys dokumentai“. 3 m atstumu nuo sklypo ribos statinio bet kurių konstrukcijų aukštis, skaičiuojant jį nuo žemės sklypo ribos žemės paviršiaus altitudės, negali būti didesnis kaip 8,5 m; didesniais atstumais statinių konstrukcijų aukštis gali būti didinamas išlaikant reikalavimą, kiekvienam papildomam virš 8,5 m aukščio metrui atstumas didinamas po 0,5 m. Šiame punkte nurodyti atstumai gali būti mažinami gavus besiribojančio žemės sklypo savininko ar valdytojo rašytinį sutikimą.
- Prie pastatų turi būti užtikrintas priešgaisrinis automobilių privažiavimas.
- Šildymo reglamentas - dujos, elektra, geoterminis ar kt.
- Planuojamos teritorijos riba sutampa su planuojamų žemės sklypų ribomis bei įsiterpusia valstybine žeme.
- Statybos linija nenustatoma.
- Didžiausia nelaidžių dangų ploto dalis sklype - 40 proc.
- Sodybinis užstatymo tipas atitinka bendrajame plane nustatytą užstatymo tipą "vd".

KT	
G1	2
35%	0,4/0,466*
11,20	25%



Atest. Nr.	<b>UAB "MEIRISTA"</b>			ŠILTAMIŲ G. GYVENAMOJO KVARTALO (RATILIŲ G.) DETALIOJO PLANO PAPILDYMO SPRENDINIŲ KOREGAVIMAS ŽEMĖS SKLYPE KARDELIŲ G. 15 IR GRETIMOJE TERITORIJOJE INICIJAVIMO SUTARTIES PAGRINDU	
	Pareigos	V. Pavardė	Parašas	Data	Laida
TPV0047	PV	G. Meidutė		2025-05	PAGRINDINIS BRĖŽINYS. TERITORIJOS TVARKYMO IR NAUDOJIMO REGLAMENTAI. SUSISIEKIMO KOMUNIKACIJŲ IR INŽINERINĖS INFRASTRUKTŪROS OBJEKTŲ BRĖŽINYS. M1:500
19253	PDV	G. Meidutė		2025-05	
Etapas	Planavimo organizatorius: Vilniaus miesto savivaldybės administracijos direktorius			TPD Nr. K-VT-13-24-1120	
DPK	Planavimo iniciatoriai: Fiziniai asmenys			615-DPK-2025	
				Lapas	Lapų
				1	1

PLANUOJAMA IR NAGRINĖJAMA TERITORIJOS



Sklypo (jo dalies) kampų pažymėjimas plane	Sklypo (jo dalies) kampų koordinatės	
	X	Y
1	6059455,33	578548,13
2	6059455,22	578574,52
3	6059435,72	578574,45
4	6059435,84	578548,05
5	6059435,86	578544,27
6	6059455,35	578544,59

Teritorijos (jos dalies) Nr.	Žemės sklypo (jo dalies) Nr.	Žemės sklypo (jo dalies) plotas kv.m	Teritorijos naudojimo tipas	pagrindinė žemės naudojimo paskirtis	žemės sklypo naudojimo būdas (būdai)	Privalomieji teritorijos naudojimo reglamentai					Papildomi teritorijos naudojimo reglamentai					
						Leistinas pastatų aukštis	Leidžiamas užstatymo tankis, %	Leidžiamas užstatymo intensyvumas	Užstatymo tipas	galimi žemės sklypų dydžiai	priklausomųjų želdynų ir želdinių teritorijų dalys, %	pastatų aukštų skaičius nuo - iki	statinių paskirtys	kiti reglamentai		
1	2	3	4	5	6	7	8	9	10	11	12	13	14	15	16	17
1	586 (A+B)	—	—	kita	G1 Vienbučių ir dvibučių gyvenamųjų pastatų teritorijos	11,20	129,85	35	0,4 / 0,466* (esamas užstatymas)	Sodybinis	—	—	25%	1-2	Vienbutis gyvenamasis pastatas su priklausiniais	Aerodromo apsaugos zonos (III skyrius, I skirsnis). Požeminio vandens vandenviečių apsaugos zonos (VI skyrius, XI skirsnis). Elektroninių ryšių tinklų elektroninių ryšių infrastruktūros apsaugos zonos (III skyrius, XI skirsnis). Elektros tinklų apsaugos zonos (III skyrius, IV skirsnis). Vandens tiekimo ir nuotekų, paviršinių nuotekų tvarkymo infrastruktūros apsaugos zonos (III skyrius, X skirsnis). Skirstomųjų dujotiekių apsaugos zonos (III skyrius, VI skirsnis). s - inžinerinių tinklų servitutas (71 kv.m.) (kodas - 222). * - rodikliai galioja tik esamo pastato (unikalus Nr. 4400-1947-8010) rekonstrukcijos atveju.
A	515 (esamas pirminis sklypas)	—	—	kita	G1 Vienbučių ir dvibučių gyvenamųjų pastatų teritorijos	—	—	—	—	—	—	—	—	—	—	Aerodromo apsaugos zonos (III skyrius, I skirsnis). Požeminio vandens vandenviečių apsaugos zonos (VI skyrius, XI skirsnis). Elektroninių ryšių tinklų elektroninių ryšių infrastruktūros apsaugos zonos (III skyrius, XI skirsnis). Elektros tinklų apsaugos zonos (III skyrius, IV skirsnis). Vandens tiekimo ir nuotekų, paviršinių nuotekų tvarkymo infrastruktūros apsaugos zonos (III skyrius, X skirsnis). Skirstomųjų dujotiekių apsaugos zonos (III skyrius, VI skirsnis).
B	71 (prijungiamą įsiterpusią žemę)	—	—	kita	G1 Vienbučių ir dvibučių gyvenamųjų pastatų teritorijos	—	—	—	—	—	—	—	—	—	—	Aerodromo apsaugos zonos (III skyrius, I skirsnis). Požeminio vandens vandenviečių apsaugos zonos (VI skyrius, XI skirsnis). Elektroninių ryšių tinklų elektroninių ryšių infrastruktūros apsaugos zonos (III skyrius, XI skirsnis). Elektros tinklų apsaugos zonos (III skyrius, IV skirsnis). Vandens tiekimo ir nuotekų, paviršinių nuotekų tvarkymo infrastruktūros apsaugos zonos (III skyrius, X skirsnis). Skirstomųjų dujotiekių apsaugos zonos (III skyrius, VI skirsnis). s - inžinerinių tinklų servitutas (71 kv.m.) (kodas - 222).

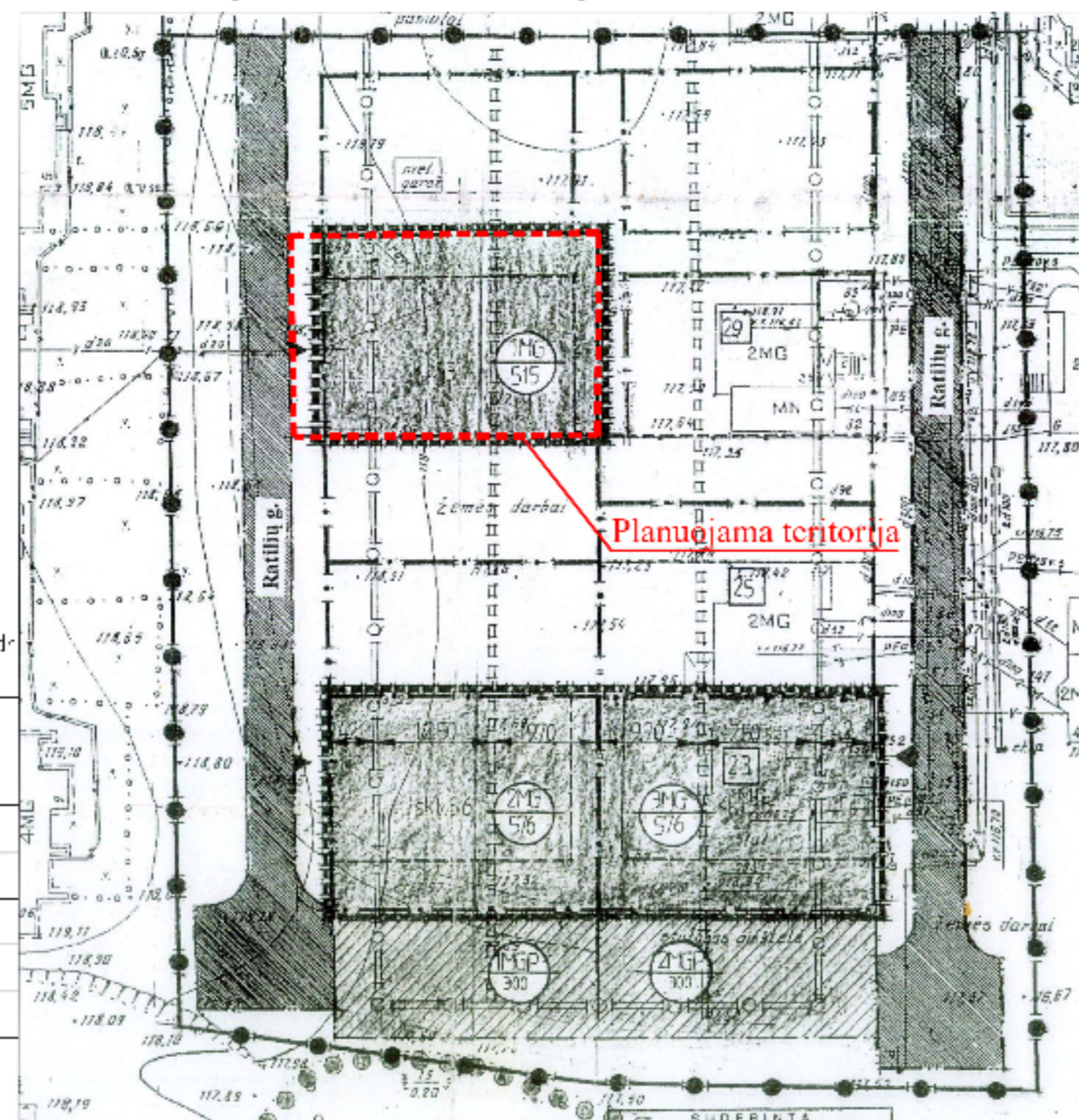
Eksplikacija

Nr.	Pastato, įrenginio pavadinimas
1	Esami statiniai planuojamame sklype
Sutartinių ženklų lentelė	
	Detalaus plano galiojimo riba-planuojama teritorija
	Gatvės raudonosios linijos
	Esamo sklypo riba (A)
	Gretimų sklypų ribos
	Naikinama esamo sklypo riba
	Naujai projektuojamų sklypų ribos (B, I)
	Įvažiavimas - išvažiavimas
	Statybos riba
	Statybos zona
	Servitutas
	Atliekų rūšiavimo ir surinkimo aikštelė
	Esami ryšių tinklai
	Esama elektros apskaitos spinta
	Esami elektros tinklai
	Esama dujos apskaitos spinta
	Esami dujų tinklai
	Esami buitinių nuotekų tinklai
	Esamas buitinių nuotekų šulinys
	Esami vandentiekio tinklai
	Demontuojami statiniai (už statybos ribų)
	Esama tvora
	Esami želdynai (dekoratyvinis krūmas)

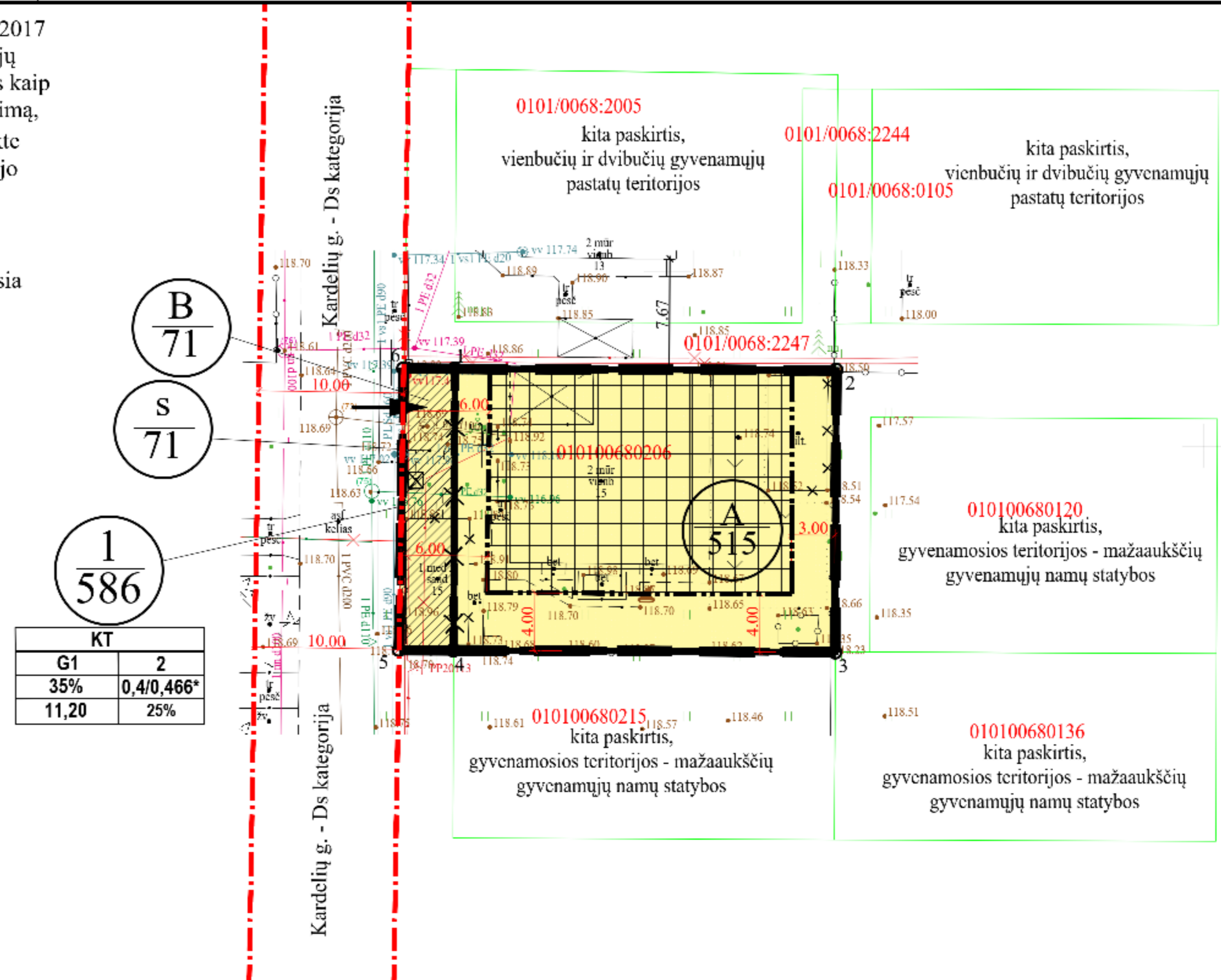
PASTABOS:

- Reikalavimai statinių statybai iki 3 m atstumu nuo sklypo ribos nustatyti STR 1.05.01:2017 „Statybą leidžiantys dokumentai“. 3 m atstumu nuo sklypo ribos statinio bet kurių konstrukcijų aukštis, skaičiuojant jį nuo žemės sklypo ribos žemės paviršiaus altitudės, negali būti didesnis kaip 8,5 m; didesniais atstumais statinių konstrukcijų aukštis gali būti didinamas išlaikant reikalavimą, kiekvienam papildomam virš 8,5 m aukščio metrui atstumas didinamas po 0,5 m. Šiame punkte nurodyti atstumai gali būti mažinami gavus besiribojančio žemės sklypo savininko ar valdytojo rašytinį sutikimą.
- Prie pastatų turi būti užtikrintas priešgaisrinis automobilių privažiavimas.
- Šildymo reglamentas - dujos, elektra, geoterminis ar kt.
- Planuojamos teritorijos riba sutampa su planuojamų žemės sklypų ribomis bei įsiterpusia valstybine žeme.
- Statybos linija nenustatoma.
- Didžiausia nelaidžių dangų ploto dalis sklype - 40 proc.
- Sodybinis užstatymo tipas atitinka bendrajame plane nustatytą užstatymo tipą "vd".

Ištrauka iš patvirtinto detalaus plano



KT	
G1	2
35%	0,4/0,466*
11,20	25%



Integracijos į IS sistema numeris: MMSI-20250113-002222.  
 Topografinio plano būsena gaisro postūrio adresu: https://meps.pau.vilniaus.lt/mas/ti\_eid/  
 Sklypo "b" žemės registracijos centras, V?

Kv. paž. Nr.	Vardas, pavardė	Parašas	Data	Sp. sk.	Tipas
1	Ž. Daugirdas		2025 01	1/	Vertikalus
2	A. Lepinienė		2025 01	124-I-2024	0,09

Coord: 512 sistema IKS-94  
 Aukštis? sistema LAS07  
 Geoido modelis U+200

JAB "VILNIAUS GEODEZIJOS", Vilkipardų g. 8, Vilnius.  
 +370 618 80921 info@vilniausgeodezija.lt

Atest. Nr.	UAB "MEIRISTA"				ŠILTNAMIŲ G. GYVENAMOJO KVARTALO (RATILIŲ G.) DETALIOJO PLANO PAPILDYMO SPRENDINIŲ KOREGAVIMAS ŽEMĖS SKLYPE KARDELIŲ G. 15 IR GRETIMOJE TERITORIJOJE INICIJAVIMO SUTARTIES PAGRINDU
	Parcigos	V. Pavardė	Parašas	Data	
TPV0047	PV	G. Meidutė		2025-05	PAGRINDINIS BRĖŽINYS. TERITORIJOS TVARKYMO IR NAUDOJIMO REGLAMENTAI. SUSISIEKIMO KOMUNIKACIJŲ IR INŽINERINĖS INFRASTRUKTŪROS OBJEKTŲ BRĖŽINYS. M1:500
19253	PDV	G. Meidutė		2025-05	
Etapas	Planavimo organizatorius: Vilniaus miesto savivaldybės administracijos direktorius				TPD Nr. K-VT-13-24-1120
DPK	Planavimo iniciatoriai: Fiziniai asmenys				615-DPK-2025
					Lapas
					Lapų
					1
					1

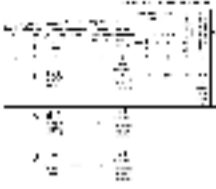






Figure 1

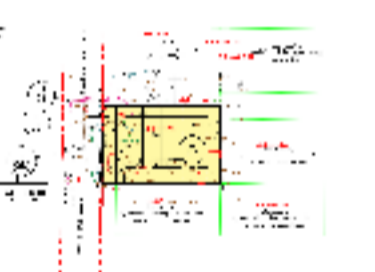
Figure 1 shows the location of the study area within the context of the surrounding urban environment. The site is situated in the central part of the city, bounded by the main roads and the railway line. The map includes a north arrow and a scale bar.



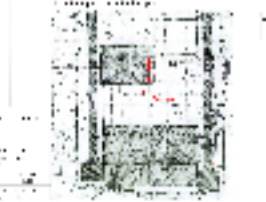
The site plan illustrates the layout of the building and its relationship to the surrounding infrastructure. The building is shown as a yellow-shaded area, and the surrounding roads and utility lines are clearly marked. The plan also includes a north arrow and a scale bar.

The site plan shows the layout of the building and its relationship to the surrounding infrastructure. The building is shown as a yellow-shaded area, and the surrounding roads and utility lines are clearly marked. The plan also includes a north arrow and a scale bar.

The site plan shows the layout of the building and its relationship to the surrounding infrastructure. The building is shown as a yellow-shaded area, and the surrounding roads and utility lines are clearly marked. The plan also includes a north arrow and a scale bar.



The site plan shows the layout of the building and its relationship to the surrounding infrastructure. The building is shown as a yellow-shaded area, and the surrounding roads and utility lines are clearly marked. The plan also includes a north arrow and a scale bar.



The site plan shows the layout of the building and its relationship to the surrounding infrastructure. The building is shown as a yellow-shaded area, and the surrounding roads and utility lines are clearly marked. The plan also includes a north arrow and a scale bar.

**DETALŪS METADUOMENYS**

<b>Dokumento sudarytojas (-ai)</b>	Vilniaus miesto savivaldybė 188710061, Konstitucijos pr. 3, LT-09601, Vilnius
<b>Dokumento pavadinimas (antraštė)</b>	DĖL ŠILTNAMIŲ G. GYVENAMOJO KVARTALO (RATILIŲ G.) DETALIOJO PLANO PAPILDYMO SPRENDINIŲ KOREGAVIMO ŽEMĖS SKLYPE KARDELIŲ G. 15 IR GRETIMOJE TERITORIJOJE INICIJAVIMO SUTARTIES PAGRINDU TVIRTINIMO
<b>Dokumento registracijos data ir numeris</b>	2025-08-12 Nr. 30-2093/25
<b>Dokumento gavimo data ir dokumento gavimo registracijos numeris</b>	–
<b>Dokumento specifikacijos identifikavimo žymuo</b>	ADOC-V1.0
<b>Parašo paskirtis</b>	Pasirašymas
<b>Parašą sukūrusio asmens vardas, pavardė ir pareigos</b>	Adomas Bužinskas, Administracijos direktorius, Administracijos direktorius
<b>Sertifikatas išduotas</b>	ADOMAS BUŽINSKAS, Vilniaus miesto savivaldybės administracija LT
<b>Parašo sukūrimo data ir laikas</b>	2025-08-12 09:03:45 (GMT+03:00)
<b>Parašo formatas</b>	XAdES-T
<b>Laiko žyme nurodytas laikas</b>	2025-08-12 09:03:51 (GMT+03:00)
<b>Informacija apie sertifikavimo paslaugų teikėją</b>	ADIC CA ECC, Asmens dokumentu israsymo centras prie LR VRM LT
<b>Sertifikato galiojimo laikas</b>	2024-06-18 10:06:41 – 2028-06-17 10:06:41
<b>Informacija apie būdus, naudotus metaduomenų vientisumui užtikrinti</b>	"Registravimas" paskirties metaduomenų vientisumas užtikrintas naudojant "RCSC IssuingCA-2, VI Registru Centras - i.k. 124110246 LT" išduotą sertifikatą "Dokumentų valdymo sistema Avily, Vilniaus miesto savivaldybės administracija, į.k. 188710061 LT", sertifikatas galioja nuo 2024-12-18 11:49:40 iki 2027-12-18 11:49:40
<b>Pagrindinio dokumento priedų skaičius</b>	1
<b>Pagrindinio dokumento pridedamų dokumentų skaičius</b>	–
<b>Priedamo dokumento sudarytojas (-ai)</b>	–
<b>Priedamo dokumento pavadinimas (antraštė)</b>	–
<b>Priedamo dokumento registracijos data ir numeris</b>	–
<b>Programinės įrangos, kuria naudojantis sudarytas elektroninis dokumentas, pavadinimas</b>	Dokumentų valdymo sistema „Avily“, versija 3.5.84.1
<b>Informacija apie elektroninio dokumento ir elektroninio (-ių) parašo (-ų) tikrinimą (tikrinimo data)</b>	Atitinka specifikacijos keliamus reikalavimus. Visi dokumente esantys elektroniniai parašai galioja (2025-08-12 10:03:30)
<b>Paieškos nuoroda</b>	–
<b>Papildomi metaduomenys</b>	Nuorašą suformavo 2025-08-12 10:03:30 Dokumentų valdymo sistema „Avily“