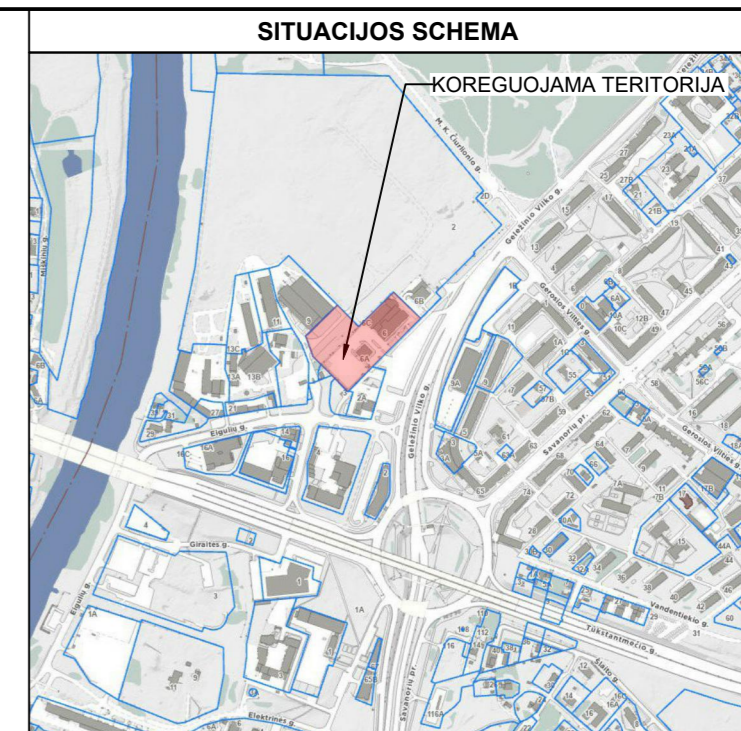
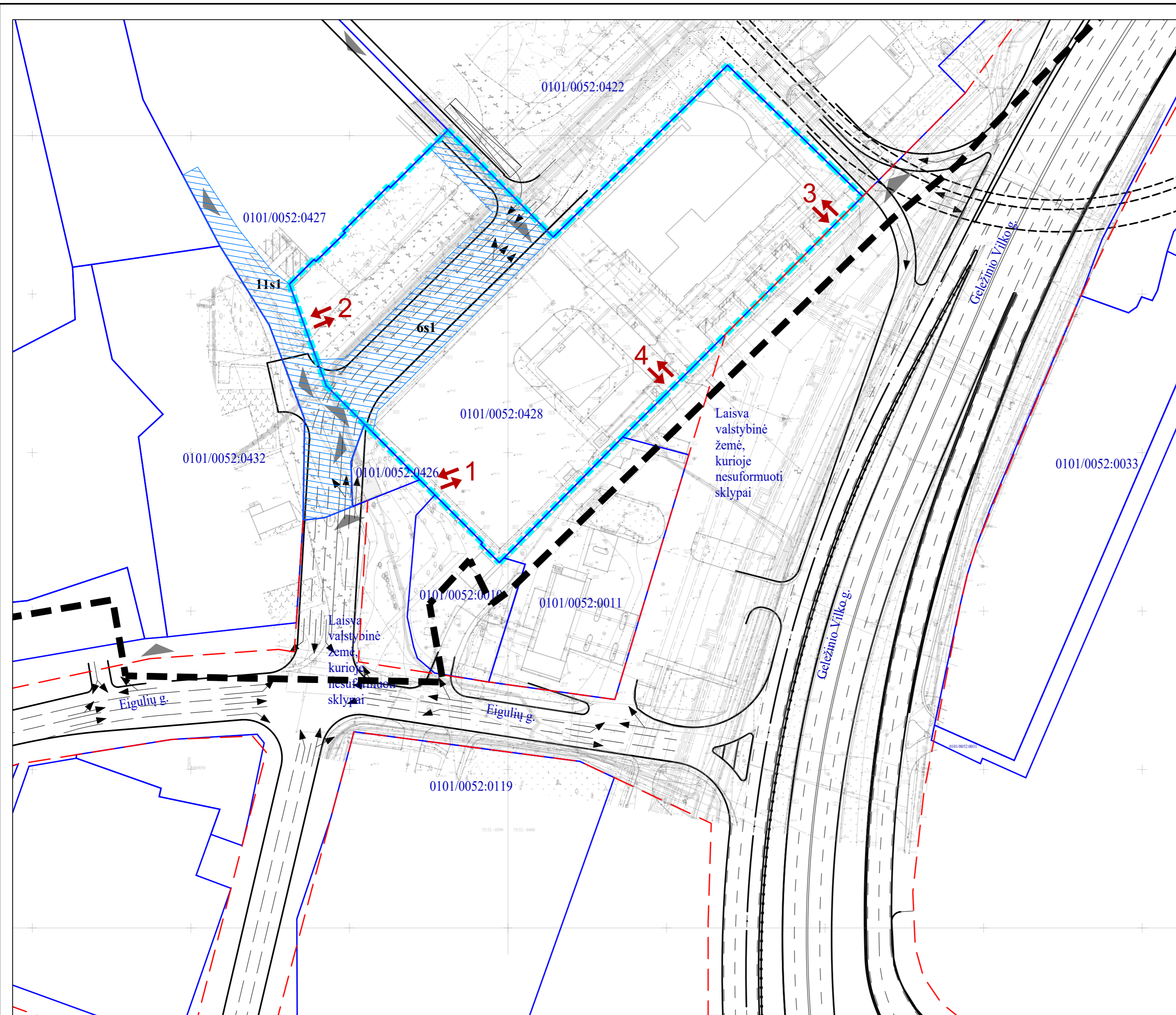


KOREGUOJAMO DETALIOJO PLANO SUTARTINIAI ŽYMĖJIMAI

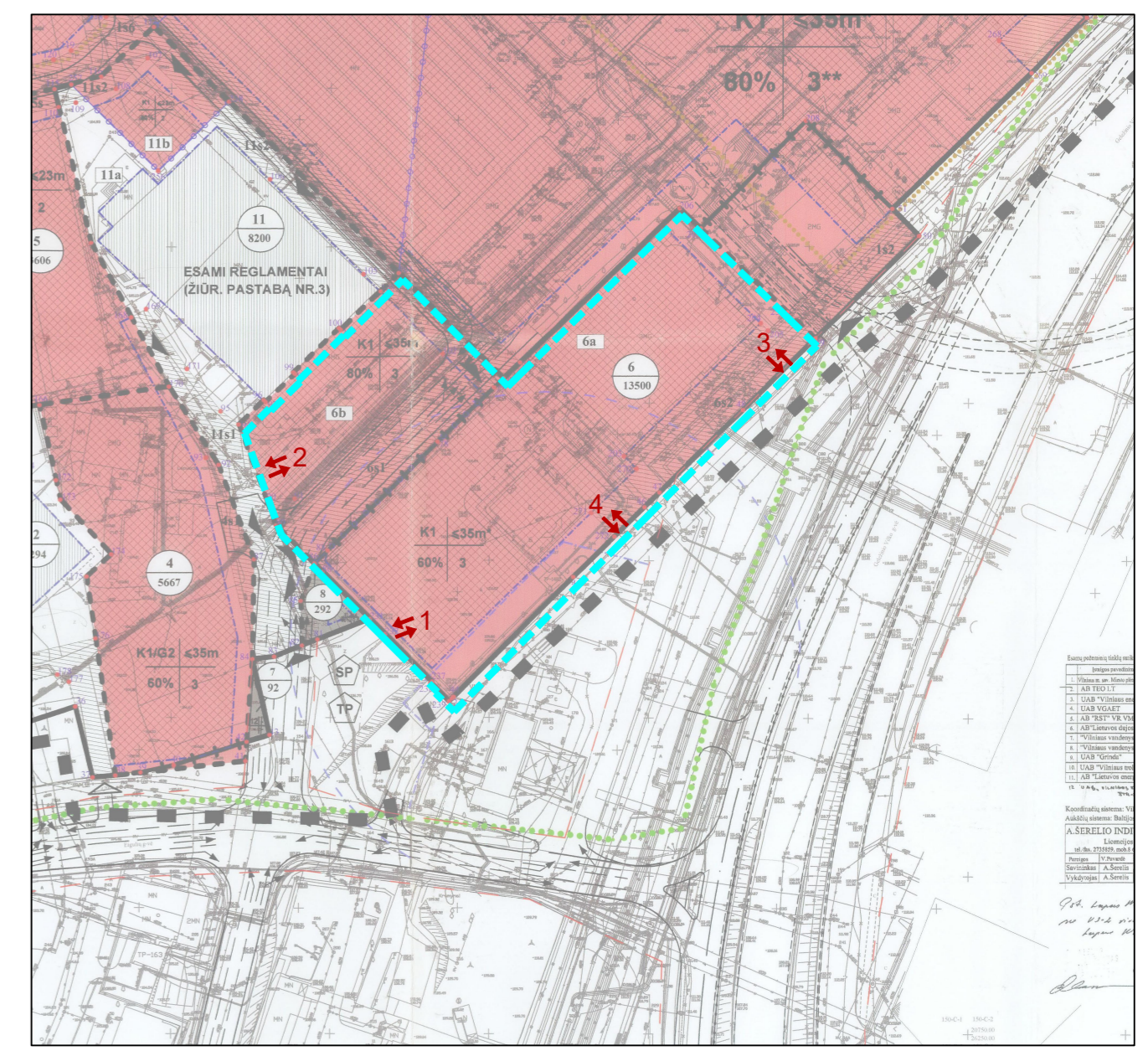
SUTARTINIAI ŽENKLAI		Prioritetinė teritorijos paskirtis	
	Detaliojo plano galiojimo riba		Komerinė
	Gatvių raudonosios linijos		Daugiabutė gyvenamoji
	Esamos sklypų ribos		Infrastruktūros
	Planuojamos sklypų ribos		Bendro naudojimo
	Naikinamos sklypų ribos		Užstatyti leidžiama teritorija
	Užstatymo riba		Esamo užstatymo teritorija
	Reglamentų riba		Servitutas
	Pagrindiniai pėsčiųjų takai		Numatomas švaraus vandens rezervuaras
	Neries upės apsaugos juosta		Esamo įvažiavimo - išvažiavimo vieta
	Grūniami statiniai		Įvažiavimo - išvažiavimo vieta
	Dviraičių (Eurovelo) trasa		Planuojamos transformatorinių pastatų vietos
	I-a Vingio vandenvietės sanitarinės apsaugos zona		Sklypo Nr.
	II-a Vingio vandenvietės sanitarinės apsaugos zona		Sklypo plotas m ²
	Degalinės apsaugos zona		
	80 m atstumas nuo esamo antžeminio suskystintų dujų rezervuaro		

SUTARTINIAI ŽYMĖJIMAI	
	TERITORIJOS, KURIAI KOREGUOJAMI SUSISIEKIMO SPRENDINIAI, RIBA

Atestato Nr.	Rengėjas: ARCHUS +370 615 28588 info@archus.lt	Projekto pavadinimas: SKLYPŲ GELEŽINIO VILKO G. 2 DETALIOJO PLANO SUSISIEKIMO SPRENDINIŲ KOREGAVIMAS SKLYPE GELEŽINIO VILKO G. 6 (kad. Nr. 0101/0052:428)
	2023-12-22	Brėžinys: KOREGUOJAMA DETALIOJO PLANO TERITORIJA
		Mastelis: 1:2500
	2023-12-22	Projekto numeris: A 23/05-3
Etapas DETALIOJO PLANO KOREGAVIMAS	Iniciatorius: ERGO Insurance SE Geležinio Vilko g. 6A, LT-03150 Vilnius	Lapo formatas: A3



- Planuojami keturi įvažiavimai / išvažiavimai:**
- Sklypo įvažiavimas / išvažiavimas Nr. 1 – visomis kryptimis;
 - Sklypo įvažiavimas / išvažiavimas Nr. 2 – visomis kryptimis;
 - Sklypo įvažiavimas / išvažiavimas Nr. 3 – visomis kryptimis;
 - Sklypo įvažiavimas / išvažiavimas Nr. 4 – visomis kryptimis.



PASTABOS:

1. Sklypų Geležinio Vilko g. 2 detaliojo plano koregavimo sprendiniai taikomi tik žemės sklypai, esančiam Geležinio Vilko g. 6, Vilniuje (kad. Nr. 0101/0052:428);
2. Sklypų Geležinio Vilko g. 2 detaliojo plano koregavimo sprendiniai: planuojamos papildomos autotransporto įvažiavimo / išvažiavimo vietos į (iš) sklypą (sklypo) kad. Nr. 0101/0052:428;
3. Įvažiavimai / išvažiavimai iš servituto 6s1 į likusią sklypo dalį numatomi statybos projekto metu;
4. Statybos projektų metu, atsižvelgiant į statinių išdėstymo vietą sklype, įvažiavimų vietas galima nežymiai koreguoti išlaikant saugias eismo sąlygas;
5. Sklypų Geležinio Vilko g. 2 detaliojo plane nustatyti privalomieji ir kitų teritorijos tvarkymo ir naudojimo režimo reikalavimai (sklypo naudojimo būdas, pastatų aukštis, sklypo užstatymo tankis, intensyvumas, statybos zona ir kt.) nekeičiami;
6. Planuojamų įvažiavimų / išvažiavimų pločiai, bei kiti parametrai, automobilių eismo organizavimo principai sklypo ribose, už detaliojo plano ribos ir laisvoje valstybinėje žemėje, bus nustatomi statybos projekto metu. Statybos projektų metu turi būti gauti teisės aktuose numatyti rašytiniai sutikimai, bei kiti dokumentai, būtini įvažiavimų įrengimui;
7. Detaliojo plano sprendiniai nepažeidžia trečiųjų asmenų interesų.

SUTARTINIAI ŽYMĖJIMAI	
	SKLYPŲ GELEŽINIO VILKO G. 2 DETALIOJO PLANO RIBA
	TERITORIJOS, KURIAI KOREGUOJAMI SUSISIEKIMO SPRENDINIAI, RIBA
	ŽEMĖS SKLYPŲ RIBA
	GATVIŲ RAUDONOSIOS LINIJOS
	6s1 AKSČIAU SUPLANUOTOS KELIO SERVIDUTAS / SERVIDUTO NUMERIS
	ANKŠČIAU SUPLANUOTOS SKLYPO ĮVAŽIAVIMO / IŠVAŽIAVIMO VIETOS
	PLANUOJAMOS SKLYPO ĮVAŽIAVIMO / IŠVAŽIAVIMO VIETOS, KRYPTIS IR NUMERIS
	ANKŠČIAU SUPLANUOTI SUSISIEKIMO INFRASTRUKTŪROS SPRENDINIAI

Atestato Nr.	Rengėjas:	 +370 615 28588 info@archus.lt	Projekto pavadinimas:		
			SKLYPŲ GELEŽINIO VILKO G. 2 DETALIOJO PLANO SUSISIEKIMO SPRENDINIŲ KOREGAVIMAS SKLYPE GELEŽINIO VILKO G. 6 (kad. Nr. 0101/0052:428)	Mastelis:	
			2023-12-22	Brėžinys:	
				PLANUOJAMI SKLYPO ĮVAŽIAVIMAI / IŠVAŽIAVIMAI	1:2500
			2023-12-22	Projekto numeris:	
Etapas	Initiatorius:	ERGO Insurance SE Geležinio Vilko g. 6A, LT-03150 Vilnius		A 23/05-3	Lapo formatai:
DETALIOJO PLANO KOREGAVIMAS					A3