

-2 Patalpų ekspliciacija		Plošis
Bendro naudojimo patalpos		
BNP-2.1	Holas/koridorus	7.90
BNP-2.1	Holas/koridorus	8.33
BNP-2.2	Holas/koridorus	6.77
BNP-2.3	Holas/koridorus	6.77
BNP-2.3	Holas/koridorus	7.76
BNP-2.3	Holas/koridorus	7.92
BNP-2.4	Holas/koridorus	3.06
BNP-2.4	Holas/koridorus	11.05
BNP-2.5	Holas/koridorus	4.74
BNP-2.5	Holas/koridorus	23.52
BNP-2.6	Holas/koridorus	4.79
BNP-2.6	Holas/koridorus	5.33
		97.94 m²
Garžių plotas		
P-201	Automobilių saugykla	4 823.53
S-01	Dirvačių saugyklos	7.86
S-02	Dirvačių saugyklos	7.86
S-03	Dirvačių saugyklos	7.86
S-04	Dirvačių saugyklos	7.11
S-05	Dirvačių saugyklos	8.15
S-06	Dirvačių saugyklos	8.15
S-07	Dirvačių saugyklos	8.15
S-08	Dirvačių saugyklos	8.01
S-09	Dirvačių saugyklos	7.39
S-10	Dirvačių saugyklos	7.39
S-11	Dirvačių saugyklos	7.39
S-12	Dirvačių saugyklos	7.62
S-13	Dirvačių saugyklos	7.74
S-14	Dirvačių saugyklos	7.51
S-15	Dirvačių saugyklos	7.51
S-16	Dirvačių saugyklos	7.35
S-17	Dirvačių saugyklos	5.40
S-18	Dirvačių saugyklos	5.35
S-19	Dirvačių saugyklos	5.35
S-20	Dirvačių saugyklos	3.91
S-21	Dirvačių saugyklos	4.21
S-22	Dirvačių saugyklos	3.95
S-23	Dirvačių saugyklos	4.25
S-24	Dirvačių saugyklos	4.25
S-25	Dirvačių saugyklos	4.22
S-26	Dirvačių saugyklos	4.00
S-27	Dirvačių saugyklos	5.56
S-28	Dirvačių saugyklos	5.56
S-29	Dirvačių saugyklos	5.56
S-30	Dirvačių saugyklos	5.03
S-31	Dirvačių saugyklos	5.56
S-32	Dirvačių saugyklos	5.56
S-33	Dirvačių saugyklos	5.56
S-34	Dirvačių saugyklos	4.41
S-35	Dirvačių saugyklos	4.24
S-36	Dirvačių saugyklos	4.20
S-37	Dirvačių saugyklos	7.31
S-38	Dirvačių saugyklos	7.31
S-39	Dirvačių saugyklos	7.31
S-40	Dirvačių saugyklos	3.55
S-41	Dirvačių saugyklos	3.88
S-42	Dirvačių saugyklos	3.38
		5 075.25 m²
Tehninių patalpų plotas		
T5	Surbinė	42.77
		42.77 m²
		5 215.96 m²

Sutartinis žymėjimas:

- Gartraukio šachtos anga lubose
- Gartraukio šachtos anga
- Rekuperacinės sistemos anga lubose
- Rekuperacinės sistemos anga
- Buitinių nuotekų šalinimo anga
- Lietaus nuotekų šachtos anga
- Elektros šachta
- Vandentekis
- Siūlymas
- Apskaltos spinta

0	2026-04	Derinimui, viešinimui, specialiųjų reikalavimų ir sąlygų gavimui
LADA	16.06.2024	LADOS STATYBOS KETIMO PREDĖTAS
KVAL. PATV. DOK. NR.	313 architects, UAB (į.k. 301313549, Manufaktūrų g. 20, LT-11342 Vilnius)	STATYMO PROJEKTO PRADINIMAS: Daugiabučių pastatų grupės, daugiabučių paskirties pastato, daugiabučio gyvenamojo namo ir inžinerinių tinklų paskirties grupės - paviršinių nuotekų šalinimo tinklų, šilumos tinklų, kito inžinerinio tinklų paskirties grupės - betonas akumuliacinės talpos, kito inžinerinio statinio paskirties grupės - atitominės sienelės, Mindaugo g. 25, Vilniuje, statybos projektas
A 1667	PV	J. Žalys
A 2293	SPV	L. Mikšlienė
	Arch	K. Smolkin
KILBA	STATYTOJAS IR UABŲ UŽSAKYTOJAS	DOKUMENTO ŽYMOJAS
LT	M25 INVEST, UAB	146-PP-SA.02
		-2 aukšto planas
		1:200
		0
		LAPAS
		LAPŲ
		1
		1



-1A Patalpų ekspliciacija		
	Pavadinimas	Plošis
Bendro naudojimo patalpos		
BNP-1.1	Tambūras	7.86
BNP-1.2	Tambūras	6.77
BNP-1.3	Tambūras	7.48
BNP-1.4	Tambūras	7.53
BNP-1.5	Tambūras	16.79
BNP-1.6	Tambūras	13.20
BNP-1.7	Holas	28.23
BNP-1.8	Tambūras	8.68
BNP-1.9	Tambūras	29.38
BNP-1.9	Tambūras	3.52
Garavų plotas		
P-101	Automobilių saugykla	4 323.81
P-102	Automobilių saugykla	46.44
P-103	Automobilių saugykla	25.76
S-06	Dvirazių saugyklos	4.02
S-06	Dvirazių saugyklos	4.41
S-06	Dvirazių saugyklos	4.69
S-06	Dvirazių saugyklos	5.01
S-06	Dvirazių saugyklos	5.12
S-06	Dvirazių saugyklos	6.42
S-06	Dvirazių saugyklos	6.44
S-06	Dvirazių saugyklos	6.44
S-06	Dvirazių saugyklos	7.07
S-06	Dvirazių saugyklos	7.46
S-06	Dvirazių saugyklos	7.46
S-06	Dvirazių saugyklos	7.46
S-06	Dvirazių saugyklos	7.46
S-06	Dvirazių saugyklos	7.80
S-07	Dvirazių saugyklos	7.80
S-08	Dvirazių saugyklos	7.80
S-09	Dvirazių saugyklos	8.04
S-10	Dvirazių saugyklos	8.17
S-11	Dvirazių saugyklos	7.92
S-12	Dvirazių saugyklos	7.92
S-13	Dvirazių saugyklos	7.67
S-13	Dvirazių saugyklos	4 552.69 m²
Prekybos plotas		
K-1.1	Parduotuvės pagalbinė patalpa	29.62
K-1.1	Parduotuvės pagalbinė patalpa	29.62 m²
Techinių patalpų plotas		
T1	Vandens ūzdymo patalpa	24.37
T2	Šilumos punktas	15.42
T3	Šilumos punktas	15.42
T4	Šilumos punktas	20.70
T4	Tiesos pridavimo patalpa	14.72
T5	Taromatas techninė patalpa	67.40
T5	Taromatas techninė patalpa	151.50 m²
T5	Taromatas techninė patalpa	4 868.63 m²

Sutartinis žymėjimas:

- Gartraukio šachtos anga lubose
- Gartraukio šachtos anga
- Rekuperacinės sistemos anga lubose
- Rekuperacinės sistemos anga
- Buitinių nuotekų šalinimo anga
- Lietaus nuotekų šachtos anga
- Elektros šachta
- Vandentekis
- Šildymas
- Apskaltos spinta

0	2026-04	Derinimai, viešininimai, specialiuųjų reikalavimų ir sąlygų gavimui	
LADA	ĮSEIDIMO DATA	LADOS STATYBOS KETIMO PĖDĖSTAS	formatas A1
KVAL. PATV. DOK. NR.	31 3A	313 architects, UAB k. 301313549, Manufaktūrinų g. 20, LT-11342 Vilnius	STATYMO PROJEKTO PRADINIAI: Daugiabučių pastatų grupės, daugiabučių paskirties pastato, daugiabučių gyvenamojo namo ir inžinerinio tinklo paskirties grupės - paviršinių nuotekų šalinimo tinklų, šilumos tinklų, kito inžinerinio tinklo paskirties grupės - betonas akumuliacinės talpos, kito inžinerinio statinio paskirties grupės - atitominės sienelės, Mindaugo g. 25, Vilniuje, statybos projektas
A 1667	PV	J. Žalys	2026-04
A 2293	SPV	L. Mikšlienė	2026-04
	Arch	K. Smolkin	2026-04
KILBA	STATYTOJAS IR UABŲ ŪKAVINIS	DOKUMENTO ŽYMOJAS	LADA
LT	M25 INVEST, UAB	146-PP-SA.03	LAPAS LAPŲ
			1 1



1A su antresole patalpų eksplikacija		
	Pavadinimas	Plošis
1.1.1 Butas	1.1.1 Kambarys	55.90
	1.1.1 Kambarys/virtuvė	47.70
		103.60 m ²
1.1.2 Butas	1.1.2 Kambarys	40.38
	1.1.2 Kambarys/virtuvė	39.69
	1.1.2 San. mažgas	6.09
		83.16 m ²
1.1.3 Butas	1.1.3 Kambarys	25.58
	1.1.3 Kambarys/virtuvė	35.90
	1.1.3 San. mažgas	6.09
		67.57 m ²
2.1.1 Butas	2.1.1 Kambarys	34.02
	2.1.1 Kambarys/virtuvė	48.15
	2.1.1 San. mažgas	6.17
		88.34 m ²
2.1.2 Butas	2.1.2 Kambarys	31.54
	2.1.2 Kambarys/virtuvė	21.17
	2.1.2 San. mažgas	6.09
		58.80 m ²
2.1.3 Butas	2.1.3 Kambarys	12.38
	2.1.3 Kambarys/virtuvė	17.62
	2.1.3 San. mažgas	3.57
		33.57 m ²
3.1.1 Butas	3.1.1 Kambarys	34.35
	3.1.1 Kambarys/virtuvė	19.35
	3.1.1 San. mažgas	5.05
		58.75 m ²
Bendro naudojimo patalpos		
BNP-01.1	Tamboras	11.77
BNP-01.2	Tamboras	13.16
BNP-01.3	Tamboras	8.46
BNP-01.4	Tamboras	6.96
BNP-01.5	Tamboras	22.93
BNP-01.6	Šuklių konteinerių patalpa	31.88
BNP-01.6	Tamboras	10.89
		102.05 m ²
KP 01 Komerčinės patalpos		
KP 01.1	Pratybos salė	21.02
KP 01.2	San. mažgas	3.58
KP 01.3	Pratybos salė	8.47
		33.07 m ²
KP 02 Komerčinės patalpos		
KP 02.1	Pratybos salė	33.37
KP 02.2	San. mažgas	3.67
KP 02.3	Pratybos salė	13.66
		50.70 m ²
KP 03 Komerčinės patalpos		
KP 03.1	Pratybos salė	33.38
KP 03.2	San. mažgas	3.66
KP 03.3	Pratybos salė	13.66
		50.70 m ²
KP 04 Komerčinės patalpos		
KP 04.1	Pratybos salė	32.87
KP 04.2	San. mažgas	3.92
KP 04.3	Pratybos salė	13.66
		50.45 m ²
KP 05 Komerčinės patalpos		
KP 05.1	Pratybos salė	33.44
KP 05.2	San. mažgas	3.69
KP 05.3	Pratybos salė	13.66
		50.76 m ²
KP 06 Komerčinės patalpos		
KP 06.1	Pratybos salė	33.44
KP 06.2	San. mažgas	3.68
KP 06.3	Pratybos salė	13.66
		50.76 m ²
KP 07 Komerčinės patalpos		
KP 07.1	Pratybos salė	33.44
KP 07.2	San. mažgas	3.66
KP 07.3	Pratybos salė	13.66
		50.76 m ²
KP 08 Komerčinės patalpos		
KP 08.1	Pratybos salė	32.93
KP 08.2	San. mažgas	3.62
KP 08.3	Pratybos salė	13.66
		50.51 m ²
KP 09 Komerčinės patalpos		
KP 09.1	Pratybos salė	166.42
KP 09.2	San. mažgas	3.26
KP 09.3	Pratybos salė	54.61
		224.29 m ²
KP 10 Komerčinės patalpos		
KP 10.1	Pratybos salė	54.10
KP 10.2	San. mažgas	4.41
KP 10.4	Pratybos salė	28.19
		86.70 m ²
KP 11 Komerčinės patalpos		
KP 11.1	Pratybos salė	48.35
KP 11.2	San. mažgas	3.70
KP 11.3	Pratybos salė	32.91
		84.96 m ²
KP 12 Komerčinės patalpos		
KP 12.1	Pratybos salė	102.75
KP 12.2	San. mažgas	4.29
KP 12.3	Pratybos salė	42.68
		150.00 m ²
Pagalbinis Plotas		
K1.2	Parduotuvės pagalbinė patalpa	75.99
K1.3	Ranga	190.26
K2.1	Parduotuvės administracijos patalpa	58.79
K2.2	Parduotuvės administracijos patalpa	96.94
K2.3	Parduotuvės vest. kambaris	54.17
		466.15 m ²
Pratybos plotas		
K1.1	Parduotuvė	1426.78
		1426.78 m ²
		3427.05 m ²

Sutartinis žymėjimas:	
■	Gartraukio šachtos anga lubose
■	Gartraukio šachtos anga
■	Rekuperacinės sistemos anga lubose
■	Rekuperacinės sistemos anga
■	Buitinių nuotekų šalinimo anga
■	Lietaus nuotekų šachtos anga
■	Elektros šachtos
■	Vandentekis
■	Šildymas
■	Apskaltos spinta

0 2026-04		Derinimui, viešinimui, specialiųjų reikalavimų ir sąlygų gavimui	
LADA	SLĖSMAO DATA	LADOS STATYBOS KETIMO PĖDĖSTAS	versija A1
KAL. PATY. DOK. NR.	313	313 architects, UAB k. 301313549, Manufaktūrų g. 20, LT-11342 Vilnius	STATYMO PROJEKTO PRADINIAI: Daugiabučių pastatų grupės, daugiabučių paskirties pastato, daugiabučių gyvenamojo namo ir inžinerinio tinklo paskirties grupės - paviršinių nuotekų šalinimo tinklų, šilumos tinklų, kito inžinerinio tinklo paskirties grupės - lėtai akumuliacinės talpos, kito inžinerinio statinio paskirties grupės - atitominės sienelės, Mindaugo g. 25, Vilniuje, statybos projektas
A 1667	PV	J. Žalys	2026-04
A 2293	SPV	L. Mikšlienė	2026-04
	Arch	K. Smolkin	2026-04
KALBA	STATYTOJAS IR VĖJIMAS	STATYMO DOKUMENTO PRADINIAI	STATYMO NAUDIMO IR PANAUDOJIMAS
LT	M25 INVEST, UAB	1 aukšto planas	1:200
		DOKUMENTO ŽYMO	LADAS LADU
			1 1



1A alt.+3.30 Patalpų eksplikacija		
1.1.1 Butas	Pavadinimas	Plošis
1.1.1	Kambarys	55.90
1.1.2	Kambarys	40.38
1.1.3	Kambarys	25.58
2.1.1	Kambarys	34.02
2.1.2	Kambarys	31.54
2.1.3	Kambarys	12.38
3.1.1	Kambarys	34.35
KP 01	Pratybos salė	8.47
KP 02	Pratybos salė	13.66
KP 03	Pratybos salė	13.66
KP 04	Pratybos salė	13.66
KP 05	Pratybos salė	13.66
KP 06	Pratybos salė	13.66
KP 07	Pratybos salė	13.66
KP 08	Pratybos salė	13.66
KP 09	Pratybos salė	54.61
KP 10	Pratybos salė	28.19
KP 11	Pratybos salė	32.91
KP 12	Pratybos salė	42.98
Pagalbinis Plotas		
K2.1	Parduotuvės administracijos patalpos	58.79
K2.2	Parduotuvės administracijos patalpos	96.94
K2.3	Parduotuvės vent. kameros	54.17
		209.90 m²
		706.83 m²

Sutartinis žymėjimas:

- Gartraukio šachtos anga lubose
- Gartraukio šachtos anga
- Rekuperacinės sistemos anga lubose
- Rekuperacinės sistemos anga
- Buitinių nuotekų šalinimo anga
- Lietaus nuotekų šachtos anga
- Elektrinis šachta
- Vandentekis
- Šildymas
- Apskaltos spinta

0	2026-04	Derinimui, viešinimui, specialiųjų reikalavimų ir sąlygų gavimui
LADA	LEIDIMŲ DATA	LADOS STATYBAIŲ KEITIMO PREDĖTAS
KVAL. PATV. DOK. NR.	31 3A	313 architects, UAB k. 301313549, Manufaktūrų g. 20, LT-11342 Vilnius
A 1667	PV	J. Žalys
A 2293	SPV	L. Mikšlienė
	Arch	K. Smolkin
KILBA	STATYTOJAS IR UABŲ UŽSAKYTOJAS	M25 INVEST, UAB
LT	STATYTOJAS IR UABŲ UŽSAKYTOJAS	M25 INVEST, UAB
STATYMO PROJEKTO PAKEITIMAS		Daugiabučių pastatų grupės, daugiabučių paskirties pastato, daugiabučių gyvenamojo namo ir inžinerinių tinklų paskirties grupės - paviršinių nuotekų šalinimo tinklų, kito inžinerinio tinklo paskirties grupės - lietaus akumuliacinės talpos, kito inžinerinio statinio paskirties grupės - atitarninės sienelės, Mindaugo g. 25, Vilniuje, statybos projektas
STATYMO NAUDINIO IR PAVIRŠINIŲ NUOTEKŲ ŠALINIMO TINKLŲ DOKUMENTO PAKEITIMAS		1 aukšto planas alt. +3.30
LADA	LADA	0
LAPAS	LAPŲ	1 1
DOKUMENTO ŽYMO	146-PP-SA.05	



Sutartinis žymėjimas:

- Gartraukio šachtos anga lubose
- Gartraukio šachtos anga
- Rekuperacinės sistemos anga lubose
- Rekuperacinės sistemos anga
- Buitinių ruošėlių šalinimo anga
- Lietaus nuotekų šachtos anga
- Elektros šachta
- Vandentekis
- Šildymas
- Apskaltos spinta

2A Patalpų eksploatacija		2A Patalpų eksploatacija			
2A.1 Butas: 2k	Pavadinimas	Plošas	2A.2 Butas: 2k	Pavadinimas	Plošas
2A.1 Butas: 2k	Holai	3,55	4.2.3 Butas: 2k	Holai	2,82
	Kambarys	10,73		Kambarys	9,01
	Kambarys/virtuvė	21,04		Kambarys/virtuvė	19,20
	San. mažgas	5,39		San. mažgas	4,55
		40,71 m ²			34,58 m ²
2A.2 Butas: 2k	Holai	3,55	4.2.4 Butas: 4k	Holai	13,79
	Kambarys	10,76		Kambarys	9,33
	Kambarys/virtuvė	21,04		Kambarys/virtuvė	19,41
	San. mažgas	5,39		Kambarys	10,44
		40,74 m ²		Kambarys/virtuvė	31,55
2A.3 Butas: 2k	Holai	3,41		San. mažgas	2,92
	Kambarys	10,56	4.2.5 Butas: 2k	Holai	5,21
	Kambarys/virtuvė	20,86		Kambarys/virtuvė	83,65 m ²
	San. mažgas	5,52		Holai	2,27
		40,35 m ²		Kambarys	12,07
2A.4 Butas: 2k	Holai	3,42		Kambarys/virtuvė	22,72
	Kambarys	10,76	4.2.6 Butas: 2k	Holai	4,33
	Kambarys/virtuvė	20,59		Kambarys/virtuvė	41,39 m ²
	San. mažgas	5,58		Holai	2,43
		40,35 m ²		Kambarys	12,41
2A.5 Butas: 2k	Holai	3,42		Kambarys/virtuvė	15,80
	Kambarys	10,73	5.2.1 Butas: 2k	Holai	5,55
	Kambarys/virtuvė	20,59		Kambarys	36,19 m ²
	San. mažgas	5,58		Holai	4,54
		40,32 m ²		Kambarys	11,76
2A.6 Butas: 2k	Holai	3,25		Kambarys/virtuvė	24,42
	Kambarys	10,10	5.2.2 Butas: 2k	Holai	44,83 m ²
	Kambarys/virtuvė	23,50		Kambarys	11,11
	San. mažgas	5,55		Kambarys/virtuvė	24,40
		42,40 m ²		San. mažgas	44,90 m ²
2A.7 Butas: 2k	Holai	3,25		Holai	4,38
	Kambarys	10,10		Kambarys	11,11
	Kambarys/virtuvė	24,03	5.2.3 Butas: 2k	Kambarys/virtuvė	24,40
	San. mažgas	5,47		San. mažgas	44,90 m ²
		42,85 m ²		Holai	3,90
2A.8 Butas: 3k	Holai	6,35		Kambarys/virtuvė	35,99
	Kambarys	9,72	5.2.4 Butas: 2k	Holai	5,72
	Kambarys	10,50		Kambarys	45,65 m ²
	Kambarys/virtuvė	22,24		Holai	8,77
	San. mažgas	4,69		Kambarys	13,47
		53,46 m ²		Kambarys/virtuvė	20,44
2A.9 Butas: 2k	Holai	3,53		San. mažgas	4,78
	Kambarys	10,53	5.2.5 Butas: 2k	Holai	47,46 m ²
	Kambarys/virtuvė	20,74		Holai	3,47
	San. mažgas	5,52		Kambarys	8,97
		40,32 m ²		Kambarys/virtuvė	23,67
2A.1 Butas: 2k	Holai	4,77		San. mažgas	4,40
	Kambarys	11,76	5.2.6 Butas: 3k	Holai	10,42
	Kambarys/virtuvė	23,13		Kambarys	9,44
	San. mažgas	45,21 m ²		Kambarys	18,36
2A.2 Butas: 2k	Holai	6,04		Kambarys/virtuvė	32,07
	Kambarys	10,50	5.2.7 Butas: 2k	Holai	5,92
	Kambarys/virtuvė	23,78		Kambarys	76,21 m ²
	San. mažgas	45,83 m ²		Holai	9,05
2A.3 Butas: 2k	Holai	3,42		Kambarys	18,12
	Kambarys	10,73		Kambarys/virtuvė	33,65
	Kambarys/virtuvė	20,66		San. mažgas	2,18
	San. mažgas	40,33 m ²	5.3.8 Butas: 3k	Holai	69,20 m ²
2A.4 Butas: 2k	Holai	3,42		Kambarys	4,27
	Kambarys	10,73		Kambarys	11,18
	Kambarys/virtuvė	20,66		Kambarys/virtuvė	19,06
	San. mažgas	40,39 m ²		San. mažgas	5,00
2A.5 Butas: 2k	Holai	3,42	6.2.1 Butas: 3k	Holai	63,50 m ²
	Kambarys	10,73		Holai	8,88
	Kambarys/virtuvė	20,66		Kambarys	12,99
	San. mažgas	5,58		Kambarys	14,60
		40,39 m ²		Kambarys/virtuvė	24,33
2A.6 Butas: 2k	Holai	3,42		San. mažgas	5,21
	Kambarys	10,73	6.2.2 Butas: 3k	Holai	66,01 m ²
	Kambarys/virtuvė	20,66		Holai	8,88
	San. mažgas	5,58		Kambarys	12,99
		40,39 m ²		Kambarys	14,60
2A.7 Butas: 2k	Holai	3,79		Kambarys/virtuvė	24,33
	Kambarys	10,10		San. mažgas	5,21
	Kambarys/virtuvė	22,99	6.2.3 Butas: 2k	Holai	65,95 m ²
	San. mažgas	5,52		Holai	8,88
		42,40 m ²		Kambarys	12,99
2A.8 Butas: 2k	Holai	2,98		Kambarys	14,44
	Kambarys	14,99	6.2.4 Butas: 2k	Holai	24,33
	Kambarys/virtuvė	23,16		Kambarys/virtuvė	24,33
	San. mažgas	5,18		San. mažgas	5,08
		46,29 m ²		San. mažgas	44,20 m ²
2A.9 Butas: 2k	Holai	5,41	6.2.5 Butas: 2k	Holai	44,20 m ²
	Kambarys	12,91		Holai	3,65
	Kambarys/virtuvė	20,45		Kambarys	15,17
	San. mažgas	43,91 m ²		Kambarys/virtuvė	20,57
2A.1 Butas: 3k	Holai	6,57		San. mažgas	44,73 m ²
	Kambarys	10,39	6.2.6 Butas: 3k	Holai	3,69
	Kambarys/virtuvė	12,01		Kambarys	15,52
	San. mažgas	22,30		Kambarys/virtuvė	20,38
		5,49		San. mažgas	15,14
		56,96 m ²		San. mažgas	44,63 m ²
3.2.1 Butas: 3k	Drabužinė	3,65	6.2.7 Butas: 2k	Holai	2,80
	Holai	4,07		Holai	6,00
	Kambarys	11,35		Kambarys	15,05
	Kambarys	19,69		Kambarys	15,79
	Kambarys/virtuvė	34,81		Kambarys/virtuvė	31,81
	San. mažgas	5,75		San. mažgas	4,87
		79,32 m ²	6.2.8 Butas: 2k	Holai	76,32 m ²
3.2.2 Butas: 2k	Holai	5,12		Holai	3,59
	Kambarys	11,41		Kambarys	11,26
	Kambarys/virtuvė	30,53		Kambarys/virtuvė	20,50
	San. mažgas	5,98		San. mažgas	5,14
		53,02 m ²	6.2.9 Butas: 3k	Holai	40,49 m ²
3.2.3 Butas: 2k	Holai	6,68		Drabužinė	6,65
	Kambarys	13,87		Holai	3,59
	Kambarys/virtuvė	34,75		Kambarys	11,26
	San. mažgas	4,17		Kambarys	15,82
		59,67 m ²		Kambarys/virtuvė	20,50
3.2.4 Butas: 2k	Holai	3,32		San. mažgas	5,14
	Kambarys	11,56	6.2.9 Butas: 2k	Holai	62,96 m ²
	Kambarys/virtuvė	20,39		Holai	5,00
	San. mažgas	39,90 m ²		Kambarys	12,71
3.2.5 Butas: 4k	Drabužinė	4,18		Kambarys/virtuvė	4,63
	Holai	6,81		San. mažgas	5,08
	Holai/koridorius	9,96	6.2.6 Butas: 3k	Holai	40,24 m ²
	Kambarys	12,08		Holai	8,23
	Kambarys	13,55		Holai/koridorius	13,14
	Kambarys/virtuvė	22,06		Holai/koridorius	16,55
	San. mažgas	5,07		Holai/koridorius	17,49
		5,92		Holai/koridorius	18,48
		79,63 m ²		Holai/koridorius	19,06
4.2.1 Butas: 2k	Holai	2,43		Holai/koridorius	21,53
	Kambarys	10,64		Valyimo priemonių patalpa	4,94
	Kambarys/virtuvė	19,73		Holai	119,42 m ²
	San. mažgas	5,55		Kambarys	2,401,02 m ²
		38,35 m ²			
4.2.2 Butas: 2k	Holai	2,82			
	Kambarys	9,01			
	Kambarys/virtuvė	18,20			
	San. mažgas	4,55			
		34,58 m ²			

0	2026-04	Dorinimi, viešiniumi, specialiuju reikalavimu ir sąlygu gavimui	
LAIDA	LEIDIMAS DATA	LAIDOS STATYKAS KEITIMO PRAEDAIŠAS	LAIDOS DATA
		31A architects, UAB k. 301313549 Manufaktūrinis g. 20, LT-11342 Vilnius	DATYTOJI PROJEKTO FRAKCIJA Daugiabučiu pastatu grupės, daugiabučiu pasiskirties pastato, daugiabučiu gyvenamojo namo ir inžinerinio tinklo pasiskirties grupės - paviršinių nuotekų šalinimo tinklo, šilumos tinklo, kito inžinerinio tinklo pasiskirties grupės - lėtai akumuliacinės talpos, kito inžinerinio statinio pasiskirties grupės - atitarninės sienelės, Mindaugo g. 25, Vilniuje, statybos projektas DATYTOJI NAUJOSIJI IR PRAKADINIAI DOKUMENTO FRAKCIJA
A 1667	PV	J. Žalys	2026-04
A 2293	SPV	L. Mikšienė	2026-04
	Arch	K. Smolkin	2026-04
KILMA	STATYTOJAS IR VADYTOJAS		
LT	M25 INVEST, UAB		
		DOKUMENTO ŽYMO	
		146-PP-SA.06	
		2 aukšto planas	1:200
		LAIDAS	LAIPA
		1	1



Sutartinis žymėjimas:

- Gartraukio šachtos anga lubose
- Gartraukio šachtos anga
- Rekuperacinės sistemos anga lubose
- Rekuperacinės sistemos anga
- Butinių nuotekų šalinimo anga
- Lietaus nuotekų šachtos anga
- Elektros šachta
- Vandentekis
- Šildymas
- Apskaltos spirta

4A Patalpų ekspiacija		4A Patalpų ekspiacija	
Pavadinimas	Plošys	Pavadinimas	Plošys
4.1.1 Butas; 2k	Holai 3,68 Kambarys 10,73 Kambarys/virtuvė 20,83 San. mažgas 5,39 40,63 m²	4.4.4 Butas; 4k	Holai 13,53 Kambarys 8,74 Kambarys 10,41 Kambarys 10,44 Kambarys/virtuvė 31,54 San. mažgas 2,92 67,64 m²
4.1.2 Butas; 2k	Holai 3,68 Kambarys 10,76 Kambarys/virtuvė 20,92 San. mažgas 5,39 40,75 m²	4.4.5 Butas; 2k	Holai 2,27 Kambarys 12,07 Kambarys/virtuvė 22,88 San. mažgas 4,33 41,25 m²
4.1.3 Butas; 2k	Holai 3,41 Kambarys 10,55 Kambarys/virtuvė 20,66 San. mažgas 5,41 40,01 m²	4.4.6 Butas; 2k	Holai 2,43 Kambarys 12,41 Kambarys/virtuvė 15,90 San. mažgas 5,32 35,96 m²
4.1.4 Butas; 2k	Holai 3,42 Kambarys 10,73 Kambarys/virtuvė 20,50 San. mažgas 5,47 40,12 m²	4.4.7 Butas; 3k	Holai 5,42 Kambarys 13,46 Kambarys 14,68 Kambarys/virtuvė 21,06 San. mažgas 6,63 61,25 m²
4.1.5 Butas; 2k	Holai 3,42 Kambarys 10,73 Kambarys/virtuvė 20,50 San. mažgas 5,41 40,06 m²	4.4.8 Butas; 2k	Holai 4,38 Kambarys 23,81 Kambarys/virtuvė 23,81 San. mažgas 44,07 m²
4.1.6 Butas; 2k	Holai 3,25 Kambarys 10,10 Kambarys/virtuvė 23,31 San. mažgas 5,31 41,97 m²	4.4.9 Butas; 2k	Holai 3,90 Kambarys 31,99 Kambarys/virtuvė 5,53 San. mažgas 41,42 m²
4.1.7 Butas; 2k	Holai 3,25 Kambarys 10,10 Kambarys/virtuvė 23,31 San. mažgas 5,31 42,47 m²	4.4.10 Butas; 2k	Holai 8,54 Kambarys 13,47 Kambarys/virtuvė 20,44 San. mažgas 4,78 47,23 m²
4.1.8 Butas; 3k	Holai 6,35 Kambarys 9,72 Kambarys 10,52 Kambarys/virtuvė 21,96 San. mažgas 4,54 53,09 m²	4.4.11 Butas; 2k	Holai 3,47 Kambarys 8,97 Kambarys/virtuvė 23,67 San. mažgas 4,35 40,46 m²
4.1.9 Butas; 2k	Holai 3,41 Kambarys 10,53 Kambarys/virtuvė 20,83 San. mažgas 5,38 39,92 m²	4.4.12 Butas; 3k	Holai 10,14 Kambarys 9,44 Kambarys 18,36 Kambarys/virtuvė 32,23 San. mažgas 75,09 m²
2.4.1 Butas; 2k	Holai 4,77 Kambarys 11,76 Kambarys/virtuvė 23,13 San. mažgas 5,30 44,86 m²	4.4.13 Butas; 2k	Drabužinė 2,11 Holai 8,93 Kambarys 18,12 Kambarys/virtuvė 33,60 San. mažgas 6,29 69,02 m²
2.4.2 Butas; 2k	Holai 6,04 Kambarys 10,50 Kambarys/virtuvė 23,66 San. mažgas 5,38 45,58 m²	4.4.14 Butas; 3k	Holai 4,27 Kambarys 11,18 Kambarys 19,06 Kambarys/virtuvė 23,99 San. mažgas 4,75 63,25 m²
2.4.3 Butas; 2k	Holai 3,42 Kambarys 10,73 Kambarys/virtuvė 20,66 San. mažgas 5,23 40,04 m²	4.4.15 Butas; 2k	Holai 4,14 Kambarys 10,73 Kambarys/virtuvė 20,52 San. mažgas 4,84 40,23 m²
2.4.4 Butas; 2k	Holai 3,42 Kambarys 10,73 Kambarys/virtuvė 20,65 San. mažgas 5,47 40,27 m²	4.4.16 Butas; 3k	Holai 8,88 Kambarys 12,99 Kambarys 14,07 Kambarys/virtuvė 24,23 San. mažgas 5,09 65,26 m²
2.4.5 Butas; 2k	Holai 3,42 Kambarys 10,73 Kambarys/virtuvė 20,54 San. mažgas 5,47 40,16 m²	4.4.17 Butas; 2k	Holai 5,00 Kambarys 12,78 Kambarys/virtuvė 17,47 San. mažgas 4,54 40,09 m²
2.4.6 Butas; 2k	Holai 3,79 Kambarys 10,10 Kambarys/virtuvė 22,99 San. mažgas 5,23 42,11 m²	4.4.18 Butas; 3k	Holai 8,68 Kambarys 12,83 Kambarys 14,61 Kambarys/virtuvė 24,15 San. mažgas 5,09 65,36 m²
2.4.7 Butas; 2k	Holai 2,98 Kambarys 14,99 Kambarys/virtuvė 22,97 San. mažgas 5,18 46,10 m²	4.4.19 Butas; 2k	Holai 5,00 Kambarys 12,71 Kambarys/virtuvė 17,45 San. mažgas 4,54 40,00 m²
2.4.8 Butas; 2k	Holai 5,41 Kambarys 12,91 Kambarys/virtuvė 20,34 San. mažgas 5,03 43,69 m²	4.4.20 Butas; 3k	Holai 3,67 Kambarys 10,43 Kambarys 10,93 Kambarys/virtuvė 25,09 San. mažgas 5,30 55,42 m²
2.4.9 Butas; 3k	Holai 6,67 Kambarys 10,39 Kambarys 12,01 Kambarys/virtuvė 22,39 San. mažgas 5,35 56,71 m²	4.4.21 Butas; 2k	Holai 3,59 Kambarys 11,20 Kambarys/virtuvė 20,35 San. mažgas 5,00 40,14 m²
3.4.1 Butas; 3k	Drabužinė 3,78 Holai 4,06 Kambarys 19,69 Kambarys/virtuvė 34,70 San. mažgas 5,75 79,23 m²	4.4.22 Butas; 2k	Holai 3,85 Kambarys 12,81 Kambarys/virtuvė 33,00 San. mažgas 4,13 53,79 m²
3.4.2 Butas; 2k	Holai 5,12 Kambarys 11,41 Kambarys/virtuvė 30,53 San. mažgas 5,80 52,86 m²	4.4.23 Butas; 2k	Holai 3,59 Kambarys 11,26 Kambarys/virtuvė 20,59 San. mažgas 4,91 40,35 m²
3.4.3 Butas; 2k	Holai 6,65 Kambarys 13,87 Kambarys/virtuvė 34,97 San. mažgas 4,17 60,66 m²	4.4.24 Butas; 2k	Holai 3,59 Kambarys 11,26 Kambarys/virtuvė 20,53 San. mažgas 4,91 40,39 m²
3.4.4 Butas; 2k	Holai 3,32 Kambarys 11,78 Kambarys/virtuvė 20,11 San. mažgas 4,68 39,89 m²	4.4.25 Butas; 2k	Holai 3,99 Kambarys 8,64 Kambarys/virtuvė 19,47 San. mažgas 4,40 36,50 m²
3.4.5 Butas; 4k	Drabužinė 4,18 Holai 6,81 Kambarys 9,96 Kambarys 12,33 Kambarys 12,93 Kambarys/virtuvė 22,31 San. mažgas 5,07 59,28 m²	Bendro naudojimo patalpos; Bendro naudojimo patalpos	Holai/koridorius 8,23 Holai/koridorius 13,86 Holai/koridorius 17,14 Holai/koridorius 18,29 Holai/koridorius 19,06 Holai/koridorius 19,07 Holai/koridorius 21,53 Valymo priemonių patalpa 4,54 122,12 m²
4.4.1 Butas; 2k	Holai 2,42 Kambarys 10,64 Kambarys/virtuvė 19,74 San. mažgas 5,31 38,11 m²	4.4.2 Butas; 2k	Holai 2,82 Kambarys 9,01 Kambarys/virtuvė 18,45 San. mažgas 4,15 34,43 m²
4.4.3 Butas; 2k	Holai 2,82 Kambarys 9,01 Kambarys/virtuvė 18,45 San. mažgas 4,15 34,43 m²	4.4.3 Butas; 2k	Holai 2,82 Kambarys 9,01 Kambarys/virtuvė 18,45 San. mažgas 4,15 34,43 m²

0	2026-04	Dorinimų, viešinių, specialiųjų reikalavimų ir sąlygų gavimui	
LAIDA	LEIDIMŲ DATA	LAIDOS STATYBŲ KETIMO PĖDRAISIS	LEIDIMŲ DATA
3 1 3 A		313 architects, UAB k. 301313549, Manufaktūrų g. 20, LT-11342 Vilnius	
A 1667 PV J. Žalys A 2293 SPV L. Mikšlienė		DATINIŲ PROJEKTO PARAIŠKŲ Daugiabučių pastatų grupės, daugiabučių pastatų, daugiabučių gyvenamųjų namo ir inžinerinių tinklų pastatų grupės - paviršinių nuotekų šalinimo tinklų, šilumos tinklų, kito inžinerinio tinklų pastatų grupės - lėtai akumuliacinės talpos, kito inžinerinio statinio pastatų grupės - atiraminės sienelės, Mindaugo g. 25, Vilnius, statybos projektas	
KILBA LT		DATINIŲ NAUDOJIMO IR PARAIŠKŲ DOKUMENTŲ PARAIŠKAS 4 aukšto planas 1:200 0	
M25 INVEST, UAB		DOKUMENTO ŽYMOJAS 146-PP-SA.08	
		LAIDAS	LAPA
		1	1



SA Patalpų ekspliciacija			SA Patalpų ekspliciacija			
Butas, žk	Pavadinimas	Plošis	Butas, žk	Pavadinimas	Plošis	
1.5.1 Butas, 3k	Holai	9.48	4.5.3 Butas, 2k	Holai	2.82	
	Kambarys	15.72		Kambarys	9.01	
	Kambarys	15.53		Kambarys/virtuvė	15.45	
	Kambarys/virtuvė	35.90		Sin. mažgas	4.18	
Sin. mažgas		63.50 m²	Sin. mažgas		34.46 m²	
1.5.2 Butas, 1k	Holai	3.13	4.5.2 Butas, 4k	Holai	13.42	
	Kambarys/virtuvė	20.43		Kambarys	8.74	
	Kambarys	4.68		Kambarys	10.41	
	Sin. mažgas	25.24 m²		Kambarys/virtuvė	10.44	
Sin. mažgas		28.25 m²	Sin. mažgas		31.54	
1.5.3 Butas, 1k	Holai	3.14	4.5.1 Butas, 2k	Holai	5.21	
	Kambarys/virtuvė	20.44		Kambarys/virtuvė	62.68 m²	
	Kambarys	4.67				
	Sin. mažgas	28.25 m²				
1.5.4 Butas, 3k	Holai	11.92	4.5.4 Butas, 2k	Holai	2.27	
	Kambarys	15.07		Kambarys	12.07	
	Kambarys	19.29		Kambarys/virtuvė	22.44	
	Kambarys/virtuvė	31.44		Sin. mažgas	4.33	
Sin. mažgas		7.01	Sin. mažgas		41.11 m²	
1.5.5 Butas, 3k	Holai	6.38	4.5.5 Butas, 2k	Holai	2.43	
	Kambarys	9.72		Kambarys	12.41	
	Kambarys	19.52		Kambarys/virtuvė	15.90	
	Kambarys/virtuvė	4.48		Sin. mažgas	5.23	
Sin. mažgas		55.97 m²	Sin. mažgas		35.87 m²	
2.5.1 Butas, 2k	Holai	4.77	5.5.1 Butas, 3k	Holai	5.42	
	Kambarys	23.13		Kambarys	13.46	
	Kambarys/virtuvė	5.20		Kambarys	14.19	
	Sin. mažgas	44.86 m²		Kambarys/virtuvė	21.01	
Sin. mažgas		55.97 m²	Sin. mažgas		59.81 m²	
2.5.2 Butas, 2k	Holai	6.04	5.5.2 Butas, 2k	Holai	4.38	
	Kambarys	19.50		Kambarys	11.11	
	Kambarys/virtuvė	23.63		Kambarys/virtuvė	23.81	
	Sin. mažgas	5.28		Sin. mažgas	43.98 m²	
Sin. mažgas		45.45 m²	Sin. mažgas		43.98 m²	
2.5.3 Butas, 2k	Holai	3.42	5.5.3 Butas, 2k	Holai	3.60	
	Kambarys	10.73		Kambarys	31.88	
	Kambarys/virtuvė	20.68		Kambarys/virtuvė	5.43	
	Sin. mažgas	5.23		Sin. mažgas	47.31 m²	
Sin. mažgas		40.07 m²	Sin. mažgas		47.31 m²	
2.5.4 Butas, 2k	Holai	3.42	5.5.4 Butas, 2k	Holai	8.44	
	Kambarys	10.73		Kambarys	13.47	
	Kambarys/virtuvė	20.51		Kambarys/virtuvė	20.44	
	Sin. mažgas	5.41		Sin. mažgas	4.78	
Sin. mažgas		40.07 m²	Sin. mažgas		47.13 m²	
2.5.5 Butas, 2k	Holai	3.42	5.5.5 Butas, 2k	Holai	3.47	
	Kambarys	10.73		Kambarys	8.97	
	Kambarys/virtuvė	20.51		Kambarys/virtuvė	23.67	
	Sin. mažgas	5.41		Sin. mažgas	4.26	
Sin. mažgas		40.07 m²	Sin. mažgas		40.37 m²	
2.5.6 Butas, 2k	Holai	3.79	5.5.6 Butas, 3k	Holai	10.01	
	Kambarys	10.10		Kambarys	9.44	
	Kambarys/virtuvė	23.02		Kambarys	15.48	
	Sin. mažgas	5.23		Kambarys/virtuvė	32.23	
Sin. mažgas		42.14 m²	Sin. mažgas		75.10 m²	
2.5.7 Butas, 2k	Holai	2.98	5.5.7 Butas, 2k	Holai	8.88	
	Kambarys	14.99		Kambarys	15.22	
	Kambarys/virtuvė	22.87		Kambarys/virtuvė	33.56	
	Sin. mažgas	5.18		Sin. mažgas	2.05	
Sin. mažgas		46.00 m²	Sin. mažgas		68.97 m²	
2.5.8 Butas, 2k	Holai	5.41	5.5.8 Butas, 3k	Holai	4.27	
	Kambarys	12.91		Kambarys	11.18	
	Kambarys/virtuvė	20.28		Kambarys	19.06	
	Sin. mažgas	4.97		Kambarys/virtuvė	23.99	
Sin. mažgas		43.57 m²	Sin. mažgas		4.65	
2.5.9 Butas, 3k	Holai	6.57	5.5.9 Butas, 2k	Holai	4.14	
	Kambarys	10.39		Kambarys	10.73	
	Kambarys	12.01		Kambarys/virtuvė	20.52	
	Kambarys/virtuvė	22.33		Sin. mažgas	4.75	
Sin. mažgas		5.30	Sin. mažgas		40.14 m²	
Sin. mažgas		56.60 m²	Sin. mažgas		40.14 m²	
3.5.1 Butas, 3k	Drabužinė	3.78	6.5.1 Butas, 3k	Holai	3.67	
	Holai	4.06		Kambarys	16.18	
	Kambarys	11.35		Kambarys	19.93	
	Kambarys	19.50		Kambarys/virtuvė	24.38	
Kambarys/virtuvė	34.64	Sin. mažgas	54.40 m²	Sin. mažgas		54.40 m²
Sin. mažgas		79.89 m²	Sin. mažgas		3.59	
3.5.2 Butas, 2k	Holai	5.12	6.5.2 Butas, 2k	Holai	11.20	
	Kambarys	11.41		Kambarys	11.20	
	Kambarys/virtuvė	30.53		Kambarys/virtuvė	20.30	
	Sin. mažgas	5.74		Sin. mažgas	4.95	
Sin. mažgas		52.80 m²	Sin. mažgas		40.04 m²	
3.5.3 Butas, 2k	Holai	6.65	6.5.3 Butas, 2k	Holai	3.85	
	Kambarys	13.87		Kambarys	13.81	
	Kambarys/virtuvė	34.97		Kambarys/virtuvė	32.90	
	Sin. mažgas	59.56 m²		Sin. mažgas	4.13	
Sin. mažgas		59.56 m²	Sin. mažgas		53.69 m²	
3.5.4 Butas, 2k	Holai	3.52	6.5.4 Butas, 2k	Holai	3.59	
	Kambarys	11.76		Kambarys	11.20	
	Kambarys/virtuvė	20.01		Kambarys/virtuvė	20.59	
	Sin. mažgas	4.98		Sin. mažgas	4.81	
Sin. mažgas		39.79 m²	Sin. mažgas		49.25 m²	
3.5.5 Butas, 4k	Holai	4.18	6.5.5 Butas, 2k	Holai	3.59	
	Kambarys	6.91		Kambarys	11.20	
	Kambarys	9.96		Kambarys/virtuvė	20.59	
	Kambarys	12.93		Sin. mažgas	4.81	
Kambarys	19.83	Sin. mažgas	49.25 m²	Sin. mažgas		49.25 m²
Kambarys/virtuvė	22.31					
Sin. mažgas	5.07					
Sin. mažgas		5.99	Sin. mažgas		36.51 m²	
Sin. mažgas		79.18 m²	Sin. mažgas		36.51 m²	
4.5.1 Butas, 2k	Holai	2.43	Bendro naudojimo patalpos		13.15	
	Kambarys	10.64	Holai/koridorai	15.55		
	Kambarys/virtuvė	19.73	Holai/koridorai	18.48		
	Sin. mažgas	5.22	Holai/koridorai	21.53		
Sin. mažgas		38.02 m²	Sin. mažgas		69.71 m²	
4.5.2 Butas, 2k	Holai	2.82	Sin. mažgas		2.068,30 m²	
	Kambarys	9.01				
	Kambarys/virtuvė	15.45				
	Sin. mažgas	4.15				
Sin. mažgas		34.43 m²	Sin. mažgas			

- Sutartinis žymėjimas:**
- Gartraukio šachtos anga lubose
 - Gartraukio šachtos anga
 - Rekuperacinės sistemos anga lubose
 - Rekuperacinės sistemos anga
 - Butinių ruošėlių šalinimo anga
 - Lietaus ruošėlių šachtos anga
 - Elektrios šachta
 - Vandentekis
 - Šildymas
 - Apskaltos spinta

0	2026-04	Dorinimų, viešininimų, specialiųjų reikalavimų ir sąlygų gavimui	
LAIDA	LEIDIMAS DATA	LAIDOS STATYMAS KEITIMO PĖDĖTĖS	LEIDIMAS DATA
KVAL. PATV. DOK. NR.	313	313 architects, UAB k. 301313549, Manufaktūrų g. 20, LT-11342 Vilnius	STATINIŲ PROJEKTO PARAIŠKŲ DAUGIAJABUČIŲ PASTATŲ, DAUGIAJABUČIŲ PASKIRTIES PASTATŲ, DAUGIAJABUČIŲ GYVENAMŲ NAMŲ IR INŽINERINIŲ TINKLŲ PASKIRTIES GRUPĖS - paviršinių ruošėlių šalinimo tinklų, šilumos tinklų, kito inžinerinio tinklo paskirties grupės - lietaus akumuliacinės talpos, kito inžinerinio statinio paskirties grupės - atraminės sienelės, Mindaugo g. 25, Vilniuje, statybos projektas
A 1667	PV	J. Žalys	2026-04
A 2293	SPV	L. Mikšlienė	2026-04
	Arch	K. Smolkin	2026-04
KILMA	STATYTOJAS IR VIEŠINIS LEIDIMAS	DOKUMENTO ŽYMO	STATYTOJAS IR VIEŠINIS LEIDIMAS
LT	M25 INVEST, UAB	146-PP-SA.09	5 aukšto planas
			1:200
			0
			1
			1



7A Patalpų ekspliciacija	Pavadinimas	Plošis
2.7.1 Butas, 4k	Holai	15.75
	Kambarys	12.83
	Kambarys	13.91
	Kambarys	14.40
	Kambarys/virtuvė	34.34
Sin. mažgas	5.40	
Sin. mažgas	7.01	
	103.64 m²	
2.7.2 Butas, 3k	Holai	11.45
	Kambarys	14.33
	Kambarys/virtuvė	27.42
	Sin. mažgas	7.17
	60.37 m²	
2.7.3 Butas, 4k	Holai	18.55
	Kambarys	13.58
	Kambarys	16.92
	Kambarys	18.61
	Kambarys/virtuvė	28.60
Sin. mažgas	2.39	
Sin. mažgas	6.95	
	105.60 m²	
2.7.4 Butas, 2k	Holai	7.98
	Kambarys	12.99
	Kambarys/virtuvė	17.75
	Sin. mažgas	5.11
	43.83 m²	
2.7.5 Butas, 3k	Holai	5.45
	Kambarys	9.50
	Kambarys	12.35
	Kambarys/virtuvė	23.25
Sin. mažgas	5.79	
Sin. mažgas	66.34 m²	
3.7.1 Butas, 3k	Holai	4.17
	Kambarys	16.54
	Kambarys	18.25
	Kambarys/virtuvė	28.88
Sin. mažgas	4.92	
	72.69 m²	
3.7.2 Butas, 3k	Drabužinė	4.39
	Holai	13.53
	Kambarys	16.07
	Kambarys	16.66
	Kambarys/virtuvė	47.21
Sin. mažgas	6.29	
	104.15 m²	
3.7.3 Butas, 3k	Holai	12.08
	Kambarys	10.01
	Kambarys	12.99
	Kambarys/virtuvė	33.89
Sin. mažgas	5.32	
	74.27 m²	
4.7.1 Butas, 3k	Drabužinė	3.14
	Holai	7.31
	Kambarys	10.82
	Kambarys	14.22
	Kambarys/virtuvė	26.62
Sin. mažgas	4.54	
	66.95 m²	
4.7.2 Butas, 4k	Drabužinė	3.55
	Holai	13.67
	Kambarys	12.24
	Kambarys	12.48
	Kambarys	15.66
Kambarys/virtuvė	34.17	
Sin. mažgas	5.70	
Sin. mažgas	5.79	
	103.26 m²	
5.7.1 Butas, 2k	Drabužinė	5.76
	Holai	3.82
	Kambarys	9.69
	Kambarys/virtuvė	31.97
Sin. mažgas	5.51	
	56.75 m²	
5.7.2 Butas, 3k	Holai	0.90
	Holai	7.30
	Kambarys	10.44
	Kambarys	12.63
	Kambarys/virtuvė	25.18
Sin. mažgas	4.69	
Sandėliukas	1.70	
	61.75 m²	
5.7.3 Butas, 2k	Holai	3.60
	Kambarys	10.98
	Kambarys/virtuvė	26.12
	Sin. mažgas	4.69
	47.09 m²	
5.7.4 Butas, 2k	Holai	8.49
	Kambarys/virtuvė	30.32
	Sin. mažgas	4.98
	43.79 m²	
6.7.1 Butas, 3k	Holai	3.67
	Kambarys	10.18
	Kambarys	10.93
	Kambarys/virtuvė	24.26
Sin. mažgas	5.13	
	54.17 m²	
6.7.2 Butas, 2k	Holai	3.59
	Kambarys	11.20
	Kambarys/virtuvė	20.18
	Sin. mažgas	4.83
	39.80 m²	
6.7.3 Butas, 2k	Holai	3.59
	Kambarys	11.26
	Kambarys/virtuvė	20.61
	Sin. mažgas	4.62
	40.08 m²	
6.7.4 Butas, 2k	Holai	3.59
	Kambarys	11.26
	Kambarys/virtuvė	20.61
	Sin. mažgas	4.62
	40.08 m²	
6.7.5 Butas, 2k	Holai	3.59
	Kambarys	8.64
	Kambarys/virtuvė	20.00
	Sin. mažgas	4.23
	36.86 m²	
Bendro naudojimo patalpos, Bendro naudojimo patalpos		11.65
Holis/koridorius		4.71
Valymo priemonių patalpa		16.36 m²
		1 227.43 m²

- Sutartinis žymėjimas:**
- Gartraukio šachtos anga lubose
 - Gartraukio šachtos anga
 - Reikuperacinės sistemos anga lubose
 - Reikuperacinės sistemos anga
 - Buitinių nuotekų šalinimo anga
 - Lietaus nuotekų šachtos anga
 - Elektros šachta
 - Vandentekis
 - Šildymas
 - Apskaltos spinta

0	2026-04	Derinimui, viešinimui, specialiųjų reikalavimų ir sąlygų gavimui	
LADA	SLĖJAVIMO DATA	LADOS STATYBOS REIKAVIMŲ PILDYMAS	
KILMA PATY. DOK. NR.		31	313 architects, UAB k. 301313549, Manufaktūrų g. 20, LT-11342 Vilnius
A 1667	PV	J. Žalys	2026-04
A 2293	SPV	L. Mikšlienė	2026-04
	Arch	K. Smolkin	2026-04
KILMA	STATYTOJAS IR UABŲ VEIKIMAS	DOKUMENTO ŽYMIS	
LT	M25 INVEST, UAB	146-PP-SA.11	LAPAS LAPŲ
			1 1



BA Patalpų ekspliciacija		
3.8.1 Butas, 3k	Pavadinimas	Plošys
3.8.1 Butas, 3k	Holas	8.00
	Kambarys	10.93
	Kambarys	19.68
	Kambarys/virtuvė	27.59
	Sin. mažgas	6.71
		72.91 m²
3.8.2 Butas, 3k	Drabužinė	6.16
	Holas	7.00
	Holas	12.50
	Kambarys	16.33
	Kambarys	16.67
	Kambarys/virtuvė	39.42
	Sin. mažgas	7.16
		156.14 m²
5.8.1 Butas, 2k	Drabužinė	5.76
	Holas	3.92
	Kambarys	10.28
	Kambarys/virtuvė	33.12
	Sin. mažgas	5.51
		58.49 m²
5.8.2 Butas, 2k	Holas	0.90
	Holas	7.85
	Kambarys	10.45
	Kambarys	13.84
	Kambarys/virtuvė	25.26
	Sin. mažgas	5.21
		62.31 m²
5.8.3 Butas, 2k	Holas	3.60
	Kambarys	11.06
	Kambarys/virtuvė	27.21
	Sin. mažgas	4.56
	Sandėliukas	48.15 m²
5.8.4 Butas, 2k	Holas	8.49
	Kambarys/virtuvė	32.09
	Sin. mažgas	4.88
		45.46 m²
6.8.1 Butas, 2k	Holas	2.86
	Kambarys	10.10
	Kambarys/virtuvė	21.92
	Sin. mažgas	5.62
		40.50 m²
6.8.2 Butas, 2k	Holas	4.05
	Kambarys	8.32
	Kambarys	9.62
	Kambarys/virtuvė	17.70
	Sin. mažgas	4.55
		44.24 m²
6.8.3 Butas, 2k	Holas	5.15
	Kambarys/virtuvė	15.82
	Sin. mažgas	5.01
		25.98 m²
6.8.4 Butas, 3k	Holas	8.86
	Kambarys	8.42
	Kambarys	9.87
	Kambarys/virtuvė	24.11
	Sin. mažgas	7.20
		58.46 m²
		581.64 m²

Sutariniais žymėjimas:

- Gartraukio šachtos anga lubose
- Gartraukio šachtos anga
- Rekuperacinės sistemos anga lubose
- Rekuperacinės sistemos anga
- Buitinių nuotekų šalinimo anga
- Lietaus nuotekų šachtos anga
- Elektrios šachta
- Vandentekis
- Sidymas
- Apskaltos spinta

0	2026-04	Derinimų, viešinių, specialiųjų reikalavimų ir sąlygų gavimui
LADA	ŠLEIDIMO DATA	LADOS STATYMAS KEITIMO PREDŽEITIS
KVAL. PATV. DOK. NR.	31 3A	313 architects, UAB k. 301313549, Manufaktūrų g. 20, LT-11342 Vilnius
A 1667	PV	J. Žalys
A 2293	SPV	L. Mikšlienė
	Arch	K. Smolkin
KILBA	STATYTOJAS IR UABŲ UŽSAKYTOJAS	M25 INVEST, UAB
LT	STATYTOJAS IR UABŲ UŽSAKYTOJAS	M25 INVEST, UAB
STATYMO PROJEKTO FUNKCINAVIŠKAS Daugiabučių pastatų grupės, daugiabučių pastatų, daugiabučių gyvenamojo namo ir inžinerinio tinklo pastatų grupės - paviršinių nuotekų šalinimo tinklų, šilumos tinklų, kito inžinerinio tinklo pastatų grupės - lietaus akumuliacinės talpos, kito inžinerinio statinio pastatų grupės - atitraminės sienelės, Mindaugo g. 25, Vilniuje, statybos projektas		STATYMO NAUDOS IR FUNKCINAVIŠKAS DOKUMENTO FUNKCINAVIŠKAS
8 aukšto planas		1:200
LADA	LADA	LADA
LADA	LADA	LADA
1	1	1



- Augalinis sluoksnis
- Augalinis sluoksnis
- Azūrinis betono tinklas ECO DOMINO arba panašios

0	2026-04	Derinimai, viešininiai, specialiųjų reikalavimų ir sąlygų gavimui	
LADA		LADOS STATYBOS KEITIMO PRAŠYMAS	
Versija A1			
KILBA DOK. NR.	31 3A	313 architects, UAB į.k. 301313549, Manufaktūrų g. 20, LT-11342 Vilnius	STATYMO PROJEKTO PRADINIAI Daugiabučių pastatų grupės, daugiabučių pastatų pastatų, daugiabučių gyvenamųjų namų ir inžinerinio tinklo pastatų grupės - paviršinių nuotekų šalinimo tinklų, šilumos tinklų, kito inžinerinio tinklo pastatų grupės - šilumos akumuliacinės talpos, kito inžinerinio statinio pastatų grupės - atliekų šalinimo, Mindaugo g. 25, Vilniuje, statybos projektas
A 1667	PV	J. Žalys	2026-04
A 2293	SPV	L. Mikšlienė	2026-04
	Arch	K. Smolkin	2026-04
Stogų planas			1:200
KILBA	STATYTOJAS IR UAB/ŪKININKAS	DOKUMENTO ŽYMOS	LAPAS
LT	M25 INVEST, UAB	146-PP-SA.13	1 / 1

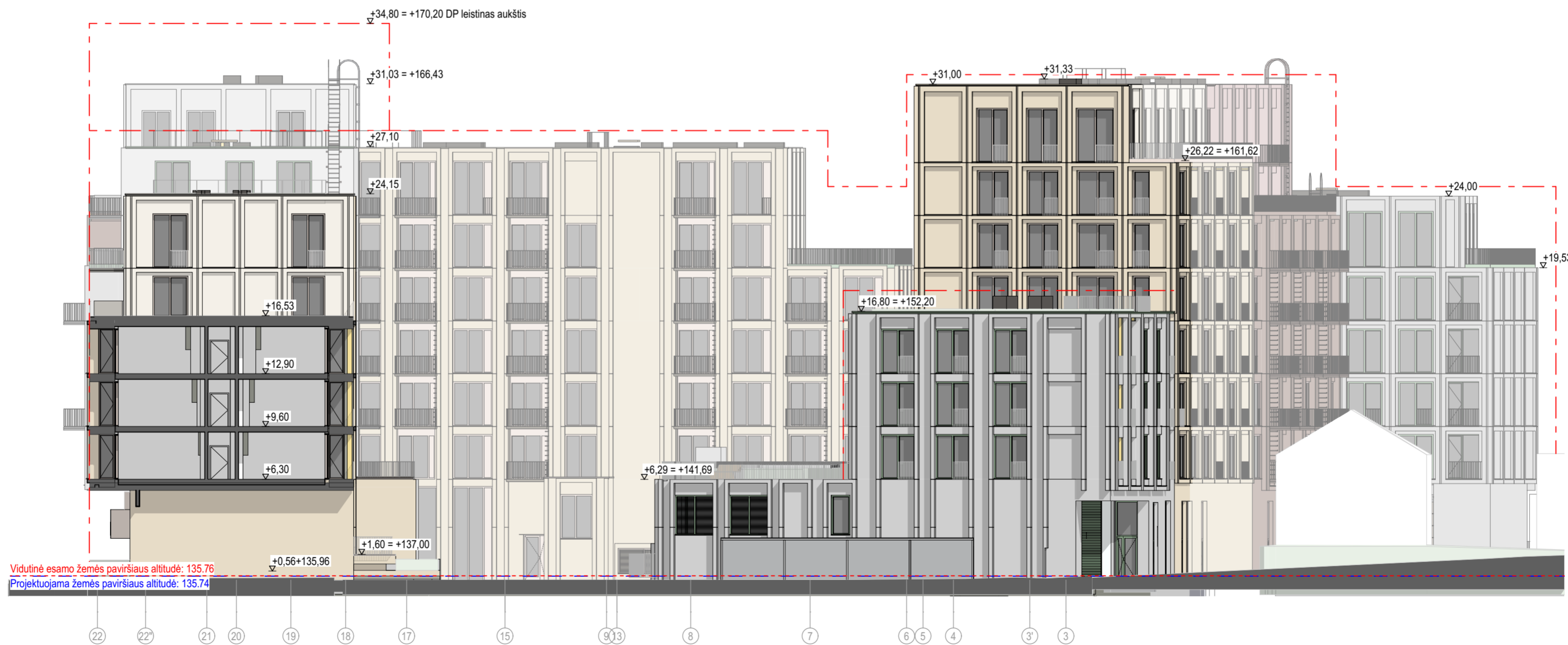


Vidutinė esamo žemės paviršiaus altitudė: 135.76
 Projektuojama žemės paviršiaus altitudė: 135.74

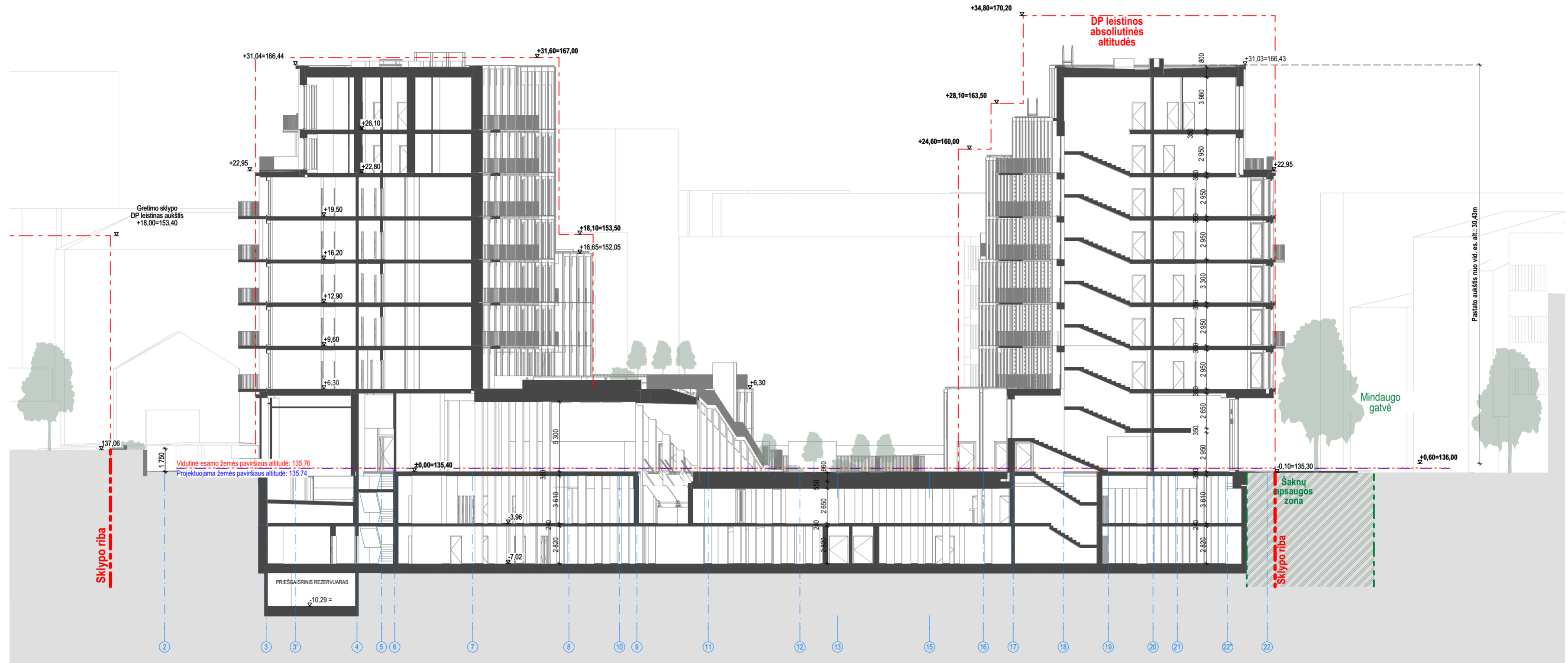


Vidutinė esamo žemės paviršiaus altitudė: 135.76
 Projektuojama žemės paviršiaus altitudė: 135.74

0	2026-04	Derinimui, viešinimui, specialiųjų reikalavimų ir sąlygų gavimui	
LADA	ŠLEIDIMO DATA	LAIKOS STATUSAS, KEITIMO PRIEŽASTIS	
formatas A2			
KVAL. PATV. DOK. NR.	313A	313 architects, UAB į.k. 301313549, Manufaktūrų g. 20, LT-11342 Vilnius	STATINIO PROJEKTO PAVADINIMAS: Daugiabučių pastatų grupės, daugiabučių paskirties pastato, daugiabučio gyvenamojo namo ir inžinerinių tinklų paskirties grupės - paviršinių nuotekų salinimo tinklų, šilumos tinklų, kito inžinerinio tinklo paskirties grupės - lietaus akumuliacinės talpos, kito inžinerinio statinio paskirties grupės - atraminės sienelės, Mindaugo g. 25, Vilniuje, statybos projektas
A 1667	PV	J. Žalys	2026-04
A 2293	SPV	L. Mikštenė	2026-04
	Arch	K. Smotkin	2026-04
KALBA:	STATYTOJAS IR (ARBA) UŽSAKOVAS:		STATINIO NUMERIS IR PAVADINIMAS, DOKUMENTO PAVADINIMAS
LT	M25 INVEST, UAB		Fasadai tarp ašių A-P ir 1-16
			1:250
			0
			DOKUMENTO ŽYMAI:
			146-PP-SA.15
			LAPAS LAPŲ
			1 1



0	2026-04	Derinimui, viešinimui, specialiųjų reikalavimų ir sąlygų gavimui	
LADA	ŠLEIDIMO DATA	LADOS STATUSAS, KEITIMO PRIEŽASTIS	
formatas A2			
KVAL. PATV. DOK. NR.	313A	313 architects, UAB į.k. 301313549, Manufaktūrų g. 20, LT-11342 Vilnius	STATINIO PROJEKTO PAVADINIMAS: Daugiabučių pastatų grupės, daugiabučių paskirties pastato, daugiabučio gyvenamojo namo ir inžinerinių tinklų paskirties grupės - paviršinių nuotekų šalinimo tinklų, šilumos tinklų, kito inžinerinio tinklo paskirties grupės - lietaus akumuliacinės talpos, kito inžinerinio statinio paskirties grupės - atraminės sienelės, Mindaugo g. 25, Vilniuje, statybos projektas
A 1667	PV	J. Žalys	2026-04
A 2293	SPV	L. Mikštienė	2026-04
	Arch	K. Smotkin	2026-04
KALBA:	STATYTOJAS IR (ARBA) UŽSAKOVAS:	STATINIO NUMERIS IR PAVADINIMAS, DOKUMENTO PAVADINIMAS	
LT	M25 INVEST, UAB	Fasadas tarp ašių I-'A' ir 22-3	1:250
		DOKUMENTO ŽYMUO:	LAPAS LAPŲ
		146-PP-SA.16	1 1

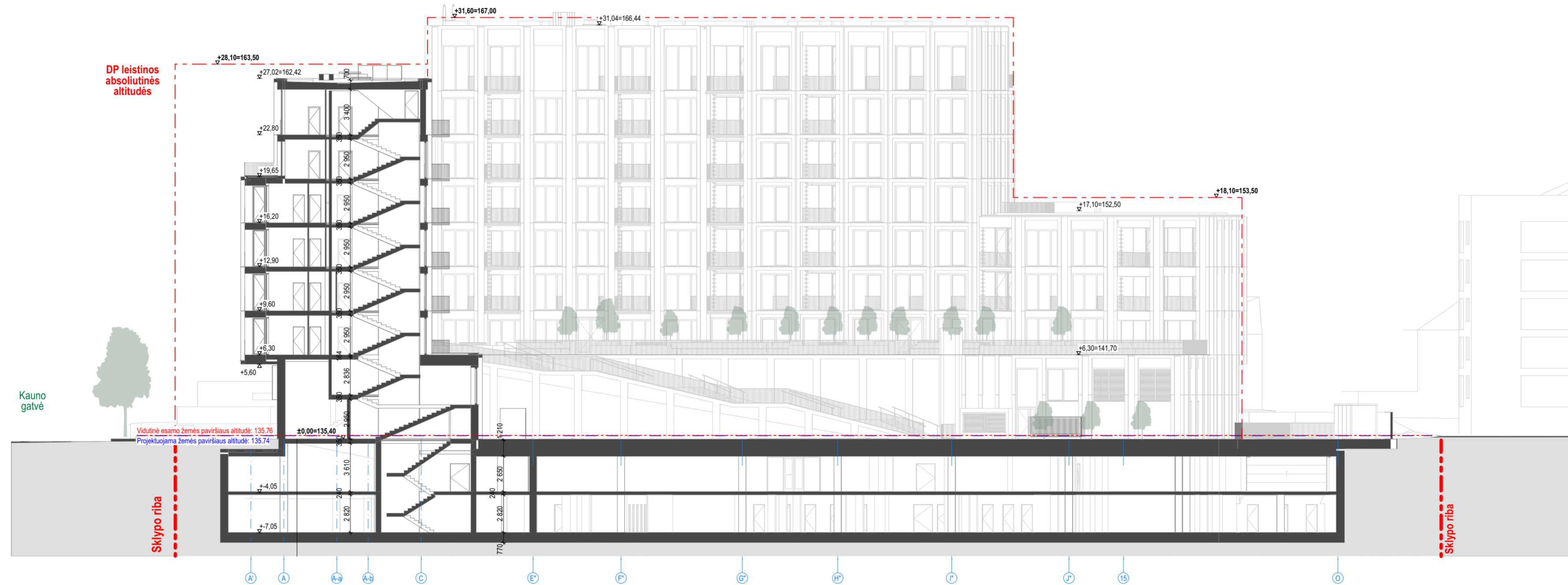


A-A

Pjūvis

1:250

0	2026-04	Derinimui, viešinimui, specialiųjų reikalavimų ir sąlygų gavimui	
LADA	ŠLEIDIMO DATA	LAIKOS STATUSAS, KEITIMO PRIEŽASTIS	
formatas A2			
KVAL. PATV. DOK. NR.	313A	313 architects, UAB į.k. 301313549, Manufaktūrų g. 20, LT-11342 Vilnius	STATINIO PROJEKTO PAVADINIMAS: Daugiabučių pastatų grupės, daugiabučių paskirties pastato, daugiabučio gyvenamojo namo ir inžinerinių tinklų paskirties grupės - paviršinių nuotekų šalinimo tinklų, šilumos tinklų, kito inžinerinio tinklo paskirties grupės - lietaus akumuliacinės talpos, kito inžinerinio statinio paskirties grupės - atraminės sienelės, Mindaugo g. 25, Vilniuje, statybos projektas
A 1667	PV	J. Žalys	2026-04
A 2293	SPV	L. Mikštienė	2026-04
	Arch	K. Smotkin	2026-04
KALBA:	STATYTOJAS IR (ARBA) UŽSAKOVAS:	DOKUMENTO ŽYMŲ:	
LT	M25 INVEST, UAB	146-PP-SA.17	
		LADA	LAPAS
		0	1
		LAPŲ	LAPŲ
		1	1



B-B

Pjūvis

1:250

0	2026-04	Derinimui, viešinimui, specialiųjų reikalavimų ir sąlygų gavimui	
LADA	ŠLEIDMO DATA	LAIKOS STATUSAS, KEITIMO PRIEŽASTIS	
formatas A2			
KVAL. PATV. DOK. NR.	313A	313 architects, UAB į.k. 301313549, Manufaktūrų g. 20, LT-11342 Vilnius	STATINIO PROJEKTO PAVADINIMAS: Daugiabučių pastatų grupės, daugiabučių paskirties pastato, daugiabučio gyvenamojo namo ir inžinerinių tinklų paskirties grupės - paviršinių nuotekų šalinimo tinklų, šilumos tinklų, kito inžinerinio tinklo paskirties grupės - lietaus akumuliacinės talpos, kito inžinerinio statinio paskirties grupės - atraminės sienelės, Mindaugo g. 25, Vilniuje, statybos projektas
A 1667	PV	J. Žalys	2026-04
A 2293	SPV	L. Mikštienė	2026-04
	Arch	K. Smotkin	2026-04
KALBA:	STATYTOJAS IR (ARBA) UŽSAKOVAS:	DOKUMENTO ŽYMUO:	
LT	M25 INVEST, UAB	146-PP-SA.18	LAPAS LAPŲ
		1	1