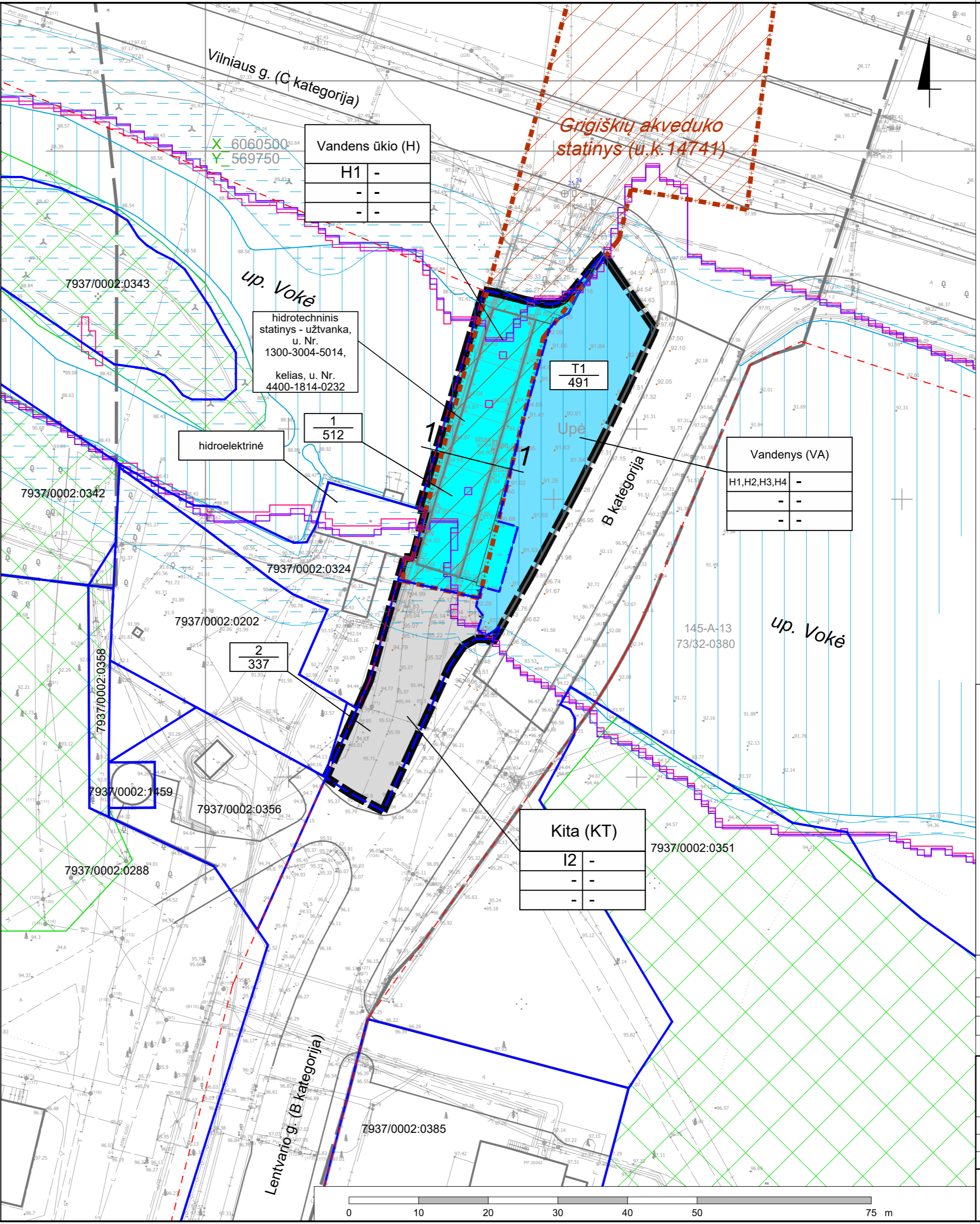


REGLAMENTŲ APRAŠOMOJI LENTELĖ													
Teritorijos (jos dalies) Nr.	Žemės sklypo (jo dalies) Nr.	Teritorijos naudojimo tipas	Teritorijos naudojimo reglamentai							Papildomi reglamentai			
			pagrindinė žemės sklypo naudojimo būdas	žemės sklypo paviršius, m²	nuo žemės paviršiaus, m	leidžiamas užstatymo tankis, %	leidžiamas užstatymo tankis, %	užstatymo tipas	galimi žemės sklypo dydžiai, m²	galimi žemės sklypo dydžiai, m²	statinių paskirtis	kiti reglamentai	
1	512	-	H	H1	-	-	-	-	-	-	-	Hidrotechninis statinys, kelias	Nustatyti kiti reglamentai: 1, 2, 3, 4, 5, 6, 7, 8. Hidrotechninis statinys numatytas pasitarti visuomenės poreikiams, - esamas kelio u. Nr. 4400-1814-0232 statinys
2	337	-	KT	I2	-	-	-	-	-	-	-	Kelias	Nustatyti kiti reglamentai: 1, 3, 4, 5, 6, 7, 8
T1	491	VA	H	H1, H2, H3, H4	-	-	-	-	-	-	-	-	Nustatyti kiti reglamentai: 1, 3



**SUTARTINIAI ŽENKLAI**

- Planuojamos teritorijos riba
- Nagrinėjamos teritorijos riba
- Esamų sklypų ribos
- Planuojamos sklypų ribos
- Gatvių raudonosios linijos
- Gatvių važiuojamosios dalies riba
- Esami pastatai

**Teritorijos naudojimo tipai:**

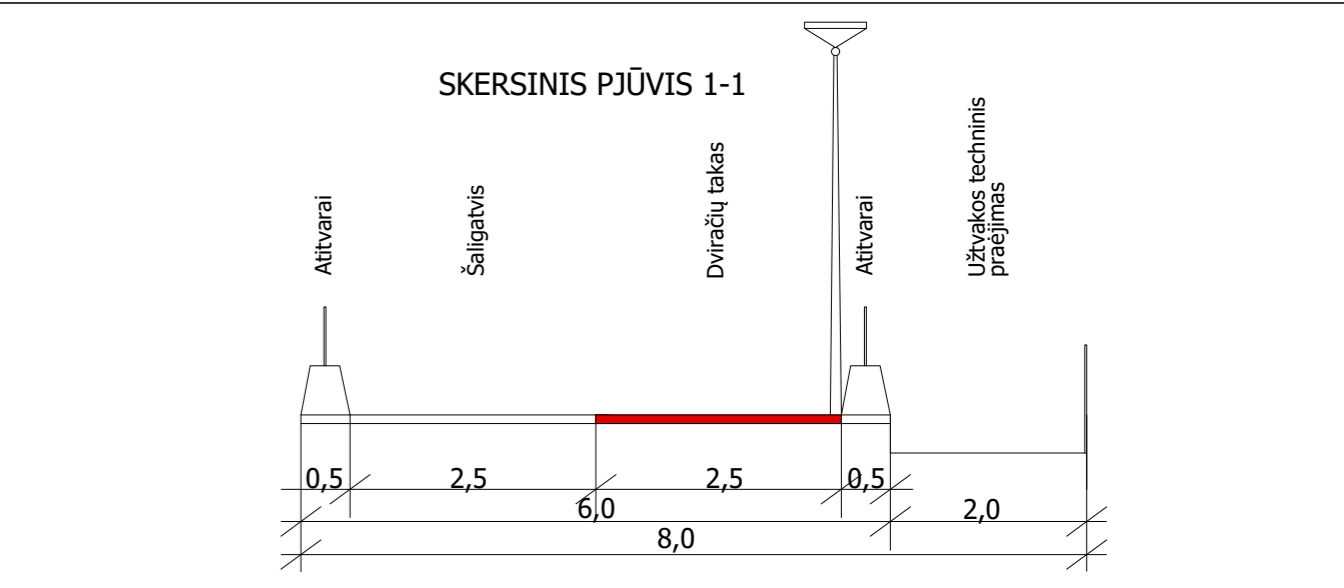
- Vandenys (VA)
- Žemės sklypų naudojimo būdai: Ūkinei veiklai naudojami vandens telkiniai (H1)
- Susisiekimo ir inžinerinių tinklų koridorių teritorijos (I2)
- Kultūros paveldo teritorijos riba
- Valstybinės reikšmės miško riba
- Taksacinio miško riba
- Paviršiniai vandens telkinių riba
- Paviršiniai vandens telkinių apsaugos juosta
- Didelės tikimybės (10 proc.) potvynių grėsmės teritorijos riba
- Vidutinės tikimybės (1 proc.) potvynių grėsmės teritorijos riba
- Mažos tikimybės (0,1 proc.) potvynių grėsmės teritorijos riba

**TERITORIJOS NAUDOJIMO REGLAMENTAI**

N	M	T
N - sklypo, jo dalies, servituto numeris		
M - sklypo, jo dalies, servituto plotas, m²		
T - teritorijos naudojimo tipas arba pagrindinė žemės naudojimo paskirtis		
1 - žemės naudojimo būdas (būdas):		
2 - leistinas pastatų aukštis (metrais)		
3 - leistinas žemės sklypo užstatymo tankis		
4 - leistinas žemės sklypo užstatymo intensyvumas		
5 - užstatymo tipas		
6 - priklausomųjų želdynų ir želdinių teritorijų dalys, %		

**TEKSTINIAI REGLAMENTAI:**

- Inžinerinės infrastruktūros tinklams nustačius apsaugos zonas, reikalingus servitutus, tam tikslui gauti technines sąlygas iš tinklų eksploatuojančios įmonės.
- Sklype Nr. 1 esantis hidrotechninis statinys - užtvanka, įrašytas į nekilnojamojo kultūros paveldo registro sąrašą (unikalus objekto kodas 14741), išsaugomas. Siekiant atkurti natūralią Vokės upės vandens tėkmę demontuojami vandenį sulaikantys uždoriai.



**E KATEGORIJOS KELIO SKERSINIS PJŪVIS 1-1**

0	2026-04-24	
LAIDA	IŠLEIDIMO DATA	LAIDOS STATUSAS, KEITIMO PRIEŽASTIS (JEI TAIKOMA)

KVAL. PATV. DOK. NR.	VILNIAUS VYSTYMO KOMPANIJA	Statinio projekto pavadinimas <b>AUTOMAGISTRALĖS A1 VILNIUS-KAUNAS-KLAIPĖDA RUOŽO GRIGIŠKĖSE SU GRETIMOMIS TERITORIJOMIS DETALIOJO PLANO KOREGAVIMAS APIE 0,13 HA TERITORIJOJE PRIE LENTVARIO GATVĖS</b>
TPV 0067	PV arch.	Giedrius Bireta Algimanta Gadeikytė
		Statinio numeris ir pavadinimas, dokumento pavadinimas <b>PAGRINDINIS BRĖŽINYS</b>
		<b>MASTELIS 1:500</b>
LT	Statytojas ir (arba) užsakovas Vilniaus miesto savivaldybės administracijos direktorius	Dokumento žymuo US-25-15
		Laida 0
		Lapas 1
		Lapų 1