

AIŠKINAMASIS RAŠTAS

Užsakovas - R.T.

Planuojama teritorija – žemės sklypas (kadastrinis Nr. 0101/0048:1511), Šiaurės Sodų 6-oji g. 2F, Vilnius, žemės sklypas (kadastrinis Nr. 0101/0048:1510), Šiaurės Sodų 6-oji g. 2G, Vilnius.

Žemės sklypų naudojimo paskirtis – kita.

Naudojimo būdas – Vienbučių ir dvibučių gyvenamųjų pastatų teritorijos.

Planuojami žemės sklypai yra rytinėje Vilniaus miesto dalyje, Naujosios Vilnios seniūnijos teritorijoje, Šiaurės Sodų 6-ojoje gatvėje. Žemės sklypai, Šiaurės sodų 6-oji g. 2F ir 2G yra naujai detaliuojami planu suformuotame gyvenamajai statybai skirtame kvartale, kuriame tik pradeda kurtis naujakuriai. Toliau aplinkinė teritorija yra pilnai išsivysčiusi, vyrauja sodybinis užstatymas, sodo ir vienbučiai namai. Šalia planuojamos teritorijos yra pakloti elektros tinklai. Šiaurinėje pusėje planuojama teritorija ribojasi su Sodininkų bendrija „Vilnelė“. 1 pav. pateikiama planuojamos teritorijos situacijos schema.



Planuojamos teritorijos vieta

1 pav. Planuojamos teritorijos situacijos schema

Planuojamai teritorijai taikomi galiojančio detaliojo plano sprendiniai – Apie 2,4 Ha teritorijos prie Liškiavos gatvės detalusis planas, patvirtintas 2018 m. spalio 24 d. Vilniaus miesto savivaldybės administracijos direktoriaus pavaduotojo įsakymu Nr. A30-2319/18(2.1.22ETD2).

Koregavimo tikslas – Apie 2,4 Ha teritorijos prie Liškiavos gatvės detaliojo plano susisiekimo komunikacijų išdėstymo principų koregavimas pakeičiant įvažiavimo/išvažiavimo vietas į žemės sklypą Nr. 11 (kadastrinis Nr. 0101/0048:1511) ir į Nr. 12 (kadastrinis Nr. 0101/0048:1510), nekeičiant minėtu detalioju planu nustatytų privalomųjų teritorijos tvarkymo ir naudojimo bei tekstinių reglamentų.

Detaliojo plano koregavimas rengiamas žemės sklypų, Šiaurės sodų 6-oji g. 2F ir 2G, Vilniuje ribose. 2 pav. pateikiama minėto detaliojo plano pagrindinio brėžinio ištrauka su pažymėta planuojama teritorija.



Planuojamos teritorijos ribos

2 pav. Detaliojo plano pagrindinio brėžinio ištrauka su pažymėta planuojama teritorija

SPRENDINIAI

Sklypams nustatyti teritorijos naudojimo reglamentai nekeičiami. Įvažiavimas/išvažiavimas į žemės sklypus Nr. 11 ir 12 koreguojamas perkeliant įvažiavimo/išvažiavimo vietas iš Bijutiškių g. į Šiaurės Sodų 6-ąją g.

2024-07-03 įsakymu Nr. 30-1760/24 yra patvirtintas Apie 2,4 ha teritorijos prie Liškiavos gatvės detaliojo plano susisiekimo komunikacijų išdėstymo principų koregavimas žemės sklypuose Nr. 9 (kadastro nr. 0101/0048:1522) ir Nr. 10 (kadastro Nr. 0101/0048:4631), bei 2023-12-15 Mero potvarkiu Nr. 955-1451/23 patvirtintas Apie 2,4 ha teritorijos prie Liškiavos gatvės detaliojo plano koregavimas sklype Šiaurės Sodų 6-ojoje g. 2J (kadastro Nr. 0101/0048:1513). Šiais anksčiau patvirtintais detaliaisiais planais gretimais žemės sklypams analogiškai pakoreguotos įvažiavimų vietos perkeltant juos iš pietinės į šiaurinę pusę. Atsižvelgiant į kaimyniniuose žemės sklypuose numatytą eismo judėjimo planavimą, reljefą, galimybes įsirengti patogesnę patekimą į planuojamą teritoriją ir išplanavimą sklypo viduje bei siekiant išlaikyti bendrą struktūros vientisumą, susisiekimo komunikacijų – įvažiavimų vietos į planuojamus žemės sklypus perkeliamos iš pietinės į šiaurinę pusę.

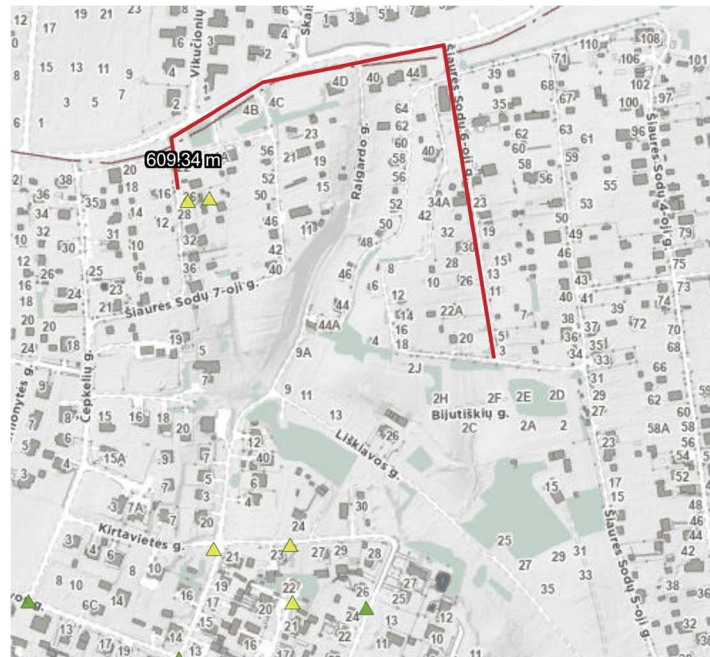
Toks susisiekimas neprieštarauja teisiniam reglamentavimui. Vadovaujantis STR 2.06.04:2014 „Gatvės ir vietinės reikšmės keliai. Bendrieji reikalavimai“ 6 lentelė minimalūs atstumai tarp Ds kategorijos sankryžų ir įvažiavimų/išvažiavimų nėra reglamentuojami. Nuo planuojamo įvažiavimo į žemės sklypą, Šiaurės Sodų 6-oji g. 2F iki Šiaurės Sodų 6-osios bei Šiaurės Sodų 5-osios g. gatvių yra apie 90 m.

Koreguojamos susisiekimo komunikacijos – įvažiavimo/išvažiavimo į žemės sklypus vietos nepažeidžia įstatymų ir kitų teisės aktų reikalavimų, Vilniaus miesto savivaldybės teritorijos bendrojo plano sprendinių ir nesikeičia nustatytos pasekmės ar poveikis aplinkai. Detaliojo plano sprendinių koregavimas nepažeidžia ir nesuvaržo trečiųjų asmenų teisių ir teisėtų interesų. Papildomai yra gautas su planuojama teritorija besiribojančios Sodų bendrijos „Vilnelė“ pirmininko pritarimas sprendiniams (pateikiamas 1 priede). Žemės sklypuose ūkinė veikla neturi daryti neigiamo poveikio aplinkai ir kraštovaizdžiui. Rengiant pastatų techninius projektus, sprendiniai turi atitikti gamtosauginius ir aplinkosaugos reikalavimus.

GAISRINĖ SAUGA

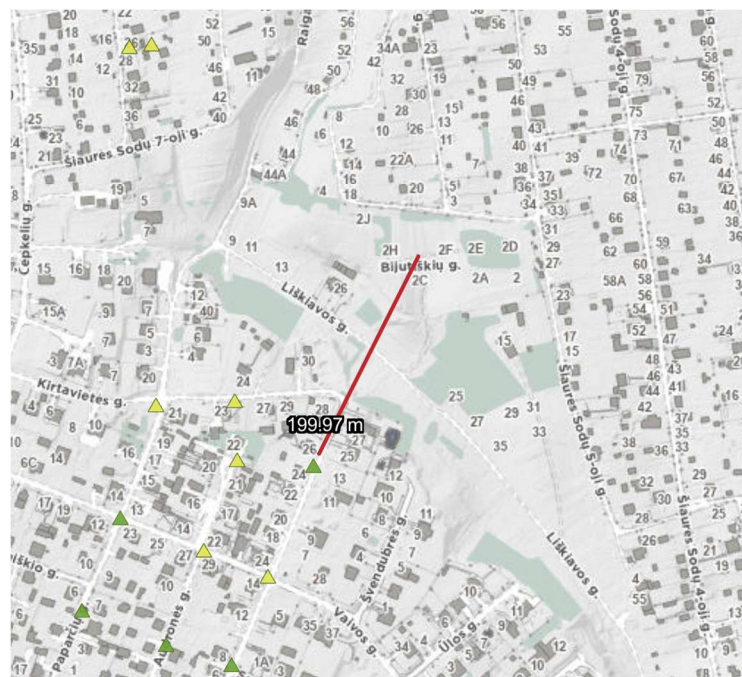
Rengiant statinių techninius projektus turės būti įgyvendintos ir Gaisrinės saugos pagrindiniuose reikalavimuose numatytos sąlygos gaisrų gesinimo ir gelbėjimo automobiliams privažiuoti prie kiekvieno statinio, gaisro gesinimo vandens šaltinio ir gaisrinio hidranto. Vandens kiekis gyvenamosios vietovės pastatų gaisrų gesinimui iš lauko nustatomas pagal Priešgaisrinės apsaugos ir gelbėjimo departamento prie Vidaus reikalų ministerijos direktoriaus 2007 m. vasario 22 d. įsakymu Nr. 1-66 patvirtintas „Lauko gaisrinio vandentiekio tinklų ir statinių projektavimo ir įrengimo taisyklės“.

Artimiausias gaisrinis hidrantas, nuo kurio gaisrinis automobilis greičiausiai gali pasiekti planuojamą teritoriją, yra Šiaurės Sodų 7-ojoje gatvėje, apie 600 m nutolęs nuo žemės sklypų (kadastrinis Nr. 0101/0048:1511) ir Nr. 0101/0048:1510) (3 pav.).



3 pav. Atstumas iki artimiausio gaisrinio hidranto važiuojant gaisrinio automobiliu

Matuojant geometrinį atstumą, artimiausias gaisrinis hidrantas yra Briedžių g. (apie 200 m nutolęs nuo planuojamos teritorijos) (4 pav.). Tikslūs gaisro gesinimo būdai bus numatomi techninio projekto etape.



4 pav. Geometrinis atstumas iki artimiausio gaisrinio hidranto

VIEŠUMAS

Informacija visuomenei apie detaliojo plano koregavimą skelbiama Vyriausybės nustatyta supaprastinta teritorijų planavimo dokumentų viešinimo procedūrų tvarka.