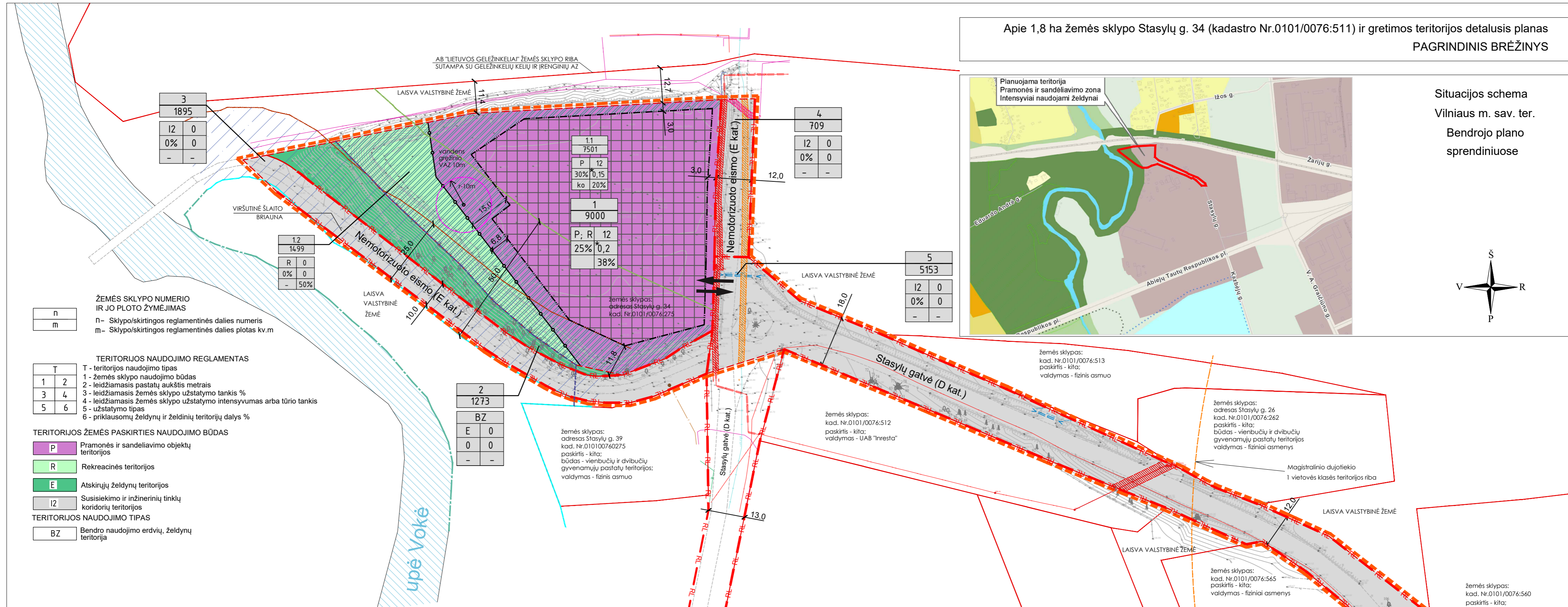


Apie 1,8 ha žemės sklypo Stasylių g. 34 (kadastro Nr.0101/0076:511) ir gretimos teritorijos detalusis planas
PAGRINDINIS BRĖŽINYS



3
12 0
0% 0
- -

4
12 0
0% 0
- -

5
12 0
0% 0
- -

2
BZ
0 0
- -

ŽEMĖS SKLYPO NUMERIO IR JO PLOTO ŽYMEJIMAS
n - Sklypo/skirtingos reglamentinės dalies numeris
m - Sklypo/skirtingos reglamentinės dalies plotas kv.m

TERITORIJOS NAUDOJIMO REGLAMENTAS
T - teritorijos naudojimo tipas
1 - žemės sklypo naudojimo būdas
2 - leidžiamasis pastatų aukštis metrais
3 - leidžiamasis žemės sklypo užstatymo tankis %
4 - leidžiamasis žemės sklypo užstatymo intensyvumas arba tūrio tankis
5 - užstatymo tipas
6 - priklausomų želdynų ir želdinių teritorijų dalys %

TERITORIJOS ŽEMĖS PASKIRTIES NAUDOJIMO BŪDAS
P - Pramonės ir sandėliavimo objektų teritorijos
R - Rekreacinės teritorijos
E - Atskirųjų želdynų teritorijos
I2 - Susisiekimo ir inžinerinių tinklų koridorių teritorijos
TERITORIJOS NAUDOJIMO TIPAS
BZ - Bendro naudojimo erdvių, želdynų teritorija

Nr.	Medžio rūšis	X	Y	Medžio skersmuo, m	Būklė	Patobas	Saugomumas
1	Gudobė	6055723.83	572641.66	0.14	2	NKV teritorija	N
2	Gudobė	6055723.93	572641.77	0.13	2	NKV teritorija	N
3	Glaušnis	6055728.00	572649.31	0.70	1	NKV teritorija	S
4	Klevas	6055722.77	572647.38	0.38	1	N	S
5	Trėšas	6055719.28	572651.67	0.13	3	N	S
6	Gudobė	6055718.67	572651.68	0.15	3	N	S
7	Trėšas	6055718.50	572651.61	0.11	3	N	S
8	Trėšas	6055715.30	572650.82	0.19	1	N	S
9	Gudobė	6055717.27	572652.62	0.14	2	N	S
10	Glaucė	6055719.49	572656.58	0.40	1	N	S
11	Trėšas	6055712.58	572651.41	0.10	1	N	S
12	Trėšas	6055716.70	572653.89	0.21	1	N	S
13	Gudobė	6055713.72	572658.55	0.10	2	N	S
14	Glaucė	6055710.74	572659.47	0.18	2	N	S
15	Glaucė	6055706.14	572659.80	0.18	2	N	S
16	Glaucė	6055706.97	572660.18	0.18	2	N	S
17	Glaucė	6055706.74	572662.95	0.14	2	N	S
18	Glaucė	6055707.48	572663.16	0.26	2	N	S
19	Glaucė	6055706.13	572664.15	0.28	2	N	S
20	Glaucė	6055707.88	572668.33	0.50	1	S	S
21	Glaucė	6055706.57	572669.11	0.50	1	S	S
22	Glaucė	6055705.23	572671.45	0.60	1	N	S
23	Gudobė	6055703.68	572667.79	0.14	2	N	S
24	Trėšas	6055700.21	572669.04	0.13	3	N	S
25	Klevas	6055696.28	572672.67	0.11	2	N	S
26	Gudobė	6055697.60	572674.29	0.14	2	N	S
27	Gudobė	6055697.51	572674.40	0.16	2	N	S
28	Laundynas	6055699.73	572676.48	0.30	2	N	S
29	Klevas	6055698.43	572678.84	0.24	1	N	S
30	Laundynas	6055696.47	572675.70	0.24	2	N	S
31	Klevas	6055698.02	572677.67	0.09	2	N	S
32	Gudobė	6055697.27	572682.17	0.20	2	N	S
33	Gudobė	6055699.21	572682.24	0.12	2	N	S
34	Gudobė	6055689.52	572681.04	0.12	2	N	S
35	Trėšas	6055691.05	572711.71	0.28	1	N	S
36	Gudobė	6055692.09	572683.31	0.20	2	N	S
37	Gudobė	6055692.09	572683.38	0.20	2	N	S
38	Trėšas	6055692.80	572683.55	0.12	3	N	S
39	Trėšas	6055693.56	572683.74	0.12	3	N	S
40	Klevas	6055691.94	572686.46	0.14	1	N	S
41	Klevas	6055690.92	572686.14	0.14	1	N	S
42	Trėšas	6055691.51	572688.16	0.20	1	N	S
43	Laundynas	6055688.46	572687.90	0.13	1	N	S
44	Klevas	6055687.78	572690.19	0.14	1	N	S
45	Laundynas	6055685.11	572689.50	0.20	2	N	S
46	Klevas	6055687.49	572692.77	0.28	1	S	S
47	Laundynas	6055684.83	572692.46	0.15	2	N	S
48	Laundynas	6055683.27	572693.32	0.13	2	N	S
49	Klevas	6055683.83	572696.54	0.14	1	N	S
50	Klevas	6055684.27	572696.99	0.15	1	N	S
51	Gudobė	6055681.30	572697.44	0.15	2	N	S
52	Gudobė	6055681.38	572698.17	0.18	2	N	S
53	Trėšas	6055681.03	572705.53	0.20	3	N	S
54	Klevas	6055680.32	572709.14	0.12	1	N	S
55	Klevas	6055681.46	572711.71	0.28	1	N	S
56	Klevas	6055681.24	572713.47	0.11	1	N	S
57	Laundynas	6055682.20	572716.63	0.40	2	N	S
58	Laundynas	6055683.40	572717.00	0.30	2	N	S
59	Laundynas	6055682.27	572717.27	0.28	2	N	S
60	Laundynas	6055682.27	572719.04	0.23	2	N	S
61	Laundynas	6055685.71	572726.39	0.38	2	N	S
62	Laundynas	6055684.98	572729.75	0.34	2	N	S
63	Klevas	6055681.19	572733.95	0.25	1	N	S
64	Klevas	6055680.34	572733.05	0.30	1	N	S

SUTARTINIAI ŽYMEJIMAI
Medžių būklė - gera būklė, 2-patenkinama, 3-nepatenkinama, 4-bloga
S - saugolinas, N - nesaugolinas medis
NKV - nekilojiamųjų kultūros vertybių teritorija;
VRBA - kitos paskirties žemėje, visuomeninės paskirties, rekreacinės, bendrojo naudojimo, atskirųjų želdynų teritorijos;
MMG - miestų, miestelių gatvės.

PASTABOS:
1. Privalomas automobilių parkavimas numatomas sklypo ribose, vadovaujantis STR 2.06.04:2014 "Gatvės ir vietinės reikšmės keliai. Bendrieji reikalavimai";
2. Techninio projekto studijoje atstumiui nuo statinių iki sklypo ribos turi būti nustatomi pagal STR 1.05.01:2017(4.4.14) priedo reikalavimus. Žemės sklypo ribos turi būti sumažinti gausu besibojančio žemės sklypo saviniko valdytojo rašytinį sutikimą;
3. Projektuojant pastatų techninio projekto studijoje būtina užtikrinti galimybės technikos privaldavimus ir laikyti "Gaisrinės saugos pagrindiniai reikalavimai". Konkretūs priešgaisriniai atstumai tarp pastatų reikalaujami ir laikomi saugūs turi būti įgyvendinami vadovaujantis galiojančiais gaisrinės saugos reglamentacijų teisės aktais ir normų reikalavimais, rengiantis techninio projekto. Prie pastatų ir inžinerinių statinių pagal visą jų ilgį turi būti užtikrintas priešgaisrinis automobilių privažiavimas: iš vienos pusės - kai pastato įgis ar inžinerinio statinio plotis ne didesnis kaip 18m ir iš abiejų pusių - kai plotis didesnis kaip 18m;
4. Inžinerinių tinklų būklėms, rekonstrukcijos ar naujų statyba, planuojamo užstatymo priėjimas prie esamų centralizuotų miesto inžinerinių tinklų sprendžiamas techninio projekto studijoje;
5. Rengiant techninį projektą būtina užtikrinti atliekų konteinerių aikštelių išdėstymą teisės aktais bei reglamentais, tvarkomas vadovaujantis "Atliekų tvarkymo taisyklėmis";
6. Rekomenduojami erdvines sąrankas kūrimo principai sklypo sulvarkymui: pastatų sklype vietos numatyti įvertinus transporto judėjimą ir stovėjimo vietų išdėstymą sklype;
7. Norminių želdynų išdėstymą reglamentuoja Pramonės ir sandėliavimo objektų teritorijos sklypo dalies, vadovaujantis STR 2.03.02:2005 "Gamybos, pramonės ir sandėliavimo statinių sklypų tvarkymas" akcentuojant teritorijos perimetro apželdinimą, rekonstrukcijos paskirties zonos apželdinimas, įrengiant poiso aikštelės darbuotojams.

Žemės sklypo Nr.	Žemės sklypo (jo dalies) plotas, m ²	teritorijos naudojimo tipas	Teritorijos naudojimo reglamentai		Leidžiamasis pastatų aukštis, m		Leidžiamasis užstatymo tankis, %	Leidžiamasis užstatymo intensyvumas ar tūrio tankis, %	užstatymo tipas	Priklausomųjų želdynų ir želdinių teritorijų dalys, %	Pastatų aukštis, m	Statinių paskirtys	Papildomi teritorijos naudojimo reglamentai		Kiti reglamentai
			pagrindinė žemės naudojimo paskirtis	leidžiamasis pastatų aukštis	leidžiamasis užstatymo tankis, %	leidžiamasis užstatymo intensyvumas ar tūrio tankis, %							Sąlyginis didžiausias neapdailuotų dangų koeficientas, %	Automobilių stovėjimo reglamentai	
1	9000	-	KT Kitos paskirties žemė	P Pramonės ir sandėliavimo objektų teritorijos	12,00	147,00	25	*0,6	ko Pramonės ir infrastruktūros įmonių kompleksų	38	3	sandėliavimo	50	antžeminė saugykla	*1. leidžiamas užstatymo tūrio tankis nustatomas pramonės ir sandėliavimo objektų ir (ar) inžinerinės infrastruktūros teritorijose. Leidžiamas užstatymo intensyvumas sklypui I - 0,2. Leidžiamas užstatymo intensyvumas sklypo daliai Nr. 1.1 I - 0,15
1.1	7501	-	KT Kitos paskirties žemė	P Pramonės ir sandėliavimo objektų teritorijos	12,00	147,00	30	*0,7	ko Pramonės ir infrastruktūros įmonių kompleksų	20	3	-	50	antžeminė saugykla	Specialiosios žemės naudojimo sąlygos: -Kultūros paveldo objektų ir vietovių teritorijos, jų AZ (V sk. I skirsnis); -Aerodromo AZ (III sk. I skirsnis); -Elektros tinklų AZ (III sk. IV skirsnis) Pastatų šildymo reglamentai: zona konkurencinė. Nauji vartotojai patys pasirenka jiems labiausiai tinkamą aprūpinimo šiluma būdą.
1.2	1499	-	KT Kitos paskirties žemė	R Rekreacinės teritorijos	0	0	0	0	-	50	0	0	-	-	-
2	1273	BZ	Bendro naudojimo erdvių, želdynų teritorija	E Atskirųjų želdynų teritorijos	0	0	0	0	-	0	0	0	-	-	Specialiosios žemės naudojimo sąlygos: -Kultūros paveldo objektų ir vietovių teritorijos, jų AZ (V sk. I skirsnis); -Aerodromo AZ (III sk. I skirsnis);
3	1895	-	KT Kitos paskirties žemė	I2 Susisiekimo ir inžinerinių tinklų teritorijos	0	0	0	0	0	-	0	0	0	-	Specialiosios žemės naudojimo sąlygos: -Kultūros paveldo objektų ir vietovių teritorijos, jų AZ (V sk. I skirsnis); -Aerodromo AZ (III sk. I skirsnis);
4	709	-	KT Kitos paskirties žemė	I2 Susisiekimo ir inžinerinių tinklų teritorijos	0	0	0	0	0	-	0	0	0	-	Specialiosios žemės naudojimo sąlygos: -Aerodromo AZ (III sk. I skirsnis); -Elektros tinklų AZ (III sk. IV skirsnis); -Skirstomųjų dujų tinklų AZ (III sk. VI skirsnis); -Elektroninių ryšių tinklų elektroninių ryšių infrastruktūros AZ (III sk. XI skirsnis);
5	5153	-	KT Kitos paskirties žemė	I2 Susisiekimo ir inžinerinių tinklų teritorijos	0	0	0	0	0	-	0	0	0	-	Specialiosios žemės naudojimo sąlygos: -Aerodromo AZ (III sk. I skirsnis); -Elektros tinklų AZ (III sk. IV skirsnis); -Skirstomųjų dujų tinklų AZ (III sk. VI skirsnis); -Elektroninių ryšių tinklų elektroninių ryšių infrastruktūros AZ (III sk. XI skirsnis);

GRAFINIS ŽYMEJIMAS

- planuojamos teritorijos riba
- esamų suformuotų sklypų ribos
- projektuojamos sklypų ribos
- statybos riba
- skirtingų reglamentų riba
- statybos zona
- gatvių raudonosios linijos
- įvažiavimo-išvažiavimo vieta | sklypą
- elektros tinklų apsaugos zonos (III skirsnis, ketvirtasis skirsnis)
- skirstomųjų dujų apsaugos zonos (III skirsnis, šeštasis skirsnis)
- magistralinio dujotiekio 1 vietovės klasės teritorijos riba (po 200 metrų | abi puses nuo jo ašies. III sk. VII skirsnis)
- elektroninių ryšių tinklų elektroninių ryšių infrastruktūros apsaugos zonos (III sk. XI skirsnis)
- kultūros paveldo objektų ir vietovių teritorijos, jų AZ (V sk. I skirsnis)
- apatinė šlaito briauna
- viršutinės šlaito briauna
- viršutinės šlaito briaunos paribo juosta (25m)
- viršutinės šlaito briaunos paribo juosta (50m)
- vandens grežinio apsaugos zona
- esami medžiai planuojamos teritorijos ribose
- priklausomųjų želdynų koncentracijos vieta

AB15	PV	A.Smailukas	2025	Dokumento pavadinimas:	Pagrindinis brėžinys	M 1:500
Planavimo organizatorius:				Teritorijų planavimo dokumento lygmuo:		
Vilniaus miesto savivaldybės administracijos direktorius				Vietovės		
Planavimo iniciatorius:				Dokumento žymuo TPDRI5:		
Juridinis asmuo				K-VT-13-25-420		
				Lapas/lapų		
				1/1		

UAB "Topokada"
P.Lukšio g. 7, Vilnius | m.k. 301153984, Tel. Nr. +37067855903
Pagrindinis objektų padėties tikslumas, cm
horizontalios padėties: 10
vertikalios padėties: 10

Kv. paž. Nr.	Vardas ir pavardė	Parašas	Data	Geoidas:	LIT20G
IGKV-1619	Vincentas Balčiūnas	[Parašas]	2025.05.16	Mastelis	LKS 94
				Geoidas:	LAS07
				Planavimas	Laps
				Planavimas	Lapų

TIHS prašymo numeris	TIHS1-20250516-032713
Objektas	Stasylių g. 34, Vilnius, Vilniaus m. sav.
Plano tipas	Topografinis planas - pilnas turinys