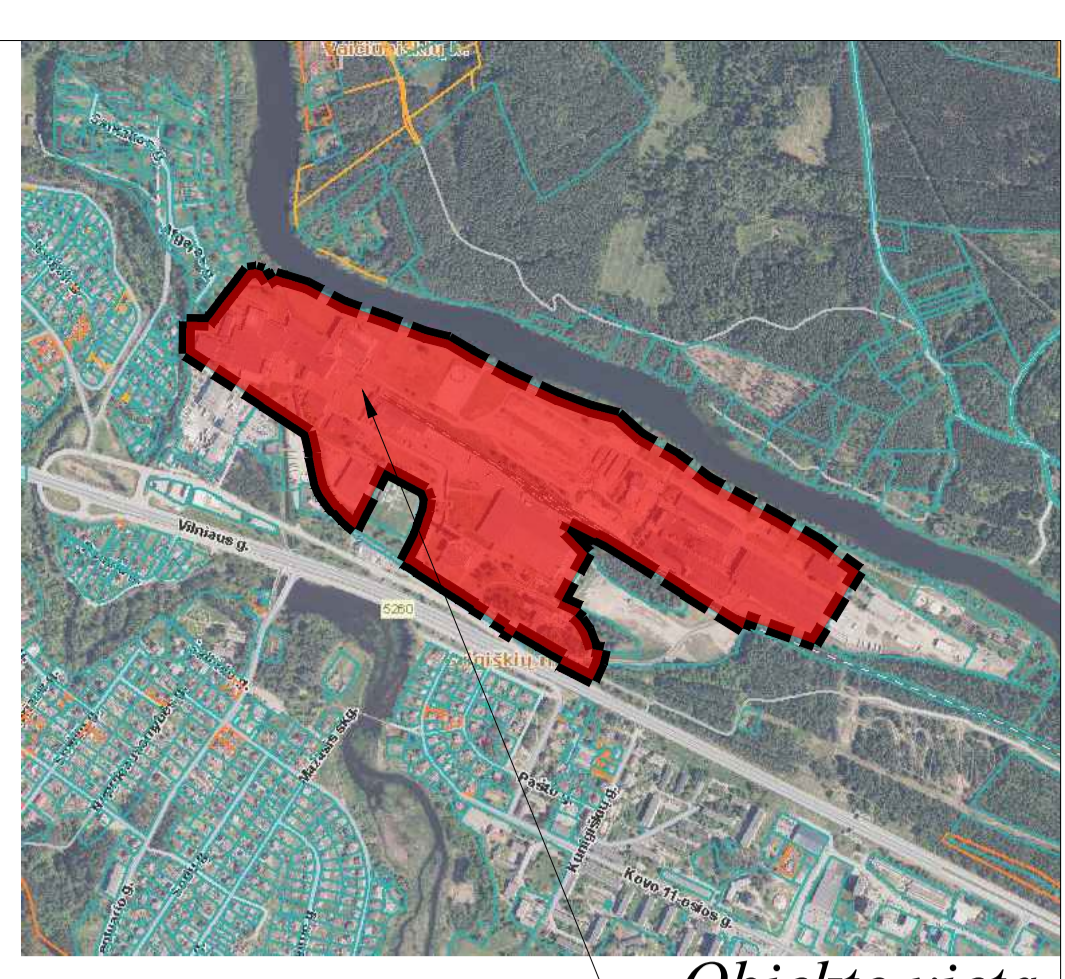


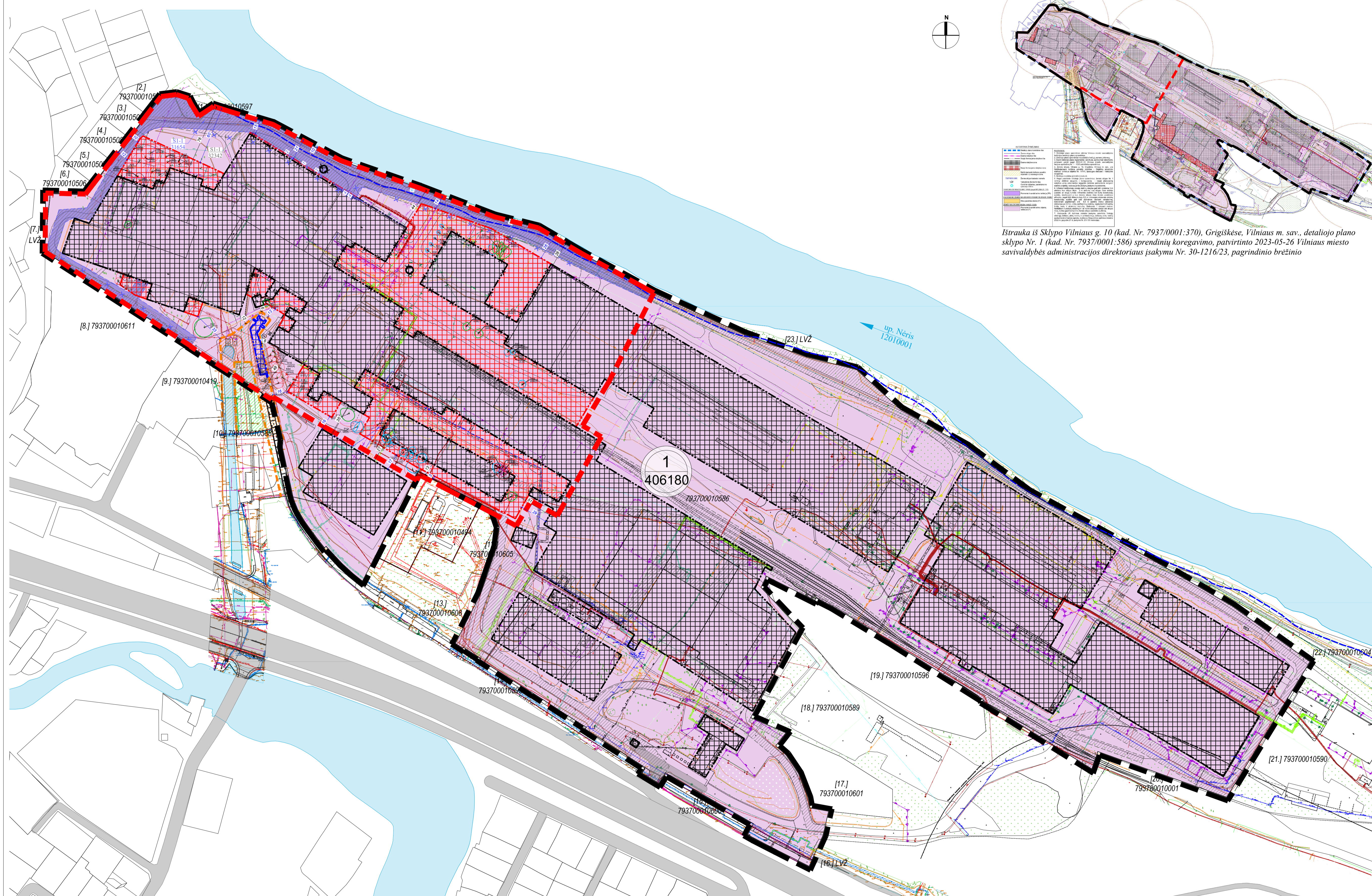
Įsiraška iš Vilniaus miesto savivaldybės teritorijos bendrojo plano keitimo, patvirtinto 2021-06-02 Vilniaus miesto savivaldybės tarybos sprendimu Nr. 1-972, pagrindinio brėžinio



Įsiraška iš Žemės sklypo Vilniaus g. 10 (kad. Nr. 7937/0001:370), Grigiškėse, Vilniaus m. sav., detaliojo plano, patvirtinto 2010-01-13 Vilniaus miesto savivaldybės tarybos sprendimu Nr. 1-1360, pagrindinio brėžinio.

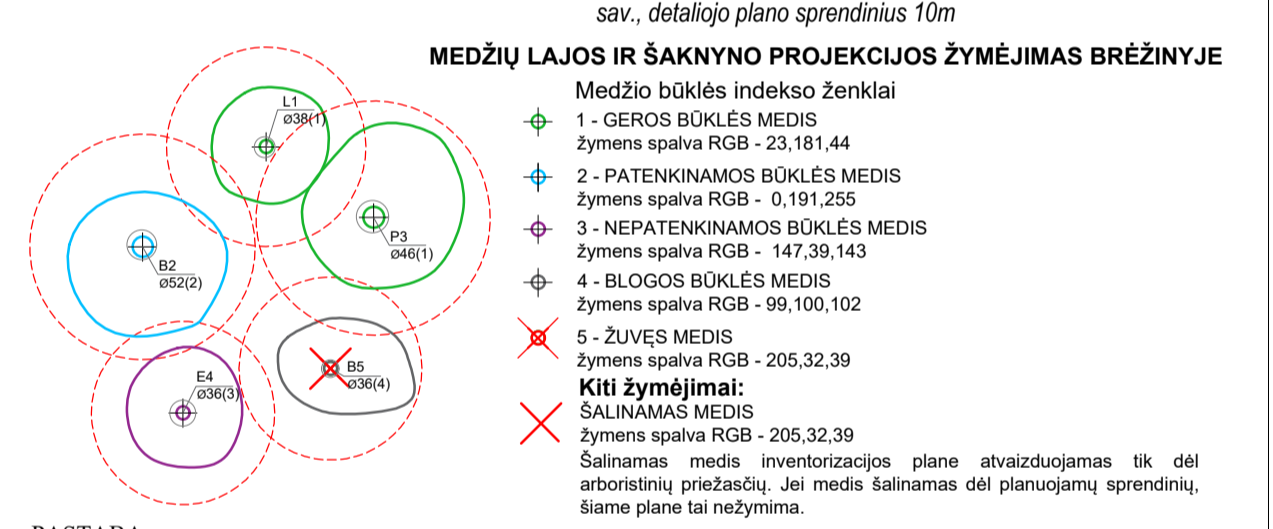


SUTARTINIAI ŽYMĖJIMAI: Objekto vieta



Įsiraška iš Sklypo Vilniaus g. 10 (kad. Nr. 7937/0001:370), Grigiškėse, Vilniaus m. sav., detaliojo plano sklypo Nr. 1 (kad. Nr. 7937/0001:586) sprendinių koregavimo, patvirtinto 2023-05-26 Vilniaus miesto savivaldybės administracijos direktoriaus įsakymu Nr. 30-1216/23, pagrindinio brėžinio

- SUTARTINIAI ŽYMĖJIMAI:**
- PLANUOJAMOS TERITORIJOS RIBA, SUTAMPA SU SKLYPO (KAD. NR. 7937/0001:586) RIBA
 - SPRENDINIŲ KOREGAVIMO APIMTIES RIBA
 - ESAMŲ SKLYPŲ RIBOS (kadastriniai matavimai)
 - ESAMŲ SKLYPŲ RIBOS (preliminarijos matavimai)
 - a - SKLYPO NUMERIS PAGAL PATVIRTINTĄ DETALIJŲ PLANĄ
 - b - SKLYPO PLOTAS PAGAL PATVIRTINTĄ DETALIJŲ PLANĄ
 - ESAMOS ŽEMĖS SKLYPO NAUDOJIMO BŪDAS: PRAMONĖS IR SANDĖLIAVIMO OBJEKTŲ TERITORIJOS (P)
 - ESAMA STATYBOS ZONA IR RIBA
 - NAIKINAMA ESAMA STATYBOS RIBA
 - ESAMA KULTŪROS PAVELDO OBJEKTO UNIK. NR. 14741 STATYBOS ZONA IR RIBA, KURIOJE GALIMI TIK PAVELDOSAUGINIAI TVARKYBOS DARBAI
 - PLANUOJAMA STATYBOS ZONA IR RIBA
 - SERVITUTAS, SUPLANUOTAS PATVIRTINTU DETALIUOJU PLANU
 - NAIKINAMA SERVITUTO RIBA
 - KOREGUOJAMAS SERVITUTAS
- KITI SUTARTINIAI ŽYMĖJIMAI:**
- KULTŪROS PAVELDO OBJEKTO (Grigiškų akveduko statulynas, unik. ob. Nr. 14741) TERITORIJA
 - KULTŪROS PAVELDO OBJEKTO (Grigiškų akveduko statulynas, unik. ob. Nr. 14741) TERITORIJOS VIZUALINIS APSAUGOS POZONIS
 - UPES APSAUGOS ZONA IR JUOSTA, pagal Nekilnojamojo turto registro duomenų bazės išrašą ir galiojančią Žemės sklypo Vilniaus g. 10 (kad. Nr. 7937/0001:370), Grigiškėse, Vilniaus m. sav., detaliojo plano sprendinius 10m



- PASTABA:**
- Koreguojama Žemės sklypo Vilniaus g. 10 (kad. Nr. 7937/0001:370), Grigiškėse, Vilniaus m. sav., detaliojo plano, patvirtinto 2010-01-13 Vilniaus miesto savivaldybės tarybos sprendimu Nr. 1-1360 "Dėl sklypo Vilniaus g. 10, Grigiškės seniūnijoje, detaliojo plano tvirtinimo", suplanuoto sklypo Nr. 1 (Vilniaus g. 10, kad. Nr. 7937/0001:589) statybos zona ir riba bei servitutas (toliau - *Detaliojo plano koregavimas*). Teritorijos naudojimo reglamentai nekeičiami: užstatymo tankis - 40%, užstatymo intensyvumas - 0,4, statinio aukštis nuo žemės paviršiaus - iki 12 m.
 - Statiniai sklype projektuojami vadovaujantis STR 2.03.02:2005 "Gamybos, pramonės ir sandėliavimo statinių sklypų tvarkymas", III skyriaus 8 punkte nurodytais reikalavimais: Gamybos statiniai turi būti išdėstyti taip, kad kenksmingas poveikis dirbantiems, vienų technologinių procesų kenksmingas poveikis kitoms technologiniams procesams, žaliavoms, įrenginiams ir produktams (gaminamiems tik sklype, tiek ir gretimose sklypuose esantiems gamybos statiniuose), taip pat gyventojų sveikatai ir buities sąlygoms neviršytų teisės aktuose nustatytą norminių dydžių. Astumams nuo gamybos, pramonės ir sandėliavimo statinių iki Sklypo ribos turi būti nustatomas pagal STR 1.05.01:2017 7 priedo reikalavimus. Aukštesniam kaip 8,5 m statiniams, statomiems 3 m ir didesniu atstumu nuo Sklypo ribos, šis atstumas didinamas 0,5 m kiekvienam papildomam statinio aukščio metrui. Atstumams iki Sklypo ribos nustatomas nuo kiekvienos skirtingai turinio statinio dalies. Šiame punkte nurodyti atstumai gali būti mažinami gavus besiribojančio žemės sklypo (kai besiribojančio žemės sklypo naudojimo būdas yra pramonės ir sandėliavimo objektų teritorija) savininko ar valstybės Žemės valdytojo rašytinį sutikimą.
 - Gaisro gesinimo šaltiniai - esančių požeminiai ir antžeminiai hidrantai sklypo ribose (žr. Gaisro gesinimo šaltinių schemą).
 - Išvažiavimų/išvažiavimų į sklypą vietos nekeičiamos, lieta galioti Žemės sklypo Vilniaus g. 10 (kad. Nr. 7937/0001:370), Grigiškėse, Vilniaus m. sav., detaliojo plano, patvirtinto 2010-01-13 Vilniaus miesto savivaldybės tarybos sprendimu Nr. 1-1360 "Dėl sklypo Vilniaus g. 10, Grigiškės seniūnijoje, detaliojo plano tvirtinimo" sprendiniais nustatyti susisiekimo informaciniai žymėjimai (pvz. didinamas greičio žymėjimas).
 - Žemės sklype apželdinimas formuojamas pagal sklypo savininko poreikius. Pagal Vilniaus miesto savivaldybės teritorijos bendrojo plano gamtinio karkaso sprendinius, sklypas patenka į stipriai pažeisto geoekologinio potencialo teritoriją. Vadovaujantis Gamtinio karkaso nuostatomis ir Priklausančių želdynų plotų normų apskaičiavimo tvarkos apraše, patvirtintame Lietuvos Respublikos aplinkos ministro 2007 m. gruodžio 21 d. Nr. D1-694 įsakymu „Dėl Viešųjų atskirųjų želdynų plotų normų ir Priklausančių želdynų plotų normų apskaičiavimo tvarkos aprašo patvirtinimo“ (suvestinė redakcija nuo 2023-05-12 iki 2024-12-05) nustatyta tvarka, sklype turi būti išlaikoma 20% priklausomųjų želdynų ir želdinių teritorijų dalis.
 - Įrengiant naujus želdynus ar želdinius vadovautis Želdynų įrengimo ir želdinių veisimo taisyklėmis, patvirtintomis Lietuvos Respublikos aplinkos ministro 2007-12-29 įsakymu Nr. D1-117 bei Vilniaus miesto savivaldybės želdynų ir želdinių apsaugos taisyklėmis, patvirtintomis Vilniaus miesto savivaldybės tarybos 2021-10-27 sprendimu Nr. 1-1211.
 - Vadovaujantis Želdynų ir želdinių inventORIZAVIMO ir apsauktos taisyklėmis (Lietuvos Respublikos aplinkos ministro 2008 m. sausio 8 d. įsakymas Nr. D1-S „Dėl Želdynų ir želdinių inventORIZAVIMO ir apsauktos taisyklių patvirtinimo“) *Detaliojo plano koregavimo* metu atliktas sprendinių koregavimo apimties ribose esančių želdinių inventORIZAVIMAS ir vertinimas. Grafinė ir tekstinė informacija pateikiama vadovaujantis grafine informacija medžių žymėjimo ir inventORIZAVIMO lentelės pavyzdžiu „Grafinis informacinis medžių žymėjimas plane ir inventORIZAVIMO lentelės sudėtis“ <https://vilnius.lt/wp-content/uploads/2022/04/VMSA-Medziu-inventORIZAVIMO-lentelės25.04.2022.pdf> (žr. priedą Nr. 1 „Želdinių inventORIZAVIMO“).
 - Medžių ir krūmų augimas ir miškų ūkio pakirties žemėje priskyrimas saugumo sprendžiamas, vadovaujantis Lietuvos Respublikos želdynų įstatymo 20 straipsnio 1 dalyje bei LR Vyriausybės 2008-03-12 nutarimu Nr. 206 „Dėl Krievijų, kuriuos atitinkantys medžiai ir krūmai priskiriami saugumo želdiniams, patvirtinimo“ priedo 6 punkto nuostatomis, statinių statybos projekto metu.
 - Medžių, kurių šaknų apsaugos zona patenka į keltų ir/ar išdėžintų tinklų servitutus bei statinio statybos zoną, sprendiniai turi būti grindžiami atestuoto arboristo išvadomis ir rekomendacijomis statybos projekto metu. Jei būtų siekiama šaknų apsaugos zoną tikslinti ją sumažinti, sprendiniai taip pat turi būti grindžiami atestuoto arboristo išvadomis ir rekomendacijomis statybos projekto metu.
 - Kultūros paveldo objekto tvarkybos darbai gali būti vykdomi tik gavus Vilniaus miesto savivaldybės kultūros paveldo apsaugos įstatymo nuostatomis, pagal Nekilnojamojo kultūros paveldo vertinimo tarybų aktus, tipinius ar individualius kultūros paveldo objekto apsaugos reglamentus.
 - Ši brėžinį skaityti kartu aiškinamuoju raštu, kuris yra neatsiejama šio *Detaliojo plano koregavimo* dalis.
 - Brėžinyje neskirtas matuoti. Brėžinyje pateikti matavimai: atstumai - metrais, plotai - kvadratiniais metrais.
 - Planuojamos teritorijos ir gretimų žemės sklypų duomenys pateikti pagal VĮ „Registru centras“ duomenis.
 - Detaliojo plano koregavimo* sprendiniai nepažeidžia trečiųjų asmenų interesų bei atitinka visas prisižadavusias, aplinkosaugos, higienos, statybos normų taisykles ir reikalavimus.

KVAL. PATV. DOK. NR.	TYRĖNS	TERITORIJŲ PLANAVIMO DOKUMENTO PAVADINIMAS	ŽEMĖS SKLYPO VILNIAUS G. 10 (KAD. NR. 7937/0001:370), GRIGIŠKĖSE, VILNIAUS M., DETALIOJO PLANO KOREGAVIMO, KOREGUOJANT SKLYPO NR. 1 (KAD. NR. 7937/0001:586) STATYBOS ZONĄ IR RIBĄ BEI SERVITUTUS
A 1962	PV	Architektūros skyriaus vadovė Agnė Pektėlienė	et. parasas
	J. Inž.	Kristina Pauzėnė	et. parasas
		Laura Daukantiėnė	et. parasas
Darbams išrašyti leidimas		BRĖŽINIO PAVADINIMAS	
Išrašomas naudoti topografinis planas sudėtinis ir integruotas		PAGRINDINIS BRĖŽINYS	
virkšči: elektroninio pasirašymo TIBS		M1:2000 SPR	
Sudėtinio data		LAPAS LAPŲ	
Užsakymo numeris		1 1	
TIBS-20230126-006386		ORGANIZATORIUS	
		VILNIAUS MIESTO SAVIVALDYBĖS ADMINISTRACIJOS DIREKTORIUS	
		DOKUMENTO ŽYMUO	
		24ARI2507-B.01	
		NICATORIUS	
		UAB "Grigeco Tissue"	