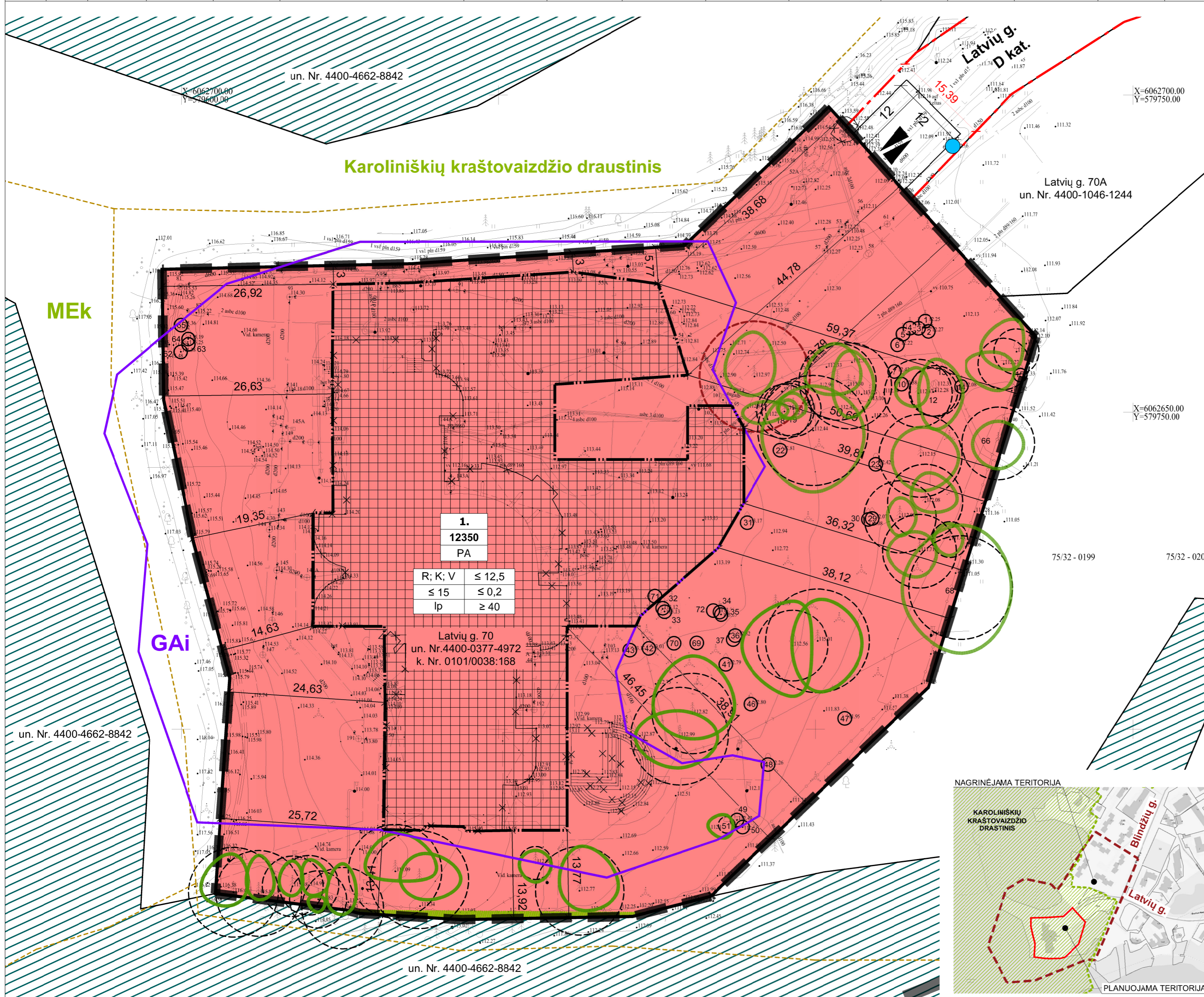


Teritorijos Nr.	Sklypo Nr.	Sklypo plotas, m ²	TERITORIJOS NAUDOJIMO REGLAMENTAS										PAPILDOMI REGLAMENTAI				
			Teritorijos naudojimo tipas	Pagrindinė žemės naudojimo paskirtis	Žemės sklypo naudojimo būdas (būdai)	Leidžiamasis pastatų aukštis		Leidžiamasis užstatymo tankis, %	Leidžiamasis užstatymo intensyvumas	Užstatymo tipas	Galimi žemės sklypų dydžiai		Priklausomųjų želdynų ir želdinių teritorijų dalys, %	Pastatų aukštų skaičius	Statinių paskirtys	Automobilių statymo reglamentas	Kiti reglamentai
						Nuo žemės paviršiaus, m	Altitudė, m				Mažiausi, m ²	Didžiausi, m ²					
-	1.	12350	Paslaugų teritorija (PA)	Kita	Prioritetinis - Rekreacinės teritorijos (R) Kitas galimas - Komercinės paskirties objektų teritorijos (K) Kitas galimas - Visuomeninės paskirties teritorijos (V)	≤ 12,5	≤ 126,50	≤ 15	≤ 0,2	kitas - laisvo planavimo (lp)	-	-	≥ 40 ≥ 40 ≥ 40	≤ 3	Negyvenamieji viešojo poilsio, asmeninio poilsio paskirties pastatai; pagalbinių ūkio, kiti pagalbiniai pastatai Negyvenamieji viešbučių, paslaugų paskirties pastatai; pagalbinių ūkio, kiti pagalbiniai pastatai Negyvenamieji sporto, kultūros, mokslo, gydymo, paskirties pastatai; pagalbinių ūkio, kiti pagalbiniai pastatai	Antžeminis	Teritorijai taikomi Lietuvos Respublikos specialiųjų žemės naudojimo sąlygų įstatymo III sk. „Inžinerinė infrastruktūra“ 1, 4, 6, 10, 11 ir 12 skirsnių, V sk. „Saugomos teritorijos“ 8 ir 22 skirsnių, VI sk. „Ekologinės apsaugos zonos, gamtos ištekčiai“ 3 ir 11 skirsnių reikalavimai, išsamiau aprašyti detaliojo plano sprendinių tekstinėje dalyje. Trečiąjį aukštą privaloma formuoti sumažinto tūrio ir ploto, su šlaitiniais stogais (šis reikalavimas netaikomas fasado elementams ir architektūros detalėms, komponuojamoms stoge).



	PLANUOJAMA TERITORIJA
	NAGRINĖJAMA TERITORIJA
	SKLYPO RIBA
	RAUDONOJI GATVĖS LINIJA
	STATYBOS RIBA
	STATYBOS ZONA
	KAROLINIŠKIŲ KRAŠTOVAIZDŽIO DRAUSTINIO FUNKCINĖS ZONOS RIBA
	DEMONTUOJAMI STATINIAI/ STATINIŲ DALYS
	ESAMI MIŠKO TAKAI
	VALSTYBINĖS REIKŠMĖS MIŠKAS
	IIA GRUPĖS DRAUSTINIŲ MIŠKŲ POGRUPIU MIŠKAS
	ESAMAS ĮVAŽIAVIMAS/ IŠVAŽIAVIMAS
	ESAMAS HIDRANTAS
	IŠSAUGOMAS MEDIS
	ESAMAS MEDIS (TVARKYMO BŪDAI NUSTATOMI PP/ TP ETAPE)
	ŽEMĖS KASIMO DARBAI MEDŽIO ŠAKNŲ APSAUGOS ZONOJE VYKDOMI ORO KASTUVU
	ŠAKNŲ APSAUGOS ZONA

TERITORIJOS NAUDOJIMO TIPAS	
PA	PASLAUGŲ TERITORIJA
SKLYPO NUMERIS	
1	12350
TERITORIJOS NAUDOJIMO REGLAMENTAI:	
1	žemės naudojimo būdas
2	pastatų aukštis (m)
3	užstatymo tankis (%)
4	užstatymo intensyvumas (vieneto dalimis)
5	užstatymo tipas
6	priklausomųjų želdynų ir želdinių teritorijų dalys (%)

Pastabos:

- Planuojama teritorija yra Karoliniškių kraštovaizdžio draustinyje. Karoliniškių kraštovaizdžio draustinio tvarkymo plano, reg. Nr. T00053570. Gai zonos ribos iškeltos pagal UAB "ID Vilnius" GIS duomenis.
- Sklype Nr. 1 galimi monofunkciniai arba polifunkciniai pastatai, vadovaujantis statybos techninio reglamento STR 1.01.03:2017 „Statinių klasifikavimas“ 20-22 p. reglamentais.
- Statiniai sklype išdėstomi vadovaujantis STR 2.02.02:2004 „Visuomeninės paskirties statiniai“ 3 priedu „Statinių išdėstymo sklype reikalavimai“. Neišlaikant reglamentuotų atstumų nuo pastatų iki sklypų ribų projektingi pasiūlymų/ techninio projekto etape turi būti gauti rašytiniai besiribojančių sklypų savininkų ar valdytojų sutikimai pagal STR 1.05.01:2017 „Statybą leidžiantys dokumentai. Statybos užbaigimas. Statybos sustabdymas. Savavališkos statybos padarinių šalinimas. Statybos pagal neteisėtai išduotą statybą leidžiantį dokumentą padarinių šalinimas“ 7 priedą. Požeminio užstatymo zona ir ribos sutampa su antžeminio užstatymo zona ir ribomis.
- Automobilių stovėjimo vietų išdėstymas sprendžiamas statinio projekto metu teisės aktų nustatyta tvarka, išlaikant saugius atstumus nuo planuojamų, antžeminių automobilių stovėjimo aikštelių/ vietų iki aplinkinių esamų ir projektuojamų pastatų.
- Sklype esančių medžių kirtimas ir/ ar persodinimas galimas statinio projekto stadijoje, įvertinus pastatų ir kitų statinių išdėstymą ir atlikus papildomą medžių vertinimą, vadovaujantis Lietuvos Respublikos specialiuoju žemės naudojimo sąlygų įstatymo, Kriterijų, kuriuos atitinkantys medžiai ir krūmai priskiriami saugotiniams želdiniams, Vilniaus miesto savivaldybės želdynų ir želdinių apsaugos taisyklų, kitų teisės aktų aktualiomis redakcijomis.
- Inžinerinių tinklų iškėlimas, rekonstravimas ar nauja statyba, planuojamo užstatymo prijungimas prie esamų centralizuotų miesto inžinerinių tinklų sprendžiamas techninio projekto stadijoje. Esamiems inžineriniams tinklams galioja apsaugos zonos, nustatytos Lietuvos Respublikos specialiųjų žemės naudojimo sąlygų įstatymo III skyriaus „Inžinerinė infrastruktūra“.
- Statiniai sklype išdėstomi užtikrinant gaisrinę saugą, vadovaujantis STR 2.02.02:2004 „Visuomeninės paskirties statiniai“, STR 2.01.01(2):1999 „Esminių statinio reikalavimai. Gaisrinė sauga“ reikalavimais, LR Aplinkos ministro ir Priešgaisrinės apsaugos ir gelbėjimo departamento prie Vidaus reikalų ministerijos direktoriaus 2010-12-07 įsakymu Nr. 1-338 patvirtintais „Gaisrinės saugos pagrindiniais reikalavimais“, 2013-12-31 įsakymu Nr. D1-995/1-312 patvirtintomis „Gaisrinės saugos normomis teritorijų planavimo dokumentams rengti“.
- Maksimalus nelaidžių dangų plotas - didžiausia nelaidžių dangų ploto dalis sklype Nr. 1, kuriai nelaikomos kompensacinės priemonės (lietaus vandens infiltracinių ar užlaikymo sistemų įrengimas, arba papildomas investavimas į miesto lietaus nuotekų sistemos pajėgumo didinimą) - 40%.
- Topografinis planas suderintas 2023 m. vasario mėn. Topografijos ir inžinerinės infrastruktūros informacinėje sistemoje (TIIS), unikalus Nr. TIIS1-20230202-008108; koordinacinė sistema - LKS 94, aukščių sistema - LAS07.

I.K. 125921419		UAB "SENOJO Miesto ARCHITEKTAI"	ŽEMĖS SKLYPO LATVIŲ G. 70 DETALIOJO PLANO SPRENDINIŲ KOREGAVIMAS INICIJAVIMO SUTARTIES PAGRINDU	
A1107 NKPA 0351	PV	D. SABALIAUSKIENĖ	2025-07	PAGRINDINIS BRĖŽINYS M 1 : 500
A1904	PDV	V. MICIŪTĖ-BRUŽIENĖ	2025-07	LAI DA 0
STADIJA	ORGANIZATORIUS	Vilniaus m. sav. administracija	K-VT-13-24-1134	LAPAS LAPŲ
DP	INICIATORIUS:	GLOBAL ENTERPRISES	SMA 23/ 04	1 1