



aketuri

0	2024-10-07	Derinimui, viešiniui, specialiųjų reikalavimų ir sąlygų gavimui
Laida	Išleidimo data	Laidos statusas. Kėtimo priežastis (jei taikoma)
Kval. dok. Nr.	<b>aketuri</b> <small>UAB "AKETURI ARCHITECTAS"          SAUŽIŲKLOS G. 3-1, LT-01401 VILNIUS,          LIETUVA          info@aketuri.lt          www.aketuri.lt</small>	Objektas: Sporto paskirties pastato – irklavimo bazės, garažo, hidrotechnikos statinių, kitų inžinerinių statinių, inžinerinių tinklų, statybos ir aplinkos įveiklinimo adresu, Žirmūnų g. 1P, Vilniuje, statybos projektas
A1451 / A0387	PV	Lukas Rekevičius
A1789 / A0518	PDV...	Rimantė Vaitekonytė- Mačiulienė
A1463	ARCH	Milda Rekevičienė
	ARCH	Eimantas Drapanauskis
	ARCH	Edvinas Voiskunovič
	ARCH	Kotryna Žirgulytė
	Statytojas:	VILNIAUS MIESTO SAVIVALDYBĖS ADMINISTRACIJA
Kalbos, trump. LT		Dokumento žymuo: A164-PP-SA-VIZ-1
		LAIDA
		0
		Dokumento pavadinimas: Statinio architektūros dalis
		Brėžinio pavadinimas: <b>Perspektyvinis vaizdas 1</b>
		M
		LAPJ LAPAI
		1 1



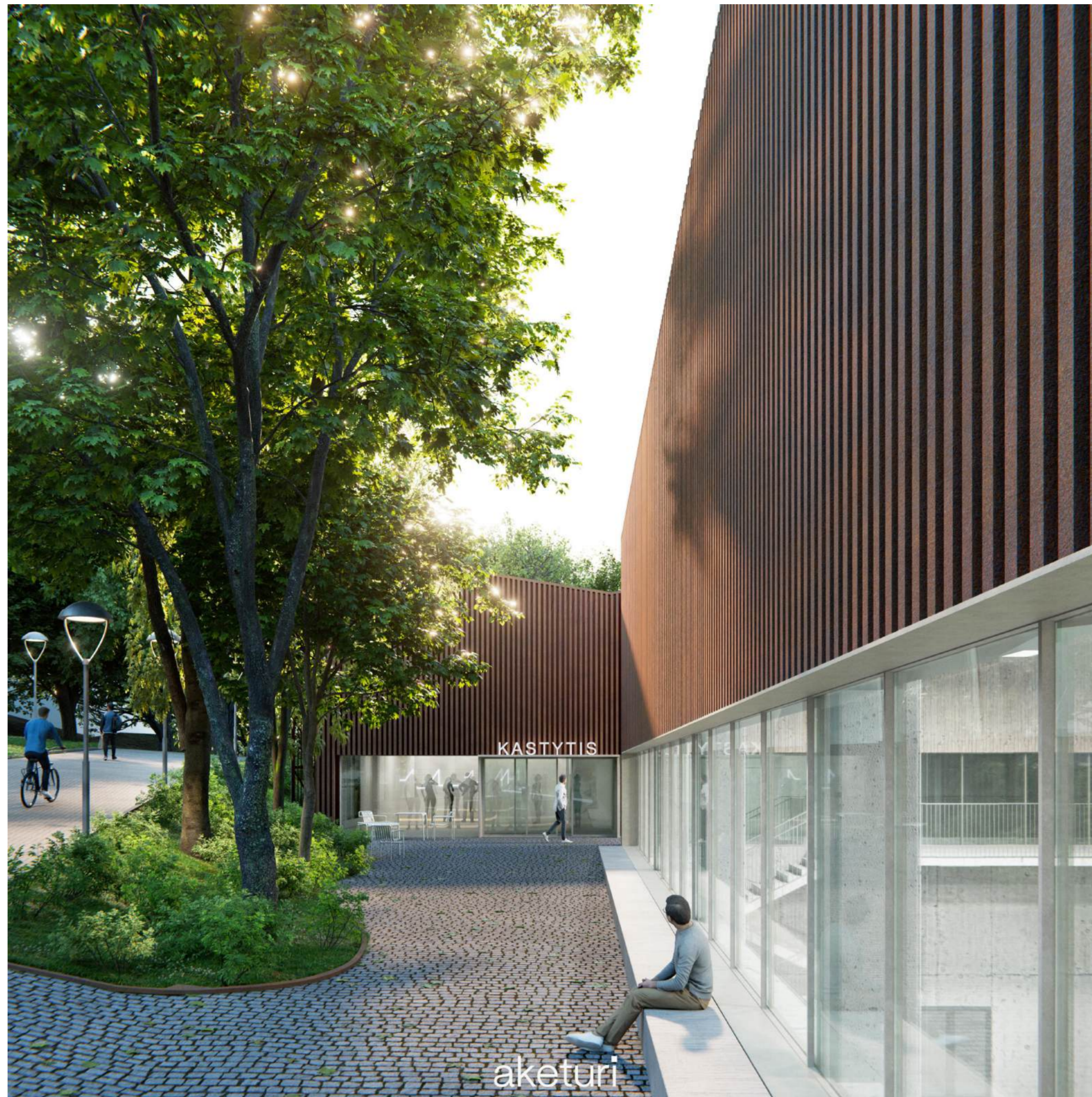
aketuri

0	2024-10-07	Derinimui, viešinimui, specialiųjų reikalavimų ir sąlygų gavimui
Laida	Išleidimo data	Laidos statusas. Kėtimo priežastis (jei taikoma)
Kval. dok. Nr.	<b>aketuri</b> <small>UAB "AKETURI ARCHITECTAS"          RAUŽYKLODŲ G. 3-1, LT-01140 VILNIUS,          LIETUVA          info@aketuri.lt          www.aketuri.lt</small>	Objektas: Sporto paskirties pastato – irklavimo bazės, garažo, hidrotechnikos statinių, kitų inžinerinių statinių, inžinerinių tinklų, statybos ir aplinkos įveiklinimo adresu, Žirmūnų g. 1P, Vilniuje, statybos projektas
A1451 / A0387	PV	Lukas Rekevičius
A1789 / A0518	PDV...	Rimantė Vaitekonytė- Mačiulienė
A1463	ARCH	Milda Rekevičienė
	ARCH	Eimantas Drapanauskis
	ARCH	Edvinas Voiskunovič
	ARCH	Kotryna Žirgulytė
	Statytojas:	VILNIAUS MIESTO SAVIVALDYBĖS ADMINISTRACIJA
Kalbos, trump. LT		Dokumento žymuo: A164-PP-SA-VIZ-2
		LAIDA
		0
		Brėžinio pavadinimas: Dronas - 1 vaizdas
		M
		LAPJ
		LAPAI
		1
		1



aketuri

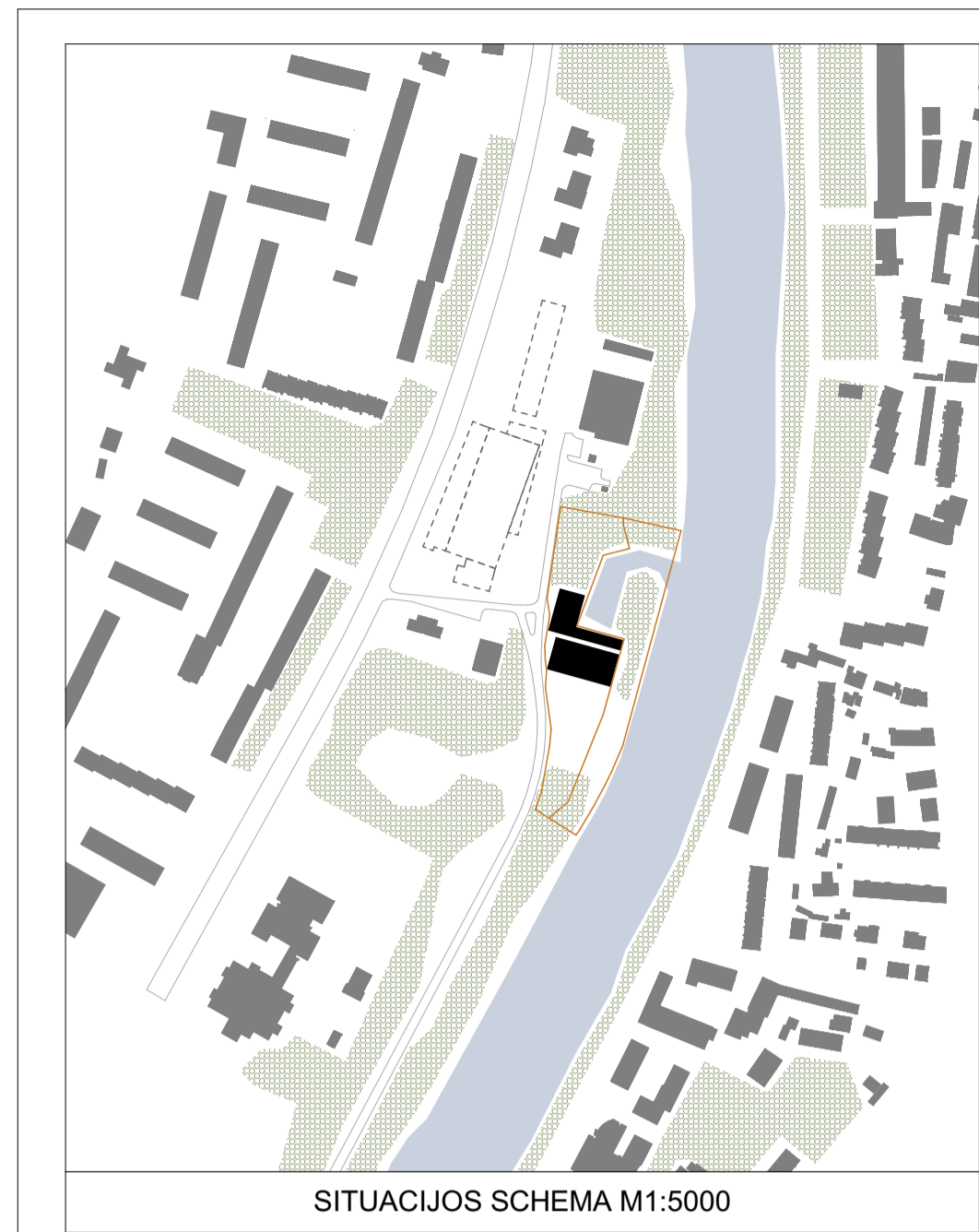
0	2024-10-07		Derinimui, viešinimui, specialiųjų reikalavimų ir sąlygų gavimui
Laida	Išleidimo data		Laidos statusas. Kėtimo priežastis (jei taikoma)
Kval. dok. Nr.	<b>aketuri</b> <small>UAB "AKETURI ARCHITECTUR"</small> <small>RAUŠIŲKLDĖS G. 3-1, LT-0140 VILNIUS, LIETUVA</small> <small>info@aketuri.lt</small> <small>www.aketuri.lt</small>		Ojektas: Sporto paskirties pastato – irklavimo bazės, garažo, hidrotechnikos statinių, kitų inžinerinių statinių, inžinerinių tinklų, statybos ir aplinkos įveiklinimo adresu, Žirmūnų g. 1P, Vilniuje, statybos projektas
A1451 / A0387	PV	Lukas Rekevičius	Dokumento pavadinimas: Statinio architektūros dalis
A1789 / A0518	PDV...	Rimantė Vaitekonytė- Mačiulienė	
A1463	ARCH	Milda Rekevičienė	
	ARCH	Eimantas Drapanauskis	
	ARCH	Edvinas Voiskunovič	
	ARCH	Kotryna Žirgulytė	Brėžinio pavadinimas: <b>Dronas - 2 vaizdas</b>
			<b>M</b>
Kalbos, trump. LT	Statytojas:	VILNIAUS MIESTO SAVIVALDYBĖS ADMINISTRACIJA	Dokumento žymuo: A164-PP-SA-VIZ-3
			LAPJ
			LAPAI
			1
			1



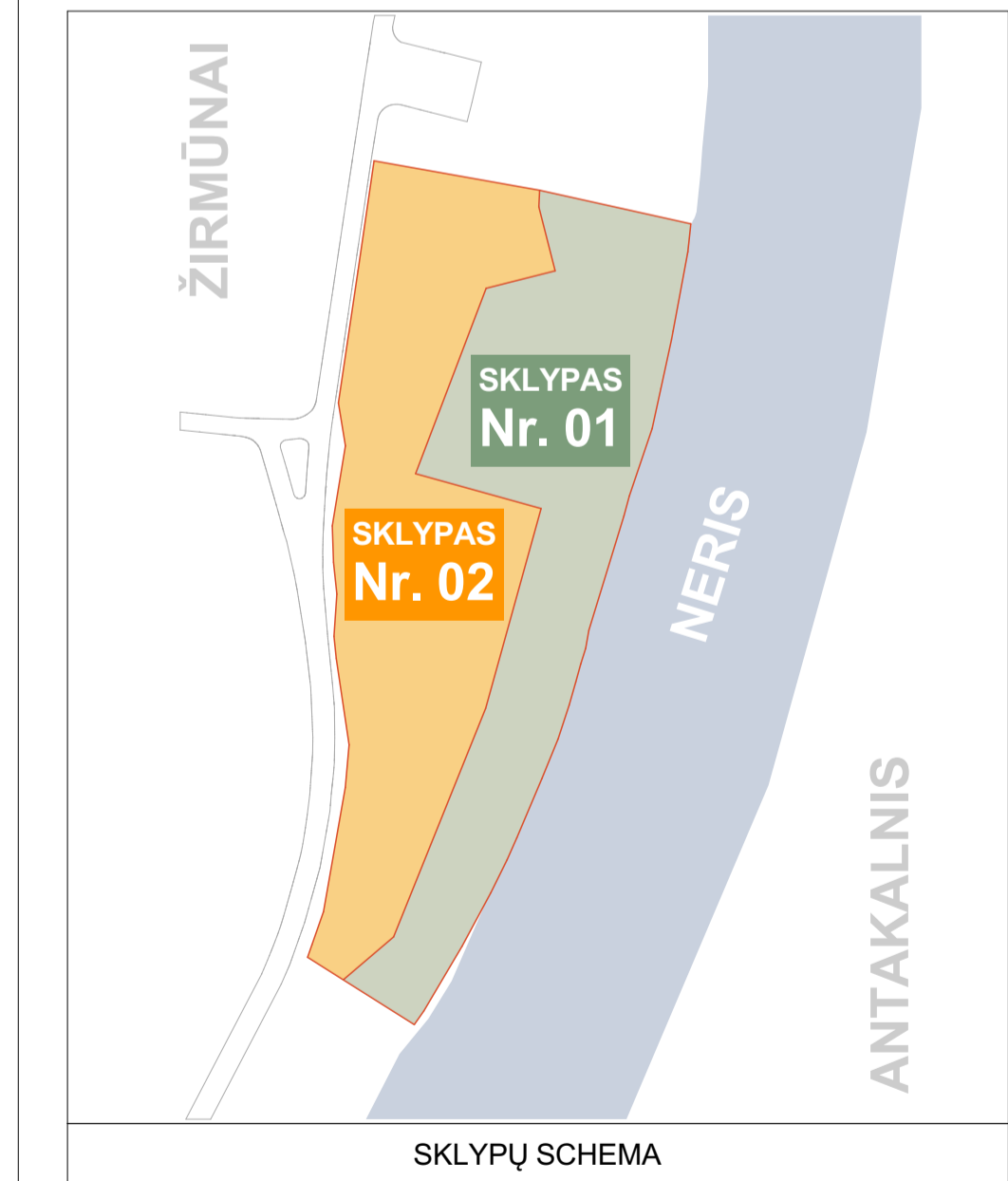
0	2024-10-07		Derinimui, viešiniui, specialiųjų reikalavimų ir sąlygų gavimui	
Laida	Išleidimo data		Laidos statusas. Keitimo priežastis (jei taikoma)	
Kval. dok. Nr.	<b>aketurī</b> <small>UAB "AKETURI ARCHITECTAS"          RAUZYKLODŲ G. 3-1, LT-01401 VILNIUS,          LIETUVA          info@aketurī.lt          www.aketurī.lt</small>		Objektas: Sporto paskirties pastato – irklavimo bazės, garažo, hidrotechnikos statinių, kitų inžinerinių statinių, inžinerinių tinklų, statybos ir aplinkos įveiklinimo adresu, Žirmūnų g. 1P, Vilniuje, statybos projektas	
A1451 / A0387	PV	Lukas Rekevičius	Dokumento pavadinimas: Statinio architektūros dalis	
A1789 / A0518	PDV...	Rimantė Vaitekonytė- Mačiulienė		
A1463	ARCH	Milda Rekevičienė		
	ARCH	Eimantas Drapanauskis		
	ARCH	Edvinas Voiskunovič		
	ARCH	Kotryna Žirgulytė	Brėžinio pavadinimas: <b>Perspektyvinis vaizdas 2</b>	
			<b>M</b>	LAIDA
				0
Kalbos trump. LT	Statytojas:	VILNIAUS MIESTO SAVIVALDYBĖS ADMINISTRACIJA	Dokumento žymuo:	LAPJ LAPAI
			A164-PP-SA-VIZ-4	1 1



0	2024-10-07	Derinimui, viešiniui, specialiųjų reikalavimų ir sąlygų gavimui	
Laida	Išleidimo data	Laidos statusas. Keitimo priežastis (jei taikoma)	
Kval. dok. Nr.	<b>aketuri</b> <small>UAB "AKETURI ARCHITECTAS"          SAUGUJIKŲ G. 3-1, LT-01401 VILNIUS,          LIETUVA          info@aketuri.lt          www.aketuri.lt</small>	Objektas: Sporto paskirties pastato – irklavimo bazės, garažo, hidrotechnikos statinių, kitų inžinerinių statinių, inžinerinių tinklų, statybos ir aplinkos įveiklinimo adresu, Žirmūnų g. 1P, Vilniuje, statybos projektas	
A1451 / A0387	PV	Lukas Rekevičius	
A1789 / A0518	PDV...	Rimantė Vaitekonytė- Mačiulienė	
A1463	ARCH	Milda Rekevičienė	
	ARCH	Eimantas Drapanauskis	
	ARCH	Edvinas Voiskunovič	
	ARCH	Kotryna Žirgulytė	
	Statytojas:	VILNIAUS MIESTO SAVIVALDYBĖS ADMINISTRACIJA	
Kalbos, trump. LT		Dokumento žymuo: A164-PP-SA-VIZ-5	
			LAI DA
			0
			LAPŲ LAPAI
			1 1



SITUACIJOS SCHEMA M1:5000



SKLYPŲ SCHEMA

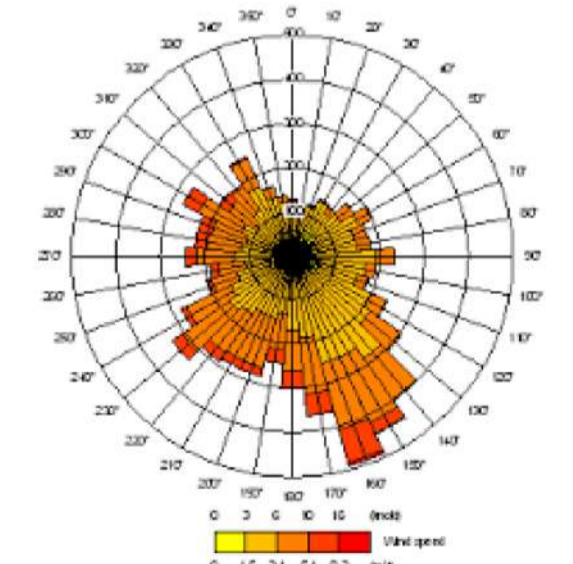
**PROJEKTO NULIS**

584 000,00  
6 063 200,00  
0,00

**PROJEKTO NULIS**

584 046,65  
6 063 160,99  
0,00

- PASTABOS:**
1. Tiesiogiai kalbi interesai nepažeidžiami.
  2. Visi išplėtimai tikrinami techninio projekto metu.
  3. Būduose nurodyti nauji apšvietimo medžių ir dekoratyvinių želdinių veislos tikrinamos Techninio projekto metu.
  4. Sodiniai medžiai ir krūmų būlva atžvelgti į STR 2.02.09.2005 "Mažiausiai leistini atstumai tarp želdinių ir statinių elementų, užtikrinant statinių mechaninį pastovumą" katalože pateiktas atstumas.
  5. Sklypas patenka į Vilniaus senamiesčio (kodas 16073) vizualines apsaugos zoną.
  6. Kelio ženklai, pėsčiųjų horelė ir kt. elementai turi būti įrengiami (vertinant dviračių ir pėsčiųjų eismui taikomą apsaugos zoną pagal STR 2.06.04.2014 "Galvės ir vietinės važiuojamosios dalies šalinimo priemonės").
  7. Kelio ženklai turi būti montuojami ant koroninių (nusakomų detalių).
  8. Atkreipti dėmesį, kad pėnaga apšvietimo atramos, būvosenų, kelio ženklų stulpus turi būti paliktas praėjimas pėstiesiems min. 1.50 m be kiūdų (į šį atstumą neįskaitant įrenginių juostų kelio ženklinimui, apšvietimo stulpams ir kt. infrastruktūrai).
  9. Statybos metu montuojant kelio ženklus turi būti atžvelgti į esančią gatvių ir esančių gatvių kelio ženklinimo rekomendacijas, esant galimybei, įvažiuoti skirto vietoje erdvis pėstiesiems).
  10. Vidurvažiųjų "Susisiekimo pėsčiomis projektų Vilniaus miesto savivaldybėje rengimo ir įgyvendinimo rekomendacijos", esant galimybei, įvažiuoti skirto vietoje erdvis su šaltu vandeniu ir neįrengiamas.
  11. Dviraičių takai ruošiami borto pėnagams ir jų medžiagų šaltinis (bortelis su ruoželiu viduje) tikrinamas statybos metu.
  12. Dviraičių takas skersiniai bortai neįrengiamas.
  13. Dviraičių takas ženklinamas kelio dažais.
  14. Statybos metu įrengiant vėdinimo sistemą, reikia vadovautis "Susisiekimo pėsčiomis projektų Vilniaus miesto savivaldybėje rengimo ir įgyvendinimo rekomendacijomis", 60 cm atstumu iš abiejų vėdinimo paviršiaus pusių neturi būti (nuo vėdinimo paviršiaus krašto), neturi būti jokių kiūdų.
  15. Brėžinyje nurodytas prelinharus susisiekimo komunikacijų, inžinerinių tinklų, automobilių stovėjimo vietų ir želdynų išdėstymas, kuris bus tikrinamas Techninio projekto metu.
  16. Brėžinyje nurodytas medžių.



**MEDŽIŲ LAJOS IR ŠAKNYNO PROJEKTO ŽYMĖJIMAS BRĖŽINYJE**

- Medžio būklės indeksas ženkliškai
- 1 - GEROS BŪKLĖS MEDIS
- 2 - VIDURINĖ BŪKLĖS MEDIS
- 3 - NEPATENKIAMOS BŪKLĖS MEDIS
- 4 - SILDOMAS BŪKLĖS MEDIS
- 5 - SIULOMAS ŠALINTI MEDIS
- 6 - SAUGOMO GAMTOS OBJEKTO STATUSU TURINTIS MEDIS
- 7 - MEDIS SU SAUGOMU ŠAKNYNO ŽYMĖJIMU
- 8 - MEDIS SU SAUGOMU ŽYMĖJIMU
- 9 - MEDIS SU SAUGOMU ŽYMĖJIMU
- 10 - MEDIS SU SAUGOMU ŽYMĖJIMU
- 11 - MEDIS SU SAUGOMU ŽYMĖJIMU
- 12 - MEDIS SU SAUGOMU ŽYMĖJIMU
- 13 - MEDIS SU SAUGOMU ŽYMĖJIMU
- 14 - MEDIS SU SAUGOMU ŽYMĖJIMU
- 15 - MEDIS SU SAUGOMU ŽYMĖJIMU
- 16 - MEDIS SU SAUGOMU ŽYMĖJIMU
- 17 - MEDIS SU SAUGOMU ŽYMĖJIMU
- 18 - MEDIS SU SAUGOMU ŽYMĖJIMU
- 19 - MEDIS SU SAUGOMU ŽYMĖJIMU
- 20 - MEDIS SU SAUGOMU ŽYMĖJIMU
- 21 - MEDIS SU SAUGOMU ŽYMĖJIMU
- 22 - MEDIS SU SAUGOMU ŽYMĖJIMU
- 23 - MEDIS SU SAUGOMU ŽYMĖJIMU
- 24 - MEDIS SU SAUGOMU ŽYMĖJIMU
- 25 - MEDIS SU SAUGOMU ŽYMĖJIMU
- 26 - MEDIS SU SAUGOMU ŽYMĖJIMU
- 27 - MEDIS SU SAUGOMU ŽYMĖJIMU
- 28 - MEDIS SU SAUGOMU ŽYMĖJIMU
- 29 - MEDIS SU SAUGOMU ŽYMĖJIMU
- 30 - MEDIS SU SAUGOMU ŽYMĖJIMU
- 31 - MEDIS SU SAUGOMU ŽYMĖJIMU
- 32 - MEDIS SU SAUGOMU ŽYMĖJIMU
- 33 - MEDIS SU SAUGOMU ŽYMĖJIMU
- 34 - MEDIS SU SAUGOMU ŽYMĖJIMU
- 35 - MEDIS SU SAUGOMU ŽYMĖJIMU
- 36 - MEDIS SU SAUGOMU ŽYMĖJIMU
- 37 - MEDIS SU SAUGOMU ŽYMĖJIMU
- 38 - MEDIS SU SAUGOMU ŽYMĖJIMU
- 39 - MEDIS SU SAUGOMU ŽYMĖJIMU
- 40 - MEDIS SU SAUGOMU ŽYMĖJIMU
- 41 - MEDIS SU SAUGOMU ŽYMĖJIMU
- 42 - MEDIS SU SAUGOMU ŽYMĖJIMU
- 43 - MEDIS SU SAUGOMU ŽYMĖJIMU
- 44 - MEDIS SU SAUGOMU ŽYMĖJIMU
- 45 - MEDIS SU SAUGOMU ŽYMĖJIMU
- 46 - MEDIS SU SAUGOMU ŽYMĖJIMU
- 47 - MEDIS SU SAUGOMU ŽYMĖJIMU
- 48 - MEDIS SU SAUGOMU ŽYMĖJIMU
- 49 - MEDIS SU SAUGOMU ŽYMĖJIMU
- 50 - MEDIS SU SAUGOMU ŽYMĖJIMU
- 51 - MEDIS SU SAUGOMU ŽYMĖJIMU
- 52 - MEDIS SU SAUGOMU ŽYMĖJIMU
- 53 - MEDIS SU SAUGOMU ŽYMĖJIMU
- 54 - MEDIS SU SAUGOMU ŽYMĖJIMU
- 55 - MEDIS SU SAUGOMU ŽYMĖJIMU
- 56 - MEDIS SU SAUGOMU ŽYMĖJIMU
- 57 - MEDIS SU SAUGOMU ŽYMĖJIMU
- 58 - MEDIS SU SAUGOMU ŽYMĖJIMU
- 59 - MEDIS SU SAUGOMU ŽYMĖJIMU
- 60 - MEDIS SU SAUGOMU ŽYMĖJIMU
- 61 - MEDIS SU SAUGOMU ŽYMĖJIMU
- 62 - MEDIS SU SAUGOMU ŽYMĖJIMU
- 63 - MEDIS SU SAUGOMU ŽYMĖJIMU
- 64 - MEDIS SU SAUGOMU ŽYMĖJIMU
- 65 - MEDIS SU SAUGOMU ŽYMĖJIMU
- 66 - MEDIS SU SAUGOMU ŽYMĖJIMU
- 67 - MEDIS SU SAUGOMU ŽYMĖJIMU
- 68 - MEDIS SU SAUGOMU ŽYMĖJIMU
- 69 - MEDIS SU SAUGOMU ŽYMĖJIMU
- 70 - MEDIS SU SAUGOMU ŽYMĖJIMU
- 71 - MEDIS SU SAUGOMU ŽYMĖJIMU
- 72 - MEDIS SU SAUGOMU ŽYMĖJIMU
- 73 - MEDIS SU SAUGOMU ŽYMĖJIMU
- 74 - MEDIS SU SAUGOMU ŽYMĖJIMU
- 75 - MEDIS SU SAUGOMU ŽYMĖJIMU
- 76 - MEDIS SU SAUGOMU ŽYMĖJIMU
- 77 - MEDIS SU SAUGOMU ŽYMĖJIMU
- 78 - MEDIS SU SAUGOMU ŽYMĖJIMU
- 79 - MEDIS SU SAUGOMU ŽYMĖJIMU
- 80 - MEDIS SU SAUGOMU ŽYMĖJIMU
- 81 - MEDIS SU SAUGOMU ŽYMĖJIMU
- 82 - MEDIS SU SAUGOMU ŽYMĖJIMU
- 83 - MEDIS SU SAUGOMU ŽYMĖJIMU
- 84 - MEDIS SU SAUGOMU ŽYMĖJIMU
- 85 - MEDIS SU SAUGOMU ŽYMĖJIMU
- 86 - MEDIS SU SAUGOMU ŽYMĖJIMU
- 87 - MEDIS SU SAUGOMU ŽYMĖJIMU
- 88 - MEDIS SU SAUGOMU ŽYMĖJIMU
- 89 - MEDIS SU SAUGOMU ŽYMĖJIMU
- 90 - MEDIS SU SAUGOMU ŽYMĖJIMU
- 91 - MEDIS SU SAUGOMU ŽYMĖJIMU
- 92 - MEDIS SU SAUGOMU ŽYMĖJIMU
- 93 - MEDIS SU SAUGOMU ŽYMĖJIMU
- 94 - MEDIS SU SAUGOMU ŽYMĖJIMU
- 95 - MEDIS SU SAUGOMU ŽYMĖJIMU
- 96 - MEDIS SU SAUGOMU ŽYMĖJIMU
- 97 - MEDIS SU SAUGOMU ŽYMĖJIMU
- 98 - MEDIS SU SAUGOMU ŽYMĖJIMU
- 99 - MEDIS SU SAUGOMU ŽYMĖJIMU
- 100 - MEDIS SU SAUGOMU ŽYMĖJIMU

EKSPLIKACIJA		
SKLYPAS Nr.01 kad. nr. 0101/0033:83		
Nr.	ŽYMUO	PAVAIDINIMAS
1.	1.1	ILANKA TRENERIŲ KATERIAMS
2.	1.2	KANALAS
3.	1.3	ŠLUOZAS POTVYNIŲ VALDYMU SU PEŠIŲLIŲ LIETPU
4.	1.4	ŠLUOZAS SKYDŲ LAIKYMO VIETA (sezono metu)
5.	1.5	ŠLUPAS KATERIŲ NULEDIMUI Į VANDENĮ
6.	1.6	PRAMONINIŲ LAIVŲ ŠVARTAVIMOS KRANTINĖ
7.	1.7	IRKLUOJŲ PONTONINĖ PRIEPLAUKA
8.	1.8	VALČIŲ LAIKINO SANDĖLIavimo AKŠTELĖ (darbo laiku)
9.	1.9	APŽVALGOS AKŠTELĖ
10.	1.10	LAUKO SPORTO AKŠTELĖ
11.	1.11	PIETINIS KANALO VARTŲ MOLAS
12.	1.12	ŠIAURINIS KANALO VARTŲ MOLAS
13.		

EKSPLIKACIJA		
SKLYPAS Nr.02 kad. nr. 0101/0033:72		
Nr.	ŽYMUO	PAVAIDINIMAS
1.	2.1	SPORTO PASKIRTIES PASTATAS - IRKLAIVIMO BAZĖ
2.	2.2	VALČIŲ ELINGO PASTATAS - POŽEMINIS STATINYS
3.	2.3	DVIRAČIŲ STOGNĖ
4.	2.4	INŽINERINIŲ ĮRENGINIŲ PRIEDUOBĖ
5.	2.5	BUTINIŲ RŪŠIUJAMŲ ATLEKIŲ KONTEINERIAI
6.	2.6	ELEKTROS KOMERCINĖS APSKAITOS SPINTA (SKYDAS) - KAS
7.		

SKLYPO RODIKLIAI		
1.	Sklypo plotas	0000
2.	Sklypo užstatymo plotas	0000
3.	Sklypo užstatymo tankis	0000
4.	Sklypo užstatymo intensyvumas	0000
5.	Sklypo apželdintas plotas	0000
6.	Priekšausumų želdynų plotas	0000
7.	Keliamųjų dangų plotas	0000
8.	Automobilių stovėjimo vietų skaičius	0000

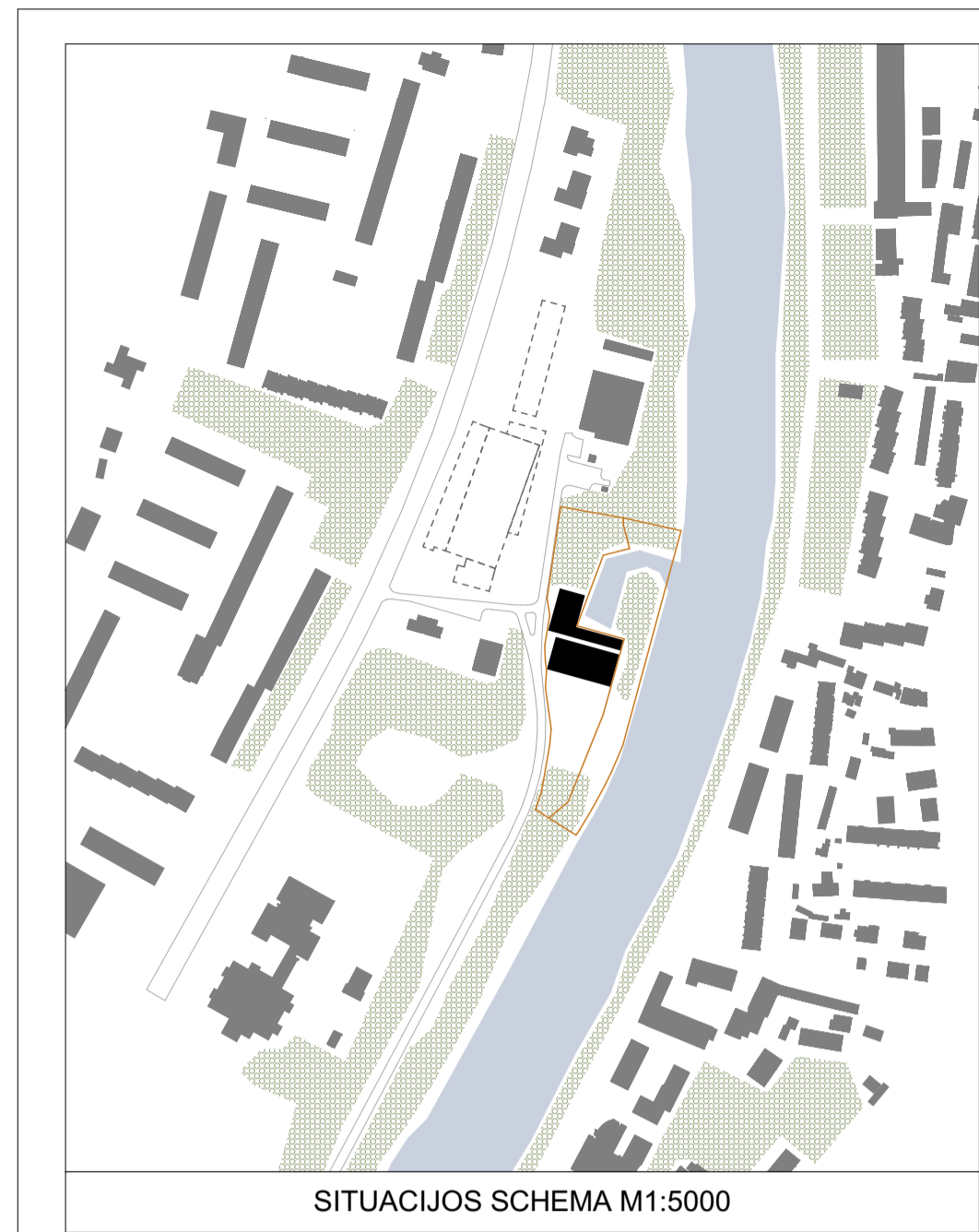
SERVITUTAI		
Sklypo (jo dalies) Nr.	Kiti reglamentai	Pastabos
S.1.1	437	Servitutas (211) – teisė ribotai naudotis žemės sklypo dalimi kitas tikslais (visuomenės poreikiams) (tarnaujantis); (212) – teisė laikyti reikšmingas statybas bei objektus (tarnaujantis); (222) – teisė taisyti, aptarnauti, naudoti požemines, antžemines komunikacijas (tarnaujantis); (223) – teisė transporto priemonėmis, naudoti pėsčiųjų takus (tarnaujantis).
S.1.2	805	Servitutas (211) – teisė ribotai naudotis žemės sklypo dalimi kitas tikslais (visuomenės poreikiams) (tarnaujantis); (212) – teisė laikyti reikšmingas statybas bei objektus (tarnaujantis); (222) – teisė taisyti, aptarnauti, naudoti požemines, antžemines komunikacijas (tarnaujantis).
S.1.3	938	Servitutas (211) – teisė ribotai naudotis žemės sklypo dalimi kitas tikslais (visuomenės poreikiams) (tarnaujantis); (212) – teisė laikyti reikšmingas statybas bei objektus (tarnaujantis); (222) – teisė taisyti, aptarnauti, naudoti požemines, antžemines komunikacijas (tarnaujantis).
S.1.4	176	Servitutas (222) – teisė taisyti, aptarnauti, naudoti požemines, antžemines komunikacijas (tarnaujantis).
S.2.1	165	Servitutas (211) – teisė ribotai naudotis žemės sklypo dalimi kitas tikslais (visuomenės poreikiams) (tarnaujantis); (212) – teisė laikyti reikšmingas statybas bei objektus (tarnaujantis); (222) – teisė taisyti, aptarnauti, naudoti požemines, antžemines komunikacijas (tarnaujantis); kelio servitutas (215) – teisė važiuoti transporto priemonėmis, naudoti pėsčiųjų takus (tarnaujantis).
S.2.2	454	Servitutas (211) – teisė ribotai naudotis žemės sklypo dalimi kitas tikslais (visuomenės poreikiams) (tarnaujantis); (212) – teisė laikyti reikšmingas statybas bei objektus (tarnaujantis); (222) – teisė taisyti, aptarnauti, naudoti požemines, antžemines komunikacijas (tarnaujantis).
S.2.3	207	Servitutas (211) – teisė ribotai naudotis žemės sklypo dalimi kitas tikslais (visuomenės poreikiams) (tarnaujantis); (212) – teisė laikyti reikšmingas statybas bei objektus (tarnaujantis); (222) – teisė taisyti, aptarnauti, naudoti požemines, antžemines komunikacijas (tarnaujantis).

SUTARTINIAI ŽYMĖJIMAI		
Nr.	ŽYMUO	PAVAIDINIMAS
1.	---	SKLYPŲ RIBOS
2.	---	PROJEKTUOJAMO PASTATO KONTŪRAS
3.	---	KONSOLINĖ PASTATO DALIS
4.	---	POŽEMINIS STATYBOS RIBA
5.	---	DARBIŲ VYKDYMO RIBA (DVR)
6.	---	GATVIŲ RAUDONOSIOS LINIJOS
7.	---	STATYBOS ZONOS RIBA PAGAL DETALIŲ PLANĄ
8.	---	SERVITUTAI (detaliau žr. servitutų lentelę)
9.	15.01 m	ĮVAŽIAVIMAS Į SKLYPĄ
10.	---	PAGRINDINIS ĖJIMAS Į KORPUSĄ
11.	---	PAPILDOMAS ĖJIMAS Į KORPUSĄ
12.	---	GASRINKIO AUTOMOBILIO SUSTŪJIMO (k12m) IR APŠVIETIMO ĮRENGINIŲ AKŠTELĖS
13.	---	PROJEKTUOJAMA ALTIITUDE ESAMA ALTIITUDE
14.	---	PAVRISNIO VANDENS TELKIMO (NERIES) APSAUGOS ZONA
15.		
16.		
17.		
18.		

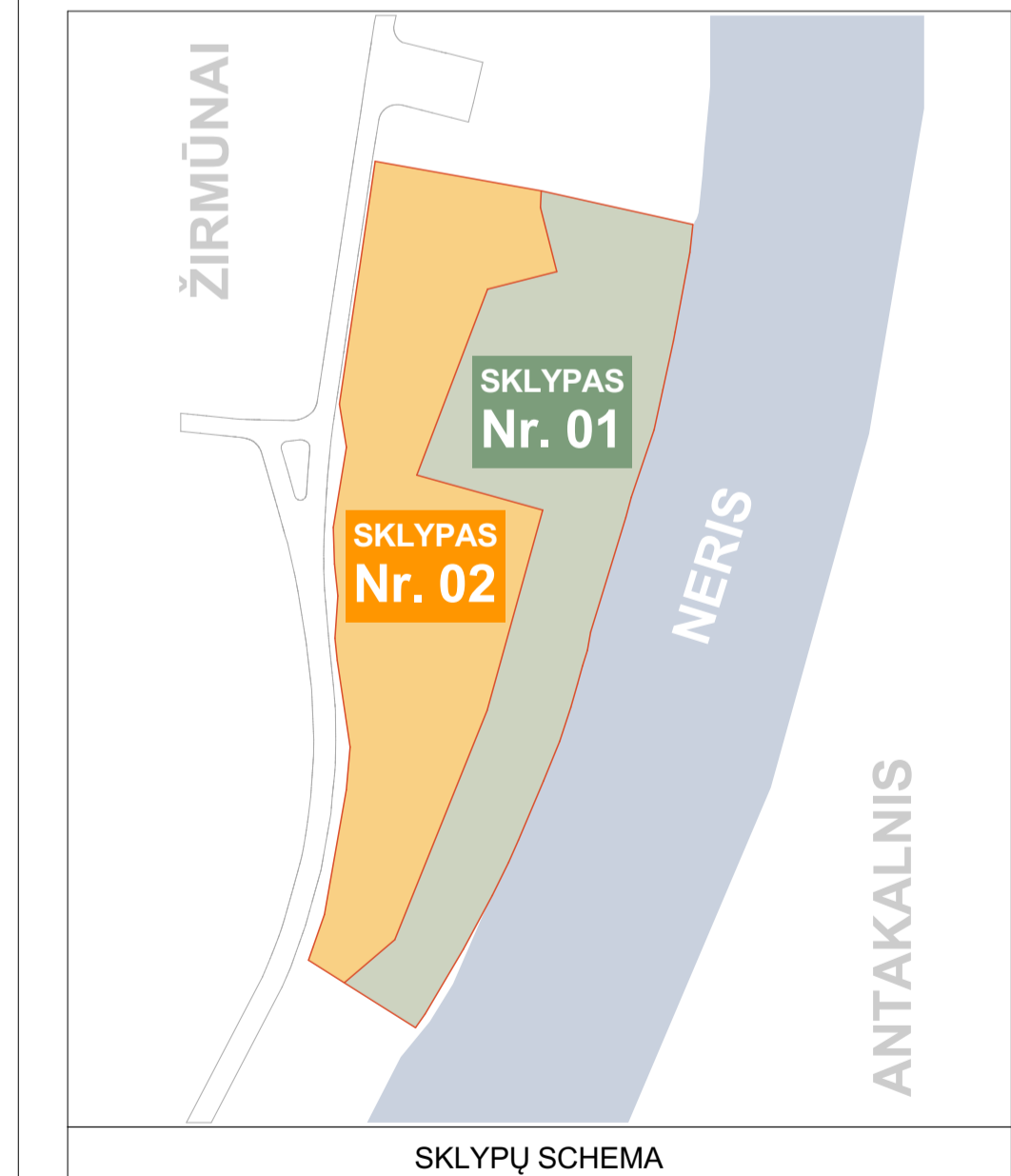
DANGŲ IR SKLYPO ELEMENTŲ ŽYMĖJIMAI		
Nr.	ŽYMUO	PAVAIDINIMAS
1.	---	NERIES UPĖ (ESAMAS VANDUO)
2.	---	PROJEKTUOJAMA ILANKA (PROJEKTUOJAMAS VANDUO)
3.	---	GRANITO PLOKŠTĖS
4.	---	GRANITO TRINKELĖS
5.	---	TAMSIOS BETONINĖS TRINKELĖS
6.	---	BETONINĖS TRINKELĖS
7.	---	SKALDA
8.	---	ŽŪ (SPĖJAMIEJI, APSISPRENDIMO PAVIRŠIAI)
9.	---	ŽŪ VEDAMIEJI PAVIRŠIAI
10.	---	ZEMŲGAI ŽELDNIAI (Gruntas gila + 10.00m)
11.	---	ZEMŲGAI ŽELDNIAI GRINDINIO LYGYJE (Gruntas gila + 10.00m)
12.	---	ZEMŲGAI ŽELDNIAI KLIMBOSĖ H0.20m (Gruntas gila + 10.00m)
13.	---	ZEMŲGAI ŽELDNIAI FORMUOJAMOSĖS KALVELĖS (Gruntas gila + 10.00m)
14.	---	ŽOLINIAI AUGALAI NATŪRALIAME GRUNTE
15.	---	HŪRŲ GRUPĖS, GYVATVORĖS
16.	---	
17.	---	
18.	---	
19.	---	
20.	---	
21.	---	ESAMI SAUGOMI MEDŽIAI
22.	---	ESAMI ŠALINAMI MEDŽIAI
23.	---	ARBORISTŲ SIŪLOMI ŠALINTI MEDŽIAI
24.	---	SODINAMI MEDŽIAI (konkrečios rūšys pateikiamos atskirame želdynų plane)

Planas tipas: Topografinis planas - pilnas turinys	UAB "Geokada"
Prasymo Nr.: TIIIS1-20240723-046408	įm. kodas 300019617, Laivės pr. 71b-65
Objekto adresas: Vilnius, Žirmūnų g. 1P	
Mastelis: 1:500	Kv. paž. Nr. Vardas, pavardė
Koordinatų sistema: LKS-94	IGKV-180
Aukščių sistema: LAS07	Mindaugas Druškas
Geoido modelis: LIT20G	
Verikalus: 10	
Užsakovas: Privatus asmuo	MINDAUGAS DRUŠKAS 2024.07.23
	Priedų SK: 12.55.03403300
	Lapų sk.: 1
	Lapo Nr.: 1





SITUACIJOS SCHEMA M1:5000



SKLŲPŲ SCHEMA

**PROJEKTO NULIS**  
584 000 000  
6 063 200 000

- PASTABOS:**
1. Traukėjų kėlimo ir montavimo darbai.
  2. Visi išvardinti darbai atliekami techninio projekto metu.
  3. Brėžinyje nurodyti naujai sodinami medžiai ir dekoratyvinių želdinių veislos tikslinamos Techninio projekto metu.
  4. Sodiniai medžiai ir krūmų būlina atsižvelgti į STR 2.02.09:2005 "Mažaisiais leidimais atstumi tarp želdinių ir statinių elementų, užtikrinant statinių mechaninį pastovumą" katalože pateiktas atstumus.
  5. Sklypas patenka į Vilniaus senamiesčio (kodas 16073) vizualinės apsaugos zoną pagal STR 2.06.04:2014 "Galvės ir vietinės apšvietimo katalo. Brėžinyje nurodyti".
  6. Kėlimo žemėlapis, pėsčiųjų kėlimo ir kt. elementai turėtų būti įrengiami (vertinant dirvų ir pėsčiųjų eismui taikoma apsaugos zoną pagal STR 2.06.04:2014 "Galvės ir vietinės apšvietimo katalo. Brėžinyje nurodyti").
  7. Kėlimo žemėlapis turi būti montuojami ant kronšteinų (nuskaidyti detalės).
  8. Atkreipti dėmesį, kad pėnegas apšvietimo atramas, šviestofonų, kėlimo žemėlių stulpai turi būti patikami patiesiems min. 1.50 m be kiūdų (į šį atstumą neįskaičiuojant pėnegas juostos kėlimo žemėlių, apšvietimo stulpams ir kėlimo atramoms).
  9. Statybos metu montuojant kėlimo žemėlių turi būti atsižvelgti į esančią situaciją ir esant galimybei kėlimo žemėlius montuoti ant apšvietimo atramų (tarp patiekiant daugiau erdvės pastatymams).
  10. Vidurvaizis "Susisiekimo pėsčiomis projektų Vilniaus miesto savivaldybėje rengimo ir įgyvendinimo rekomendacijos", esant galimybei, įgyvendinti kėlimo žemėlių stulpus su šiluminėmis bortošiomis rengiant.
  11. Dirvų, takų nusidriekimų borto pėnegas ir jų medžiagų kėlimas (bortelis su rudytoju šorty, bortelis su rudytoju viduje) tikslinamas statybos metu.
  12. Dirvų takas skersiniai borteliu rengiant.
  13. Dirvų takas ženklinamas kėlimo žemėlyje.
  14. Statybos metu įrengiant vėdinimo sistemą, reikia vadovautis "Susisiekimo pėsčiomis projektų Vilniaus miesto savivaldybėje rengimo ir įgyvendinimo rekomendacijos", 60 cm atstumu iš abiejų vėdinimo paviršiaus pusių neturi būti (nuo vėdinimo paviršiaus krašto), neturi būti jokių kiūdų.
  15. Brėžinyje nurodytas preliniarus susisiekimo komunikacijų, inžinerinių tinklų, automobilių stovėjimo vietų ir želdinių išdėstymas, kuris bus tikslinamas Techninio projekto metu.
  16. Brėžinyje nurodyti medžiai.

EKSPLIKACIJA		
SKLŲPAS Nr.01 kad. nr. 0101/0033:83		
Nr.	ŽYMUO	PAVAIDINIMAS
1.	1.1	ILANKA TRENERIŲ KATERIAMS
2.	1.2	KANALAS
3.	1.3	ŠLIUZAS POTVYNIŲ VALDYMOUI SU PEŠČIŲ LIUPTU
4.	1.4	ŠLIUZAS SKYDŲ LAIKYMO VIETA (sezono metu)
5.	1.5	ŠILPAS KATERIŲ NULEDIMUI Į VANDENĮ
6.	1.6	PRAMONINIŲ LAIVŲ ŠVARTAVIMOS KRANTINĖ
7.	1.7	IRKLIUOTOJŲ PONTONINE PRIEPLAUKA
8.	1.8	VALČIŲ LAIKINO SANDĖLAVIMO AIKŠTELĖ (darbo laiku)
9.	1.9	APŽVALGOS AIKŠTELĖ
10.	1.10	LAUKO SPORTO AIKŠTELĖ
11.	1.11	PIETINIS KANALO VARTŲ MOLAS
12.	1.12	ŠIAURINIS KANALO VARTŲ MOLAS
13.		

SKLŲPAS Nr.02 kad. nr. 0101/0033:72		
Nr.	ŽYMUO	PAVAIDINIMAS
1.	2.1	SPORTO PASKIRTIES PASTATAS - IRKLAIVŲ BAZĖ
2.	2.2	VALČIŲ ELINGO PASTATAS - POŽEMINIS STATINYS
3.	2.3	DVIKRAČIŲ STOGNĖ
4.	2.4	INŽINERINIŲ ĮRENGINIŲ PRIEDUOBĖ
5.	2.5	BUTINIŲ RŪŠIŲJŲ ATLEKIŲ KONTEINERIAI
6.	2.6	ELEKTROS KOMERČINĖS APSKAITOS SPINTA (SKYDAS) - KAS
7.		

SKLŲPO RODIKLIAI	
1. Sklypo plotas	0000
2. Sklypo užstatymo plotas	0000
3. Sklypo užstatymo tankis	0000
4. Sklypo užstatymo intensyvumas	0000
5. Sklypo apželdintas plotas	0000
6. Prieškompiuterinių želdinių plotas	0000
7. Kėlimo dangų plotas	0000
8. Automobilių stovėjimo vietų skaičius	0000

SERVITUTAI		
Sklypo (jo dalies) Nr.	Kiti reglamentai	Pastabos
S 1.1 437	Servitutas (211) – teisė ribotai naudotis žemės sklypo dalimi kitas sklypas (visuomenės poreikiams) (tarnaujantis); (212) – teisė laikyti rekreacines batortijas bei objektus (tarnaujantis); (222) – teisė taisyti, aptarnauti, naudoti požemines, antžemines komunikacijas (tarnaujantis); Kėlimo servitutas (215) – teisė važiuoti transporto priemonėmis, naudotis pėsčiųjų taku (tarnaujantis).	Atsižvelgiant į žemės sklypo ribojimą ir jame planuojamą statybą, ant servituto ribose planuojamų statinių, esančių pėsčiųjų takų, kėlimo žemėlių, statinių, želdinių įrengimas nepažeidžiant servituto sąlykų, kurios apima: Servitutas skiriamas privačios aptarnaujamam ir specialiam transportui.
S 1.2 805	Servitutas (211) – teisė ribotai naudotis žemės sklypo dalimi kitas sklypas (visuomenės poreikiams) (tarnaujantis); (212) – teisė laikyti rekreacines batortijas bei objektus (tarnaujantis); (222) – teisė taisyti, aptarnauti, naudoti požemines, antžemines komunikacijas (tarnaujantis).	
S 1.3 938	Servitutas (211) – teisė ribotai naudotis žemės sklypo dalimi kitas sklypas (visuomenės poreikiams) (tarnaujantis); (212) – teisė laikyti rekreacines batortijas bei objektus (tarnaujantis); (222) – teisė taisyti, aptarnauti, naudoti požemines, antžemines komunikacijas (tarnaujantis).	Teisė pivaiki vartoti, kateams ir kitoms vartoti transporto priemonėmis
S 1.4 176	Servitutas (222) – teisė taisyti, aptarnauti, naudoti požemines, antžemines komunikacijas (tarnaujantis).	
S 2.1 165	Servitutas (211) – teisė ribotai naudotis žemės sklypo dalimi kitas sklypas (visuomenės poreikiams) (tarnaujantis); (212) – teisė laikyti rekreacines batortijas bei objektus (tarnaujantis); (222) – teisė taisyti, aptarnauti, naudoti požemines, antžemines komunikacijas (tarnaujantis); Kėlimo servitutas (215) – teisė važiuoti transporto priemonėmis, naudotis pėsčiųjų taku (tarnaujantis).	Atsižvelgiant į žemės sklypo ribojimą ir jame planuojamą statybą, ant servituto ribose planuojamų statinių, esančių pėsčiųjų takų, kėlimo žemėlių, statinių, želdinių įrengimas nepažeidžiant servituto sąlykų, kurios apima: Servitutas skiriamas privačios aptarnaujamam ir specialiam transportui.
S 2.2 454	Servitutas (211) – teisė ribotai naudotis žemės sklypo dalimi kitas sklypas (visuomenės poreikiams) (tarnaujantis); (212) – teisė laikyti rekreacines batortijas bei objektus (tarnaujantis); (222) – teisė taisyti, aptarnauti, naudoti požemines, antžemines komunikacijas (tarnaujantis).	Atsižvelgiant į žemės sklypo ribojimą ir jame planuojamą statybą, ant servituto ribose planuojamų statinių, esančių pėsčiųjų takų, kėlimo žemėlių, statinių, želdinių įrengimas nepažeidžiant servituto sąlykų, kurios apima: Servitutas skiriamas privačios aptarnaujamam ir specialiam transportui.
S 2.3 207	Servitutas (211) – teisė ribotai naudotis žemės sklypo dalimi kitas sklypas (visuomenės poreikiams) (tarnaujantis); (212) – teisė laikyti rekreacines batortijas bei objektus (tarnaujantis); (222) – teisė taisyti, aptarnauti, naudoti požemines, antžemines komunikacijas (tarnaujantis).	

SUTARTINIAI ŽYMĖJIMAI		
Nr.	ŽYMUO	PAVAIDINIMAS
1.	---	SKLŲPŲ RIBOS
2.	---	PROJEKTUOJAMO PASTATO KONTŪRAS
3.	---	KONSOLINĖ PASTATO DALIS
4.	---	POŽEMINIS STATYBOS RIBA
5.	---	DARBIŲ VYKDYMO RIBA (DVR)
6.	---	GATVIŲ RAUDONOSIOS LINIJOS
7.	---	STATYBOS ZONOS RIBA PAGAL DETALIŲ PLANĄ
8.	---	SERVITUTAI (detaliau žr. servitutų lentelę)
9.	15.01 m	ĮVAŽAVIMAS Į SKLŲPĄ
10.	---	PAGRINDINIS ĖJIMAS Į KORPUSĄ
11.	---	PAPILDOMAS ĖJIMAS Į KORPUSĄ
12.	---	GASRINIO AUTOMOBILIO SUSIJIMO (K12m) IR APŠVIETIMO (K12m) AIKŠTELĖS
13.	---	PROJEKTUOJAMA ALTIITUDE ESAMA ALTIITUDE
14.	---	PAVIRŠINIO VANDENS TELKIMO (NERIS) APSAUGOS ZONA
15.		
16.		
17.		
18.		

DANGŲ IR SKLŲPO ELEMENTŲ ŽYMĖJIMAI		
Nr.	ŽYMUO	PAVAIDINIMAS
1.	---	NERIES UPĖ (ESAMAS VANDUO)
2.	---	PROJEKTUOJAMA ILANKA (PROJEKTUOJAMAS VANDUO)
3.	---	GRANITO PLOKŠTES
4.	---	GRANITO TRINKĖLĖS
5.	---	TAMSIŲ BETONINĖS TRINKĖLĖS
6.	---	BETONINĖS TRINKĖLĖS
7.	---	SKALDA
8.	---	Žn (SPĖJAMIEJI, APSISPINDIMO PAVIRŠIAI)
9.	---	Žn VEDAMIEJI PAVIRŠIAI
10.	---	ZEMŲGAI ŽELDINIAI (Grunto gylis + H0.20m)
11.	---	ZEMŲGAI ŽELDINIAI GRINDINIO LYGYJE (Grunto gylis + H0.40m)
12.	---	ZEMŲGAI ŽELDINIAI KLIMBŲSE H0.20m (Grunto gylis + H0.40m)
13.	---	ZEMŲGAI ŽELDINIAI FORMUOJAMOS KALVELESE (Grunto gylis + H0.50m)
14.	---	ŽOLINIAI AUGALAI NATŪRALIAME GRUNTE
15.	---	HŪRŲŲ GRUPĖS, GYVATVORĖS
16.		
17.		
18.		
19.		
20.		
21.		
22.		
23.		
24.		
25.		
26.		
27.		
28.		
29.		
30.		
31.		
32.		
33.		
34.		
35.		
36.		
37.		
38.		
39.		
40.		
41.		
42.		
43.		
44.		
45.		
46.		
47.		
48.		
49.		
50.		
51.		
52.		
53.		
54.		
55.		
56.		
57.		
58.		
59.		
60.		
61.		
62.		
63.		
64.		
65.		
66.		
67.		
68.		
69.		
70.		
71.		
72.		
73.		
74.		
75.		
76.		
77.		
78.		
79.		
80.		
81.		
82.		
83.		
84.		
85.		
86.		
87.		
88.		
89.		
90.		
91.		
92.		
93.		
94.		
95.		
96.		
97.		
98.		
99.		
100.		

SUTARTINIAI ŠILUMOS TINKLŲ ŽYMĖJIMAI		
Nr.	ŽYMUO	PAVAIDINIMAS
1.	---	TERMOFAKCIJAI ŠILUMOS TINKLAI

SUTARTINIAI ELEKTROS TINKLŲ ŽYMĖJIMAI		
Nr.	ŽYMUO	PAVAIDINIMAS
1.	---	PROJEKTUOJAMAS IRI TIV (TAMPOS) ELEKTROS KABELIS
2.	---	PROJEKTUOJAMAS APSAUGINIS VAMZDIS
3.	---	PROJEKTUOJAMA ŽEMINIO JUOSTA

SUTARTINIAI VANDENTIEKIO IR NUOTEKŲ ŽYMĖJIMAI		
Nr.	ŽYMUO	PAVAIDINIMAS
1.	---	ISKELIAMIE TINKLAI
2.	---	BUTINIŲ NUOTEKŲ TINKLAI
3.	---	VANDENTIEKIO TINKLAI
4.	---	LIETAUS NUOTEKŲ TINKLAI
5.	---	NAIKINAMI TINKLAI

Plano tipas: Topografinis planas - pilnas turinys  
 Prašymo Nr.: TIIIS-1-20240723-046408  
 Objektas: Vilniaus, Žirmūnų g. 1P  
 Mastelis: 1:500  
 Pagrindinis objekto tikslumas, cm: 10  
 Ušakovas: Privatus asmuo

UAB "Geokada"  
 jms. kodas 300019637, Laivės pr. 71b-65, Vilnius

Kv. paž. Nr.: V. Vardas, pavardė: ...  
 1GKV-180 Mindaugas Druksis  
 MINDAUGAS DRUSKIS 2024.07.23 12:55:03+0300  
 Priedų SK: ... Lapų sk.: 1 Lapo Nr.: 1

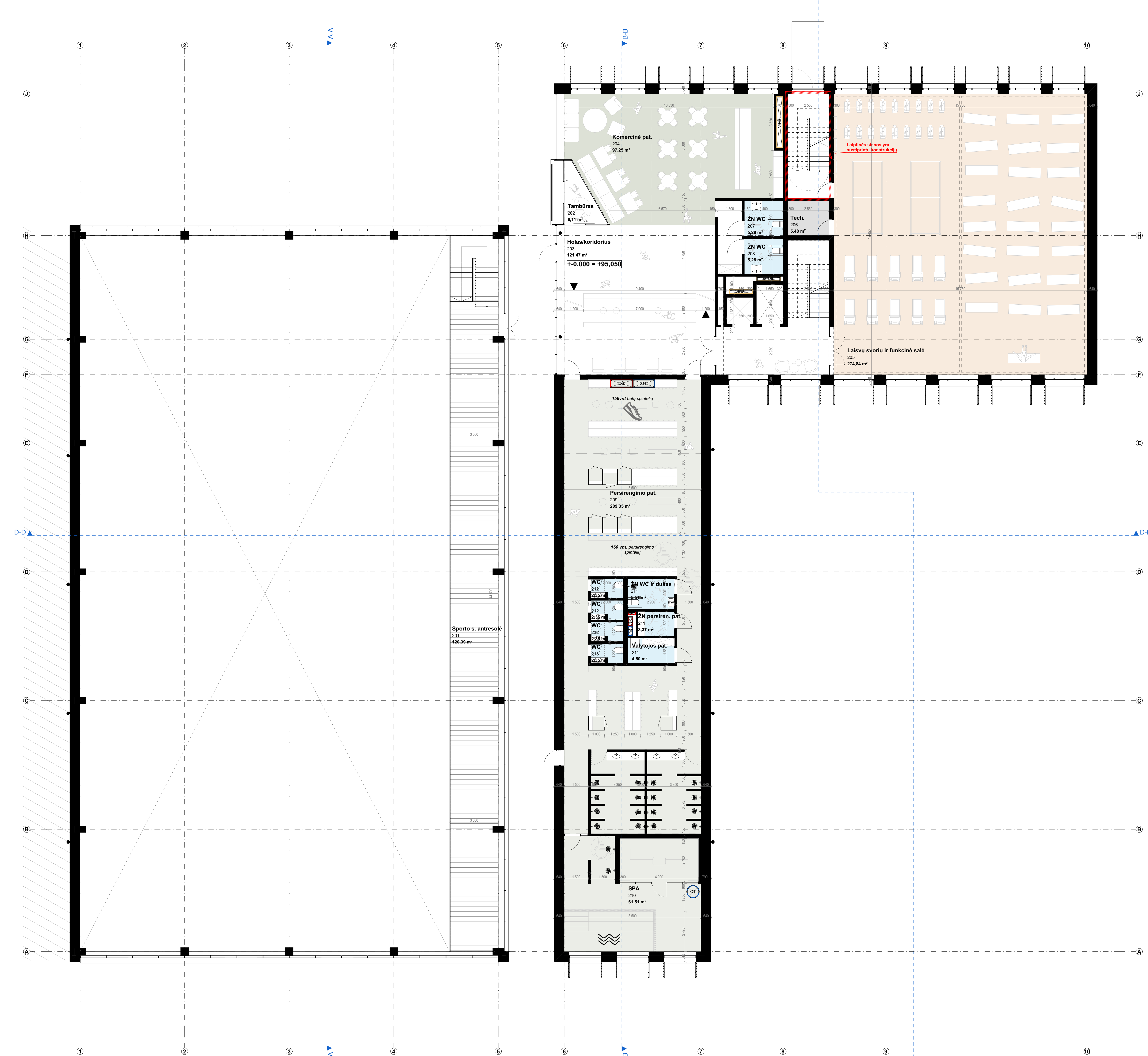
aketurī		Dokumentas	
Kv. Nr.	Adresas	Objektas	Sklypo pavadinimas
A1451/A0387	PV Lukas Rekevičius	Objektas: Sporto parkieties pastato – irklavimo bazės, garažo, hidrotechnikos statinių, kėlimo žemėlių, inžinerinių tinklų, statybos ir aplinkos įveiklinimo adresu, Žirmūnų g. 1P, Vilniuje, statybos projektas	Sklypo pavadinimas: Sklypo sutarimų dalis
A1789/A0518	PDV... Rimantė Valakonytė-Mačulienė		
A1463	ARCH Milda Rekevičienė		
	ARCH Eimantas Drapanauskis		
	ARCH Edvardas Vokštonavičius		
	ARCH Kotryna Žigytaitė		

Skalbos trump. LT	Skalbos pav. LT	LAPŲ	LAPŲ
	VILNAUS MIESTO SAVIVALDYBĖS ADMINISTRACIJA	A164-PP-01.3	1 1





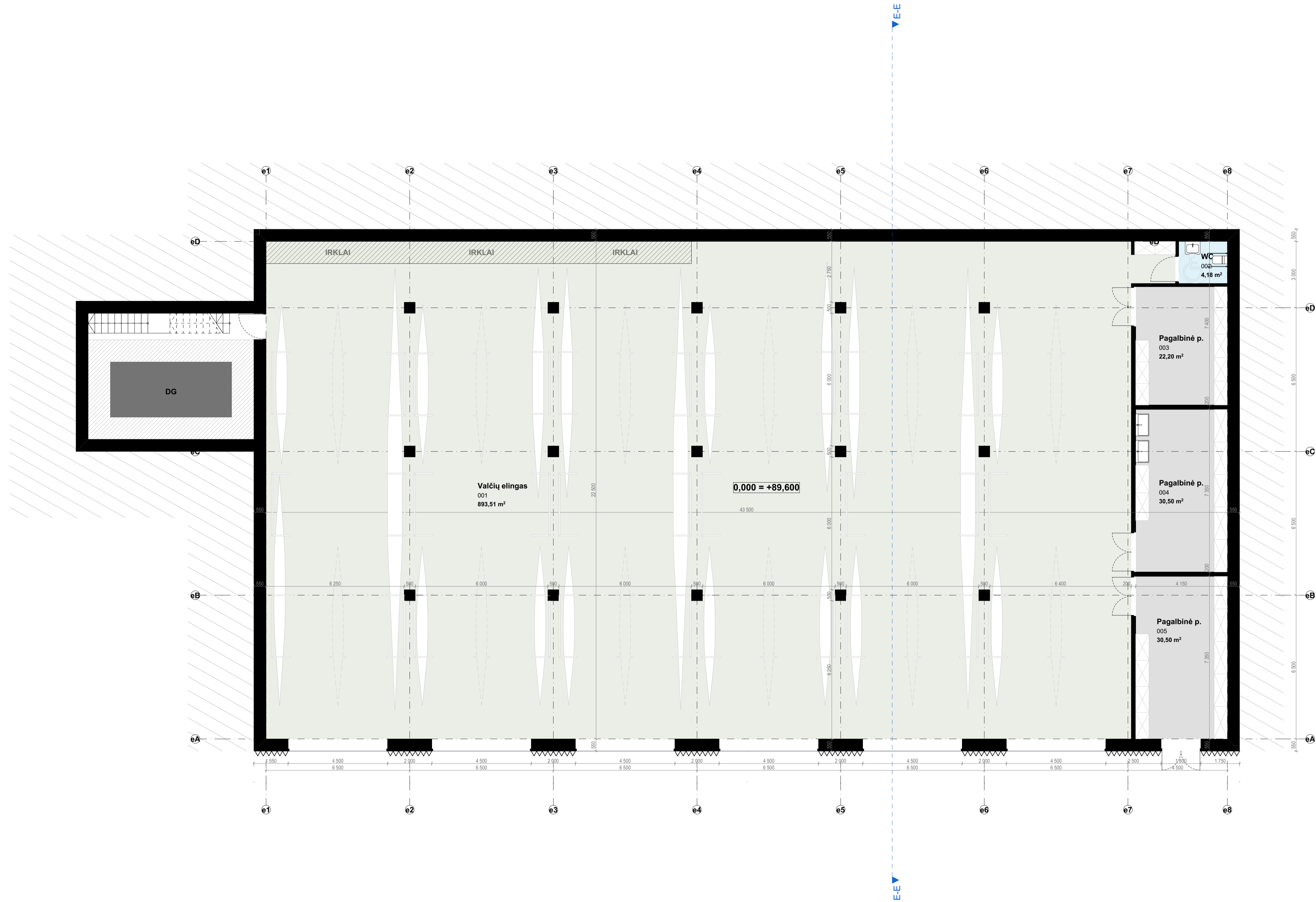
PRIMO AJŪSTO EKSPLIKACIJA		
Pat. nr.	Patalpo pavadinimas	Plotas, m <sup>2</sup>
201	Sporto s. antresolė	120,39
202	Tamboras	6,11
203	Holai/koridorius	121,47
204	Komerinė pat.	97,25
205	Laisvų svorių ir funkcinė salė	274,84
206	Tech.	5,48
207	ŽN WC	5,28
208	ŽN WC	5,28
209	Persirengimo pat.	209,35
210	SPA	61,51
211	Valytojos pat.	4,50
211	ŽN perein. pat.	3,37
211	ŽN WC ir dušas	5,51
212	WC	2,35
212	WC	2,35
212	WC	2,35
213	WC	2,35
		<b>102,74</b>



5	2024-10-07	Dešimt, vidurinė, specialiųjų mokymų ir natūrijų patalpa	
6	2024-10-07	Leidimo statusas. Ketinama pradėti (2) ketonai	
Kl. Nr. Sak. Nr. M. Nr.	aketur Laisvų svorių ir funkcinė salė Komerinė pat. Tamboras	Objektas	Sporto pastatas – įkėlimo bazė, garažo, hidrotechnikos statinys, kelių mokyklinių statinių, išmėgimų ir treniruočių salės, SPA ir aprūpinimo infrastruktūra, Žemėnašų g. 10, Vilnius, statybos projekto
		Projekto pavadinimas	Dešimt, vidurinė, specialiųjų mokymų ir natūrijų patalpa
A1551-A0237	IV	Laisvų svorių ir funkcinė salė	
A1781-A0216	PDV...	Rinkta Valdytojų- Mokymų	Dešimt, vidurinė, specialiųjų mokymų ir natūrijų patalpa
A1463	ARCI	Mėta Raskaitė	Skaitmeninio pavadinimo data
	ARCI	Ernestas Dropanas	
	ARCI	Ernestas Dropanas	
	ARCI	Kęstutis Žilinskas	
			Skaitmeninio pavadinimo
			Prieš skaitmeninio pavadinimo
			M 1:500
Archi. Nr. 17	Statybos	Dešimt, vidurinė, specialiųjų mokymų ir natūrijų patalpa	LAPV LAPM
	VILNAUS MĖSTO SAVIVALDYBĖS ADMINISTRACIJA	A154-PP-SK-02.3	1 1



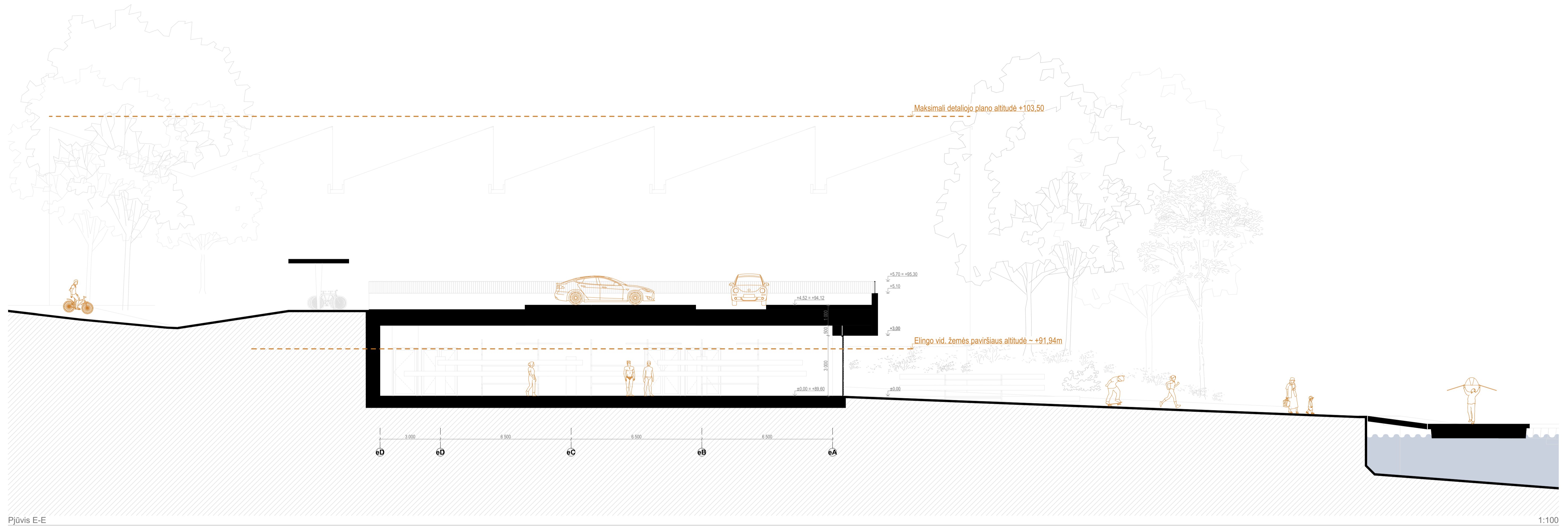
ELINGO PATALPŲ EKSPLIKACIJA		
Pat. nr.	Patalpos pavadinimas	Plotas, m²
001	Valčių elingas	893,51
002	WC	4,18
003	Pagalbinė p.	22,20
004	Pagalbinė p.	30,50
005	Pagalbinė p.	30,50
		<b>980,89 m²</b>



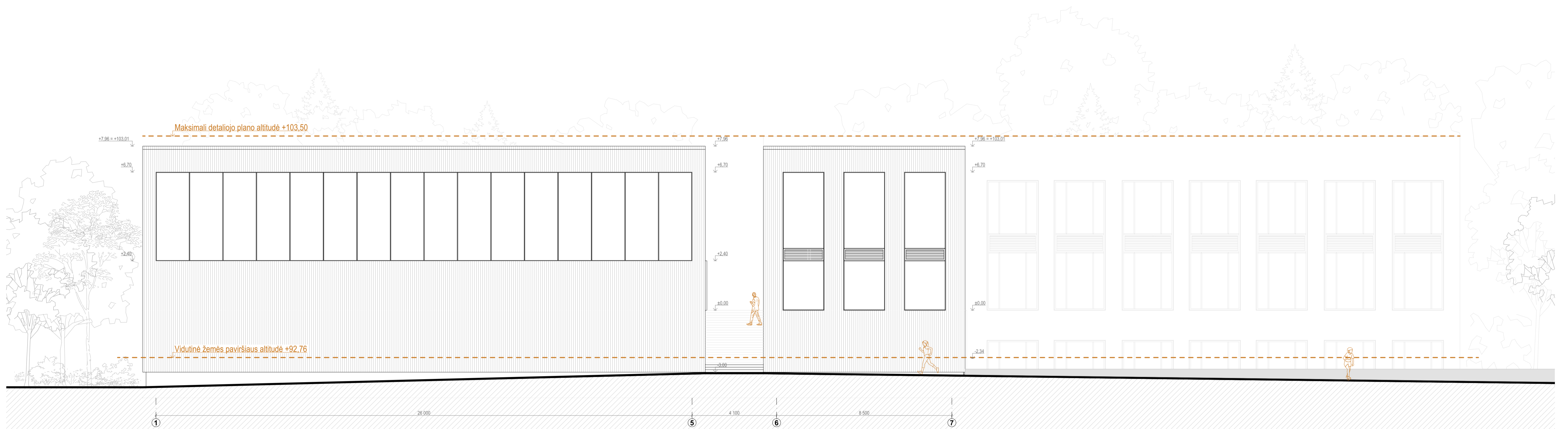
0	2024-10-07	Dėmimui, viešinimui, specialiųjų reikalavimų ir sąlygų gavimui		
Laida	Bėdimo data	Laidos statusas. Keitimo priežastis (jei taikoma)		
Kvėl. dok. Nr.	aketuri	Objektas: Sporto parkieties pastato – įkavimo bazės, garažo, hidrotechnikos staličių, kelių inžinerinių staličių, inžinerinių tinklų, statybos ir aplinkos įveikimo adresu, Žirmūnų g. 1P, Vilniuje, statybos projektas		
A1451 / A0387	PV	Lukas Rekevičius	Dokumento pavadinimas: Statinio architektūros dalis	
A1789 / A0518	PDV...	Rimantė Valeckonytė- Mačiulienė		
A1463	ARCH	Milda Rekevičienė		
	ARCH	Eimantas Džirpanauskis		
	ARCH	Edvinas Voiskunovič		
	ARCH	Kotryna Žirgulytė	Braižnio pavadinimas: Elingo planas	
			M 1:100	LADA
				0
Kalbos trump. LT	Stalybių:	VILNAUS Miesto SAVIVALDYBĖS ADMINISTRACIJA	Dokumento žymuo:	LAPU LAPAI
			A164-PP-SA-02.5	1 1







0	2024-10-07	Derinimui, viešimui, specialiųjų reikalavimų ir sąlygų gavimui	
Laida	Bėdimo data	Laidos statusas. Keitimo priežastis (jei taikoma)	
Kreml. dok. Nr.	<b>aketuri</b> UAB "AKETURI ARCHITECTURE" BIRŽIŲ G. 1A, LT-01108 VILNIUS REGISTRAS Nr. 301010000 www.aketuri.lt	Objektas: Sporto parkieties pastato – įkvavimo bazės, garažo, hidrotechnikos staličių, kelių inžinerinių staličių, inžinerinių tinklų, statybos ir aplinkos įveiklinimo adresu, Žirmūnų g. 1P, Vilniuje, statybos projektas	
A1451 / A0387	PV	Lukas Rekevičius	
A1789 / A0518	PDV...	Rimantė Valeckonytė- Mačiulienė	Dokumento pavadinimas:
A1463	ARCH	Milda Rekevičienė	Statinio architektūros dalis
	ARCH	Eimantas Drapanauskis	
	ARCH	Edvinas Volkunovič	Braižnio pavadinimas:
	ARCH	Kotryna Žirgulytė	Pjūvis E-E
			M 1:100
	Stalybos:		Dokumento žymuo:
Kalbos trump. LT	VILNAUS Miesto SAVIVALDYBĖS ADMINISTRACIJA	A164-PP-SA03.3	LAPŲ LAPAI
			1 1



Fasadas tarp ašių 1-7

1:100



Fasadas tarp ašių 10-1

1:100

0	2024-10-07	Derinimui, viešimui, specialiųjų reikalavimų ir sąlygų gavimui
Laida	Bėdimo data	Laidos statusas. Keitimo priežastis (jei taikoma)
Kreml. dok. Nr.	<b>aketuri</b> UAB "AKETURI" ARCHYTOŲ BŪKLINĖ LITVAKA 11 VILNIUS www.aketuri.lt	Objektas: Sporto parkieties pastato – įkavimo bazės, garažo, hidrotechnikos statinių, kelių inžinerinių statinių, inžinerinių tinklų, statybos ir aplinkos įveikimo adresu, Žirmūnų g. 1P, Vilniuje, statybos projektas
A1451 / A0387	PV	Lukas Rekevičius
A1789 / A0518	PDV...	Rimantė Valeckonytė- Mačiulienė
A1463	ARCH	Milda Rekevičienė
	ARCH	Eimantas Dispanauskis
	ARCH	Edvinas Volkunovič
	ARCH	Kotryna Žirgulytė
	Stalybinis	
Kalbos trump. LT	VILNAUS Miesto SAVIVALDYBĖS ADMINISTRACIJA	Dokumentas žymus: A164-PP-SA-04.1
		0
		1
		1



