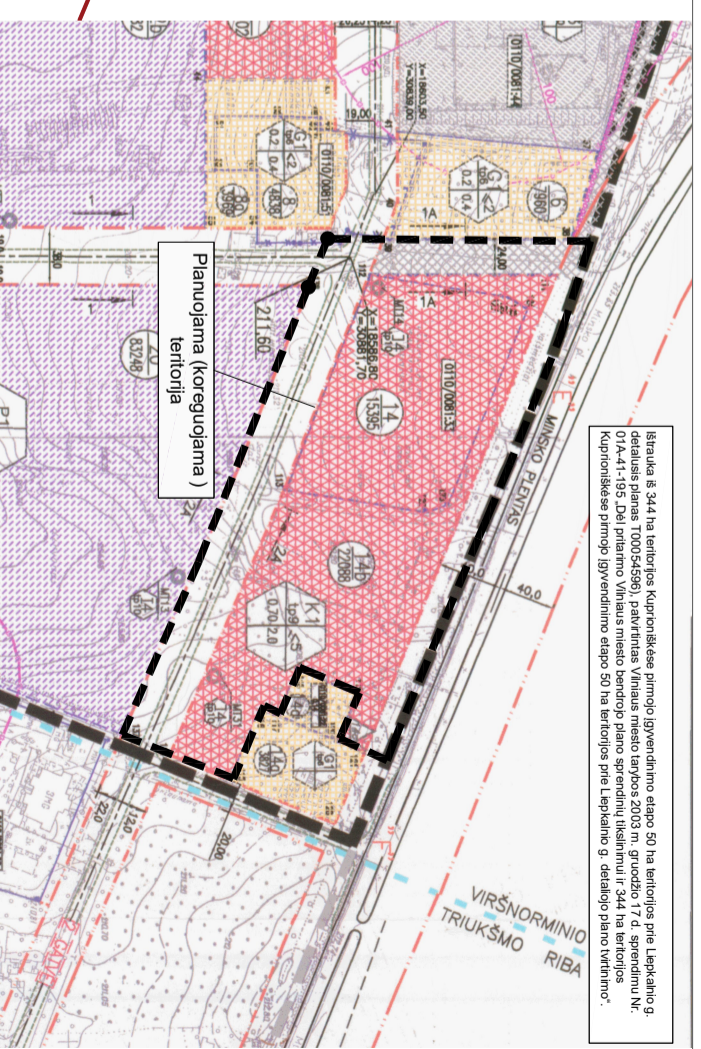


Planojamas įvažiavimas/išvažiavimas į/iš Minsko pl. gailmas tik įrengiant degalinę, infrastruktūros priemonėmis draudžiant patekti į besiribojančius žemės sklypus ir teritorijas bei šiuose žemės sklypuose (Minsko pl. 27, Minsko pl. 27A) esančius kitos paskirties statinius, pastatus, aikšteles, kuruos nepriskiriamos prie degalinės.



Išbranda iš 344 ha teritorijos Kuprioniškėse pirmojo įgyvendinimo etapo 50 ha teritorijos prie Liepkalnio g. detalusis planas T00054596), patvirtintas Vilniaus miesto tarybos 2003 m. gruodžio 17 d. sprendimu Nr. 01A-41-195. Dėl pildomo Vilniaus miesto bendrojo plano sprendimų likvidavimui ir 344 ha teritorijos Kuprioniškėse pirmojo įgyvendinimo etapo 50 ha teritorijos prie Liepkalnio g. detalio plano tvirtinimo.

PRITARTA

.....

Atestato Nr.	RENĖJAS: VšĮ "Hermis europė", Rinktinės g. 37-10, Vilnius		KOREGUOJAMO TERTORIJŲ PLANAVIMO DOKUMENTO PAVADINIMAS:	
A1779	PV:	L. Merkeliėnė	344 ha teritorijos Kuprioniškėse pirmojo įgyvendinimo etapo 50 ha teritorijos prie Liepkalnio g. detalio plano (T00054596), koreguojamas sklypuose adresu Minsko pl. 21, Minsko pl. 27 ir Minsko pl. 27A, Vilnius	Laida: 1
	Projektuotoja:	R. Burneikienė		Lapas: Lapų: 1 1

SUTARTINIAI ŽYMĖJIMAI	PAVADINIMAS
	Gretimų sklypų ribos
	Koreguojamos teritorijos riba
	Planojama teritorija patenkanti žemės sklypų ribos
	Gretimų sklypų ribos
	VI Registrų centre registruoto inžinerinio statinio ribos
	Planojamas įvažiavimas/išvažiavimas į/iš Minsko pl.
	Planojanti įvažiavimą/išvažiavimą
	Esami servitutai (S1)
	Naikinami servitutai (S2, S4)
	Planojamas servitutas (S3, S5, S6, S7)

- BENDROS PASTABOS**
1. Žemės sklypams Minsko pl. 27 ir Minsko pl. 27A, Vilnius galioja 344 ha teritorijos Kuprioniškėse pirmojo įgyvendinimo etapo 50 ha teritorijos prie Liepkalnio g. detalusis planas (T00054596), patvirtintas Vilniaus miesto tarybos 2003 m. gruodžio 17 d. sprendimu Nr. 01A-41-195. Dėl pildomo Vilniaus miesto bendrojo plano sprendimų likvidavimui ir 344 ha teritorijos Kuprioniškėse pirmojo įgyvendinimo etapo 50 ha teritorijos prie Liepkalnio detalio plano tvirtinimo.
 2. Sprendiniai koreguojami susisiekimo komunikacijų išdėstymo principai, numatomos nuovazos. Koreguojami tik susisiekimo sprendiniai, kiti reglamentiniai lieka galioji pagal esamo detalio plano.
 3. Planojama viena eismo jungtis iš Minsko plento ir dvi eismo jungtys iš Ušos gatvės bei Irvs eismo jungtys iš Svylos gatvės.
 4. Įvažiavimas/išvažiavimas į/iš Minsko pl. gailmas tik įrengiant degalinę, infrastruktūros priemonėmis draudžiant patekti į besiribojančius žemės sklypus ir teritorijas bei šiuose žemės sklypuose (Minsko pl. 27, Minsko pl. 27A) esančius kitos paskirties statinius, pastatus, aikšteles, kuruos nepriskiriamos prie degalinės.
 5. Draudžiama nustatyti servitutus įvažiuoti/išvažiuoti iš/į Minsko pl. 27A žemės sklypą iš kitų besiribojančių žemės sklypų.
 6. Projektuojamas trinis įvažiavimas / išvažiavimas iš Svylos g. į žemės sklypą Minsko pl. 27A negali būti sudaroma galimybė patekti į Minsko plentą ar iš jo išvažiuoti. Patekimas į Minsko pl. iš Svylos g. pušies umatvų įvažiavimų/išvažiavimų yra draudžiamas.

SERVITUTAI

Esami įregistruoti servitutai:
 Kelio servitutas (S1) - teise važiuoti transporto priemonėmis, naudotis pėsčiųjų taku (tamaujančias) - 0,0677 ha.
Naikinami įregistruoti servitutai:
 Kelio servitutas (S2) - teise važiuoti transporto priemonėmis, naudotis pėsčiųjų taku (tamaujančias) - 0,0073 ha.
 Servitutas (S4) - teisė teisti, aptarnauti, naudoti požemines, antžeminės komunikacijas (tamaujančias) - 0,0073 ha.
Nustatomi servitutai:
 Servitutas S3 - Kelio servitutas (215) - teise važiuoti transporto priemonėmis, naudotis pėsčiųjų taku (tamaujančias), Plovis 12m, plošas - 0,0649 ha. Sklypo, kuris nustatomas kaip viešpaujaulyvis, kadastro Nr. 0101/0081/22, adresas Minsko pl. 29, Vilnius.
 Servitutas S5 (222) - teisė teisti, aptarnauti, naudoti požemines, antžeminės komunikacijas (tamaujančias) - 0,0649 ha. Servitutas S6 - Kelio servitutas (215) - teise važiuoti transporto priemonėmis, naudotis pėsčiųjų taku (tamaujančias), Plovis 3,75 m, plošas - 0,0245 ha. Sklypo, kuris nustatomas kaip viešpaujaulyvis, kadastro Nr. 0101/0081/0121, adresas Minsko pl. 27, Vilnius.
 Servitutas S7 - Kelio servitutas (215) - teise važiuoti transporto priemonėmis, naudotis pėsčiųjų taku (tamaujančias), Plovis 3,75 m, plošas - 0,0245 ha. Sklypo, kuris nustatomas kaip viešpaujaulyvis, kadastro Nr. 0101/0081/0033, adresas Minsko pl. 21, Vilnius.