
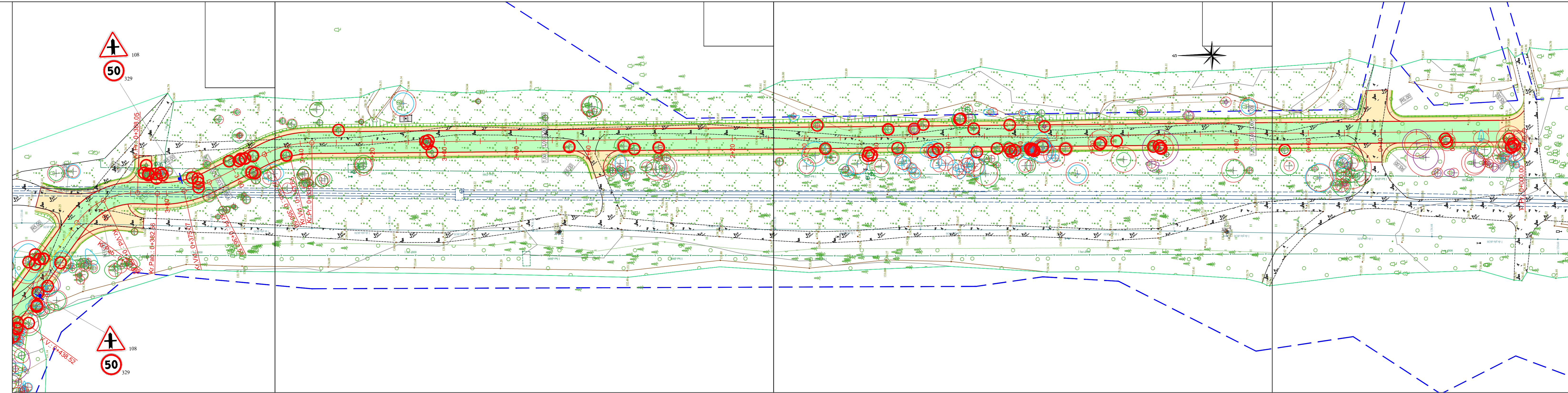


SUTARTINIAI ŽYMĖJIMAI				
1	Žemės sklypų ribos			
0	2025-06	Visuomenės informavimui ir projektinių pasiūlymų pritarimui		
LAIDA	IŠLEIDIMO DATA	LAIDOS STATUSAS. KEITIMO PRIEŽASTIS (JEI TAIKOMA)		
KVAL. PATV. DOK. NR.	UAB "Realprojektas" Panerių g. 51, LT-03160 Vilnius www.realprojektas.lt realprojektas@realprojektas.lt		 STATINIO PROJEKTO PAVADINIMAS Privažiavimo kelio prie sklypo Pirklių g. 32, Vilniuje (planuojama DGASA statyba), statybos projektas	
38353	SPV	Rytis Batavičius	DOKUMENTO PAVADINIMAS	
38352	SPDV	Rytis Batavičius	LAIDA	
	SPI	Tautvydas Navickas	0	
LT	STATYTOJAS IR (ARBA) UŽSAKOVAS Vilniaus miesto savivaldybė/ Vilniaus miesto savivaldybės administracija		DOKUMENTO ŽYMUO PLT24001-PP.BR-01	LAPAS 1
				LAPŲ 2



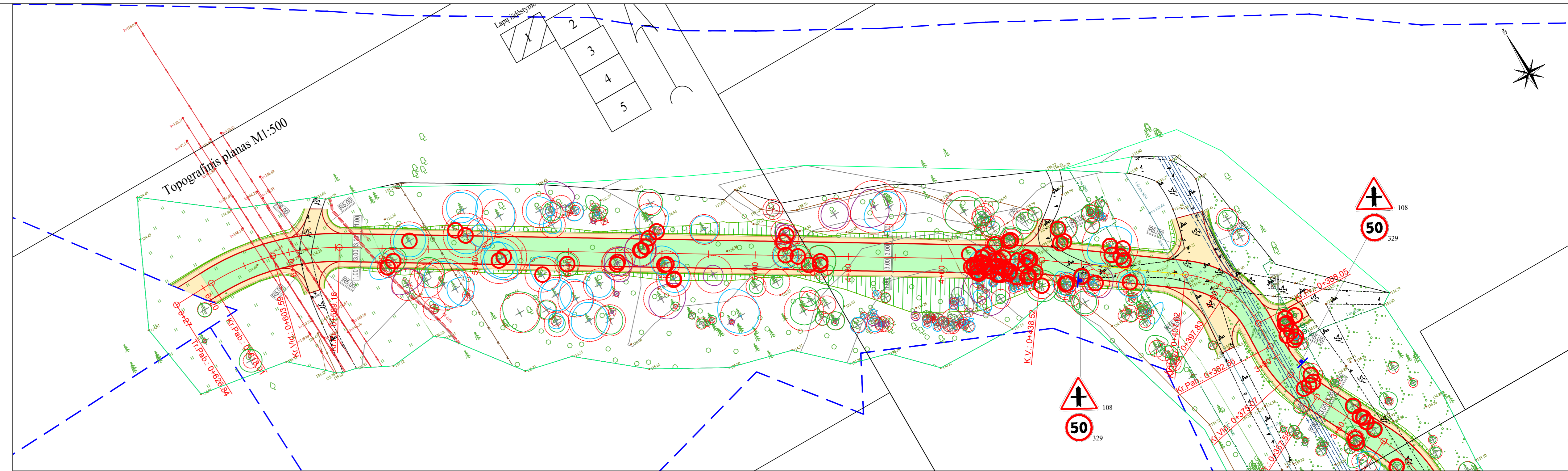
SUTARTINIAI ŽYMĖJIMAI	
Žymuo	Pavadinimas
	Projektuojama žvyro danga
	Projektuojamos dangos kraštas
	Projektuojamas kelkraštis
	Sklypo ribos
	Projektuojama ašis
	Projektuojamas šlaito kraštas
	Projektuojami grioviai/pylimai
	Kertami medžiai
	Projektuojamo kelio ženklų pastatymo vieta (atrama).

0	2025-06	Visuomenės informavimui ir projektinių pasiūlymų pritarimui			
LAIDA	ISLEIDIMO DATA	LAIDOS STATUSAS, KEITIMO PRIEŽASTIS (JEI TAIKOMA)			
KVAL. PATV. DOK. NR.	UAB "Realprojekta" Panevėžio g. 51, LT-03160 Vilnius www.realprojekta.lt realprojekta@realprojekta.lt	STATINIO PROJEKTO PAVADINIMAS Privažiavimo kelio prie sklypo Pirklių g. 32, Vilniuje (planuojama DGASA statyba), statybos projektas			
38353	SPV	Rytis Batavičius	DOKUMENTO PAVADINIMAS	LAIDA	
38352	SPDV	Rytis Batavičius	DANGŲ IR EISMO ORGANIZAVIMO PLANAS, M1:500	0	
	SPI	Taulydas Navickas			
LT	STATYTOJAS IR (ARBA) UŽSAKOVAS Vilniaus miesto savivaldybė/ Vilniaus miesto savivaldybės administracija		DOKUMENTO ŽYMUO	LAPAS	LAPŲ
			PLT24001-PP-BR-02	1	2

SALINAMŲ ŽELDINIŲ SĄRAŠAS

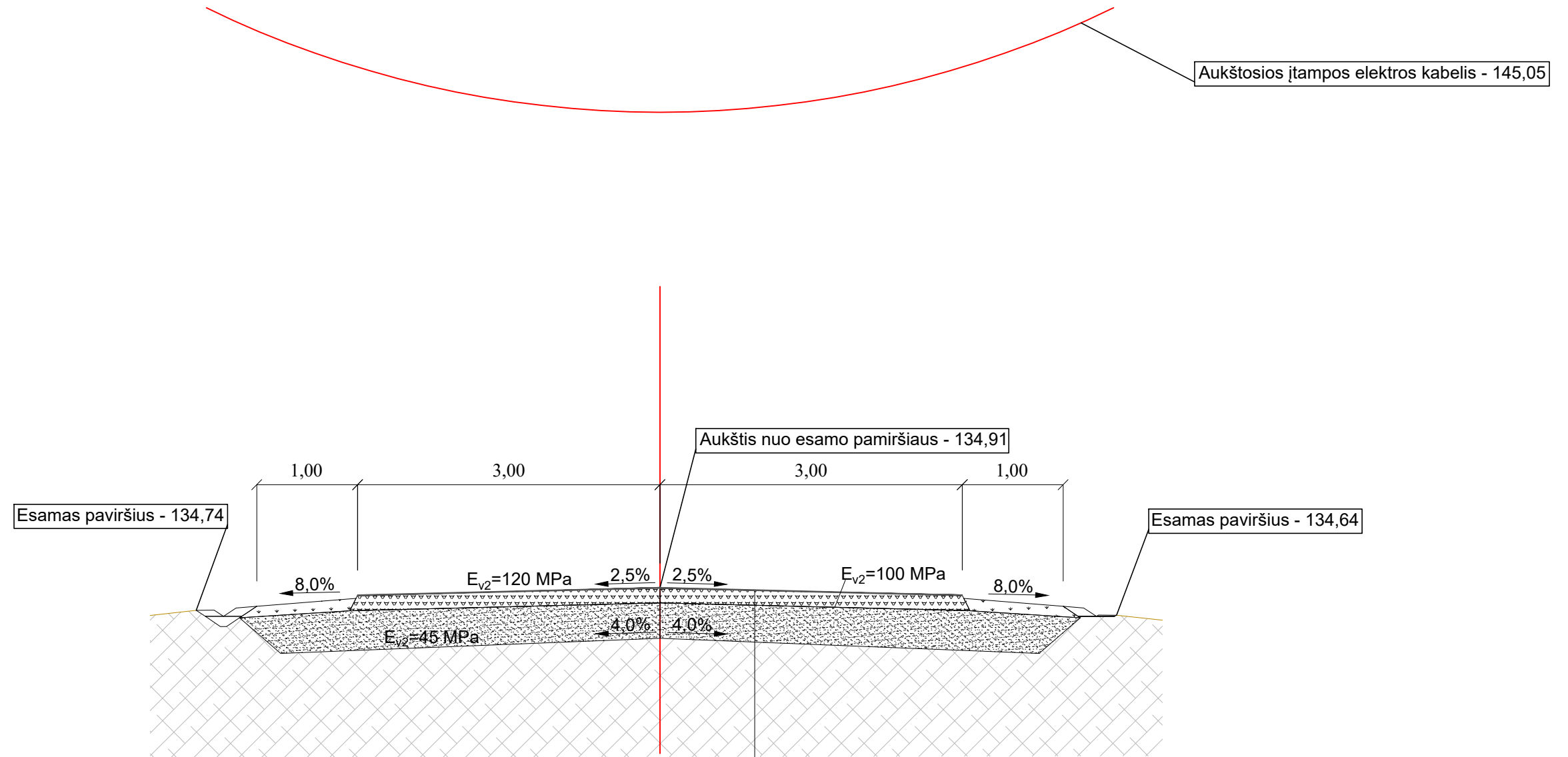
Medžio Nr. plane	Medžio rūšis	Kamieno diametras 1.3m aukštyje (cm)	Medžio aukštis (m)	Medžio būklės indeksas 1, 2, 3, 4, 5	Saugotinas (S)/ Nesaugotinas (N)*
149	Paprastoji pušis	13	7	1	S
150	Paprastoji pušis	11	5	1	N
151	Paprastoji pušis	16	8	1	S
153	Paprastoji pušis	11	5	1	N
156	Paprastoji pušis	11	9	1	N
159	Paprastoji pušis	12	6	1	S
163	Paprastoji pušis	13	4	1	S
167	Paprastoji pušis	6	2.5	1	N
168	Paprastoji pušis	9	2.5	1	N
169	Paprastoji pušis	4	3	1	N
170	Karpotasis beržas	16,10,9	12	1	S
172	Paprastoji pušis	8	4	1	N
173	Paprastoji pušis	7	3	2	N
174	Paprastoji pušis	3	3	1	N
176	Paprastoji pušis	9	5	1	N
177	Paprastoji pušis	8	5	1	N
179	Paprastoji pušis	4	3	1	N
180	Paprastoji pušis	12	5	1	S
200	Paprastoji pušis	24	7	2	S
202	Paprastoji pušis	25	8	3	S
203	Paprastoji pušis	11	6	1	N
206	Paprastoji pušis	4	3	1	N
207	Paprastoji pušis	15	8	1	S
208	Paprastoji pušis	17	5	2	S
209	Paprastoji pušis	20	7	2	S
210	Paprastoji pušis	4	3	1	N
211	Paprastoji pušis	4	3	1	N
212	Paprastoji pušis	23	7	1	S
213	Blindė	16,17,14,29,18,29	8	2	N
417	Karpotasis beržas	22	14	1	S
245	Paprastoji pušis	6	3	1	N
247	Paprastoji pušis	13	5	1	S
274	Paprastoji pušis	9	4	1	N
253	Paprastoji pušis	2	7	2	N
226	Karpotasis beržas	9	8	1	N
229	Karpotasis beržas	13	9	1	S
234	Paprastoji pušis	16	8	1	S
252	Karpotasis beržas	12	9	1	S
259	Paprastoji pušis	5	5	2	N
239	Paprastoji pušis	3	3	1	N
262	Paprastoji pušis	5	5	2	N
257	Paprastoji pušis	9	7	2	N
250	Paprastoji pušis	12	8	2	S
256	Paprastoji pušis	11	7	2	N

Medžio Nr. plane	Medžio rūšis	Kamieno diametras 1.3m aukštyje (cm)	Medžio aukštis (m)	Medžio būklės indeksas 1, 2, 3, 4, 5	Saugotinas (S)/ Nesaugotinas (N)*
261	Paprastoji pušis	5	5	2	N
264	Paprastoji pušis	5	5	2	N
270	Paprastoji pušis	11	7	2	N
278	Paprastoji pušis	12	8	2	S
279	Paprastoji pušis	3	4	1	N
298	Paprastoji pušis	10	8	1	N
290	Paprastoji pušis	6	2.5	5	N
281	Paprastoji pušis	5	7	2	N
282	Paprastoji pušis	15	7	2	S
275	Paprastoji pušis	10	7	2	N
271	Paprastoji pušis	13	8	2	S
293	Paprastoji pušis	8	7	1	N
292	Karpotasis beržas	10	9	1	N
285	Paprastoji pušis	8	8	2	N
291	Paprastoji pušis	5	6	4	N
288	Paprastoji pušis	13	8	2	S
277	Paprastoji pušis	6	7	3	N
294	Paprastoji pušis	15	8	2	S
295	Paprastoji pušis	14	8	2	S
284	Paprastoji pušis	14	8	2	S
280	Paprastoji pušis	16	9	1	S
296	Karpotasis beržas	20	11	1	S
301	Karpotasis beržas	17	10	1	S
423	Paprastoji pušis	12	6	1	S
320	Paprastoji pušis	13,15,20	7	1	S
321	Paprastoji pušis	20	8	1	S
331	Paprastoji pušis	24	9	2	S
328	Paprastoji pušis	23	8	1	S
335	Paprastoji pušis	21	7	3	S
334	Paprastoji pušis	16	8	1	S
338	Paprastoji pušis	31	10	2	S
343	Paprastoji pušis	24	9	2	S
351	Paprastoji pušis	4	4	1	N
354	Paprastoji pušis	4	4	1	N
355	Paprastoji pušis	6	7	3	N
350	Paprastoji pušis	18,21	8	3	S
352	Paprastoji pušis	27	12	3	S
349	Paprastoji pušis	28	12	3	S
357	Karpotasis beržas	22	15	1	S
358	Karpotasis beržas	31	15	2	S
368	Paprastoji pušis	41	14	2	S
369	Paprastoji pušis	41	14	2	S
433	Paprastoji pušis	26	12	2	S
384	Paprastoji pušis	40	15	2	S
385	Paprastoji pušis	18	8	2	S
387	Paprastoji pušis	34	15	2	S
386	Paprastoji pušis	21	9	1	S
385	Paprastoji pušis	18	8	2	S




SUTARTINIAI ŽYMĖJIMAI	
Žymuo	Pavadinimas
	Projektuojama žvyro danga
	Projektuojamos dangos kraštas
	Projektuojamas kelkraštis
	Sklypo ribos
	Projektuojama ašis
	Projektuojamas šlaito kraštas
	Projektuojami grioviai/pylimai
	Kertami medžiai
	Projektuojamo kelio ženklų pastatymo vieta (atrama).

Skersinis profilis Nr. 1
PK 6+10



Paviršiaus apdaras iš mineralinių medžiagų mišinio su nemodifikuota bitumine emulsija VPA16BE fr. 0/16	
Skaldos pagrindo sluoksnis iš nesurišto mineralinių medžiagų mišinio fr. 0/45, $E_{v2}=120$ MPa	15 cm
Apsauginis šalčiui atsparus sluoksnis, $E_{v2}=100$ MPa	35 cm
Esamas šalčiui nejautrus gruntas, $E_{v2}=45$ MPa	

0	2025-06	Visuomenės informavimui ir projektinių pasiūlymų pritarimui			
LAIDA	IŠLEIDIMO DATA	LAIDOS STATUSAS. KEITIMO PRIEŽASTIS (JEI TAIKOMA)			
KVAL. PATV. DOK. NR.	UAB "Realprojektas" Panerių g. 51, LT-03160 Vilnius www.realprojektas.lt realprojektas@realprojektas.lt	 STATINIO PROJEKTO PAVADINIMAS Privažiavimo kelio prie sklypo Pirklių g. 32, Vilniuje (planuojama DGASA statyba), statybos projektas			
38353	SPV	Rytis Batavičius		DOKUMENTO PAVADINIMAS LAIDA 0	
38352	SPDV	Rytis Batavičius	Skersinis profilis, M1:50		
	SPI	Tautvydas Navickas			
LT	STATYTOJAS IR (ARBA) UŽSAKOVAS Vilniaus miesto savivaldybė/ Vilniaus miesto savivaldybės administracija		DOKUMENTO ŽYMUO PLT24001-PP.BR-03	LAPAS 1	LAPŲ 2

Pastaba: Dangos konstrukcija tikslinama techninio projekto metu.