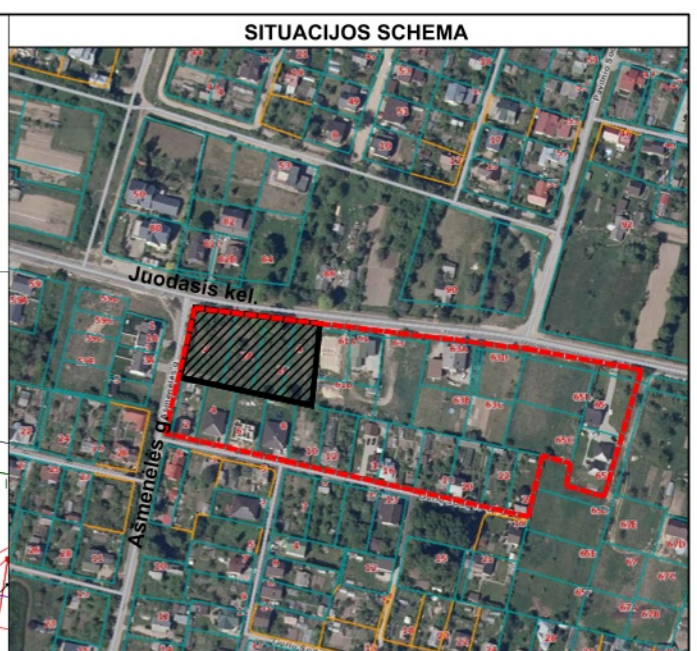
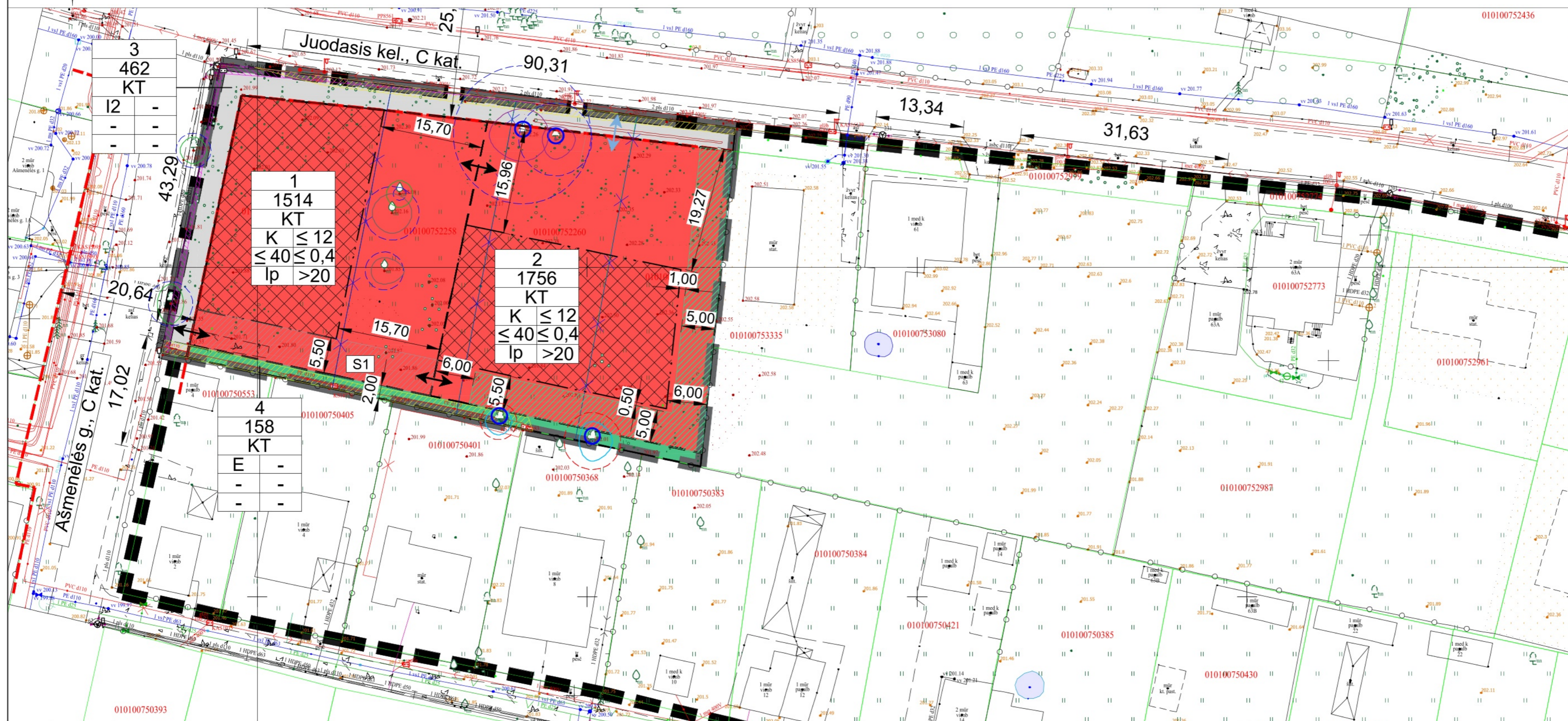


**SKLYPO JUODAJAME KELYJE NEDIDELIŲ VEIKLOS MASTŲ DETALIOJO PLANO SPRENDINIŲ KOREGAVIMAS SKLYPUOSE  
AŠMENĖLĖS G. 2, AŠMENĖLĖS G. 2A, AŠMENĖLĖS G. 2B IR AŠMENĖLĖS G. 4 INICIAVIMO SUTARTIES PAGRINDU  
PAGRINDINIS BRĖŽINYS  
M 1 : 1000**



Nagrinėjamos teritorijos riba  
Planuojamos teritorijos riba (sutampa su sklypo ribomis)

**TERITORIJŲ NAUDOJIMO REGLAMENTAS**

n - žemės sklypo eilės numeris;  
m - žemės sklypo plotas, m²;  
T - teritorijos naudojimo tipas arba pagrindinė žemės naudojimo paskirtis;

n	m	T
1	2	1 - žemės naudojimo būdas (būdai);
3	4	2 - leistinas pastatų aukštis (metrais);
5	6	3 - leistinas žemės sklypo užstatymo tankis, %;
		4 - leistinas žemės sklypo užstatymo intensyvumas;
		5 - užstatymo tipas;
		6 - priklausomųjų želdynų ir želdinių teritorijų dalys, %.

**TERITORIJOS NAUDOJIMO BŪDAS**

(I2)	Susisiekimo ir inžinerinių tinklų koridorių teritorijos (I2)
(K)	Komercinės paskirties objektų teritorijos (K)
(E)	Atskirųjų želdynų teritorijos (E)

**SUTARTINIAI ŽYMĖJIMAI**

(Black dashed line)	Nagrinėjamos teritorijos riba
(Red dashed line)	Planuojamos teritorijos riba (sutampa su sklypo ribomis)
(Green dashed line)	Projektuojama sklypo riba
(Blue dashed line)	Esama sklypo riba
(Blue dashed line with 'X')	Esama naikinama sklypo riba
(Black dashed line with 'X')	Statybos riba
(Red dashed line with 'X')	Gatvės raudonosios linijos
(Black dashed line with 'X')	Statybos zona
(Hatched area)	Servitutas
(Pink hatched area)	Viešųjų ryšių tinklų elektroninių ryšių infrastruktūros apsaugos zona
(Yellow hatched area)	Elektrės tinklų apsaugos zonos
(Blue double arrow)	Ivaziavimas/išvaziavimas
(Blue circle)	Pėsčiųjų ir dviratinių patekimas
(Blue circle with 'X')	Išsaugomas medis
(Green hatched area)	Priklausomieji želdynai

Lajos projekcija  
Šaknų apsaugos plotas

Sklypo Nr.	Sklypo plotas, m²	Teritorijos naudojimo tipas	Žemės naudojimo paskirtis	Žemės naudojimo būdas (-ai)	Leistinas pastatų aukštis		Antžeminio užstatymo tankis, %	Užstatymo intensyvumas	Užstatymo tipas	Galimi žemės sklypų dydžiai		Priklausomųjų želdynų ir želdinių teritorijų dalys, %	Servitutas, m²	Pastatų aukštis skaičius	Statinių paskirtys	Kiti reglamentai
					Nuo žemės paviršiaus, m	Altitudė, m				Mažiausi, m²	Didžiausi, m²					
1	1514	-	Kita (KT)	K	≤ 12	≤ 213,91	≤ 40	≤ 0,4	laisvo planavimo užstatymas (lp)	-	-	> 20	S1 - (214) Kelio servitutas – teisė važiuoti transporto priemonėmis, naudotis pėsčiųjų taku, varyti galvijus (tarnaujantis daiktas) - 206 m²; (222) Servitutas – teisė tiesti, aptarnauti, naudoti požemines, antžemines komunikacijas (tarnaujantis daiktas) - 206 m².	1-2	Prekybos, paslaugų, maitinimo, sporto, administracinės (išskyrus valstybės ir savivaldybės institucijų, kitų iš valstybės ar savivaldybių biudžetų išlaikomų įstaigų administracinių pastatų) paskirties pastatai.	Sąlyginis didžiausias nelaidžių dangų kiekis sklype 40%. Viršijus šį procentą taikyti kompensacines priemones (žr. aiškinamąjį raštą); <i>Požeminio vandens vandenviečių apsaugos zonos (VI skyrius, vienuoliktasis skirsnis); Žemės sklypui nustatomos specialiosios žemės naudojimo sąlygos: 165. Aerodromo apsaugos zonos (III skyrius, pirmasis skirsnis)</i>
2	1756	-	Kita (KT)	K	≤ 12	≤ 214,07	≤ 40	≤ 0,4	laisvo planavimo užstatymas (lp)	-	-	> 20	-	1-2	Prekybos, paslaugų, maitinimo, sporto, administracinės (išskyrus valstybės ir savivaldybės institucijų, kitų iš valstybės ar savivaldybių biudžetų išlaikomų įstaigų administracinių pastatų) paskirties pastatai.	Sąlyginis didžiausias nelaidžių dangų kiekis sklype 40%. Viršijus šį procentą taikyti kompensacines priemones (žr. aiškinamąjį raštą); <i>Požeminio vandens vandenviečių apsaugos zonos (VI skyrius, vienuoliktasis skirsnis); Žemės sklypui nustatomos specialiosios žemės naudojimo sąlygos: 165. Aerodromo apsaugos zonos (III skyrius, pirmasis skirsnis)</i>
3	462	-	Kita (KT)	I2	-	-	-	-	-	-	-	-	-	-	-	<i>Viešųjų ryšių tinklų elektroninių ryšių infrastruktūros apsaugos zonos (III skyrius, vienuoliktasis skirsnis); Elektrės tinklų apsaugos zonos (III skyrius, ketvirtasis skirsnis); Požeminio vandens vandenviečių apsaugos zonos (VI skyrius, vienuoliktasis skirsnis); Žemės sklypui nustatomos specialiosios žemės naudojimo sąlygos: 165. Aerodromo apsaugos zonos (III skyrius, pirmasis skirsnis)</i>
4	158	-	Kita (KT)	E	-	-	-	-	-	-	-	-	-	-	-	<i>Elektrės tinklų apsaugos zonos (III skyrius, ketvirtasis skirsnis); Požeminio vandens vandenviečių apsaugos zonos (VI skyrius, vienuoliktasis skirsnis); Žemės sklypui nustatomos specialiosios žemės naudojimo sąlygos: 165. Aerodromo apsaugos zonos (III skyrius, pirmasis skirsnis)</i>

**PASTABOS:**

- Tarp statinių privalo būti išlaikomi norminius reikalavimus užtikrinantys atstumai. Šis atstumas gali būti mažinamas išlaikant insoliacijos, gaisrinės saugos ir kt. reikalavimus bei gavus kaimyninio sklypo savininko ar valdytojo sutikimą raštu;
- Tarp pastatų privalo būti įrengti galiojančiuose normatyvuose nurodyti gaisrinės technikos privažiavimai. Rengiant techninį projektą, projektuojant privažiavimus prie pastatų vadovautis projekto rengimo metu galiojančių teisės aktų nuostatomis reglamentuojančiomis gaisrinę saugą;
- Žemės sklypo valdytojas yra atsakingas už atliekų išvežimą ir tvarkymą iš jam priskirto žemės sklypo. Surinktos atliekos turi būti perduodamos Savivaldybės atliekų tvarkymo operatoriams. Rūšiuojamų atliekų surinkimo vietos numatomos prie įvažiavimų/išvaziavimų gyvenamųjų sklypų ribose. Rengiant techninius projektus, vieta kiekvieniame sklype bus parinkta atskirai, priklausomai nuo projektuojamo statinio ir užstatymo gretimuose sklypuose, laikantis teisės aktų reikalavimų;
- Rengiant statybos projektus, būtina užsakyti eksploatuojančių inžinerinius tinklus eksploatuojančių institucijų technines sąlygas. Detaliojo plano galiojimo ribose rengiant statybos projektus privaloma numatyti prisijungimą prie centralizuotų inžinerinių tinklų.
- Saugotinių želdinių tvarkymas turi būti vykdomas pagal Saugotinių medžių ir krūmų vertės atlyginimo tvarkos aprašo, patvirtino LR aplinkos ministro 2008-01-31 įsakymu Nr. D1-87, reikalavimus; Kitų, planuojamoje teritorijoje esančių, želdinių išsaugojimas sprendžiamas techninio projekto rengimo metu.
- Žemės sklypus ir (ar) jų dalis, patenkančius į gatvių raudonąsias linijas praduoti Vilniaus miesto savivaldybei teisės aktų nustatyta tvarka. Siūlytina šiuos sklypus perduoti paramos sutartimi.
- Planuojamai teritorijai taikomas Vilniaus miesto bendrojo plano reglamentavimas - didžiausias galimas vieno mažmeninės prekybos objekto bendras plotas 500m².
- Rengiant statybos projektą Susisiekimo ir inžinerinių tinklų koridorių teritorijos (I2) sklype Nr. 3, vadovautis atestuoto želdinių specialisto (arboristo) išvados ir rekomendacijomis dėl minėtų medžių apsaugos, o statybos metu su arboristo priežiūra užtikrinti medžių apsaugą.
- Pietinėje sklypo dalyje (atskirųjų želdynų sklype) ir rytinėje sklypo dalyje, ties sklypo riba priklausomųjų želdynų zonoje, rengiant techninį projektą, formuoti tanklių želdynų skiriamuosius barjerus.
- I sklypą Nr. 1 patenkama per įvažą, kuriai išduotas statybos leidimas (leidimo Nr. GN/77/06-1171, Leidimo išdavimo data 2009-01-30).

<b>UAB „Regroup projektavimas“</b>		<b>PAGRINDINIS BRĖŽINYS</b>	
Etapas	DP	Initiatorius: Juridinis asmuo Organizatorius: Vilniaus miesto savivaldybės administracijos direktorius	Lapas Lapų
		K-VT-13-23-232	1 1