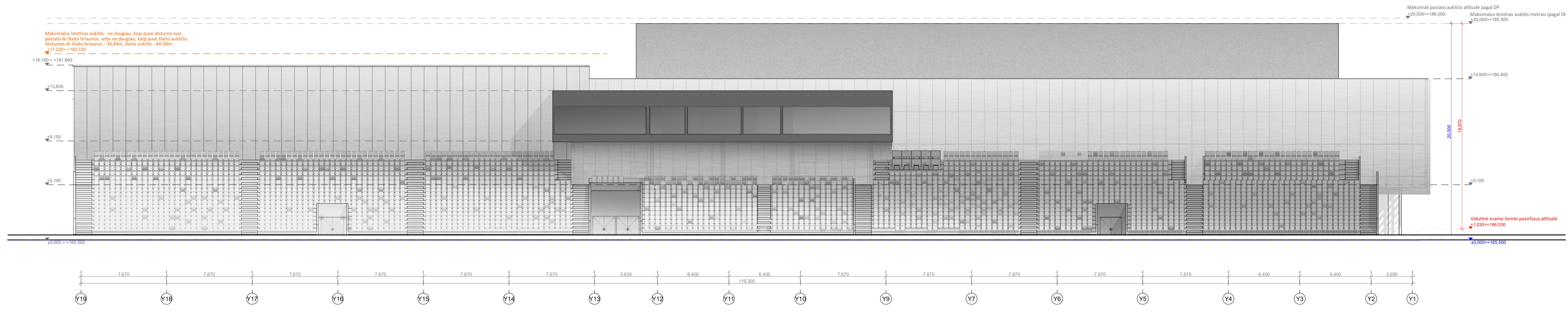
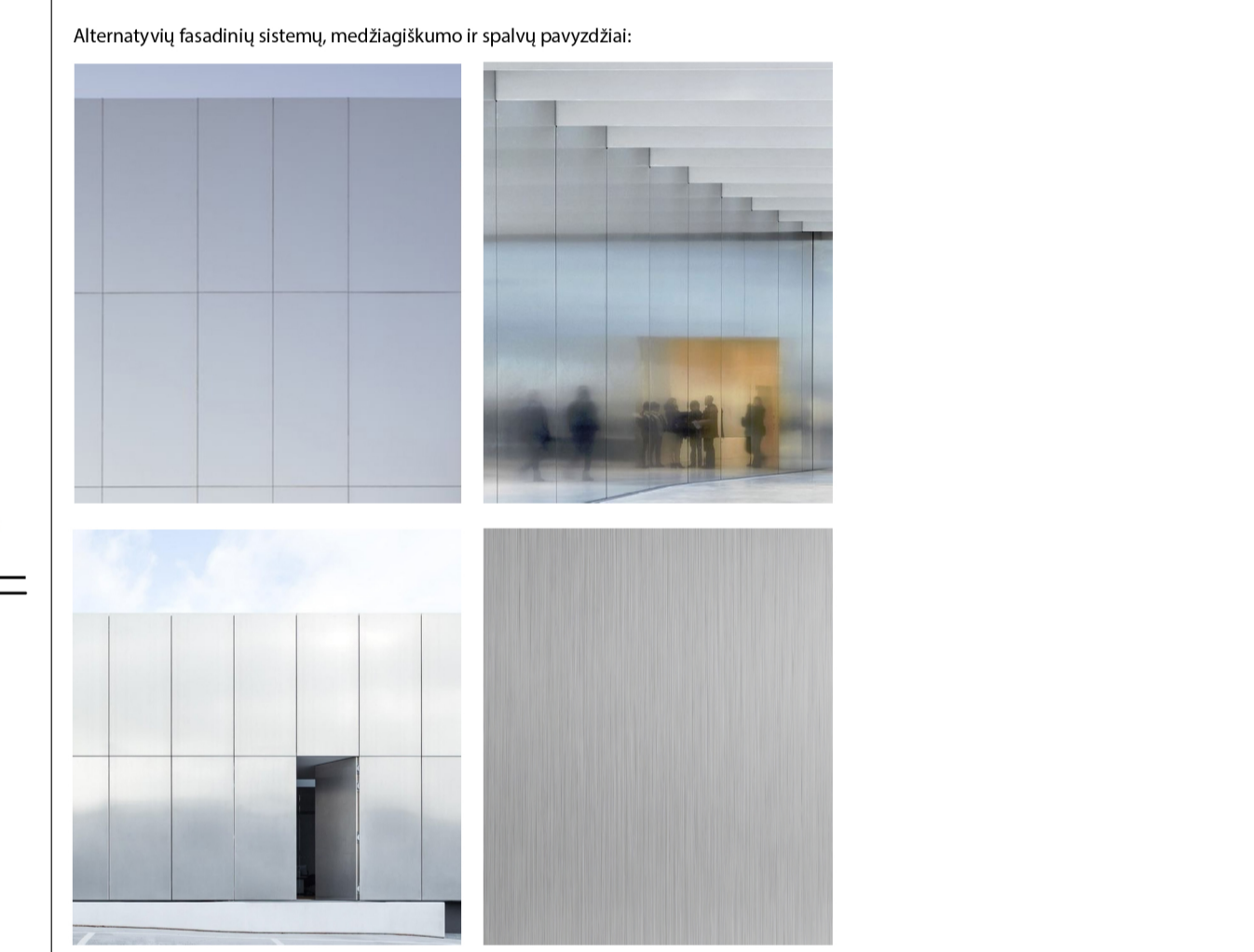


- Eksplicacija**
- Fasadinė apdailos sistema su apdailiniais metalo arba alternatyvius medžiagos lankstiniais. Spalva - brushed aluminium
 - Aplinką atspindinčios poliuroto arba anoduoto aliuminio fasadinės kasetės
 - Aplinką atspindinčios poliuroto aliuminio fasadinės kasetės
 - Fasadinė stiklo pakėty sistema



- 0,00 - ABS. ALT. 165,50 m
- ATLITUDE 0,00 BŪS LAIKOMA PIRMO AUKŠTO ĮRENGTŲ GRINDŲ ATLITUDE.
- MINIMALUS STOGO NUOLYDYS - 2,5 %.
- NURODYTI PALAIPULPTAI NURODYTI NEVERTINUS APDAILINIO SLUOKSNIO - STATYBŲ METŲ PLOTAI GALI NEŽYMAI KEISTIS.
- NAUJA PASTATYTKONSTRUKCIJŲ, SIENŲ MATMENYS IR TORNĖ KONFIGURACIJA TURI BŪTI TIKSLIAM VĖJUIŲ, ORIENTE, PAGAL EBAMA SITUACIJĄ, UŠAKANT NAUJAS GAMINIUS, KONSTRUKCIJŲ ELEMENTUS BEI MEDŽIAGAS, BIZNOLIŲSE NURODYTI MATMENYS TURI BŪTI TIKSLIAM VĖJUIŲ, ORIENTE, PAGAL EBAMA SITUACIJĄ, TIKSLIUS ĮRENGINIŲ GABARITUS IR ATREMIMO PRINCIPĄ, ŽIŪRĖTI INŽINERINIŲ DALIŲ DARBŲ IR TECHNINIO PROJEKTO DALIŲSE.
- VISIŠKAI NAUDOJAMOS MEDŽIAGOS IR GAMINIAI TURI ATITIKTI GALIOJANČIAS PIRSIKASINES IR SANITARINES - HIGIENINES NORMAS.
- VISIŠKAI NAUDOJAMOS AR BESIUKANČIOS DURYS EVAKUACIJOS KELIJE ATSIDARO AUTOMATIŠKAI - GABISO METU.
- EVAKUACIJŲ KELIŲ DURIŲ, PRO KURIAS EVAKUOJAS 100 IR 199 ŽMONIŲ, EVAKUACIJAI UŽDARAI PAREMAMI PAGAL LST EN 179 SERIJOS STANDARTO REKALAVIMUS, ATITINKAMAI DURIŲ, PRO KURIAS EVAKUOJAS 200 IR DAUGIAU ŽMONIŲ, - PAGAL LST EN 1125 STANDARTO SERIJOS REKALAVIMUS, VISAS ATVEJAS EVAKUACIJŲ KELIŲ IŠORINIS EVAKUACIJOS PRIVALO TURĖTI UŠAKTUS ARBA UŽDARYMO MECHANIZMUS, ATIDAROMAS S VIDAUS, EVAKUACIJŲ KELIŲ DURIŲ SPINDO ĮRENGTOS NE AUKŠČIAU KAIP 1000MM NUO GRINDŲ, O RANKENOS - NE AUKŠČIAU, KAIP 1300MM.
- VISI GAMINIAI, MEDŽIAGOS TURI TURĖTI KOKYBES ATITIKTIS BERTIKALUS GALIOJANČIAS LIETUVOJE, BEI ATITIKTI BIREAM VERTINIMO PROJEKTO REKALAVIMUS.
- KONSTRUKCIJŲ SPRENDINIUS ŽIŪRĖTI KONSTRUKCIJEJE PROJEKTO DALIJE IR KONSTRUKCIJŲ ĮRENGIMĄ ATLIKTI VADUOJAMANTIS PROJEKTO KONSTRUKCIJŲ DALIMI.
- INŽINERINIŲ TINKLŲ ĮRENGIMO SPRENDINIUS ŽIŪRĖTI INŽINERINIŲ PROJEKTO DALIŲ DARBŲ PROJEKTE.
- SALUTINIS GAMINIŲ IR MEDŽIAGŲ SPALVŲ PAREMAMAS DARBŲ PROJEKTO IR AUTORNIS PIRSIKASIS METU, TECHNINIO PROJEKTO AUTORIŲ.
- SIENIANT UŽTIKRINTI PASTATŲ ENERGINIO EFEKTYVUMO KLASĖ PAGAL STR 2.01.09.2012. PASTATŲ ENERGINIS NAUDINGUMAS, ENERGINIO NAUDINGUMO BERTIKALAVIMAS IR STR 2.01.01.2013. PASTATŲ ENERGINIO NAUDINGUMO PROJEKTO PIRSIKASIS REGULIAMŲ ARBĖREMAI, SIENIANT UŽTIKRINTI ROKALIAS EKSPLOATACIJOS SAULYDAS IR MIRONKUMATO ROKIULIUS PASTATŲ EKSPLOATACIJOS METU, BŪTINA UŽTIKRINTI PIRMIŲ PASTATŲ ŠILUMOS NUOSTOLIUS, SIENIANT ŠIO TIKSLO NUBATYTI MONTAVIMO PIRSIKASIS ATITIKTI (VITRINŲ, LANGŲ, DURIŲ IR STOGŲ LANGŲ) ŠILUMINES CHARAKTERISTIKOS PRIVALO BŪTI NE MAŽESNĖS ARBA LYGIOS PATEKTIŲMS IP ENERGETINIO EFEKTYVUMO VERTINIMO ATSAKIUJE.
- LEGINI GALCŲ TILTUJOSIENIŲ VERTES TRAUKIOJOTOS ENERGINIO NAUDINGUMO PROJEKTO VIMU UŽDULIJE, KURIOJE NURODYTI ROKIULI PRIVALO BŪTI NAUDOJAMI PROJEKTO VIMU DARBAMS ATLIKTI, UŽDULIJE PAŽIMETI LGIŲ ŠILUMINIŲ TILTELI VERTES TURI BŪTI APŠAKULIOTOS PAGAL STR 2.01.02.2016 PASTATŲ ENERGINIO NAUDINGUMO PROJEKTO VIMAS IR BERTIKALAVIMAS REKALAVIMAS IR TIKTI VERTES, PATENTAS VERTES.
- STIKLO GAMINIŲ TONAS, REFLEKTYVUMAS IR KT. PARAMETRAI DERNAM IR KT. TECHNINIO PROJEKTO AUTORAIS IR UŠAKOVU.
- DARBINIŲ SIŪLIŲ IŠDĖSTIMO PLANA ŽIŪRĖTI STATINIO KONSTRUKCIJŲ DALIJE, DEFORMACIJŲ APDAILOS MEDŽIAGŲ DEFORMACIJŲ SIŪLIŲ PLANA, TIKSLINTI KARTU SU RANGOVU.
- PENTYŲ GABRINIŲ REKALAVIMAS IR ŽIMĖJAMA, DR. GABRINIŲ SAUCIOS DALIJE.
- VIDAUS LAPTŲ TURĖLI AUKŠTIS NUO ĮRENGTŲ GRINDŲ APDAILOS 1200 MM.
- LAIKO ATIDARUMAS TSI NUO ĮRENGTŲ GRINDŲ APDAILOS 1200 MM.
- STOGO TVORĖLES AUKŠTIS NUO STOGO DANGOS 600MM.
- ANČIŲ PIRSIKASIS NURODYTI PAGAL TECHNINIO PROJEKTA, TIKSLIUS PIRSIKASIS IR MATMENIS DR. INŽINERINIŲ DALIŲ IR STATINIO KONSTRUKCIJŲ DARBŲ PROJEKTO VIMU.
- ESANT NESIJAMŲ TARP INŽINERINIŲ STATINIO ARCHITEKTOJOS IR KONSTRUKCIJŲ DALIŲ PRIVALO BŪTI INFORMUJAMAS PROJEKTO VADOVAS, KURIS NURODO, KURIA PROJEKTO DALIMI VADUOJAMITS.
- PASTATŲ TURI BŪTI PRITAKTAS NAUDOJITS ŽIMĖJMS SU NEGALIA, VISI ĮRENGIMO SPRENDINIŲ TURI BŪTI PRITAKTI ŽIMĖJMS SU NEGALIA KELIAMEMS REKALAVIMAMS.
- PASTATŲ TURI BŪTI BACHY GABARITAI BEI REKALAVIMAS SIENŲ ANČIŲ TIKSLIAM PAGAL INŽINERINIS DALIS, DARBŲ PROJEKTO METU.
- BŪTINA VERTINTI IR NUBATYTI MONTAVIMO ANČIUS, REKALAVIMAS DĖGELIŲ GABARITŲ INŽINERINĖI RANGAI, TIKSLINAMA DARBŲ PROJEKTO METU.
- REKALAVIMAS IR NISAS SIENOSE, BEI PIRSIKASIS, BŪTINA BAKYTI NURODYTIUS GABRINIŲ ATSAKIUJE PARAMETRUS.
- GABRINIŲ ČIURPI VERTES TIKSLINAMOS DARBŲ PROJEKTO VIMU, DĖRINTI SU TECHNINIO PROJEKTO AUTORAIS.
- DURIŲ ANČIŲ AUKŠTIS NUBATYMAS 2200 MM, JEI NENURODYTA KITAI, DURIŲ ANČIŲ MATMENIS PRIVALOMA TIKSLINTI PIRSIKASIS KONKREČIUS GAMINIUS.
- VISIŠKAI NAUDOJAMOS MEDŽIAGOS IR GAMINIAI TURI ATITIKTI GALIOJANČIAS PIRSIKASINES IR SANITARINES - HIGIENINES NORMAS.
- STOGO RANGA TIKSLINAMA PAGAL SVOK IR VŲN PROJEKTO DALIS DARBŲ PROJEKTO METU, DĖRINTI SU TECHNINIO PROJEKTO AUTORAIS.
- GABRINIŲ MONTAVIMO VIETOS TIKSLINAMOS DARBŲ PROJEKTO METU, DĖRINTI SU TECHNINIO PROJEKTO AUTORAIS.

- 0,00 - ABS. ALT. 165,50 m
- ATLITUDE 0,00 BŪS LAIKOMA PIRMO AUKŠTO ĮRENGTŲ GRINDŲ ATLITUDE.
- MINIMALUS STOGO NUOLYDYS - 2,5 %.
- NURODYTI PALAIPULPTAI NURODYTI NEVERTINUS APDAILINIO SLUOKSNIO - STATYBŲ METŲ PLOTAI GALI NEŽYMAI KEISTIS.
- NAUJA PASTATYTKONSTRUKCIJŲ, SIENŲ MATMENYS IR TORNĖ KONFIGURACIJA TURI BŪTI TIKSLIAM VĖJUIŲ, ORIENTE, PAGAL EBAMA SITUACIJĄ, UŠAKANT NAUJAS GAMINIUS, KONSTRUKCIJŲ ELEMENTUS BEI MEDŽIAGAS, BIZNOLIŲSE NURODYTI MATMENYS TURI BŪTI TIKSLIAM VĖJUIŲ, ORIENTE, PAGAL EBAMA SITUACIJĄ, TIKSLIUS ĮRENGINIŲ GABARITUS IR ATREMIMO PRINCIPĄ, ŽIŪRĖTI INŽINERINIŲ DALIŲ DARBŲ IR TECHNINIO PROJEKTO DALIŲSE.
- VISIŠKAI NAUDOJAMOS MEDŽIAGOS IR GAMINIAI TURI ATITIKTI GALIOJANČIAS PIRSIKASINES IR SANITARINES - HIGIENINES NORMAS.
- VISIŠKAI NAUDOJAMOS AR BESIUKANČIOS DURYS EVAKUACIJOS KELIJE ATSIDARO AUTOMATIŠKAI - GABISO METU.
- EVAKUACIJŲ KELIŲ DURIŲ, PRO KURIAS EVAKUOJAS 100 IR 199 ŽMONIŲ, EVAKUACIJAI UŽDARAI PAREMAMI PAGAL LST EN 179 SERIJOS STANDARTO REKALAVIMUS, ATITINKAMAI DURIŲ, PRO KURIAS EVAKUOJAS 200 IR DAUGIAU ŽMONIŲ, - PAGAL LST EN 1125 STANDARTO SERIJOS REKALAVIMUS, VISAS ATVEJAS EVAKUACIJŲ KELIŲ IŠORINIS EVAKUACIJOS PRIVALO TURĖTI UŠAKTUS ARBA UŽDARYMO MECHANIZMUS, ATIDAROMAS S VIDAUS, EVAKUACIJŲ KELIŲ DURIŲ SPINDO ĮRENGTOS NE AUKŠČIAU KAIP 1000MM NUO GRINDŲ, O RANKENOS - NE AUKŠČIAU, KAIP 1300MM.
- VISI GAMINIAI, MEDŽIAGOS TURI TURĖTI KOKYBES ATITIKTIS BERTIKALUS GALIOJANČIAS LIETUVOJE, BEI ATITIKTI BIREAM VERTINIMO PROJEKTO REKALAVIMUS.
- KONSTRUKCIJŲ SPRENDINIUS ŽIŪRĖTI KONSTRUKCIJEJE PROJEKTO DALIJE IR KONSTRUKCIJŲ ĮRENGIMĄ ATLIKTI VADUOJAMANTIS PROJEKTO KONSTRUKCIJŲ DALIMI.
- INŽINERINIŲ TINKLŲ ĮRENGIMO SPRENDINIUS ŽIŪRĖTI INŽINERINIŲ PROJEKTO DALIŲ DARBŲ PROJEKTE.
- SALUTINIS GAMINIŲ IR MEDŽIAGŲ SPALVŲ PAREMAMAS DARBŲ PROJEKTO IR AUTORNIS PIRSIKASIS METU, TECHNINIO PROJEKTO AUTORIŲ.
- SIENIANT UŽTIKRINTI PASTATŲ ENERGINIO EFEKTYVUMO KLASĖ PAGAL STR 2.01.09.2012. PASTATŲ ENERGINIS NAUDINGUMAS, ENERGINIO NAUDINGUMO BERTIKALAVIMAS IR STR 2.01.01.2013. PASTATŲ ENERGINIO NAUDINGUMO PROJEKTO PIRSIKASIS REGULIAMŲ ARBĖREMAI, SIENIANT UŽTIKRINTI ROKALIAS EKSPLOATACIJOS SAULYDAS IR MIRONKUMATO ROKIULIUS PASTATŲ EKSPLOATACIJOS METU, BŪTINA UŽTIKRINTI PIRMIŲ PASTATŲ ŠILUMOS NUOSTOLIUS, SIENIANT ŠIO TIKSLO NUBATYTI MONTAVIMO PIRSIKASIS ATITIKTI (VITRINŲ, LANGŲ, DURIŲ IR STOGŲ LANGŲ) ŠILUMINES CHARAKTERISTIKOS PRIVALO BŪTI NE MAŽESNĖS ARBA LYGIOS PATEKTIŲMS IP ENERGETINIO EFEKTYVUMO VERTINIMO ATSAKIUJE.
- LEGINI GALCŲ TILTUJOSIENIŲ VERTES TRAUKIOJOTOS ENERGINIO NAUDINGUMO PROJEKTO VIMU UŽDULIJE, KURIOJE NURODYTI ROKIULI PRIVALO BŪTI NAUDOJAMI PROJEKTO VIMU DARBAMS ATLIKTI, UŽDULIJE PAŽIMETI LGIŲ ŠILUMINIŲ TILTELI VERTES TURI BŪTI APŠAKULIOTOS PAGAL STR 2.01.02.2016 PASTATŲ ENERGINIO NAUDINGUMO PROJEKTO VIMAS IR BERTIKALAVIMAS REKALAVIMAS IR TIKTI VERTES, PATENTAS VERTES.
- STIKLO GAMINIŲ TONAS, REFLEKTYVUMAS IR KT. PARAMETRAI DERNAM IR KT. TECHNINIO PROJEKTO AUTORAIS IR UŠAKOVU.
- DARBINIŲ SIŪLIŲ IŠDĖSTIMO PLANA ŽIŪRĖTI STATINIO KONSTRUKCIJŲ DALIJE, DEFORMACIJŲ APDAILOS MEDŽIAGŲ DEFORMACIJŲ SIŪLIŲ PLANA, TIKSLINTI KARTU SU RANGOVU.
- PENTYŲ GABRINIŲ REKALAVIMAS IR ŽIMĖJAMA, DR. GABRINIŲ SAUCIOS DALIJE.
- VIDAUS LAPTŲ TURĖLI AUKŠTIS NUO ĮRENGTŲ GRINDŲ APDAILOS 1200 MM.
- LAIKO ATIDARUMAS TSI NUO ĮRENGTŲ GRINDŲ APDAILOS 1200 MM.
- STOGO TVORĖLES AUKŠTIS NUO STOGO DANGOS 600MM.
- ANČIŲ PIRSIKASIS NURODYTI PAGAL TECHNINIO PROJEKTA, TIKSLIUS PIRSIKASIS IR MATMENIS DR. INŽINERINIŲ DALIŲ IR STATINIO KONSTRUKCIJŲ DARBŲ PROJEKTO VIMU.
- ESANT NESIJAMŲ TARP INŽINERINIŲ STATINIO ARCHITEKTOJOS IR KONSTRUKCIJŲ DALIŲ PRIVALO BŪTI INFORMUJAMAS PROJEKTO VADOVAS, KURIS NURODO, KURIA PROJEKTO DALIMI VADUOJAMITS.
- PASTATŲ TURI BŪTI PRITAKTAS NAUDOJITS ŽIMĖJMS SU NEGALIA, VISI ĮRENGIMO SPRENDINIŲ TURI BŪTI PRITAKTI ŽIMĖJMS SU NEGALIA KELIAMEMS REKALAVIMAMS.
- PASTATŲ TURI BŪTI BACHY GABARITAI BEI REKALAVIMAS SIENŲ ANČIŲ TIKSLIAM PAGAL INŽINERINIS DALIS, DARBŲ PROJEKTO METU.
- BŪTINA VERTINTI IR NUBATYTI MONTAVIMO ANČIUS, REKALAVIMAS DĖGELIŲ GABARITŲ INŽINERINĖI RANGAI, TIKSLINAMA DARBŲ PROJEKTO METU.
- REKALAVIMAS IR NISAS SIENOSE, BEI PIRSIKASIS, BŪTINA BAKYTI NURODYTIUS GABRINIŲ ATSAKIUJE PARAMETRUS.
- GABRINIŲ ČIURPI VERTES TIKSLINAMOS DARBŲ PROJEKTO VIMU, DĖRINTI SU TECHNINIO PROJEKTO AUTORAIS.
- DURIŲ ANČIŲ AUKŠTIS NUBATYMAS 2200 MM, JEI NENURODYTA KITAI, DURIŲ ANČIŲ MATMENIS PRIVALOMA TIKSLINTI PIRSIKASIS KONKREČIUS GAMINIUS.
- VISIŠKAI NAUDOJAMOS MEDŽIAGOS IR GAMINIAI TURI ATITIKTI GALIOJANČIAS PIRSIKASINES IR SANITARINES - HIGIENINES NORMAS.
- STOGO RANGA TIKSLINAMA PAGAL SVOK IR VŲN PROJEKTO DALIS DARBŲ PROJEKTO METU, DĖRINTI SU TECHNINIO PROJEKTO AUTORAIS.
- GABRINIŲ MONTAVIMO VIETOS TIKSLINAMOS DARBŲ PROJEKTO METU, DĖRINTI SU TECHNINIO PROJEKTO AUTORAIS.

A	2025	Statybos leidimas
laida	data	Kaltinų pavadinimas (priežastis)
atostato nr.		statinio projekto pavadinimas Daugiafunkcio sveikatingumo, ugdymo, kultūros ir užimtumo skatinimo komplekso (sporto, kultūros, mokslo paskirties pastatų, sporto paskirties inžinerinių statinių) Ozo g. 27, Vilniuje, statybos projektas Sklypo kadastrinis nr. 0101/0020:108 Vilniaus m. k. v.
A2122	SPV	Antanas Dagėlis
A2114	SPDV	Jovilė Porvaneckaitė-Dagelienė
	Arch.	Andrius Vičiūnas
	Arch.	Kasparas Liškevičius
	Arch.	Ieva Motiejūnaitė
	statytojas	UAB „Vilniaus daugiavilnis kompleksas“
		CLA-2021-10-15-SPC-02-PP-SA-BR-16
		02 SPORTO CENTRAS
	laida	FASADAS Y19-Y1 M 1:200
	lapis	0
	lapis	1