

FASADAS (06) TARP AŠIŲ 9-5
M1 : 150

FASADAS (03) TARP AŠIŲ 4-1
M1 : 150

Leidžiama maksimali absoliutinė altitudė 142,00
(pastato galimas aukštis 28,5 m)

Leidžiama maksimali absoliutinė altitudė 142,00
(pastato galimas aukštis 28,5 m)

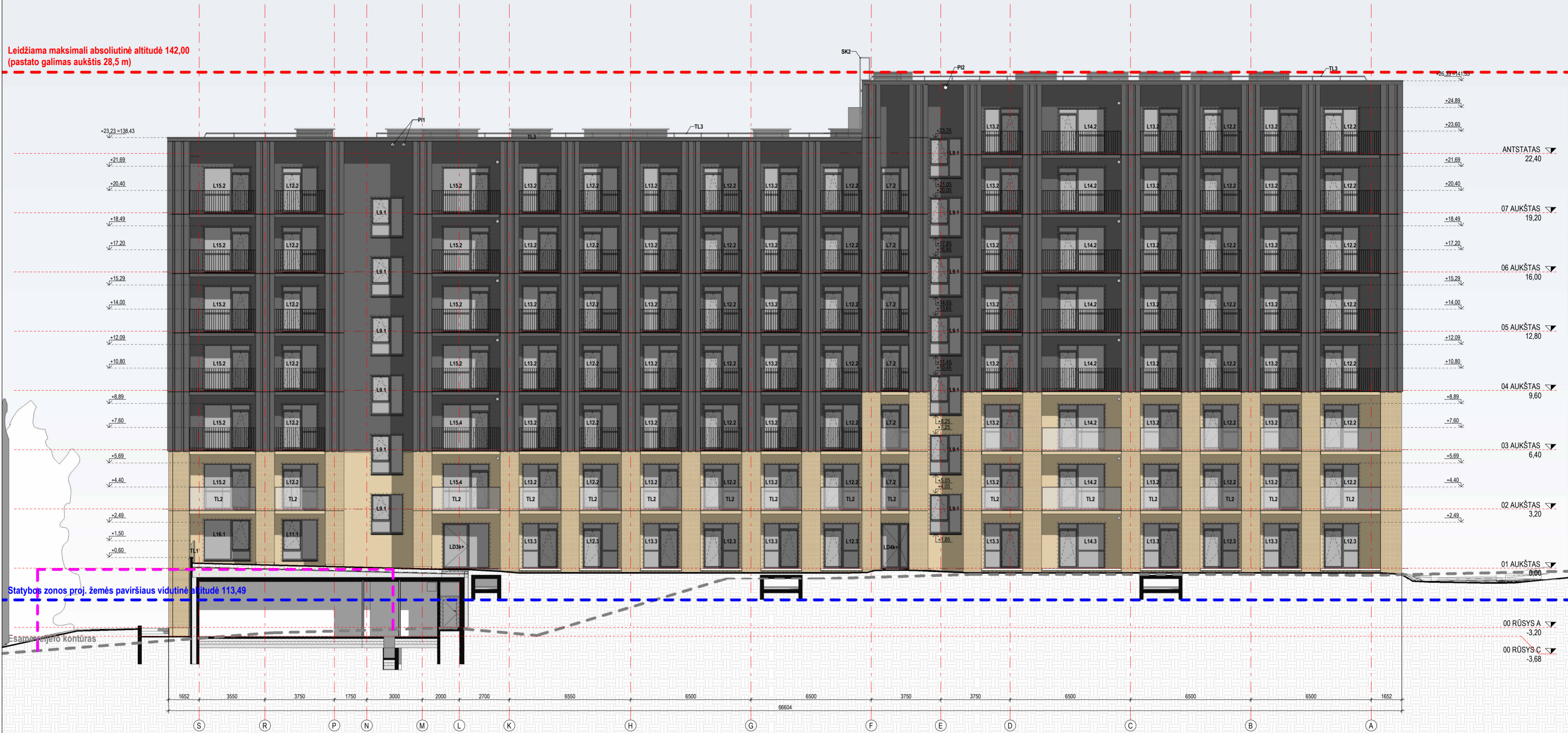


0.00 = 115.20

MATMENIS TIKRINTI VIETOJE!!!		FASADŲ APDAILŲ TIPAI IR GAMINIAI	
BENDROSIOS PASTABOS		Žymėjimas	Vaizdas
1. Aukščiai nurodyti metrais. Nuolydžiai nurodyti procentais, kampai - laipsniais. Parapetų altitudės nurodytos konstrukcinių sienų (ne apskardinimo). Lauko elementų altitudės ir nuolydžius žr. SSP dalyje.		A1	Klinkerio plytelės. Spalva šviesiai geltona
2. Visi parapetai turi būti su apskardinimais. Lankstiniai dažyti miltelinu būdu. Visų padengimų paviršius - matinis.		FD1	Dažytas betonas. Spalva šviesiai geltona Ral xxxx (matinė) Spalva tiksinama pagal klinkerio plyteles
3. Visos nurodytos spalvos ir medžiagos tiksinamos projekto vykdymo priežiūros metu. Prieš užsakant apdailines medžiagas, pavyzdžius būtina suderinti su Statytoju ir projekto autoriais.		FD2	Dažytas betonas. Spalva tamsiai pilka Ral 7016 (matinė)
4. Visų fasadų sistemoms draudžiama naudoti žemesnės kaip B-3,00 degumo klasės statybos produktus.		FD3	Dažytas betonas. Spalva šviesiai pilka Ral xxxx (matinė)
5. Visos durys pastato viduje turi būti be sienkščių (arba su automatiniais sienkščiais). Išorinės varstomos durys su nesukštiniais kaip 20 mm nuožulniais sienkščiais.			
6. Pastato durys, langai ir vitrinai turi atitikti STR 2.04.01:2018 "Pastatų atitvaros. Sienos, stogai, langai ir išorinės įėjimo durys" reikalavimus bei būti montuojami vadovaujantis ST 2491109.01:2015 "Langų, durų ir jų konstrukcijų montavimas".			
7. Išorinės vaizdinės reklamos (IVR) ruošiamas ir derinamas atskiru projektu.			
8. Ant eksploatuojamų stogų, balkonuose, terasose, lauko galerijose, atviruose lauko laiptuose (rengiamų atitvarų aukštis privalo būti ne žemesnis kaip 1.2 m. Vidaus laiptų ir aikštelių turėklų aukštis privalo būti ne žemesnis kaip 1.0 m. Visi turėklai turi atitikti standarto LST EN ISO 14122-3:2016 reikalavimus.			
9. Visos stacionarios kopėčios turi atitikti standarto LST EN ISO 14122-4:2004 reikalavimus.			
		Gaminii eksplikacija	
		Pastato kontūras iki rekonstravimo	
		Lx PVC langai, žr. suvestines langų lenteles	
		LDx Lauko durys, žr. suvestines durų lenteles	
		VLx Lauko vitrina, žr. suvestines vitrinų lenteles	
		BSx Matinio stiklo pertvaros, žr. gaminių brėžinius	
		TLx Lauko turėklai, žr. gaminių brėžinius	
		AFLx Apdailinės fasadinės lamelės, žr. gaminių brėžinius	
		Plx Parapetinė įtėja, žr. gaminių brėžinius	
		SKx Stacionarios kopėčios, žr. gaminių brėžinius	

A	2023-06	Visuomenės informavimui apie numatomą projektavimą, specialiesiems reikalavimams	
LAIDA	DATA	LAIDOS STATUSAS, KEITIMO PRIEŽASTIS (JEI TAIKOMA)	
KVAL. PATV. DOK. NR.	UNITECTUS	LUKIŠKIŲ G. 3 VILNIUS, LT-01108 TEL./FAKS. +370 5 2810501	STATINIO PROJEKTO PAVADINIMAS: ADMINISTRACINIS IR VIEŠBUČIŲ PASKIRTIES PASTATŲ DRUJOS G. 2, VILNIUJE, REKONSTRAVIMO PROJEKTAS I ETAPAS. VIEŠBUČIŲ PASKIRTIES PASTATAI - SVEČIŲ NAMAI. KORPUSAI A, B, C1, D1
A014	PV/PDV	TAURAS PAULAUŠKAS	STATINIO PAVADINIMAS: VIEŠBUČIŲ PASKIRTIES PASTATAS KORPUSAI A, C1
-	-	-	DOKUMENTO PAVADINIMAS: FASADAI (03) TARP AŠIŲ 4-1 IR (06) TARP AŠIŲ 9-5
-	-	-	LAIDA A
KALBA:	STATYTOJAS IR (ARBA) UŽSAKOVAS: UAB "VILNIAUS MIESTO PROJEKTAI" Jogailos g. 4, LT-01116, Vilnius [m. k. 303089021]	DOKUMENTO ŽYMUO: UT-124A/15-PP-AC-A03-03	LAPAS 1
LT			LAPŲ 1

Leidžiama maksimali absoliutinė altitudė 142,00
(pastato galimas aukštis 28,5 m)



0.00 = 115.20

MATMENIS TIKRINTI VIETOJE!!!

- BENDROSIOS PASTABOS**
- Aukščiai nurodyti metrais. Nuolydžiai nurodyti procentais, kampai - laipsniais. Parapetų altitudės nurodytos konstrukcinių sienų (ne apskardinimo). Lauko elementų altitudės ir nuolydžius žr. SSP dalyje.
 - Visi parapetai turi būti su apskardinimais. Lankstiniai dažyti militeliniu būdu. Visų padengimų paviršius - matinis.
 - Visos nurodytos spalvos ir medžiagos tikslinamos projekto vykdymo priežiūros metu. Prieš užsakant apdailines medžiagas, pavyzdžius būtina suderinti su Statytoju ir projekto autoriais.
 - Visų fasadų sistemoms draudžiama naudoti žemesnės kaip B-s3, d0 degumo klasės statybos produktus.
 - Visos durys pastato viduje turi būti be sienkščių (arba su automatiniais sienkščiais). Išorinės varstomos durys su nereikalaujantis kaip 20 mm nuožulniais sienkščiais.
 - Pastato durys, langai ir vitrinos turi atitikti STR 2.04.01:2018 "Pastatų atitvaros. Sienos, stogai, langai ir išorinės įėjimo durys" reikalavimus bei būti montuojami vadovaujantis ST 2491109.01:2015 "Langų, durų ir jų konstrukcijų montavimas".
 - Išorinės vaizdinės reklamos (IVR) ruošiamos ir derinamos atskiru projektu.
 - Ant eksploatuojamų stogų, balkonuose, terasose, lauko galerijose, atviruose lauko laiptuose įrengiamų atitvarų aukštis privalo būti ne žemesnis kaip 1.2 m. Vidaus laiptų ir aikštelių turėklų aukštis privalo būti ne žemesnis kaip 1.0 m. Visi turėklai turi atitikti standarto LST EN ISO 14122-3:2016 reikalavimus.
 - Visos stacionarios kopėčios turi atitikti standarto LST EN ISO 14122-4:2004 reikalavimus.

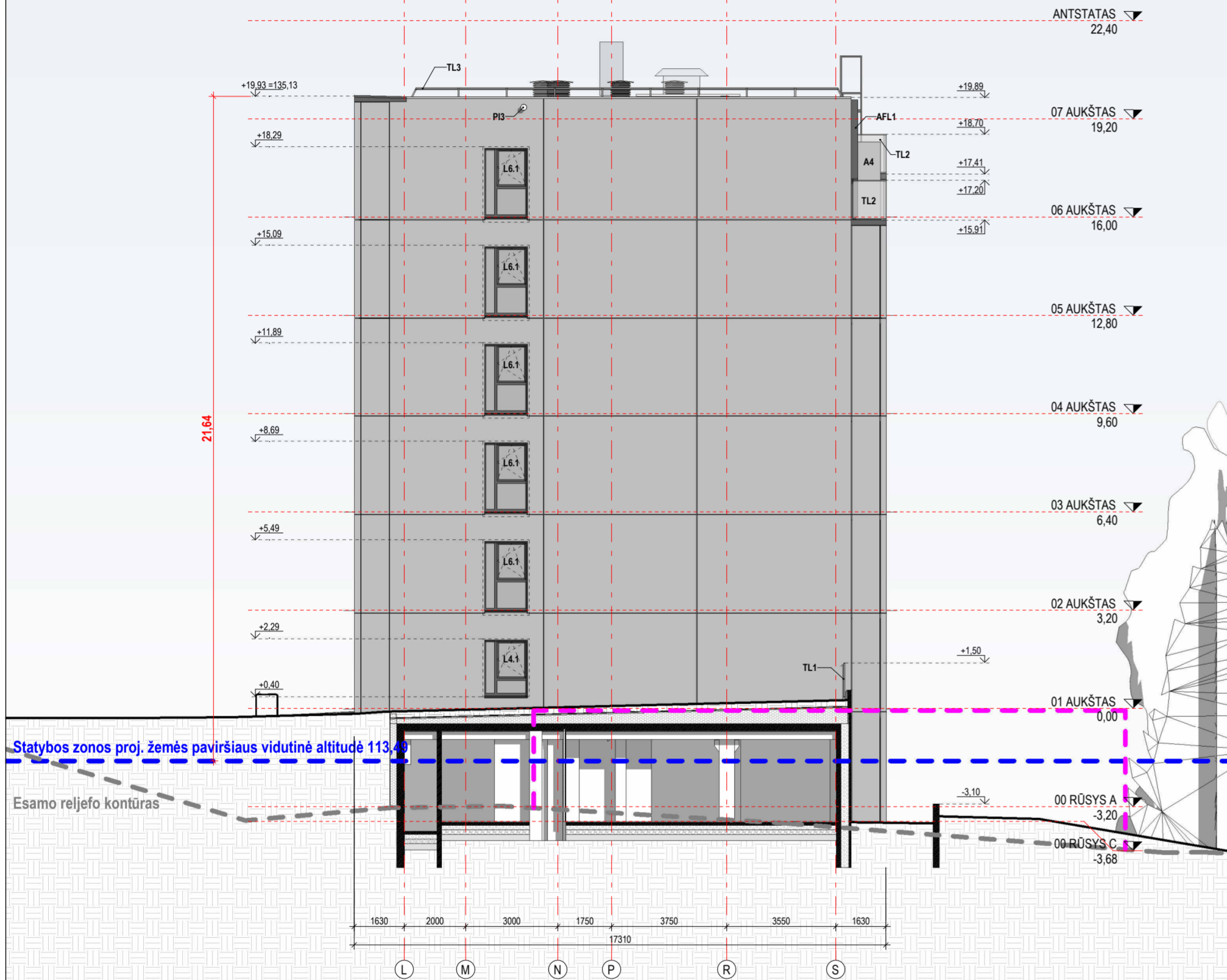
FASADŲ APDAILŲ TIPAI IR GAMINIAI

Žymėjimas	Vaizdas	Aprašymas	Gaminų eksplikacija
A1		Klinkerio plytelės. Spalva šviesiai geltona	<ul style="list-style-type: none"> Pastato kontūras iki rekonstravimo
FD1		Dažytas betonas. Spalva šviesiai geltona Ral xxxx (matinė) Spalva tiksinama pagal klinkerio plyteles	<ul style="list-style-type: none"> Lx PVC langai, žr. suvestines langų lenteles LDx Lauko durys, žr. suvestines durų lenteles VLx Lauko vitrina, žr. suvestines vitrinų lenteles BSx Matinio stiklo pertvaros, žr. gaminių brėžinius TLx Lauko turėklai, žr. gaminių brėžinius
FD2		Dažytas betonas. Spalva tamsiai pilka Ral 7016 (matinė)	<ul style="list-style-type: none"> AFLx Apdailinės fasadinės lamelės, žr. gaminių brėžinius
FD3		Dažytas betonas. Spalva šviesiai pilka Ral xxxx (matinė)	<ul style="list-style-type: none"> Pix Parapetinė įtėja, žr. gaminių brėžinius SKx Stacionarios kopėčios, žr. gaminių brėžinius

A	2023-06	Visuomenės informavimui apie numatomą projektavimą, specialiesiems reikalavimams	
LAIDA	DATA	LAIDOS STATUSAS, KEITIMO PRIEŽASTIS (JEI TAIKOMA)	
KVAL. PATV. DOK. NR.	UNITECTUS	LUKIŠKIŲ G. 3 VILNIUS, LT-01108 TEL./FAKS. +370 5 2610501	STATINIO PROJEKTO PAVADINIMAS: ADMINISTRACINIS IR VIEŠBUČIŲ PASKIRTIES PASTATŲ DRUJOS G. 2, VILNIUJE, REKONSTRAVIMO PROJEKTAS I ETAPAS. VIEŠBUČIŲ PASKIRTIES PASTATAI - SVEČIŲ NAMAI, KORPUSAI A, B, C1, D1
A014	PV/PDV	TAURAS PAULAUŠKAS	STATINIO PAVADINIMAS: VIEŠBUČIŲ PASKIRTIES PASTATAS KORPUSAI A, C1
-	-	-	DOKUMENTO PAVADINIMAS: FASADAS (04) TARP AŠIŲ S-A
-	-	-	LAIDA A
KALBA:	STATYTOJAS IR (ARBA) UŽSAKOVAS:	DOKUMENTO ŽYMUO:	LAPAS LAPŲ
LT	UAB "VILNIAUS MIESTO PROJEKTAI" Jogailos g. 4, LT-01116, Vilnius [m. k. 303089021]	UT-124A/15-PP-AC-A03-04	1 1

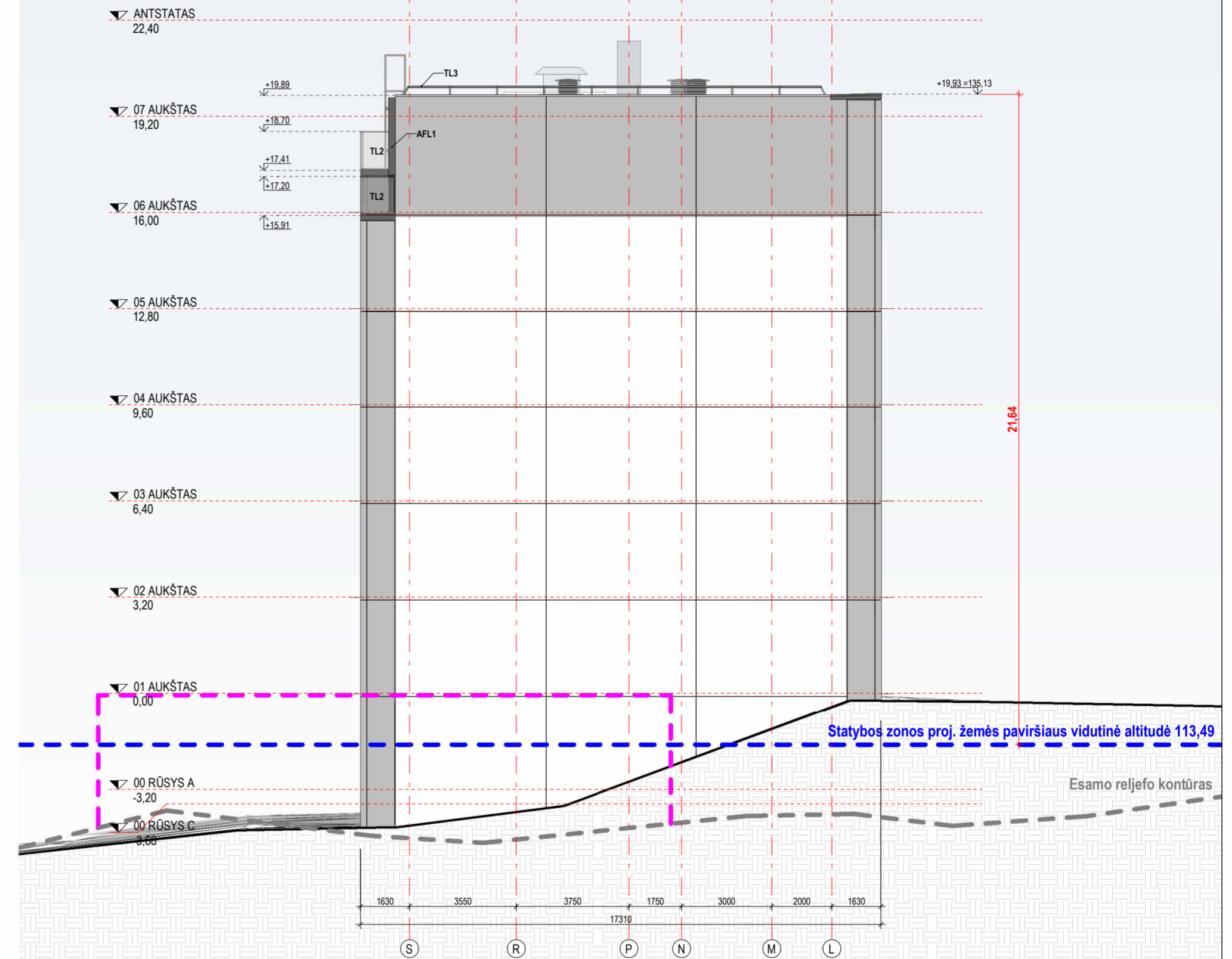
FASADAS (05) TARP AŠIŲ L-S
M1: 150

Leidžiama maksimali absoliutinė altitudė 142,00
(pastato galimas aukštis 28,5 m)



FASADAS (07) TARP AŠIŲ S-L
M1: 150

Leidžiama maksimali absoliutinė altitudė 142,00
(pastato galimas aukštis 28,5 m)



0.00 = 115.20

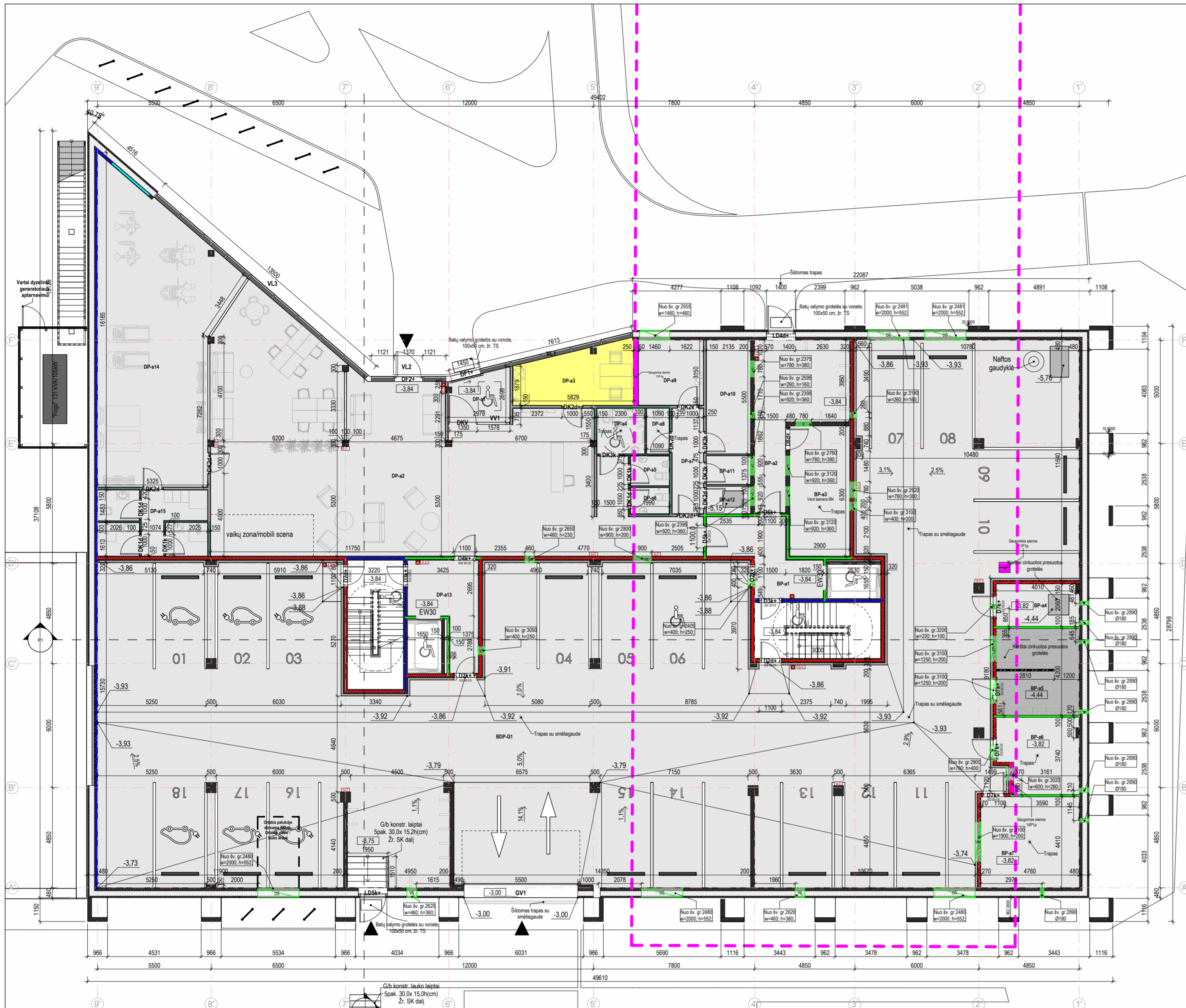
MATMENIS TIKRINTI VIETOJE!!!

- BENDROSIOS PASTABOS**
- Aukščiai nurodyti metrais. Nuolydžiai nurodyti procentais, kampai - laipsniais. Parapetų altitudės nurodytos konstrukcinių sienų (ne apskardinimo). Lauko elementų altitudės ir nuolydžius žr. SSP dalyje.
 - Visi parapetai turi būti su apskardinimais. Lankstiniai dažyti miltelinu būdu. Visų padengimų paviršius - matinis.
 - Visos nurodytos spalvos ir medžiagos tikslinamos projekto vykdymo priežiūros metu. Prieš užsakant apdailines medžiagas, pavyzdžius būtina suderinti su Statytoju ir projekto autoriais.
 - Visų fasadų sistemoms draudžiama naudoti žemesnės kaip B-3,00 degumo klasės statybos produktus.
 - Visos durys pastato viduje turi būti be sienkščių (arba su automatiniiais sienkščiais). Išorinės varstomos durys su neuksčiais kaip 20 mm nuožulniais sienkščiais.
 - Pastato durys, langai ir vitrinos turi atitikti STR 2.04.01:2018 "Pastatų atitvaros. Sienos, stogai, langai ir išorinės įėjimo durys" reikalavimus bei būti montuojami vadovaujantis ST 2491109.01:2015 "Langų, durų ir jų konstrukcijų montavimas".
 - Išorinės vaizdinės reklamos (IVR) ruošiamas ir derinamas atskiru projektu.
 - Ant eksploatuojamų stogų, balkonuose, terasose, lauko galerijose, atviruose lauko laiptuose (rengiamų ativarų aukštis privalo būti ne žemesnis kaip 1.2 m. Vidaus laiptų ir aikštelių turėklų aukštis privalo būti ne žemesnis kaip 1.0 m. Visi turėklai turi atitikti standarto LST EN ISO 14122-3:2016 reikalavimus.
 - Visos stacionarios kopėčios turi atitikti standarto LST EN ISO 14122-4:2004 reikalavimus.

FASADŲ APDAILŲ TIPAI IR GAMINIAI

Žymėjimas	Vaizdas	Aprašymas	Gaminių eksplikacija
A1		Klinkerio plytelės. Spalva šviesiai geltona	— Pastato kontūras iki rekonstravimo
FD1		Dažytas betonas. Spalva šviesiai geltona Ral xxxx (matinė) Spalva tikslinama pagal klinkerio plyteles	Lx PVC langai, žr. suvestines langų lenteles LDx Lauko durys, žr. suvestines durų lenteles VLx Lauko vitrina, žr. suvestines vitrinų lenteles BSx Matinio stiklo pertvaros, žr. gaminių brėžinius TLx Lauko turėklai, žr. gaminių brėžinius
FD2		Dažytas betonas. Spalva tamsiai pilka Ral 7016 (matinė)	AFLx Apdailinės fasadinės lamelės, žr. gaminių brėžinius
FD3		Dažytas betonas. Spalva šviesiai pilka Ral xxxx (matinė)	Pix Parapetinė įlaja, žr. gaminių brėžinius SKx Stacionarios kopėčios, žr. gaminių brėžinius

A	2023-06	Visuomenės informavimui apie numatomą projektavimą, specialiesiems reikalavimams	
LAIDA	DATA	LAIDOS STATUSAS, KEITIMO PRIEŽASTIS (JEI TAIKOMA)	
KVAL. PATV. DOK. NR.	UNITECTUS	LUKIŠKIŲ G. 3 VILNIUS, LT-01108 TEL./FAKS. +370 5 2610501	STATINIO PROJEKTO PAVADINIMAS: ADMINISTRACINIS IR VIEŠBUČIŲ PASKIRTIES PASTATŲ DRUJOS G. 2, VILNIUJE, REKONSTRAVIMO PROJEKTAS I ETAPAS. VIEŠBUČIŲ PASKIRTIES PASTATAI - SVEČIŲ NAMAI. KORPUSAI A, B, C1, D1
A014	PV/PDV	TAURAS PAULAUŠKAS	STATINIO PAVADINIMAS: VIEŠBUČIŲ PASKIRTIES PASTATAS KORPUSAI A, C1
-	-	-	DOKUMENTO PAVADINIMAS: FASADAI (05) TARP AŠIŲ L-S IR (07) TARP AŠIŲ S-L
-	-	-	LAIDA A
KALBA:	STATYTOJAS IR (ARBA) UŽSAKOVAS: UAB "VILNIAUS MIESTO PROJEKTAI"	Jogailos g. 4, LT-01116, Vilnius [m. k. 303089021]	DOKUMENTO ŽYMUO: UT-124A/15-PP-AC-A03-05
LT			LAPAS 1
			LAPŲ 1



SUTARTINIAI ŽYMĖJIMAI

- [EJIMAS] PASTATA
- REKONSTRUOJAMŲ PASTATŲ KONTŪRAS
- SAUGOMOS ESAMO PASTATO KONSTRUKCIJOS
- GELŽBETONINĖS KONSTRUKCIJOS
- SILIKATINIO MŪRO KONSTRUKCIJOS
- TERMOIZOLIACIJA - AKMENS VATA
- TERMOIZOLIACIJA - EPS
- TERMOIZOLIACIJA - PIR
- GIK PLOKŠČIŲ PERTVAROS
- RANKINIS GAISRINIS SIGNALIZATORIUS
- STAČIAKAMPĖ ANGA PERDANGOJE
- APVALI ANGA PERDANGOJE
- ANGA SIENOJE
- GAISRINIO ČIAUPO SPINTELĖ
- ŠILDYMO KOLEKTORIUS APARTAMENTUOSE
- PRIEŠGAISRINĖS UŽTVAROS (R)EI 30
- PRIEŠGAISRINĖS UŽTVAROS (R)EI 45
- PRIEŠGAISRINĖS UŽTVAROS (R)EI 60
- PRIEŠGAISRINĖS UŽTVAROS (R)EI 90
- Pagrindinis plotas
- Pagalbinis plotas

PUSRŪSIO PATALPOS			
Patalpos nr.	Patalpos pavadinimas	Žmonių skaičius evakuacijos sprendiniams	Plotas

B/D KORPUSAS			
BDP-G1	Automobilių saugykla	12	712,54 m ²
Korpusas B			712,54 m ²

BP-a1	Koridorius	12	13,73 m ²
BP-a2	Koridorius	13	24,77 m ²
BP-a3	Ventkambers patalpa	1	18,27 m ²
BP-a4	Ryšių įvado patalpa	1	8,19 m ²
BP-a5	Elektrų įvado patalpa	1	16,56 m ²
BP-a6	Šilumos įvado patalpa	1	13,60 m ²
BP-a7	Vandens įvado patalpa	1	20,99 m ²
			116,11 m ²

Korpusas D			
DP-a1	Tambūras	2	6,79 m ²
DP-a2	Holas	45	179,12 m ²
DP-a3	Kabinetas	2	15,04 m ²
DP-a4	WC (B tipo žŪ)	1	5,06 m ²
DP-a5	WC (v.)	1	2,72 m ²
DP-a6	WC (m.)	1	2,39 m ²
DP-a7	Koridorius	5	7,65 m ²
DP-a8	Valyimo inventoriaus patalpa	1	2,40 m ²
DP-a9	Inventoriaus patalpa	1	9,87 m ²
DP-a10	Švarių skalbinių patalpa	1	11,74 m ²
DP-a11	Nešvarių skalbinių patalpa	1	2,94 m ²
DP-a12	Inventoriaus patalpa	1	2,83 m ²
DP-a13	Koridorius	12	13,05 m ²
DP-a14	Treniruoklių salė	15	78,73 m ²
DP-a15	Persirengimo zona	4	16,60 m ²
			366,92 m ²
Iš viso:			1185,88 m ²

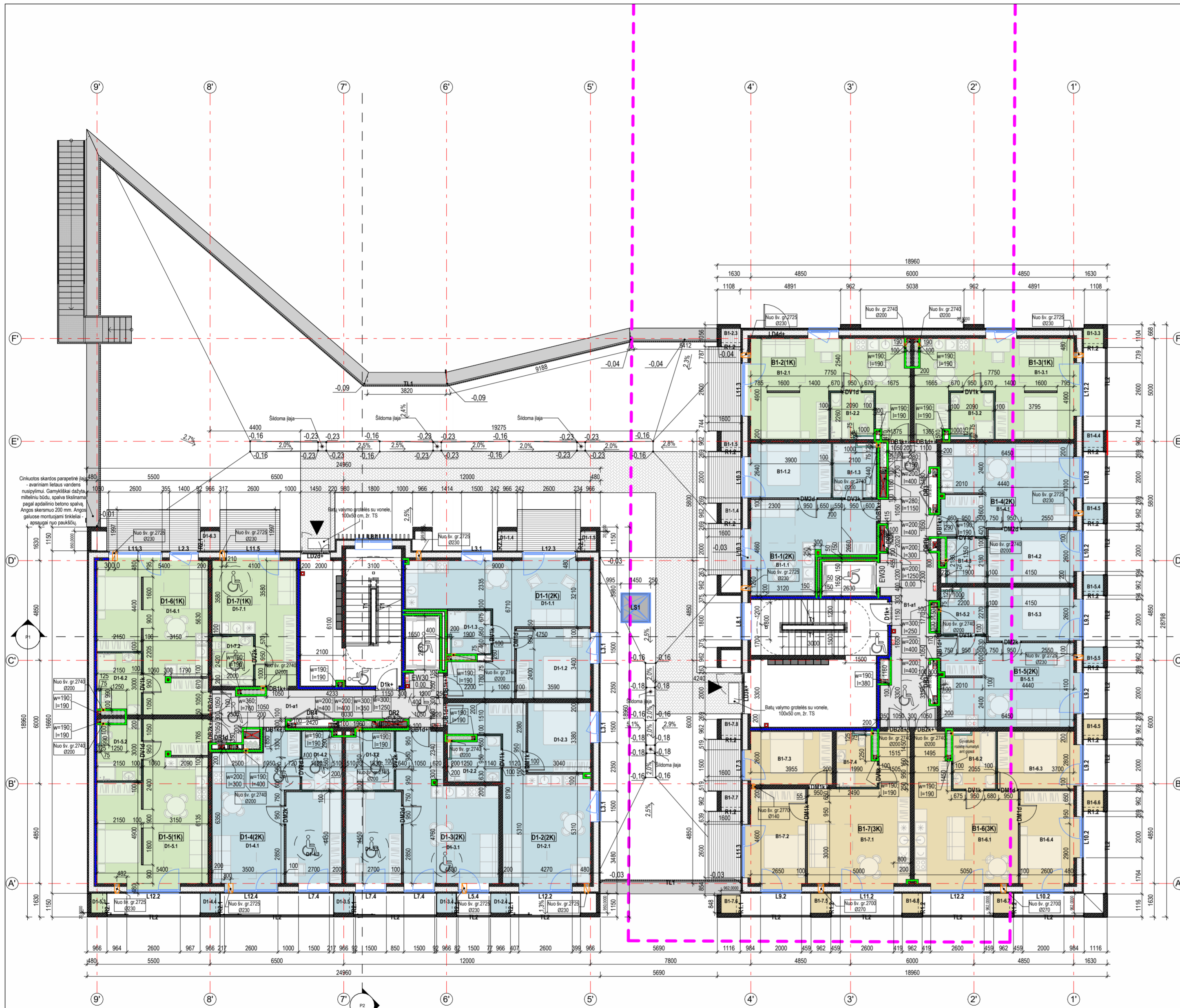
MATMENIS TIKRINTI VIETOJE!!!

BENDROSIOS PASTABOS

- Matmenys plane nurodyti milimetrais. Vidaus matmenys sužymėti nuo pertvarų be apdailos. Nuolydžiai nurodyti procentais, kampai - laipsniais.
- Angos g/b perdangose ir konstrukcinėse sienose SA projekto dalyje nurodytos pagal **Techninio projekto** sprendinius! Angos g/k pertvarose nenurodytos. Mažesnis kaip 13 cm skersmens angos nenurodytos - grežiamos vietoje susiderinus pozicijas su SK PDV.
- Staciakampių angų sienose aukštis nurodytas iki angos apačios, apvalių angų sienose aukštis nurodytas iki angos centro.
- Visos angos turi būti užsandarintos priemonėmis, kurios nemažina perdangų ir pertvarų atsparumo ugniai reikalavimams. Sandarumai privalo užtikrinti reglamentuotą hidroizoliavimo lygį. Sandarumai turi atitikti **energinės klasės pastatų reikalavimus**, pagal "SIGA" arba analogišką gaminių sistemą.
- Perdangų, sienų ir užplūdžių atsparumus ugniai ir žmonių skaičių evakuacijos sprendiniams žr. GS dalyje. Lauko elementų sprendinius (gaves, takus, altitudes ir pan.) žr. SSP dalyje.
- Evakavimo(si) kelių koridoruose neleidžiama įrengti sieninių spintų, išskyrus spintas inžinerinėms sistemoms ir gaisrinėms čiaupams.
- Patalpų apdaila tikslinama pagal interjero projekto sprendinius.
- Visos durys pastato viduje turi būti be slenksčių (arba su automatiniiais slenksčiais). Išorinės varstomos durys su nuožulniais slenksčiais, kurių aukštis negali viršyti 20 mm. Visų vidaus durų sąramų apacios alt. 2.10 m nuo svarių grindų jei plane nenurodyta kitaip.
- Saramas žiūrėti SK dalyje. Laikantųjų konstrukcijų tipą, medžiagškumą ir pozicijas tikslinti pagal SK dalį.
- Sachtos baigiamos statyti sumoniavus inžinerinius tinklus.
- Langų ir durų matmenys parodyti statybinių angų. Pastato durys, langai ir vitrinos turi atitikti STR 2.04.01:2018 "Pastatų atitvaros. Sienos, stogai, langai ir išorinės įėjimo durys" reikalavimus bei būti montuojami vadovaujantis ST 2491109.01:2016 "Langų, durų ir jų konstrukcijų montavimas".

0.00 = 118.40

A	2023-06	Visuomenės informavimui apie numatomą projektavimą, specialiesiems reikalavimams
LAIDA	DATA	LAIDOS STATUSAS, KEITIMO PRIEŽASTIS (JEI TAIKOMA)
KVAL. PATV. DOK. NR.	UNITECTUS architektų grupė	STATINIO PROJEKTO PAVADINIMAS: ADMINISTRACINĖS IR VIŠIŪBIŲ PASKIRTIES PASTATŲ DRUJOS G. 2, VILNIUJE, REKONSTRAVIMO PROJEKTAS I ETAPAS. VIŠIŪBIŲ PASKIRTIES PASTATAI - SVEČIŲ NAMAI, KORPUSAI A, B, C1, D1
A014	PV/PDV	TAURAS PAULAUŠKAS
-	-	-
-	-	-
-	-	-
KALBA:	STATYTOJAS IR (ARBA) UŽSAKOVAS: UAB "VILNIAUS MIESTO PROJEKTAI" Jogailos g. 4, LT-01116, Vilnius [m. k. 303089021]	STATINIO PAVADINIMAS: VIŠIŪBIŲ PASKIRTIES PASTATAS KORPUSAI B, D1
LT	STATYTOJAS IR (ARBA) UŽSAKOVAS: UAB "VILNIAUS MIESTO PROJEKTAI" Jogailos g. 4, LT-01116, Vilnius [m. k. 303089021]	DOKUMENTO PAVADINIMAS: PUSRŪSIO PLANAS
		DOKUMENTO ŽYMUO: UT-124A/15-PP-BD-A01-01
		LAIDA
		A
		LAPAS
		1
		LAPŲ
		1



SUTARTINIAI ŽYMĖJIMAI

- [EJIMAS] PASTATA
- REKONSTRUOJAMŲ PASTATŲ KONTŪRAS
- SAUGOMOS ESAMO PASTATO KONSTRUKCIJOS
- GELŽBETONINĖS KONSTRUKCIJOS
- SILIKATINIO MŪRO KONSTRUKCIJOS
- TERMOIZOLIACIJA - AKMENS VATA
- TERMOIZOLIACIJA - EPS
- TERMOIZOLIACIJA - PIR
- GK PLOKŠČIŲ PERTVAROS
- RANKINIS GAISRINIS SIGNALIZATORIUS
- STAČIAKAMPĖ ANGA PERDANGOJE
- APVALI ANGA PERDANGOJE
- ANGA SIENOJE
- GAISRINIO ČIAUPO SPINTELĖ
- ŠILDYMO KOLEKTORIUS APARTAMENTUOSE
- PRIEŠGAISRINĖS UŽTVAROS (RJEI) 30
- PRIEŠGAISRINĖS UŽTVAROS (RJEI) 45
- PRIEŠGAISRINĖS UŽTVAROS (RJEI) 60
- PRIEŠGAISRINĖS UŽTVAROS (RJEI) 90

- 1-o k. numeris
- 2-ju k. numeris
- 3-ju k. numeris
- Bendro naudojimo patalpos

0.00 = 118.40

MATMENIS TIKRINTI VIETOJE!!!

BENDROSIOS PASTABOS

1. Matmenys plane nurodyti milimetrais. Vidaus matmenys sužymėti nuo pertvarų be apdailos. Nuolydžiai nurodyti procentais, kampai - laipsniais.
2. Angos g/b perdangose ir konstrukcinė sienose SA projekto dalyje nurodytos pagal **Techninio projekto** sprendinius! Angos g/k pertvarose nenurodytos. Mažesnis kaip 13 cm skersmens angos nenurodytos - grežiamos vietoje susidariusios pozicijas su SK PDV.
3. Stačiakampių angų sienose aukštis nurodytos iki angos apačios, apvalių angų sienose aukštis nurodytas iki angos centro
4. Visos angos turi būti užsandarintos priemonėmis, kurios nemažina perdangų ir pertvarų atsparumo ugniai reikalavimų. Sandarinimai privalo užtikrinti reikalaujamą hidroizoliavimo lygį. Sandarinimas turi atitikti **energinės klasės pastatų reikalavimus**, pagal "SIGA" arba analogiška gaminių sistema.
5. Perdangų, sienų ir užplūdo atsparumus ugniai ir žmonių skaičių evakuacijos sprendiniams žr. GS dalyje. Lauko elementų sprendinius (gaves, takus, altitudes ir pan.) žr. SSP dalyje.
6. Evakavimo(si) kelių koridoriuose neleidžiama įrengti sieninių spintų, išskyrus spintas inžinerinėms sistemoms ir gaisrinėms čiaupams.
7. Patalpų apdaila tikinama pagal interjero projekto sprendinius.
8. Visos durys pastato viduje turi būti be slenksčių (arba su automatiniams slenksčiais). Išorinės varstomos durys su nuožulniais slenksčiais, kurių aukštis negali viršyti 20 mm. **Visų vidaus durų sąrašų apačios alt. 2.10 m nuo svarių grindų jei plane nenurodyta kitaip.**
9. Sąrašas žiūrėti SK dalyje. **Laikantųjų konstrukcijų tipų, medžiagų ir pozicijas tikslinti pagal SK dalį.**
10. Sachos baigiamas statyti sumontavus inžinerinius tinklus.
11. **Langų ir durų matmenys parodyti statybinį angų.** Pastato durys, langai ir vitrinos turi atitikti STR 2.04.01:2018 "Pastatų atitvaros. Sienos, stogai, langai ir išorinės įėjimo durys" reikalavimus bei būti montuojami vadovaujantis ST 2491109.01:2015 "Langų, durų ir jų konstrukcijų montavimas".

PIRMO AUKŠTO PATALPOS			
Patalpos nr.	Patalpos pavadinimas	Žmonių skaičius evakuacijos sprendiniams	Plotas

B1-6(3K) Numeris			
B1-6.1	Svetainė	4	28,29 m²
B1-6.2	Vonia	1	5,58 m²
B1-6.3	Miegamasis	2	11,00 m²
B1-6.4	Miegamasis	2	12,98 m²
B1-6.5	Balkono spinta	0	0,91 m²
B1-6.6	Balkono spinta	0	0,92 m²
B1-6.7	Balkono spinta	0	0,92 m²
B1-6.8	Balkono spinta	0	0,92 m²
			60,61 m²

B1-7(3K) Numeris			
B1-7.1	Svetainė	4	28,00 m²
B1-7.2	Miegamasis	2	13,66 m²
B1-7.3	Miegamasis	2	10,76 m²
B1-7.4	Vonia	1	4,78 m²
B1-7.5	Balkono spinta	0	0,92 m²
B1-7.6	Balkono spinta	0	0,83 m²
B1-7.7	Balkono spinta	0	0,92 m²
B1-7.8	Balkono spinta	0	0,91 m²
			60,79 m²
			361,51 m²

Korpusas D			
D1 Bendro naudojimo patalpos			
D1-a1	Koridorius	14	20,00 m²
			20,00 m²

D1-1(2K) Numeris			
D1-1.1	Svetainė	2	33,58 m²
D1-1.2	Miegamasis	2	12,21 m²
D1-1.3	Vonia	1	4,20 m²
D1-1.4	Balkono spinta	0	0,90 m²
D1-1.5	Balkono spinta	0	0,71 m²
			51,61 m²

D1-2(2K) Numeris			
D1-2.1	Svetainė	2	31,45 m²
D1-2.2	Vonia	1	5,17 m²
D1-2.3	Miegamasis	2	10,28 m²
D1-2.4	Balkono spinta	0	0,89 m²
			47,79 m²

D1-3(2K) Numeris			
D1-3.1	Svetainė	2	28,10 m²
D1-3.2	Vonia	1	6,52 m²
D1-3.3	Miegamasis	2	12,01 m²
D1-3.4	Balkono spinta	0	0,89 m²
D1-3.5	Balkono spinta	0	0,71 m²
			48,41 m²

D1-4(2K) Numeris			
D1-4.1	Svetainė	2	26,35 m²
D1-4.2	Vonia	1	5,35 m²
D1-4.3	Miegamasis	2	12,01 m²
D1-4.4	Balkono spinta	0	0,90 m²
			44,62 m²

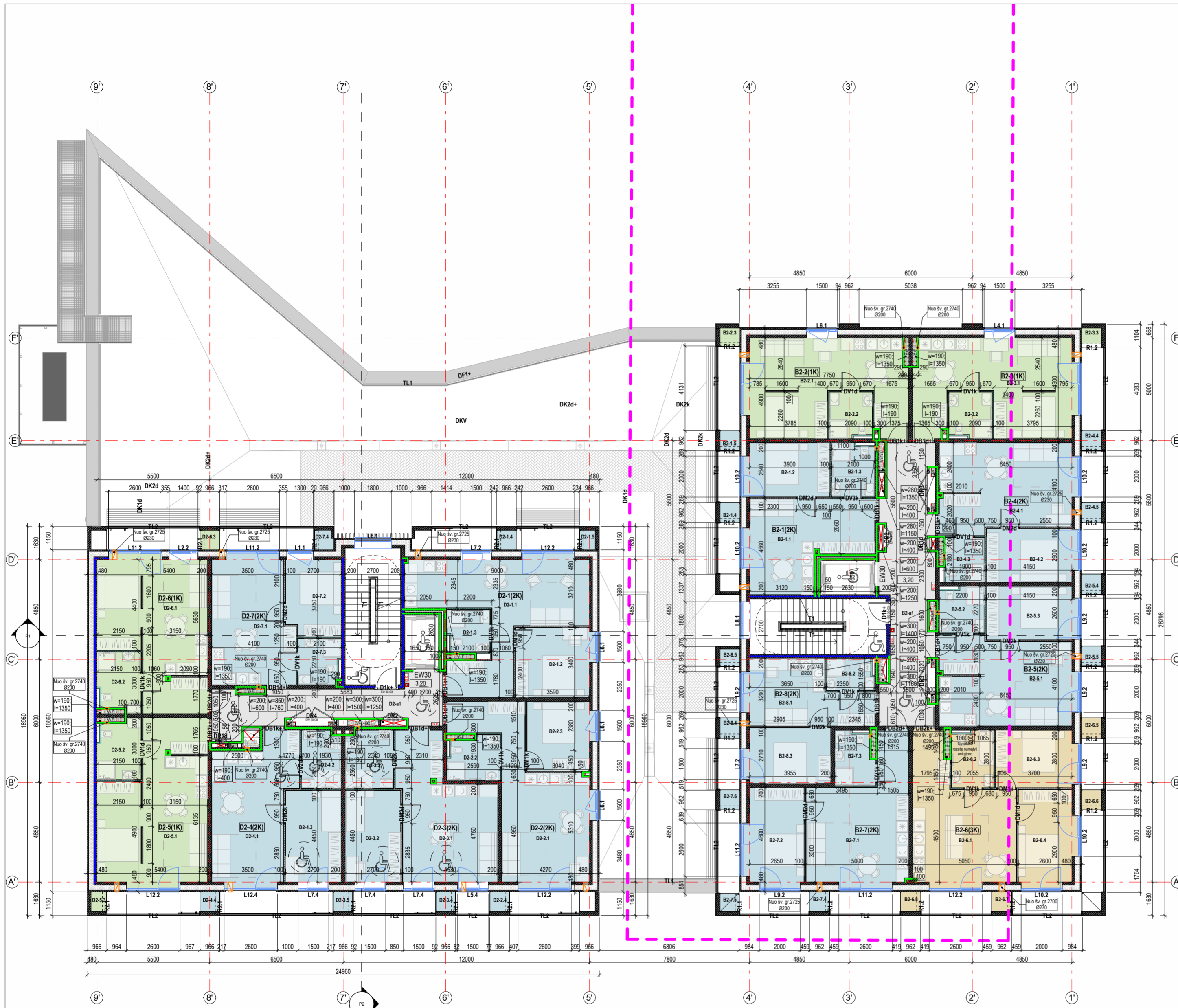
D1-5(1K) Numeris			
D1-5.1	Svetainė	2	36,56 m²
D1-5.2	Vonia	1	5,83 m²
D1-5.3	Balkono spinta	0	0,70 m²
			43,09 m²

D1-6(1K) Numeris			
D1-6.1	Svetainė	2	33,77 m²
D1-6.2	Vonia	1	5,83 m²
D1-6.3	Balkono spinta	1	0,90 m²
			40,50 m²

D1-7(1K) Numeris			
D1-7.1	Svetainė	2	20,51 m²
D1-7.2	Vonia	1	4,84 m²
			25,35 m²
			321,37 m²
			682,88 m²

Iš viso:

A	2023-06	Visuomenės informavimui apie numatomą projektavimą, specialiesiems reikalavimams
LAIDA	DATA	LAIDOS STATUSAS, KEITIMO PRIEŽASTIS (JEI TAIKOMA)
KVAL. PATV. DOK. NR.	UNITECTUS architektų grupė	LUKIŠKIŲ G. 3 VILNIUS, LT-01108 TEL./FAKS. +370 5 2810501
A014	PV/PDV	TAURAS PAULAUŠKAS
STATINIO PROJEKTO PAVADINIMAS: ADMINISTRACINĖS IR VIEŠBUČIŲ PASKIRTIES PASTATŲ DRUJOS G. 2, VILNIUJE, REKONSTRAVIMO PROJEKTAS I ETAPAS. VIEŠBUČIŲ PASKIRTIES PASTATAI - SVEČIŲ NAMAI, KORPUSAI A, B, C1, D1		
STATINIO PAVADINIMAS: VIEŠBUČIŲ PASKIRTIES PASTATAS KORPUSAI B, D1		
DOKUMENTO PAVADINIMAS: 01 AUKŠTO PLANAS		
DOKUMENTO ŽYMUO: UT-124A/15-PP-BD-A01-02		
KALBA:	STATYTOJAS IR (ARBA) UŽSAKOVAS: UAB "VILNIAUS MIESTO PROJEKTAI" Jogailos g. 4, LT-01116, Vilnius [m. k. 303089021	LAPAS LAPŲ 1 1



ANTRO AUKŠTO PATALPOS			
Patalpos nr.	Patalpos pavadinimas	Žmonių skaičius evakuacijos sprendiniams	Plotas
Korpusas B			
B2 Bendro naudojimo patalpos			
B2-a1	Koridorius	18	31,08 m ²
			31,08 m ²
B2-1(2K) Numeris			
B2-1.1	Svetainė	2	23,03 m ²
B2-1.2	Miegamasis	2	10,94 m ²
B2-1.3	Vonija	1	5,34 m ²
B2-1.4	Balkono spinta	0	0,92 m ²
B2-1.5	Balkono spinta	0	0,92 m ²
			41,14 m ²
B2-2(1K) Numeris			
B2-2.1	Svetainė	2	32,67 m ²
B2-2.2	Vonija	1	4,53 m ²
B2-2.3	Balkono spinta	0	0,87 m ²
			38,07 m ²
B2-3(1K) Numeris			
B2-3.1	Svetainė	2	32,67 m ²
B2-3.2	Vonija	1	4,53 m ²
B2-3.3	Balkono spinta	0	0,71 m ²
			37,90 m ²
B2-4(2K) Numeris			
B2-4.1	Svetainė	2	27,77 m ²
B2-4.2	Miegamasis	2	11,43 m ²
B2-4.3	Vonija	1	4,16 m ²
B2-4.4	Balkono spinta	0	0,91 m ²
B2-4.5	Balkono spinta	0	0,91 m ²
			45,18 m ²
B2-5(2K) Numeris			
B2-5.1	Svetainė	2	27,57 m ²
B2-5.2	Vonija	1	4,79 m ²
B2-5.3	Miegamasis	2	11,43 m ²
B2-5.4	Balkono spinta	0	0,91 m ²
B2-5.5	Balkono spinta	0	0,91 m ²
			45,62 m ²

ANTRO AUKŠTO PATALPOS			
Patalpos nr.	Patalpos pavadinimas	Žmonių skaičius evakuacijos sprendiniams	Plotas
B2-6(3K) Numeris			
B2-6.1	Svetainė	4	28,29 m ²
B2-6.2	Vonija	1	5,57 m ²
B2-6.3	Miegamasis	2	11,00 m ²
B2-6.4	Miegamasis	2	12,98 m ²
B2-6.5	Balkono spinta	0	0,91 m ²
B2-6.6	Balkono spinta	0	0,91 m ²
B2-6.7	Balkono spinta	0	0,92 m ²
B2-6.8	Balkono spinta	0	0,92 m ²
			61,51 m ²
B2-7(2K) Numeris			
B2-7.1	Svetainė	2	28,00 m ²
B2-7.2	Miegamasis	2	13,66 m ²
B2-7.3	Vonija	1	4,78 m ²
B2-7.4	Balkono spinta	0	0,92 m ²
B2-7.5	Balkono spinta	0	0,83 m ²
B2-7.6	Balkono spinta	0	0,92 m ²
			49,11 m ²
B2-8(2K) Numeris			
B2-8.1	Svetainė	2	16,68 m ²
B2-8.2	Vonija	1	3,46 m ²
B2-8.3	Miegamasis	2	11,20 m ²
B2-8.4	Balkono spinta	0	0,91 m ²
B2-8.5	Balkono spinta	0	0,80 m ²
			33,05 m ²
			382,67 m ²
Korpusas D			
D2 Bendro naudojimo patalpos			
D2-a1	Koridorius	14	20,00 m ²
			20,00 m ²
D2-1(2K) Numeris			
D2-1.1	Svetainė	2	33,62 m ²
D2-1.2	Miegamasis	2	12,69 m ²
D2-1.3	Vonija	1	4,20 m ²
D2-1.4	Balkono spinta	0	0,90 m ²
D2-1.5	Balkono spinta	0	0,71 m ²
			52,13 m ²
D2-2(2K) Numeris			
D2-2.1	Svetainė	2	31,88 m ²
D2-2.2	Vonija	1	5,17 m ²
D2-2.3	Miegamasis	2	10,76 m ²
D2-2.4	Balkono spinta	0	0,89 m ²
			48,70 m ²
D2-3(2K) Numeris			
D2-3.1	Svetainė	2	28,10 m ²
D2-3.2	Miegamasis	2	12,01 m ²
D2-3.3	Vonija	1	6,52 m ²
D2-3.4	Balkono spinta	0	0,89 m ²
D2-3.5	Balkono spinta	0	0,89 m ²
			48,41 m ²
D2-4(2K) Numeris			
D2-4.1	Svetainė	2	26,30 m ²
D2-4.2	Vonija	1	5,35 m ²
D2-4.3	Miegamasis	2	12,01 m ²
D2-4.4	Balkono spinta	0	0,90 m ²
			44,57 m ²
D2-5(1K) Numeris			
D2-5.1	Svetainė	2	36,48 m ²
D2-5.2	Vonija	1	5,83 m ²
D2-5.3	Balkono spinta	0	0,70 m ²
			43,01 m ²
D2-6(1K) Numeris			
D2-6.1	Svetainė	2	33,82 m ²
D2-6.2	Vonija	1	5,83 m ²
D2-6.3	Balkono spinta	0	0,90 m ²
			40,55 m ²
D2-7(2K) Numeris			
D2-7.1	Svetainė	2	23,89 m ²
D2-7.2	Miegamasis	2	9,77 m ²
D2-7.3	Vonija	1	4,44 m ²
D2-7.4	Balkono spinta	0	0,88 m ²
			38,98 m ²
			336,34 m ²
			719,01 m ²

SUTARTINIAI ŽYMĖJIMAI

- [E]JIMAS | PASTATA
- REKONSTRUOJAMŲ PASTATŲ KONTŪRAS
- SAUGOMOS ESAMO PASTATO KONSTRUKCIJOS
- GELŽBETONINĖS KONSTRUKCIJOS
- SILIKATINIO MŪRO KONSTRUKCIJOS
- TERMOIZOLIACIJA - AKMENS VATA
- TERMOIZOLIACIJA - EPS
- TERMOIZOLIACIJA - PIR
- GK PLOŠČIŲ PERTVAROS
- RANKINIS GAISRINIS SIGNALIZATORIUS
- STAČIAKAMPĖ ANGA PERDANGOJE
- APVALI ANGA PERDANGOJE
- ANGA SIENOJE
- GAISRINIO ČIAUPO SPINTELĖ
- ŠILDYMO KOLEKTORIUS APARTAMENTUOSE
- PRIEŠGAISRINĖS UŽTVAROS (RJEI) 30
- PRIEŠGAISRINĖS UŽTVAROS (RJEI) 45
- PRIEŠGAISRINĖS UŽTVAROS (RJEI) 60
- PRIEŠGAISRINĖS UŽTVAROS (RJEI) 90

- 1-o k. numeris
- 2-ųjų k. numeris
- 3-jų k. numeris
- Bendro naudojimo patalpos

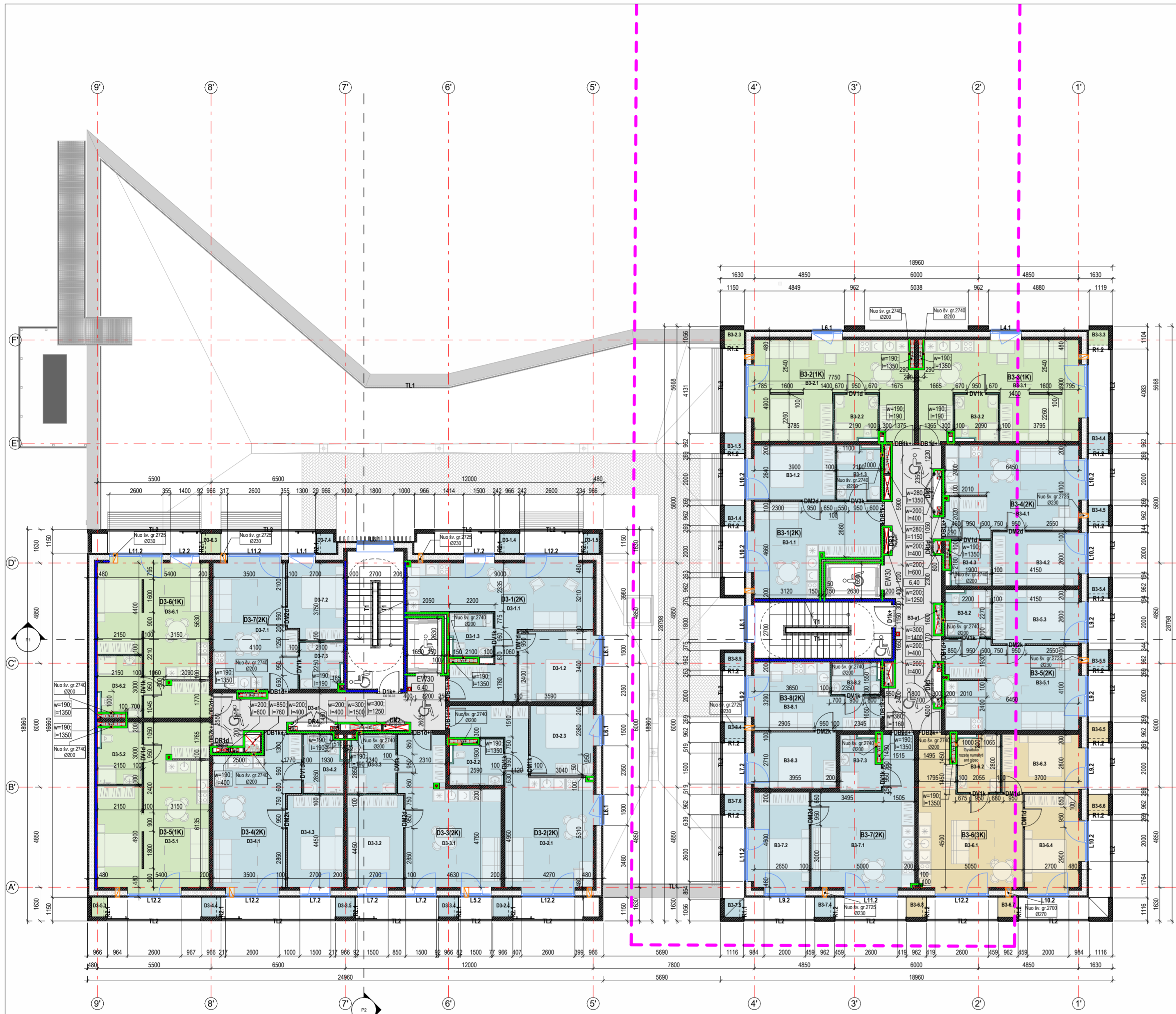
0.00 = 118.40

MATMENIS TIKRINTI VIETOJE!!!

BENDROSIOS PASTABOS

- Matmenys plane nurodyti milimetrais. Vidaus matmenys sužymėti nuo pertvarų be apdailos. Nuolydžiai nurodyti procentais, kampai - laipsniais.
- Angos g/b perdangose ir konstrukcinė sienose SA projekto dalyje nurodytos pagal **Techninio projekto sprendinius!** Angos g/k pertvarose nenurodytos. Mažesnis kaip 13 cm skersmens angos nenurodytos - grežiamos vietoje susidariusios pozicijas su SK PDV.
- Staciakampių angų sienose aukštis nurodytos iki angos apačios, apvalių angų sienose aukštis nurodytas iki angos centro
- Visos angos turi būti užsandarintos priemonėmis, kurios nemažina perdangų ir pertvarų atsparumo ugniai reikalavimus. Sandarinimai privalo užtikrinti reikiamą hidrozoliavimo lygį. Sandarinimas turi atitikti **energinės klasės pastatų reikalavimus**, pagal "SIGA" arba analogišką gaminių sistemą.
- Perdangų, sienų ir užplūdžių atsparumas ugniai ir žmonių skaičių evakuacijos sprendiniams žr. GS dalyje. Lauko elementų sprendinius (gaves, takus, altitudes ir pan.) žr. SSP dalyje.
- Evakavimo(s) kelių koridoriuose neleidžiama įrengti sieninių spintų, išskyrus spintas inžinerinėms sistemoms ir gaisrinėms čiaupams.
- Patalpų apdaila tikinama pagal interjero projekto sprendinius.
- Visos durys pastato viduje turi būti be slenksčių (arba su automatiniams slenksčiais). Išorinės varstomos durys su nuožulniais slenksčiais, kurių aukštis negali viršyti 20 mm. Visų vidaus durų sąrašų apačioje alt. 2.10 m nuo svarių grindų jei plane nenurodyta kitaip.
- Sąrašas žiūrėti SK dalyje. Laikantųjų konstrukcijų tipą, medžiagškumą ir pozicijas tikslinti pagal SK dalį.
- Sachos baigiamas statyti sumoniavus inžinerinius tinklus.
- Langų ir durų matmenys parodyti statybiųjų angų. Pastato durys, langai ir vitrinės turi atitikti STR 2.04.01:2018 "Pastatų atitvaros. Sienos, stogai, langai ir išorinės įėjimo durys" reikalavimus bei būti montuojami vadovaujantis ST 2491109.01:2016 "Langų, durų ir jų konstrukcijų montavimas".

A	2023-06	Visuomenės informavimui apie numatomą projektavimą, specialiesiems reikalavimams
LAIDA	DATA	LAIDOS STATUSAS, KEITIMO PRIEŽASTIS (JEI TAIKOMA)
KVAL. PATV. DOK. NR.	UNITECTUS architektų grupė	LUKIŠKIŲ G. 3 VILNIUS, LT-01108 TEL./FAKS. +370 5 2810501
A014	PV/PDV	TAURAS PAULAUŠKAS
-	-	-
-	-	-
-	-	-
KALBA:	STATYTOJAS IR (ARBA) UŽSAKOVAS: UAB "VILNIUS MIESTO PROJEKTAI" Jogailos g. 4, LT-01116, Vilnius [m. k. 303089021	STATINIO PROJEKTO PAVADINIMAS: ADMINISTRACINĖS IR VIEŠBUČIŲ PASKIRTIES PASTATŲ DRUJOS G. 2. VILNIUJE. ADMINISTRACINĖS IR VIEŠBUČIŲ PASKIRTIES PASTATŲ REKONSTRAVIMO PROJEKTAS I ETAPAS. VIEŠBUČIŲ PASKIRTIES PASTATAI - SVEČIŲ NAMAI. KORPUSAI A, B, C1, D1
LT	UT-124A/15-PP-BD-A01-03	STATINIO PAVADINIMAS: VIEŠBUČIŲ PASKIRTIES PASTATAS KORPUSAI B, D1
DOKUMENTO PAVADINIMAS: 02 AUKŠTO PLANAS		LAIDA A
DOKUMENTO ŽYMUO: UT-124A/15-PP-BD-A01-03		LAPAS 1
		LAPŲ 1



TRĘCIO AUKŠTO PATALPOS			
Patalpos nr.	Patalpos pavadinimas	Žmonių skaičius evakuacijos sprendiniams	Plotas

Korpusas B			
B3 Bendro naudojimo patalpos			
B3-a1	Koridorius	18	31,08 m ²
			31,08 m ²

B3-1(2K) Numeris			
B3-1.1	Svetainė	2	23,03 m ²
B3-1.2	Miegamasis	2	10,94 m ²
B3-1.3	Vonia	1	5,34 m ²
B3-1.4	Balkono spinta	0	0,92 m ²
B3-1.5	Balkono spinta	0	0,92 m ²
			41,14 m ²

B3-2(1K) Numeris			
B3-2.1	Svetainė	2	32,67 m ²
B3-2.2	Vonia	1	4,53 m ²
B3-2.3	Balkono spinta	0	0,87 m ²
			38,07 m ²

B3-3(1K) Numeris			
B3-3.1	Svetainė	2	32,67 m ²
B3-3.2	Vonia	1	4,52 m ²
B3-3.3	Balkono spinta	0	0,71 m ²
			37,90 m ²

B3-4(2K) Numeris			
B3-4.1	Svetainė	2	27,77 m ²
B3-4.2	Miegamasis	2	11,43 m ²
B3-4.3	Vonia	1	4,16 m ²
B3-4.4	Balkono spinta	0	0,92 m ²
B3-4.5	Balkono spinta	0	0,91 m ²
			45,19 m ²

B3-5(2K) Numeris			
B3-5.1	Svetainė	2	27,57 m ²
B3-5.2	Vonia	1	4,79 m ²
B3-5.3	Miegamasis	2	11,43 m ²
B3-5.4	Balkono spinta	0	0,91 m ²
B3-5.5	Balkono spinta	0	0,91 m ²
			45,62 m ²

TRĘCIO AUKŠTO PATALPOS			
Patalpos nr.	Patalpos pavadinimas	Žmonių skaičius evakuacijos sprendiniams	Plotas

B3-6(3K) Numeris			
B3-6.1	Svetainė	4	28,29 m ²
B3-6.2	Vonia	4	5,57 m ²
B3-6.3	Miegamasis	2	11,00 m ²
B3-6.4	Miegamasis	2	12,98 m ²
B3-6.5	Balkono spinta	0	0,91 m ²
B3-6.6	Balkono spinta	0	0,91 m ²
B3-6.7	Balkono spinta	0	0,92 m ²
B3-6.8	Balkono spinta	0	0,92 m ²
			61,51 m ²

B3-7(2K) Numeris			
B3-7.1	Svetainė	2	28,00 m ²
B3-7.2	Miegamasis	2	13,66 m ²
B3-7.3	Vonia	1	4,78 m ²
B3-7.4	Balkono spinta	0	0,92 m ²
B3-7.5	Balkono spinta	0	0,83 m ²
B3-7.6	Balkono spinta	0	0,92 m ²
			49,11 m ²

B3-8(2K) Numeris			
B3-8.1	Svetainė	2	16,68 m ²
B3-8.2	Vonia	1	3,46 m ²
B3-8.3	Miegamasis	2	11,20 m ²
B3-8.4	Balkono spinta	0	0,91 m ²
B3-8.5	Balkono spinta	0	0,80 m ²
			33,05 m ²
			382,67 m ²

Korpusas D			
D3 Bendro naudojimo patalpos			
D3-a1	Koridorius	14	20,00 m ²
			20,00 m ²

D3-1(2K) Numeris			
D3-1.1	Svetainė	2	33,62 m ²
D3-1.2	Miegamasis	2	12,69 m ²
D3-1.3	Vonia	1	4,19 m ²
D3-1.4	Balkono spinta	0	0,90 m ²
D3-1.5	Balkono spinta	0	0,71 m ²
			52,12 m ²

D3-2(2K) Numeris			
D3-2.1	Svetainė	2	31,88 m ²
D3-2.2	Vonia	1	5,16 m ²
D3-2.3	Miegamasis	2	10,76 m ²
D3-2.4	Balkono spinta	0	0,89 m ²
			48,69 m ²

D3-3(2K) Numeris			
D3-3.1	Svetainė	2	28,10 m ²
D3-3.2	Miegamasis	2	12,01 m ²
D3-3.3	Vonia	1	6,32 m ²
D3-3.4	Balkono spinta	0	0,89 m ²
D3-3.5	Balkono spinta	0	0,89 m ²
			48,21 m ²

D3-4(2K) Numeris			
D3-4.1	Svetainė	2	26,30 m ²
D3-4.2	Vonia	1	5,15 m ²
D3-4.3	Miegamasis	2	12,01 m ²
D3-4.4	Balkono spinta	0	0,90 m ²
			44,37 m ²

D3-5(1K) Numeris			
D3-5.1	Svetainė	2	36,48 m ²
D3-5.2	Vonia	1	5,83 m ²
D3-5.3	Balkono spinta	0	0,70 m ²
			43,01 m ²

D3-6(1K) Numeris			
D3-6.1	Svetainė	2	33,82 m ²
D3-6.2	Vonia	1	5,83 m ²
D3-6.3	Balkono spinta	0	0,90 m ²
			40,55 m ²

D3-7(2K) Numeris			
D3-7.1	Svetainė	2	23,89 m ²
D3-7.2	Miegamasis	2	9,77 m ²
D3-7.3	Vonia	1	4,45 m ²
D3-7.4	Balkono spinta	0	0,88 m ²
			38,98 m ²
			335,92 m ²
			718,59 m ²

Iš viso: 718,59 m²

SUTARTINIAI ŽYMĖJIMAI

- [EJIMAS] PASTATA
- REKONSTRUOJAMŲ PASTATŲ KONTŪRAS
- SAUGOMOS ESAMO PASTATO KONSTRUKCIJOS
- GELBŽTONINĖS KONSTRUKCIJOS
- SILIKATINIO MŪRO KONSTRUKCIJOS
- TERMOIZOLIACIJA - AKMENS VATA
- TERMOIZOLIACIJA - EPS
- TERMOIZOLIACIJA - PIR
- GIK PLOKŠČIŲ PERTVAROS
- RANKINIS GAISRINIS SIGNALIZATORIUS
- STAČIAKAMPĖ ANGA PERDANGOJE
- APVALI ANGA PERDANGOJE
- ANGA SIENOJE
- GAISRINIO ČIAUPO SPINTELĖ
- ŠILDYMO KOLEKTORIUS APARTAMENTUOSE
- PRIEŠGAISRINĖS UŽTVAROS (RJEI) 30
- PRIEŠGAISRINĖS UŽTVAROS (RJEI) 45
- PRIEŠGAISRINĖS UŽTVAROS (RJEI) 60
- PRIEŠGAISRINĖS UŽTVAROS (RJEI) 90

- 1-o k. numeris
- 2-ųjų k. numeris
- 3-jų k. numeris
- Bendro naudojimo patalpos

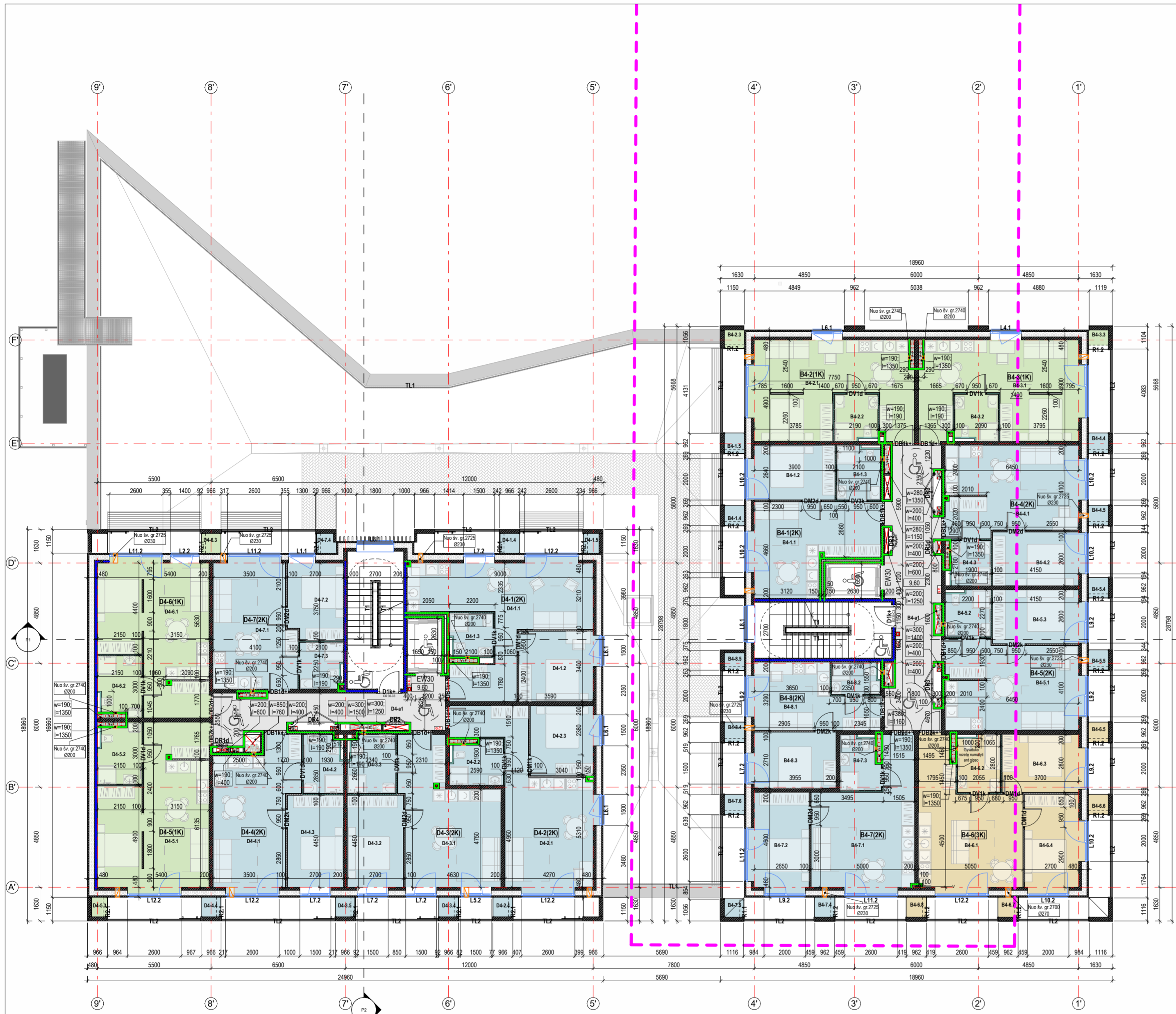
0.00 = 118.40

MATMENIS TIKRINTI VIETOJE!!!

BENDROSIOS PASTABOS

- Matmenys plane nurodyti milimetrais. Vidaus matmenys sužymėti nuo pertvarų be apdailos. Nuolydžiai nurodyti procentais, kampai - laipsniais.
- Angos g/b perdangose ir konstrukcinė sienose SA projekto dalyje nurodytos pagal **Techninio projekto sprendinius**. Angos g/k pertvarose nenurodytos. Mažesnis kaip 13 cm skersmens angos nenurodytos - grežiamos vietoje susidariusios pozicijas su SK PDV.
- Staciakampių angų sienose aukštis nurodytos iki angos apačios, apvalių angų sienose aukštis nurodytas iki angos centro
- Visos angos turi būti užsandarintos priemonėmis, kurios nemažina perdangų ir pertvarų atsparumo ugniai reikalavimui. Sandarinimai privalo užtikrinti reikalaujamą hidroizoliavimo lygį. Sandarinimas turi atitikti **energinės klasės pastatų reikalavimus**, pagal "SIGA" arba analogišką gaminių sistemą.
- Perdangų, sienų ir užplūdžių atsparumas ugniai ir žmonių skaičių evakuacijos sprendiniams žr. GS dalyje. Lauko elementų sprendinius (gaves, takus, altitudes ir pan.) žr. SSP dalyje.
- Evakuavimo(s) kelių koridoriuose neleidžiama įrengti sieninių spintų, iškyrus spintas inžinerinėms sistemoms ir gaisrinėms čiaupams.
- Patalpų apdaila tikslinama pagal interjero projekto sprendinius.
- Visos durys pastato viduje turi būti be slenksčių (arba su automatniais slenksčiais). Išorinės varstomos durys su nuožulniais slenksčiais, kurių aukštis negali viršyti 20 mm. Visų vidaus durų sąramų apačios alt. 2.10 m nuo svarių grindų jei plane nenurodyta kitaip.
- Sąramas žiūrėti SK dalyje. Laikantųjų konstrukcijų tipą, medžiagumą ir pozicijas tikslinti pagal SK dalį.
- Sachos bei gaisros stebėjimo sumoniavimas tinklus.
- Langų ir durų matmenys parodyti statybinėse angose. Pastato durys, langai ir vitrinės turi atitikti STR 2.04.01:2018 "Pastatų atitvaros. Sienos, stogai, langai ir išorinės įėjimo durys" reikalavimus bei būti montuojami vadovaujantis ST 2491109.01:2015 "Langų, durų ir jų konstrukcijų montavimas".

A	2023-06	Visuomenės informavimui apie numatomą projektavimą, specialiesiems reikalavimams
LAIDA	DATA	LAIDOS STATUSAS, KEITIMO PRIEŽASTIS (JEI TAIKOMA)
KVAL. PATV. DOK. NR.	UNITECTUS architektų grupė	LUKIŠKIŲ G. 3 VILNIUS, LT-01108 TEL./FAKS. +370 5 2810501
A014	PV/PDV	TAURAS PAULAUŠKAS
-	-	-
-	-	-
-	-	-
KALBA:	STATYTOJAS IR (ARBA) UŽSAKOVAS: UAB "VILNIUS MIESTO PROJEKTAI" Jogailos g. 4, LT-01116, Vilnius [m. k. 303089021	STATINIO PROJEKTO PAVADINIMAS: ADMINISTRACINĖS IR VIEŠBUČIŲ PASKIRTIES PASTATŲ DRUJOS G. 2. VILNIJE. ADMINISTRACINĖS IR VIEŠBUČIŲ PASKIRTIES PASTATŲ REKONSTRAVIMO PROJEKTAS I ETAPAS. VIEŠBUČIŲ PASKIRTIES PASTATAI - SVEČIŲ NAMAI. KORPUSAI A, B, C1, D1
LT	UT-124A/15-PD-BB-A01-04	STATINIO PAVADINIMAS: VIEŠBUČIŲ PASKIRTIES PASTATAS KORPUSAI B, D1
		DOKUMENTO PAVADINIMAS: 03 AUKŠTO PLANAS
		DOKUMENTO ŽYMUO: LAPAS LAPŲ
		1 1



KETVIRTO AUKŠTO PATALPOS			
Patalpos nr.	Patalpos pavadinimas	Žmonių skaičius evakuacijos sprendiniams	Plotas

Korpusas B			
B4 Bendo naudojimo patalpos			
B4-a1	Koridorius	18	31,08 m ²
31,08 m ²			
B4-1(2K) Numeris			
B4-1.1	Svetainė	2	23,03 m ²
B4-1.2	Miegamasis	2	10,94 m ²
B4-1.3	Vonia	1	5,34 m ²
B4-1.4	Balkono spinta	0	0,92 m ²
B4-1.5	Balkono spinta	0	0,92 m ²
41,14 m ²			
B4-2(1K) Numeris			
B4-2.1	Svetainė	2	32,67 m ²
B4-2.2	Vonia	1	4,53 m ²
B4-2.3	Balkono spinta	0	0,87 m ²
38,07 m ²			
B4-3(1K) Numeris			
B4-3.1	Svetainė	2	32,67 m ²
B4-3.2	Vonia	1	4,52 m ²
B4-3.3	Balkono spinta	0	0,71 m ²
37,90 m ²			
B4-4(2K) Numeris			
B4-4.1	Svetainė	2	27,77 m ²
B4-4.2	Miegamasis	2	11,43 m ²
B4-4.3	Vonia	1	4,16 m ²
B4-4.4	Balkono spinta	0	0,91 m ²
B4-4.5	Balkono spinta	0	0,91 m ²
45,18 m ²			
B4-5(2K) Numeris			
B4-5.1	Svetainė	2	27,57 m ²
B4-5.2	Vonia	1	4,79 m ²
B4-5.3	Miegamasis	2	11,43 m ²
B4-5.4	Balkono spinta	0	0,91 m ²
B4-5.5	Balkono spinta	0	0,91 m ²
45,62 m ²			

KETVIRTO AUKŠTO PATALPOS			
Patalpos nr.	Patalpos pavadinimas	Žmonių skaičius evakuacijos sprendiniams	Plotas

B4-6(3K) Numeris			
B4-6.1	Svetainė	4	28,29 m ²
B4-6.2	Vonia	1	5,57 m ²
B4-6.3	Miegamasis	2	11,00 m ²
B4-6.4	Miegamasis	2	12,98 m ²
B4-6.5	Balkono spinta	0	0,91 m ²
B4-6.6	Balkono spinta	0	0,91 m ²
B4-6.7	Balkono spinta	0	0,92 m ²
B4-6.8	Balkono spinta	0	0,92 m ²
61,51 m ²			
B4-7(2K) Numeris			
B4-7.1	Svetainė	2	28,00 m ²
B4-7.2	Miegamasis	2	13,66 m ²
B4-7.3	Vonia	1	4,78 m ²
B4-7.4	Balkono spinta	0	0,92 m ²
B4-7.5	Balkono spinta	0	0,83 m ²
B4-7.6	Balkono spinta	0	0,92 m ²
49,11 m ²			
B4-8(2K) Numeris			
B4-8.1	Svetainė	2	16,68 m ²
B4-8.2	Vonia	1	3,46 m ²
B4-8.3	Miegamasis	2	11,20 m ²
B4-8.4	Balkono spinta	0	0,91 m ²
B4-8.5	Balkono spinta	0	0,80 m ²
33,05 m ²			
382,66 m ²			

Korpusas D			
D4 Bendo naudojimo patalpos			
D4-a1	Koridorius	14	20,00 m ²
20,00 m ²			
D4-1(2K) Numeris			
D4-1.1	Svetainė	2	33,62 m ²
D4-1.2	Miegamasis	2	12,69 m ²
D4-1.3	Vonia	1	4,19 m ²
D4-1.4	Balkono spinta	0	0,90 m ²
D4-1.5	Balkono spinta	0	0,71 m ²
52,12 m ²			
D4-2(2K) Numeris			
D4-2.1	Svetainė	2	31,88 m ²
D4-2.2	Vonia	1	5,16 m ²
D4-2.3	Miegamasis	2	10,76 m ²
D4-2.4	Balkono spinta	0	0,89 m ²
48,69 m ²			
D4-3(2K) Numeris			
D4-3.1	Svetainė	2	28,10 m ²
D4-3.2	Miegamasis	2	12,01 m ²
D4-3.3	Vonia	1	6,32 m ²
D4-3.4	Balkono spinta	0	0,89 m ²
D4-3.5	Balkono spinta	0	0,89 m ²
48,21 m ²			
D4-4(1K) Numeris			
D4-4.1	Svetainė	2	26,30 m ²
D4-4.2	Vonia	1	5,15 m ²
D4-4.3	Miegamasis	2	12,01 m ²
D4-4.4	Balkono spinta	0	0,90 m ²
44,37 m ²			
D4-5(1K) Numeris			
D4-5.1	Svetainė	2	36,48 m ²
D4-5.2	Vonia	1	5,83 m ²
D4-5.3	Balkono spinta	0	0,70 m ²
43,01 m ²			
D4-6(1K) Numeris			
D4-6.1	Svetainė	2	33,82 m ²
D4-6.2	Vonia	1	5,83 m ²
D4-6.3	Balkono spinta	0	0,90 m ²
40,55 m ²			
D4-7(1K) Numeris			
D4-7.1	Svetainė	2	23,89 m ²
D4-7.2	Miegamasis	2	9,77 m ²
D4-7.3	Vonia	1	4,45 m ²
D4-7.4	Balkono spinta	0	0,88 m ²
38,98 m ²			
335,92 m ²			
718,58 m ²			

SUTARTINIAI ŽYMĖJIMAI

- [E]JIMAS | PASTATA
 - REKONSTRUOJAMŲ PASTATŲ KONTŪRAS
 - SAUGOMOS ESAMO PASTATO KONSTRUKCIJOS
 - GELŽBETONINĖS KONSTRUKCIJOS
 - SILIKATINIO MŪRO KONSTRUKCIJOS
 - TERMOIZOLIACIJA - AKMENS VATA
 - TERMOIZOLIACIJA - EPS
 - TERMOIZOLIACIJA - PIR
 - GIK PLOKŠČIŲ PERTVAROS
 - RANKINIS GAISRINIS SIGNALIZATORIUS
 - STAČIAKAMPĖ ANGA PERDANGOJE
 - APVALI ANGA PERDANGOJE
 - ANGA SIENOJE
 - GAISRINIO ČIAUPO SPINTELĖ
 - ŠILDYMO KOLEKTORIUS APARTAMENTUOSE
 - PRIEŠGAISRINĖS UŽTVAROS (RJEI) 30
 - PRIEŠGAISRINĖS UŽTVAROS (RJEI) 45
 - PRIEŠGAISRINĖS UŽTVAROS (RJEI) 60
 - PRIEŠGAISRINĖS UŽTVAROS (RJEI) 90
-
- 1-o k. numeris
 - 2-ųjų k. numeris
 - 3-jų k. numeris
 - Bendo naudojimo patalpos

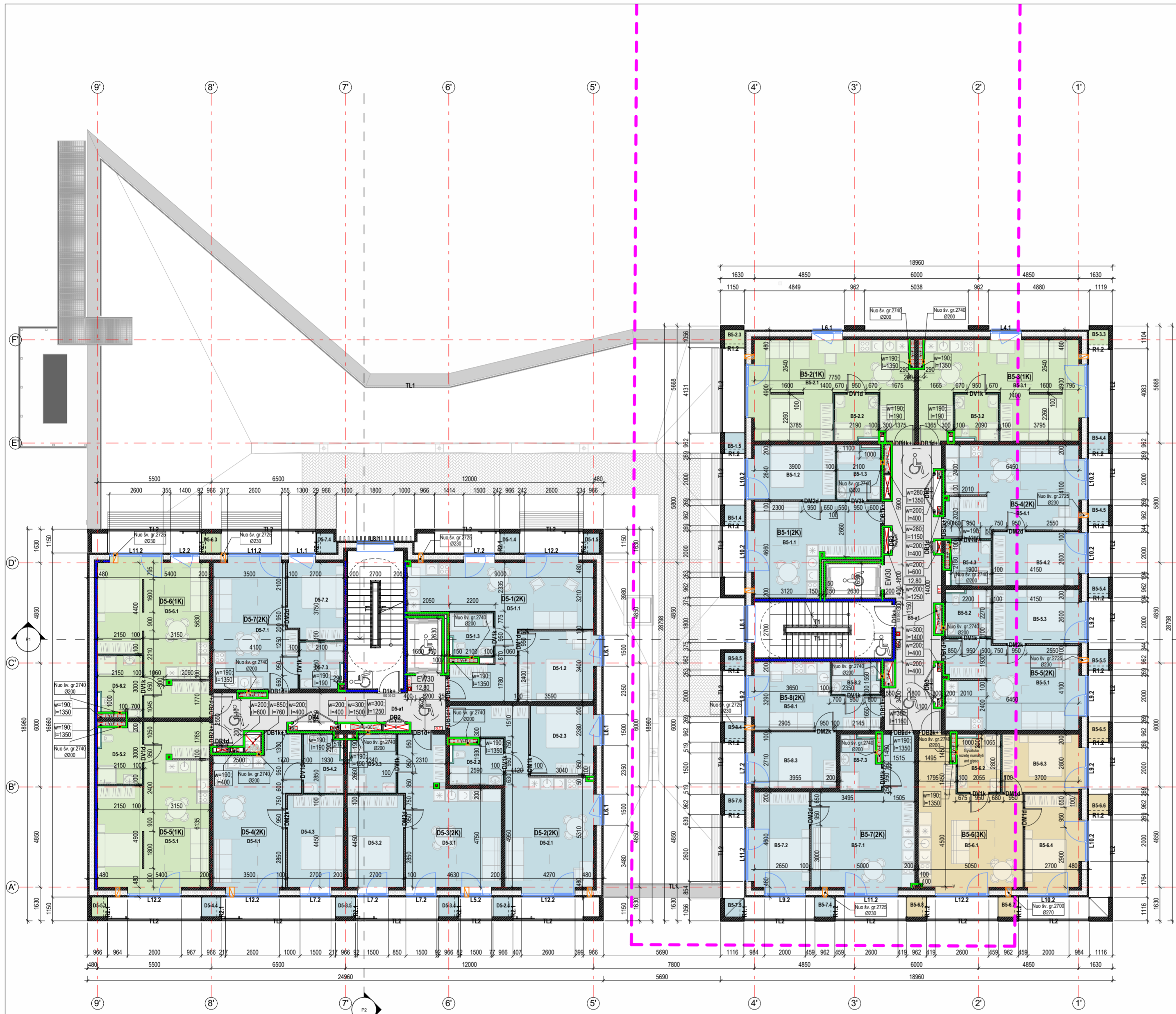
0.00 = 118.40

MATMENIS TIKRINTI VIETOJE!!!

BENDROSIOS PASTABOS

- Matmenys plane nurodyti milimetrais. Vidaus matmenys sužymėti nuo pertvarų be apdailos. Nuolydžiai nurodyti procentais, kampai - laipsniais.
- Angos g/b perdangose ir konstrukcinė sienose SA projekto dalyje nurodytos pagal **Techninio projekto sprendinius**. Angos g/k pertvarose nenurodytos. Mažesnis kaip 13 cm skersmens angos nenurodytos - grežiamos vietoje susidariusios pozicijas su SK PDV.
- Staciakampių angų sienose aukštis nurodytos iki angos apačios, apvalių angų sienose aukštis nurodytas iki angos centro
- Visos angos turi būti užsandarintos priemonėmis, kurios nemažina perdangų ir pertvarų atsparumo ugniai reikalavimų. Sandarinimai privalo užtikrinti reglamentuojamą hidroizoliavimo lygį. Sandarinimas turi atitikti **energinės klasės pastatų reikalavimus**, pagal "SIGA" arba analogišką gaminių sistemą.
- Perdangų, sienų ir užplūdžių atsparumas ugniai ir žmonių skaičių evakuacijos sprendiniams žr. GS dalyje. Lauko elementų sprendinius (gaves, takus, altitudes ir pan.) žr. SSP dalyje.
- Evakavimo(s) kelių koridoriuose neleidžiama įrengti sieninių spintų, iškyrus spintas inžinerinėms sistemoms ir gaisrinėms čiaupams.
- Patalpų apdaila tikslinama pagal interjero projekto sprendinius.
- Visos durys pastato viduje turi būti be slenksčių (arba su automatniais slenksčiais). Išorinės varstomos durys su nuožulniais slenksčiais, kurių aukštis negali viršyti 20 mm. Visų vidaus durų sąramų apačios alt. 2.10 m nuo svarių grindų jei plane nenurodyta kitaip.
- Sąramas žiūrėti SK dalyje. Laikantųjų konstrukcijų tipą, medžiagumą ir pozicijas tikslinti pagal SK dalį.
- Sachos bei gaisras stovėti sumoniavus inžinerinius tinklus.
- Langų ir durų matmenys parodyti statybiųjų angų. Pastato durys, langai ir vitrinai turi atitikti STR 2.04.01:2018 "Pastatų atitvaros. Sienos, stogai, langai ir išorinės įėjimo durys" reikalavimus bei būti montuojami vadovaujantis ST 2491109.01:2015 "Langų, durų ir jų konstrukcijų montavimas".

A	2023-06	Visuomenės informavimui apie numatomą projektavimą, specialiesiems reikalavimams
LAIDA	DATA	LAIDOS STATUSAS, KEITIMO PRIEŽASTIS (JEI TAIKOMA)
KVAL. PATV. DOK. NR.	UNITECTUS architektų grupė	LUKIŠKIŲ G. 3 VILNIUS, LT-01108 TEL./FAKS. +370 5 2610501
A014	PV/PDV	TAURAS PAULAUŠKAS
-	-	-
-	-	-
-	-	-
KALBA:	STATYTOJAS IR (ARBA) UŽSAKOVAS: UAB "VILNIUS Miesto Projektai" Jogailos g. 4, LT-01116, Vilnius [m. k. 303089021	STATINIO PROJEKTO PAVADINIMAS: ADMINISTRACINĖS IR VIEŠBUČIŲ PASKIRTIES PASTATŲ DRUJOS G. 2. VILNIUJE. REKONSTRAVIMO PROJEKTAS I ETAPAS. VIEŠBUČIŲ PASKIRTIES PASTATAI - SVEČIŲ NAMAI. KORPUSAI A, B, C1, D1
LT	UT-124A/15-PP-BD-A01-05	STATINIO PAVADINIMAS: VIEŠBUČIŲ PASKIRTIES PASTATAS KORPUSAI B, D1
		DOKUMENTO PAVADINIMAS: 04 AUKŠTO PLANAS
		DOKUMENTO ŽYMUO: LAPAS LAPŲ
		1 1



PENKTO AUKŠTO PATALPOS			
Patalpos nr.	Patalpos pavadinimas	Žmonių skaičius evakuacijos sprendiniams	Plotas

Korpusas B			
B5 Bendro naudojimo patalpos			
B5-a1	Koridorius	18	31,08 m ²
			31,08 m ²
B5-1(2K) Numeris			
B5-1.1	Svetainė	2	23,03 m ²
B5-1.2	Miegamasis	2	10,94 m ²
B5-1.3	Vonia	1	5,34 m ²
B5-1.4	Balkono spinta	0	0,92 m ²
B5-1.5	Balkono spinta	0	0,92 m ²
			41,14 m ²

B5-2(1K) Numeris			
B5-2.1	Svetainė	2	32,67 m ²
B5-2.2	Vonia	1	4,53 m ²
B5-2.3	Balkono spinta	0	0,87 m ²
			38,07 m ²

B5-3(1K) Numeris			
B5-3.1	Svetainė	2	32,67 m ²
B5-3.2	Vonia	1	4,52 m ²
B5-3.3	Balkono spinta	0	0,71 m ²
			37,90 m ²

B5-4(2K) Numeris			
B5-4.1	Svetainė	2	27,77 m ²
B5-4.2	Miegamasis	2	11,43 m ²
B5-4.3	Vonia	1	4,16 m ²
B5-4.4	Balkono spinta	0	0,93 m ²
B5-4.5	Balkono spinta	0	0,92 m ²
			45,20 m ²

B5-5(2K) Numeris			
B5-5.1	Svetainė	2	27,57 m ²
B5-5.2	Vonia	1	4,79 m ²
B5-5.3	Miegamasis	2	11,43 m ²
B5-5.4	Balkono spinta	0	0,91 m ²
B5-5.5	Balkono spinta	0	0,91 m ²
			45,62 m ²

PENKTO AUKŠTO PATALPOS			
Patalpos nr.	Patalpos pavadinimas	Žmonių skaičius evakuacijos sprendiniams	Plotas

B5-6(3K) Numeris			
B5-6.1	Svetainė	4	28,29 m ²
B5-6.2	Vonia	1	5,57 m ²
B5-6.3	Miegamasis	2	11,00 m ²
B5-6.4	Miegamasis	2	12,98 m ²
B5-6.5	Balkono spinta	0	0,91 m ²
B5-6.6	Balkono spinta	0	0,91 m ²
B5-6.7	Balkono spinta	0	0,92 m ²
B5-6.8	Balkono spinta	0	0,92 m ²
			61,51 m ²

B5-7(2K) Numeris			
B5-7.1	Svetainė	2	28,00 m ²
B5-7.2	Miegamasis	2	13,66 m ²
B5-7.3	Vonia	1	4,78 m ²
B5-7.4	Balkono spinta	0	0,92 m ²
B5-7.5	Balkono spinta	0	0,83 m ²
B5-7.6	Balkono spinta	0	0,92 m ²
			49,11 m ²

B5-8(2K) Numeris			
B5-8.1	Svetainė	2	16,68 m ²
B5-8.2	Vonia	1	3,46 m ²
B5-8.3	Miegamasis	2	11,20 m ²
B5-8.4	Balkono spinta	0	0,91 m ²
B5-8.5	Balkono spinta	0	0,80 m ²
			33,05 m ²
			382,68 m ²

Korpusas D			
D5 Bendro naudojimo patalpos			
D5-a1	Koridorius	14	20,00 m ²
			20,00 m ²

D5-1(2K) Numeris			
D5-1.1	Svetainė	2	33,62 m ²
D5-1.2	Miegamasis	2	12,69 m ²
D5-1.3	Vonia	1	4,19 m ²
D5-1.4	Balkono spinta	0	0,90 m ²
D5-1.5	Balkono spinta	0	0,71 m ²
			52,12 m ²

D5-2(2K) Numeris			
D5-2.1	Svetainė	2	31,88 m ²
D5-2.2	Vonia	1	5,16 m ²
D5-2.3	Miegamasis	2	10,76 m ²
D5-2.4	Balkono spinta	0	0,89 m ²
			48,69 m ²

D5-3(2K) Numeris			
D5-3.1	Svetainė	2	28,10 m ²
D5-3.2	Miegamasis	2	12,01 m ²
D5-3.3	Vonia	1	6,32 m ²
D5-3.4	Balkono spinta	0	0,89 m ²
D5-3.5	Balkono spinta	0	0,89 m ²
			48,21 m ²

D5-4(2K) Numeris			
D5-4.1	Svetainė	2	26,30 m ²
D5-4.2	Vonia	1	5,15 m ²
D5-4.3	Miegamasis	2	12,01 m ²
D5-4.4	Balkono spinta	0	0,90 m ²
			44,37 m ²

D5-5(1K) Numeris			
D5-5.1	Svetainė	2	36,48 m ²
D5-5.2	Vonia	1	5,83 m ²
D5-5.3	Balkono spinta	0	0,70 m ²
			43,01 m ²

D5-6(1K) Numeris			
D5-6.1	Svetainė	2	33,82 m ²
D5-6.2	Vonia	1	5,83 m ²
D5-6.3	Balkono spinta	0	0,90 m ²
			40,55 m ²

D5-7(2K) Numeris			
D5-7.1	Svetainė	2	23,89 m ²
D5-7.2	Miegamasis	2	9,77 m ²
D5-7.3	Vonia	1	4,45 m ²
D5-7.4	Balkono spinta	0	0,88 m ²
			38,98 m ²

Iš viso: 335,92 m²
718,60 m²

SUTARTINIAI ŽYMĖJIMAI

- [E]JIMAS | PASTATA
 - REKONSTRUOJAMŲ PASTATŲ KONTŪRAS
 - SAUGOMOS ESAMO PASTATO KONSTRUKCIJOS
 - GELŽBETONINĖS KONSTRUKCIJOS
 - SILIKATINIO MŪRO KONSTRUKCIJOS
 - TERMOIZOLIACIJA - AKMENS VATA
 - TERMOIZOLIACIJA - EPS
 - TERMOIZOLIACIJA - PIR
 - GIK PLOKŠČIŲ PERTVAROS
 - RANKINIS GAISRINIS SIGNALIZATORIUS
 - STAČIAKAMPĖ ANGA PERDANGOJE
 - APVALI ANGA PERDANGOJE
 - ANGA SIENOJE
 - GAISRINIO ČIAUPO SPINTELĖ
 - ŠILDYMO KOLEKTORIUS APARTAMENTUOSE
 - PRIEŠGAISRINĖS UŽTVAROS (R)EI 30
 - PRIEŠGAISRINĖS UŽTVAROS (R)EI 45
 - PRIEŠGAISRINĖS UŽTVAROS (R)EI 60
 - PRIEŠGAISRINĖS UŽTVAROS (R)EI 90
-
- 1-o k. numeris
 - 2-ju k. numeris
 - 3-ju k. numeris
 - Bendro naudojimo patalpos

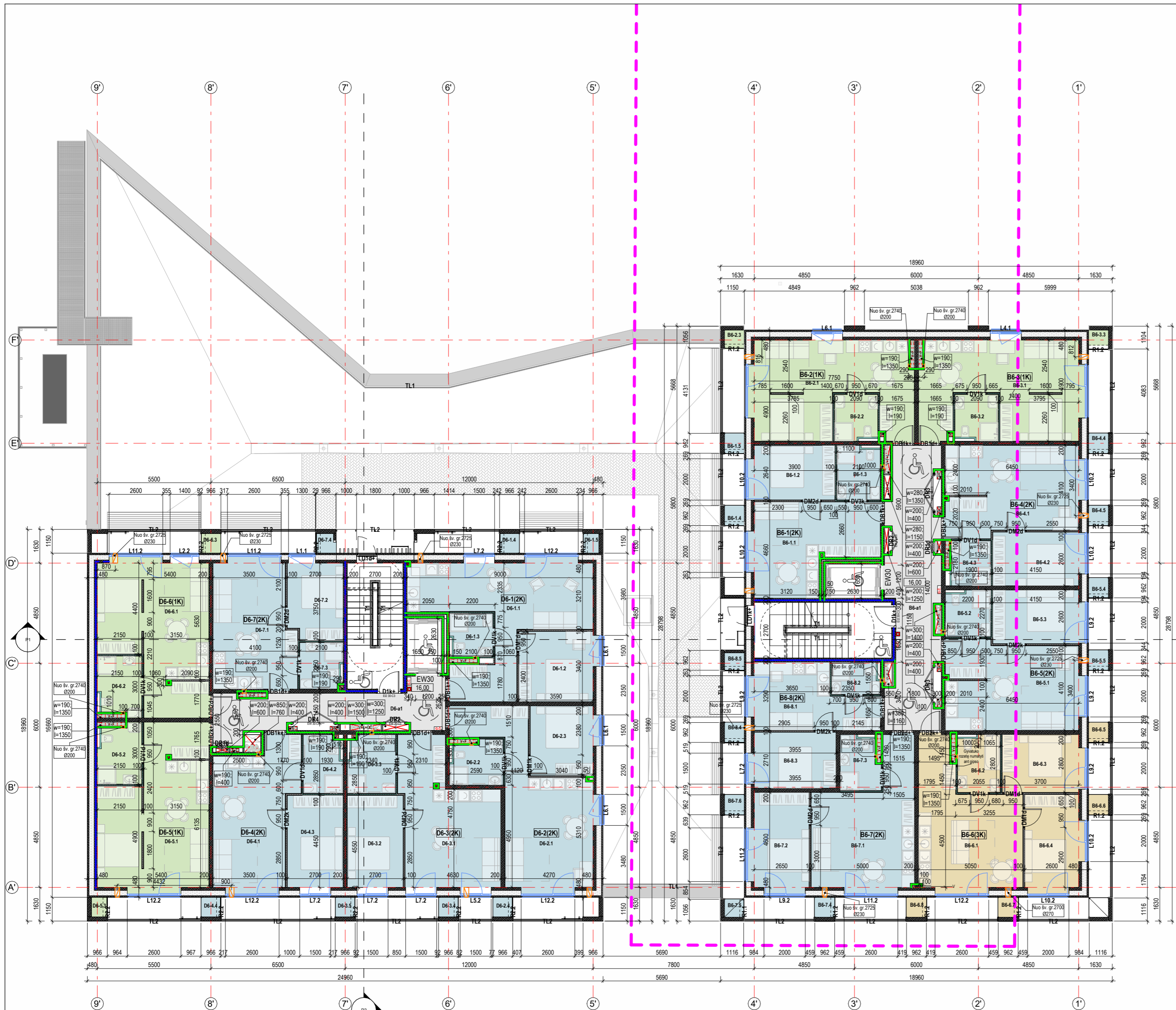
0.00 = 118.40

MATMENIS TIKRINTI VIETOJE!!!

BENDROSIOS PASTABOS

- Matmenys plane nurodyti milimetrais. Vidaus matmenys sužymėti nuo pertvarų be apdailos. Nuolydžiai nurodyti procentais, kampai - laipsniais.
- Angos g/b perdangose ir konstrukcinėse sienose SA projekto dalyje nurodytos pagal **Techninio projekto sprendinius**. Angos g/k pertvarose nenurodytos. Mažesnis kaip 13 cm skersmens angos nenurodytos - grežiamos vietoje susidariusios pozicijas su SK PDV.
- Staciakampių angų sienose aukštis nurodytos iki angos apačios, apvalių angų sienose aukštis nurodytas iki angos centro
- Visos angos turi būti užsandarintos priemonėmis, kurios nemažina perdangų ir pertvarų atsparumo ugniai reikalavimui. Sandariniai privalo užtikrinti reglamentuotą hidroizoliavimo lygį. Sandarinimas turi atitikti **energinės klasės pastatų reikalavimus**, pagal "SIGA" arba analogiška gaminių sistema.
- Perdangų, sienų ir užplūdžių atsparumas ugniai ir žmonių skaičių evakuacijos sprendiniams žr. GS dalyje. Lauko elementų sprendinius (gaves, takus, altitudes ir pan.) žr. SSP dalyje.
- Evakuavimo(s) kelių koridoriuose neleidžiama įrengti sieninių spintų, iškyrus spintas inžinerinėms sistemoms ir gaisrinėms čiaupams.
- Patalpų apdaila tikslinama pagal interjero projekto sprendinius.
- Visos durys pastato viduje turi būti be slenksčių (arba su automatniais slenksčiais). Išorinės varstomos durys su nuožulniais slenksčiais, kurių aukštis negali viršyti 20 mm. Visų vidaus durų sąramų apačios alt. 2.10 m nuo svarių grindų jei plane nenurodyta kitaip.
- Sąramas žiūrėti SK dalyje. Laikantųjų konstrukcijų tipą, medžiagškumą ir pozicijas tikslinti pagal SK dalį.
- Sachos bei gijos stabių sumoniavus inžinerinis tinklus.
- Langų ir durų matmenys parodyti statybinį angų. Pastato durys, langai ir vitrinės turi atitikti STR 2.04.01:2018 "Pastatų atitvaros. Sienos, stogai, langai ir išorinės įėjimo durys" reikalavimus bei būti montuojami vadovaujantis ST 2491109.01:2015 "Langų, durų ir jų konstrukcijų montavimas".

A	2023-06	Visuomenės informavimui apie numatomą projektavimą, specialiesiems reikalavimams
LAIDA	DATA	LAIDOS STATUSAS, KEITIMO PRIEŽASTIS (JEI TAIKOMA)
KVAL. PATV. DOK. NR.	UNITECTUS architektų grupė	LUKIŠKIŲ G. 3 VILNIUS, LT-01108 TEL./FAKS. +370 5 2810501
A014	PV/PDV	TAURAS PAULAUŠKAS
-	-	-
-	-	-
-	-	-
KALBA:	STATYTOJAS IR (ARBA) UŽSAKOVAS: UAB "VILNIAUS MIESTO PROJEKTAI" Jogailos g. 4, LT-01116, Vilnius [m. k. 303089021	STATINIO PROJEKTO PAVADINIMAS: ADMINISTRACINĖS IR VIEŠBUČIŲ PASKIRTIES PASTATŲ DRUJOS G. 2. VILNIAUJE. REKONSTRAVIMO PROJEKTAS I ETAPAS. VIEŠBUČIŲ PASKIRTIES PASTATAI - SVEČIŲ NAMAI. KORPUSAI A, B, C1, D1
LT	UT-124A/15-PP-BD-A01-06	STATINIO PAVADINIMAS: VIEŠBUČIŲ PASKIRTIES PASTATAS KORPUSAI B, D1
DOKUMENTO PAVADINIMAS: 05 AUKŠTO PLANAS		LAIDA A
DOKUMENTO ŽYMUO: LAPAS 1		LAPŲ 1



ŠEŠTO AUKŠTO PATALPOS			
Patalpos nr.	Patalpos pavadinimas	Žmonių skaičius evakuacijos sprendiniams	Plotas

Korpusas B			
B6 Bendo naudojimo patalpos			
B6-a1	Koridorius	18	31,08 m ²
31,08 m ²			

B6-1(2K) Numeris			
B6-1.1	Svetainė	2	23,03 m ²
B6-1.2	Miegamasis	2	10,94 m ²
B6-1.3	Vonia	1	5,34 m ²
B6-1.4	Balkono spinta	0	0,92 m ²
B6-1.5	Balkono spinta	0	0,92 m ²
41,14 m ²			

B6-2(1K) Numeris			
B6-2.1	Svetainė	2	32,67 m ²
B6-2.2	Vonia	1	4,53 m ²
B6-2.3	Balkono spinta	0	0,87 m ²
38,07 m ²			

B6-3(1K) Numeris			
B6-3.1	Svetainė	2	32,67 m ²
B6-3.2	Vonia	1	4,52 m ²
B6-3.3	Balkono spinta	0	0,71 m ²
37,90 m ²			

B6-4(2K) Numeris			
B6-4.1	Svetainė	2	27,77 m ²
B6-4.2	Miegamasis	2	11,43 m ²
B6-4.3	Vonia	1	4,16 m ²
B6-4.4	Balkono spinta	0	0,91 m ²
B6-4.5	Balkono spinta	0	0,91 m ²
45,18 m ²			

B6-5(2K) Numeris			
B6-5.1	Svetainė	2	27,57 m ²
B6-5.2	Vonia	1	4,79 m ²
B6-5.3	Miegamasis	2	11,43 m ²
B6-5.4	Balkono spinta	0	0,91 m ²
B6-5.5	Balkono spinta	0	0,91 m ²
46,62 m ²			

ŠEŠTO AUKŠTO PATALPOS			
Patalpos nr.	Patalpos pavadinimas	Žmonių skaičius evakuacijos sprendiniams	Plotas

B6-6(3K) Numeris			
B6-6.1	Svetainė	4	28,29 m ²
B6-6.2	Vonia	1	5,57 m ²
B6-6.3	Miegamasis	2	11,00 m ²
B6-6.4	Miegamasis	2	12,98 m ²
B6-6.5	Balkono spinta	0	0,91 m ²
B6-6.6	Balkono spinta	0	0,91 m ²
B6-6.7	Balkono spinta	0	0,92 m ²
B6-6.8	Balkono spinta	0	0,92 m ²
61,51 m ²			

B6-7(2K) Numeris			
B6-7.1	Svetainė	2	28,00 m ²
B6-7.2	Miegamasis	2	13,66 m ²
B6-7.3	Vonia	1	4,78 m ²
B6-7.4	Balkono spinta	0	0,92 m ²
B6-7.5	Balkono spinta	0	0,83 m ²
B6-7.6	Balkono spinta	0	0,92 m ²
49,11 m ²			

B6-8(2K) Numeris			
B6-8.1	Svetainė	2	16,69 m ²
B6-8.2	Vonia	1	3,46 m ²
B6-8.3	Miegamasis	2	11,20 m ²
B6-8.4	Balkono spinta	0	0,91 m ²
B6-8.5	Balkono spinta	0	0,80 m ²
33,06 m ²			
382,66 m ²			

Korpusas D			
D6 Bendo naudojimo patalpos			
D6-a1	Koridorius	14	20,00 m ²
20,00 m ²			

D6-1(2K) Numeris			
D6-1.1	Svetainė	2	33,62 m ²
D6-1.2	Miegamasis	2	12,69 m ²
D6-1.3	Vonia	1	4,20 m ²
D6-1.4	Balkono spinta	0	0,90 m ²
D6-1.5	Balkono spinta	0	0,71 m ²
52,12 m ²			

D6-2(2K) Numeris			
D6-2.1	Svetainė	2	31,88 m ²
D6-2.2	Vonia	1	5,16 m ²
D6-2.3	Miegamasis	2	10,76 m ²
D6-2.4	Balkono spinta	0	0,89 m ²
48,69 m ²			

D6-3(2K) Numeris			
D6-3.1	Svetainė	2	28,10 m ²
D6-3.2	Miegamasis	2	12,01 m ²
D6-3.3	Vonia	1	6,32 m ²
D6-3.4	Balkono spinta	0	0,89 m ²
D6-3.5	Balkono spinta	0	0,89 m ²
48,21 m ²			

D6-4(2K) Numeris			
D6-4.1	Svetainė	2	26,30 m ²
D6-4.2	Vonia	1	5,15 m ²
D6-4.3	Miegamasis	2	12,01 m ²
D6-4.4	Balkono spinta	0	0,90 m ²
44,37 m ²			

D6-5(1K) Numeris			
D6-5.1	Svetainė	2	36,48 m ²
D6-5.2	Vonia	1	5,83 m ²
D6-5.3	Balkono spinta	0	0,70 m ²
43,01 m ²			

D6-6(1K) Numeris			
D6-6.1	Svetainė	2	33,82 m ²
D6-6.2	Vonia	1	5,83 m ²
D6-6.3	Balkono spinta	0	0,90 m ²
40,55 m ²			

D6-7(2K) Numeris			
D6-7.1	Svetainė	2	23,89 m ²
D6-7.2	Miegamasis	2	9,77 m ²
D6-7.3	Vonia	1	4,45 m ²
D6-7.4	Balkono spinta	0	0,86 m ²
38,96 m ²			

Iš viso:			335,90 m ²
			718,56 m ²

SUTARTINIAI ŽYMĖJIMAI

- [E]JIMAS | PASTATA
- REKONSTRUOJAMŲ PASTATŲ KONTŪRAS
- SAUGOMOS ESAMO PASTATO KONSTRUKCIJOS
- GELBZETONINĖS KONSTRUKCIJOS
- SILIKATINIO MŪRO KONSTRUKCIJOS
- TERMOIZOLIACIJA - AKMENS VATA
- TERMOIZOLIACIJA - EPS
- TERMOIZOLIACIJA - PIR
- GIK PLOKŠČIŲ PERTVAROS
- RANKINIS GAISRINIS SIGNALIZATORIUS
- STAČIAKAMPĖ ANGA PERDANGOJE
- APVALI ANGA PERDANGOJE
- ANGA SIENOJE
- GAISRINIO ČIAUPO SPINTELĖ
- ŠILDYMO KOLEKTORIUS APARTAMENTUOSE
- PRIEŠGAISRINĖS UŽTVAROS (R)EI 30
- PRIEŠGAISRINĖS UŽTVAROS (R)EI 45
- PRIEŠGAISRINĖS UŽTVAROS (R)EI 60
- PRIEŠGAISRINĖS UŽTVAROS (R)EI 90

- 1-o k. numeris
- 2-ju k. numeris
- 3-ju k. numeris
- Bendo naudojimo patalpos

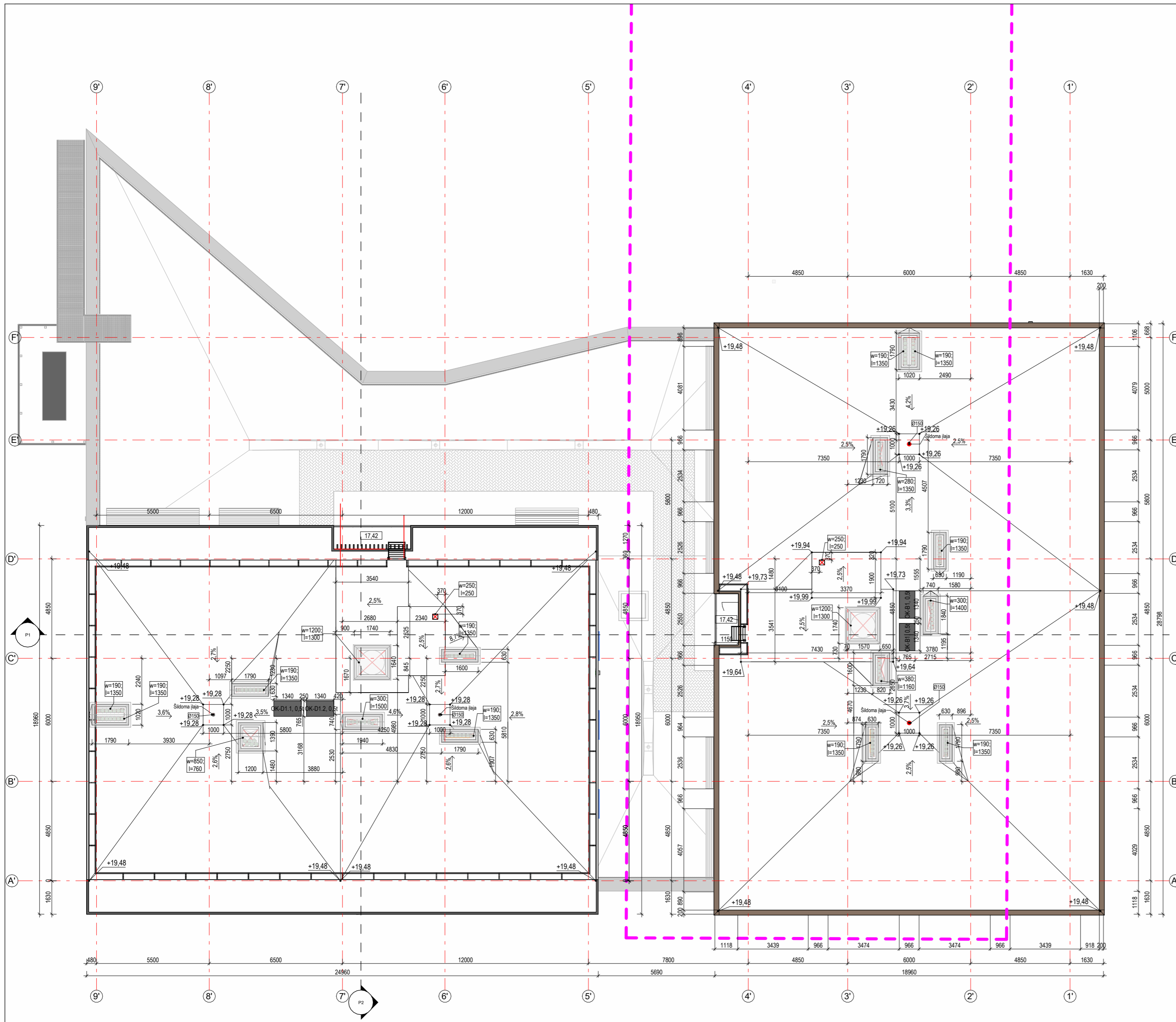
0.00 = 118.40

MATMENIS TIKRINTI VIETOJE!!!

BENDROSIOS PASTABOS

- Matmenys plane nurodyti milimetrais. Vidaus matmenys sužymėti nuo pertvarų be apdailos. Nuolydžiai nurodyti procentais, kampai - laipsniais.
- Angos g/b perdangose ir konstrukcinėse sienose SA projekto dalyje nurodytos pagal **Techninio projekto** sprendinius! Angos g/k pertvarose nenurodytos. Mažesnis kaip 13 cm skersmens angos nenurodytos - grežiamos vietoje susidariusios pozicijas su SK PDV.
- Staciakampių angų sienose aukštis nurodytas iki angos apačios, apvalių angų sienose aukštis nurodytas iki angos centro
- Visos angos turi būti užsandarintos priemonėmis, kurios nemažina perdangų ir pertvarų atsparumo ugniai reikalavimų. Sandarinimai privalo užtikrinti reglamentuojamą hidroizoliavimo lygį. Sandarinimas turi atitikti **energines klases pastatų reikalavimus**, pagal "SIGA" arba analogišką gaminių sistemą.
- Perdangų, sienų ir užpildų atsparumas ugniai ir žmonių skaičių evakuacijos sprendiniams žr. GS dalyje. Lauko elementų sprendinius (gaves, takus, altitudes ir pan.) žr. SSP dalyje.
- Evakavimo(s) kelių koridoriuose neleidžiama įrengti sieninių spintų, iškyrus spintas inžinerinėms sistemoms ir gaisrinėms čiaupams.
- Patalpų apdaila tikslinama pagal interjero projekto sprendinius.
- Visos durys pastato viduje turi būti be slenksčių (arba su automatniais slenksčiais). Išorinės varstomos durys su nuožulniais slenksčiais, kurių aukštis negali viršyti 20 mm. Visų vidaus durų sąramų apacios alt. 2.10 m nuo svarių grindų jei plane nenurodyta kitaip.
- Sąramas žiūrėti SK dalyje. Laikantųjų konstrukcijų tipą, medžiagiškumą ir pozicijas tikslinti pagal SK dalį.
- Sachos baigiamos statyti sumoniavus inžinerinius tinklus.
- Langų ir durų matmenys parodyti statybiųjų angų. Pastato durys, langai ir vitrinos turi atitikti STR 2.04.01:2018 "Pastatų atitvaros. Sienos, stogai, langai ir išorinės įėjimo durys" reikalavimus bei būti montuojami vadovaujantis ST 2491109.01:2015 "Langų, durų ir jų konstrukcijų montavimas".

A	2023-06	Visuomenės informavimui apie numatomą projektavimą, specialiesiems reikalavimams LAIDA	DATA	LAIDOS STATUSAS. KEITIMO PRIEŽASTIS (JEI TAIKOMA)
KVAL. PATV. DOK. NR.	UNITECTUS	LIUKŠKIŲ G. 3 VILNIUS, LT-01108 TEL./FAKS. +370 5 2610501	STATINIO PROJEKTO PAVADINIMAS: ADMINISTRACINĖS IR VIEŠBUČIŲ PASKIRTIES PASTATŲ DRUJOS G. 2. VILNIUJE. REKONSTRAVIMO PROJEKTAS I ETAPAS. VIEŠBUČIŲ PASKIRTIES PASTATAI - SVEČIŲ NAMAI. KORPUSAI A, B, C1, D1	STATINIO PAVADINIMAS: VIEŠBUČIŲ PASKIRTIES PASTATAS KORPUSAI B, D1
A014	PV/PDV	TAURAS PAULAUŠKAS	DOKUMENTO PAVADINIMAS: 06 AUKŠTO PLANAS	LAIDA A
KALBA:	LT	STATYTOJAS IR (ARBA) UŽSAKOVAS: UAB "VILNIAUS MIESTO PROJEKTAI" Jogailos g. 4, LT-01116, Vilnius [m. k. 303089021	DOKUMENTO ŽYMUO: UT-124A/15-PP-BD-A01-07	LAPAS 1
				LAPŲ 1



SUTARTINIAI ŽYMĖJIMAI

- [EJIMAS] PASTATA
- REKONSTRUOJAMŲ PASTATŲ KONTŪRAS
- SAUGOMOS ESAMO PASTATO KONSTRUKCIJOS
- GELŽBETONINĖS KONSTRUKCIJOS
- SILIKATINIO MŪRO KONSTRUKCIJOS
- TERMOIZOLIACIJA - AKMENS VATA
- TERMOIZOLIACIJA - EPS
- TERMOIZOLIACIJA - PIR
- GIK PLOKŠČIŲ PERTVAROS
- RANKINIS GAISRINIS SIGNALIZATORIUS
- STAČIAKAMPĖ ANGA PERDANGOJE
- APVALI ANGA PERDANGOJE
- ANGA SIENOJE
- GAISRINIO ČIAUPO SPINTELĖ
- ŠILDYMO KOLEKTORIUS APARTAMENTUOSE
- PRIEŠGAISRINĖS UŽTVAROS (R)EI 30
- PRIEŠGAISRINĖS UŽTVAROS (R)EI 45
- PRIEŠGAISRINĖS UŽTVAROS (R)EI 60
- PRIEŠGAISRINĖS UŽTVAROS (R)EI 90

0.00 = 118.40

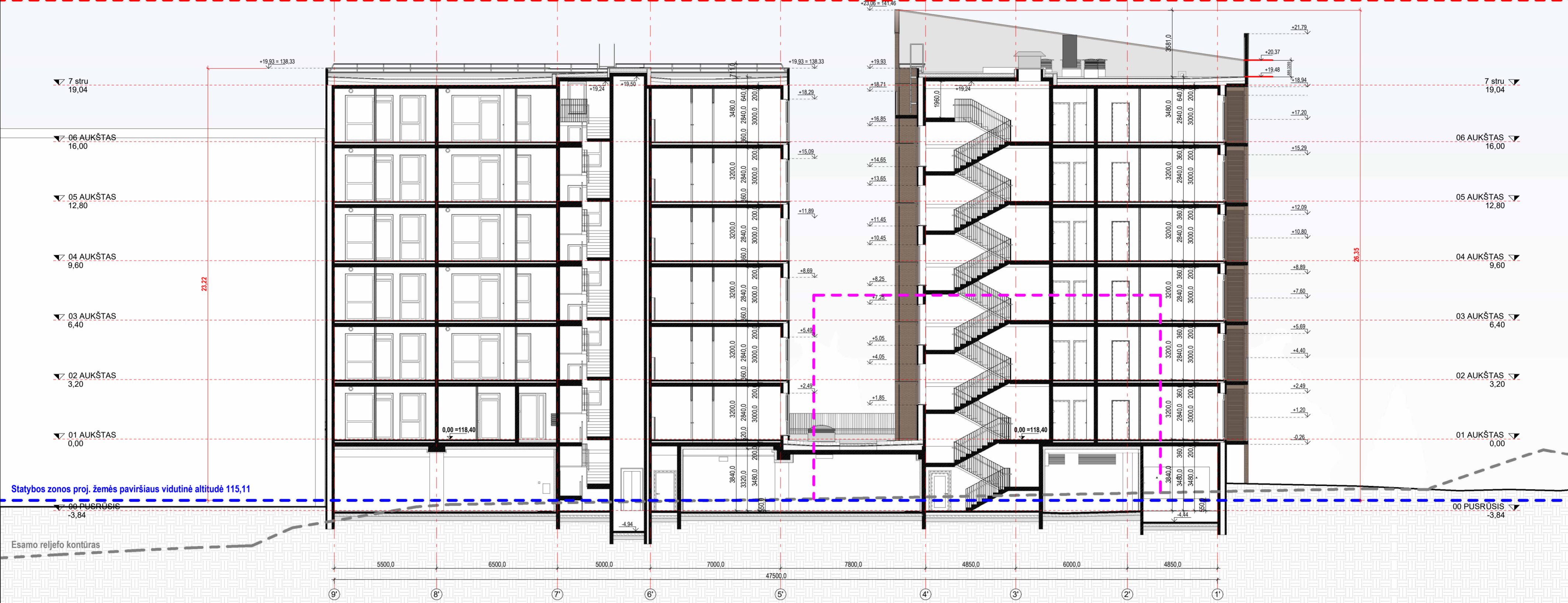
MATMENIS TIKRINTI VIETOJE!!!

BENDROSIOS PASTABOS

1. Matmenys plane nurodyti milimetrais. Vidaus matmenys sužymėti nuo pertvarų be apdailos. Nuolydžiai nurodyti procentais, kampai - laipsniais.
2. Angos g/b perdangose ir konstrukcinėse sienose SA projekto dalyje nurodytos pagal **Techinio projekto sprendinius**. Angos g/k pertvarose nenurodytos. Mažesnis kaip 13 cm skersmens angos nenurodytos - grežiamos vietoje susidariusių pozicijų su SK PDV.
3. Įrengiant stogus privaloma vadovautis atitiktą pastato energetinio naudingumo ataskaita, STR 2.04.01:2018 Pastatų atitvaros. Sienos, stogai, langai ir išorinės įėjimo durys, ST 121895674.215.01.2012 "Stogų įrengimo darbai", ST 212455637.01.2021 "Atitvarų šiluminis polistireninis putplasčiu".
4. Parapetų matmenys ir altitudės nurodyti nuo sienų konstrukcijos viršaus (ne nuo apskardinimo).
5. Stogo konstrukcijos atsparumas ugniai turi būti ne mažesnis kaip RE 20. Stogas privalo atitikti Broof (t1) degumo klasės reikalavimus.
6. Žaibolaidžių išdėstymą tikslinti pagal projekto Elektrotechnikos dalį su PDV.
7. Visos angos turi būti užsandarintos priemonėmis, kurios nenaizina perdangų ir pertvarų atsparumo ugniai reikalavimų. Sandarinimai privalo užtikrinti reglamentuotą hidroizoliavimo lygį. Sandarinimas turi atitikti **A+ energinės klasės pastatų reikalavimus**, pagal "SIGA" arba analogišką gaminių sistemą.
8. Parapetų skardiniai 0,7 mm cinkuoto skardos lankstinais padengtais "Pural" danga. Apskardinimo viršaus nuolydis turi būti į stogo pusę ir ne mažesnis kaip 2,9°. Skardinio elemento užleidimas ant sienos (vertikaliai žemyn) turi būti 80 mm.
9. 60-80 m² stogo plote turi būti įrengtas ne mažiau kaip vienas vėdinimo kaminėlis. Vėdinimo kaminėliai baltos spalvos.

A	2023-06	Visuomenės informavimui apie numatomą projektavimą, specialiesiems reikalavimams	
LAIDA	DATA	LAIDOS STATUSAS, KEITIMO PRIEŽASTIS (JEI TAIKOMA)	
KVAL. PATV. DOK. NR.	UNITECTUS architektų grupė	LUKŠKIŲ G. 3 VILNIUS, LT-01108 TEL./FAKS. +370 5 2610501	STATINIO PROJEKTO PAVADINIMAS: ADMINISTRACINĖS IR VIEŠBUČIŲ PASKIRTIES PASTATŲ DRUJOS G. 2, VILNIUJE, REKONSTRAVIMO PROJEKTAS I ETAPAS. VIEŠBUČIŲ PASKIRTIES PASTATAI - SVEČIŲ NAMAI, KORPUSAI A, B, C1, D1
A014	PV/PDV	TAURAS PAULAUŠKAS	STATINIO PAVADINIMAS: VIEŠBUČIŲ PASKIRTIES PASTATAS KORPUSAI B, D1
-	-	-	DOKUMENTO PAVADINIMAS: STOGO PLANAS
-	-	-	LAIDA A
KALBA:	STATYTOJAS IR (ARBA) UŽSAKOVAS: LT UAB "VILNIAUS MIESTO PROJEKTAI" Jogailos g. 4, LT-01116, Vilnius [m. k. 303089021]	DOKUMENTO ŽYMUO: UT-124A/15-PP-BD-A01-08	LAPAS 1
			LAPŲ 1

Leidžiama maksimali absoliutinė altitudė 142,00
(pastato galimas aukštis 28,5 m)



[0.00 = 118.40]

MATMENIS TIKRINTI VIETOJE!!!

BENDROSIOS PASTABOS

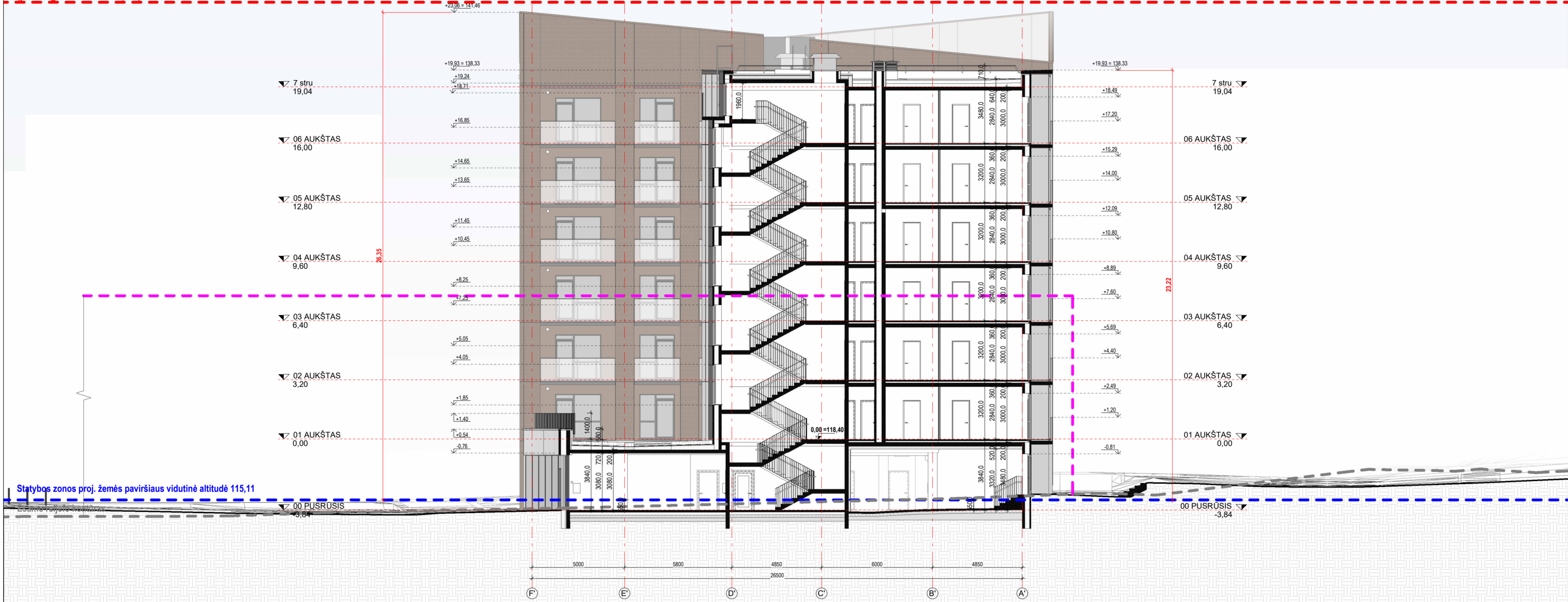
- Matmenys nurodyti milimetrais, aukščiai nurodyti metrais. Nuolydziai nurodyti procentais, kampai - laipsniais. Parapetų altitudės nurodytos sienų viršaus (ne apskardinimo).
- Perdangų ir sienų atsparumui ugniai žr. GS dalyje. Lauko elementų altitudės ir nuolydzius žr. SSP dalyje.
- Sąrašas žiūrėti SK dalyje. Laikančiųjų konstrukcijų medžiagiškumą, tipus ir pozicijas tikslinti pagal SK dalį.
- Visos angos turi būti užsandarintos priemonėmis, kurios nemažina perdangų ir pertvarų atsparumo ugniai reikalavimų. Sandarinimai privalo užtikrinti reglamentuotą hidroizoliavimo lygį. Sandarinimas turi atitikti **energinės klasės pastatų reikalavimus**, pagal "SICA" arba analogišką gaminių sistemą.
- Ant eksploatuojamų stogų, balkonuose, terasose, lauko galerijose, atvirose lauko laiptuose įrengiamų atitvarų aukštis privalo būti ne žemesnis kaip 1.2 m. Vidaus laiptų ir aikštelių turėklų aukštis privalo būti ne žemesnis kaip 1.0 m.
- Visos durys pastato viduje turi būti be slenksčių (arba su automatiniais slenksčiais). Išorinės durys **su 20 mm nuožulniais slenksčiais**.
- Langų ir durų matmenys parodyti statybinį angų. Pastato durys, langai ir vitrinos turi atitikti STR 2.04.01:2018 "Pastatų atitvaros. Sienos, stogai, langai ir išorinės įėjimo durys" reikalavimus bei būti montuojami vadovaujantis ST 2491109.01:2015 "Langų, durų ir jų konstrukcijų montavimas". Visi gaminių angokraščiai apskardinami 2 mm aliuminio lankstiniais, spalva RAL 7016.

SUTARTINIAI ŽYMĖJIMAI

Žymėjimas	Aprašymas
	SAUGOMOS 10E1p PASTATO KONSTRUKCIJOS
	PASTATO KONTŪRAS IKI REKONSTRAVIMO
	GELŽBETONINĖS KONSTRUKCIJOS
	SILIKATINIO MŪRO KONSTRUKCIJOS
	TERMOIZOLIACIJA - AKMENS VATA
	TERMOIZOLIACIJA - EPS
	TERMOIZOLIACIJA - PIR
	G/K PLOKŠČIŲ PERTVAROS

A	2023-06	Visuomenės informavimui apie numatomą projektavimą, specialiesiems reikalavimams	
LAIDA	DATA	LAIDOS STATUSAS: KEITIMO PRIEŽASTIS (JEI TAIKOMA)	
KVAL. PATV. DOK. NR.	UNITECTUS architektų grupė	LUKIŠKIŲ G. 3 VILNIUS, LT-01108 TEL./FAKS. +370 5 2610501	STATINIO PROJEKTO PAVADINIMAS: ADMINISTRACINĖS IR VIEŠBUČIŲ PASKIRTIES PASTATŲ DRUJOS G. 2, VILNIUJE, REKONSTRAVIMO PROJEKTAS I ETAPAS. VIEŠBUČIŲ PASKIRTIES PASTATAI - SVEČIŲ NAMAI. KORPUSAI A, B, C1, D1
A014	PV/PDV	TAURAS PAULAUŠKAS	STATINIO PAVADINIMAS: VIEŠBUČIŲ PASKIRTIES PASTATAS KORPUSAI B, D1
-	-	-	DOKUMENTO PAVADINIMAS: PJŪVIS P1
-	-	-	LAPAS A
KALBA:	STATYTOJAS IR (ARBA) UŽSAKOVAS: UAB "VILNIAUS MIESTO PROJEKTAI" Jogailos g. 4, LT-01116, Vilnius [m. k. 303089021]	DOKUMENTO ŽYMUO: UT-124A/15-PP-BD-A02-01	LAPAS 1
LT			LAPŲ 1

Leidžiama maksimali absoliutinė altitudė 142,00
(pastato galimas aukštis 28,5 m)



0.00 = 118.40

MATMENIS TIKRINTI VIETOJE!!!

- BENDROSIOS PASTABOS**
- Matmenys nurodyti milimetrais, aukščiai nurodyti metrais. Nuolydziai nurodyti procentais, kampai - laipsniais. Parapetų altitudės nurodytos sienų viršaus (ne apskardinimo).
 - Perdangų ir sienų atsparumus ugniai žr. GS dalyje. Lauko elementų altitudes ir nuolydzius žr. SSP dalyje.
 - Sąrašas žiūrėti SK dalyje. Laikančiųjų konstrukcijų medžiagiškumą, tipus ir pozicijas tikslinti pagal SK dalį.
 - Visos angos turi būti užsandarintos priemonėmis, kurios nemažina perdangų ir pertvarų atsparumo ugniai reikalavimų. Sandarinimai privalo užtikrinti reglamentuotą hidroizoliavimo lygį. Sandarinimas turi atitikti **energinės klasės pastatų reikalavimus**, pagal "SIC4" arba analogišką gaminiu sistema.
 - Ant eksploatuojamų stogų, balkonuose, terasose, lauko galerijose, atvirose lauko laiptuose įrengiamų atitvarų aukštis privalo būti ne žemesnis kaip 1.2 m. Vidaus laiptų ir aikštelių turėklų aukštis privalo būti ne žemesnis kaip 1.0 m.
 - Visos durys pastato viduje turi būti be slenksčių (arba su automatiniais slenksčiais). Išorinės durys su **S 20 mm nuožulniais slenksčiais**.
 - Langų ir durų matmenys parodyti statybinį angų. Pastato durys, langai ir vitrinos turi atitikti STR 2.04.01:2018 "Pastatų atitvaros. Sienos, stogai, langai ir išorinėsėjimo durys" reikalavimus bei būti montuojami vadovaujantis ST 2491109.01:2015 "Langų, durų ir jų konstrukcijų montavimas". Visi gaminių angokraščiai apskardinami 2 mm aliuminio lankstiniais, spalva RAL 7016.

SUTARTINIAI ŽYMĖJIMAI

Žymėjimas	Aprašymas
	SAUGOMOS 10E1p PASTATO KONSTRUKCIJOS
	PASTATO KONTŪRAS IKI REKONSTRAVIMO
	GELŽBETONINĖS KONSTRUKCIJOS
	SILIKATINIO MŪRO KONSTRUKCIJOS
	TERMOIZOLIACIJA - AKMENS VATA
	TERMOIZOLIACIJA - EPS
	TERMOIZOLIACIJA - PIR
	G/K PLOKŠČIŲ PERTVAROS

A	2023-06	Visuomenės informavimui apie numatomą projektavimą, specialiesiems reikalavimams
LAIDA	DATA	LAIDOS STATUSAS, KEITIMO PRIEŽASTIS (JEI TAIKOMA)

KVAL. PATV. DOK. NR.	UNITECTUS architektų grupė	LUKIŠKIŲ G. 3 VILNIUS, LT-01108 TEL./FAKS. +370 5 2810501	STATINIO PROJEKTO PAVADINIMAS: ADMINISTRACINĖS IR VIEŠBUČIŲ PASKIRTIES PASTATŲ DRUJOS G. 2, VILNIUJE, REKONSTRAVIMO PROJEKTAS I ETAPAS. VIEŠBUČIŲ PASKIRTIES PASTATAI - SVEČIŲ NAMAI, KORPUSAI A, B, C1, D1	
			STATINIO PAVADINIMAS: VIEŠBUČIŲ PASKIRTIES PASTATAS KORPUSAI B, D1	
A014	PV/PDV	TAURAS PAULAUŠKAS	DOKUMENTO PAVADINIMAS: PJŪVIS P2	LAIDA A
-	-	-	DOKUMENTO ŽYMUO: UT-124A/15-PP-BD-A02-02	LAPAS 1
-	-	-	LAPŲ 1	LAPŲ 1
KALBA: LT	STATYTOJAS IR (ARBA) UŽSAKOVAS: UAB "VILNIAUS MIESTO PROJEKTAI" Jogailos g. 4, LT-01116, Vilnius [m. k. 303089021]			

