

Statinio (statinių)  
projekto pavadinimas**Pravažiavimo kelio nuo Jaunystės gatvės palei žemės sklypą,  
 adresu Jaunystės g. 115, Vilniaus, statybos projektas**

Projekto Nr.

**PNM202306/1**

Projekto etapas

**PP Projektiniai pasiūlymai**Statinio (statinių)  
 numeris ir pavadinimas**01 Privažiavimas**Statinio (statinių)  
 naudojimo paskirtis**Susisiekimo komunikacijos (gatvės)**Statinio (statinių)  
 kategorija**Neypatingasis**

Laida

**0**

Statytojas

**Vilniaus miesto savivaldybė**

Projekto dalis

**Bendroji/Susisiekimo**

Bylos (segtuvo) žymuo

**PP**Bylos (segtuvo)  
 išleidimo data**2024-11**

Įmonės pavadinimas

Pareigos

Parašas

Vardas,  
 pavardė,  
 atestato Nr.

UAB "PONAMA"

Direktorius

Vidmantas  
 Kančiauskas  
 A1271Statinio  
 projekto  
 vadovasDinas Bučas  
 25875Statinio  
 projekto  
 dalies  
 vadovasDinas Bučas  
 18900

## 1 PROJEKTINIŲ PASIŪLYMŲ SUDĖTIES ŽINIARAŠTIS

Nr.	Bylos žymuo	Laida	Pavadinimas	Pastabos
1.	PP	0	Bendroji/Susisiekimo	

0	2024-10	Visuomenės informavimas apie numatomą statinių projektavimą		
LAIDA	IŠLEIDIMO DATA	LAIDOS STATUSAS, KEITIMO PRIEŽASTIS (JEI TAIKOMA)		
KVAL. PATV. DOK. NR.	UAB PO   NA   MA		STATINIO PROJEKTO PAVADINIMAS	
	Ašmenos g. 4-9, Vilnius tel. +370 616 83846; info@ponama.lt		Pravažiavimo kelio nuo Jaunystės gatvės palei žemės sklypą, adresu Jaunystės g. 115, Vilniaus, statybos projektas	
25875	SPV	Dinas Bučas	STATINIO NUMERIS IR PAVADINIMAS	
18900	SPDV	Dinas Bučas	01 Privažiavimas	
			DOKUMENTO PAVADINIMAS	LAIDA
			PROJEKTINIŲ PASIŪLYMŲ SUDĖTIES ŽINIARAŠTIS	0
LT	STATYTOJAS		DOKUMENTO ŽYMUO	LAPAS
	Vilniaus miesto savivaldybė		PNM202306/1-01-PP-PSŽ	LAPŲ
			1	1

## 2 BYLOS SUDĖTIES ŽINIARAŠTIS

Dokumento žymuo	Lapų sk.	Laida	Dokumento pavadinimas	Pastabos
PNM202306/1-01-PP-PSŽ	1	0	Projektinių pasiūlymų sudėties žiniaraštis	
PNM202306/1-01-PP-BSŽ	1	0	Bylos sudėties žiniaraštis	
2024-10-07 Nr. A358-160/24(2.9.4.5E-ARC)	4		Inžinerinio statinio projektinių pasiūlymų rengimo užduotis	
Nr. 24/133, 2024-04-03	3		Vilniaus miesto savivaldybės administracijos Prisijungimo prie susisiekimo komunikacijų sąlygos	
	7		Priedas Nr. 1 ŽELDINIŲ INVENTORIZACIJA IR BŪKLĖS VERTINIMAS	
PNM202306/1-01-PP-.AR	13	0	Aiškinamasis raštas	
PNM202306/1-01-PP-SP.B-01	1	0	Esamų dangų ardymo (paruošiamųjų darbų) planas M 1:250	
PNM202306/1-01-PP-SP.B-02	1	0	Dangų, eismo organizavimo, aukščių ir nužymėjimo planas M 1:250	
PNM202306/1-01-PP-SP.B-03	1	0	Išilginis dangų pjūvis. Mh 1:1000, Mv 1:100	
PNM202306/1-01-PP-SP.B-04	1	0	Skersinis dangų pjūvis. M 1:50	

□

0	2024-10	Visuomenės informavimas apie numatomą statinių projektavimą		
LAIDA	IŠLEIDIMO DATA	LAIDOS STATUSAS, KEITIMO PRIEŽASTIS (JEI TAIKOMA)		
KVAL. PATV. DOK. NR.	UAB PO   NA   MA		STATINIO PROJEKTO PAVADINIMAS	
	Ašmenos g. 4-9, Vilnius tel. +370 616 83846; info@ponama.lt		Pravažiavimo kelio nuo Jaunystės gatvės palei žemės sklypą, adresu Jaunystės g. 115, Vilniaus, statybos projektas	
25875	SPV	Dinas Bučas	STATINIO NUMERIS IR PAVADINIMAS	
18900	SPDV	Dinas Bučas	01 Privažiavimas	
			DOKUMENTO PAVADINIMAS	LAIDA
			BYLOS SUDĖTIES ŽINIARAŠTIS	0
LT	STATYTOJAS		DOKUMENTO ŽYMUO	LAPAS
	Vilniaus miesto savivaldybė		PNM202306/1-01-PP-BSŽ	LAPŲ
			1	1

### 3 AIŠKINAMASIS RAŠTAS

#### 3.1 PROJEKTINIŲ PASIŪLYMŲ RENGIMAS

Projektiniai pasiūlymai rengiami remiantis:

- Žemės sklypo dokumentais ir statinio nuosavybės teisę nurodančiais dokumentais;
- patvirtinta užduotimi projektiniams pasiūlymams rengti;
- atsižvelgiant į esamą situaciją, saugumo reikalavimus, trečiųjų asmenų interesus;
- Vilniaus miesto savivaldybės administracijos Prisijungimo prie susisiekimo komunikacijų sąlygomis;
- LR Statybos įstatymu, statybos techniniais reglamentais, kitais projektavimo metu galiojančiais architektūros reikalavimais.

Projektinius pasiūlymus rengė:

UAB "Ponama";  
 Įm. k. 303091588  
 Buveinės adresas: Krivių g. 43A-7, LT-01209 Vilnius  
 Tel.: +370 618 83846  
 info@ponama.lt

Projekto vadovas – Dinas Bučas (atestato Nr. 25875).

Projektinius pasiūlymus rengusių specialistų sąrašas:

Dinas Bučas (atestato Nr. 18900).

Statytojas:

Vilniaus miesto savivaldybė,  
 Konstitucijos pr. 3, LT-09601 Vilnius

Projektiniuose pasiūlymuose pateikiami naujai statomo pravažiavimo nuo Jaunystės gatvės palei žemės sklypą, adresu Jaunystės g. 115, Vilniaus trasos planavimo, dangų skersinių profilių parinkimo, dangų parinkimo sprendiniai.

- Statomos gatvės vieta (geografinė vieta) – Jaunystės gatvė ties sklypu adresu Jaunystės g. 115, Vilniaus;
- statybos rūšis – nauja statyba;

0	2024-10	Visuomenės informavimas apie numatomą statinių projektavimą		
LAIDA	IŠLEIDIMO DATA	LAIDOS STATUSAS, KEITIMO PRIEŽASTIS (JEI TAIKOMA)		
KVAL. PATV. DOK. NR.	UAB PO   NA   MA		STATINIO PROJEKTO PAVADINIMAS	
	Ašmenos g. 4-9, Vilnius tel. +370 616 83846; info@ponama.lt		Pravažiavimo kelio nuo Jaunystės gatvės palei žemės sklypą, adresu Jaunystės g. 115, Vilniaus, statybos projektas	
25875	SPV	Dinas Bučas	STATINIO NUMERIS IR PAVADINIMAS	
18900	SPDV	Dinas Bučas	01 Privažiavimas	
			DOKUMENTO PAVADINIMAS	LAIDA
			AIŠKINAMASIS RAŠTAS	0
LT	STATYTOJAS		DOKUMENTO ŽYMUO	LAPAS
	Vilniaus miesto savivaldybė		PNM202306/1-01-PP-AR	LAPŲ
			1	9

- statinio paskirtis - susisiekimo komunikacijos (gatvės);
- statinio kategorija – neypatingasis;
- gatvės kategorija – D;
- plotis raudonųjų linijų ribose - 12,00m;
- važiuojamosios dalies plotis – 5,50m;
- gatvės atkarpos ilgis – 0,021 km.

Susipažinimo su projektiniais pasiūlymais adresas, telefono numeris ir laikas:

UAB "Ponama"

Ašmenos g. 4-9, LT-01135 Vilnius

Tel.: +370 618 83846

Email: info@ponama.lt

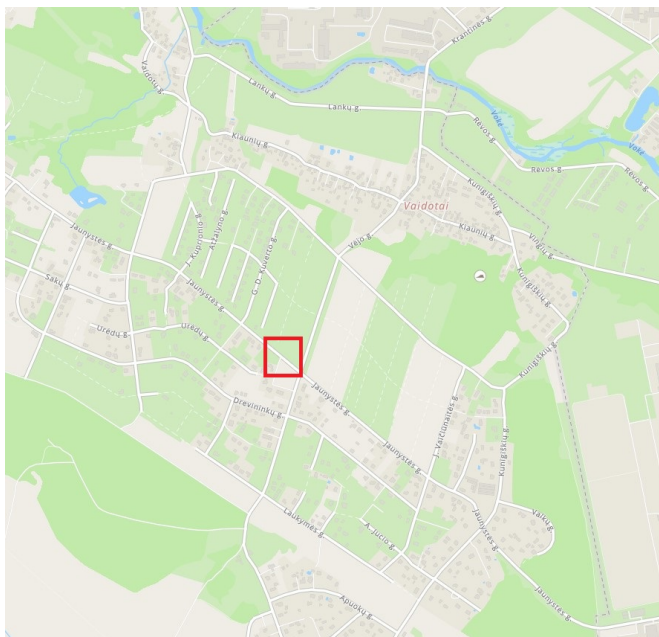
Laikas: nuo 10:00 iki 17:00 darbo dienomis.

### 3.2. ESAMA PADĖTIS/ GATVĖS TRASOS APIBŪDINIMAS

Projektuojamas privažiavimas Jaunystės gatvėje ties sklypu adresu Jaunystės g. 115, Vilniaus miestas, patekimui į sklypą adresu Jaunystės g. 115. Privažiavimo kelio nuo jaunystės gatvės sprendiniai rengiami pagal 2023-12-13 d. pasirašytą paramos projektavimo paslaugomis sutartį Nr. 29-594/23 ir 2024-04-03 d. prisijungimo prie susisiekimo komunikacijų sąlygas Nr. 24/133. Patekimas į sklypą numatytas pagal detaliojo plano „Sklypo (kad. nr. 0101/0160:6680), Vaidotų k., Panerių seniūnijoje detalusis planas“ sprendinius. Privažiavimas numatomas rengti laisvoje valstybinėje žemėje kurioje nesuformuoti sklypai.

Privažiavimas jungsis per esamą nuovažą į Jaunystės gatvę, kuri yra C kategorijos gatvė. Esamos nuovažos būklė yra gera, kapitaliai suremontuota Jaunystės gatvės rekonstrukcijos metu, nuovažai įrengta asfalto danga, betono plytelių šaligatviai, horizontalus ir vertikalus ženkliniai. Nuovažos sprendiniai yra išsaugomi ir tvarkomi nebus.

Esama privažiavimo teritorija neužstatyta, yra suformuotas žvyro dangos privažiavimas/sankasa prie gretimų suformuotų sklypų, kita ūkinė veikla nevykdoma. Teritorijoje atmosferos, vandens telkinių, dirvožemio užterštumo šaltinių, gamtos paminklų, istorijos ir kultūros paveldo paminklų nėra. Teritorijoje nėra inžinerinių tinklų. Poveikis kultūros paveldo objektams nenumatomas, projektiniai sprendiniai į kultūros paveldo apsaugos zonas nepatenka. Teritorijos reljefas – tolygus, kintantis tarp 166,01 m ir 166,70 m altitudžių, žemėjantis į pietinę pusę. Detaliau esamą situaciją žiūrėti topografinėje nuotraukoje.



1 pav. Situacijos schema

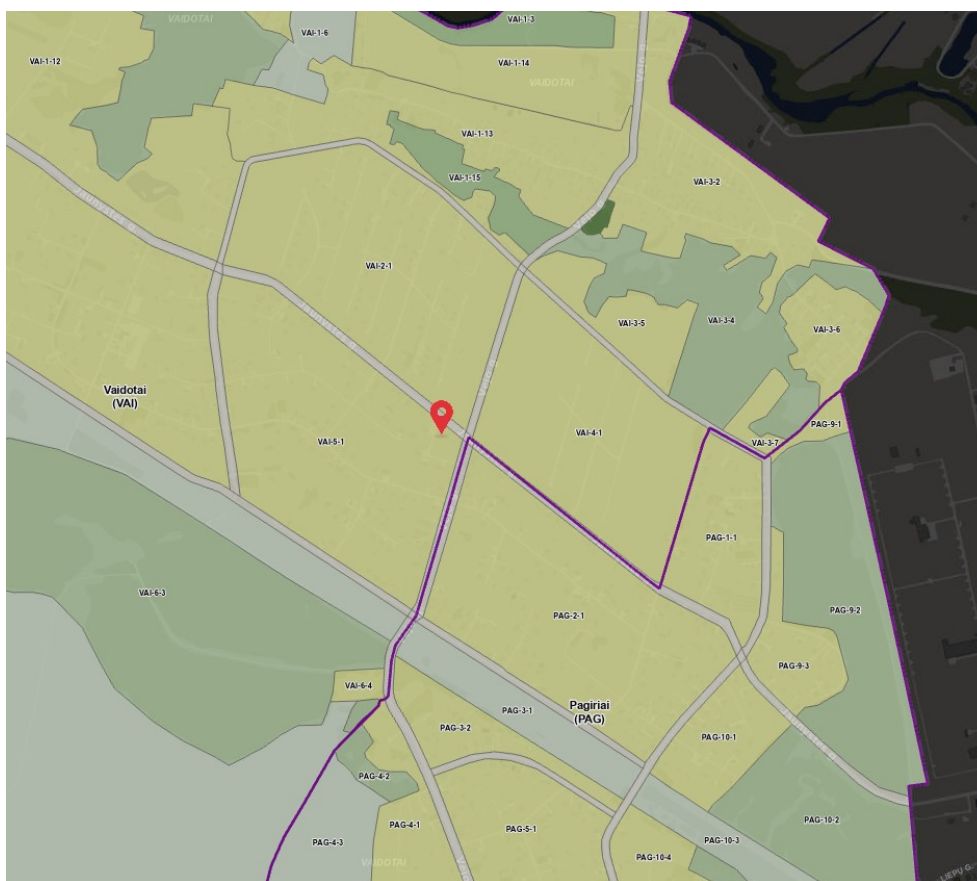
### 3.3. ATITIKTIS GALIOJANTIEMS IR RENGIAMIEMS TERITORIJŲ PLANAVIMO DOKUMENTAMS

Nagrinėjamoje teritorijoje galioja šie teritorijų planavimo dokumentai:

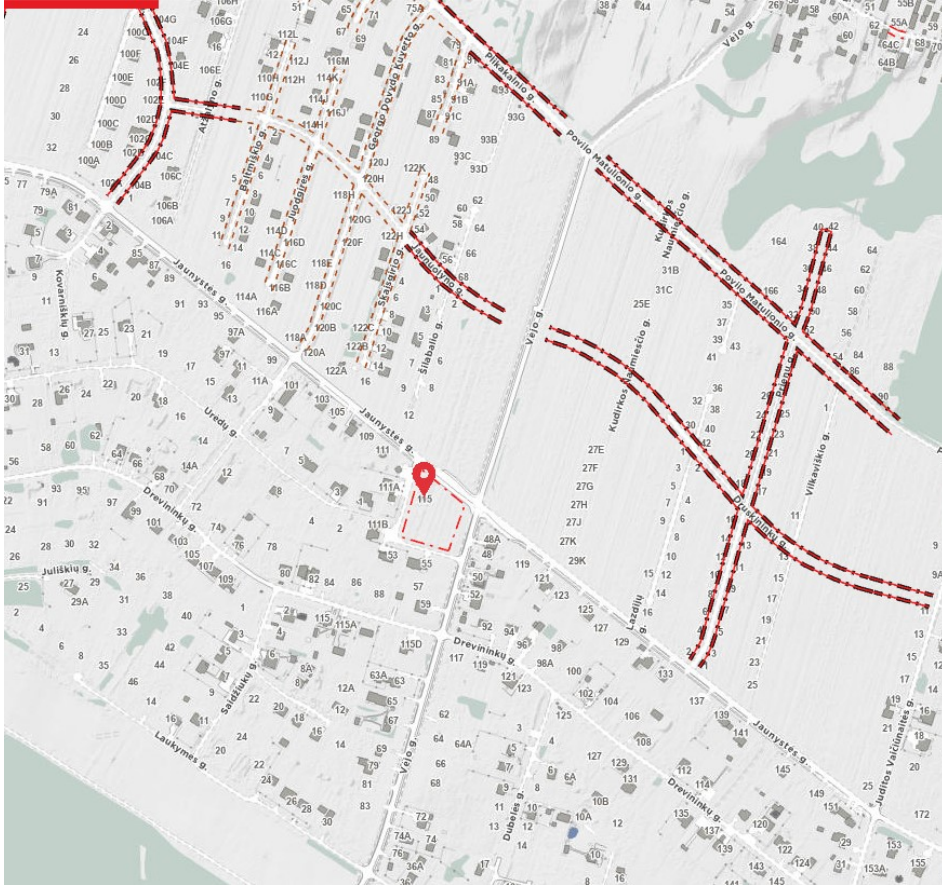
- Vilniaus miesto savivaldybės teritorijos bendrasis planas iki 2015 m., patvirtintas Vilniaus miesto savivaldybės tarybos 2007 m. vasario 14 d. sprendimu Nr. 1-1519;
- Vilniaus miesto dviračių trasų specialusis planas (patvirtinta Vilniaus m. savivaldybės tarybos 2014 m. gegužės 28 d. sprendimu Nr. 1-1856;
- Naujų transporto rūšių diegimo Vilniaus mieste specialusis planas.

Vadovaujantis užsakovo pateikiama projektavimo užduotimi, Vilniaus miesto bendrojo plano sprendiniais (iki 2030 m.) mažo užstatymo intensyvumo gyvenamojoje zonoje projektuojamas privažiavimimas Jaunystės gatvėje ties sklypu adresu Jaunystės g. 115. Transporto srantai ir jų pasiskirstymas sankryžose, perspektyviniai eismo intensyvumo bei srauto sudėties sprendiniai numatyti rengiant detaliojo plano „Sklypo (kad. nr. 0101/0160:6680), Vaidotų k., Panerių seniūnijoje detalusis planas“, Vilniaus miesto bendrojo plano sprendinius.

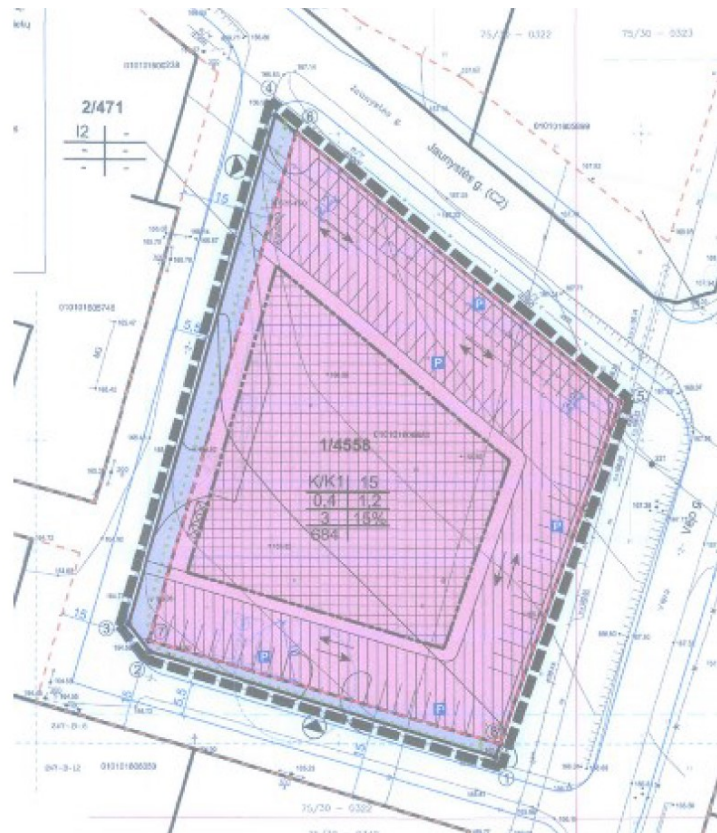
Projektiniai sprendiniai neprieštarauja galiojančiam Vilniaus miesto savivaldybės teritorijos bendrajam planui.



2 pav. Ištrauka iš 2021 m. patvirtinto Vilniaus miesto savivaldybės teritorijos bendrojo plano su nagrinėjama teritorija



3 pav. Aplinkinių teritorijų raudonųjų linijų ribos (vilnius.maps.lt)



4 pav. Sklypo (kad. nr. 0101/0160:6680), Vaidotų k., Panerių seniūnijoje detaliojo plano ištrauka

### 3.4. PROJEKTINIŲ PASIŪLYMŲ SPRENDINIAI

Projektiniai sprendiniai priimti vadovaujantis:

- Žemės sklypo dokumentais ir statinio nuosavybės teisę nurodančiais dokumentais;
- patvirtinta užduotimi projektiniams pasiūlymams rengti;
- atsižvelgiant į esamą situaciją, saugumo reikalavimus, trečiųjų asmenų interesus;
- Vilniaus miesto savivaldybės administracijos Prisijungimo prie susisiekimo komunikacijų sąlygomis;
- LR Statybos įstatymu, statybos techniniais reglamentais, kitais projektavimo metu galiojančiais architektūros reikalavimais.

### 3.5. PROJEKTINIŲ PASIŪLYMŲ RENGIMAS

Visi siūlomi projektiniai sprendiniai atitinka teritorijų planavimo, aplinkosaugos, kraštovaizdžio, saugomų teritorijų apsaugos reikalavimus, įstatymų, kitų teisės aktų projekto rengimo dokumentus, normatyvinių statinio saugos ir paskirties dokumentus, normatyvinių statybos techninių dokumentų reikalavimus.

Projektiniuose pasiūlymuose numatoma:

- suprojektuoti D kategorijos gatvės privažiavimą Jaunystės gatvėje palei žemės sklypą, adresu Jaunystės g. 115, Vilniaus;
- privažiavimą numatyti dvipusio eismo, dviejų eismo juostų, su jungtimi su Jaunystės gatve;
- numatomas dangos plotis – 5,50 m, eismo juostos plotis 2x2,75, danga – asfalto.
- dangas parinkti pagal KPT SDK 19 reikalavimus;
- eismo saugos priemonės vertinti pagal poreikį projektavimo metu vadovaujantis Inžinerinių saugaus eismo priemonių projektavimo ir naudojimo rekomendacijomis RISEP 10 bei Pėsčiųjų perėjimo per kelius ir gatves organizavimo taisyklėmis;
- pagal galimybes numatyti vandens surinkimą ir nuvedimą, eismo organizavimą.

### 3.6. PLANO SPRENDINIAI

Privažiavimas projektuojamas taip, kad atitiktų D gatvės kategorijai keliamus techninius reikalavimus. Projektinis greitis 30km/h, dangos plotis – 5,50 m, eismo juostos plotis 2x2,75m, danga – asfalto. Numatomas projektuojamų dangų sujungimas su aplinkinėmis dangomis, su esama nuovaža iš Jaunystės gatvės, numatomas įvažiavimas į sklypą adresu Jaunystės g. 115.

### 3.7. VERTIKALUS PLANAVIMAS, LIETAUS VANDENS NUVEDIMAS

Dangų aukščiau suprojektuoti prisiderinus prie esamos situacijos, taip kad nebūtų pažeisti trečiųjų šalių interesai ir būtų užtikrintas paviršinio vandens nuvedimas nuo dangų, kad ant jų nesikauptų vanduo. Vertikalinis planavimas bus atliktas atsižvelgiant į esamą reljefą, esamą nuovažą iš Jaunystės gatvės, esamus statinius gretimuose sklypuose, kitus rengiamus projektus, esamus inžinerinius tinklus.

Paviršinis vanduo nuo rengiamų dangų nuvedamas nuolydžiu link žvyro dangos kelkraščio, nuvedamas reljefo žemėjimo kryptimi ir paskleidžiamas teritorijoje. Paviršinis vanduo nuvedamas taip, kad netekėtų į gretimus sklypus.

### 3.8. SKERSINIAI IR IŠILGINIAI PROFILIAI

Dangų išilginis profilis projektuojamas prisiderinus prie esamos situacijos, taip kad nebūtų pažeisti trečiųjų šalių interesai ir būtų užtikrintas paviršinio vandens nuvedimas nuo dangos. Danga projektuojama dvipusė 2,5% skersinio nuolydžio. Projektuojamos dangos projektinis išilginis nuolydis numatomas prisitaikant prie esamo žemės paviršiaus nuolydžio ir atitinka leistinus nuolydžius D kategorijos gatvei.

### 3.9. DANGŲ KONSTRUKCIJOS

Vadovaujantis STR 2.06.04:2014 „Gatvės ir vietinės reikšmės keliai. Bendrieji reikalavimai“ 15 lentele, pagalbinėms gatvėms (D) numatoma DK 0,3 dangos konstrukcijos klasė. Remiantis geologiniais inžineriniais tyrinėjimais dangų konstrukcijų storiai parenkami ant F1 jautrio šalčiui klasių gruntų.

Pirminis mažiausias šalčiui atsparios dangos konstrukcijos storis apskaičiuojamas pagal projektinę dangos konstrukcijos klasę, esamo grunto jautrio šalčiui klasę F1, pagal KPT SDK 19 6 lentelės duomenis:  $0,50 \times 140 \text{ cm} = 70 \text{ cm}$ .

Pirminio mažiausio šalčiui atsparios dangos konstrukcijos storio patikslinimas pagal KPT SDK 19 7 lentelės D tikslinimą (zona prie dangos - už gyvenvietės ribų, taip pat gyvenvietėse su vandeniui laidžia zona prie dangos):  $70+0+0+0+0= 70 \text{ cm}$ ;

Apsauginio šalčiui atsparaus sluoksnio storis apskaičiuojamas iš mažiausio šalčiui atsparios dangos konstrukcijos storio atimant projektuojamos dangos konstrukcijos sluoksnių storius DK 0,3 dangai:  $70 - 4 - 10 - 20 = 28 \text{ cm}$ . Apsauginio šalčiui atsparaus sluoksnio storis yra 38 cm.

DK 0,3 dangos konstrukcija:

- 4 cm storio asfalto viršutinis sluoksnis iš mišinio AC 11 VN;
- 10 cm storio asfalto pagrindo sluoksnis iš mišinio AC 22 PN;
- 20 cm storio skaldos pagrindo sluoksnis iš nesurištojo mineralinių medžiagų mišinio (fr. 0/45),  $EV2 \geq 120 \text{ MPa}$ ;
- 38 cm storio apsauginis šalčiui atsparus sluoksnis iš nesurištojo mineralinių medžiagų mišinio,  $EV2 \geq 80 \text{ MPa}$ ;
- Žemės sankasa,  $EV2 \geq 45 \text{ Mpa}$ .

### 3.10. EISMO ORGANIZAVIMAS

#### *Vertikalus ženklavimas*

Gatvių ženklai ir jų dydis parinktas, vadovaujantis „Kelio ženklų įrengimo ir vertikaliojo ženklavimo taisyklėmis“.

Gatvių ženklai, kurie orientuoti automobilių eismui, suprojektuoti I dydžio. Gatvių ženklai projektuojami taip, kad atstumas nuo važiuojamosios dalies krašto iki artimesniojo ženklo skydo krašto būtų 0,50 – 2,00 m.

#### *Horizontalus ženklavimas*

Gatvių horizontalus ženklavimas parinktas, vadovaujantis „Kelių horizontaliojo ženklavimo taisyklėmis“.

### 3.11. SPRENDIMAI ŽMONIŲ SU NEGALIA REIKMĖMS

Projektuojamos dangos su esama ir projektuojama važiuojamąja dalimi kertasi viename lygyje be peraukštėjimų. Ties sankryža per visą tako plotį įrengiami įspėjamieji paviršiai kauburėlių paviršiumi. ŽN vedinimas taku vyksta pakeltu vejos bortu.

Neregijų įspėjimo trinkelės numatomos dažytos kontrastine spalva - geltona. Neregijų vedimo dangos turi atitikti STR 2.03.01:2019 „Statinių prieinamumas“, Inžinerinių saugaus eismo priemonių projektavimo ir naudojimo rekomendacijos R ISEP 10, Tarptautinį standartą ISO 21542:2011 „Pastatų statyba. Aplinkos pritaikymo ir naudojimo reikalavimai“ reikalavimus.

Kad po teritoriją be didelių kliūčių galėtu judėti žmonės turintys fizinių negalių takų (šaligatvių) dangos turi būti įrengtos:

- ne aukščiau kaip 150 mm virš gatvės važiuojamosios dalies;
- ties perėjomis sklandžiai nuleidžiant į vieną lygį su važiuojamąja dalimi, jų riba turi būti pažymėta skirtingos faktūros ir skirtingos spalvos įspėjamąja juosta.

Dangos lygių skirtumai ir nelygumai neturi būti didesni kaip 20 mm, ŽN judėjimo trasų paviršiai turi būti lygūs, kieti, pakankamai šiurkštūs, neslidūs, neklampūs, iš nebirių (ne smėlio, ne žvyro) ir saikingai rievėtų medžiagų. Dangos iš plokščių ar plytelių turi būti lygios, siūlės tarp plytelių ne platesnės nei 15 mm. ŽN pritaikytose trasose ir zonose esančių grotų, dangčių ir pan. kiaurymės negali būti platesnės kaip 15 mm.

ŽN judėjimo trasose įrengiami įspėjamieji paviršiai rekomenduojami tokio reljefo:

- lygiagrečių juostelių (4-5 mm aukščio, 20-25 mm pločio, išdėstytų kas 40-60 mm), skirto judėjimo kryptiai ar krypties pasikeitimui pažymėti;

- apvalių kauburėlių (kauburėlių skersmuo 20-25 mm, aukštis 4-5 mm, atstumai tarp centrų 60 mm), skirto įspėti apie priekyje esančius aukščio pasikeitimus (laiptus arba pandusus). Įspėjamosios dangos ŽN rengiamos iš grublėtų trinkelėlių.

### **3.12. APŽELDINIMAS**

Teritorija tvarkoma, vadovaujantis aplinkosauginiais reikalavimais želdinių šalinimui. Vadovaujantis LR želdynų įstatymų ir LR Vyriausybės nutarimu „Dėl kriterijų, pagal kuriuos medžiai ir krūmai augantys ne miškų ūkio paskirties žemėje, priskiriami saugotiniams, sąrašo patvirtinimo ir medžių ir krūmų priskyrimo saugotiniams“ želdiniai, kurie auga miestų bendro naudojimo teritorijose yra laikomi saugotiniais.

Teritorijoje 2024 m., lygiagrečiai rengiamo projekto „Parduotuvės Jaunystės g. 115, Vilniaus m., statybos projektas“ apimtyse buvo atliktas esamų medžių inventorizavimas ir arboristinis įvertinimas. Vertinimo tekstas pateikiamas prieduose. Darbų zonoje patenkančius 3 beržus numatoma išsaugoti juos persodinant gretimo sklypo Jaunystės g. 115 teritorijoje. Naujų želdinių sodinimas šiuo projektu nenumatomas.

### **3.13. INFORMACIJA APIE POVEIKĮ NEKILNOJAMOJO KULTŪROS PAVELDO OBJEKTAMS**

Tvarkoma teritorija nepatenka į jokie kultūros paveldo objekto teritoriją ar apsaugos zoną, todėl jokio poveikio saugotiniams objektams nebus.

Bet kokių atveju, jei atliekant statybos ar kitokius tvarkybos darbus aptinkama archeologinių radinių ar nekilnojamojo daikto vertingųjų savybių, valdytojai ar darbus atliekantys asmenys apie tai privalo pranešti savivaldybės paveldosaugos padaliniui, o šis informuoja Kultūros paveldo departamentą. Departamentas gali sustabdyti darbus 15 dienų. Per šį terminą jis kartu su savivaldybės paveldosaugos padaliniu turi patikrinti pranešimą ir priimti sprendimą inicijuoti ar neinicijuoti aptiktos nekilnojamosios kultūros vertybės įregistravimą, kultūros paveldo objekto skelbimą saugomu ar aptiktos vertingosios savybės atskleidimą ir apsaugos reikalavimų patikslinimą.

### **3.14. INŽINERINIAI TINKLAI**

Esami inžinieriniai tinklai išsaugomai, papildomos apsaugos priemonės rengti nenumatomos. Esami šuliniai, patenkantys po naujai projektuojamomis dangomis, privalo būti paaukštinti ar nužeminti iki projekcinio lygio.

### **3.15. PRIVALOMIEJI PROJEKTO RENGIMO DOKUMENTAI IR PAGRINDINIAI NORMATYVINIAI DOKUMENTAI, KURIAIS VADOVAUJANTIS PARENGTI PROJEKTINIAI PASIŪLYMAI**

Eil. Nr.	Dokumento Nr., žymuo	Dokumento pavadinimas
1.		Lietuvos Respublikos saugomų teritorijų įstatymas
2.		Lietuvos Respublikos saugaus eismo automobilių keliais įstatymas
3.		Lietuvos Respublikos Vyriausybės 1995-08-14 nutarimas Nr. 1116 "Dėl pažeistos žemės rekultivavimo ir derlingojo dirvožemio sluoksnio išsaugojimo"
4.	STR 1.04.04:2017	Statinio projektavimas, projekto ekspertizė
5.	STR 1.01.03:2017	Statinių klasifikavimas
6.	STR 1.01.08:2002	Statinio statybos rūšys
7.	STR 1.06.01:2016	Statybos darbai. Statinio statybos priežiūra
8.	STR 1.05.01:2017	Statybą leidžiantys dokumentai. Statybos užbaigimas. Statybos sustabdymas. Savavališkos statybos padarinių šalinimas. Statybos pagal neteisėtai išduotą statybą leidžiantį dokumentą padarinių šalinimas
9.	STR 1.01.02:2016	Normatyviniai statybos techniniai dokumentai
10.	STR 1.04.02:2011	Inžineriniai geologiniai ir geotechniniai tyrimai
11.	STR 2.01.01(1):2005	Esminis statinio reikalavimas. Mechaninis atsparumas ir pastovumas
12.	STR 2.01.01(3):1999	Esminiai statinio reikalavimai. Higiena, sveikata, aplinkos apsauga
13.	STR 2.01.01(4):2008	Esminis statinio reikalavimas "Naudojimo sauga"
14.	STR 2.01.01(5):2008	Esminis statinio reikalavimas "Apsauga nuo triukšmo"
15.	STR 2.03.01:2019	Statinių prieinamumas
16.	KTR 1.01:2008	Automobilių keliai
17.	STR 1.01.04:2013	Statybos produktų, neturinčių darniųjų techninių specifikacijų, eksploatacinių savybių pastovumo vertinimas, tikrinimas ir deklarasavimas. bandymų laboratorijų ir sertifikavimo įstaigų paskyrimas
18.	LST 1516:2015/1K:2021	Statinio projektas. Bendrieji įforminimo reikalavimai
19.	LST 1331:2015	Gruntai, skirti keliams ir jų statiniams. Klasifikacija
20.	STR 2.06.04:2014	Gatvės ir vietinės reikšmės keliai. Bendrieji reikalavimai
21.		TRA Užpildai 19
22.	TRA SBR 19	Automobilių kelių nesurištųjų mišinių ir gruntų, naudojamų sluoksniams be rišiklių, techninių reikalavimų aprašas
23.	JT SBR 19	Automobilių kelių dangos konstrukcijos sluoksnių be rišiklių įrengimo taisyklės
24.	JT ŽS 17	Automobilių kelių žemės darbų atlikimo ir žemės sankasos įrengimo taisyklės
25.	KPT SDK 19	Automobilių kelių standartizuotų dangų konstrukcijų projektavimo taisyklės
26.	PJT KŽA 08	Kelio ženklų atramų parinkimo, projektavimo ir įrengimo taisyklės
27.		Kelio ženklų įrengimo ir vertikaliojo ženklinimo taisyklės
28.		Kelių horizontaliojo ženklinimo taisyklės
29.	R 36-01	Automobilių kelių sankryžos
30.	TRA ASFALTAS 24	Automobilių kelių asfalto mišinių techninių reikalavimų aprašas
31.	TRA BITUMAS 23	Kelių bitumų ir polimerais modifikuotų bitumų naudojamų automobilių keliuose techninių reikalavimų aprašas
32.	JT ASFALTAS 24	Automobilių kelių dangos konstrukcijos asfalto sluoksnių įrengimo taisyklės
33.	TRA BE 08	Automobilių kelių bituminių emulsijų techninių reikalavimų aprašas
34.	R ISEP 10	Inžinerinių saugaus eismo priemonių projektavimo ir naudojimo rekomendacijos

#### Pastabos:

1. Jei atskiruose normatyviniuose aktuose tai pačiai konstrukcijai, savybei, rodikliui ir pan. nustatyti skirtingi parametrai, pasirenkamas tas, kuris užtikrina geresnes fizines, technines ir eksploatacines savybes. 2. Rengdamas projektą bei atlikdamas darbus rangovas taip pat vadovaujasi normatyviniais aktais, įvardintais kituose prie pirkimo dokumentacijos pridėtuose dokumentuose.

#### 4 BENDRIEJI STATINIO RODIKLIAI

pagal STR 1.04.04:2017 „Statinio projektavimas, projekto ekspertizė“, 5 priedą

Pavadinimas	Mato vienetas	Kiekis	Pastabos

<b>III SKYRIUS SUSISIEKIMO KOMUNIKACIJOS</b>			
C kategorijos gatvės atkarpa:			
2.1. kategorija		D	
2.2. ilgis*	km	0,021	
2.3. važiuojamosios dalies plotis	m	5,50	
2.4. eismo juostų skaičius	Vnt.	2	
2.5. eismo juostos plotis	m	2,75	

\* Žvaigždute pažymėti rodikliai apskaičiuojami vadovaujantis Nekilnojamojo turto kadastrinių matavimų ir kadastro duomenų surinkimo taisyklėmis, kurias tvirtina Lietuvos Respublikos žemės ūkio ministras. Baigus statybą ir atlikus kadastrinius matavimus šie rodikliai gali turėti neesminių nukrypimų [5.39].

Statinio projekto  
vadovas:

Dinas Bučas, 25875

Vardas, pavardė,  
atestato Nr.

Parašas

**VILNIAUS MIESTO SAVIVALDYBĖS ADMINISTRACIJA**

Išduodamos pagal pateiktą statytojo (užsakovo) prašymą 2024-03-28 Nr. E348-441/24(2.9.4.9E-INF)

**PRISIJUNGIMO PRIE SUSISIEKIMO KOMUNIKACIJŲ SĄLYGOS**

2024-04-03 Nr. 24/133

**Projekto pavadinimas** Pravažiavimo kelio nuo Jaunystės gatvės palei žemės sklypą, adresu Jaunystės g. 115, Vilniaus m., statybos projektas

**Statytojas (užsakovas)** Vilniaus miesto savivaldybė

**Susisiekimo komunikacijų sąlygos**

Suprojektuoti pravažiavimo kelią nuo Jaunystės gatvės palei žemės sklypą, adresu Jaunystės g. 115, Vilniaus, pagal Priedą Nr. 1.

Projektuojamos susisiekimo ir inžinerinės infrastruktūros parametrai ir medžiagiškumas nustatomi ir tvirtinami Inžinerinių statinių projektų ir projektinių pasiūlymų vertinimo darbo grupėje.

Spręsti lietaus vandens surinkimą ir nuvedimą nuo naujai įrengiamų dangų.

Eismo reguliavimo ir eismo saugumo priemonės pagal poreikį planuoti vadovaujantis Kelio ženklų įrengimo ir vertikaliojo ženklinimo, Kelių horizontaliojo ženklinimo, Kelių eismo taisyklėmis ir kitais teisės aktais bei norminiais dokumentais, reglamentuojančiais eismo saugumo ir reguliavimo priemonių įrengimą, Vilniaus miesto savivaldybės 2016-06-15 tarybos sprendimu Nr. 1-518 „Dėl susisiekimo dviračiais projektų Vilniaus miesto savivaldybėje rengimo ir įgyvendinimo rekomendacijų tvirtinimo“ bei Vilniaus miesto savivaldybės administracijos direktoriaus 2018-12-17 patvirtintu įsakymu Nr. 30-3844/18(2.1.1E-TD2) „Dėl susisiekimo pėsčiomis projektų Vilniaus miesto savivaldybėje rengimo ir įgyvendinimo rekomendacijų tvirtinimo“.

Projektuojant, vadovautis Vilniaus m. savivaldybės administracijos direktoriaus 2022-05-09 įsakymu Nr. 30-1315/22 patvirtintu Vilniaus miesto gatvių infrastruktūros standartu (<https://gatviustandartas.vilnius.lt/>).

Pastaba: Savivaldybės vardu projektas rengiamas vadovaujantis 2023-12-13 paramos projektavimo paslaugomis sutartimi Nr. 29-594/23.

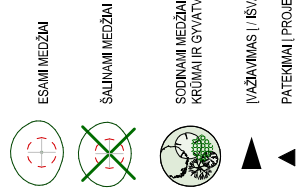
Infrastruktūros grupės vyresnysis patarėjas, vykdamas Savivaldybės  
vyriausiojo inžinieriaus funkcijas

Arūnas Visockas

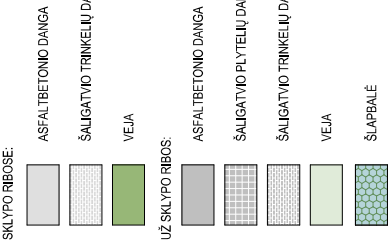
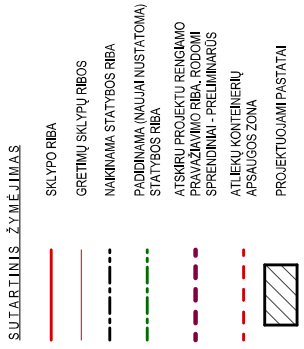


SITUACIJOS SCHEMA

- ④ ĮVAŽAVIMAS | SKLYPĄ PAGAL DP
- ⑤ BUTINIŲ ATLEKŲ VIETA
- ⑥ DVIRAČIŲ STOVŲ VIETA



- ① PROJEKTUOJAMAS PASTATAS - PARDOJUOTUVĖ
- ② PROJEKTUOJAMA AUTOMOBILIŲ STOVĖJIMO AKŠTELĖ
- ③ PROJEKTUOJAMA KROVOS AKŠTELĖ



BENDRIEJI TECHNINIAI IR PASKIRTIES RODIKLIAI	
SKLYPO PLOTAS	4558 m <sup>2</sup>
SKLYPO UŽSTATYMO TANKIS	27% (40% DP req.)
SKLYPO UŽSTATYMO INTENSIVUMAS	0,26 (1,2 DP req.)
BENDRAS PASTATO PLOTAS	1200 m <sup>2</sup>
PRIKLAUSOMASIS ŽELDINIŲ PLOTAS	927 m <sup>2</sup> (20,3%)
PARKAVIMO VIETŲ SKAIČIUS	53 vnt.



VISUOMENES INFORMAVIMAS APIE NUMATOMĄ STATINIŲ PROJEKTAVIMĄ	
0	2023-10
LADA	ĮBĖIDIMO DATA
UAB PO   NA   MA	
Ašmenos g. 44, Vilnius tel. +370 618 83846; kanciauskauskas@ponamait	
KVAL. PATV. DOK. NR.	STATYMO PROJEKTO PAVADINIMAS
A1271	Parduotuivės įauvystės g. 115, Vilniaus m., statybos projektas
A1271	STATINIO NUMERIS IR PAVADINIMAS
ARCH. J. Tolvašaitė	01 PARDOJUOTUVĖ
ARCH. K. Lamsodytė	DOKUMENTO PAVADINIMAS
	SKLYPO SUTVARKYMO PLANAS 1:500
LT	STATYTOJAS IR ARBA UŽSAKOVAS
	UAB „Stokholmo nekilnojamosios turtas“
	DOKUMENTO ŽYMIO
	PNM202306-00-PP-SP-B-02
	LAPAS
	1
	LAPŲ
	1

**DETALŪS METADUOMENYS**

<b>Dokumento sudarytojas (-ai)</b>	Vilniaus miesto savivaldybė 188710061, Konstitucijos pr. 3, LT-09601, Vilnius
<b>Dokumento pavadinimas (antraštė)</b>	PRISIJUNGIMO PRIE SUSISIEKIMO KOMUNIKACIJŲ SĄLYGOS
<b>Dokumento registracijos data ir numeris</b>	2024-04-10 Nr. A51-52355/24(2.9.4.9E-INF)
<b>Dokumento gavimo data ir dokumento gavimo registracijos numeris</b>	–
<b>Dokumento specifikacijos identifikavimo žymuo</b>	ADOC-V1.0
<b>Parašo paskirtis</b>	Pasirašymas
<b>Parašą sukūrusio asmens vardas, pavardė ir pareigos</b>	Arūnas Visockas, vykdamas Savivaldybės vyriausiojo inžinieriaus (vyriausiojo patarėjo) funkcijas, Vyriausiojo inžinieriaus biuras
<b>Sertifikatas išduotas</b>	ARŪNAS VIŠOCKAS LT
<b>Parašo sukūrimo data ir laikas</b>	2024-04-09 21:15:31 (GMT+03:00)
<b>Parašo formatas</b>	XAdES-T
<b>Laiko žymoje nurodytas laikas</b>	2024-04-09 21:15:44 (GMT+03:00)
<b>Informacija apie sertifikavimo paslaugų teikėją</b>	EID-SK 2016, AS Sertifitseerimiskeskus EE
<b>Sertifikato galiojimo laikas</b>	2020-01-28 12:31:56 – 2025-01-26 23:59:59
<b>Informacija apie būdus, naudotus metaduomenų vientisumui užtikrinti</b>	"Registravimas" paskirties metaduomenų vientisumas užtikrintas naudojant "RCSC IssuingCA, VI Registru centras - i.k. 124110246 LT" išduotą sertifikatą "Dokumentų valdymo sistema Avilys, Vilniaus miesto savivaldybės administracija, į.k. 188710061 LT", sertifikatas galioja nuo 2021-12-20 09:38:49 iki 2024-12-19 09:38:49
<b>Pagrindinio dokumento priedų skaičius</b>	1
<b>Pagrindinio dokumento priedamų dokumentų skaičius</b>	–
<b>Priedamo dokumento sudarytojas (-ai)</b>	–
<b>Priedamo dokumento pavadinimas (antraštė)</b>	–
<b>Priedamo dokumento registracijos data ir numeris</b>	–
<b>Programinės įrangos, kuria naudojantis sudarytas elektroninis dokumentas, pavadinimas</b>	Dokumentų valdymo sistema „Avilys“, versija 3.5.74.2
<b>Informacija apie elektroninio dokumento ir elektroninio (-ių) parašo (-ų) tikrinimą (tikrinimo data)</b>	Atitinka specifikacijos keliamus reikalavimus. Visi dokumente esantys elektroniniai parašai galioja (2024-04-10 07:01:04)
<b>Paieškos nuoroda</b>	–
<b>Papildomi metaduomenys</b>	Nuorašą suformavo 2024-04-10 07:01:05 Dokumentų valdymo sistema „Avilys“

# 1 Aiškinamasis raštas

## 1.1 Trumpa želdynų charakteristika

Vertintos teritorijos Jaunystės gatvė 115 ir aplinkinė teritorija, Vilniuje (Žr. skirsnį Nr. 2 Teritorijos planas) esančių želdynų charakteristika:

Bendra želdynų būklė:	gera
Veja (pieva):	laukinės pievos žoliniai augalai (10 proc.)
Gėlynai:	nėra
Vėjavartos ir vėjalažos:	nėra
Želdyno inžinerinės dangos:	sutankintas gruntas (90 proc.)
Želdyno gamtiniai elementai:	teritorijos aukščiausia vieta yra šiaurės rytų kampas, nuo šios vietos sklypas tolygiai žemėja visomis kryptimis. Žemiausia sklypo vieta yra priešingas pietvakarių kampas. Teritorijos vidurinėje dalyje šiuo metu yra žemių sankasų krūvos.
Želdyno teritorijoje esantys valstybės ar savivaldybių saugomi objektai ir jų pavadinimai:	<ul style="list-style-type: none"> <li>gamtos paveldo (medžiai, rieduliai, reljefo formos ir kt.): nėra</li> <li>kultūros paveldo (archeologiniai, memorialiniai, architektūriniai, inžineriniai ir dailės): nežinoma</li> </ul>

## 1.2 Vertinimo metodika

Vertintoje teritorijoje (Žr. skirsnį Nr. 2 Teritorijos planas) želdinių inventorizavimo darbai buvo atliekami 2023 metų kovo mėnesį. Inventorizacija atliekama natūroje apžiūrint kiekvieną želdinių grupę ir (ar) atskirus želdinius, bei užpildant Želdynų ir želdinių inventorizavimo kortelę (lentelę).

Inventorizacija parengta vadovaujantis šiais dokumentais:

Želdynų ir želdinių inventorizavimo ir apskaitos taisyklės, patvirtintos Lietuvos Respublikos aplinkos ministro 2008 m. sausio 8 d. įsakymu Nr. D1-5;

Želdinių būklės ekspertizės tvarkos aprašas, patvirtintas Lietuvos Respublikos aplinkos ministro 2007 m. gruodžio 14 d. įsakymu Nr. D1-673;

Kriterijų, pagal kuriuos medžiai ir krūmai, augantys ne miškų ūkio žemėje, priskiriami saugotiniams, sąrašas, patvirtintas Lietuvos Respublikos Vyriausybės 2008 m. kovo 12 d. nutarimu Nr. 206;

Želdynų būklė vertinama 3 (trijų) balų sistemoje, pagal 4 (keturis) skirtingus aspektus:

I. Medžių genėjimo intensyvumo laipsnis:

1. laja negenėta arba nupjauta iki 1/3 lajos viršūnės (nepažeidžiant centrinio kamieno) ir šoninių šakų;

2. nugenėta 1/2-2/3 medžio lajos;
3. nupjauta visa laja, paliktas tik kamienas.

II. Medžių (krūmų) defoliacijos laipsnis:

1. sąlyginai sveikas ar silpnai pažeistas (defoliacija 0–25%);
2. vidutiniškai pažeistas (defoliacija 26–60%);
3. stipriai pažeistas (defoliacija >60%).

Pastaba. Be medžių defoliacijos gali vykti asimiliacijos aparato dechromacija (spyglių ar lapų natūralios spalvos pokyčiai – pageltimas, parudavimas). Ji vertinama analogiškai lapų defoliacijai.

III. Ligų intensyvumas ir kenkėjų gausumas ir pakenkimo laipsnis:

1. nepakenkti arba silpnai pakenkti kenkėjų ir ligų (lapai ar spygliai sveiki arba ligų ar kenkėjų pakenkta <1/3 jų kiekio);
2. vidutinis pakenkimas (ligų ar kenkėjų pakenkta nuo 1/3 iki 2/3 lapų ar spyglių);
3. stiprus pakenkimas (ligų ar kenkėjų pakenkta >2/3 lapų ar spyglių, arba jie visiškai nuėsti).

IV. Medžio kamieno (žievės) mechaninio pažeidimo intensyvumas:

1. sveiki ir silpnai pažeisti (žaidų nėra arba šviežiai pažeistas (einamaisiais metais) tik nedidelis žievės plotelis (<30 cm<sup>2</sup>));
2. vidutiniškai pažeisti (yra viena ar kelios kelių metų senumo žaidos, pažeistas 50–300 cm<sup>2</sup> žievės plotas, kuris jau gali būti užsikrėtęs medieną pūdančiais grybais);
3. stipriai pažeisti (yra viena ar kelios kelių metų senumo žaidos, pažeistas didelis žievės plotas (>300 cm<sup>2</sup>), medžio kamienas intensyviai ardomas (arba jau išpuvusiu viduriu) medieną pūdančių grybų).

Pastaba. Eglė ir uosis yra ypač jautrūs žievės (kamieno) mechaniniams pažeidimams, todėl 1 balu vertinami tik sveiki (nepažeisti) medžiai, o esant bent vienai platesnei negu 3 cm žaidai jie vertinami kaip stipriai pažeisti.

Jei vertinamo medžio būklę inventorizacijos metu veikia keli veiksniai, pvz., jis genėtas, užpultas kenkėjų, pažeistas ir jo kamienas, tokiu atveju į lentelę įrašomas blogiausios būklės (pažeidimo) balas pagal bet kurį iš paminėtų kriterijų.

Visais atvejais būklė vertinama vizualiai, želdinius lyginant su sąlygiškai sveikais želdiniais. Jei vertinamo medžio būklę inventorizacijos metu veikia keli veiksniai, pvz., jis genėtas, užpultas kenkėjų, pažeistas ir jo kamienas, tokiu atveju į lentelę įrašomas blogiausios būklės balas (pvz., jei genėjimo intensyvumo laipsnis yra 2 balai, defoliacija – 1 balas, o kamieno mechaninis pažeidimas – 3 balai, tai bendra medžio būklė vertinama 3 balais).

Vertinimui naudojami instrumentai: žerglės HAGLOF (slankmatis matuoti kamieno skersmeniui), aukštimalis (aukščio nustatymui) SUUNTO PM-5/360 PC, geodezinė ruletė (matuoti šaknų apsaugos zoną ir lajos projekciją pasaulio kryptį atžvilgiu).

## 1.3 Detalesnė želdynų charakteristika

Sklypas Jaunystės gatvėje 115 ir teritorija šalia, Vilniuje yra įsikūręs Vaidotų mikrorajone.

Šiaurinėje pusėje teritorija ribojasi su Jaunystės gatvės važiuojamąja dalimi ir pėsčiųjų šaligatviais. Pietinėje ir vakarinėje pusėje tarp šios teritorijos ir kitų sklypų esantys pravažiavimai taip pat priklauso Jaunystės gatvei.

Pietinėje pusėje teritorija ribojasi su Vėjo gatvės važiuojamąją dalimi.

Vyraujanti medžių rūšis teritorijoje - baltosios eglės.

Vyraujanti vėjų kryptis teritorijoje iš pietvakarių į šiaurės rytus.

Žaliu apskritimu ir skaičiumi 1 skliausteliuose pažymėtų medžių būklė vertinama 1 balu (geros būklės želdinys).

Mėlynu apskritimu ir skaičiumi 2 skliausteliuose – 2 balais (vidutinės būklės želdinys).

Violetiniu apskritimu ir skaičiumi 3 skliausteliuose – 3 balais (nepatenkinamos būklės želdinys).

Pilku apskritimu ir skaičiumi 4 skliausteliuose - 4 balais (blogos būklės želdinys).

Raudonu apskritimu ir skaičiumi 5 skliausteliuose, žymimas žuvęs želdinys arba siūlomas šalinti medis).

Rudu apskritimu ir skaičiumi 6 skliausteliuose - saugomo gamtos objekto statusą turintis medis.

Medžio būklės kamieno spalvos linija yra nubraižoma medžio lajos projekcija pasaulio šalių atžvilgiu.

Šaknų apsaugos ploto apskaičiavimas: Medžio kamieno  $\varnothing \times 12 =$  saugomo šaknų ploto spindulys (R), atidedamas nuo medžio kamieno ašies ir plane žymimas apskritimu raudona brūkšniuota linija.

Reikalavimai saugomam šaknų plotui:

1. Saugomo šaknų ploto koregavimas galimas tik su arboristo leidimu, kiekviena situacija vertinama individualiai.

2. Statinių ir pastatų projektavimas ir statybos darbai judinant gruntą galimi tik pagal arboristo rekomendacijas, naudojant patvirtintas, medžio gerovę išsaugančias technologijas.

3. Saugomame šaknų plote draudžiama kelti ar žeminti esamo grunto lygį daugiau nei 10cm.

4. Kasimo darbai vykdomi tik su kvalifikuoto arboristo priežiūra, rankiniu būdu ar naudojant oro kastuvą.

5. Saugomame šaknų plote draudžiama sandėliuoti statybines medžiagas ir gruntą, įvažiuoti mechanizuotomis transporto priemonėmis ar jas ten statyti.

6. Saugomas šaknų plotas aptveriamas apsaugine, ne žemesne kaip 2 m. aukščio tvora su įspėjamaisiais ženklais. Tvora privalo likti visų darbų metu, net jei dalis darbų patenka į šią zoną



— medži kūlis š - medžio klas. su rasta šaknių išsivietimais  
 (20% šaknių diametras, 1 - medžio šaknių skersmuo)



- Medžio būklės indeksų ženklai**
- ◆ 1 - GERAS KŪLIS (I, II, III, IV)
  - ▲ 2 - VIDURINIS KŪLIS (V, VI, VII, VIII)
  - ◆ 3 - PRASTAS KŪLIS (IX, X, XI, XII, XIII)

Medžių, esančių Jaunystės g. 115 ir apinkinė  
 teritorijoje, Vilnius, inventarizavimas ir  
 arbonomis vertinimas

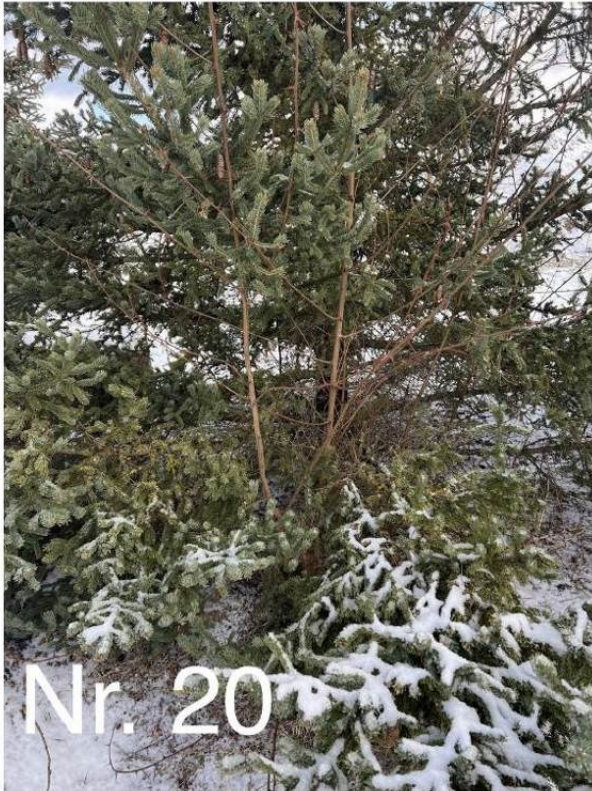


# Medžių inventorizavimo ir įvertinimo lentelė

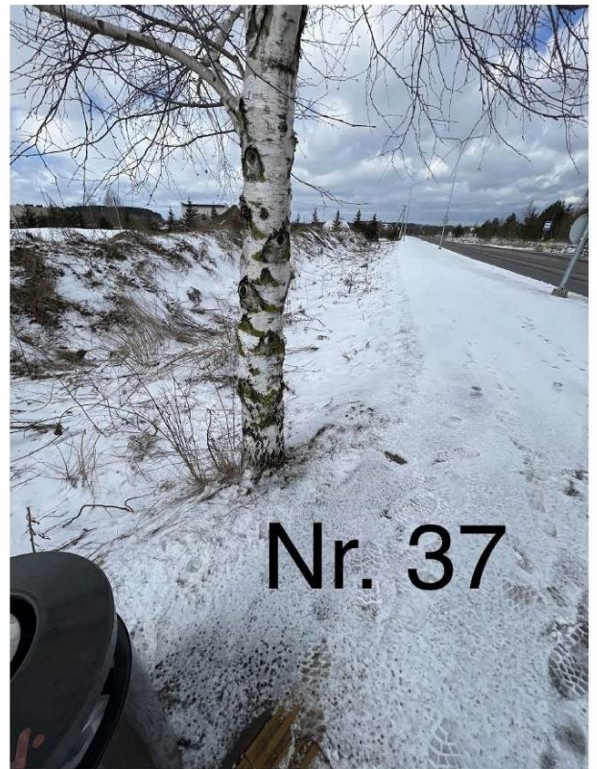
Jaunystės g. 115, Vilnius

Medžio Nr. plane	Medžio rūšis lietuviškai	Medžio rūšis lotyniškai	Kamieno diametras 1.3 m aukštyje (cm)	Kamieno diametras ties kamieno kakleliu (cm)	Saugomo šaknų ploto spindulys (m)	Lajos projekcija nuo ašies Š/R/P/V kryptimis				Medžio būklės indeksas 1, 2, 3, 4, 5	Siūlomos/būtinoms arboristinėms/tvarkymo priemonėms*	Pastabos
						Š	R	P	V			
1	2	3	4	5	6	7				8	9	10
1	Baltoji eglė	Picea glauca	8	15	0,96	1.2	1.7	1.9	2.1	1		
2	Baltoji eglė	Picea glauca	12	23	1,44	1.6	1.5	1.9	1.7	1		
3	Baltoji eglė	Picea glauca	14	23	1,68	2.1	2.3	2.5	2.5	1		
4	Baltoji eglė	Picea glauca	12	24	1,44	2.3	2.7	2.3	2.5	1		
5	Baltoji eglė	Picea glauca	16	22	1,92	2.2	2.4	2.3	2.6	1		
6	Baltoji eglė	Picea glauca	16	23	1,92	1.7	2.7	2.4	2.5	1		
7	Baltoji eglė	Picea glauca	13	20	1,56	1.6	1.8	2	2.3	1		
8	Baltoji eglė	Picea glauca	12	20	1,44	2	2.1	2	2.6	1		
9	Baltoji eglė	Picea glauca	14	21	1,68	2.1	2.5	2.2	2.6	1		
10	Baltoji eglė	Picea glauca	16	24	1,92	2.1	3	2.5	2.7	1		
11	Baltoji eglė	Picea glauca	17	24	2,04	1.8	3.1	2.4	3.2	1		
12	Baltoji eglė	Picea glauca	12	23	1,44	2	2.6	2.1	2.3	1		
13	Baltoji eglė	Picea glauca	14	21	1,68	1.7	2.2	2.2	2.1	1		
14	Baltoji eglė	Picea glauca	14	22	1,68	2.2	2.3	2.5	2.8	1		
15	Baltoji eglė	Picea glauca	15	22	1,80	2.8	3.1	3	3	1		
16	Baltoji eglė	Picea glauca	15	23	1,80	2.2	2.6	2.5	2.7	1		
17	Baltoji eglė	Picea glauca	16	27	1,92	3.1	3	2.9	3.2	1		
18	Baltoji eglė	Picea glauca	22	32	2,64	2.7	3	3.1	3	1		
19	Baltoji eglė	Picea glauca	15	23	1,80	2.2	2.9	2.7	2.8	1		
20	Baltoji eglė	Picea glauca	12	20	1,44	2.7	2.5	2.8	2.8	2	Polajo valymas nuo robinijos atžalų.	
21	Baltoji eglė	Picea glauca	15	26	1,80	2.7	2.5	2.5	2.7	2	Polajo valymas nuo robinijos atžalų.	
22	Baltoji eglė	Picea glauca	12	19	1,44	1.5	2.1	2.1	1.4	1		
23	Baltoji eglė	Picea glauca	14	22	1,68	2.5	2.5	2.4	2.3	1		
24	Dygioji eglė	Picea pungens	17	27	2,04	1.9	2.2	2	1.4	1		
25	Baltoji eglė	Picea glauca	4 ir 9	21	1,18	1.6	1.8	1.7	1.9	1		
26	Baltoji eglė	Picea glauca	12	20	1,44	2.1	1.8	2	2.2	1		
27	Dygioji eglė	Picea pungens	16	22	1,92	2.4	2.1	2.4	2	1		
28	Dygioji eglė	Picea pungens	16	21	1,92	1.8	2.2	2.3	1.9	1		
29	Dygioji eglė	Picea pungens	16	22	1,92	1.7	1.7	1.9	1.9	1		
30	Baltoji eglė	Picea glauca	8	15	0,96	1.7	1.8	1.9	1.8	1		
31	Baltoji eglė	Picea glauca	15	26	1,80	2.7	2.5	2.5	2.3	1		
32	Baltoji eglė	Picea glauca	8	16	0,96	1.7	1.6	2.1	1.6	1		
33	Dygioji eglė	Picea pungens	18	24	2,16	2.1	2.1	2	1.7	1		
34	Dygioji eglė	Picea pungens	17	22	2,04	1.5	1.8	1.7	1.9	1		
35	Baltoji eglė	Picea glauca	9	18	1,08	1.6	2.3	2.3	2.4	1		
36	Kaukazinė slyva	Prunus cerasifera	9, 10 ir 10	25	1,94	2.7	2.7	2	2.5	2	Lajos priežiūros genėjimas.	
37	Karpotasis beržas	Betula pendula	24	31	2,88	3	2.7	2.3	2.6	3	Augavietės gerinimas.	Pakitęs grunto lygis teorinėje šaknų apsaugos zonoje. Šiaurės rytų pusėje paklotos šaligatvio plytelės.

## 4 Fotofiksacija



Baltoji eglė (nr. 20 plane) - rekomenduojama pašalinti baltažiedės robinijos atžalas iš lajos ir polajo.



Karpotasis beržas (nr. 37 plane) - šiaurės rytų pusėje galimai nukapotos šaknys dėl šaligatvio tiesimo darbų metu. Šiek tiek pakeltas grunto lygis. Rekomenduojama atlikti augavietės gerinimo (revitalizacijos) procedūras ir atlikti nuolatinį bendros būklės monitoringą.

## 5 Išvados

Bendra medžių augančių teritorijoje Jaunystės gatvė 115 ir šalia jos, Vilniuje, būklė yra vertinama kaip gera. Tokios išvados prieita todėl, kad 33 vnt. iš 37 vnt. medžių esančių vertintoje teritorijoje būklė yra gera.

Vertintoje teritorijoje yra 2 vidutinės būklės medžiai. Dviejų iš jų polajyje auga ir plečiasi baltažiedės robinijos. Vienas turi nedidelį kiekį sausų ir besikryžiuojančių šakų.

Vienas nepatenkinamos būklės medis yra galimai nukirstomis šaknimis šaligatvio įrengimo metu.

## 6 Rekomendacijos

2 vienetams vidutinės būklės medžių reikia atlikti rankinį polajo valymą. Vienam reikalinga atlikti lajos priežiūros genėjimą.

Vienam nepatenkinamos būklės medžiui augavietės gerinimo (revitalizacijos) procedūras.

**Lajos priežiūros genėjimas** - atliekamas siekiant laiku pašalinti nedideles lajos augimo problemas (pvz. besikryžiuojančias ar sausas šakas). Šis genėjimo būdas leidžia išvengti brangių tvarkymo darbų ateityje.

**Augavietės gerinimas** - priemonė skirta užtikrinti, kad augavietė patenkintų medžio poreikius tinkamam dirvožemiui, orui, drėgmei, mineralinėms ir organinėms mitybinėms medžiagoms bei kitus poreikius. Tinkama ir subalansuota augavietė užtikrina joje augančio medžio gyvybingumą ir sveikatą. Augavietės gerinimo priemonės gali būti augavietės revitalizacija (augavietės giluminis aeravimas ir tręšimas), dirvožemio keitimas, viršutinio dirvožemio sluoksnio supurenimas oro kastuvu, kietųjų dangų pašalinimas, mulčiavimas ir kitos.

**Polajo valymas** - į medžių lają įaugančių ir ją užgožiančių jaunų medelių (savaiminukų) ir/ar krūmų šalinimas, siekiant pašviesinti ir atverti erdvę brandesnių medžių vystymuisi ir taisyklingos lajos formavimui. Laiku neišvalius polajo konkuruojantys jauni medeliai užgožia saulės šviesą, gali mechaniškai pažeisti brandesnių medžių, į kuriuos įauga, šakas, kas lemia šakų praradimą ir lajos deformacijas.

**PASTABA:** Atliekant visus šiuos darbus rekomenduojama arboristo priežiūra ir konsultacija, kad nebūtų pažeistos želdinių gyvybinės funkcijos ir užtikrintas tinkamas visų rekomenduotų priemonių įgyvendinimas. Saugomo šaknų ploto koregavimas atliekant bet kokius statybos darbus, taip pat galimas tik su arboristo priežiūra ir leidimu. Kiekviena ši situacija vertinama individualiai. Saugomame šaknų plote draudžiama sandėliuoti statybines medžiagas ir gruntą, įvažiuoti mechanizuotomis transporto priemonėmis ar jas ten statyti.

Forma patvirtinta  
 Vilniaus miesto savivaldybės  
 administracijos direktoriaus  
 2020 m. gegužės 14 d.  
 įsakymu Nr. 30-1089/20



## VILNIAUS MIESTO SAVIVALDYBĖS ADMINISTRACIJA

PRITARIU  
 Vyriausiasis miesto architektas

(parašas)  
 202\_\_m.\_\_\_\_\_d.

### INŽINERINIO STATINIO PROJEKTINIŲ PASIŪLYMŲ RENGIMO UŽDUOTIS

20\_\_m.\_\_\_\_\_d. Nr. A358

Eil. nr.	Pavadinimas	Reikalavimai
<b>I. Bendra informacija apie projektą</b>		
1.	Projekto pavadinimas (STR 1.04.04:2017 „Statinio projektavimas, projekto ekspertizė“ papunktis 6.8.)	<i>Pravažiavimo kelio nuo Jaunystės gatvės palei žemės sklypą, adresu Jaunystės g. 115, Vilniaus m., statybos projektas</i>
2.	Statytojas	<i>Vilniaus miesto savivaldybė El.paštas: <a href="mailto:savivaldybe@vilnius.lt">savivaldybe@vilnius.lt</a></i>
3.	Užsakovas	<i>UAB „Stokholmo nekilnojamas turtas“</i>
4.	Projektuotojas	<i>UAB „Ponama“, Krivių g. 43A-7, LT-01209 Vilnius, įmonės kodas: 303091588, Tel. Nr.: +370 618 83846</i>
5.	Pagrindinė statinio naudojimo paskirtis (pagal STR 1.01.03:2017 „Statinių klasifikavimas“)	<i>- Inžineriniai statiniai: susisiekimo komunikacijos, kiti inžineriniai statiniai.</i>
6.	Projektinių pasiūlymų rengimo tikslas	<i>- Informuoti visuomenę apie statinio projektavimą. Numatomas statinio, nurodyto STR 1.04.04:2017 „Statinio projektavimas, projekto ekspertizė“ 4 priede, visuomenei svarbių statinių sąraše (nauja statyba), projektavimas. Projektuojami susisiekimo komunikacijos, kiti inžineriniai statiniai</i>
7.	Statinio (-ių) ar statinių grupės kategorija (pagal STR 1.01.03:2017 „Statinių klasifikavimas“)	<i>- Neypatingasis statinys Statinio kategorija(-os) gali būti tikslinama techninio projekto rengimo stadijoje;</i>
8.	Kita informacija (kultūros paveldo, saugomos	-

	teritorijos)	
9	Esamos statinio konstrukcijos, jų funkcinė paskirtis.	-
<b>II. Projektinių pasiūlymų apimtis ir statytojo pateikiami duomenys</b>		
10.	Projektinių pasiūlymų apimtis	<ul style="list-style-type: none"> <li>- aiškinamasis raštas;</li> <li>- teritorijų planavimo dokumento sprendiniai, susiję su rengiamu projektu; <ul style="list-style-type: none"> <li>- triukšmo / oro taršos skaičiavimai (kai privaloma pagal teisės aktus);</li> <li>- duomenys apie esamą ir perspektyvinį eismo intensyvumą (dviračiai, pėstieji);</li> <li>- dangų planas, rodyti aiškiai sklypų ribas, gatvės/ių raudonųjų linijų ribas (<b>neryšiais sluoksniais rodyti gretiminių teritorijų užstatymą (esamą, planuojamą), sprendinius, jungtis, esamus ir planuojamus želdinius, kitą</b>);</li> <li>- skersiniai pjūviai charakteringose vietose (pjūviuose rodyti visus gatvių elementus, tame tarpe gatvės RL, sklypų ribas, esamus ir planuojamus želdinius);</li> <li>- lietaus surinkimo ir nuvedimo pasiūlymai;</li> <li>- apšvietimo pasiūlymai;</li> <li>- esamų medžių inventurizacija ir vertinimas (vertinti esamų medžių būklę 5 (penkių) metrų atstumu nuo projektuojamų gatvės elementų, pjūviuose rodyti visus gatvės elementus. Grafinę ir tekstinę informaciją pateikti vadovaujantis pateiktu grafiniu/informaciniu medžių žymėjimo ir inventurizacijos lentelės pavyzdžiu „Grafinis/ informacinis medžių žymėjimas plane ir inventurizacijos lentelės sudėtis“.</li> </ul> </li> </ul>
11.	Pateikiami dokumentai, nurodomi projektinių pasiūlymų rengimo dokumentams taikomi teisės aktai.	<p>Pasiūlymus rengti vadovaujantis Statybos įstatymu, statybos techniais reglamentais, teritorijų planavimo dokumentais, kitais teisės aktais, reglamentuojančiais statinio saugos ir paskirties reikalavimus, higienos normomis;</p> <ul style="list-style-type: none"> <li>- Patvirtintais specialiaisiais planais;</li> <li>- Vilniaus miesto savivaldybės administracijos direktoriaus 2018 m. gruodžio 17 d. įsakymu Nr. 30-3844/1892.1.1ETD20 patvirtintos Susisiekimo pėsčiomis projektų Vilniaus miesto savivaldybėje rengimo ir įgyvendinimo rekomendacijos <a href="https://vilnius.lt/lt/savivaldybe/miesto-ukisir-transportas/susisiekimo-pesciomis-projektarekomendacijos/">https://vilnius.lt/lt/savivaldybe/miesto-ukisir-transportas/susisiekimo-pesciomis-projektarekomendacijos/</a>;</li> <li>- eismo reguliavimo ir eismo saugumo priemonės pagal poreikį planuoti vadovaujantis Kelio ženklų įrengimo ir vertikaliojo ženklinimo, Kelių horizontaliojo ženklinimo, Kelių eismo taisyklėmis ir kitais teisės aktais bei norminiais dokumentais, reglamentuojančiais eismo saugumo ir reguliavimo priemonių įrengimą</li> <li>- „Želdinių apsaugos, vykdant statybos darbus, taisyklės“, patvirtintos LR aplinkos ministro 2010-03-15 įsakymu Nr. D1-193;</li> <li>- Vadovautis Vilniaus miesto savivaldybės tarybos sprendimu Nr. 1-27 „Dėl želdinių paskelbimo saugotinais ir atkuriamosios vertės įkainių saugotinais paskelbtiems</li> </ul>

		želdiniams nustatymo'' <a href="https://maps.vilnius.lt/zaliasis_vilnius#layers">https://maps.vilnius.lt/zaliasis_vilnius#layers</a> - Grafinis/informacinis medžių žymėjimas plane ir medžių inventORIZACIJOS lentelės sudėtis <a href="#">Vilniaus miesto savivaldybė - Želdynai (vilnius.lt)</a>
<b>III. Reikalavimai projektiniams pasiūlymams</b>		
12	Esminiai funkciniai (paskirties) reikalavimai statiniui	- Sprendinius projektuoti vadovaujantis gautomis Prisijungimo prie susisiekimo komunikacijų sąlygomis 2024-04-03 Nr. 24/133; - Atsižvelgti į greta rengiamus projektus.
13	Reikalavimai architektūros (estetinius aplinkai, kraštovaizdžiui	- Susisiekimo sistemos dizaino detalės, elementų pločiai, skerspjūviai turi išlaikyti vieningus funkciškai pagrindžiamus parametrus; - Sprendiniai turi atitikti universalaus dizaino principus; - Uztikrinti žaliosios infrastruktūros formavimą urbanizuotose ir urbanizuojamose teritorijoje.
14	Nurodymai sprendinių derinimui, jų pritarimui	-Projektinius pasiūlymus derinti Inžinerinių statinių projektų ir projektinių pasiūlymų vertinimo darbo grupė; - Vertinti gretimų parengtų projektų sprendinius
15	Nurodymai projektinių pasiūlymų vaizdinės informacijos parengimui	
16	Reikalavimai projekto rengimo dokumentų kalbai (-oms).	Lietuvių kalba
17	Reikalavimai projekto rengimo dokumentų įforminimui, sudėčiai ir pan.	- dokumentai pateikiami vadovaujantis Lietuvos Respublikos aplinkos ministro įsakymo „Dėl Lietuvos Respublikos aplinkos ministro 2016 m. gruodžio 12 d. įsakymo Nr. D1-878
<b>IV. Projektuotojo autorines teises ir galimi projekto keitimai</b>		
18	<i>Projektuotojas turi jo parengtų projektinių pasiūlymų autorines teises. Statytojas be projektuotojo sutikimo projekto kopijas gali naudoti tik tam tikslui, kuriam skirtas Projektas.</i>	

Danguolė Baleišytė el. paštas [danguole.baleisyte@vilnius.lt](mailto:danguole.baleisyte@vilnius.lt)

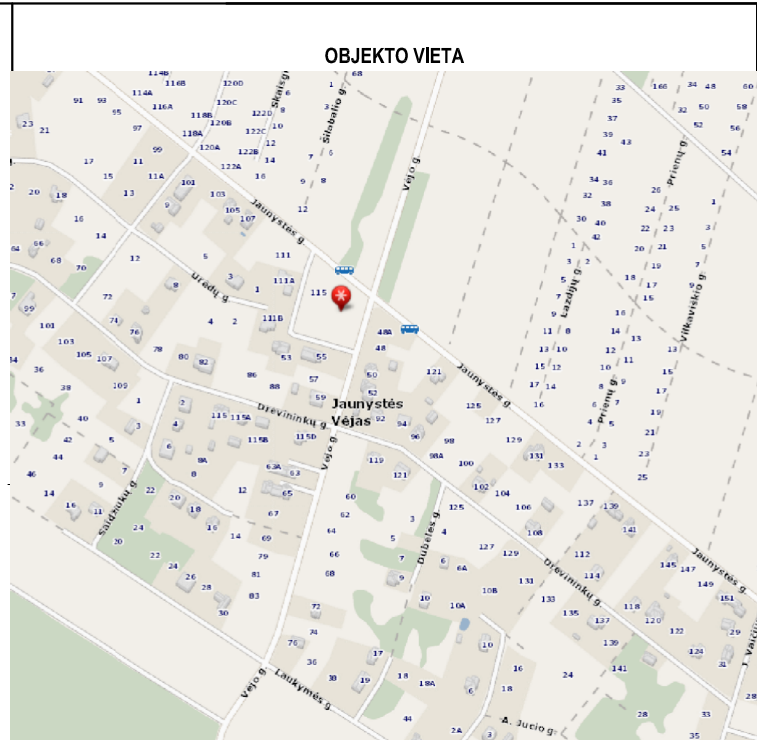
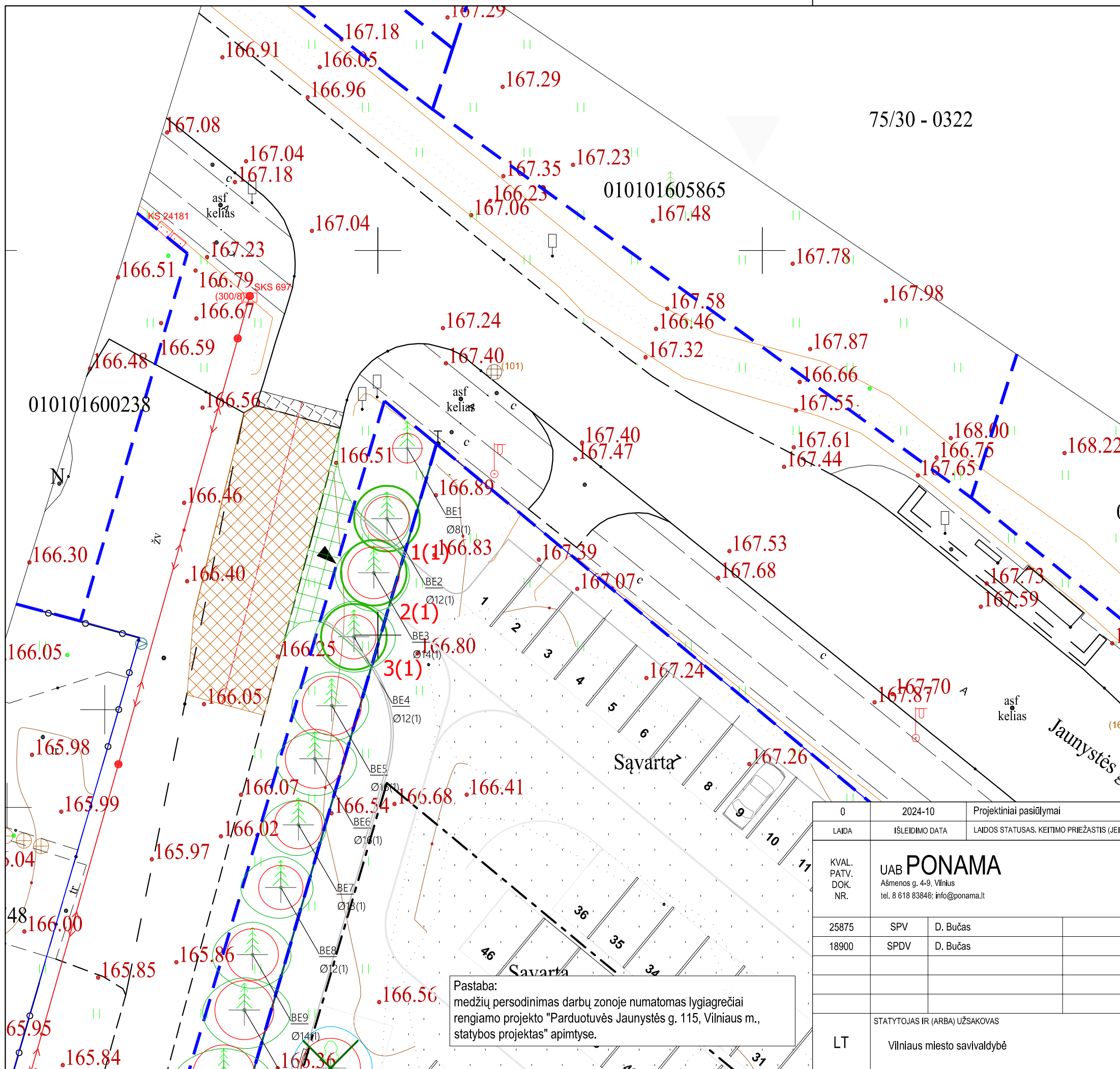
Evaldas Skerniškis, tel. +370 620 82910, el. paštas [evaldas.skerniskis@vilnius.lt](mailto:evaldas.skerniskis@vilnius.lt)

Monika Zemlickaitė, tel. +370 64874643, el. paštas [monika.zemlickaite@vilnius.lt](mailto:monika.zemlickaite@vilnius.lt)

Lietuvos Respublikos viešojo administravimo įstatymo 14 straipsnis: Asmuo turi teisę apskusti viešojo administravimo subjekto priimtą administracinį sprendimą ar kitokį viešojo administravimo subjekto atsakymą į asmens prašymą ar skundą arba veiksma (neveikimą), taip pat viešojo administravimo subjekto vilkinimą atlikti jo kompetencijai priskirtus veiksmus šio įstatymo nustatyta tvarka per vieną mėnesį nuo administracinio sprendimo ar atsakymo įteikimo (paskelbimo) asmeniui šio įstatymo 13 straipsnio 2 dalyje nustatyta tvarka dienos ar veiksmo (neveikimo) arba vilkinimo paaiškėjimo asmeniui dienos tam pačiam viešojo administravimo subjektui arba aukštesniam pagal pavaldumą viešojo administravimo subjektui, arba kitų įstatymų, reglamentuojančių ginčų, kylančių iš administracinių teisinių santykių, nagrinėjimą, nustatyta tvarka išankstinio ginčų nagrinėjimo ne teismo tvarka institucijai, arba administraciniam teismui.

**DETALŪS METADUOMENYS**

<b>Dokumento sudarytojas (-ai)</b>	Vilniaus miesto savivaldybė 188710061, Konstitucijos pr. 3, LT-09601, Vilnius
<b>Dokumento pavadinimas (antraštė)</b>	INŽINERINIO STATINIO PROJEKTINIŲ PASIŪLYMŲ RENGIMO UŽDUOTIS Pravažiavimo kelio nuo Jaunystės gatvės palei žemės sklypą, adresu Jaunystės g. 115, Vilniaus m., statybos projektas
<b>Dokumento registracijos data ir numeris</b>	2024-10-07 Nr. A358-160/24(2.9.4.5E-ARC)
<b>Dokumento gavimo data ir dokumento gavimo registracijos numeris</b>	–
<b>Dokumento specifikacijos identifikavimo žymuo</b>	ADOC-V1.0
<b>Parašo paskirtis</b>	Pasirašymas
<b>Parašą sukūrusio asmens vardas, pavardė ir pareigos</b>	Laura Kairienė, Vyriausiojo architekto biuro vyriausioji miesto architektė (vyriausioji patarėja), Vyriausiojo architekto biuras
<b>Sertifikatas išduotas</b>	LAURA KAIRIENĖ LT
<b>Parašo sukūrimo data ir laikas</b>	2024-10-07 08:32:14 (GMT+03:00)
<b>Parašo formatas</b>	XAdES-T
<b>Laiko žymoje nurodytas laikas</b>	2024-10-07 08:32:25 (GMT+03:00)
<b>Informacija apie sertifikavimo paslaugų teikėją</b>	EID-SK 2016, AS Sertifitseerimiskeskus EE
<b>Sertifikato galiojimo laikas</b>	2023-12-18 12:43:57 – 2026-12-18 12:43:57
<b>Informacija apie būdus, naudotus metaduomenų vientisumui užtikrinti</b>	"Registravimas" paskirties metaduomenų vientisumas užtikrintas naudojant "RCSC IssuingCA, VI Registru centras - i.k. 124110246 LT" išduotą sertifikatą "Dokumentų valdymo sistema Avilys, Vilniaus miesto savivaldybės administracija, į.k. 188710061 LT", sertifikatas galioja nuo 2021-12-20 09:38:49 iki 2024-12-19 09:38:49
<b>Pagrindinio dokumento priedų skaičius</b>	–
<b>Pagrindinio dokumento pridedamų dokumentų skaičius</b>	–
<b>Priedamo dokumento sudarytojas (-ai)</b>	–
<b>Priedamo dokumento pavadinimas (antraštė)</b>	–
<b>Priedamo dokumento registracijos data ir numeris</b>	–
<b>Programinės įrangos, kuria naudojantis sudarytas elektroninis dokumentas, pavadinimas</b>	Dokumentų valdymo sistema „Avilys“, versija 3.5.74.2
<b>Informacija apie elektroninio dokumento ir elektroninio (-ių) parašo (-ų) tikrinimą (tikrinimo data)</b>	Atitinka specifikacijos keliamus reikalavimus. Visi dokumente esantys elektroniniai parašai galioja (2024-10-07 08:56:16)
<b>Paieškos nuoroda</b>	–
<b>Papildomi metaduomenys</b>	Nuorašą suformavo 2024-10-07 08:56:16 Dokumentų valdymo sistema „Avilys“



SUTARTINIAI ŽYMĖJIMAI	
	SKLŲPŲ RIBOS
	KELIO AŠIS
	ĮVAŽIAVIMAS Į/IS SKLYPO
	NUKASAMAS DIRVOŽEMIO SLUOKSNIS
	ARDOMA ŽYVRO DANGA
	FREZUOJAMA ASFALTO DANGA
	PERSODINAMI MEDŽIAI (KITO PROJEKTO APIMTYSE)

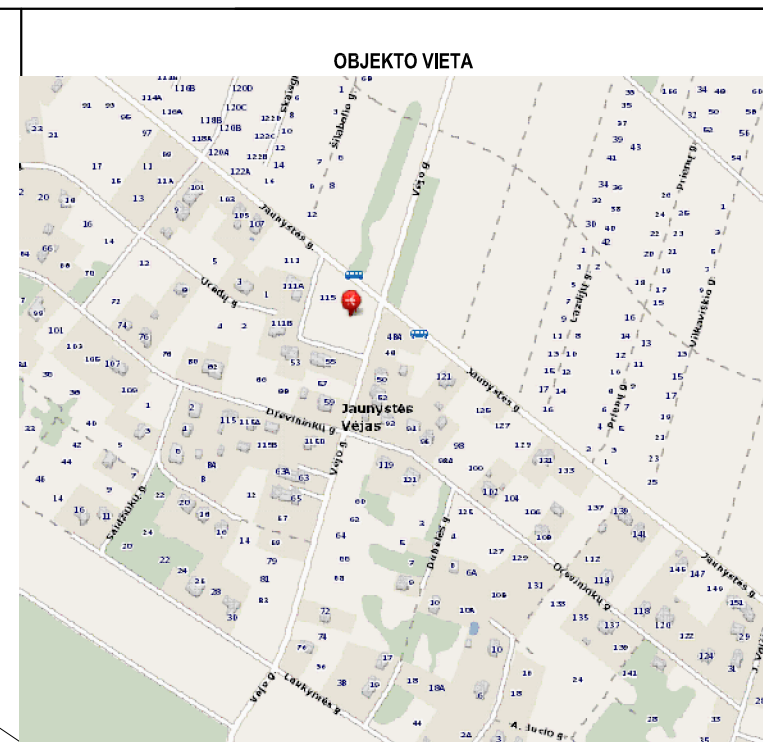
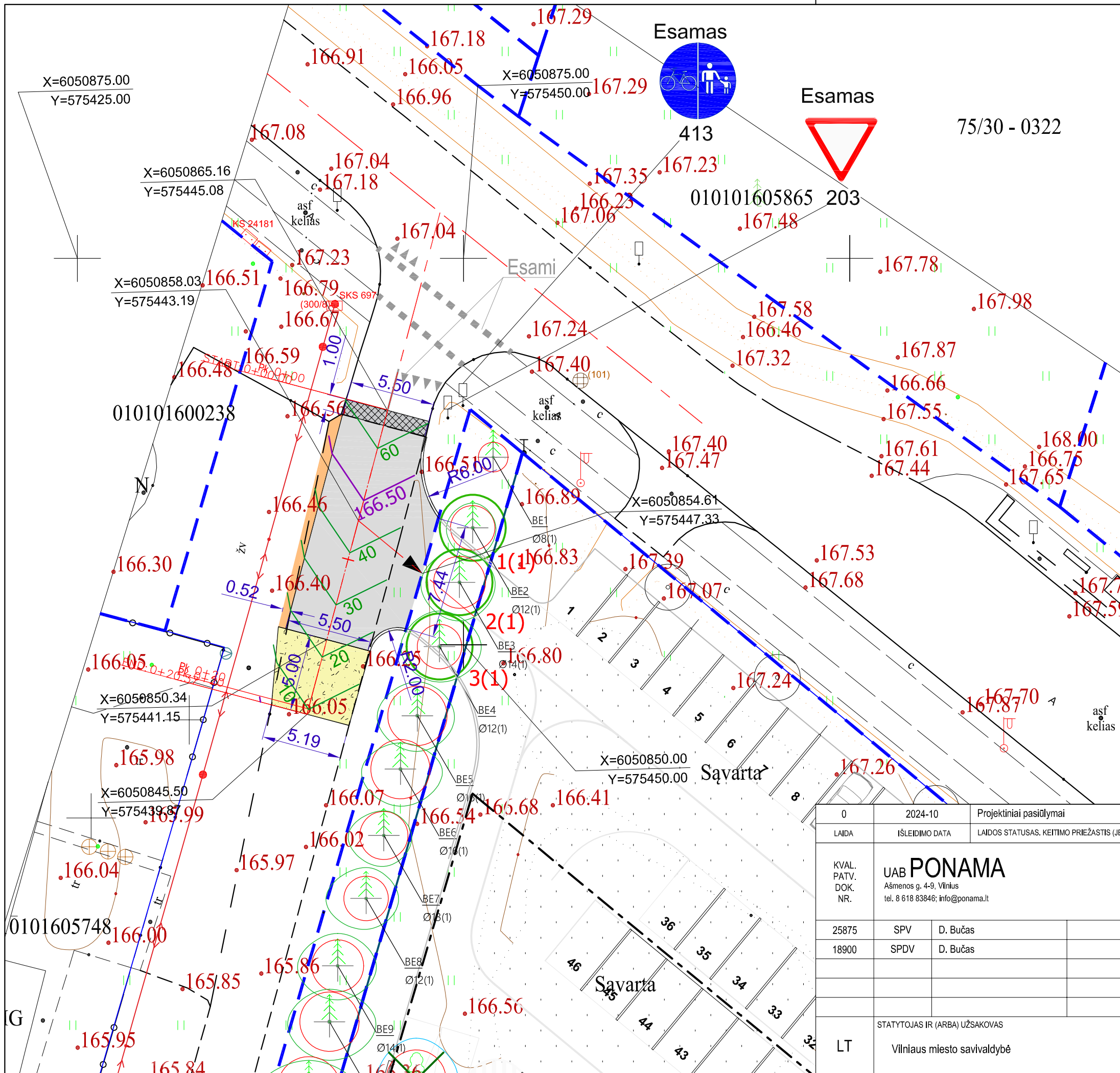
	K - medžio rūšis; 8 - medžio eilės numeris brėžinyje/žiniaraštyje
	Ø36 - kamieno diametras; 1 - medžio būklės indeksas
	Lajos projekcija
	Kamieno diametras 1.30 m aukštyje
	Kamieno kaklelio diametras
	Kamieno ašis
	Šaknų apsaugos plotas

Medžio būklės indekso ženklai	
	1 - GEROS BŪKLĖS MEDIS Žymens spalva RGB - 23,181,44
	2 - VIDUTINĖ BŪKLĖS MEDIS Žymens spalva RGB - 0,191,255
	3 - NEPATENKINAMOS BŪKLĖS MEDIS Žymens spalva RGB - 147,39,143
	4 - BLOGOS BŪKLĖS MEDIS Žymens spalva RGB - 99,100,102
	5 - ŠALINAMAS MEDIS Žymens spalva RGB - 205,32,39
	6 - SAUGOMO GAMTOS OBJEKTO STATUSĄ TURINTIS MEDIS Žymens spalva RGB - 176,108,59
	Šaknų apsaugos plotas spindulys senoliams medžiams apskaičiuojamas kamieno Ø dauginant iš 15

Pastaba:  
medžių persodinimas darbų zonoje numatomas lygiagrečiai rengiamo projekto "Parduotuvės Jaunystės g. 115, Vilniaus m., statybos projektas" apimtyse.

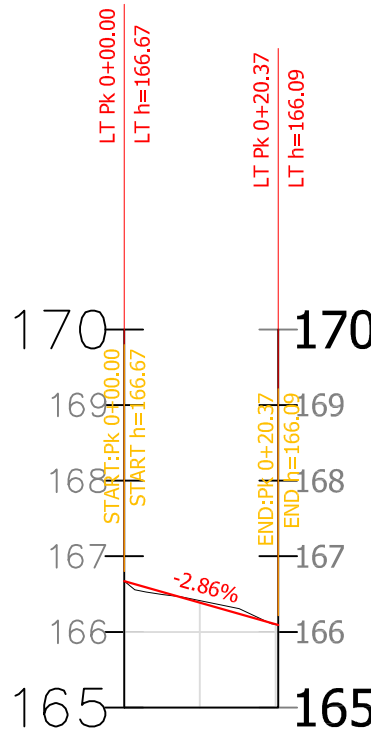
0	2024-10	Projektiniai pasiūlymai
LAIDA	IŠLEIDIMO DATA	LAIDOS STATUSAS. KEITIMO PRIEŽASTIS (JEI TAKOMA)
KVAL. PATV. DOK. NR.	<b>UAB PONAMA</b> Ašmenos g. 4-9, Vilnius tel. 8 618 83846; info@ponama.lt	
25875	SPV	D. Bučas
18900	SPDV	D. Bučas
STATYTOJAS IR (ARBA) UŽSAKOVAS		DOKUMENTO PAVADINIMAS
LT	Vilniaus miesto savivaldybė	STATINIO PROJEKTO PAVADINIMAS Pravažiavimo kelio nuo Jaunystės gatvės palei žemės sklypą, adresu Jaunystės g. 115, Vilniaus, statybos projektas  STATINIO NUMERIS IR PAVADINIMAS 01 - Pravažiavimo kelias
DOKUMENTO PAVADINIMAS		LAIDA
DANGŲ, EISMO ORGANIZAVIMO PLANAS 1:250		0
DOKUMENTO ŽYMUO		LAPAS LAPŲ
PNM202306/1-01-PP-SP.B-01		1 1



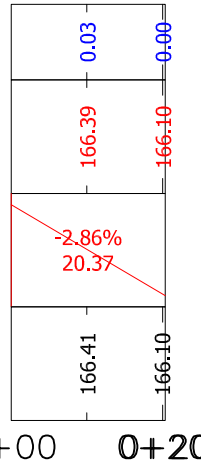
SUTARTINIAI ŽYMĖJIMAI	
	SKLYPŲ RIBOS
	KELIO AŠIS
	ĮVAŽIVIMAS Į / IŠ SKLYPO
	PROJEKTUOJAMAS KELIO BORTAS
	KELKRAŠČIO RIBA
	PROJEKTUOJAMA ASFALTO DANGA
	PROJEKTUOJAMAS ŽVYRO DANGOS KELKRAŠTIS
	PROJEKTUOJAMAS PAŽVYRAVIMAS DANGŲ SUJUNGIMUI

0	2024-10	Projektiniai pasiūlymai	
LAI DA	IŠLEIDIMO DATA	LAIDOS STATUSAS. KEITIMO PRIEŽASTIS (JEI TAIKOMA)	
KVAL. PATV. DOK. NR.	UAB <b>PONAMA</b> Ašmenos g. 4-9, Vilnius tel. 8 618 83846; info@ponama.lt		STATINIO PROJEKTO PAVADINIMAS Pravažiavimo kelio nuo Jaunystės gatvės palei žemės sklypą, adresu Jaunystės g. 115, Vilniaus, statybos projektas
25875	SPV	D. Bučas	STATINIO NUMERIS IR PAVADINIMAS 01 - Pravažiavimo kelias
18900	SPDV	D. Bučas	DOKUMENTO PAVADINIMAS Dangų, eismo organizavimo, aukščių ir nužymėjimo planas M 1:250
LT	STATYTOJAS IR (ARBA) UŽSAKOVAS Vilniaus miesto savivaldybė		DOKUMENTO ŽYMUO PNM202306/1-01-PP-SP.B-02
			LAPAS 1
			LAPŲ 1

ALTITUDE



DARBO AUKŠČIAI
PROJEKTINĖS ALTITUDĖS
VERTIKALIOS TIESĖS IR KREIVĖS
ŽEMĖS PAVIRŠIAUS ALTITUDĖS

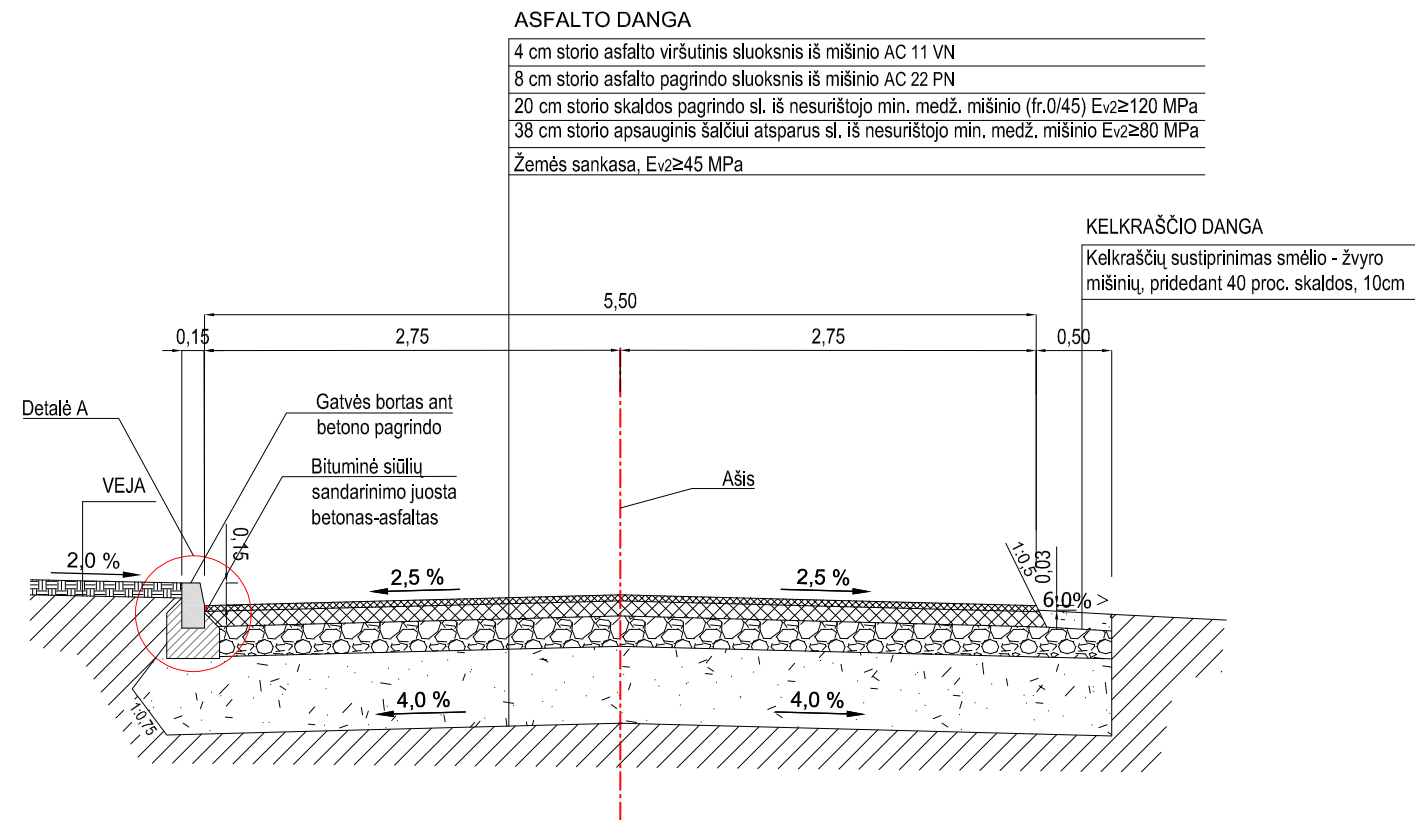


0+00 0+20

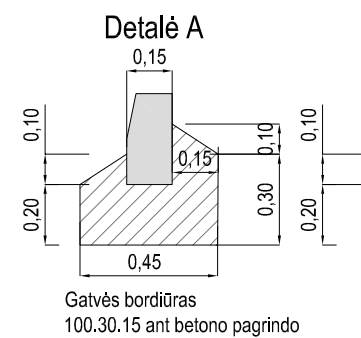
PROJEKTINIAI PLANO ELEMENTAI
------------------------------

a= 194° 51' 26"  
L= 20.37

0	2024-10	Projektiniai pasiūlymai		
LAIDA	IŠLEIDIMO DATA	LAIDOS STATUSAS, KEITIMO PRIEŽASTIS (JEI TAIKOMA)		
KVAL. PATV. DOK. NR.	<b>UAB PONAMA</b> Ašmenos g. 4-9, Vilnius tel. 8 618 83846; info@ponama.lt			STATINIO PROJEKTO PAVADINIMAS
				Pravažiavimo kelio nuo Jaunystės gatvės palei žemės sklypą, adresu Jaunystės g. 115, Vilniaus, statybos projektas
25875	SPV	D. Bučas		STATINIO NUMERIS IR PAVADINIMAS
18900	SPDV	D. Bučas		01 - Pravažiavimo kelias
				DOKUMENTO PAVADINIMAS
				Išilginis dangų pjūvis. Mh 1:1000, Mv 1:100
				LAIDA
				0
LT	STATYTOJAS IR (ARBA) UŽSAKOVAS Vilniaus miesto savivaldybė			DOKUMENTO ŽYMUO
				PNM202306/1-01-PP-SP.B-03
				LAPAS
				LAPŲ
				1
				1



Bortų įrengimo schema M 1:25



Gatvės bordiūras  
100.30.15 ant betono pagrindo

0	2024-10	Projektiniai pasiūlymai		
LAIDA	IŠLEIDIMO DATA	LAIDOS STATUSAS. KEITIMO PRIEŽASTIS (JEI TAIKOMA)		
KVAL. PATV. DOK. NR.	<b>UAB PONAMA</b> Ašmenos g. 4-9, Vilnius tel. 8 618 83846; info@ponama.lt			STATINIO PROJEKTO PAVADINIMAS
				Pravažiavimo kelio nuo Jaunystės gatvės palei žemės sklypą, adresu Jaunystės g. 115, Vilniaus, statybos projektas
25875	SPV	D. Bučas		STATINIO NUMERIS IR PAVADINIMAS
18900	SPDV	D. Bučas		01 - Pravažiavimo kelias
				DOKUMENTO PAVADINIMAS
				Skersinis dangų pjūvis. M 1:50
				LAIDA
				0
LT	STATYTOJAS IR (ARBA) UŽSAKOVAS	DOKUMENTO ŽYMUO		LAPAS
	Vilniaus miesto savivaldybė	PNM202306/1-01-PP-SP.B-04		LAPŲ
				1
				1