

VILNIAUS MIESTO GATVIŲ, SKVERŲ, AIKŠČIŲ IR TILTŲ IŠDĖSTYMO PLANAS M 1:4 000

PAVADINIMŲ GATVĖMS, PASTATAMS, STATINIAMS IR KITIEMS OBJEKTAMS SUTEIKIMO, KEITIMO IR ĮTRAUKIMO Į APSKAITĄ TVARKOS APRAŠO 1 PRIEDAS

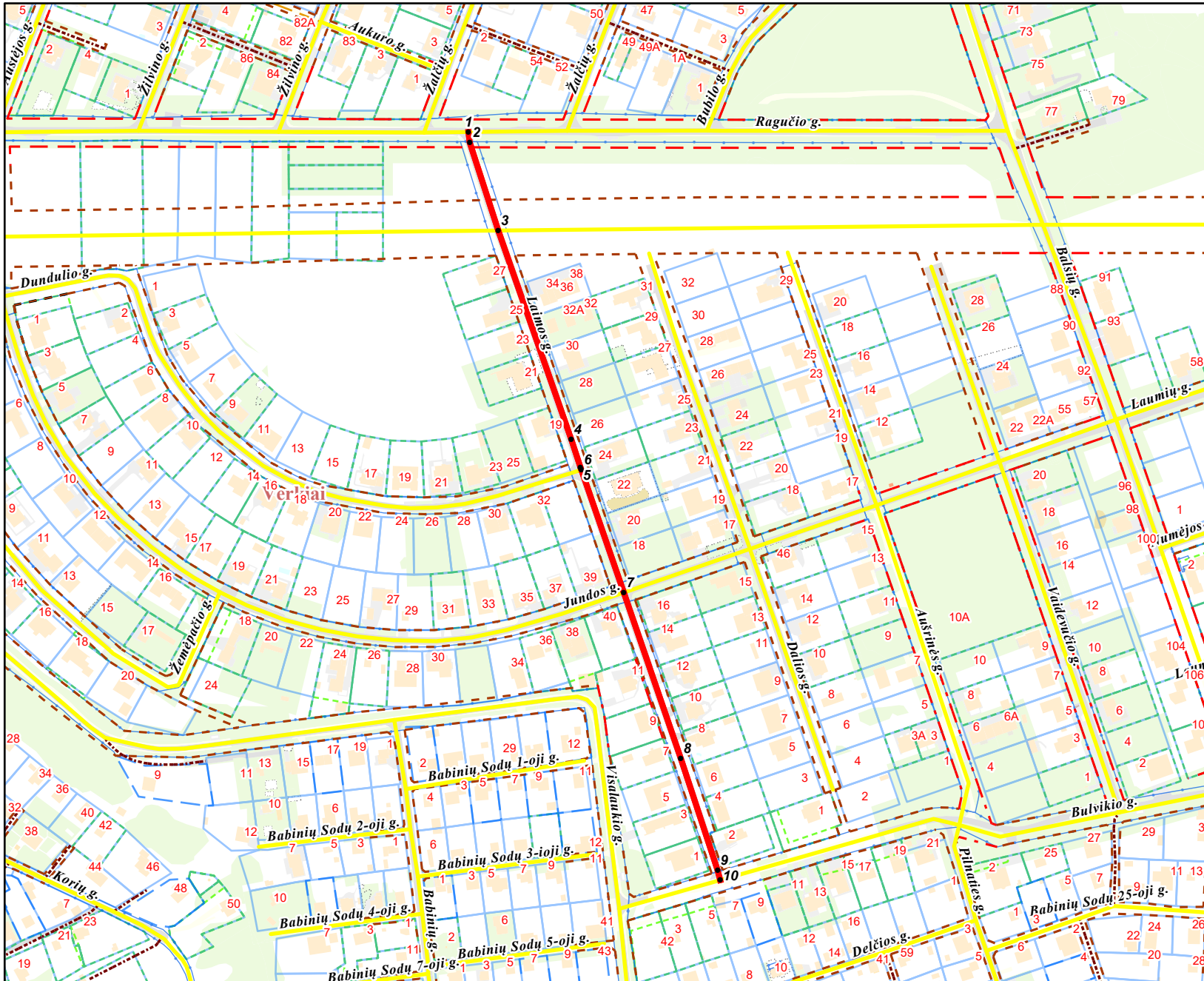
Vilniaus miesto savivaldybės tarybos
2025 m. _____ d. sprendimo Nr. _____
_____ priedas

Kartografinis pagrindas	KDB 500V
Gatvės taškų koordinacių nustatymo būdas	Grafinis

GATVIŲ TAŠKŲ KOORDINACIŲ ŽINIARAŠTIS

Laimos g., taškų Nr. plane 1 - 10

NR.PLANE	X	Y
1	6072154,19	586914,78
2	6072146,84	586915,74
3	6072083,8	586936,1
4	6071934,57	586988,3
5	6071914,79	586994,87
6	6071912,76	586995,57
7	6071825,23	587025,85
8	6071706,53	587066,63
9	6071626,74	587093
10	6071619,67	587094,73



PATEIKIA:
Vilniaus miesto savivaldybės administracijos
Žemės administravimo ir GIS poskyrio vedėja