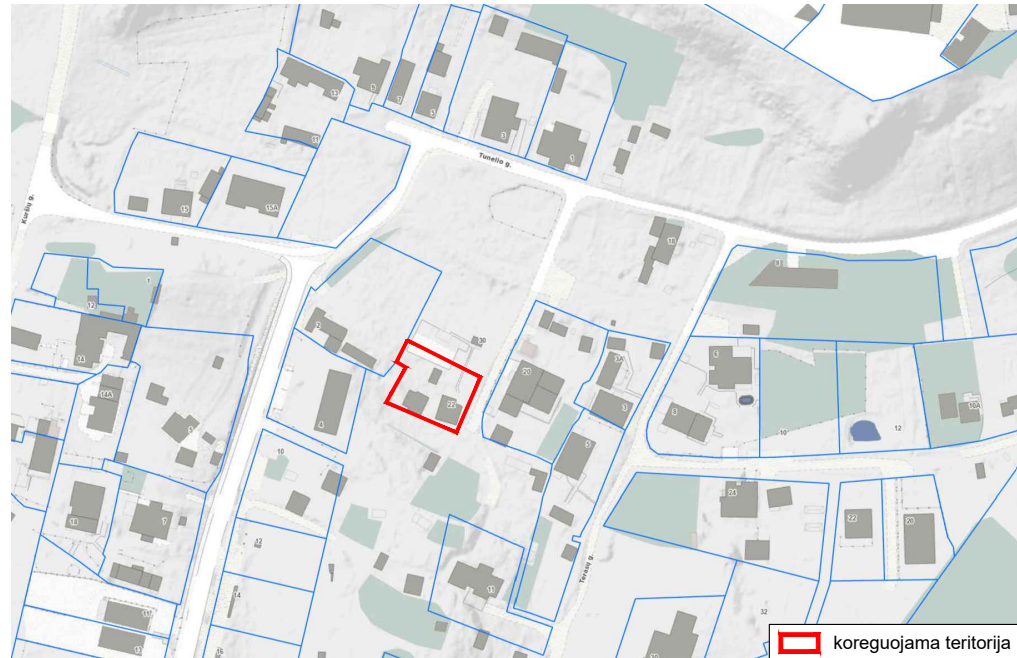




SITUACIJOS SCHEMA



SUTARTINIAI ŽYMĖJIMAI

	Planuojamos (koreguojamos) teritorijos riba (sutampa su sklypo ribomis)
	Esamų žemės sklypų ribos
	Anksčiau detaliuoju planu suprojektuota statybos riba
	Naikinama anksčiau suprojektuota statybos riba
	Projektuojama statybos riba
	Anksčiau detaliuoju planu suprojektuota statybos zona
	Projektuojama statybos zona
	Gatvių raudonosios linijos

PASTABOS:

1. Detalusis planas yra koreguojamas rengiant „Vienbučių paskirties (vienbučių ir dvibučių paskirties grupės) pastato Tunelio g. 22, Vilniuje statybos projektą“ 25-12-METRO (toliau - Projektas). Detaliojo plano koregavimo sprendimais yra koreguojama anksčiau Detaliuoju planu suplanuota statybos riba ir statybos zona. Rytinėje, šiaurinėje ir vakarinėje pusėje statybos riba ir statybos zona yra formuojama ne mažiau kaip 3,0 m atstumu nuo sklypo ribos, o pietinėje pusėje atstumas nuo sklypo ribos yra nekeičiamas.
2. Detaliajame plane nustatyti teritorijos naudojimo reglamentai (leistinas pastatų aukštis, leistinas sklypo užstatymo tankis, užstatymo intensyvumas, ir kt.) yra nekeičiami. Anksčiau suprojektuoti ir įrengti inžinerinių tinklų prijungimo ir priešgaisriniai sprendiniai yra nekeičiami.
3. Įvažiavimo/išvažiavimo į/iš D/Ds kategorijos gatvės vieta gali būti tikslinama (paslenkama), išlaikant atstumus bei reikalavimus, nustatytus statybos techniniame reglamente 2.06.04:2014 „Gatvės ir vietinės reikšmės keliai. Bendrieji reikalavimai“, išskyrus servitutinius įvažiavimus, išvažiavimus.
4. Projektuojant statinius turi būti išlaikomi gretimuose sklypuose esantiems ar statomiems pastatams atitinkamuose teisės aktuose tos paskirties pastatams nustatyti natūralaus apšvietimo reikalavimai.
5. Projektuojami statiniai sklypuose turi būti išdėstomi taip, kad nebūtų pažeisti gretimų sklypų savininkų ar naudotojų teisėti interesai. Iki 8,5 m aukščio statinių atstumas iki gretimų sklypų ribos – ne mažesnis kaip 3,0 m. Aukštesniems statiniams šis atstumas didinamas 0,5 m kiekvienam papildomam statinio aukščio metrui. Atstumas iki žemės sklypo ribos nustatomas nuo kiekvienos skirtingą aukštį turinčios statinio dalies. Šis atstumas gali būti sumažintas, jei gautas gretimų sklypų savininko sutikimas raštu.
6. Vadovaujantis Žemės gelmių registro duomenimis, planuojama teritorijapatenka į Vingio parko, Bukčių, Jankiškių, Žemųjų Panerių, Auštųjų Panerių ir Trakų Vokės I (Kazbėjų) vandenviečių apsaugos zonas.

**REGROUP**  
PROJEKTAVIMAS

UAB „Regroup projektavimas“  
Geležinio Vilko g. 18 A, Vilnius, LT-08104  
Tel. +37067185640  
El.p. info@regroup.lt  
www.regroup.lt

**9,1 ha teritorijos prie Kuršių gatvės, Naujininkų seniūnijoje, detaliojo plano koregavimas sklype Tunelio g. 22 (kadastro Nr. 0101/0070:134) supaprastinta tvarka**

TPV0071	Direktorius	T.Monkevičius	2025-10	<b>PAGRINDINIS BRĖŽINYS</b>	Mastelis
	PV	T.Markilevičius	2025-10		1:500
Etapas	Iniciatorius (-ai):			K-VT-13-25-1193	Lapas
DP	Fizinis asmuo				Lapų
					1
					1