

76/31-0049

76/31-0050

76/31-0070



- SUTARTINIAI ŽYMĖJIMAI**
- PROJEKTUOJAMO SKLYPO RIBA
 - GATVIŲ RAUDONOSIOS LINIJOS
 - SUSISIEKIMO INŽINERINIO STATINIO RIBA
 - PERKELIAMIE MEDIŽIAI
 - SIDLOMA PERSODINIMO VIETA

- STATINIAI GRL RIBOSE***
- ŠALIGATVIŲ PLYTELĖS (35.5 m²)
 - TRINKELIŲ DANGA (135.1 m²)
 - SUFIRTINTA DANGA (VEJAI) (7 m²)
- *Vykdoma projekto „D2024 ir Polesos gatvių, įrengiant jungtį į žemės sklypą Polesos g. 3, Vilniuje, paprastojo remonto aprašas“ (pagal Susitarimą 2026-01-07 Nr. 29-8/26)

- Statiniai įrengiami projekto „Gyvenamojo (daugiabučio) namo Polesos g. 3, Vilnius Statybos projektas“

- ESAMOS DANGOS UŽ SKLYPO RIBOS**
- PLYTELĖS
 - TRINKELĖS
 - NAKVINAMA DANGA
 - ATSTATOMA DANGA

Sutartiniai žymėjimai (LWN) Lauko vandentiekio ir nuotekų šalinimo tinklai

— BV 1 —	Projektuojamas bendro naudojimo vandentiekio tinklas
— BF 1 —	Projektuojamas bendro naudojimo buitinių nuotekų tinklas
— L 1 —	Projektuojamas lietaus nuotekų tinklas
— AL 1 —	Anksčiau suprojektuotas lietaus nuotekų tinklas
— ARL 1 —	Anksčiau rekonstruotas lietaus nuotekų tinklas
— Naikinami LVN tinklai	Naikinami LVN tinklai
▨	Projektuojamo L1 tinklo apsaugos zona
▨	Projektuojamo BF1 tinklo apsaugos zona
▨	Projektuojamo BV1 tinklo apsaugos zona

Sutartiniai žymėjimai (LE) Lauko elektros tinklai

— el. kabelis —	Projektuojamas el. kabelis
▨	Projektuojamas el. kabelis
▨	Kabelio apsaugos zona
×	Naikinami elektros tinklai

Sutartiniai žymėjimai (LER) Lauko elektroniniai ryšiai

▨	Projektuojamo LER Teliu tinklo apsaugos zona
▨	Projektuojama RKKS (UAB "Telia")

Projektuojamas 10kV kabelis perinat per gatves klojamas vamzdyje min. 1.2m gylyje. (PE vamzdis d160mm, ≥ 1250 N). Reikalingi klojami kabeliai -1,0m. gylyje. (PE,PP vamzdis d160mm, ≥ 750 N). Papildomai nestiprinamas.

Lauko vandentiekio ir nuotekų tinklams nereikalingi papildomi sustiprinimai.

Ryšių įvado HDPE d110 vamzdis papildomai nestiprinamas.

PROJEKTUOJAMOS DANGOS

Nr.	TIPAS	ŽYMĖJIMAS	KONSTRUKCIJA
1.	BENDRO NAUDOJIMO LIETAUS NUOTEKŲ TINKLAS	▨	8 Betono trinkelės (100x200mm) 15 Skaldos atsijos (0/5) 20 Apsauginis šaliūni atsparus sluoksnis

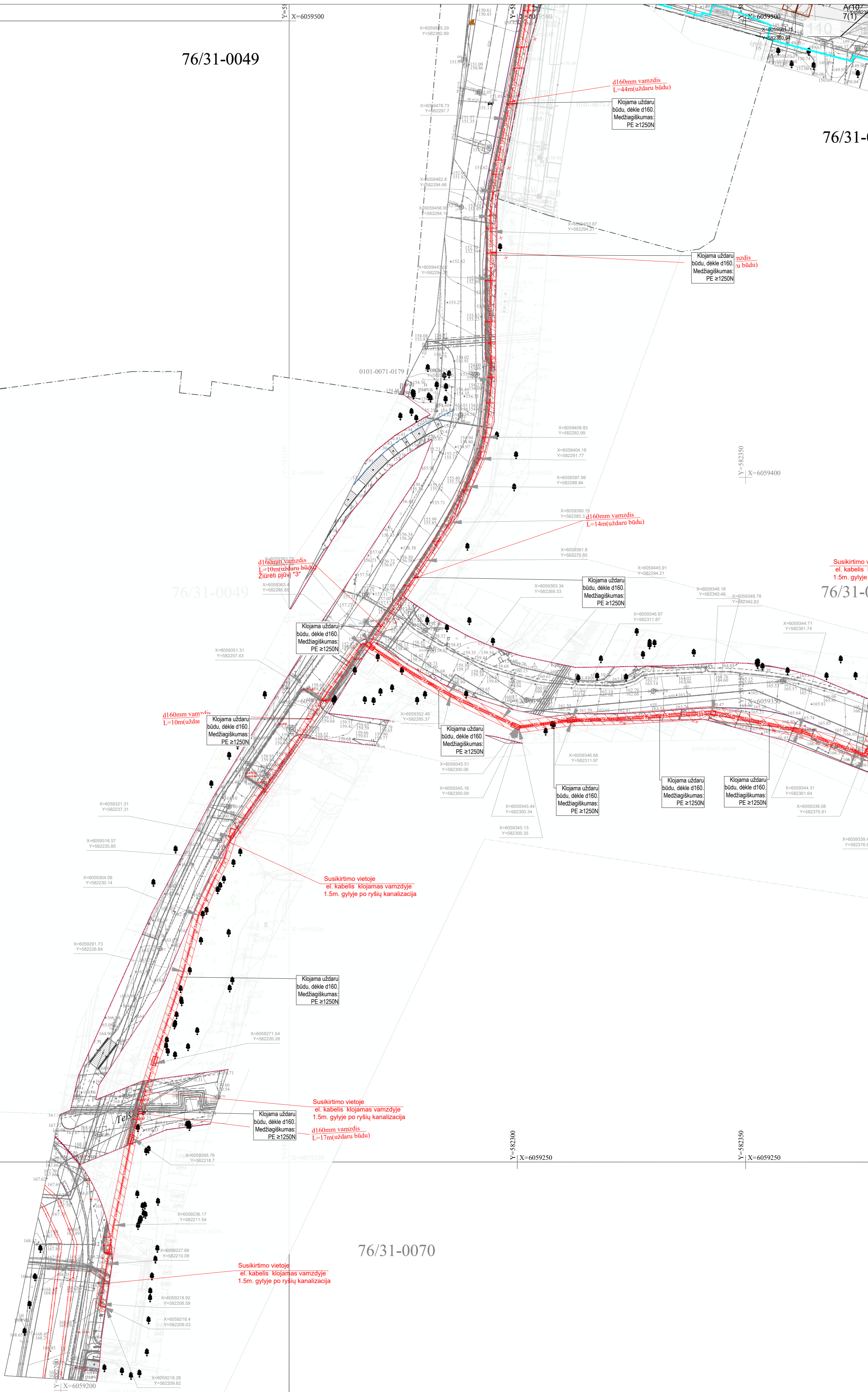
PASTABA:

- Planuojama susisiekti su inžineriniais statiniais už sklypo ribos, gatvių raudonosiose linijose ir valstybinėje žemėje, kuriose nesuformuoti sklypai, medžių kirtimas nebūna numatytas. Šiems susisiekti ir inžineriniais statiniais bus rengiamas atskiras projektas, būdų ir Polesos gatvių, įrengiant jungtį į žemės sklypą Polesos g. 3, Vilniuje, paprastojo remonto aprašas“ (pagal Susitarimą 2026-01-07 Nr. 29-8/26) ir derinamas su šiais nuostatais tvarkyti.
- Vietose, kur reikalingi projektuojami inžineriniai statiniai pateikti į medžių šaknų apsaugos zonas, tinkami bus klojami naudojant uždant tinklus klojimo būdu, atliekamo lygio ir atkarpų. Uždant tinklo klojimo gyris bus nemažiau 1,20 m.
- Darbu vykdytojas turi užtikrinti, kad medžių ir jų šaknų apsauginiai reikalingos apsaugos priemonės būtų vykdomos laiku ir kokybiškai. Darbu vykdytojas turi užtikrinti, kad medžių ir jų šaknų apsauginiai reikalingos apsaugos priemonės būtų vykdomos laiku ir kokybiškai. Darbu vykdytojas turi užtikrinti, kad medžių ir jų šaknų apsauginiai reikalingos apsaugos priemonės būtų vykdomos laiku ir kokybiškai. Darbu vykdytojas turi užtikrinti, kad medžių ir jų šaknų apsauginiai reikalingos apsaugos priemonės būtų vykdomos laiku ir kokybiškai. Darbu vykdytojas turi užtikrinti, kad medžių ir jų šaknų apsauginiai reikalingos apsaugos priemonės būtų vykdomos laiku ir kokybiškai.

Nr.	Statinio (pastato) pavadinimas	Inžinerinių statinių (pastatų) grupė	Statinio (pastato) paskirtis	Pogrupis	Statinio kategorija	Statybos rūšis	Pastabos
2.5	Pėsčiųjų takas, Polesos horizontalaus inžinerinis statinys. Plotas - 7.76 m²	4. Kiti inžineriniai statiniai	4.2. Kiti transporto statiniai	1 grupės nesudėtingas statinys	Nauja statyba		
3.2	Pėsčiųjų takas, Polesos horizontalaus inžinerinis statinys. Plotas - 7.48 m²	4. Kiti inžineriniai statiniai	4.2. Kiti transporto statiniai	1 grupės nesudėtingas statinys	Nauja statyba		
22	Vandentiekio tinklai, max Ø110	2. Inžineriniai tinklai	2.3. Vandentiekio tinklai	1 grupės nesudėtingas statinys	Nauja statyba		
23	Lietaus nuotekų šalinimo tinklai, max Ø200, akumuliacinė talpa Nr.3	2. Inžineriniai tinklai	2.5. Nuotekų šalinimo tinklai	1 grupės nesudėtingas statinys	Nauja statyba		
24	Lietaus nuotekų šalinimo tinklai, max Ø250, akumuliacinė talpa Nr.2	2. Inžineriniai tinklai	2.5. Nuotekų šalinimo tinklai	Nepatvirtintas statinys	Nauja statyba		
25	Lietaus nuotekų šalinimo tinklai, max Ø315, akumuliacinė talpa Nr.1	2. Inžineriniai tinklai	2.5. Nuotekų šalinimo tinklai	Nepatvirtintas statinys	Nauja statyba		
26	Buitinių nuotekų šalinimo tinklai, max Ø250	2. Inžineriniai tinklai	2.5. Nuotekų šalinimo tinklai	Nepatvirtintas statinys	Nauja statyba		
27	Buitinių nuotekų šalinimo tinklai, max Ø250	2. Inžineriniai tinklai	2.5. Nuotekų šalinimo tinklai	Nepatvirtintas statinys	Nauja statyba		
28	Buitinių nuotekų šalinimo tinklai, max Ø200	2. Inžineriniai tinklai	2.5. Nuotekų šalinimo tinklai	1 grupės nesudėtingas statinys	Nauja statyba		
29	Buitinių nuotekų šalinimo tinklai, max Ø200	2. Inžineriniai tinklai	2.5. Nuotekų šalinimo tinklai	1 grupės nesudėtingas statinys	Nauja statyba		
31	Šilumos tiekimo tinklai Ø139/7225	2. Inžineriniai tinklai	2.4. Šilumos tinklai	Nepatvirtintas statinys	Nauja statyba		

0 LAIDA DATA Uždavimas: inžinerinių statinių (pastatų) grupės, statinių (pastatų) paskirtis, pogrupis, statinio kategorija, statybos rūšis, pastabos. LAIDOS STATUSAS, KEITIMO PRIEŽASTIS (JEI TAIKOMA)

Atestato Nr.	50016	PV N Šimkevičienė	PV asist. I.Šinkūnas	2025-01	Projekto numeris: 2106 Projekto pavadinimas: Gyvenamojo (daugiabučio) namo Polesos g. 3, Vilnius Statybos projektas Objektas: Daugiabustinis gyvenamasis namas Kategorija: Ypatingas statinys Apsaugos zona: VILNIAUS SENAMIESTIS (U.O.K. 16073)
Atliktas darbas	STATINIŲ GRL RIBOSE PLANAS IR SUVESTINIS TINKLŲ PLANAS				LAIDA 0
Atliktas darbas	DOKUMENTO ŽYMUO: 2106-PP-SP-12				LAPAS 2
Atliktas darbas	LAPŲ 2				LAPŲ 2








76/31-0030

76/31-0050

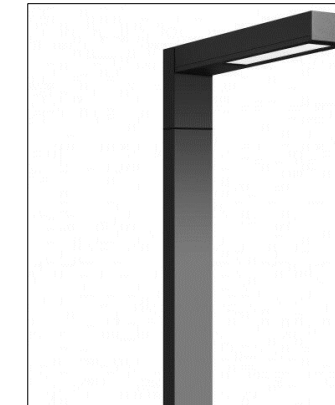
SUTARTINIAI ŽYMĖJIMAI

-  - ŠVIESTUVAS (h=3.5 - 4.5 m)
-  - ŠVIESTUVAS STULPELIS (h=0.9 - 1.2 m)
-  - ŠVIESTUVAS ESAMAS

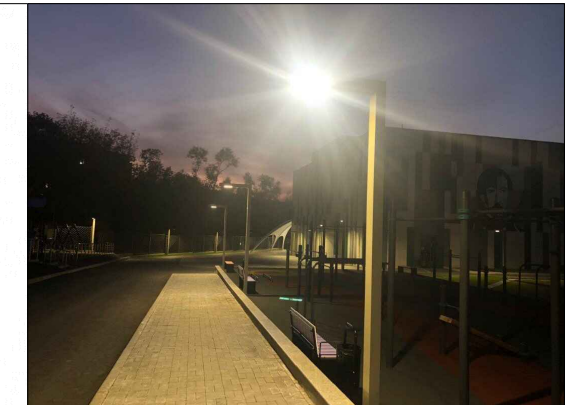
Pavyzdžiai:




Šviestuvų stulpelis

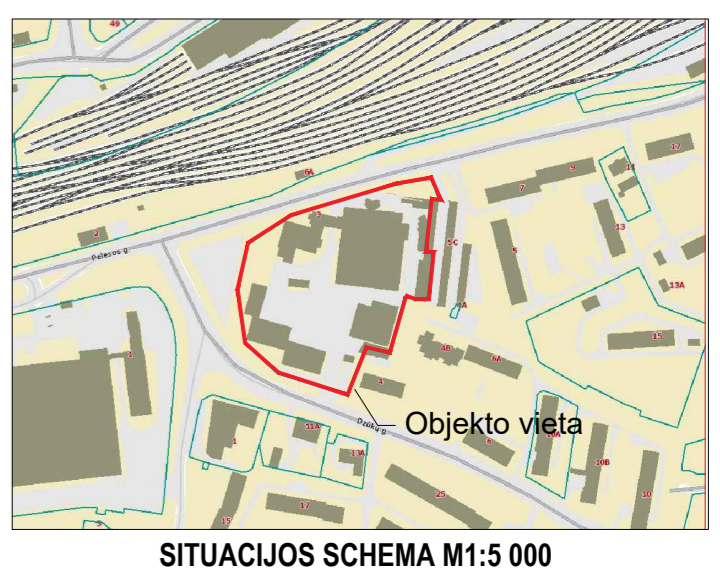
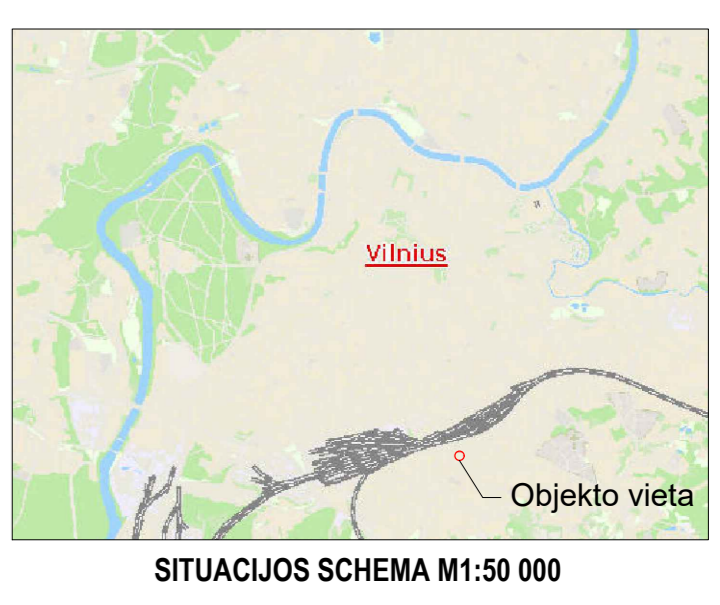
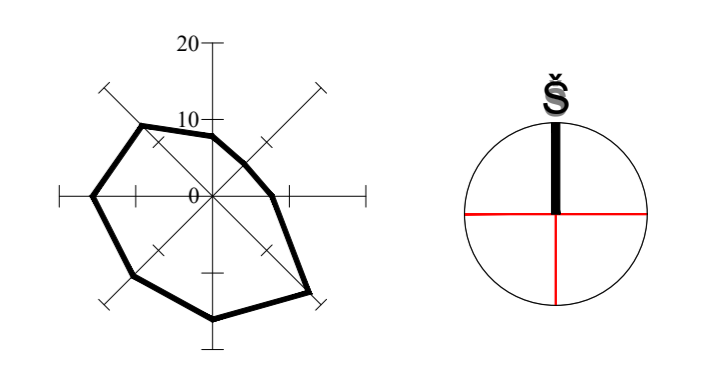
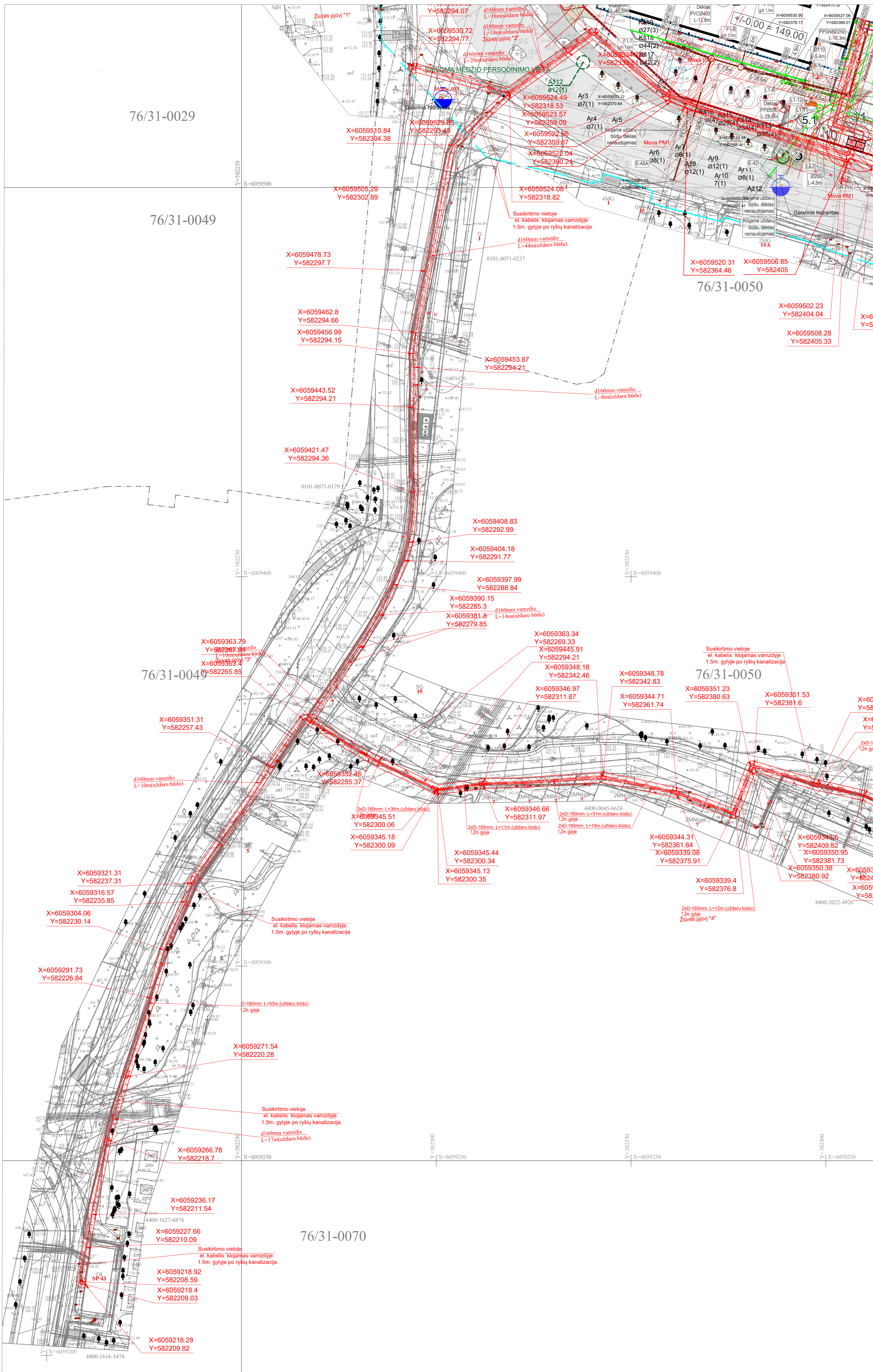


Šviestuvai



0	2025-10	Užsakovo tvirtinimui, projektinių pasiūlymų viešinimui
LAIDA	DATA	LAIDOS STATUSAS. KEITIMO PRIEŽASTIS (JEI TAIKOMA)

Atestato Nr.	50016	PV	N.Šimkevičienė	2025-01	 UAB „MN projektas“ Laisvės pr. 3, 04215 Vilnius Tel.: +37052105330 El. paštas: merko@merko.lt www.merko.lt	Projekto numeris: 2106	Gyvenamojo (daugiabučio) namo Pelesos g. 3, Vilnius Statybos projektas Statybos rūšis: Nauja statyba		
						PV asist.		I.Šinkūnas	Objektas: Daugiabustis gyvenamasis namas
UNITECTUS architektų grupė LUKIŠKIŲ G. 3 VILNIUS, LT-01108 TEL./FAKS. +370 5 2610501						Kategorija: Ypatingas statinys	Apsaugos zona: VILNIAUS SENAMIESTIS (U.O.K. 16073) BRĖŽINIO PAVADINIMAS:	LAIDA	
A1187	PDV	D. ČEPUKAS				Objektas: Daugiabustis gyvenamasis namas		KIEMO / IŠORINIO KONTŪRO APŠVIETIMO SCHEMA	0
	ARCH	E. JANUŠEVIČIUS				Kategorija: Ypatingas statinys			
	ARCH	O. VASILEVSKAJA				Apsaugos zona: VILNIAUS SENAMIESTIS (U.O.K. 16073)			
	ARCH	S. STONKUS				BRĖŽINIO PAVADINIMAS:			
Kalba	Statytojas ir (arba) užsakovas:					UAB „MN projektas“	DOKUMENTO ŽYMUO:	LAPAS	LAPŲ
LT							2106-TDP-SP-14	1	1



- ### EKSPLIKACIJA
1. A KORPUSAS. PROJEKTUOJAMAS 6 AUKŠTŲ GYVENAMASIS PASTATAS SU KOMERCINĖMIS PATALPOMIS 1 AUKŠTE
 2. B KORPUSAS. PROJEKTUOJAMAS 6 AUKŠTŲ GYVENAMASIS PASTATAS
 3. C KORPUSAS. PROJEKTUOJAMAS 6 AUKŠTŲ GYVENAMASIS PASTATAS
 4. D KORPUSAS. PROJEKTUOJAMAS 6 AUKŠTŲ GYVENAMASIS PASTATAS SU KOMERCINĖMIS PATALPOMIS 1 AUKŠTE
 5. PROJEKTUOJAMAS EVAKUACINIS IŠLIPIMAS
 6. VAIKŲ ŽAIDIMO AKŠTELĖ (0-3)
 7. VAIKŲ ŽAIDIMO AKŠTELĖ (3-10)
 8. RAMAUS POILSIO ZONA
 9. SPORTO AKŠTELĖ
 10. BUTINIŲ ATLEIKŲ KONTEINERŲ AKŠTELĖ
 11. ŽMONIŲ SU NEGALIA A TIPO AUTOMOBILIŲ STOVĖJIMO VIETOS TINKAMOS MIKROAUTOBUSAMS
 12. ĮVAŽA IŠ PELEOS G. (už sklypo ribos) (31,05 m²)
 13. ĮVAŽA IŠ DZUKŲ G. (už sklypo ribos) (60,33 m²)
 14. ATRAMINE SIENUTE (16,30 m)
 15. ATRAMINE SIENUTE (26 m)
 16. ATRAMINE SIENUTE (4,30 m)
 17. ATRAMINE SIENUTE (33,20 m)
 18. ATRAMINE SIENUTE (47,70 m)
 19. ATRAMINE SIENUTE (18,70 m)

SKLYPO TECHNINIAI-EKONOMINIAI RODIKLIAI

SKLYPO PLOTAS	16169 m²
UŽSTATYTAS PLOTAS	5026,91 m² (31,09%)
SKLYPO UŽSTATYMO INTENSIVUMAS	1,2 (120%) max 1,2
TERASOS PIRIE IR BUTŲ ŽELDYNAI SKLYPE (PŪREIKIS 40%)	7363,71 m² (45,54%)
VAIKŲ ŽAIDIMO AKŠTELĖS (1 butas-1m², poreikis 305butais = 305m²)	314 m²
AUTOMOBILIŲ STOVĖJIMO VIETŲ SKAIČIUS	789 + 2 A tipo žv

SUTARTINIAI ŽYMĖJIMAI

1	PROJEKTUOJAMO SKLYPO RIBA
2	GATVIŲ RAUDONOSIOS LINIJOS
3	PROJEKTUOJAMAS PASTATAS
4	KONSOLINĖS DALYS
5	POŽEMINĖS DALIES KONTŪRAS
6	ŽYMĖJIMAI PASTATAI
7	ĮVAŽAVIMAI / POŽEMINIŲ PARKINGŲ
8	SUSTIPRINTA DANGA
9	ŠALINAMI MEDŽIAI
10	PERKELIAMIE MEDIJAI
11	SIŪLOMA PERSODINIMO VIETA
12	APSAUGOS ZONA
13	TVORA
14	SUSISIEKIMO INŽINERINIO STATINIO RIBA
15	GS AUTOMOBILIŲ SUSITVOMIMO VIETA
16	GS AUTOMOBILIŲ JUDĖJIMO KELIAS
17	GAISRINIS HIDRANTAS (ESAMAS)
18	GAISRINIO AUTOMOBILIŲ PRISIJUNGIMO VIETA

SUTARTINIAI TINKLŲ ŽYMĖJIMAI

1	Projektuojamas bendro naudojimo vandentekio tinklas
2	Projektuojamas bendro naudojimo buitinių nuotekų tinklas
3	Projektuojamas bendro naudojimo buitinių nuotekų tinklas
4	Projektuojamas lietaus nuotekų tinklas
5	Anksčiau suprojektuotas lietaus nuotekų tinklas
6	Anksčiau rekonstruotas lietaus nuotekų tinklas
7	Demontuojami vandentekio/ lietaus nuotekų tinklai
8	Projektuojamo L1 tinklo apsaugos zona
9	Projektuojamo BV1, BF1 tinklo servitutas sklype
10	Projektuojamo BF1 tinklo apsaugos zona
11	Projektuojamo BV1 tinklo apsaugos zona
12	Projektuojamas transformatorinė
13	Projektuojamas dyzelgeneriatorius
14	Projektuojamas el kabelis
15	Projektuojamas el kabelis
16	Projektuojama kabelių spinta
17	Kabelio apsaugos zona
18	Projektuojami šilumos tiekimo tinklai
19	Šilumos tiekimo tinklo apsaugos zona
20	Projektuojamo LER Telia tinklo apsaugos zona
21	Projektuojama RIKKS (UAB "Telia")
22	Projektuojama telekomunikacijų spinta
23	Projektuojamas ryšių kanalizacijos šulinys

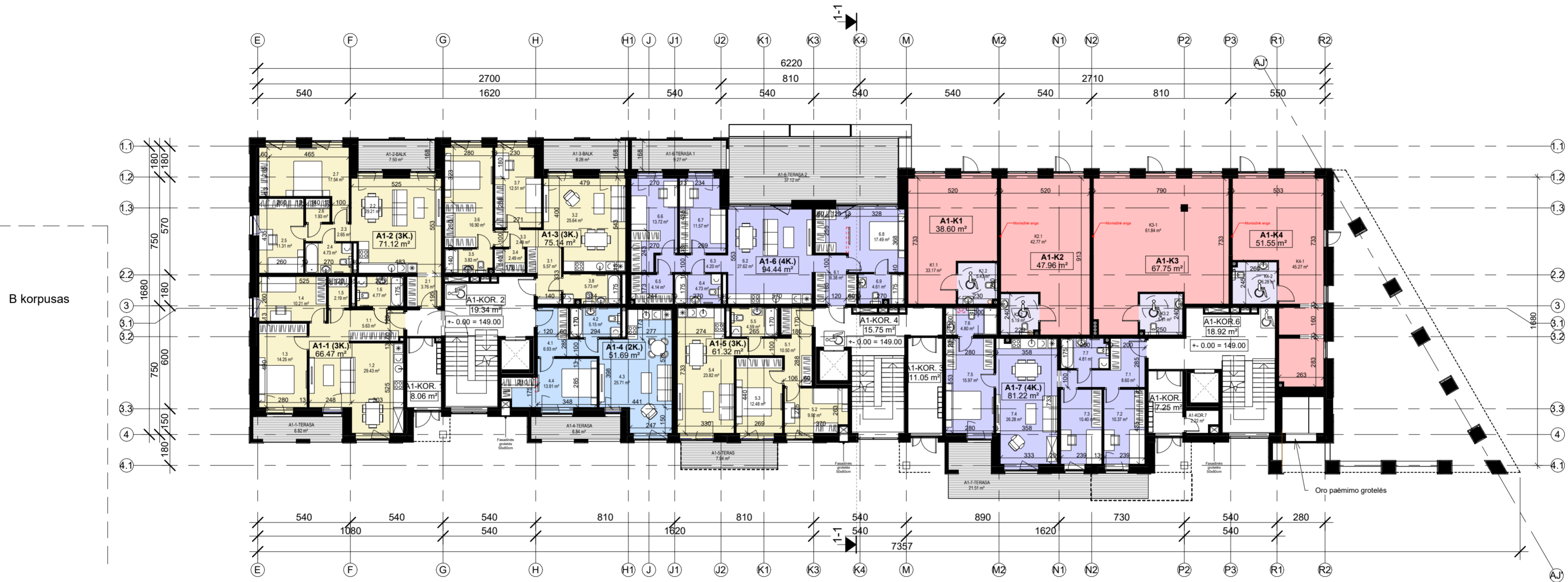
Pagrindinių suderinimų lentelė

Eil. Nr.	Derinimo organizacija
1.	AB „Miesto gijos“ 2025 09 25 Lauryna Ramanauska, Tinklo planavimo ir plėtros komandos inžinierius, Reg. Nr 177933. LST projektiniai pasiūlymai.
2.	UAB „Grinda“ 2026 01 16 Laura Tamašauskienė, Paviršinių nuotekų tinklų plėtros komandos projektų vadovė. Derinami PP sprendiniai
3.	UAB „Vilniaus vandens“ 2026 10 24 Julija Cabytė, Projektų derinimo inžinierė RN25/1489. Prisijungimo taškai prie vandentekio ir nuotekų tinklų, atitinkama prisijungimo sąlygų reikalavimus. Pasirašyti reikalingas sutartis. Paruošus techninį darbo projektą, konkrečius techninius sprendinius teikti UAB „Vilniaus vandens“
4.	AB „Telia Lietuva“ 2026 02 19 Natalija Trofimova, Požeminį ryšių linijų vieta SUDERINTA. Prieš 3 paras iki darbu pradžios būtina paimti raštišką sutikimą žemės kasimo darbams et. . natalija.trofimova@telia.lt. Į spintą projektuojami 2100 kanalai
5.	Laukiamas AB „ESO“ derinimas

- ### Pastabos:
1. Planuojant susisiekti ir inžinerinius statinius už sklypo ribos, gatvių raudonosiose linijose ir valstybinėje žemėje, kurioje nesuformuoti sklypai, medžių kirtimas nebus numatomas. Siems susisiekti ir inžineriniams statiniams bus rengiamas atskiras projektas, Džiukų ir Peleos gatvių, pereinant jungtis į žemės sklypą Peleos g. 3/Vilniuje, paprastojai remonto aprašas (pagal Susitarimą 2026-01-07 Nr. 29-8/26) ir derinamas teisės akto nustatyta tvarka.
 2. Visose vietose, kur naujai projektuojami inžineriniai tinklai pateks į medžių šaknų apsaugos zoną, tinklai bus klojami naudojant uždarą tinklų klojimo būdą, atitinkamo lgio ir atkarpi. Uždaro tinklo klojimo gylis bus nemažiau 1,20 m.
 3. Darbų vykdymo metu taikyti visas medžių ir jų šaknų saugojimo reikalingas apsaugos priemonės statybų metu. Vykdydami kasimo darbus nekasti tranšėjų arčiau kaip 3 m nuo medžio kamieno, kurio diametras didesnis kaip 15 cm, arčiau kaip 2 m, kai kamieno diametras iki 15 cm, ir arčiau kaip 1,5 m nuo krūmių, skaičiuojant atstumą nuo kraštinio stiebo (pagal Želdinių apsaugos, vykdančios darbus, taisyklės), taip pat 2 m atstumu nuo kamieno kasimo darbus vykdyti tik rankiniu būdu. Nesant galimybės laikytis šių reikalavimų, darbus vykdyti betransžiniu būdu. Darbų vykdymo metu užtikrinti medžių kokybišką augavietę, siekiant maksimaliai apsaugoti medžių šaknyne, taikyti visus medžių ir jų šaknų saugojimo reikalingas apsaugos priemones statybų metu, vadovaujantis Lietuvos Respublikos Želdynų įstatymo „Dėl Želdinių apsaugos, vykdančios darbus, taisyklėmis“, patvirtinto Lietuvos Respublikos aplinkos ministro 2010 m. kovo 15 d. įsakymu Nr. D1-193.
 4. Medžių kirtimo sklype sprendiniai nerodomi ir nagrinėjami kitu prašymu.
 5. Už gatvės raudonųjų linijų esamų medžių kirtimas nenumatomas. Numatytas vieno medžio perkėlimas (persodinimas) Medžio žymėjimas: A212 012(1)

0	2025-10	2025-10
LAIDA	ISLEIDIMO DATA	STATYBOS LEIDIMUI
KVAL. PATV. DOK. NR.	merko	STATINIO PROJEKTO PAVADINIMAS Gyvenamojo (daugabučio) namo Peleos g. 3, Vilnius. Statybos projektas Stybos rūšis: Nauja statyba
50016	PV N. Šimkevičienė	DOKUMENTO PAVADINIMAS Sklypo savininko inžinerinių tinklų planas Objektas: Daugabučis gyvenamasis namas Kategorija: Ypatinasis statinys
50016	PV asist. I. Šinkūnas	BREŽINIO PAVADINIMAS
37116	SPV asist. V. Cholomska	SUVESTINIS INŽINERINIŲ TINKLŲ PLANAS GRL RIBOSE M1:500
26065	SPDV/LVN Ž. Šimalytė-Strigienė	DOKUMENTO ŽYMUO
25628	SPDV/LŠT G. Jankevič	2106-PP-SIT-B-02
693	SPDV/LE I. Simonov	Lapais
38705	SPDV/LER G. Petaris	Lapų
LT	STATYTOJAS IR (ARBA) UŽSAKYTOJAS UAB "MN projektas"	2

A korpusas



Pirmo aukšto planas

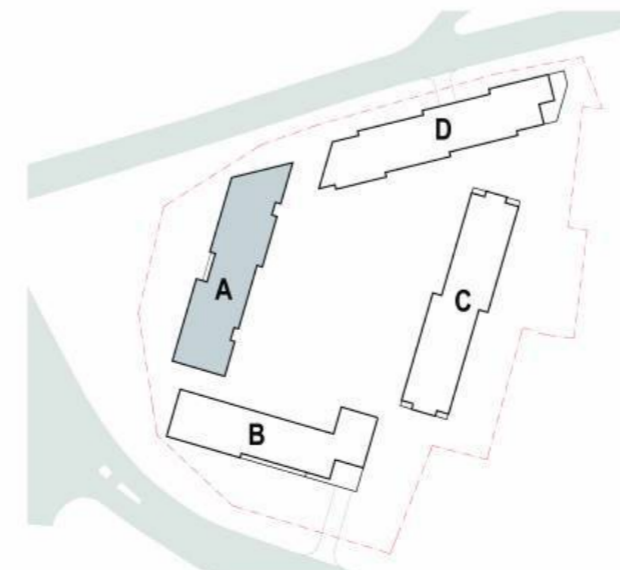
1 aukšto patalpos		
Nr.	Patalpos pavadinimas	Plotas
A1-1 (3K.)		
1.1	Koridorius	5.63 m ²
1.2	Svetainė / virtuvė	29.43 m ²
1.3	Miegamasis	14.25 m ²
1.4	Miegamasis	10.21 m ²
1.5	Sandėliukas	2.19 m ²
1.6	San. mazgas	4.77 m ²
		66.47 m ²
A1-2 (3K.)		
2.1	Koridorius	3.76 m ²
2.2	Svetainė / virtuvė	29.21 m ²
2.3	Koridorius	2.65 m ²
2.4	San. mazgas	4.73 m ²
2.5	Miegamasis	11.31 m ²
2.6	Sandėliukas	1.93 m ²
2.7	Miegamasis	17.54 m ²
		71.12 m ²
A1-3 (3K.)		
3.1	Koridorius	5.57 m ²
3.2	Svetainė / virtuvė	25.64 m ²
3.3	Koridorius	2.48 m ²
3.4	Sandėliukas	2.49 m ²
3.5	San. mazgas	3.83 m ²
3.6	Miegamasis	16.90 m ²
3.7	Miegamasis	17.54 m ²
3.8	San. mazgas	5.73 m ²
		75.14 m ²
A1-4 (2K.)		
4.1	Koridorius	6.93 m ²
4.2	San. mazgas	5.15 m ²
4.3	Svetainė / virtuvė	25.71 m ²
4.4	Miegamasis	13.91 m ²
		51.69 m ²

1 aukšto patalpos		
Nr.	Patalpos pavadinimas	Plotas
A1-5 (3K.)		
5.1	Koridorius	10.50 m ²
5.2	Miegamasis	9.92 m ²
5.3	Miegamasis	12.48 m ²
5.4	Svetainė / virtuvė	23.82 m ²
5.5	San. mazgas	4.59 m ²
		61.32 m ²
A1-6 (4K.)		
6.1	Koridorius	6.38 m ²
6.2	Svetainė / virtuvė	27.62 m ²
6.3	Koridorius	4.20 m ²
6.4	San. mazgas	4.73 m ²
6.5	Sandėliukas	4.14 m ²
6.6	Miegamasis	13.72 m ²
6.7	Miegamasis	11.57 m ²
6.8	Miegamasis	17.49 m ²
6.9	San. mazgas	4.61 m ²
		94.44 m ²
A1-7 (4K.)		
7.1	Koridorius	8.60 m ²
7.2	Miegamasis	10.37 m ²
7.3	Miegamasis	10.40 m ²
7.4	Svetainė / virtuvė	26.28 m ²
7.5	Miegamasis	15.97 m ²
7.6	San. mazgas	4.80 m ²
7.7	San. mazgas	4.81 m ²
		81.22 m ²

1 aukšto patalpos		
Nr.	Patalpos pavadinimas	Plotas
A1-5 (3K.)		
K1.1	Komerčinės paskirties patalpos	33.17 m ²
K1.2	WC	5.43 m ²
		38.60 m ²
A1-K2		
K2.1	Komerčinės paskirties patalpos	42.77 m ²
K2.2	WC	5.19 m ²
		47.96 m ²
A1-K3		
K3.1	Komerčinės paskirties patalpos	61.84 m ²
K3.2	WC	5.91 m ²
		67.75 m ²
A1-K4		
K4.1	Komerčinės paskirties patalpos	45.27 m ²
K4.2	WC	6.28 m ²
		51.55 m ²
Bendro naudojimo erdvė		
A1-KOR.6	Koridorius	18.92 m ²
A1-KOR.7	Pagalbinė patalpa	2.22 m ²
A1-KOR.1	Koridorius	8.06 m ²
A1-KOR.2	Koridorius	19.34 m ²
A1-KOR.3	Koridorius	11.05 m ²
A1-KOR.4	Koridorius	15.75 m ²
A1-KOR.5	Koridorius	7.25 m ²
		82.58 m ²
Bendras aukšto plotas:		789.84 m²

- Ploto paskirtis
- 2-jų k. butas
 - 3-jų k. butas
 - 4-jų k. butas
 - Komerčinės paskirties patalpos
 - Pagalbinės patalpos

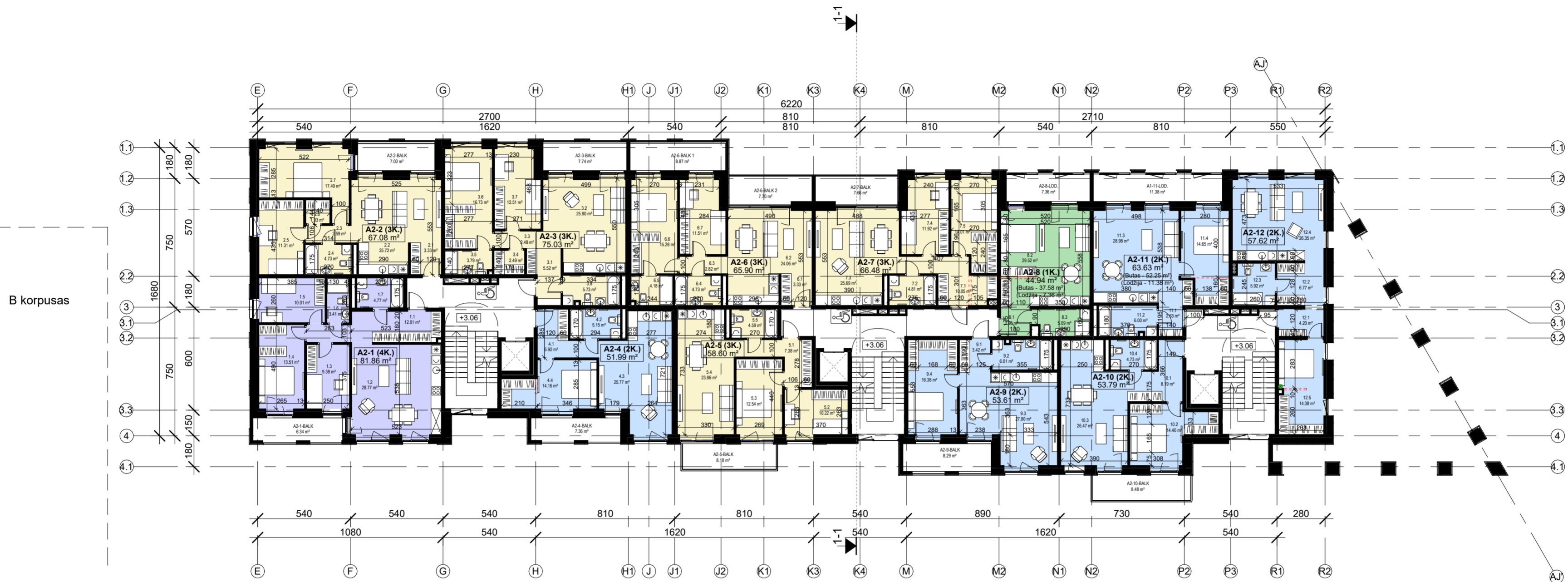
- PASTABOS
1. Matmenys pateikti centimetrais;
 2. Aukščių atitiktas nateiktis metrais



D korpusas

0		2025-10		Užsakovo tvirtinimui, projektini u pasiūlymų viešinimui	
LAIDA		DATA		LAIDOS STATUSAS: KEITIMO PRIEŽASTIS (JEI TAIKOMA)	
Atestato Nr.	50016	PV	N.Šimkevičienė	2025-01	Projekto numeris: 2106 Projekto pavadinimas: Gyvenamojo (daugiabučio) namo Pelesos g. 3, Vilnius Statybos projektas Statybos rūšis: Nauja statyba
		PV asist.	I.Šinkūnas		
A1187	PDV	D.ČEPUKAS		Objektas: Daugiabustis gyvenamasis namas Kategorija: Ypatingas statinys Apsaugos zona: VILNIAUS SENAMIESTIS (U.O.K. 16073) BRĖŽINIO PAVADINIMAS: M 1 : 200 1 aukšto planas	LAIDA 0
	ARCH	E. JANUŠEVIČIUS			
	ARCH	O. VASILEVSKAJA			
Kalba	Statytojas: UAB "MN projektas"			DOKUMENTO ŽYMUO: 2106-PP-SA-AA-1-01	LAPAS 1
LT					LAPŲ 1

A korpusas



Antro aukšto planas

2 aukšto patalpos		
Nr.	Patalpos pavadinimas	Plotas
A2-1 (4K.)		
1.1	Koridorius	12.01 m ²
1.2	Svetainė / virtuvė	28.77 m ²
1.3	Miegamasis	9.38 m ²
1.4	Miegamasis	13.51 m ²
1.5	Miegamasis	10.01 m ²
1.6	San. mazgas	3.41 m ²
1.7	San. mazgas	4.77 m ²
		81.86 m ²
A2-2 (3K.)		
2.1	Koridorius	3.33 m ²
2.2	Svetainė / virtuvė	25.72 m ²
2.3	Koridorius	2.59 m ²
2.4	San. mazgas	4.73 m ²
2.5	Miegamasis	11.31 m ²
2.6	Sandėliukas	1.93 m ²
2.7	Miegamasis	17.49 m ²
		67.08 m ²
A2-3 (3K.)		
3.1	Koridorius	5.52 m ²
3.2	Svetainė / virtuvė	25.80 m ²
3.3	Koridorius	2.48 m ²
3.4	Sandėliukas	2.49 m ²
3.5	San. mazgas	3.79 m ²
3.6	Miegamasis	16.73 m ²
3.7	Miegamasis	12.51 m ²
3.8	San. mazgas	5.73 m ²
		75.03 m ²
A2-4 (2K.)		
4.1	Koridorius	6.92 m ²
4.2	San. mazgas	5.15 m ²
4.3	Svetainė / virtuvė	25.77 m ²
4.4	Miegamasis	14.16 m ²
		51.99 m ²

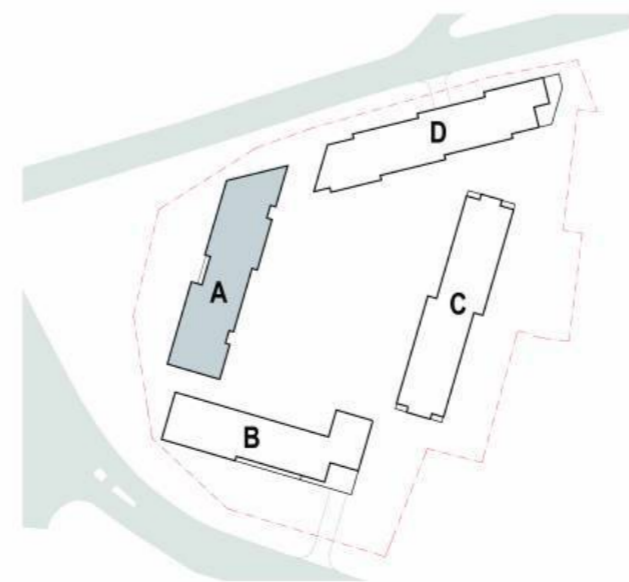
2 aukšto patalpos		
Nr.	Patalpos pavadinimas	Plotas
A2-5 (3K.)		
5.1	Koridorius	7.38 m ²
5.2	Miegamasis	10.22 m ²
5.3	Miegamasis	12.54 m ²
5.4	Svetainė / virtuvė	23.86 m ²
5.5	San. mazgas	4.59 m ²
		58.60 m ²
A2-6 (3K.)		
6.1	Koridorius	3.33 m ²
6.2	Svetainė / virtuvė	24.06 m ²
6.3	Koridorius	2.82 m ²
6.4	San. mazgas	4.73 m ²
6.5	San. mazgas	4.18 m ²
6.6	Miegamasis	15.28 m ²
6.7	Miegamasis	11.51 m ²
		65.90 m ²
A2-7 (3K.)		
7.1	Koridorius	10.05 m ²
7.2	San. mazgas	4.81 m ²
7.3	Svetainė / virtuvė	25.69 m ²
7.4	Miegamasis	11.92 m ²
7.5	Miegamasis	14.01 m ²
		66.48 m ²
A2-8 (1K.)		
8.1	Koridorius	2.98 m ²
8.2	Svetainė / virtuvė	29.52 m ²
8.3	San. mazgas	5.08 m ²
		37.58 m ²
A2-8-LOD. Lodžija		7.36 m ²
		7.36 m ²

2 aukšto patalpos		
Nr.	Patalpos pavadinimas	Plotas
A2-9 (2K.)		
9.1	Koridorius	3.42 m ²
9.2	San. mazgas	6.01 m ²
9.3	Svetainė / virtuvė	27.80 m ²
9.4	Miegamasis	16.38 m ²
		53.61 m ²
A2-10 (2K.)		
10.1	Koridorius	8.19 m ²
10.2	Miegamasis	14.40 m ²
10.3	Svetainė / virtuvė	26.47 m ²
10.4	San. mazgas	4.73 m ²
		53.79 m ²
A2-11 (2K.)		
11.1	Koridorius	2.63 m ²
11.2	San. mazgas	5.00 m ²
11.3	Svetainė / virtuvė	26.98 m ²
11.4	Miegamasis	14.65 m ²
		52.25 m ²
A1-11-LOD. Lodžija		11.38 m ²
		11.38 m ²
A2-12 (2K.)		
12.1	Koridorius	4.20 m ²
12.2	Koridorius	6.77 m ²
12.3	San. mazgas	5.92 m ²
12.4	Svetainė / virtuvė	26.35 m ²
12.5	Miegamasis	14.38 m ²
		57.62 m ²
Bendras aukšto plotas:		740.53 m²

Ploto paskirtis

- 1-o k. butas
- 2-jų k. butas
- 3-jų k. butas
- 4-jų k. butas

- PASTABOS
1. Matmenys pateikti centimetrais;
 2. Aukščių altitudės pateiktos metrais.



D korpusas

0	2025-10	Užsakovo tvirtinimui, projektini u pasiūlymų viešinimui	
LAIDA	DATA	LAIDOS STATUSAS: KEITIMO PRIEŽASTIS (JEI TAIKOMA)	
Atestato Nr.	50016	PV	N.Šimkevičienė
		PV asist.	I.Šinkūnas
		2025-01	Objektas: Daugiabustis gyvenamasis namas
			Kategorija: Ypatingas statinys
			Apsaugos zona: VILNIAUS SENAMIESTIS (U.O.K. 16073)
			BRĖŽINIO PAVADINIMAS: M 1 : 200
			2 aukšto planas
A1187	PDV	D. ČEPUKAS	DOKUMENTO ŽYMUO: 2106-PP-SA-AA-1-02
	ARCH	E. JANUŠEVICIUS	
	ARCH	O. VASILEVSKAJA	
	ARCH	S. STONKUS	
Kalba	Statytojas:	UAB "MN projektas"	
LT		LAPAS	LAPŲ
		1	1



UAB „MN projektas“
Laisvės pr. 3, 04215 Vilnius
Tel.: +37052105330
El. paštas: merko@merko.lt
www.merko.lt



LUKIŠKIŲ G. 3
VILNIUS, LT-01108
TEL./FAKS: +370 5 2610501

A korpusas



Tipinio (3-4-5-6) aukšto planas

4 aukšto patalpos		
Nr.	Patalpos pavadinimas	Plotas
A4-1 (4K.)		
1.1	Koridorius	12.01
1.2	Svetainė / virtuvė	28.77
1.3	Miegamasis	9.38
1.4	Miegamasis	13.51
1.5	Miegamasis	10.01
1.6	San. mazgas	3.41
1.7	San. mazgas	4.77
		81.86
A4-2 (3K.)		
2.1	Koridorius	3.33
2.2	Svetainė / virtuvė	25.65
2.3	Koridorius	2.65
2.4	San. mazgas	4.73
2.5	Miegamasis	11.31
2.6	Sandėliukas	1.93
2.7	Miegamasis	17.72
		67.31
A4-3 (3K.)		
3.1	Koridorius	5.57
3.2	Koridorius	2.48
3.3	Sandėliukas	2.49
3.4	San. mazgas	3.83
3.5	Miegamasis	16.94
3.6	Miegamasis	12.54
3.7	Svetainė / virtuvė	25.64
3.8	San. mazgas	5.73
		75.20
A4-4 (2K.)		
4.1	Koridorius	6.92
4.2	San. mazgas	5.15
4.3	Svetainė / virtuvė	25.77
4.4	Miegamasis	10.49
		48.32

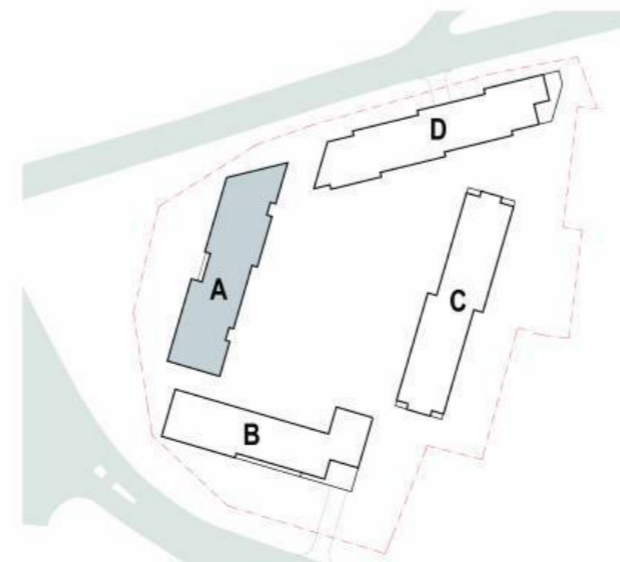
4 aukšto patalpos		
Nr.	Patalpos pavadinimas	Plotas
A4-5 (3K.)		
5.1	Koridorius	7.38
5.2	Miegamasis	10.22
5.3	Miegamasis	12.48
5.4	Svetainė / virtuvė	23.82
5.5	San. mazgas	4.59
		58.50
A4-6 (3K.)		
6.1	Koridorius	3.33
6.2	Svetainė / virtuvė	24.06
6.3	Koridorius	2.82
6.4	San. mazgas	4.73
6.5	San. mazgas	4.18
6.6	Miegamasis	15.28
6.7	Miegamasis	11.57
		65.95
A4-7 (3K.)		
7.1	Koridorius	10.05
7.2	San. mazgas	4.81
7.3	Svetainė / virtuvė	25.69
7.4	Miegamasis	12.01
7.5	Miegamasis	14.05
		66.61
A4-8 (1K.)		
8.1	Koridorius	2.99
8.2	Svetainė / virtuvė	29.52
8.3	San. mazgas	5.09
		37.58
A4-9 (2K.)		
9.1	Koridorius	3.42
9.2	San. mazgas	6.01
9.4	Miegamasis	16.38
10.3	Svetainė / virtuvė	27.80
		53.61

4 aukšto patalpos		
Nr.	Patalpos pavadinimas	Plotas
A4-10 (2K.)		
10.1	Koridorius	8.19
10.2	Miegamasis	11.63
10.3	Svetainė / virtuvė	26.47
10.4	San. mazgas	4.73
		51.02
A4-11 (2K.)		
11.1	Koridorius	2.63
11.2	San. mazgas	6.00
11.3	Svetainė / virtuvė	28.98
11.4	Miegamasis	14.65
		52.25
A4-12 (2K.)		
12.1	Koridorius	6.90
12.2	San. mazgas	5.49
12.3	Svetainė / virtuvė	15.16
12.4	Miegamasis	15.16
		54.62
A4-13 (3K.)		
13.1	Koridorius	4.87
13.2	San. mazgas	4.85
13.3	Svetainė / virtuvė	36.10
13.4	Miegamasis	15.13
13.5	Miegamasis	14.43
		75.38
Bendras aukšto plotas:		788.20

Ploto paskirtis

- 1-o k. butas
- 2-jų k. butas
- 3-jų k. butas
- 4-jų k. butas

- PASTABOS
1. Matmenys pateikti centimetrais;
 2. Aukščių altitudės pateiktos metrais.



D korpusas

0	2025-10	Užsakovo tvirtinimui, projektini u pasiūlymų viešinimui	
LAIDA	DATA	LAIDOS STATUSAS: KEITIMO PRIEŽASTIS (JET TAIKOMA)	
Atestato Nr.	50016	PV	N.Šimkevičienė
		PV asist.	I.Šinkūnas
			2025-01
A1187	PDV	D. ČEPUKAS	
	ARCH	E. JANUŠEVIČIUS	
	ARCH	O. VASILEVSKAJA	
	ARCH	S. STONKUS	
Kalba	Statytojas:		DOKUMENTO ŽYMUO:
LT	UAB "MN projektas"		2106-PP-SA-AA1-03
		LAPAS	LAPŲ
		1	1

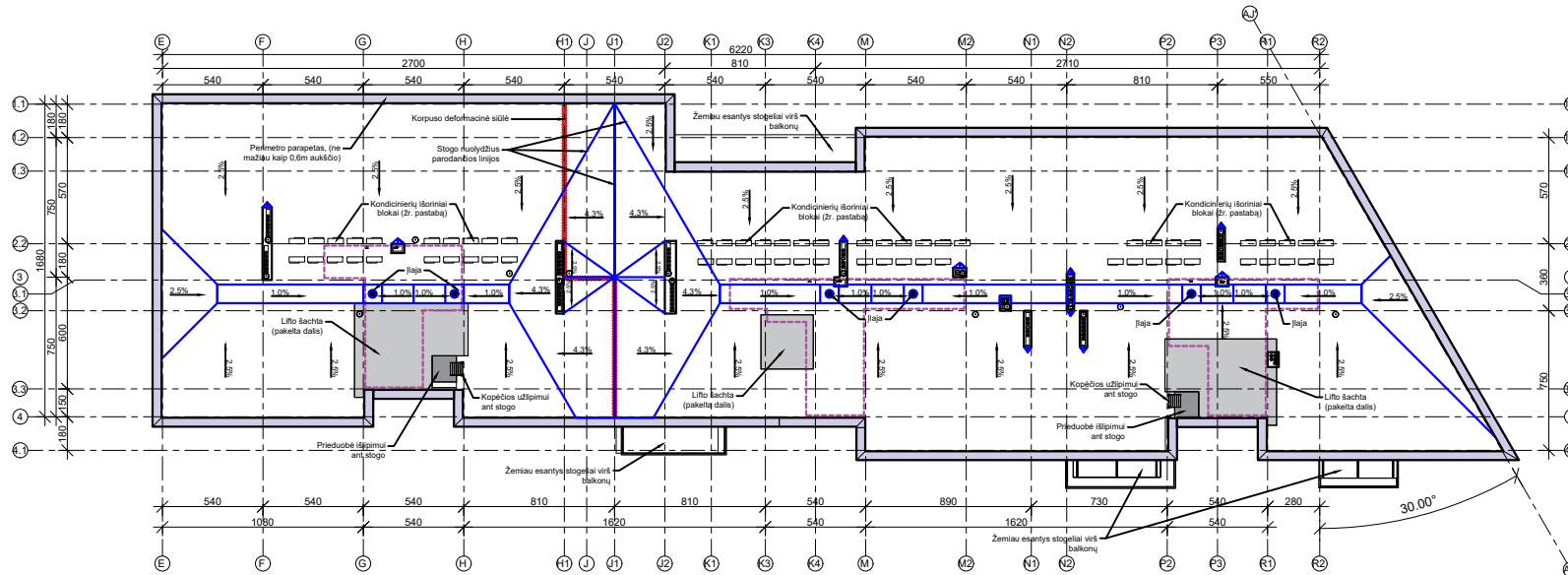
Projekto numeris: 2106
 Projekto pavadinimas:
Gyvenamojo (daugiabučio) namo
Pelesos g. 3, Vilnius Statybos projektas
 Statybos rūšis: Nauja statyba

Objektas: Daugiabustis gyvenamasis namas
 Kategorija: Ypatingas statinys
 Apsaugos zona: VILNIAUS SENAMIESTIS (U.O.K. 16073)

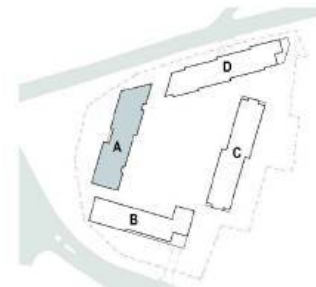
BRĘŽINIO PAVADINIMAS:
 M 1 : 200

Tipinio aukšto planas

A korpusas



- PASTABOS
1. Matmenys pateikti centimetrais;
 2. Aukščių atitūdes pateiktos metrais.
 3. Parapetų aukščius žr. fasadų brėžiniuose.
 4. Žemiau stogo esantys stogeliai projektuojami su nuolydžiu nuo sienos, be papildomos vandens surinkimo sistemos, analogiškai kaip ir balkonai.
 5. Lifto šachtos vidaus "svarus" aukštis iki konstrukcijos suprojektuotas +300mm aukščio. Atitinkamai stogo viršaus (su apšiltinimu) aukštis bus +4700mm. Visos lifto šachtos bus iškilusios virš stogo dangos +450 - +500mm virš stogo dangos. Lifto šachtos neviršys max. galimo pastatų aukščio.
 6. Stogo nuolydžiai suprojektuoti vertinant, kad stogo dangą bus ruloninės bituminės dangos tipo, atitinkamai nuolydžiai turi būti ne mažesni nei 2,5% (2,5cm vieno metro atstume).



0	2025-09	Užsakovo tvirtinimui, projektinių pasiūlymų viešinimui	
LAIDA	DATA	LAIDOS STATUSAS, KEITIMO PRĖŽASTIS (JEI TAKOMA)	
Atestato Nr.		UAB „MN projektas“ Laisvės pr. 3, 04215 Vilnius Tel.: +3702160330 El. paštas: merko@merko.lt www.merko.lt	Projekto numeris: 2106 Projekto pavadinimas: Gyvenamojo (daugiabučio) namo Pelesos g. 3, Vilnius Statybos projektas Statybos rūšis: Nauja statyba
50016	PV	N.Šimkevičienė	2025-01
	PV asist.	I.Šinkūnas	
			Objektas: Daugiabustis gyvenamasis namas Kategorija: Ypatingas statinys Apsaugos zona: VILNIAUS SENAMIESTIS (U.O.K. 16073)
			BREŽINIO PAVADINIMAS: M 1 : 200
A1187	PDV	D. ČEPURNA	LAIDA 0
	ARCH	E. JANUŠEVČIUS	
	ARCH	O. VASILEVSKAJA	
	ARCH	S. STONKUS	Stogo planas
Kaiba	Statytojas:	UAB "MN projektas"	
LT			LAPAS 1
			LAPŲ 1

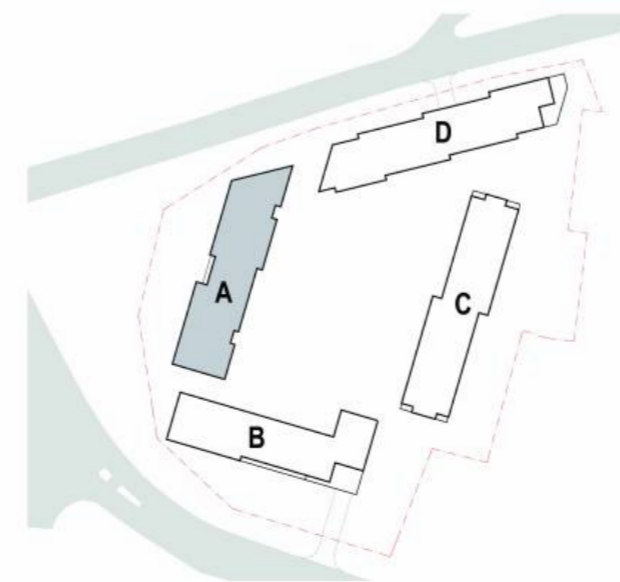
A korpusas



FASADŲ APDAILOS SUTARTINIAI ŽYMĖJIMAI		
NR.	ŽYMĖJIMAS	MEDŽIAGOS PAVADINIMAS
1		Fasado apdaila - Gelsvos spalvos klinkerio plytos (tipas tikslinamas TDP stadijoje)
2		Fasado apdaila - Pigmentuotas arba dažytas išorinis betono sluoksnis. Spalva - rusva (tipas tikslinamas TDP stadijoje)
3		Fasado apdaila - Pigmentuotas arba dažytas išorinis betono sluoksnis. Spalva - gelsva (tipas tikslinamas TDP stadijoje)
4		Fasado apdaila - Pigmentuotas arba dažytas išorinis betono sluoksnis su matrica -Reckli. Spalva - pilka (tipas tikslinamas TDP stadijoje)
5		Fasado apdaila - Pigmentuotas arba dažytas išorinis betono sluoksnis. Spalva - pilka (tipas tikslinamas TDP stadijoje)
6		Fasado elementai - skardos lankstiniai.
7		Fasado elementai - Lango profiliai (L,LV)
8		Fasado elementai - Lauko durys (LD)
9		Fasado elementai - Stikliniai tuėkliai (TL)
10		Fasado elementai - Tuėkliai (TL)
11		Fasado elementai - Balkono atitvaras (BA)
12		Fasado elementai - Vedinimo grotelės (LG)

PASTABOS
 1. Matmenys pateikti centimetrais;
 2. Aukščių altitudės pateiktos metrais.

PASTABA: Visos spalvos nurodytos preliminarinos, bus tikslinamos TDP stadijoje ir dar vėliau statybos metu, padarius realaus dydžio pavyzdžius statybos aikštėje ir atrenkant tinkamus spalvų derinius.



0		2025-10		Užsakovo tvirtinimui, projektini ū pasiūlymū viešinimui		
LAIDA		DATA		LAIDOS STATUSAS: KEITIMO PRIEŽASTIS (JEI TAIKOMA)		
Atestato Nr.	50016	PV	N.Šimkevičienė	2025-01	Projekto numeris: 2106 Projekto pavadinimas: Gyvenamojo (daugiabučio) namo Pelesos g. 3, Vilnius Statybos projektas Statybos rūšis: Nauja statyba	
		PV asist.	I.Šinkūnas			
A1187	PDV	D. ČEPURNA		Objektas: Daugiabustis gyvenamasis namas Kategorija: Ypatingas statinys Apsaugos zona: VILNIAUS SENAMIESTIS (U.O.K. 16073) BRĖŽINIO PAVADINIMAS: M 1 : 200 Fasadas tarp ašiū E-R2	LAIDA 0	
	ARCH	E. JANUŠEVIČIUS				
	ARCH	O. VASILEVSKAJA				
	ARCH	S. STONKUS				
Kalba	Statytojas:		DOKUMENTO ŽYMUO:		LAPAS	LAPŪ
LT	UAB "MN projektas"		2106-PP-SA-AA3-01		1	1

A korpusas

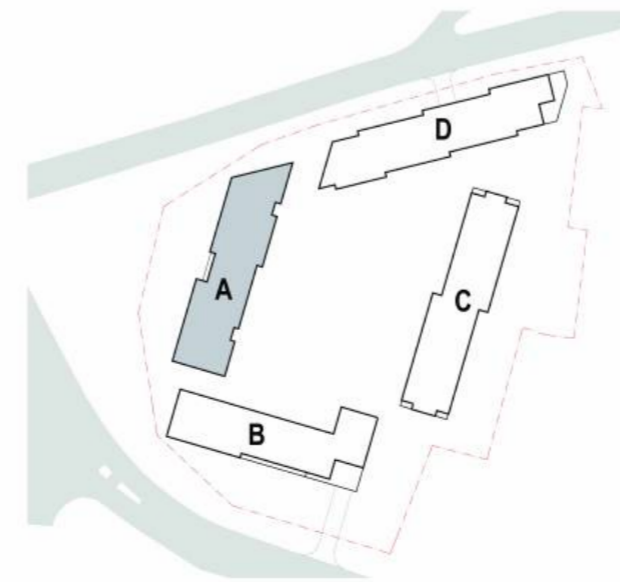


FASADŲ APDAILOS SUTARTINIAI ŽYMĖJIMAI

NR.	ŽYMĖJIMAS	MEDŽIAGOS PAVADINIMAS
1		Fasado apdaila - Gelsvos spalvos klinkerio plytos (tipas tikslinamas TDP stadijoje)
2		Fasado apdaila - Pigmentuotas arba dažytas išorinis betono sluoksnis. Spalva - rusva (tipas tikslinamas TDP stadijoje)
3		Fasado apdaila - Pigmentuotas arba dažytas išorinis betono sluoksnis. Spalva - gelsva (tipas tikslinamas TDP stadijoje)
4		Fasado apdaila - Pigmentuotas arba dažytas išorinis betono sluoksnis su matrica -Reckli. Spalva - pilka (tipas tikslinamas TDP stadijoje)
5		Fasado apdaila - Pigmentuotas arba dažytas išorinis betono sluoksnis. Spalva - pilka (tipas tikslinamas TDP stadijoje)
6		Fasado elementai - skardos lankstiniai.
7		Fasado elementai - Lango profiliai (L, LV)
8		Fasado elementai - Lauko durys (LD)
9		Fasado elementai - Stikliniai tuėkliai (TL)
10		Fasado elementai - Tuėkliai (TL)
11		Fasado elementai - Balkonų atitvaros (BA)
12		Fasado elementai - Vėdinimo grotelės (LG)

PASTABOS
1. Matmenys pateikti centimetrais;
2. Aukščių altitudės pateiktos metrais.

PASTABA: Visos spalvos nurodytos preliminaros, bus tikslinamos TDP stadijoje ir dar vėliau statybos metu, padarius realaus dydžio pavyzdžius statybos aikštelėje ir atrenkant tinkamus spalvų derinius.



0	2025-10	Užsakovo tvirtinimui, projektini ū pasiūlymų viešinimui
LAIDA	DATA	LAIDOS STATUSAS: KEITIMO PRIEŽASTIS (JET TAIKOMA)

Atestato Nr. 50016	PV	N.Šimkevičienė	2025-01	Projekto numeris: 2106 Projekto pavadinimas: Gyvenamojo (daugiabučio) namo Pelesos g. 3, Vilnius Statybos projektas Statybos rūšis: Nauja statyba
	PV asist.	I.Šinkūnas		
A1187	PDV	D.ČEPUKAS		BREŽINIO PAVADINIMAS: M 1 : 200 Fasadas tarp ašių R2-E
	ARCH	E. JANUŠEVIČIUS		
	ARCH	O. VASILEVSKAJA		
Kaiba LT	Statytojas:	UAB "MN projektas"		DOKUMENTO ŽYMUO: 2106-PP-SA-AA3-02
				LAPAS 1
				LAPŲ 1

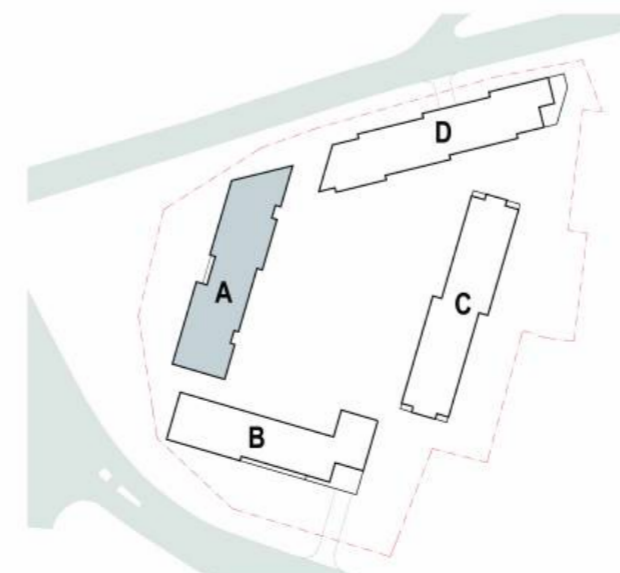
A korpusas



FASADŲ APDAILOS SUTARTINIAI ŽYMĖJIMAI		
NR.	ŽYMĖJIMAS	MEDŽIAGOS PAVADINIMAS
1		Fasado apdaila - Gelsvos spalvos klinkerio plytos (tipas tikslinamas TDP stadijoje)
2		Fasado apdaila - Pigmentuotas arba dažytas išorinis betono sluoksnis. Spalva - rusva (tipas tikslinamas TDP stadijoje)
3		Fasado apdaila - Pigmentuotas arba dažytas išorinis betono sluoksnis. Spalva - gelsva (tipas tikslinamas TDP stadijoje)
4		Fasado apdaila - Pigmentuotas arba dažytas išorinis betono sluoksnis su matrica -Reckli. Spalva - pilka (tipas tikslinamas TDP stadijoje)
5		Fasado apdaila - Pigmentuotas arba dažytas išorinis betono sluoksnis. Spalva - pilka (tipas tikslinamas TDP stadijoje)
6		Fasado elementai - skardos lankstiniai.
7		Fasado elementai - Lango profiliai (L,LV)
8		Fasado elementai - Lauko durys (LD)
9		Fasado elementai - Stikliniai tuėkliai (TL)
10		Fasado elementai - Tuėkliai (TL)
11		Fasado elementai - Balkonų atitvaros (BA)
12		Fasado elementai - Vėdinimo grotelės (LG)

PASTABOS
 1. Matmenys pateikti centimetrais;
 2. Aukščių altitudės pateiktos metrais.

PASTABA: Visos spalvos nurodytos preliminaros, bus tikslinamos TDP stadijoje ir dar vėliau statybos metu, padarius realaus dydžio pavyzdžius statybos aikštelėje ir atrenkant tinkamus spalvų derinius.



0	2025-10	Užsakovo tvirtinimui, projektini ū pasiūlymų viešinimui	
LAIDA	DATA	LAIDOS STATUSAS: KEITIMO PRIEŽASTIS (JETAIKOMA)	
Atestato Nr.	50016	PV	N.Šimkevičienė
		PV asist.	I.Šinkūnas
A1187	PDV	D. ČEPUKAS	
	ARCH	E. JANUŠEVIČIUS	
	ARCH	O. VASILEVSKAJA	
	ARCH	S. STONKUS	
Kalba	LT	UAB "MN projektas"	
Projekto numeris: 2106		Projekto pavadinimas: Gyvenamojo (daugiabučio) namo Pelesos g. 3, Vilnius Statybos projektas	
Statybos rūšis: Nauja statyba		Objektas: Daugiabustis gyvenamasis namas	
Kategorija: Ypatingas statinys		Apsaugos zona: VILNIAUS SENAMIESTIS (U.O.K. 16073)	
BREŽINIO PAVADINIMAS: M 1 : 200		Fasadai tarp ašių 1.1-4 ir 4.1-1.2	
DOKUMENTO ŽYMUO: 2106-PP-SA-AA3-03		LAPAS	LAPŲ
		1	1

B korpusas

1 aukšto antresolės planas



Pirmo aukšto planas

1 aukšto patalpos		
Nr.	Patalpos pavadinimas	Plotas
B1-1 (ST.)		
1.1	Koridorius	3.99 m ²
1.2	Svetainė / virtuvė	35.91 m ²
1.3	San. mazgas	4.95 m ²
1.4	Antresolė	25.23 m ²
B1-2 (ST.)		
2.1	Koridorius	3.36 m ²
2.2	Svetainė / virtuvė	34.66 m ²
2.3	San. mazgas	4.71 m ²
2.4	Antresolė	63.88 m ²
B1-3 (ST.)		
3.1	Koridorius	2.55 m ²
3.2	San. mazgas	4.61 m ²
3.3	Svetainė / virtuvė	17.43 m ²
3.4	Antresolė	14.10 m ²
B1-4 (4K.)		
4.1	Holas	7.23 m ²
4.2	Koridorius	3.91 m ²
4.3	San. mazgas	4.07 m ²
4.4	Miegamasis	13.24 m ²
4.5	Svetainė / virtuvė	31.39 m ²
4.6	Miegamasis	10.08 m ²
4.7	Miegamasis	10.08 m ²
4.8	San. mazgas	4.87 m ²

1 aukšto patalpos		
Nr.	Patalpos pavadinimas	Plotas
B1-5 (3K.)		
5.1	Koridorius	8.00 m ²
5.2	San. mazgas	5.03 m ²
5.3	Miegamasis	13.01 m ²
5.4	Miegamasis	12.33 m ²
5.5	Svetainė / virtuvė	25.72 m ²
5.6	Sandėliukas	2.20 m ²
B1-6 (ST.)		
6.1	Koridorius	2.66 m ²
6.2	San. mazgas	4.61 m ²
6.3	Svetainė / virtuvė	17.79 m ²
6.4	Antresolė	14.31 m ²
B1-K1		
K1.1	Komercinės paskirties patalpos	60.71 m ²
K1.2	San. mazgas	5.03 m ²
B1-K2		
K2.1	Komercinės paskirties patalpos	35.90 m ²
K2.2	San. mazgas	3.98 m ²
B1-K3		
K3.1	Komercinės paskirties patalpos	32.15 m ²
K3.2	San. mazgas	3.98 m ²

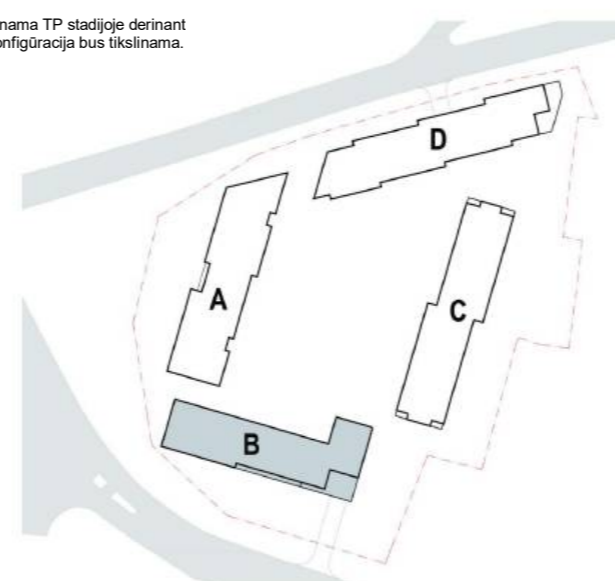
1 aukšto patalpos		
Nr.	Patalpos pavadinimas	Plotas
B1-K4		
K4.1	Komercinės paskirties patalpos	49.43 m ²
K4.2	San. mazgas	5.15 m ²
B1-K5		
K5.1	Komercinės paskirties patalpos	35.82 m ²
K5.2	San. mazgas	4.71 m ²
B1-K6		
K6.2	San. mazgas	4.50 m ²
K6.1	Komercinės paskirties patalpos	73.11 m ²
B1-K7		
K7.1	Komercinės paskirties patalpos	84.29 m ²
K7.2	San. mazgas	4.40 m ²
Bendras naudojimo erdvė		
B1-KOR 1	Koridorius	5.85 m ²
B1-KOR 2	Koridorius	24.57 m ²
B1-KOR 3	Koridorius	5.71 m ²
B1-KOR 4	Koridorius	20.03 m ²
B1-KOR 5	Koridorius	5.71 m ²
B1-KOR 6	Koridorius	23.90 m ²
B1-KOR 7	Koridorius	6.11 m ²
Bendras aukšto plotas:		
		858.17 m ²

Ploto paskirtis

- 3-jų k. butas
- 4-ių k. butas
- Bendro naudojimo patalpos
- Komercinė/Paslaugų paskirties
- Komercinės paskirties patalpos
- Pagalbinės patalpos

PASTABA 1. Laiptų konstrukcija tikslinama TP stadijoje derinant su interjero projektu. Konstrukcija ir konfigūracija bus tikslinama.

PASTABOS
1. Matmenys pateiktas
2. Aukščių atitiktis



0	2025-10	Užsakovo tvirtinimui, projektinių pasiūlymų viešinimui
LAIDA	DATA	LAIDOS STATUSAS. KEITIMO PRIEŽASTIS (JEI TAIKOMA)

Atestato Nr. 50016	PV	N.Šimkevičienė	2025-01	Projekto numeris: 2106 Projekto pavadinimas: Gyvenamojo (daugiabučio) namo Pelesos g. 3, Vilnius Statybos projektas Statybos rūšis: Nauja statyba
	PV asist.	I.Šinkūnas		
A1187	PDV	D.ČEPUKAS		BREŽINIO PAVADINIMAS: M 1 : 200 1 aukšto planas. Antresolės planas
	ARCH	E. JANUŠEVIČIUS		
	ARCH	O. VASILEVSKAJA		
Kalba LT	Statytojas:	UAB "MN projektas"		DOKUMENTO ŽYMUO: 2106-PP-SA-BA1-01
				LAPAS 1
				LAPŲ 1

B korpusas



Antro aukšto planas

Pirmo aukšto planas

2 aukšto patalpos		
Nr.	Patalpos pavadinimas	Plotas
B2-1 (3K.)		
1.1	Holas	7.13 m ²
1.2	Miegamasis	18.53 m ²
1.3	Svetainė / virtuvė	26.37 m ²
1.4	Koridorius	2.20 m ²
1.5	San. mazgas	4.88 m ²
1.6	Miegamasis	11.86 m ²
B2-2 (2K.)		
2.1	Holas	2.88 m ²
2.2	San. mazgas	5.13 m ²
2.3	Svetainė / virtuvė	25.22 m ²
B2-3 (3K.)		
3.1	Koridorius	3.01 m ²
3.2	Svetainė / virtuvė	19.32 m ²
3.3	Miegamasis	12.87 m ²
3.4	San. mazgas	4.64 m ²
B2-4 (2K.)		
4.1	Koridorius	10.26 m ²
4.2	Miegamasis	15.89 m ²
4.3	Svetainė / virtuvė	30.59 m ²
4.4	San. mazgas	4.73 m ²
B2-5 (3K.)		
5.1	Koridorius	7.65 m ²
5.2	San. mazgas	4.73 m ²
5.3	Svetainė / virtuvė	29.85 m ²
5.4	Miegamasis	16.21 m ²
5.5	Miegamasis	11.56 m ²
B2-6 (3K.)		
6.1	Holas	6.68 m ²
6.2	Miegamasis	16.64 m ²
6.3	Svetainė / virtuvė	22.68 m ²
6.4	Koridorius	2.20 m ²
6.5	San. mazgas	5.04 m ²
6.6	Miegamasis	12.11 m ²
B2-7 (3K.)		
7.1	Holas	5.99 m ²
7.2	San. mazgas	5.48 m ²
7.3	Miegamasis	12.59 m ²
7.4	Miegamasis	8.11 m ²
7.5	Svetainė / virtuvė	21.16 m ²
B2-8 (3K.)		
8.1	Holas	4.10 m ²
8.2	Koridorius	4.73 m ²
8.3	Sandėliukas	5.42 m ²
8.4	Miegamasis	12.84 m ²
8.5	Miegamasis	13.90 m ²
8.6	San. mazgas	4.02 m ²
8.7	San. mazgas	4.37 m ²
8.8	Svetainė / virtuvė	30.87 m ²
B2-9 (4K.)		
9.1	Koridorius	12.42 m ²
9.2	San. mazgas	3.23 m ²
9.3	Sandėliukas	2.96 m ²
9.4	Miegamasis	13.82 m ²
9.5	Svetainė / virtuvė	31.39 m ²
9.6	Miegamasis	10.08 m ²
9.7	Miegamasis	10.08 m ²
9.8	San. mazgas	4.69 m ²
Bendras aukšto plotas:		
		801.67 m ²

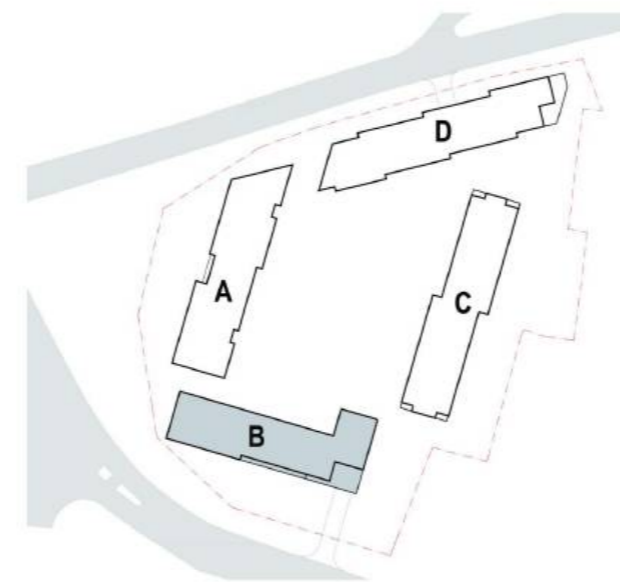
2 aukšto patalpos		
Nr.	Patalpos pavadinimas	Plotas
B2-10 (3K.)		
10.1	Koridorius	7.83 m ²
10.2	San. mazgas	5.48 m ²
10.3	Miegamasis	14.57 m ²
10.4	Miegamasis	12.42 m ²
10.5	Svetainė / virtuvė	25.53 m ²
B2-11 (3K.)		
11.1	Holas	4.78 m ²
11.2	San. mazgas	4.41 m ²
11.3	Miegamasis	15.41 m ²
11.4	Miegamasis	11.02 m ²
11.5	Svetainė / virtuvė	25.17 m ²
B2-12 (2K.)		
12.1	Holas	3.61 m ²
12.2	San. mazgas	5.00 m ²
12.3	Svetainė / virtuvė	24.87 m ²
12.4	Miegamasis	19.33 m ²
B2-13 (3K.)		
13.1	Holas	6.06 m ²
13.2	Koridorius	2.20 m ²
13.3	Miegamasis	11.79 m ²
13.4	San. mazgas	5.13 m ²
13.5	Svetainė / virtuvė	24.26 m ²
13.6	Miegamasis	10.71 m ²
Bendras aukšto plotas:		
		801.67 m ²

2 aukšto patalpos		
Nr.	Patalpos pavadinimas	Plotas
B2-14 (3K.)		
14.1	Holas	4.78 m ²
14.2	San. mazgas	4.41 m ²
14.3	Miegamasis	15.41 m ²
14.4	Miegamasis	11.02 m ²
14.5	Svetainė / virtuvė	25.17 m ²
B2-15 (3K.)		
15.1	Holas	4.78 m ²
15.2	San. mazgas	4.41 m ²
15.3	Miegamasis	15.41 m ²
15.4	Miegamasis	11.02 m ²
15.5	Svetainė / virtuvė	25.17 m ²
B2-16 (3K.)		
16.1	Holas	4.78 m ²
16.2	San. mazgas	4.41 m ²
16.3	Miegamasis	15.41 m ²
16.4	Miegamasis	11.02 m ²
16.5	Svetainė / virtuvė	25.17 m ²
Bendras aukšto plotas:		
		801.67 m ²

Ploto paskirtis

- 1-o k. butas
- 2-jų k. butas
- 3-jų k. butas
- 4-ių k. butas

PASTABOS
1. Matmenys pateik
2. Aukščių altitudės



0		2025-10		Užsakovo tvirtinimui, projektinių pasiūlymų viešinimui	
LAIDA		DATA		LAIDOS STATUSAS. KEITIMO PRIEŽASTIS (JEI TAIKOMA)	
Atestato Nr.	50016	PV	N.Šimkevičienė	2025-01	Projekto numeris: 2106 Projekto pavadinimas: Gyvenamojo (daugiabučio) namo Pelesos g. 3, Vilnius Statybos projektas Statybos rūšis: Nauja statyba
		PV asist.	I.Šinkūnas		
A1187	PDV	D. ČEPUKAS			Objektas: Daugiabustis gyvenamasis namas Kategorija: Ypatingas statinys Apsaugos zona: VILNIAUS SENAMIESTIS (U.O.K. 16073) BREŽINIO PAVADINIMAS: M 1 : 200 2 aukšto planas
	ARCH	E. JANUŠEVIČIUS			
	ARCH	O. VASILEVSKAJA			
Kalba	LT	Statytojas:	UAB "MN projektas"	DOKUMENTO ŽYMUO:	2106-PP-SA-BA1-02
				LAPAS	LAPŲ
				1	1

B korpusas



Trečio aukšto planas

3 aukšto patalpos

Nr.	Patalpos pavadinimas	Plotas
B3-1 (3K.)		
1.1	Koridorius	7.14 m ²
1.2	Miegamasis	18.53 m ²
1.3	Svetainė / virtuvė	26.35 m ²
1.4	Koridorius	2.20 m ²
1.5	San. mazgas	4.89 m ²
1.6	Miegamasis	11.89 m ²
		70.99 m ²

B3-2 (1K.)		
2.1	Holas	2.88 m ²
2.2	San. mazgas	5.13 m ²
2.3	Svetainė / virtuvė	25.22 m ²
		33.23 m ²

B3-3 (2K.)		
3.1	Koridorius	3.01 m ²
3.2	San. mazgas	4.64 m ²
3.3	Svetainė / virtuvė	18.35 m ²
3.4	Miegamasis	12.87 m ²
		38.87 m ²

B3-4 (2K.)		
4.1	Koridorius	10.26 m ²
4.2	Miegamasis	15.89 m ²
4.3	Svetainė / virtuvė	30.59 m ²
4.4	San. mazgas	4.73 m ²
		61.46 m ²

B3-5 (3K.)		
5.1	Koridorius	7.65 m ²
5.2	San. mazgas	4.73 m ²
5.3	Svetainė / virtuvė	29.85 m ²
5.4	Miegamasis	16.21 m ²
5.5	Miegamasis	11.56 m ²
		70.00 m ²

3 aukšto patalpos

Nr.	Patalpos pavadinimas	Plotas
B3-6 (3K.)		
6.1	Holas	6.68 m ²
6.2	Miegamasis	16.74 m ²
6.3	Svetainė / virtuvė	22.68 m ²
6.4	San. mazgas	5.04 m ²
6.5	Miegamasis	12.11 m ²
6.6	Koridorius	2.20 m ²
		65.45 m ²

B3-7 (3K.)		
7.1	Holas	5.99 m ²
7.2	San. mazgas	5.48 m ²
7.3	Miegamasis	12.59 m ²
7.4	Miegamasis	8.11 m ²
7.5	Svetainė / virtuvė	21.16 m ²
		53.34 m ²

B3-8 (3K.)		
8.1	Holas	4.10 m ²
8.2	Koridorius	4.73 m ²
8.3	Sandėliukas	5.42 m ²
8.4	Miegamasis	12.84 m ²
8.5	Miegamasis	13.90 m ²
8.6	San. mazgas	4.02 m ²
8.7	San. mazgas	4.37 m ²
8.8	Svetainė / virtuvė	30.87 m ²
		80.24 m ²

B3-9 (4K.)		
9.1	Koridorius	12.42 m ²
9.2	San. mazgas	3.23 m ²
9.3	Sandėliukas	2.96 m ²
9.4	Miegamasis	13.82 m ²
9.5	Svetainė / virtuvė	31.39 m ²
9.6	Miegamasis	10.08 m ²
9.7	Miegamasis	10.08 m ²
9.8	San. mazgas	4.69 m ²
		88.67 m ²

3 aukšto patalpos

Nr.	Patalpos pavadinimas	Plotas
B3-10 (3K.)		
10.1	Koridorius	7.83 m ²
10.2	San. mazgas	5.48 m ²
10.3	Miegamasis	14.57 m ²
10.4	Miegamasis	12.42 m ²
10.5	Svetainė / virtuvė	25.53 m ²
		65.84 m ²

B3-11 (3K.)		
11.1	Koridorius	4.78 m ²
11.2	San. mazgas	4.41 m ²
11.3	Miegamasis	15.41 m ²
11.4	Miegamasis	11.02 m ²
11.5	Svetainė / virtuvė	25.17 m ²
		60.79 m ²

B3-12 (2K.)		
12.1	Holas	3.61 m ²
12.2	San. mazgas	5.00 m ²
12.3	Svetainė / virtuvė	24.90 m ²
12.4	Miegamasis	19.41 m ²
		52.92 m ²

B3-13 (3K.)		
13.1	Holas	6.06 m ²
13.2	Koridorius	2.20 m ²
13.3	Miegamasis	11.79 m ²
13.4	San. mazgas	5.13 m ²
13.5	Svetainė / virtuvė	24.26 m ²
13.6	Miegamasis	10.71 m ²
		60.15 m ²

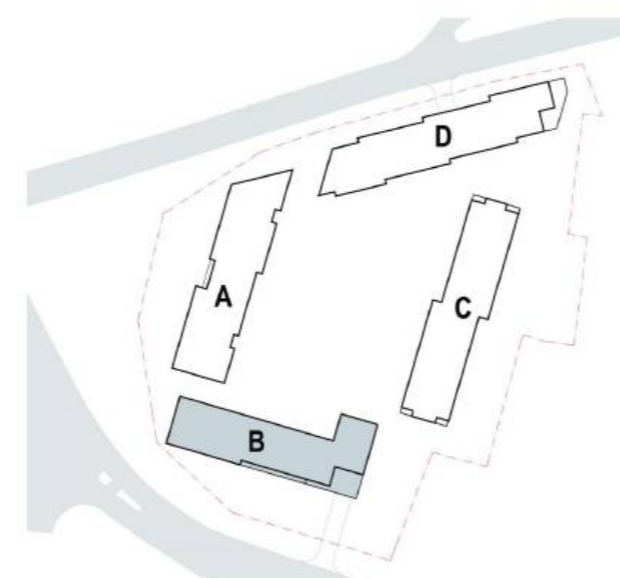
Bendras aukšto plotas: 801.95 m²

Ploto paskirtis

- 1-o k. butas
- 2-jų k. butas
- 3-jų k. butas
- 4-ių k. butas

PASTABOS

1. Matmenys pateik
2. Aukščių altitudės



0		2025-10		Užsakovo tvirtinimui, projektinių pasiūlymų viešinimui	
LAIDA		DATA		LAIDOS STATUSAS. KEITIMO PRIEŽASTIS (JEI TAIKOMA)	
Atestato Nr.	50016	PV	N.Šimkevičienė	2025-01	Projekto numeris: 2106 Projekto pavadinimas: Gyvenamojo (daugiabučio) namo Pelesos g. 3, Vilnius Statybos projektas Statybos rūšis: Nauja statyba
		PV asist.	I.Šinkūnas		
A1187	PDV	D.ČEPUKAS			Objektas: Daugiabustis gyvenamasis namas Kategorija: Ypatingas statinys Apsaugos zona: VILNIAUS SENAMIESTIS (U.O.K. 16073) BRĖŽINIO PAVADINIMAS: M 1 : 200 3 aukšto planas
	ARCH	E. JANUŠEVIČIUS			
	ARCH	O. VASILEVSKAJA			
	ARCH	S. STONKUS			
Kalba	LT	Statytojas:	UAB "MN projektas"	DOKUMENTO ŽYMUO:	2106-PP-SA-BA1-03
		LAPAS	1	LAPŲ	1

B korpusas



Pirmo aukšto planas

5 aukšto patalpos		
Patalpos pavadinimas	Plotas	
B5-1 (3K.)		
1.1 Holas	7.14 m ²	
1.2 Miegamasis	18.54 m ²	
1.3 Svetainė / virtuvė	26.27 m ²	
1.4 Koridorius	2.20 m ²	
1.5 San. mazgas	4.86 m ²	
1.6 Miegamasis	11.89 m ²	
	70.92 m ²	
B5-2 (1K.)		
2.1 Holas	2.88 m ²	
2.2 San. mazgas	5.13 m ²	
2.3 Svetainė / virtuvė	25.22 m ²	
	33.23 m ²	
B5-3 (2K.)		
3.1 Holas	3.01 m ²	
3.2 Svetainė / virtuvė	19.35 m ²	
3.3 Miegamasis	12.87 m ²	
3.4 San. mazgas	4.64 m ²	
	38.87 m ²	
B5-4 (2K.)		
4.1 Koridorius	10.26 m ²	
4.2 Miegamasis	15.89 m ²	
4.3 Svetainė / virtuvė	30.59 m ²	
4.4 San. mazgas	4.73 m ²	
	61.46 m ²	
B5-5 (3K.)		
5.1 Koridorius	7.67 m ²	
5.2 San. mazgas	4.73 m ²	
5.3 Svetainė / virtuvė	29.85 m ²	
5.4 Miegamasis	15.99 m ²	
5.5 Miegamasis	11.76 m ²	
	70.00 m ²	

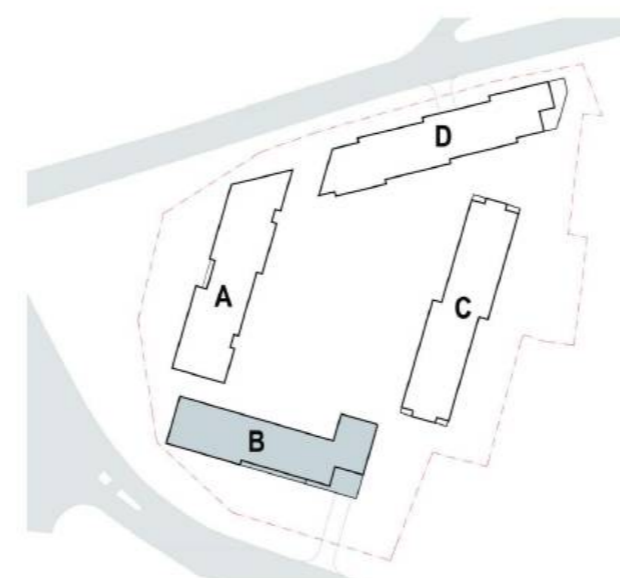
5 aukšto patalpos		
Patalpos pavadinimas	Plotas	
B5-6 (3K.)		
6.1 Holas	6.68 m ²	
6.2 Miegamasis	16.67 m ²	
6.3 Svetainė / virtuvė	22.68 m ²	
6.4 Koridorius	2.20 m ²	
6.5 San. mazgas	5.04 m ²	
6.6 Miegamasis	12.11 m ²	
	65.38 m ²	
B5-7 (3K.)		
7.1 Holas	5.99 m ²	
7.2 San. mazgas	5.48 m ²	
7.3 Miegamasis	12.59 m ²	
7.4 Miegamasis	8.11 m ²	
7.5 Svetainė / virtuvė	21.16 m ²	
	53.33 m ²	
B5-8 (3K.)		
8.1 Holas	4.10 m ²	
8.2 Koridorius	4.73 m ²	
8.3 Sandėliukas	5.42 m ²	
8.4 Miegamasis	12.84 m ²	
8.5 Miegamasis	13.90 m ²	
8.6 San. mazgas	4.02 m ²	
8.7 San. mazgas	4.37 m ²	
8.8 Svetainė / virtuvė	30.87 m ²	
	80.24 m ²	
B5-9 (4K.)		
9.1 Koridorius	12.42 m ²	
9.2 San. mazgas	3.23 m ²	
9.3 Sandėliukas	2.96 m ²	
9.4 Miegamasis	13.82 m ²	
9.5 Svetainė / virtuvė	31.39 m ²	
9.6 Miegamasis	10.08 m ²	
9.7 Miegamasis	10.08 m ²	
9.8 San. mazgas	4.69 m ²	
	88.67 m ²	

5 aukšto patalpos		
Patalpos pavadinimas	Plotas	
B5-10 (3K.)		
10.1 Koridorius	7.74 m ²	
10.2 San. mazgas	5.48 m ²	
10.3 Miegamasis	14.57 m ²	
10.4 Miegamasis	12.42 m ²	
10.5 Svetainė / virtuvė	26.49 m ²	
	66.71 m ²	
B5-11 (2K.)		
11.1 Holas	3.61 m ²	
11.2 San. mazgas	5.00 m ²	
11.3 Svetainė / virtuvė	25.02 m ²	
11.4 Miegamasis	19.33 m ²	
	52.96 m ²	
B5-12 (3K.)		
12.1 Holas	6.06 m ²	
12.2 Koridorius	2.20 m ²	
12.3 Miegamasis	12.11 m ²	
12.4 San. mazgas	5.13 m ²	
12.5 Svetainė / virtuvė	24.26 m ²	
12.6 Miegamasis	10.71 m ²	
	60.47 m ²	
Bendras aukšto plotas:	742.24 m ²	

Ploto paskirtis

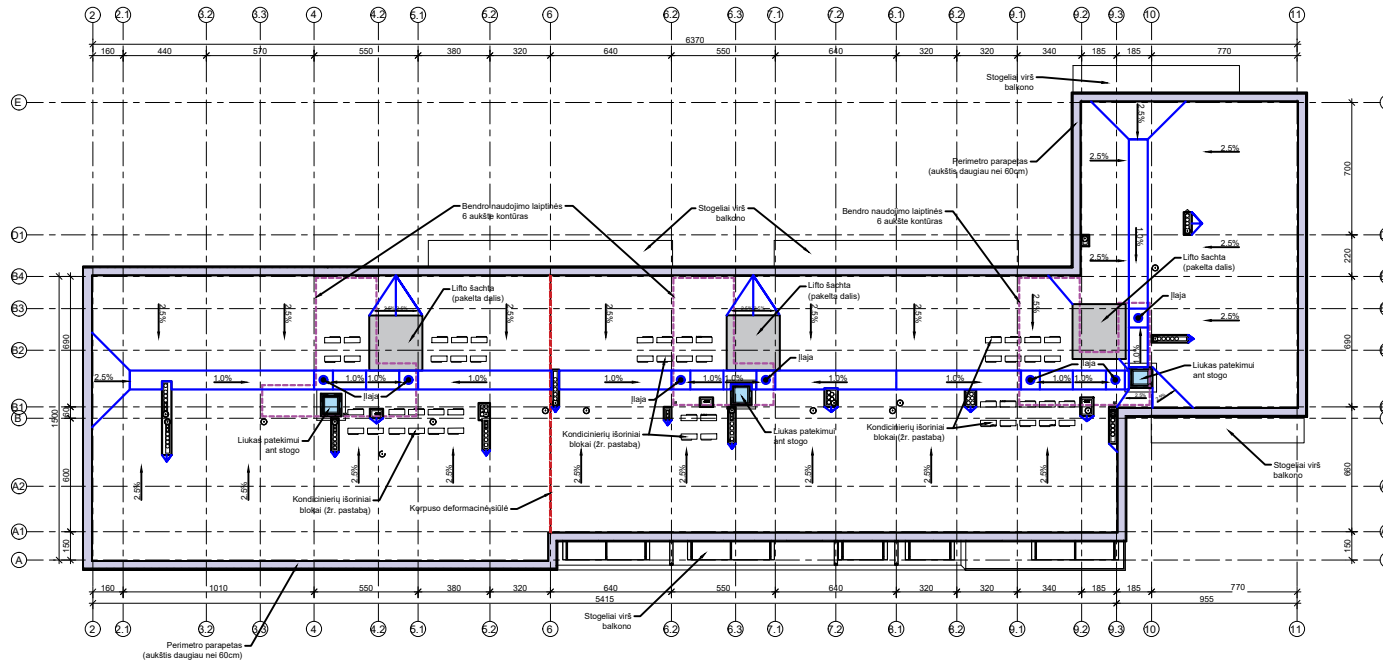
- 1-o k. butas
- 2-jų k. butas
- 3-jų k. butas
- 4-ių k. butas

PASTABOS
1. Matmenys pateikti
2. Aukščių altitudės

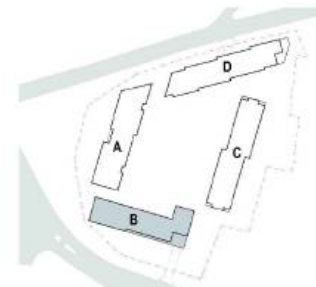


0		2025-10		Užsakovo tvirtinimui, projektinių pasiūlymų viešinimui	
LAIDA		DATA		LAIDOS STATUSAS. KEITIMO PRIEŽASTIS (JEI TAIKOMA)	
Atestato Nr.	50016	PV	N.Šimkevičienė	2025-01	Projekto numeris: 2106 Projekto pavadinimas: Gyvenamojo (daugiabučio) namo Pelesos g. 3, Vilnius Statybos projektas Statybos rūšis: Nauja statyba
		PV asist.	I.Šinkūnas		
A1187	PDV	D.ČEPUKAS			Objektas: Daugiabustis gyvenamasis namas Kategorija: Ypatingas statinys Apsaugos zona: VILNIAUS SENAMIESTIS (U.O.K. 16073) BRĖŽINIO PAVADINIMAS: M 1 : 200 5 aukšto planas
	ARCH	E. JANUŠEVIČIUS			
	ARCH	O. VASILEVSKAJA			
Kalba	LT	Statytojas:	UAB "MN projektas"	DOKUMENTO ŽYMUO:	2106-PP-SA-BA1-05
				LAPAS	LAPŲ
				1	1

B korpusas



- PASTABOS**
1. Matmenys pateikti centimetrais;
 2. Aukštųjų atitūbės pateiktos metrais;
 3. Parapetai aukštis žr. fasadų brėžiniuose.
 4. Žemiau stogo esantys stogeliai projektuojami su nuolydžiu nuo sienos, be papildomos vandens surinkimo sistemos, analogiškai kaip ir balkonai.
 5. Lifto šachtos vidaus "šviestas" aukštis iki konstrukcijos suprojektuotas +3800mm aukščio. Atitinkamai stogo viršaus (su apšiltinimo) aukštis bus +4700mm. Visos lifto šachtos bus iškilusios virš stogo dangos +450 - +500mm virš stogo dangos. Lifto šachtos neviršys max. galimo pastatų aukščio.
 6. Stogo nuolydžiai suprojektuoti vertinant, kad stogo dangą bus rulinis bituminis dangos tipo, atitinkamai nuolydžiai turi būti ne mažesni nei 2,5% (2,5cm vieno metro atstume).

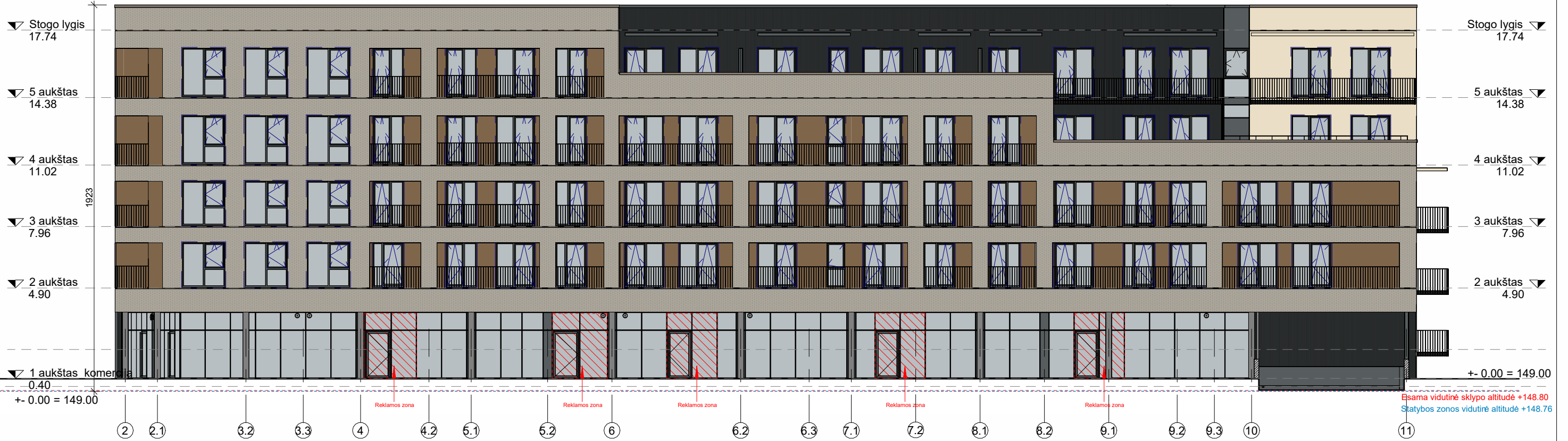


0	2025-10	Užsakovo tvirtinimui, projektinių pasiūlymų viešinimui	
LABA	DATA	LAIDOS STATUSAS, KEITIMO PRIEŽASTIS (JEI TAKOMA)	
Atestato Nr.	merko	UAB „MN projektas“ Laisvės pr. 3, 04215 Vilnius Tel.: +3702160330 El. paštas: merko@merko.lt www.merko.lt	
		Projektų numeris: 2106 Projektų pavadinimas: Gyvenamojo (daugiabučio) namo Pėlesos g. 3, Vilnius Statybos projektas Statybos rūšis: Nauja statyba	
50016	PV	N.Šimkevičienė	2025-01
	PV asist.	I.Šimkūnas	
		Objektas: Daugiabustis gyvenamasis namas Kategorija: Ypatingas statinys Apsaugos zona: VILNIAUS SENAMIESTIS (U.O.K. 16073)	
		BREŽINIO PAVADINIMAS: M 1 : 200	
		LAIDA 0	
A1187	PDV	D. ČEPUKAS	Stogo planas
	ARCH	E. JANUŠEVČIUS	
	ARCH	O. VASILEVSKAJA	
	ARCH	S. STONKUS	
Kalba	Statytojas:	DOKUMENTO ŽYMUJ:	
LT	AB "MN projektas"	2106-PP-SA-BA1-06	
		LAPAS	LAPŲ
		1	1

B korpusas

Maksimalus leistinas aukštis pagal SAR 170.00

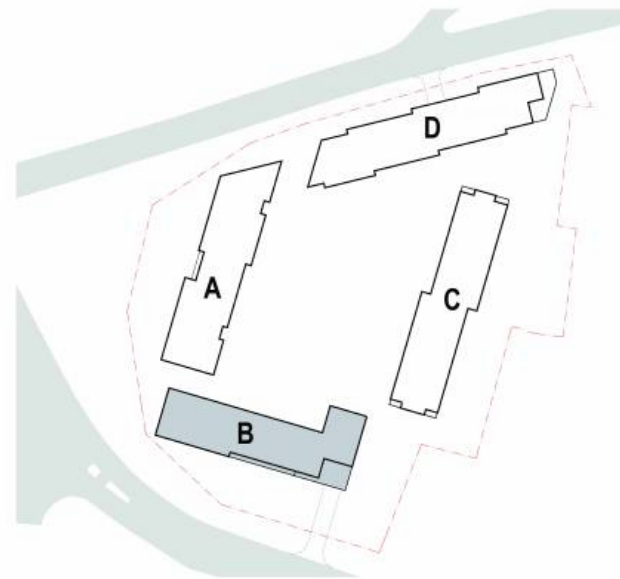
Maksimalus projektuojamas pastato aukštis
(Abs. alt. +167.99)
20.00 m nuo esamos vidutinės sklypo altitudės



FASADŲ APDAILOS SUTARTINIAI ŽYMĖJIMAI

NR.	ŽYMĖJIMAS	MEDŽIAGOS PAVADINIMAS
1		Fasado apdaila - Gelsvos spalvos klinkerio plytos (tipas tikslinamas TDP stadijoje)
2		Fasado apdaila - Pigmentuotas arba dažytas išorinis betono sluoksnis. Spalva - rusva (tikslinama TDP stadijoje)
3		Fasado apdaila - Pigmentuotas arba dažytas išorinis betono sluoksnis. Spalva - gelsva (tikslinama TDP stadijoje)
4		Fasado apdaila - Pigmentuotas arba dažytas išorinis betono sluoksnis su matrica -Reckli. Spalva - pilka (tikslinama TDP stadijoje)
5		Fasado elementai - skardos lankstiniai.
6		Fasado elementai - Lango profiliai (L, LV)
7		Fasado elementai - Lauko durys (LD)
8		Fasado elementai - Tuėklai (TL)
9		Fasado elementai - Balkono atitvaras (BA)
10		Fasado elementai - Vedinimo groteėsis (LG)

PASTABA: Visos spalvos nurodytos preliminarios, bus tikslinamos TDP stadijoje ir dar vėliau statybos metu, padarius realaus dydžio pavyzdžius statybos aikėtelėje ir atrenkant tinkamus spalvų derinius.



0	2025-10	Užsakovo tvirtinimui, projektini ū pasiūlymų viešinimui
LAIDA	DATA	LAIDOS STATUSAS. KEITIMO PRIEŽASTIS (JEI TAIKOMA)

Atestato Nr.			UAB „MN projektas“ Laisvės pr. 3, 04215 Vilnius Tel.: +37052105330 El. paštas: merko@merko.lt www.merko.lt		Projekto numeris: 2106 Projekto pavadinimas: Gyvenamojo (daugiabučio) namo Pelesos g. 3, Vilnius Statybos projektas Statybos rūšis: Nauja statyba
	50016	PV	N.Šimkevičienė	2025-01	Objektas: Daugiabustis gyvenamasis namas Kategorija: Ypatingas statinys Apsaugos zona: VILNIAUS SENAMIESTIS (U.O.K. 16073)
		PV asist.	I.Šinkūnas		BRĖŽINIO PAVADINIMAS: M 1 : 200 Fasadas tarp aėių 2-11
					LAIDA 0
					DOKUMENTO ŽYMUO: 2106-PP-SA-BA3-01
Kalba LT	Statytojas: UAB "MN projektas"				LAPAS 1
					LAPŲ 1

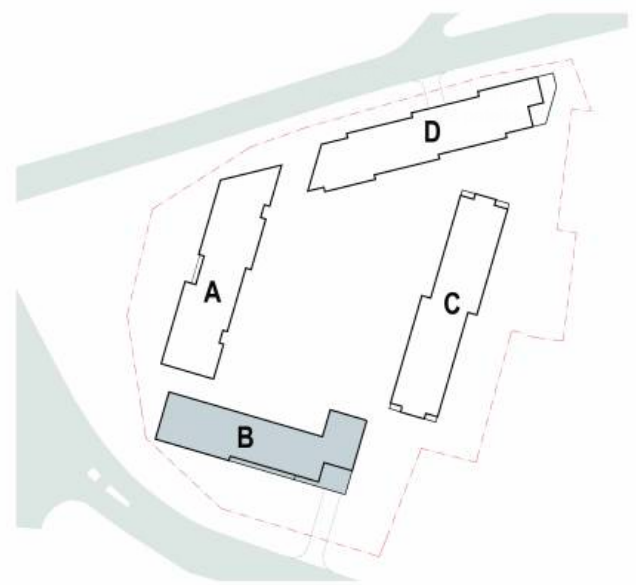
B korpusas

Maksimalus leistinas aukštis pagal SAR 170.00

Maksimalus projektuojamas pastato aukštis 20.00 m nuo esamos vidutinės sklypo altitudės (Abs. alt. +167.99)



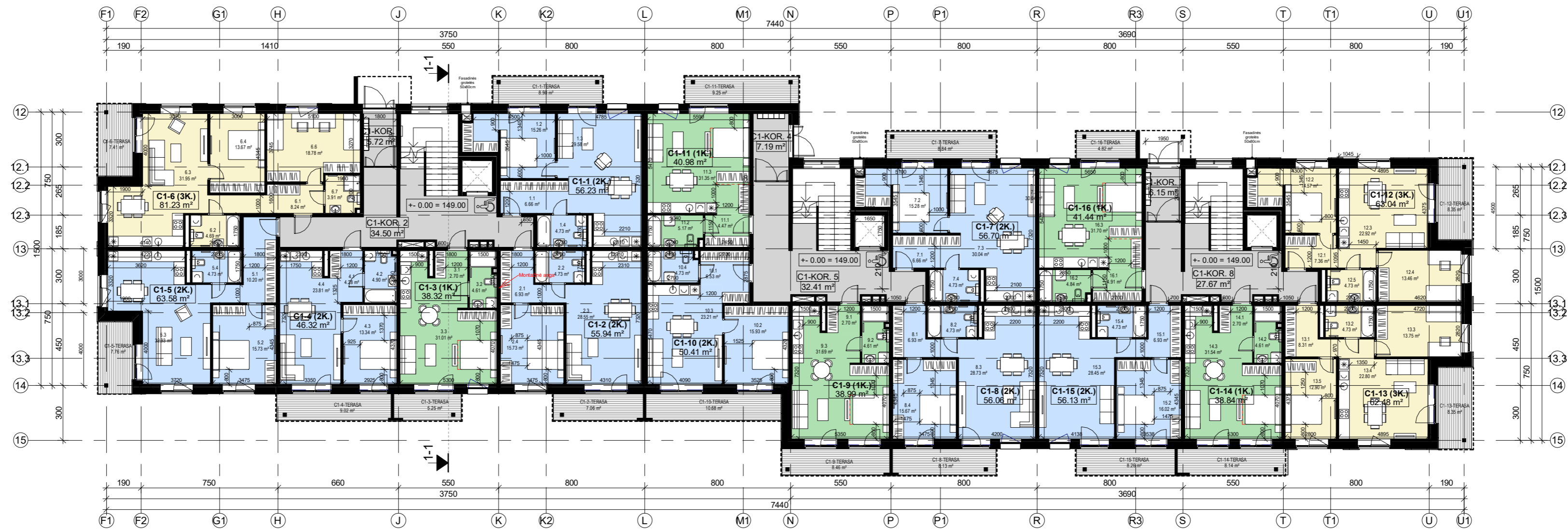
FASADŲ APDAILOS SUTARTINIAI ŽYMĖJIMAI		
NR.	ŽYMĖJIMAS	MEDŽIAGOS PAVADINIMAS
1		Fasado apdaila - Gelsvos spalvos klinkerio plytos (tipas tikslinamas TDP stadijoje)
2		Fasado apdaila - Pigmentuotas arba dažytas išorinis betono sluoksnis. Spalva - rusva (tikslinama TDP stadijoje)
3		Fasado apdaila - Pigmentuotas arba dažytas išorinis betono sluoksnis. Spalva - gelsva (tikslinama TDP stadijoje)
4		Fasado apdaila - Pigmentuotas arba dažytas išorinis betono sluoksnis su matrica -Reckli. Spalva - pilka (tikslinama TDP stadijoje)
5		Fasado elementai - skardos lankstiniai.
6		Fasado elementai - Lango profiliai (L, LV)
7		Fasado elementai - Lauko durys (LD)
8		Fasado elementai - Tuėklai (TL)
9		Fasado elementai - Balkono atitvaras (BA)
10		Fasado elementai - Vedinimo groteės (LG)



PASTABA: Visos spalvos nurodytos preliminarios, bus tikslinamos TDP stadijoje ir dar vėliau statybos metu, padarius realaus dydžio pavyzdžius statybos aikėtelėje ir atrenkant tinkamus spalvų derinius.

0	2025-10	Užsakovo tvirtinimui, projektini ę pasiūlymų viešinimui	
LAIDA	DATA	LAIDOS STATUSAS. KEITIMO PRIEŽASTIS (JEI TAİKOMA)	
Atestato Nr.		UAB „MN projektas“ Laisvės pr. 3, 04215 Vilnius Tel.: +37052105330 El. paštas: merko@merko.lt www.merko.lt	
50016	PV	N.Šimkevičienė	2025-01
	PV asist.	I.Šinkūnas	
A1187	PDV	D. ČEPURNA	
	ARCH	E. JANUŠEVIČIUS	
	ARCH	O. VASILEVSKAJA	
	ARCH	S. STONKUS	
Kalba	LT	UAB "MN projektas"	
Projektas numeris: 2106		Projektas pavadinimas: Gyvenamojo (daugiabučio) namo Pelesos g. 3, Vilnius Statybos projektas	
Statybos rūšis: Nauja statyba		Objektas: Daugiabustis gyvenamasis namas	
Kategorija: Ypatingas statinys		Apsaugos zona: VILNIAUS SENAMIESTIS (U.O.K. 16073)	
BREŽINIO PAVADINIMAS: M 1 : 200		LAIDA 0	
Fasadas tarp aėių 11-2		DOKUMENTO ŽYMUO: 2106-PP-SA-BA3-02	
		LAPAS	LAPŲ
		1	1

C korpusas



Pirmo aukšto planas

1 aukšto patalpos		
Nr.	Patalpos pavadinimas	Plotas
Bendro naudojimo patalpos		
C1-KOR. 1	Koridorius	5.72 m ²
C1-KOR. 2	Koridorius	34.50 m ²
C1-KOR. 4	Koridorius	7.19 m ²
C1-KOR. 5	Koridorius	32.41 m ²
C1-KOR. 7	Koridorius	6.15 m ²
C1-KOR. 8	Koridorius	27.67 m ²
		113.63 m ²
C1-1 (2K.)		
1.1	Koridorius	6.66 m ²
1.2	Miegamasis	15.26 m ²
1.3	Svetainė / virtuvė	29.58 m ²
1.4	San. mazgas	4.73 m ²
		56.23 m ²
C1-2 (2K.)		
2.1	Koridorius	6.93 m ²
2.2	San. mazgas	4.73 m ²
2.3	Svetainė / virtuvė	28.55 m ²
2.4	Miegamasis	15.73 m ²
		55.94 m ²
C1-3 (1K.)		
3.1	Holas	2.70 m ²
3.2	San. mazgas	4.61 m ²
3.3	Svetainė / virtuvė	31.01 m ²
		38.32 m ²
C1-4 (2K.)		
4.1	Holas	4.28 m ²
4.2	San. mazgas	4.90 m ²
4.3	Miegamasis	13.34 m ²
4.4	Svetainė / virtuvė	23.81 m ²
		46.32 m ²
C1-5 (2K.)		
5.1	Koridorius	10.20 m ²
5.2	Miegamasis	15.73 m ²
5.3	Svetainė / virtuvė	32.93 m ²
5.4	San. mazgas	4.73 m ²
		63.59 m ²

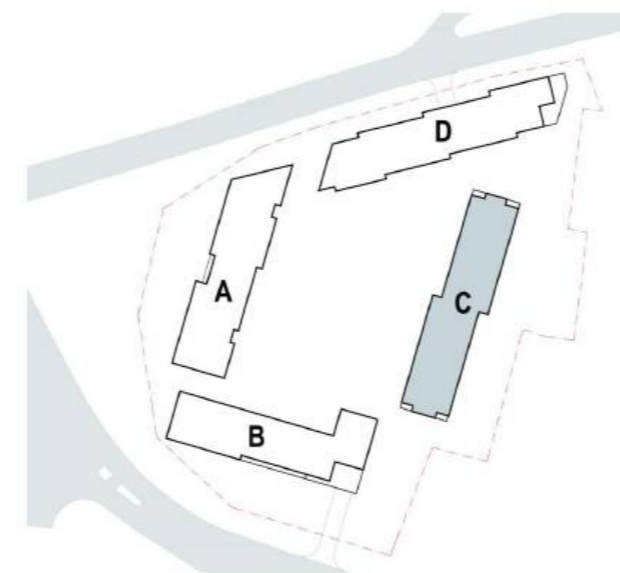
1 aukšto patalpos		
Nr.	Patalpos pavadinimas	Plotas
C1-6 (3K.)		
6.1	Holas	8.24 m ²
6.2	San. mazgas	4.69 m ²
6.3	Svetainė / virtuvė	31.95 m ²
6.4	Miegamasis	13.67 m ²
6.6	Miegamasis	18.78 m ²
6.7	San. mazgas	3.91 m ²
		81.23 m ²
C1-7 (2K.)		
7.1	Holas	6.66 m ²
7.2	Miegamasis	15.28 m ²
7.3	Svetainė / virtuvė	30.04 m ²
7.4	San. mazgas	4.73 m ²
		56.70 m ²
C1-8 (2K.)		
8.1	Koridorius	6.93 m ²
8.2	San. mazgas	4.73 m ²
8.3	Svetainė / virtuvė	28.73 m ²
8.4	Miegamasis	15.67 m ²
		56.06 m ²
C1-9 (1K.)		
9.1	Holas	2.70 m ²
9.2	San. mazgas	4.61 m ²
9.3	Svetainė / virtuvė	31.69 m ²
		38.99 m ²
C1-10 (2K.)		
10.1	Holas	6.53 m ²
10.2	Miegamasis	15.93 m ²
10.3	Svetainė / virtuvė	23.21 m ²
10.4	San. mazgas	4.73 m ²
		50.41 m ²
C1-11 (1K.)		
11.1	Holas	4.47 m ²
11.2	San. mazgas	5.17 m ²
11.3	Svetainė / virtuvė	31.35 m ²
		40.98 m ²

1 aukšto patalpos		
Nr.	Patalpos pavadinimas	Plotas
C1-12 (3K.)		
12.1	Koridorius	7.36 m ²
12.2	Miegamasis	14.57 m ²
12.3	Svetainė / virtuvė	22.92 m ²
12.4	Miegamasis	13.46 m ²
12.5	San. mazgas	4.73 m ²
		63.04 m ²
C1-13 (3K.)		
13.1	Koridorius	8.31 m ²
13.2	San. mazgas	4.73 m ²
13.3	Miegamasis	13.75 m ²
13.4	Svetainė / virtuvė	22.80 m ²
13.5	Miegamasis	12.90 m ²
		62.48 m ²
C1-14 (1K.)		
14.1	Holas	2.70 m ²
14.2	San. mazgas	4.61 m ²
14.3	Svetainė / virtuvė	31.54 m ²
		38.84 m ²
C1-15 (2K.)		
15.1	Koridorius	6.93 m ²
15.2	Miegamasis	16.02 m ²
15.3	Svetainė / virtuvė	28.45 m ²
15.4	San. mazgas	4.73 m ²
		56.13 m ²
C1-16 (1K.)		
16.1	Holas	4.91 m ²
16.2	San. mazgas	4.84 m ²
16.3	Svetainė / virtuvė	31.70 m ²
		41.44 m ²
Bendras aukšto plotas:		
		960.33 m ²

Ploto paskirtis

- 1-o kamb. butas
- 2- ių butas.
- 2-ų kamb. butas
- 3-ų kamb. butas
- Bendra erdvė

PASTABOS
1. Matmenys pateikti centimetrais;



0	2025-10	Užsakovo tvirtinimui, projektinių pasiūlymų viešinimui	
LAIDA	DATA	LAIDOS STATUSAS. KEITIMO PRIEŽASTIS (JEI TAIKOMA)	
Atestato Nr.		Projekto numeris: 2106	
50016		Projekto pavadinimas: Gyvenamojo (daugiabučio) namo Pelesos g. 3, Vilnius Statybos projektas	
PV N.Šimkevičienė		Statybos rūšis: Nauja statyba	
PV asist. I.Šinkūnas		Objektas: Daugiabustis gyvenamasis namas	
		Kategorija: Ypatingas statinys	
		Apsaugos zona: VILNIAUS SENAMIESTIS (U.O.K. 16073)	
		BRĖŽINIO PAVADINIMAS: M 1 : 200	
		1 aukšto planas	
A1187	PDV D. ČEPUKAS		
	ARCH E. JANUŠEVIČIUS		
	ARCH O. VASILEVSKAJA		
	ARCH S. STONKUS		
Kalba	Statytojas:	DOKUMENTO ŽYMUO:	LAPAS LAPŲ
LT	UAB "MN projektas"	2106-PP-SA-CA1-01	1 1

C korpusas



Tipinio (2-3-4-5-6) aukšto planas

3 aukšto patalpos		
Nr.	Patalpos pavadinimas	Plotas
C3-1 (2K.) 10.56 m ²		
1.1	Koridorius	6.66 m ²
1.2	Miegamasis	15.53 m ²
1.3	Svetainė / virtuvė	29.55 m ²
1.4	San. mazgas	4.73 m ²
C3-2 (2K.) 56.46 m ²		
2.1	Koridorius	6.93 m ²
2.2	San. mazgas	4.73 m ²
2.3	Svetainė / virtuvė	28.51 m ²
2.4	Miegamasis	15.73 m ²
C3-3 (1K.) 55.89 m ²		
3.1	Holas	2.70 m ²
3.2	San. mazgas	4.61 m ²
3.3	Svetainė / virtuvė	30.97 m ²
C3-4 (2K.) 38.27 m ²		
4.1	Koridorius	4.29 m ²
4.2	San. mazgas	4.90 m ²
4.3	Miegamasis	13.31 m ²
4.4	Svetainė / virtuvė	23.80 m ²
C3-5 (2K.) 46.29 m ²		
5.1	Koridorius	10.26 m ²
5.2	Miegamasis	15.73 m ²
5.3	Svetainė / virtuvė	32.94 m ²
5.4	San. mazgas	4.73 m ²
C3-6 (4K.) 63.66 m ²		
6.1	Koridorius	10.71 m ²
6.2	San. mazgas	4.73 m ²
6.4	Miegamasis	15.37 m ²
6.7	San. mazgas	3.93 m ²
6.95	Svetainė / virtuvė	31.62 m ²
6.96	Miegamasis	12.90 m ²
6.97	Miegamasis	12.49 m ²
C3-7 (2K.) 56.46 m ²		
7.1	Koridorius	6.66 m ²
7.2	San. mazgas	4.73 m ²
7.3	Miegamasis	15.55 m ²
7.4	Svetainė / virtuvė	30.00 m ²
C3-8 (2K.) 56.94 m ²		
8.1	Koridorius	6.93 m ²
8.2	San. mazgas	4.73 m ²
8.3	Svetainė / virtuvė	28.73 m ²
8.4	Miegamasis	15.67 m ²
C3-9 (1K.) 38.84 m ²		
9.1	Holas	2.70 m ²
9.2	San. mazgas	4.61 m ²
9.3	Svetainė / virtuvė	31.54 m ²
C3-10 (2K.) 56.09 m ²		
10.1	Koridorius	5.39 m ²
10.2	Miegamasis	15.40 m ²
10.3	Svetainė / virtuvė	26.72 m ²
10.4	San. mazgas	4.73 m ²
C3-11 (2K.) 52.23 m ²		
11.1	Koridorius	6.98 m ²
11.2	San. mazgas	4.73 m ²
11.3	Svetainė / virtuvė	28.48 m ²
11.4	Miegamasis	15.44 m ²
C3-12 (3K.) 63.33 m ²		
12.1	Koridorius	7.42 m ²
12.2	Miegamasis	14.87 m ²
12.3	Svetainė / virtuvė	22.86 m ²
12.4	Miegamasis	13.45 m ²
12.5	Sandėliukas	4.73 m ²
C3-13 (3K.) 62.48 m ²		
13.1	Koridorius	0.00 m ²
13.2	San. mazgas	4.73 m ²
13.3	Miegamasis	13.89 m ²
13.4	Svetainė / virtuvė	31.16 m ²
13.5	Miegamasis	12.90 m ²
C3-14 (1K.) 2.70 m ²		
14.1	Holas	2.70 m ²
14.2	San. mazgas	4.61 m ²
14.3	Svetainė / virtuvė	31.54 m ²
C3-15 (2K.) 56.09 m ²		
15.1	Koridorius	6.99 m ²
15.2	Miegamasis	15.98 m ²
15.3	Svetainė / virtuvė	28.39 m ²
15.4	San. mazgas	4.73 m ²
C3-16 (2K.) 56.09 m ²		
16.1	Koridorius	5.32 m ²
16.2	San. mazgas	4.73 m ²
16.3	Svetainė / virtuvė	27.16 m ²
16.4	Miegamasis	15.08 m ²
Bendras aukšto plotas: 895.67 m ²		

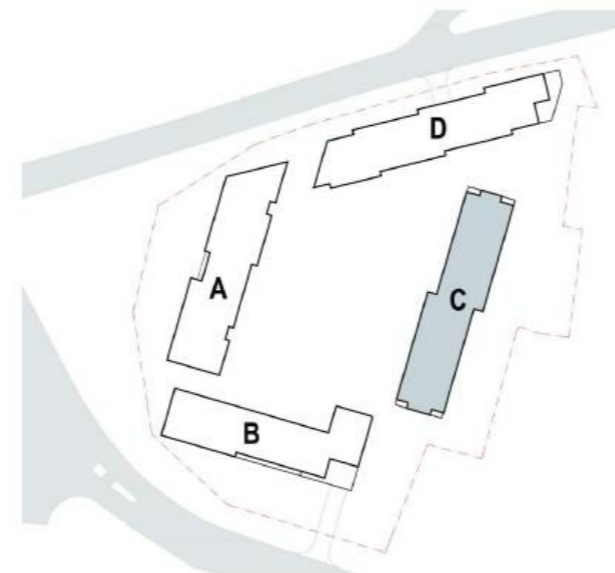
3 aukšto patalpos		
Nr.	Patalpos pavadinimas	Plotas
C3-7 (2K.) 56.46 m ²		
7.1	Koridorius	6.66 m ²
7.2	San. mazgas	4.73 m ²
7.3	Miegamasis	15.55 m ²
7.4	Svetainė / virtuvė	30.00 m ²
C3-8 (2K.) 56.94 m ²		
8.1	Koridorius	6.93 m ²
8.2	San. mazgas	4.73 m ²
8.3	Svetainė / virtuvė	28.73 m ²
8.4	Miegamasis	15.67 m ²
C3-9 (1K.) 38.84 m ²		
9.1	Holas	2.70 m ²
9.2	San. mazgas	4.61 m ²
9.3	Svetainė / virtuvė	31.54 m ²
C3-10 (2K.) 56.09 m ²		
10.1	Koridorius	5.39 m ²
10.2	Miegamasis	15.40 m ²
10.3	Svetainė / virtuvė	26.72 m ²
10.4	San. mazgas	4.73 m ²
C3-11 (2K.) 52.23 m ²		
11.1	Koridorius	6.98 m ²
11.2	San. mazgas	4.73 m ²
11.3	Svetainė / virtuvė	28.48 m ²
11.4	Miegamasis	15.44 m ²
C3-12 (3K.) 63.33 m ²		
12.1	Koridorius	7.42 m ²
12.2	Miegamasis	14.87 m ²
12.3	Svetainė / virtuvė	22.86 m ²
12.4	Miegamasis	13.45 m ²
12.5	Sandėliukas	4.73 m ²

3 aukšto patalpos		
Nr.	Patalpos pavadinimas	Plotas
C3-13 (3K.) 62.48 m ²		
13.1	Koridorius	0.00 m ²
13.2	San. mazgas	4.73 m ²
13.3	Miegamasis	13.89 m ²
13.4	Svetainė / virtuvė	31.16 m ²
13.5	Miegamasis	12.90 m ²
C3-14 (1K.) 2.70 m ²		
14.1	Holas	2.70 m ²
14.2	San. mazgas	4.61 m ²
14.3	Svetainė / virtuvė	31.54 m ²
C3-15 (2K.) 56.09 m ²		
15.1	Koridorius	6.99 m ²
15.2	Miegamasis	15.98 m ²
15.3	Svetainė / virtuvė	28.39 m ²
15.4	San. mazgas	4.73 m ²
C3-16 (2K.) 56.09 m ²		
16.1	Koridorius	5.32 m ²
16.2	San. mazgas	4.73 m ²
16.3	Svetainė / virtuvė	27.16 m ²
16.4	Miegamasis	15.08 m ²
Bendras aukšto plotas: 895.67 m ²		

Ploto paskirtis

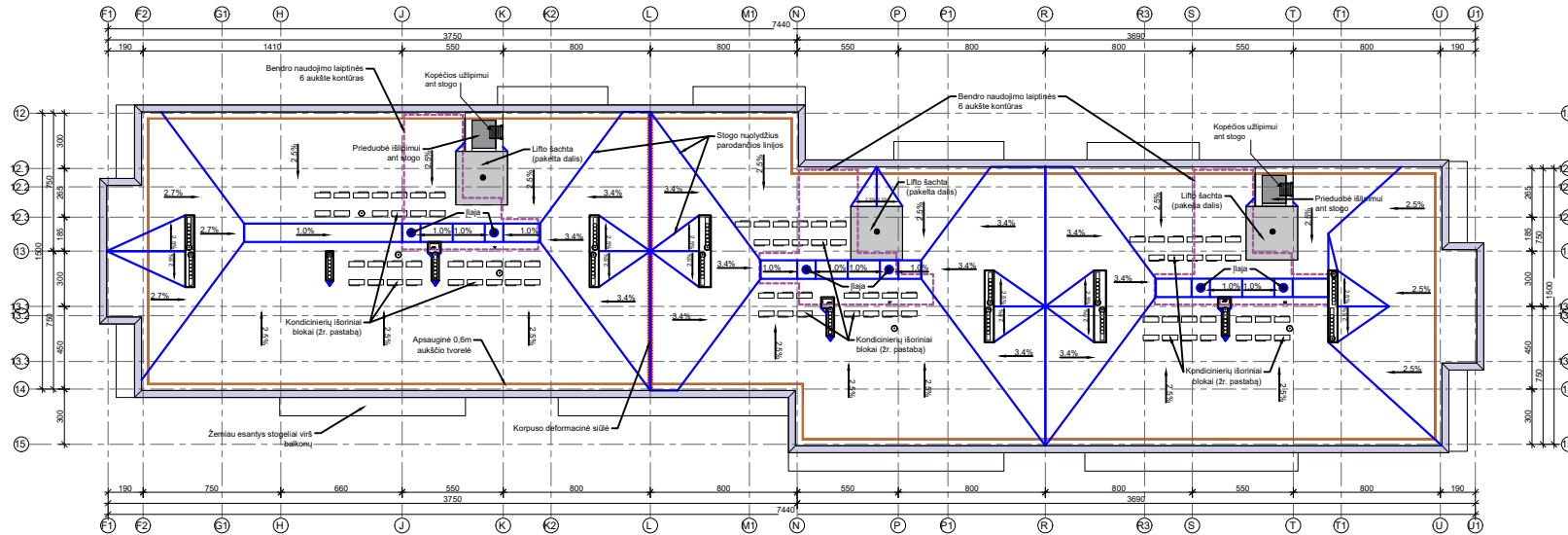
- 1-o kamb. butas
- 2-ų kamb. butas
- 3-ų kamb. butas
- 4-ų kamb. butas
- Bendra erdvė

PASTABOS
1. Matmenys pateikti centimetrais;

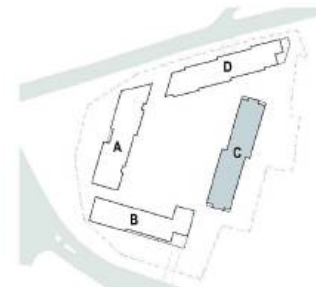


0		2025-10		Užsakovo tvirtinimui, projektinių pasiūlymų viešinimui	
LAIDA		DATA		LAIDOS STATUSAS. KEITIMO PRIEŽASTIS (JEI TAIKOMA)	
Atestato Nr.	50016	PV	N.Šimkevičienė	2025-01	Projekto numeris: 2106 Projekto pavadinimas: Gyvenamojo (daugiabučio) namo Pelesos g. 3, Vilnius Statybos projektas Statybos rūšis: Nauja statyba
		PV asist.	I.Šinkūnas		
A1187	PDV	D. ČEPUKAS		Objektas: Daugiabustis gyvenamasis namas Kategorija: Ypatingas statinys Apsaugos zona: VILNIAUS SENAMIESTIS (U.O.K. 16073) BRĖŽINIO PAVADINIMAS: M 1 : 200 Tipinio aukšto planas	LAIDA 0
	ARCH	E. JANUŠEVIČIUS			
	ARCH	O. VASILEVSKAJA			
	ARCH	S. STONKUS			
Kalba	Statytojas: UAB "MN projektas"			DOKUMENTO ŽYMUO: 2106-PP-SA-CA1-02	LAPAS 1
	LT				LAPŲ 1

C korpusas



- PASTABOS
1. Matmenys pateikti centimetrais;
 2. Aukščių atitūdes pateiktos metrais.
 3. Patalpų aukščius žr. fasadų brėžiniuose.
 4. Žemiau stogo esantys stogeliai projektujami su nuolydžiu nuo sienos, be papildomos vandens surinkimo sistemos, analogiškai kaip ir balkonai.
 5. Lifo šachtos vidaus "svirusus" aukštis iki konstrukcijos suprojektuotas +300mm aukščio. Atitinkamai stogo viršaus (su apdailinimu) aukštis bus +4700mm. Visos lifto šachtos bus iškilusios virš stogo dangos +450 - +500mm virš stogo dangos. Lifo šachtos neviršys max. galimo pastatų aukščio.
 6. Stogo nuolydžiai suprojektuoti vertinant, kad stogo dangą bus rulininės bituminės dangos tipo, atitinkamai nuolydžiai turi būti ne mažesni nei 2,5% (2,5cm vieno metro atstume).



0	2025-10	Užsakovo tvirtinimui, projektinių pasiūlymų viešinimui	
LABA	DATA	LAIDOS STATUSAS, KEITIMO PRĖŽASTIS (JEI TAIKOMA)	
Atestato Nr.		UAB „MN projektas“ Laisvės pr. 3, 04215 Vilnius Tel.: +37021102330 El. paštas: merko@merko.lt www.merko.lt	Projekto numeris: 2106 Projekto pavadinimas: Gyvenamojo (daugiabučio) namo Pelesos g. 3, Vilnius Statybos projektas Statybos rūšis: Nauja statyba
50016	PV	N.Šimkėvičienė	2025-01
	PV asist.	I.Šimkūnas	
			Objektas: Daugiabūstis gyvenamasis namas Kategorija: Ypatingas statinys Apsaugos zona: VILNIAUS SENAMIESTIS (U.O.K. 16073)
			BREŽINIO PAVADINIMAS: M 1 : 200
A1187	PDV	D. ČEPUKAS	Stogo planas
	ARCH	E. JANUŠEVČIUS	
	ARCH	O. VASILEVSKAJA	
	ARCH	S. STONKUS	
Kaiba	Statytojas:	UAB "MN projektas"	DOKUMENTO ŽYMUO: 2106-PP-SA-CA1-03
LT			LAPAS 1
			LAPŲ 1

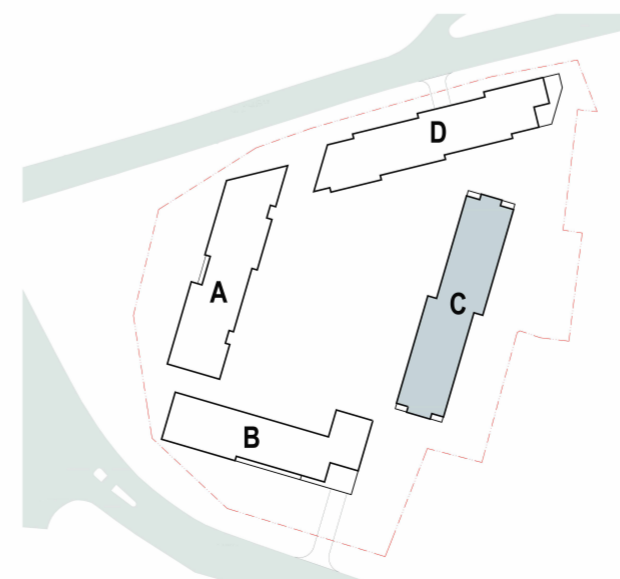
C korpusas



FASADŲ APDAILOS SUTARTINIAI ŽYMĖJIMAI		
NR.	ŽYMĖJIMAS	MEDŽIAGOS PAVADINIMAS
1		Fasado apdaila - Pigmentuotas arba dažytas išorinis betono sluoksnis. Spalva - gelsva (tipas tikslinamas TDP stadijoje)
2		Fasado apdaila - Pigmentuotas arba dažytas išorinis betono sluoksnis. Spalva - pilka (tipas tikslinamas TDP stadijoje)
3		Fasado apdaila - Pigmentuotas arba dažytas išorinis betono sluoksnis su matrica -Reckli. Spalva - pilka (tipas tikslinamas TDP stadijoje)
4		Fasado elementai - skardos lankstiniai.
5		Fasado elementai - Lango profilai (L.LV)
6		Fasado elementai - Lauko durys (LD)
7		Fasado elementai - Tuėkliai (TL)
8		Fasado elementai - Balkono atitvaras (BA)
9		Fasado elementai - Vedinimo grotelės (LG)

PASTABOS
1. Matmenys pateikti centimetrais;
2. Aukščių altitudės pateiktos metrais.

PASTABA: Visos spalvos nurodytos preliminarios, bus tikslinamos TDP stadijoje ir dar vėliau statybos metu, padarius realaus dydžio pavyzdžius statybos aikštelėje ir atrenkant tinkamus spalvų derinius.



0		2025-10		Užsakovo tvirtinimui, projektini ę pasiūlymų viešinimui	
LAIDA	DATA	LAIDOS STATUSAS. KEITIMO PRIEŽASTIS (JEI TAIKOMA)			
Atestato Nr.	50016	PV	N.Šimkevičienė	2025-01	Projekto numeris: 2106
		PV asist.	I.Šinkūnas		Projekto pavadinimas: Gyvenamojo (daugiabučio) namo Pelesos g. 3, Vilnius Statybos projektas
					Statybos rūšis: Nauja statyba
					Objektas: Daugiabustis gyvenamasis namas
					Kategorija: Ypatingas statinys
					Apsaugos zona: VILNIAUS SENAMIESTIS (U.O.K. 16073)
					BRĖŽINIO PAVADINIMAS: M 1 : 200
A1187	PDV	D. ČEPURNA			Fasadas tarp ašių F1-U1
	ARCH	E. JANUŠEVIČIUS			
	ARCH	O. VASILEVSKAJA			
	ARCH	S. STONKUS			
Kalba	Statytojas:	UAB "MN projektas"			DOKUMENTO ŽYMUO: 2106-TDP-SA-CA3-01
LT					LAPAS 1
					LAPŲ 1

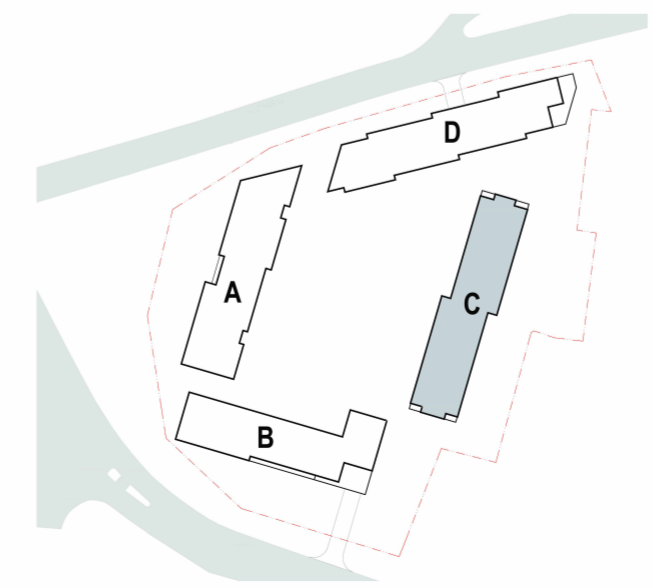
C korpusas



FASADŲ APDAILOS SUTARTINIAI ŽYMĖJIMAI		
NR.	ŽYMĖJIMAS	MEDŽIAGOS PAVADINIMAS
1		Fasado apdaila - Pigmentuotas arba dažytas išorinis betono sluoksnis. Spalva - gelsva (tipas tikslinamas TDP stadijoje)
2		Fasado apdaila - Pigmentuotas arba dažytas išorinis betono sluoksnis. Spalva - pilka (tipas tikslinamas TDP stadijoje)
3		Fasado apdaila - Pigmentuotas arba dažytas išorinis betono sluoksnis su matrica -Reckli. Spalva - pilka (tipas tikslinamas TDP stadijoje)
4		Fasado elementai - skardos lankstiniai.
5		Fasado elementai - Lango profiliai (L.LV)
6		Fasado elementai - Lauko durys (LD)
7		Fasado elementai - Tuėklai (TL)
8		Fasado elementai - Balkono atilvaras (BA)
9		Fasado elementai - Vedinimo grotelės (LG)

PASTABOS
 1. Matmenys pateikti centimetrais;
 2. Aukščių altitudės pateiktos metrais.

PASTABA: Visos spalvos nurodytos preliminarios, bus tikslinamos TDP stadijoje ir dar vėliau statybos metu, padarius realaus dydžio pavyzdžius statybos aikštelėje ir atrenkant tinkamus spalvų derinius.



0		2025-10		Užsakovo tvirtinimui, projektini ų pasiūlymų viešinimui	
LAIDA	DATA	LAIDOS STATUSAS. KEITIMO PRIEŽASTIS (JEI TAIKOMA)			
50016	PV	N.Šimkevičienė	2025-01	Projekto numeris: 2106	Projekto pavadinimas: Gyvenamojo (daugiabučio) namo Pelesos g. 3, Vilnius Statybos projektas
	PV asist.	I.Šinkūnas		Statybos rūšis: Nauja statyba	Objektas: Daugiabustis gyvenamasis namas
				Kategorija: Ypatingas statinys	Apsaugos zona: VILNIAUS SENAMIESTIS (U.O.K. 16073)
				BRĖŽINIO PAVADINIMAS: M 1 : 200	LAIDA 0
A1187	PDV	D.ČEPUKAS		Fasadas tarp ašių U1-F1	
	ARCH	E. JANUŠEVIČIUS			
	ARCH	O. VASILEVSKAJA			
	ARCH	S. STONKUS			
Kalba	Statytojas:	UAB "MN projektas"		DOKUMENTO ŽYMUO: 2106-TDP-SA-CA3-02	LAPAS 1
LT					LAPŲ 1

merko
 UAB „MN projektas“
 Laisvės pr. 3, 04215 Vilnius
 Tel.: +37052105330
 El. paštas: merko@merko.lt
 www.merko.lt

UNITECTUS
 architektų grupė
 LUKIŠKIŲ G. 3
 VILNIUS, LT-01108
 TEL./FAKS. +370 5 2610501

C korpusas

Maksimalus leistinas aukštis pagal SAR 170.00

Maksimalus projektuojamas pastato aukštis 20.00 m nuo esamos vidutinės sklypo altitudės

(Abs. alt. +168.51)



Maksimalus leistinas aukštis pagal SAR 170.00

Maksimalus projektuojamas pastato aukštis 20.00 m nuo esamos vidutinės sklypo altitudės

(Abs. alt. +168.51)



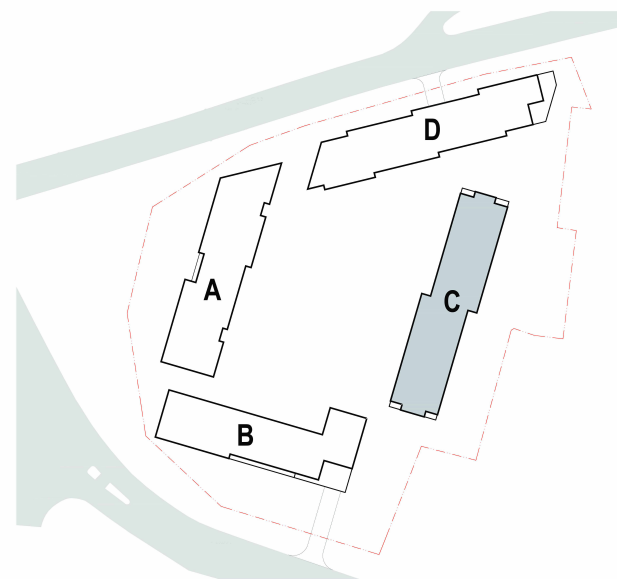
FASADŲ APDAILOS SUTARTINIAI ŽYMĖJIMAI

NR.	ŽYMĖJIMAS	MEDŽIAGOS PAVADINIMAS
1		Fasado apdaila - Pigmentuotas arba dažytas išorinis betono sluoksnis. Spalva - gelsva (tipas tikslinamas TDP stadijoje)
2		Fasado apdaila - Pigmentuotas arba dažytas išorinis betono sluoksnis. Spalva - pilka (tipas tikslinamas TDP stadijoje)
3		Fasado apdaila - Pigmentuotas arba dažytas išorinis betono sluoksnis su matrica -Reckli. Spalva - pilka (tipas tikslinamas TDP stadijoje)
4		Fasado elementai - skardos lankstiniai.
5		Fasado elementai - Lango profiliai (L,LV)
6		Fasado elementai - Lauko durys (LD)
7		Fasado elementai - Tuėkliai (TL)
8		Fasado elementai - Balkono atitvaros (BA)
9		Fasado elementai - Vedinimo groteės (LG)

PASTABA: Visos spalvos nurodytos preliminaros, bus tikslinamos TDP stadijoje ir dar vėliau statybos metu, padarius realaus dydžio pavyzdžius statybos aikštelėje ir atrenkant tinkamus spalvų derinius.

PASTABOS

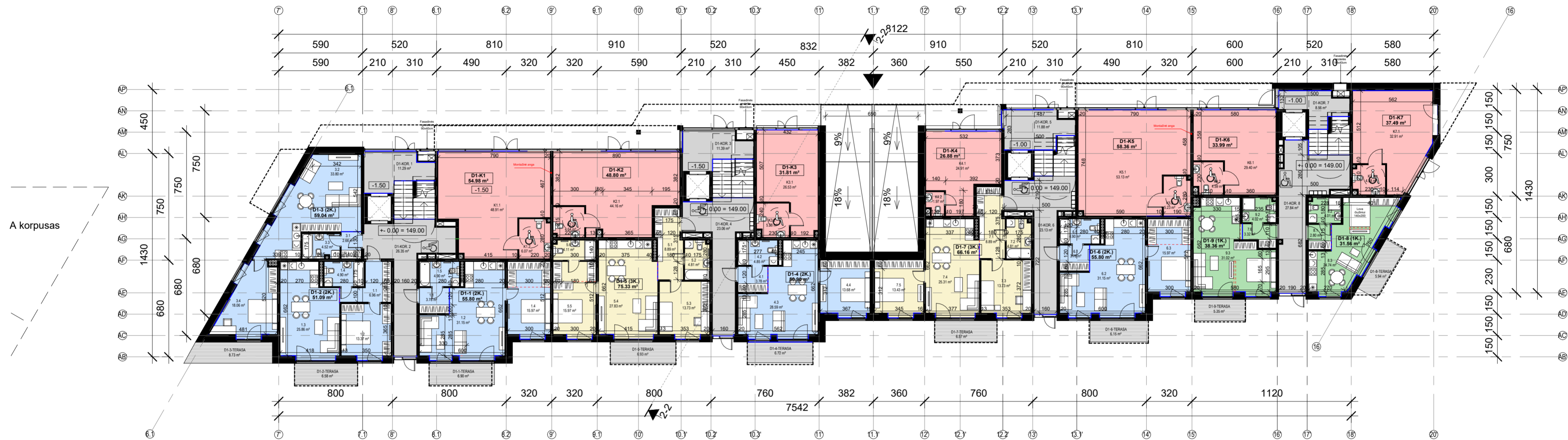
- Matmenys pateikti centimetrais;
- Aukščių altitudės pateiktos metrais.



0	2025-10	Užsakovo tvirtinimui, projektini ū pasiūlymų viešinimui
LAIDA	DATA	LAIDOS STATUSAS. KEITIMO PRIEŽASTIS (JEI TAIKOMA)

Atestato Nr.			UAB „MN projektas“ Laisvės pr. 3, 04215 Vilnius Tel.: +37052105330 El. paštas: merko@merko.lt www.merko.lt		Projekto numeris: 2106 Projekto pavadinimas: Gyvenamojo (daugiabučio) namo Pelesos g. 3, Vilnius Statybos projektas Statybos rūšis: Nauja statyba
	50016	PV	N.Šimkevičienė	2025-01	Objektas: Daugiabustis gyvenamasis namas Kategorija: Ypatingas statinys Apsaugos zona: VILNIAUS SENAMIESTIS (U.O.K. 16073)
	PV asist.	I.Šinkūnas			BRĖŽINIO PAVADINIMAS: M 1 : 200 Fasadai tarp ašių 15-12 ir 12-15
A1187	PDV	D. ČEPURNA			LAIDA 0
	ARCH	E. JANUŠEVIČIUS			
	ARCH	O. VASILEVSKAJA			
	ARCH	S. STONKUS			
Kalba LT	Statytojas:	UAB "MN projektas"		DOKUMENTO ŽYMUO: 2106-TDP-SA-CA3-03	LAPAS 1 LAPŲ 1

D korpusas



Pirmo aukšto planas

1 aukšto patalpos		
Nr.	Patalpos pavadinimas	Plotas
Bendro naudojimo erdvė		
D1-KOR. 1	Koridorius	11.29
D1-KOR. 2	Koridorius	26.35
D1-KOR. 3	Koridorius	11.39
D1-KOR. 4	Koridorius	23.06
D1-KOR. 5	Koridorius	11.88
D1-KOR. 6	Koridorius	23.13
D1-KOR. 7	Koridorius	8.56
D1-KOR. 8	Koridorius	27.84
		143.50
D1-1 (2K.)		
1.1	Holas	3.78
1.2	Svetainė / virtuvė	31.15
1.4	Miegamasis	15.97
1.5	San. mazgas	4.90
		55.80
D1-2 (2K.)		
1.1	Koridorius	6.96
1.2	Miegamasis	13.37
1.3	Svetainė / virtuvė	25.86
1.4	San. mazgas	4.90
		51.09
D1-3 (2K.)		
3.1	Holas	2.66
3.2	Svetainė / virtuvė	33.80
3.3	San. mazgas	4.52
3.4	Miegamasis	18.06
		59.04
D1-4 (2K.)		
4.1	Holas	3.78
4.2	San. mazgas	4.85
4.3	Svetainė / virtuvė	28.59
4.4	Miegamasis	13.68
		50.90
D1-5 (3K.)		
5.1	Holas	8.89
5.2	San. mazgas	4.81

1 aukšto patalpos		
Nr.	Patalpos pavadinimas	Plotas
5.3	Miegamasis	13.73
5.4	Svetainė / virtuvė	27.83
5.5	Miegamasis	15.97
5.6	San. mazgas	4.11
		75.33
D1-6 (2K.)		
6.1	Holas	3.78
6.2	Svetainė / virtuvė	31.15
6.3	Miegamasis	15.97
6.5	San. mazgas	4.90
		55.80
D1-7 (3K.)		
7.1	Koridorius	8.89
7.2	San. mazgas	4.81
7.3	Miegamasis	13.73
7.4	Svetainė / virtuvė	25.31
7.5	Miegamasis	13.43
		66.16
D1-8 (1K.)		
8.1	Koridorius	2.80
8.2	San. mazgas	4.01
8.3	Svetainė / virtuvė	24.74
		31.56
D1-9 (1K.)		
9.1	Holas	3.32
9.2	San. mazgas	4.02
9.3	Svetainė / virtuvė	31.02
		38.36
D1-K1		
K1.1	Komerčinės paskirties patalpos	48.91

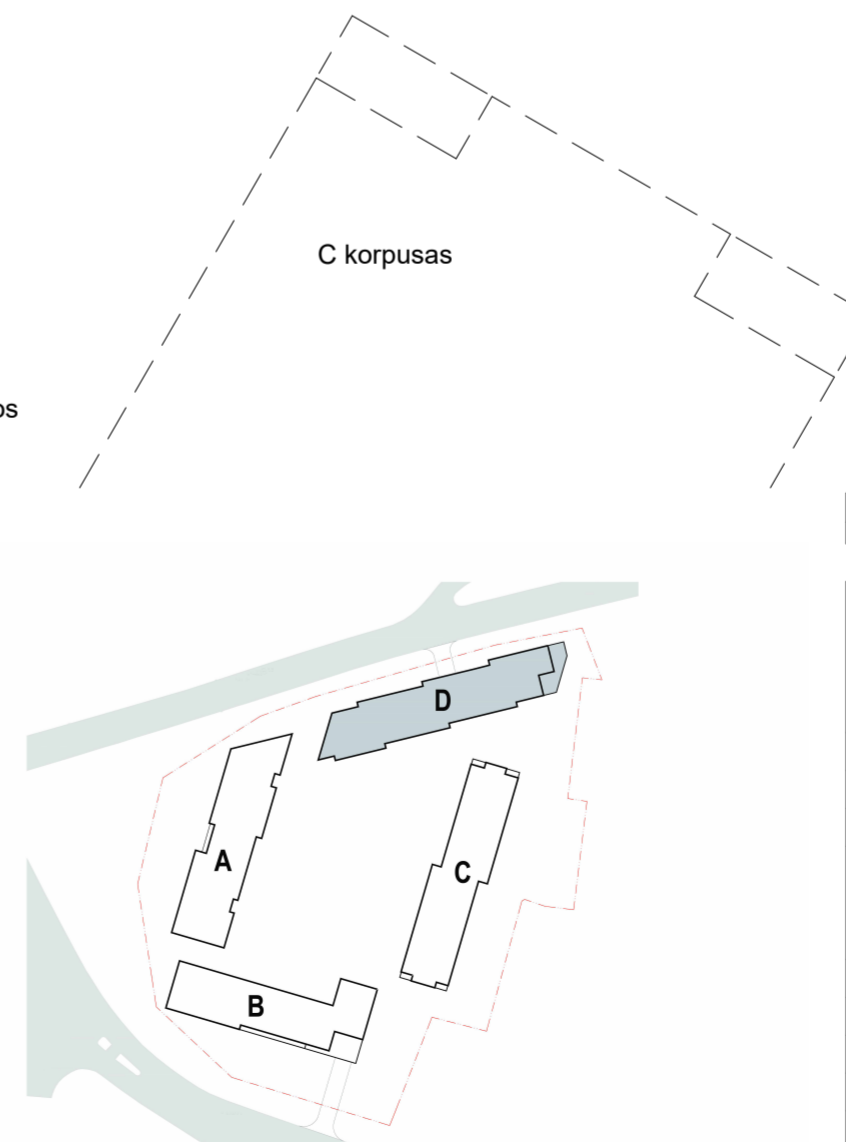
1 aukšto patalpos		
Nr.	Patalpos pavadinimas	Plotas
K1.2	San. mazgas	6.07
		54.98
D1-K2		
K2.1	Komerčinės paskirties patalpos	44.16
K2.2	San. mazgas	4.64
		48.80
D1-K3		
K3.1	Komerčinės paskirties patalpos	26.53
K3.2	San. mazgas	5.28
		31.81
D1-K4		
K4.1	Komerčinės paskirties patalpos	24.91
K4.2	San. mazgas	1.97
		26.88
D1-K5		
K5.1	Komerčinės paskirties patalpos	53.13
K5.2	San. mazgas	5.23
		58.36
D1-K6		
K6.1	Komerčinės paskirties patalpos	29.40
K6.2	San. mazgas	4.59
		33.99
D1-K7		
K7.1	Komerčinės paskirties patalpos	32.91
K7.2	San. mazgas	4.58
		37.49
Bendras aukšto plotas:		
		919.87

Ploto paskirtis

- 1-o k. butas
- 2-jų k. butas
- 3-jų k. butas
- Bendro naudojimo patalpos
- Komerčinės paskirties patalpos

PASTABOS

1. Matmenys pateikti centimetrais;
2. Aukščių altitudės pateiktos metrais.



0		2025-10		Užsakovo tvirtinimui, projektini u pasiūlymų viešinimui	
LAIDA		DATA		LAIDOS STATUSAS: KEITIMO PRIEŽASTIS (JEI TAIKOMA)	
Atestato Nr.	50016	PV	N.Šimkevičienė	2025-01	Projekto numeris: 2106 Projekto pavadinimas: Gyvenamojo (daugiabučio) namo Pelesos g. 3, Vilnius Statybos projektas Statybos rūšis: Nauja statyba
		PV asist.	I.Šinkūnas		
Objektas:	Daugiabustis gyvenamasis namas				Kategorija: Ypatingas statinys Apsaugos zona: VILNIAUS SENAMIESTIS (U.O.K. 16073) BRĖŽINIO PAVADINIMAS: M 1 : 200
	1 aukšto planas				
	DOKUMENTO ŽYMUO: 2106-PP-SA-DA-1-01				
Kaiba	LT	UAB "MN projektas"		LAPAS	LAPŲ
				1	1

D korpusas



Šešto aukšto planas

6 aukšto patalpos		
Nr.	Patalpos pavadinimas	Plotas
D6-1 (3K.)		
1.1	Holas	8.75 m ²
1.2	Miegamasis	13.50 m ²
1.3	Svetainė / virtuvė	25.92 m ²
1.4	San. mazgas	5.23 m ²
1.5	Miegamasis	16.05 m ²

D6-2 (2K.)		
2.1	Holas	5.13 m ²
2.2	San. mazgas	4.73 m ²
2.3	Svetainė / virtuvė	27.87 m ²
2.4	Miegamasis	13.37 m ²

D6-3 (2K.)		
3.1	Holas	5.13 m ²
3.2	Miegamasis	13.37 m ²
3.3	Svetainė / virtuvė	27.87 m ²
3.4	San. mazgas	4.73 m ²

D6-4 (2K.)		
4.1	Holas	2.66 m ²
4.2	San. mazgas	4.52 m ²
4.3	Miegamasis	18.05 m ²
4.4	Svetainė / virtuvė	34.34 m ²

D6-5 (3K.)		
5.1	Holas	10.60 m ²
5.2	Miegamasis	26.57 m ²
5.3	Miegamasis	15.19 m ²
5.4	San. mazgas	5.51 m ²
5.5	Miegamasis	18.55 m ²

6 aukšto patalpos		
Nr.	Patalpos pavadinimas	Plotas
D6-6 (2K.)		
6.1	Koridorius	5.18 m ²
6.2	San. mazgas	4.64 m ²
6.3	Svetainė / virtuvė	25.17 m ²
6.4	Miegamasis	13.46 m ²

D6-7 (2K.)		
7.1	Holas	5.09 m ²
7.2	Svetainė / virtuvė	27.71 m ²
7.3	Miegamasis	13.55 m ²
7.4	San. mazgas	4.90 m ²

D6-8 (3K.)		
8.1	Holas	2.45 m ²
8.2	San. mazgas	3.22 m ²
8.3	Svetainė / virtuvė	32.76 m ²
8.4	Koridorius	2.18 m ²
8.5	Miegamasis	13.17 m ²
8.6	San. mazgas	4.66 m ²
8.7	Miegamasis	15.48 m ²
8.8	Sandėliukas	2.54 m ²

D6-9 (3K.)		
9.1	Holas	4.53 m ²
9.2	Miegamasis	15.11 m ²
9.3	Svetainė / virtuvė	32.30 m ²
9.4	Miegamasis	15.72 m ²
9.5	San. mazgas	5.23 m ²

6 aukšto patalpos		
Nr.	Patalpos pavadinimas	Plotas
D6-10 (2K.)		
10.1	Holas	5.13 m ²
10.2	San. mazgas	4.73 m ²
10.3	Svetainė / virtuvė	27.87 m ²
10.4	Miegamasis	13.37 m ²

D6-11 (2K.)		
11.1	Koridorius	5.09 m ²
11.2	San. mazgas	4.90 m ²
11.3	Miegamasis	13.55 m ²
11.4	Svetainė / virtuvė	25.06 m ²

D6-12 (3K.)		
12.1	Holas	2.45 m ²
12.2	Svetainė / virtuvė	33.67 m ²
12.3	Miegamasis	15.53 m ²
12.4	Koridorius	2.28 m ²
12.5	Miegamasis	14.30 m ²
12.6	San. mazgas	6.18 m ²
12.7	San. mazgas	2.56 m ²
12.8	Sandėliukas	2.53 m ²

D6-13 (3K.)		
13.1	Holas	7.00 m ²
13.2	Svetainė / virtuvė	30.15 m ²
13.4	Sandėliukas	2.80 m ²
13.5	Miegamasis	15.11 m ²
13.7	Miegamasis	11.42 m ²
15.3	San. mazgas	4.84 m ²

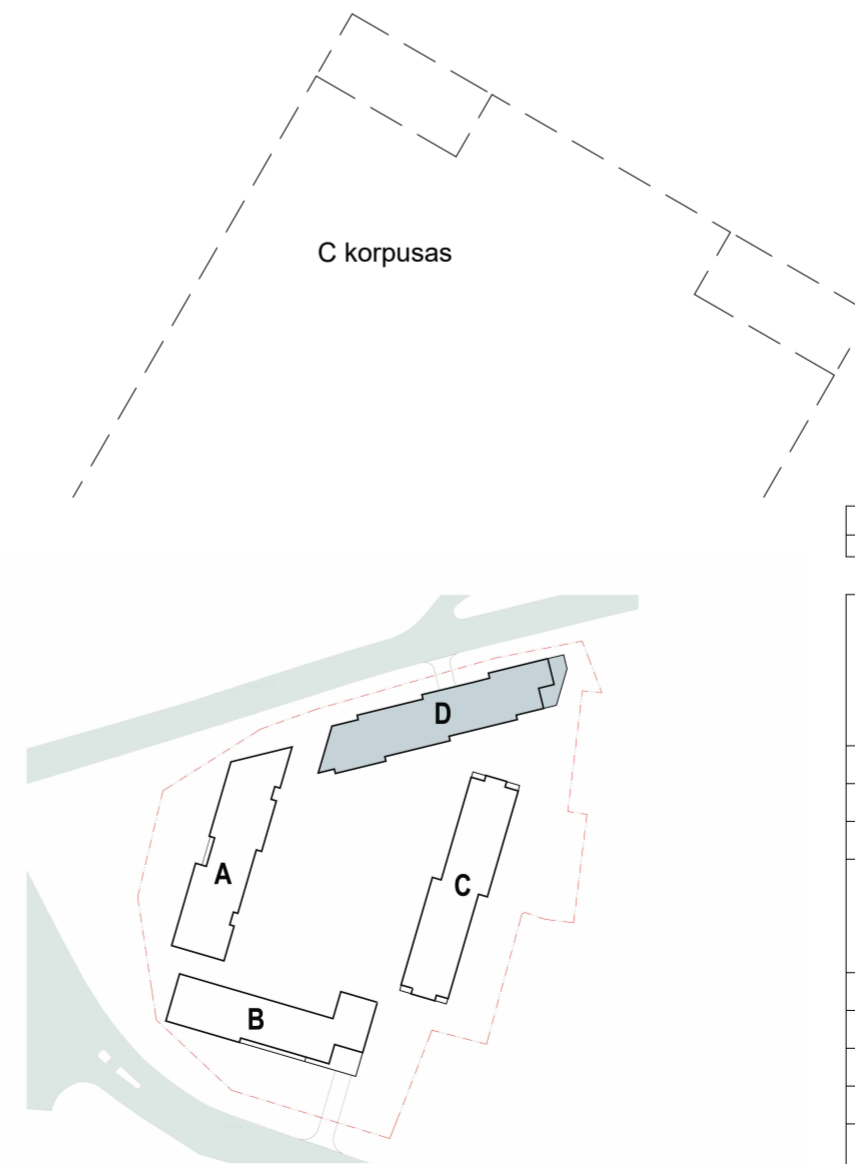
Bendras aukšto plotas: 807.16 m²

Ploto paskirtis

- 2-jų k. butas
- 3-jų k. butas

PASTABOS

1. Matmenys pateikti centimetrais;
2. Aukščių altitudės pateiktos metrais.



0		2025-10		Užsakovo tvirtinimui, projektini ū pasiūlymų viešinimui	
LAIDA		DATA		LAIDOS STATUSAS: KEITIMO PRIEŽASTIS (JEI TAIKOMA)	
Atestato Nr.	50016	PV	N.Šimkevičienė	2025-01	Projekto numeris: 2106 Projekto pavadinimas: Gyvenamojo (daugiabučio) namo Pelėsos g. 3, Vilnius Statybos projektas Statybos rūšis: Nauja statyba
		PV asist.	I.Šinkūnas		
A1187		PDV	D.ČEPUKAS	Objektas: Daugiabustis gyvenamasis namas Kategorija: Ypatingas statinys Apsaugos zona: VILNIAUS SENAMIESTIS (U.O.K. 16073) BRĘŽINIO PAVADINIMAS: M 1 : 200	LAIDA 0
		ARCH	E. JANUŠEVIČIUS		
		ARCH	O. VASILEVSKAJA		
		ARCH	S. STONKUS		
Kalba	Statytojas:	UAB "MN projektas"		DOKUMENTO ŽYMUO:	LAPAS LAPŲ
LT				2106-PP-SA-DA1-03	1 1