

Statytojas	UAB „EGILIS“
Projektuotojas	AB „PANEVĖŽIO STATYBOS TRESTAS“
Statinio projekto pavadinimas	PREKYBOS PASKIRTIES PASTATO GIRULIŲ G. 2, VILNIUJE, STATYBOS PROJEKTAS
Statinio projekto numeris	19/77
Statinio projekto etapas	PROJEKTINIAI PASIŪLYMAI
Statinio (statinių) pavadinimas	PREKYBOS PASKIRTIES PASTATAS
Statybos rūšis	NAUJO STATINIO STATYBA
Statinio paskirtis	PREKYBOS PASKIRTIES PASTATAI(7.3)
Statinio kategorija	YPATINGASIS STATINYS
Statinio projekto dalis	BENDROJI DALIS
Bylos (segtuvo) žymuo	19/77-01-PP-BD
Bylos (segtuvo) laidos žymuo	0

Vilnius 2023

Projektavimo biuro  
„PST projektai“ vadovas

.....  
(parašas)

.....  
(data)

M. Buinovski

Projekto vadovas

.....  
(parašas)

.....  
(data)

G. Petruškevičienė  
Atest. Nr. A904

Projekto dalies vadovas

.....  
(parašas)

.....  
(data)

G. Petruškevičienė  
Atest. Nr. A904

**STATINIO PROJEKTO DALIES BYLOS DOKUMENTŲ SUDĖTIES ŽINIARAŠTIS**

Dokumento žymuo	Lapų sk.	Laida	Pavadinimas	Pastabos
19/77-01-PP-BD.PSŽ	1	0	Projekto sudėties žiniaraštis	
Priedas 1	8	-	Projektinių pasiūlymų rengimo užduotis	
Priedas 2	3	-	Inžinerinių statinių projektų ir projektinių pasiūlymų vertinimo darbo grupės pasitarimo protokolo išrašas	
19/77-01-PP-BD-AR	8	0	Bendrasis Aiškinamasis raštas	
19/77-01-PP-SP.B-01	1	0	Sklypo plano situacijos schema	
19/77-01-PP-SP.B-02	1	0	Aplinkos sutvarkymo planas M 1:500	
19/77-01-PP-SA.B-01	1	0	Pirmo aukšto planas M1:200	
19/77-01-PP-SA.B-02	1	0	Fasadai M1:200	
19/77-01-PP-SA.B-03	1	0	Pjūvis A-A, pjūvis B-B M 1:200	
19/77-01-PP-SA.B-04	1	0	Vizualizacijos	

Šis dokumentas yra AB "Panevėžio statybos trestas" ir Užsakovo nuosavybė. Naudoti tikslams nesusijusiems su projektuojamu objektu, be AB "PST" ir Užsakovo žinios DRAUDŽIAMA

KVAL. PATV. DOK. NR.	 pstprojektai@pst.lt			STATINIO PROJEKTO PAVADINIMAS			
				Prekybos paskirties pastato Girulių g. 2, Vilniuje, statybos projektas			
A904	PV	G.Petruškevičienė	DOKUMENTO PAVADINIMAS				
A904	PDV	G.Petruškevičienė					
			Projekto sudėties žiniaraštis				
LT	UŽSAKOVAS			DOKUMENTO ŽYMUO		LAPŲ	LAPŲ
	UAB "Egilis"			19/77-01-PP-BD.PSŽ		1	1

Forma patvirtinta  
 Vilniaus miesto savivaldybės  
 administracijos direktoriaus  
 2019 m. d. lapkričio 27 d.  
 įsakymu Nr. 30-3052/19



## VILNIAUS MIESTO SAVIVALDYBĖS ADMINISTRACIJA

PRITARIU  
 Vyriausiasis miesto architektas

(parašas)  
 202 m. \_\_\_\_\_ d.

### PROJEKTINIŲ PASIŪLYMŲ RENGIMO UŽDUOTIS

202 m.  
 Vilnius

1. Statinio projekto pavadinimas: Prekybos paskirties pastato Girulių g. 2, Vilniuje, statybos projektas
2. Nustatomi žemės sklypo naudojimo reglamentai

2.1.	užstatymo tipas	Vadovautis Vilniaus miesto savivaldybės tarybos 2004-12-29 sprendimu Nr. 1-634 patvirtintu Teritorijos tarp Gabijos gatvės ir Ukmergės plento detaliuoju planu (TPDR reg. Nr. T00055858).
t	užstatymo tankis	
2.3.	užstatymo intensyvumas	
2.4.	aukštis (m) nuo statinių statybos zonos esamo žemės paviršiaus	
2.5.	maksimali absoliutinė altitudė (m)	
2.6.	aukštų skaičius (nuo–iki)	
2.7.	priklausomų želdynų plotas	
2.8.	automobilių stovėjimo vietų skaičius	

		<p>rašte. Numatant antžemines automobilių stovėjimo aikšteles, jas projektuoti su medžiais ir/ar krūmais, užtikrinant tam reikalingus dangų ir technologinius sprendimus. Vadovaujantis 2018-12-19 Vilniaus miesto tarybos sprendimu Nr. 1-1859 patvirtintu „Vilniaus miesto savivaldybės darnaus judumo planu“ ir skatinant judėjimą mieste alternatyviomis priemonėmis, rekomenduojama didinti dviračių stovėjimo vietų skaičių – ne mažiau 10 proc. lankytojų ir darbuotojų skaičiaus. Aikštelėse numatyti dviračių įkrovimo prieigas bei dviračių vietų apdengimą.</p>
2.9.	esamų medžių įvertinimas, taksacija	<p>Aiškinamajame rašte apibūdinti situaciją apie sklype esamus medžius. Jeigu medžių yra – pateikti inventorizaciją su arboristiniu būklės bei medžių vertės gamtinei aplinkai ir kraštovaizdžiui vertinimu bei išvadomis apie vertingąsias esamų želdinių savybes. Jeigu medžių nėra – pateikti apie tai informaciją.</p> <p>Želdiniai vertinami remiantis Želdynų ir želdinių inventorizavimo ir apskaitos taisyklėmis (Lietuvos Respublikos aplinkos ministro 2008 m. sausio 8 d. įsakymas Nr. D1-5 „Dėl Želdynų ir želdinių inventorizavimo ir apskaitos taisyklių patvirtinimo“). Grafinę ir tekstinę informaciją pateikti vadovaujantis pateiktu grafiniu/informaciniu medžių žymėjimo ir inventorizacijos lentelės pavyzdžiu „Grafinis / informacinis medžių žymėjimas plane ir inventorizacijos lentelės sudėtis“. Pateikiama želdinių vertinimo metodika, inventorizacijos kortelė, ir esamų želdinių planas.</p> <p>Numatant medžių (išskyrus invazinius augalus) kirtimą, taikomas adekvatus kompensavimas naujais želdiniais – kertamo medžio diametras kompensuojamas tokia pat sodinamų medžių diametrų suma, papildomai numatoma galimybė kompensuoti krūmų masyvais, kur 1cm medžio kamieno diametro yra tolygus 2 m<sup>2</sup> krūmų masyvo plotui (jei sodinami 60-80 cm sodinukai, 2-4 vnt./m<sup>2</sup> tankiu, priklausomai nuo augalo rūšies).</p> <p>Pagrįsti medžių kirtimų būtinumą, jei medžiai kertami, ir ar buvo nagrinėtos alternatyvos medžiams išsaugoti.</p>

### 3. Kiti reikalavimai

3.1.	architektūrinės išraiškos priemonės: medžiagiškumas, spalva, tūrio formos, proporcijos, mastelis	<p>Vadovautis LR Statybos įstatymo 5 straipsnio bei LR Architektūros įstatymo 11 straipsnio reikalavimais.</p> <p>Nepriklausomai nuo aplinkos, pastatai savo tūriu, fasado kompozicija privalo derėti prie konteksto, tačiau kartu turi būti šiuolaikiški savo urbanistiniu sprendimu, architektūrine raiška bei technologiniais sprendimais. Atsižvelgti ir reaguoti į aplinkinio užstatymo aukštumą, charakterį, proporcijas, mastelį; pastatų architektūrinė išraiška turi būti kontekstuali aplinkai.</p> <p>Užtikrinti natūralių, geriausia vietinių statybinių medžiagų – plytos, medis, betonas, metalas, stiklas, naudojimą; nurodyti fasadų apdailai parinktas medžiagas. Saugoti, neužgožti, neardyti ir architektūrinėmis priemonėmis pabrėžti susiformavusį kraštovaizdį – reljefą, želdynus ir želdinius.</p> <p>Įvertinti, ar projektui neturi būti taikomi 2021-04-21 sprendimo Nr. 1-942 „Dėl Vilniaus miesto savivaldybės teritorijoje projektuojamų objektų, kurių architektūrinėms idėjoms įvertinti privaloma skelbti projektų konkursus“ reikalavimai.</p>
------	--	---

3.2.	reikalavimai sklypo sutvarkymui ir apželdinimui	<p>Parengti žemės sklypo dalies sutvarkymo ir apželdinimo sprendinius. Projektinių pasiūlymų sprendiniuose akcentuoti būsimų sprendinių įtaką vietos kraštovaizdžiui, sklypo ir gretimos aplinkos ekologiškai būklei, susiklosčiusiems socialiniams veiksniams, įvertinti kaip funkcionuos jungtys su gretimybėmis. Tai iliustruoti schemomis. Identifikuoti jungtis bei palaikyti, užtikrinti sprendinių vientisumą ir integralumą. Sklypo perimetrą kuo gausiau želdinti krūmų masyvais, įterpiančiais medžius ar jų grupes. Želdiniais švelninti vizualinę pastato įtaką aplinkai.</p> <p>Siekiant užtikrinti kuo aukštesnę ekosisteminių želdinių vertę, sklypo plano želdiniam taikomi šie prioritetai: išsaugomi esami medžiai ir želdinių masyvai, projektuojami medžiai (aukštaūgės rūšys), projektuojami medeliai (žemaūgės rūšys) ir krūmai bei žemę dengiantys krūmų masyvai, projektuojami žoliniai medingi augalai, tausojančio šienavimo pieva. Taip pat parenkamos aplinkai būdingos, vietinės šalies augalų rūšys. Žemiausią ekosisteminių vertę turinti veja ir svetimžemiai augalai projektuojama tik funkciškai tam pagrįstuose plotuose.</p> <p>Nauji projektuojami želdiniai ir medžiai turi būti pažymėti sutartiniais ženklais, kurie žymėjimu skiriasi nuo esamų paliekamų želdinių žymėjimo. Nurodyti projektuojamų želdinių ir medžių rūšis lietuvių ir lotynų kalbomis, sodinamų medžių skersmens, matuojamo 1,3 m aukštyje, apimtį (cm) ir diametrą (cm), komponavimo būdus ir jų parinkimo motyvus.</p> <p>Jeigu medžiai projektuojami dangoje ar ant perdangų, užtikrinti technologines priemones jų kokybiškam augimui (netankinto grunto storis ant perdangos turi būti ne mažesnis kaip 0,8 m, medžiui ir ne mažesnis kaip 0,4 m krūmams). Medžiams dangoje numatyti ne mažiau nei 6 m<sup>3</sup> nesutankinto grunto šaknims (tam užtikrinti privaloma naudoti dirvožemio struktūrą ir aeraciją užtikrinančias technologijas).</p> <p>Aprašyti sklypo dangų medžiagiškumą, parinkimo motyvus.</p> <p>Pasiūlyti tvarius lietaus vandens surinkimo ir kitus tvarią aplinką formuojančius sprendinius panaudojant susiklosčiusios gamtinės situacijos potencialą. Aiškinamajame rašte aprašyti lietaus vandens surinkimo sprendinius. Apželdintas sklypo plotas turi sugerti ir/ar sulaikyti bei išgarinti visą ant jo paviršiaus iškrentantį lietaus vandenį.</p> <p>Priklausomųjų želdynų plotams nepriskiriami plotai: užstatymo; pravažiavimų, šaligatvių ir nuogrindų (įrenginių, skirtų vandens pašalinimui nuo statinių ir jų konstrukcijų); požeminių garažų antžeminės dalies, jei joje natūraliame grunte neauga medžiai ir krūmai; sporto aikštynų ir sporto aikštelių; ažiūrinių, korio tipo dangų plotai.</p> <p>Rekomenduojamas sąlyginis didžiausias nelaidžių dangų kiekis sklype – 40 proc.</p> <p>Pastatų ir viešųjų erdvių sąrangos principai teritorijoje, pastatų išdėstymo sklype sprendiniai ir užstatymo rodikliai privalo atitikti urbanistinių</p>
------	---	--

kontekstą – teritorijoje susiklosčiusią ar tikslingai formuojamą užstatymo tipologiją ir jai būdingus užstatymo rodiklius (intensyvumą, tankį, aukštingumą), taip pat ne suardyti, bet tobulinti esamus funkcinius ryšius teritorijoje. Atlikti urbanistinę analizę (schemos ir aiškinamasis tekstas) pagrindžiančią planuojamo užstatymo urbanistinę idėją (pastatų ir želdynų išdėstymas, statybos linija, parametrai, santykis su aplinkiniu užstatymu, ir kt.).

Formuojama miestietiška gyvenimo būda ir kokybiškas gyvenimo sąlygas kurianti, paslaugų plėtrai tinkama kvartalų erdvinė struktūra, diegiami perimetrinei užstatymo tipologijai būdingi principai: pastatais, želdiniais ir gerbūvio elementais atskiriamos viešos (gatvių, aikščių, skverų,) erdvės nuo privačių kiemo erdvių; pastatai statomi pagal gatvės erdvę formuojančias užstatymo linijas; kiemo erdvės formuojamos fiziniiais ar emociniais barjeriais kuriant konkrečiai bendruomenei priklausančių erdvių ribas su akcentuojamais patekimais, skatinant šias erdves naudojančios bendruomenės įsitraukimą į erdvės priežiūrą ir kontrolę; rekomentuojama eismui pritaikytos gatvės erdvės proporcija (gatvės erdvės pločio ir užstatymo iki karnizo aukščio santykis) turėtų būti apie 1x1.

Pirmuosiuose pastatų aukštuose palei gatves ir kitas viešąsias erdves negalimi aklini fasadai, parkingai ir garažai. Čia įrengiamos universalios paskirties patalpos, kurios naudojamos įvairioms paslaugoms (komercinėms, socialinėms, visuomeninėms ir panašiai). Į šias patalpas įrengiami neįgaliesiems pritaikyti patekimai iš gatvės. Šių patalpų aukštis ne mažesnis nei 3,5 m.

Palei gatvės fasadus (tarp gatvės ir fasadų) neleidžiamas antžeminių automobilių stovėjimo vietų įrengimas. Pastatai, susisiekimo infrastruktūra ir viešos erdvės pritaikytos tokiai judumo dalyvių hierarchijai: pėstysis > dviratininkas > viešas transportas > automobilis. Viešųjų erdvių judėjimo traktuose, šaligatviuose, pėsčiųjų ir dviračių takuose negali būti judėjimui kliudančių elementų – patekimams į patalpas reikalingų laiptų, pandusų, taip pat atramų, prieduobių, ženklavimo įrenginių ir pan. Užtikrinti sklandų ir saugų, nuo automobilių stovėjimo vietų ir pravažiavimų atskirtą pėsčiųjų ir dviratininkų judėjimą, vengti laiptų, atraminių sienų.

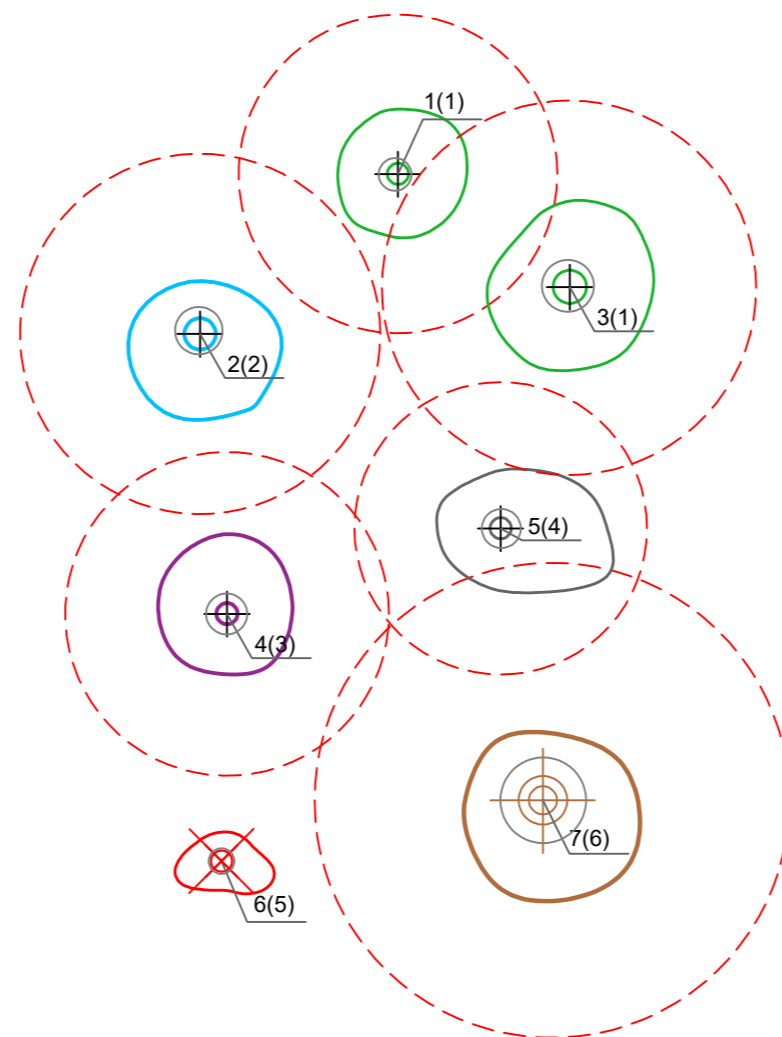
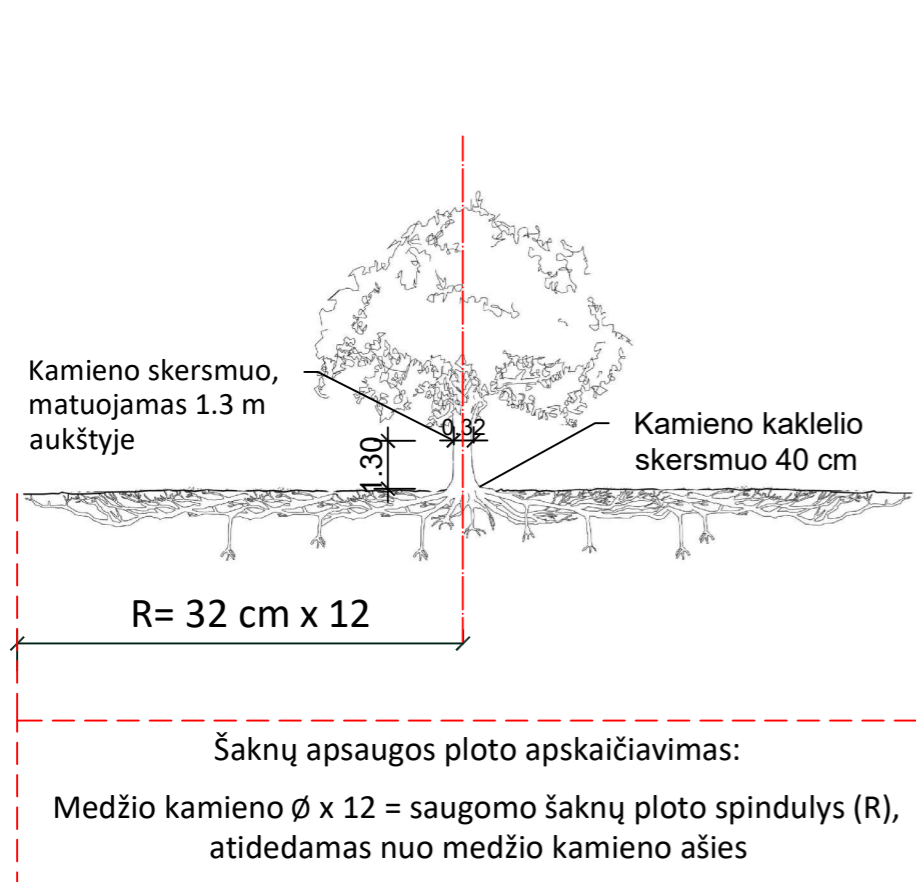
Vertinant projektus taikomas faktinio turinio viršenybės prieš biurokratinę formą principas – vertinama faktinė pastato paskirtis, statybos rūšis, būstų skaičius ir panašiai. Esant neatitikimams tarp faktinio turinio ir biurokratinės formos, reikalaujama kad planuojamos statybos poveikis urbanistinei ir gamtinei aplinkai būtų vertinamas pagal turinį, bet ne pagal formą.

Kadangi vadovaujantis Vilniaus miesto savivaldybės teritorijos bendruoju planu (TPDR reg. Nr. T00086338) sklypas nepatenka į želdynų pasiekiamumo zoną, norminis priklausomųjų želdynų plotas didinamas 10 proc. punktų.

		<p>Vadovautis STR „Visuomeninės paskirties statiniai“, STR „Statinių klasifikavimas“ reikalavimais.</p> <p>Nurodyti atliekų konteinerių aikštelių išdėstymą sklype.</p> <p>Projektuojant automobilių saugyklą ar automobilių stovėjimo vietas, išlaikyti norminius atstumus, nustatytus STR 2.06.04:2014 „Gatvės ir vietinės reikšmės keliai. Bendrieji reikalavimai“, iki gretimų sklypų ir pastatų, neužkirsti galimybės gretimose teritorijose vykdyti statybą.</p> <p>Numatyti gausų želdinimą ar kitas apsaugos priemones tarp projektuojamų aikštelių, pravažiavimų, ūkinės sklypo dalies ir gyvenamųjų sklypų ribų. Projektuojant antžeminę automobilių aikštelę numatyti želdinių intarpus. Nurodyti atstumus nuo automobilių saugyklų iki gretimų sklypų/pastatų. Išlaikyti norminius atstumus iki kaimyninių sklypų ribų pagal STR 1.05.01:2017 7 priedo reikalavimus, arba gauti besiribojančių sklypų (teritorijų) savininkų, valdytojų rašytinius sutikimus. Nurodyti atstumus nuo pastatų, atraminių sienų, kitų elementų, iki kurių turi būti išlaikomi norminiai atstumai, iki sklypo ribų.</p> <p>Užstatymą projektuoti detaliuoju planu nustatytoje statybos zonoje.</p>
3.3.	konteksto sąlygojami reikalavimai	<p>Pateikti viso sklypo užstatymo/vystymo koncepciją (schemą), projektiniuose pasiūlymuose aprašyti ir schemoje atvaizduoti, kaip sprendžiama neužstatoma sklypo dalis.</p> <p>Užstatymą sklype dėstyti taip, kad būtų formuojama miestietiška užstatymo struktūra, formuojanti gatvių užstatymo linijas, gyvybingą gatvės erdvę bei kokybiška želdynų zona.</p> <p>Ūkinę kiemo zoną, kurioje numatomas prekių iškrovimas, atliekų laikymas, kita tarši ir triukšminga veika, projektuoti toliau nuo gyvenamųjų pastatų ir jų langų.</p> <p>Vadovaujantis Perkūnkiemio kvartalo raidos galimybių studija ir studijos įgyvendinimo veiksmų planu (patv. Vilniaus miesto savivaldybės administracijos direktoriaus 2020-06-01 įsakymu Nr. 30-1213/20), įvertinti sklypo pietinėje dalyje planuojamą suformuoti gatvę (veiksmų plano schemoje pažymėta Nr.5), užtikrinti perspektyvinei gatvei, patekimams į gretimus sklypus bei planuojamą viešą erdvę (veiksmų plano schemoje pažymėta Nr.1) reikalingą infrastruktūros koridorių, sklypo plane žymėti jo ribas, pagrįsti infrastruktūros koridoriaus plotį. Nagrinėti galimybę sklypo dalį, reikalingą infrastruktūros koridoriui, atidalinti ir perduoti Savivaldybei.</p> <p>Iki projektinių pasiūlymų teikimo tvirtinimui turi būti įgyvendinti detaliojo plano (TPDR reg. Nr. T00055858) sprendiniai, suformuojant ir atidalijant infrastruktūros sklypus (34b, 34c), patenkančius į Girulių ir Perkūnkiemio gatvių raudonąsias linijas.</p> <p>Į pastato aukštų skaičių įskaičiuojamos pastogės, mansardos, antrasolės. Užtikrinti reikalavimus, keliamus žmonėms su negalia (STR 2.03.01:2019 „Statinių prieinamumas“).</p> <p>Projektiniai pasiūlymai turi būti suderinti su LR Statybos įstatymo 14 straipsnio 1 dalies 13 ir 15 punktuose nurodytais asmenimis. Nepažeisti trečiųjų asmenų teisėtų interesų. Užtikrinti insoliacijos, higienos, priešgaisrinius reikalavimus.</p> <p>Su prašymu patvirtinti projektinių pasiūlymų rengimo užduotį pateikti eskiziniai projektiniai pasiūlymai turi būti koreguojami atsižvelgiant į šios užduoties reikalavimus.</p>
3.4.	reikalavimai	<p>Susisiekimo ir inžinerinių tinklų sprendiniai – pagal juos eksploatuojančių</p>

	<p>susisiekimo ir inžinerinių tinklų plėtrai</p>	<p>institucijų sąlygas. Vadovautis Vilniaus miesto dviračių takų specialiojo plano (TPDR reg. Nr. T00072197) sprendiniais ir Susisiekimo pėsčiomis projektų Vilniaus miesto savivaldybėje rengimo ir įgyvendinimo rekomendacijomis (patv. Vilniaus miesto savivaldybės administracijos direktoriaus 2018-12-17 įsak. Nr. 30-3844/18(2.1.1E-TD2)).</p> <p>Numatant sprendinius už sklypo ribų įvertinti, kad gatvių erdvių plotis turi būti pakankamas įrengti automobilių stovėjimo vietas, pėsčiųjų ir dviračių takus, gatvės želdinius (alėjas). Gatvių želdinius sudaro medžių grupės ar alėjos, krūmai, žolynai, bei vijokliai, želdinami ant atraminių sienų ir tvorų. Rekomenduojama remtis Vilniaus miesto gatvės standartu (Vilniaus miesto savivaldybės gatvių infrastruktūros standartas, 2021).</p>
3.5.	<p>kiti teritorijų planavimo dokumentuose nustatyti reikalavimai (bendruosiuose, specialiuosiuose planuose)</p>	<p>Vadovautis Vilniaus miesto savivaldybės tarybos 2004-12-29 sprendimu Nr. 1-634 ir juo patvirtintu patvirtintu Teritorijos tarp Gabijos gatvės ir Ukmergės plento detaliuoju planu (TPDR reg. Nr. T00055858).</p> <p>Įvertinti Vilniaus miesto savivaldybės teritorijos bendrojo plano (TPDR reg. Nr. T00086338) sprendinius.</p>
3.6.	<p>su projekto įgyvendinimu susijusi būtina viešosios infrastruktūros plėtra</p>	<p>Nagrinėti sklypo prieigas ir įvertinti viešosios infrastruktūros (gatvės, pėsčiųjų ir dviračių takų) plėtros poreikį.</p>
3.7.	<p>projektinių pasiūlymų vaizdinės informacijos parengimas</p>	<p>Vadovaujantis 2019 m. gruodžio 16 d. Vilniaus miesto savivaldybės administracijos direktoriaus įsakymu Nr. 30-3178/19 patvirtintu „Projektinių pasiūlymų ir techninio projekto įtraukimo į GIS duomenų bazę ir geoportalą „Vilnius 3D planas“ tvarkos aprašu, projekto medžiaga pateikiama įtraukti į GIS duomenų bazę ir geoportalą „Vilniaus 3D planas“.</p> <p>Bendroji projektinių pasiūlymų sudėtis pagal STR1.04.04:2017 „Statinio projektavimas, projekto ekspertizė“ 13 priedą. Projektinių pasiūlymų rengimo užduotis teikiama kaip projektinių pasiūlymų sudėtinė dalis.</p> <p>Aiškinamajame rašte aprašyti projekto atitiktį teritorijų planavimo dokumentams. Aprašyti nuotekų tvarkymo pasiūlymus, atliekų tvarkymo pasiūlymus, energinių išteklių (elektros energijos, šilumos, geriamojo vandens, dujų ir kitų išteklių) apsirūpinimo šaltinius. Užtikrinti visuomenės informavimą STR „Statinio projektavimas, projekto ekspertizė“ VIII skyriuje nustatyta tvarka; informacinis stendas turi būti pakankamo dydžio (ne mažiau kaip 0,5 kv. m), stende pateikiama statinių išdėstymo sklype su gretima urbanistine aplinka vizualizacija, nurodoma stendo įrengimo ir išmontavimo datos ir kita privaloma informacija.</p>

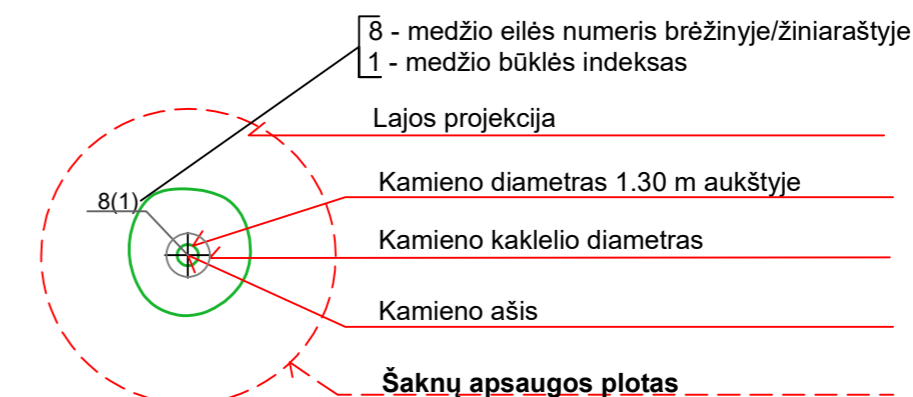
## MEDŽIŲ LAJOS IR ŠAKNYNO PROJEKCIJOS ŽYMĖJIMAS BRĖŽINYJE



### Medžio būklės indeksas

- 1 - GEROS BŪKLĖS MEDIS  
žymens spalva RGB - 23,181,44
- 2 - PATENKINAMOS BŪKLĖS MEDIS  
žymens spalva RGB - 0,191,255
- 3 - NEPATENKINAMOS BŪKLĖS MEDIS  
žymens spalva RGB - 147,39,143
- 4 - BLOGOS BŪKLĖS MEDIS  
žymens spalva RGB - 99,100,102
- 5 - ŠALINAMAS MEDIS  
žymens spalva RGB - 205,32,39
- 6 - SAUGOMO GAMTOS OBJEKTO STATUSĄ TURINTIS MEDIS  
žymens spalva RGB - 176,108,59

Šaknų apsaugos ploto spindulys senoliams medžiams (R) apskaičiuojamas kamieno  $\varnothing$  dauginant iš 15



### Reikalavimai saugomam šaknų plotui:

- Saugomo šaknų ploto koregavimas galimas tik su arboristo leidimu, kiekviena situacija vertinama individualiai.
- Statinių ir pastatų projektavimas ir statybos darbai judinant gruntą galimi tik pagal arboristo rekomendacijas, naudojant patvirtintas, medžio gerovę išsaugančias technologijas.
- Saugomame šaknų plote draudžiama kelti ar žeminti esamo grunto lygį daugiau nei 10 cm.
- Kasimo darbai vykdomi tik su kvalifikuoto arboristo priežiūra, rankiniu būdu ar naudojant oro kastuvą.
- Saugomame šaknų plote draudžiama sandėliuoti statybines medžiagas ir gruntą, įvažiuoti mechanizuotomis transporto priemonėmis ar jas ten statyti.
- Saugomas šaknų plotas aptveriamas apsaugine, ne žemesne kaip 2 m. aukščio tvora su įspėjamaisiais ženklais. Tvora privalo likti visų darbų metu, net jei dalis darbų patenka į šią zoną.

**Pastaba 1:** Jei medžių šalinimas yra numatytas DP, pažymimas šių medžių šaknų saugojimo plotas plane bei kamieno kaklelio diametras.

**Pastaba 2:** Rengiant topo nuotrauką, atliekama medžių taksacija su tikslia medžio kamieno ašies vieta.

**Pastaba 3:** Numatant medžių (išskyrus uosialapius klevus) kirtimą, taikomas adekvatus kompensavimas naujais želdiniais - kertamo medžio diametras kompensuojamas tokia pat sodinamų medžių diametrų suma, papildomai numatoma galimybė kompensuoti krūmų masyvais, kur 1 cm medžio kamieno diametro yra tolygus 2 m<sup>2</sup> krūmų masyvo plotui (jei sodinami 60-80 cm sodinukai, 2-4 vnt/m<sup>2</sup> tankiu, priklausomai nuo augalo rūšies ir situacijos).

**Pastaba 4:** Saugomo gamtos objekto statusą turinčiam medžiui, šaknų apsaugos ploto spindulys (R) apskaičiuojamas kamieno  $\varnothing$  dauginant iš 12.

### ŽELDINIŲ INVENTORIZACIJOS LENTELĖS PAVYZDYS

Nr. plane	Medžio rūšis lietuviškai	Medžio rūšis lotyniškai	Kamieno diametras cm 1.30 m aukštyje (cm)	Kamieno diametras ties kamieno kakleliu (cm)	Saugomo šaknų ploto spindulys (R) (m)	Saugomas šaknų plotas (m <sup>2</sup> )	Lajos projekcija nuo ašies Š,R,P,V kryptimis (m)	Medžio būklės indeksas 1, 2, 3, 4, 5	Siūlomos/būtiniosios arboristinės/tvarkymo priemonės
1	2	3	4	5	6	7	8	9	10
8	Paprastasis klevas	Acer platanoides	32	40	3,84	11,57	3; 4,3; 5; 3,4	1	Formuojamasis genėjimas

**DETALŪS METADUOMENYS**

<b>Dokumento sudarytojas (-ai)</b>	Vilniaus miesto savivaldybė 188710061, Konstitucijos pr. 3, LT-09601, Vilnius
<b>Dokumento pavadinimas (antraštė)</b>	PRAŠYMAS SUTEIKTI PASLAUGĄ "PROJEKTINIŲ PASIŪLYMŲ UŽDUOTIES TVIRTINIMAS"
<b>Dokumento registracijos data ir numeris</b>	2022-03-04 Nr. A659-88/22(3.3.2.26E-MPA)
<b>Dokumento gavimo data ir dokumento gavimo registracijos numeris</b>	–
<b>Dokumento specifikacijos identifikavimo žymuo</b>	ADOC-V1.0
<b>Parašo paskirtis</b>	Pasirašymas
<b>Parašą sukūrusio asmens vardas, pavardė ir pareigos</b>	Mindaugas Pakalnis, Vilniaus miesto savivaldybės administracijos vyriausiasis architektas, Administracijos direktorius
<b>Sertifikatas išduotas</b>	MINDAUGAS PAKALNIS LT
<b>Parašo sukūrimo data ir laikas</b>	2022-03-03 22:50:51 (GMT+02:00)
<b>Parašo formatas</b>	XAdES-T
<b>Laiko žymoje nurodytas laikas</b>	2022-03-03 22:51:04 (GMT+02:00)
<b>Informacija apie sertifikavimo paslaugų teikėją</b>	EID-SK 2016, AS Sertifitseerimiskeskus EE
<b>Sertifikato galiojimo laikas</b>	2020-11-03 20:19:13 – 2025-11-02 23:59:59
<b>Informacija apie būdus, naudotus metaduomenų vientisumui užtikrinti</b>	"Registravimas" paskirties metaduomenų vientisumas užtikrintas naudojant "RCSC IssuingCA, VI Registru centras - i.k. 124110246 LT" išduotą sertifikatą "Dokumentų valdymo sistema Avilys, Vilniaus miesto savivaldybės administracija, į.k. 188710061 LT", sertifikatas galioja nuo 2021-12-20 09:38:49 iki 2024-12-19 09:38:49
<b>Pagrindinio dokumento priedų skaičius</b>	1
<b>Pagrindinio dokumento priedamų dokumentų skaičius</b>	–
<b>Priedamo dokumento sudarytojas (-ai)</b>	–
<b>Priedamo dokumento pavadinimas (antraštė)</b>	–
<b>Priedamo dokumento registracijos data ir numeris</b>	–
<b>Programinės įrangos, kuria naudojantis sudarytas elektroninis dokumentas, pavadinimas</b>	Dokumentų valdymo sistema „Avilys“, versija 3.5.56
<b>Informacija apie elektroninio dokumento ir elektroninio (-ių) parašo (-ų) tikrinimą (tikrinimo data)</b>	Atitinka specifikacijos keliamus reikalavimus. Visi dokumente esantys elektroniniai parašai galioja (2022-03-04 08:16:15)
<b>Paieškos nuoroda</b>	–
<b>Papildomi metaduomenys</b>	Nuorašą suformavo 2022-03-04 08:16:15 Dokumentų valdymo sistema „Avilys“



**VILNIAUS MIESTO SAVIVALDYBĖS ADMINISTRACIJOS  
INFRASTRUKTŪROS SKYRIUS**

p. GENEI DANUTEI PETRUŠKEVIČIENEI  
[gpetruskeviciene@pst.lt](mailto:gpetruskeviciene@pst.lt)

2022-12-  
I

Nr. A51- /22(3.3.2.26E-INF)  
Nr.

**DĖL 2022-12-07 PROTOKOLO Nr.A16-1820/22(2.1.76E-INF) IŠRAŠO PATEIKIMO**

Siunčiame Jums 2022 m. gruodžio 7 d. Vilniaus miesto savivaldybės administracijos Inžinerinių statinių projektų ir projektinių pasiūlymų vertinimo darbo grupės posėdžio, įvykusio 2022 m. gruodžio 6 d., protokolo Nr. A16-1820/22(2.1.76E-INF) išrašą.

PRIDEDAMA. Protokolo išrašas, 1 lapas.

L. e. skyriaus vedėjo pareigas



Biudžetinė įstaiga  
Kodas 188710061  
Duomenys kaupiami ir saugomi  
Juridinių asmenų registre

Konstitucijos pr. 3  
LT-09601 Vilnius  
Tel. (8 5) 211 2155

El. p. savivaldybe@vilnius.lt  
[www.vilnius.lt](http://www.vilnius.lt)



**Tikime laisve**  
1990 KOVO 11

**VILNIAUS MIESTO SAVIVALDYBĖS ADMINISTRACIJA****INŽINERINIŲ STATINIŲ PROJEKTŲ IR PROJEKTINIŲ PASIŪLYMŲ VERTINIMO  
DARBO GRUPĖS  
PASITARIMO PROTOKOLO IŠRAŠAS**

2022-12-07 Nr.A16-1820/22(2.1.76E-INF)

**4.SVARSTYTA.** Dėl Prekybos paskirties pastato Girulių g.2, Vilniuje priešprojektinių sklypo plano pasiūlymų.

**NUTARTA.**

4.1. Atsižvelgti į pastabas:

4.1.1. Perkūnkiemio gatvės pėsčiųjų šaligatvio išilgai praplatinimo projektavimas negalimas, nes tai neatitinka išduotų Prisijungimo prie susisiekimo komunikacijų sąlygų. Projektuoti tik jungtis į esamus šaligatvius. Infrastruktūra už sklypo ribų, išskyrus jungtis pagal Prisijungimo prie susisiekimo komunikacijų sąlygas, gali būti projektuojama pasirašius atskirą sutartį su Vilniaus miesto savivaldybe.

4.1.2. Rodyti visos projektuojamos infrastruktūros matmenis (įvažiavimo pločiai ir spinduliai, praėjimo vietų, automobilių parkavimo vietų pločiai, ilgiai) ir medžiagas.

4.1.3. Užtikrinti, kad visose pėsčiųjų praėjimo vietose būtų bent 1,5 m plotis, į šį matmenį neįskaitant pėsčiųjų bei parkavimo apsaugos zonų pagal STR 2.06.04:2014 „Gatvės ir vietinės reikšmės keliai. Bendrieji reikalavimai“. (prie pastato sienų arba atraminių sienų turi būti 2,0 m).

4.1.4. Numatyti A tipo neįgaliųjų automobilių stovėjimo vietą (-as) pagal STR 2.03.01:2019 „Statinių prieinamumas“.

4.1.5. Siūlyti statmeno automobilių parkavimo būdo vietas prie pėsčiųjų praėjimo ir pastato formuoti 4,35 m ilgio.

4.1.6. Rodyti visų žymėjimų paaiškinimus brėžinio legendoje. Tikslinti žymėjimus, kad skirtųsi projektuojamos dangos nuo esamų už sklypo ribų.

4.1.7. Numatyti ne tik krūmų, bet ir medžių sodinimą automobilių stovėjimo aikštelėje.

4.1.8. Tikslinti pėsčiųjų jungtis, kad jos būtų patogios ir logiškos. Siūlyti užapvalinti pėsčiųjų šaligatvių kampus bent 1 m spinduliu, kur pėsčiųjų judėjimo trajektorijos keičia kryptį, kad nebūtų stačių išmindytų želdinių kampų.

4.1.9. Įvažiavimą formuoti ne platesnį nei 5,5 m ir jo spindulius ne didesnius nei  $R=6,0$  m. Jei reikalingi didesni matmenys, jie turi būti pagrįsti transporto trajektorijomis, nepaliekant perteklinių kietųjų važiuojamosios dalies dangų.

Pasitarimo pirmininkė


Pasitarimo sekretorė

Išrašas tikras

## AIŠKINAMASIS RAŠTAS

### AIŠKINAMOJO RAŠTO TURINYS

<b>1. BENDRIEJI DUOMENYS .....</b>	<b>2</b>
<b>2. DUOMENYS APIE ŽEMĖS SKLYPĄ .....</b>	<b>2</b>
2.1 Žemės sklypas .....	2
2.2 Klimatinės sąlygos .....	3
2.3 Kultūros paveldo objektai .....	4
2.4 Esami želdynai .....	3
<b>3. SPRENDINIŲ ATITIKIMAS TERITORIJOJE PARENGTIEMS BENDRIESIEMS IR SPECIALIESIEMS PLANAMS .....</b>	<b>4</b>
<b>4. ESAMI IR PROJEKTUOJAMI PASTATAI IR INŽINERINIAI STATINIAI .....</b>	<b>5</b>
<b>5. SKLYPO PLANAS .....</b>	<b>5</b>
5.1 Sklypo plano projektiniai sprendiniai .....	5
5.2 Eismo organizavimas .....	6
5.2.1 Minimalaus lengvųjų automobilių stovėjimo vietų poreikio nustatymas .....	6
5.2.2 Minimalaus dviračių stovėjimo vietų poreikio nustatymas .....	6
5.3 Dangos .....	6
5.4 Lietaus vandens nuvedimas .....	6
5.5 Inžineriniai tinklai .....	7
5.6 Želdiniai .....	7
5.7 Atliekos .....	9
<b>6. STATINIO ARCHITEKTŪRA .....</b>	<b>9</b>
<b>7. BENDRIEJI RODIKLIAI .....</b>	<b>11</b>
7.1 Sklypo plano rodikliai .....	11
7.2 Statinio bendrieji rodikliai .....	11

0	2023-01	Projektiniai pasiūlymai			
LAIDA	IŠLEIDIMO DATA	LAIDOS STATUSAS. KEITIMO PRIEŽASTIS (JEI TAIKOMA)			
Šis dokumentas yra AB "Panevėžio statybos trestas" ir Užsakovo nuosavybė. Naudoti tikslams nesusijusiems su projektuojamu objektu, be AB "PST" ir Užsakovo žinios DRAUDŽIAMA					
KVAL. PATV. DOK. NR.	 pstprojektai@pst.lt			Statinio projekto pavadinimas Prekybos paskirties pastato Girulių g.2, Vilniuje, statybos projektas	
A904	PV	G. Petruškevičienė		Statinio numeris ir pavadinimas  Prekybos paskirties pastatas	
A904	PDV	G. Petruškevičienė			
30532	PDV	R. Jasiukė			
	Arch.	R. Dautartaitė Tribandė		Dokumento pavadinimas	LAIDA
				Aiškinamasis raštas	0
LT	Užsakovas UAB „EGILIS“		Dokumento žymuo	LAPAS	LAPŲ
			19/77-01-PP-BD-AR	1	11

## 1. BENDRIEJI DUOMENYS

Projekto pavadinimas	Prekybos paskirties pastato Girulių g. 2, Vilniuje, statybos projektas
Projekto adresas	Girulių g. 2, Vilniaus m. savivaldybė
Projekto užsakovas (statytojas)	UAB „EGILIS“
Projekto pagrindinis projektuotojas	AB „Panevėžio statybos trestas“
Projektuojami objektai	Prekybos paskirties pastatas
Funkcinė paskirtis	Prekybos (7.3) paskirties pastatai
Statybos rūšis	Naujo statinio statyba
Projekto stadija	Projektiniai pasiūlymai
Statinių kategorija	Ypatingasis statinys

Projektas yra parengtas vadovaujantis 2022 metų gruodžio mėnesį galiojančiais teisės aktais ir normatyviniais dokumentais, pagal „Lietuvos Respublikoje galiojančių statybos verslą reglamentuojančių teisės aktų ir normatyvinių dokumentų Rodyklę“ su papildymais.

## 2. DUOMENYS APIE ŽEMĖS SKLYPĄ

### 2.1 Žemės sklypas



*Situacijos schema*

Projektuojamas prekybos paskirties pastatas yra Girulių g. 2, Vilniaus m. savivaldybėje. Šiuo metu sklypas nėra užstatytas. Iš šiaurinės, vakarinės ir pietinės pusės sklypas ribojasi su daugiaaukščių gyvenamųjų namų teritorijomis, ir rytinės vienbučių - dvibučių namų teritorijomis. Šiaurinė sklypo dalis ribojasi su Girulių g. rytinė su Perkūnkiemio g.

19/77-01-PP-BD.AR	Lapas	Lapų	Laida
	2	11	0

Žemės paviršiaus reljefas sklypo ribose kinta nuo 181.41 m. iki 186.38 m. t.y. aukščių skirtumas – 4.97 m.

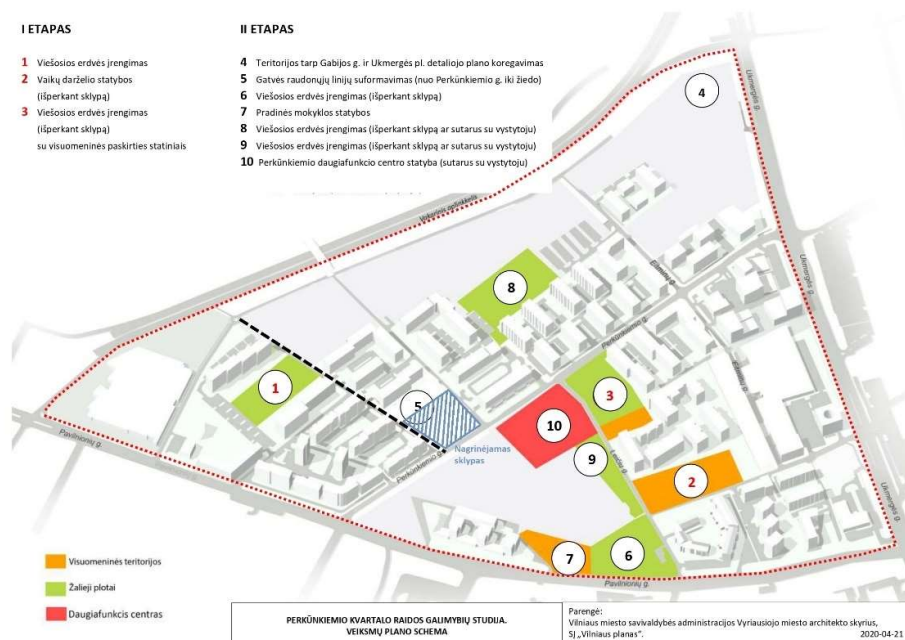
Sklypo plotas - 5780 m<sup>2</sup>, žemės naudojimo paskirtis – kita, naudojimo būdas – komercinės paskirties objektų teritorijos, daugiabučių gyvenamųjų pastatų ir bendrabučių teritorijos, susisiekimo ir inžinerinių tinklų koridorių teritorijos.

Specialiosios žemės naudojimo sąlygos:

- Vandens tiekimo ir nuotekų, paviršinių nuotekų tvarkymo infrastruktūros apsaugos zonos - 76 m<sup>2</sup>
- Šilumos perdavimo tinklų apsaugos zonos - 272 m<sup>2</sup>
- Aerodromo apsaugos zonos - 5780 m<sup>2</sup>

Servitutai:

- Kiti servitutai (tarnaujantis) – Teisė bet kuriuo paros metu ir bet kuriuo metų laiku netrukdomai naudotis žemės sklypų dalimis: 435 kv.m., žemės sklypo plane pažymėta indeksais 1,2,3,4,11 bei 53 kv.m., žemės sklypo plane pažymėta indeksais 5,6,7,8,9, eiti ir važiuoti transporto priemonėmis į UAB "Gabijos investicijos" nuosavybės teise priklausančius žemės sklypus ir tiesti inžinerinius tinklus ir susisiekimo komunikacijas nurodytose žemės sklypų



Aplink sklypą esantys ir numatomi žalieji plotai. Kadangi nagrinėjamas sklypas nepatenka į želdynų pasiekiamumo zoną, norminis priklausomųjų želdynų plotas didinamas 10 proc. punktų.

## 2.2 Klimatinės sąlygos

Pagal STR 2.05.04:2003 „Poveikiai ir apkrovos“ Vilniaus m. sav. priskiriama I-jam vėjo apkrovos rajonui su pagrindine atskaitine vėjo greičio reikšme 24 m/s.

Pagal STR 2.05.04:2003 „Poveikiai ir apkrovos“ Vilniaus m. sav. priskiriama II-jam sniego apkrovos rajonui su sniego antžeminės apkrovos charakterine reikšme 1,6 kN/m<sup>2</sup>.

19/77-01-PP-BD.AR	Lapas	Lapų	Laida
	3	11	0

Pagal RSN 156-94 „Statybinė klimatologija“ klimatas apibūdinamas taip (Vilnius):

- Vidutinė oro temperatūra (metinis) – +6,7°C;
- Absoliutus oro temperatūros maksimumas (1959 m.) - +35,4 °C;
- Absoliutus oro temperatūros minimumas (1956 m.) - -37,2 °C;
- Vidutinis vėjo greitis (metinis) – 3,6 m/s;
- Vidutinis kritulių kiekis (metinis) – 664 mm;
- Maksimalus paros kritulių kiekis (1954 m.) – 77,0 mm;

### 2.3 Kultūros paveldo objektai

Nagrinėjamas sklypas nepatenka į kultūros vertybių teritorijas ar apsaugos zonas.

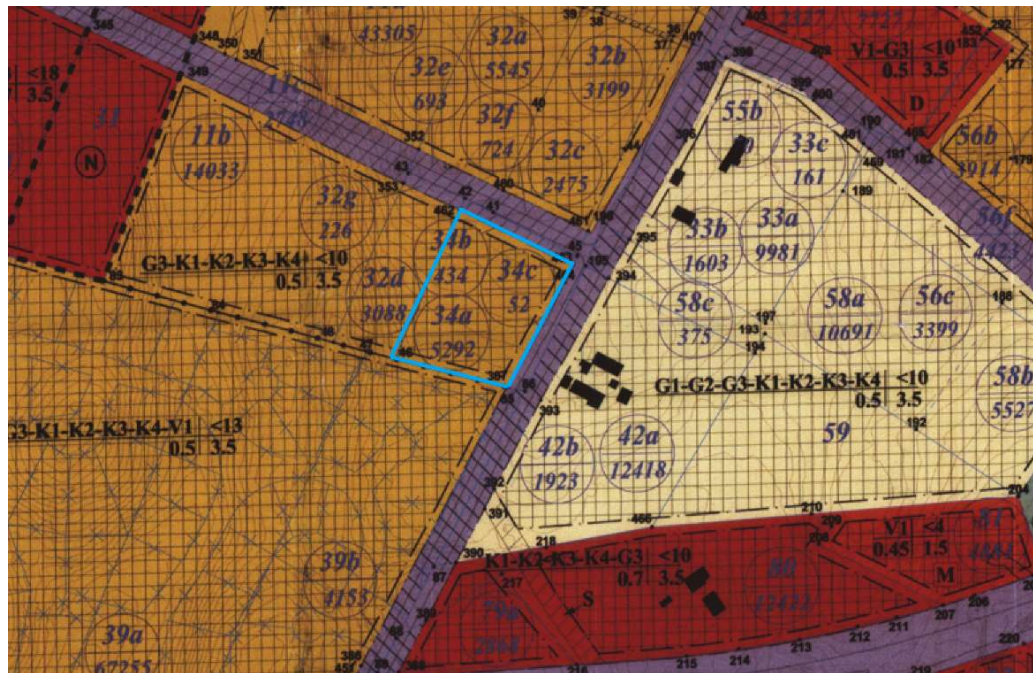
### 2.4. Esami želdynai

Nagrinėjamame sklype daug želdinių nėra. Medžių sklype nėra, yra pavieniai savaaugiai krūmai.

Viso nagrinėjamo sklypo teritorijoje auga savaiminė žolė.

Dėl projektinių sprendinių įgyvendinimo nėra numatomi medžių kirtimo darbai.

## 3. SPRENDINIŲ ATITIKIMAS TERITORIJOJE PARENGTIEMS BENDRIESIEMS IR SPECIALIESIEMS PLANAMS



Ištrauka iš Teritorijos tarp Gabijos gatvės ir Ukmergės plento detaliuoju planu

Remiantis Teritorijos tarp Gabijos gatvės ir Ukmergės plento detaliuoju planu, sklypo naudojimo būdas – komercinės paskirties objektų teritorijos, daugiabučių gyvenamųjų pastatų ir bendrabučių teritorijos, susisiekimo ir inžinerinių tinklų koridorių teritorijos.

19/77-01-PP-BD.AR	Lapas	Lapų	Laida
	4	11	0

Nagrinėjamoje teritorijoje nurodoma statyti 1-9 aukštų pastatus, ne aukštesnius kaip 36 m. Maksimali statinio aukščio altitudė 222 m.. Sklypo užstatymo tankis – 0.5 , sklypo užstatymo intensyvumas – 3.5 .

#### 4. ESAMI IR PROJEKTUOJAMI PASTATAI IR INŽINERINIAI STATINIAI

Teritorijoje nėra esamų pastatų.

Projektuojami šie pastatai ir inžineriniai statiniai:

- Prekybos paskirties pastatas (obj. 01) – projektuojamas
- Automobilių stovėjimo aikštelė (obj. 02) – projektuojamas
- Konteinerinė (obj. 03) - projektuojamas

#### 5. SKLYPO PLANAS

##### 5.1 Sklypo plano projektiniai sprendiniai

Prekybos paskirties pastatas projektuojamas palei Perkūnkiemio gatvę, lygiagrečiai jai. Sklypo užstatymas formuojamas atsižvelgiant į greta esamų sklypų užstatymus. Palei Perkūnkiemio gatvę projektuojama plati, želdinta pėsčiųjų alėja, kuri pratęsia šiaurinėje dalyje esančio sklypo alėją.



Pastato statybos zonoje sklypo reljefas kinta nuo 183.30 iki 185.20 t.y aukščių skirtumas 1,90 m. Vakarinėje sklypo pusėje už projektuojamo pastato numatoma pagrindinė 57 vietų automobilių stovėjimo aikštelė. Nagrinėjamo sklypo teritorijoje projektuojami pėsčiųjų takai užtikrinantys sklandų patekimą į prjektuojamą pastatą bei judėjimą palei esamas gatves. Likusi sklypo dalis apželdinama.

19/77-01-PP-BD.AR	Lapas	Lapų	Laida
	5	11	0

## 5.2 Eismo organizavimas

Projektuojamas įvažiavimas į sklypą - iš D1 kategorijos Girulių gatvės sklypo šiaurinėje pusėje. Nagrinėjamame sklype paliekama galimybė įrengti išvažiavimą į perspektyvinę gatvę sklypo pietinėje dalyje.

Minimalaus lengvųjų automobilių stovėjimo vietų poreikio nustatymas

Patalpų paskirtis	Plotas (m <sup>2</sup> )	Poreikis	Poreikis (vnt.)
Prekybos paskirties pastatai (maisto produktų parduotuvės)	445,50	1 vieta 20 m <sup>2</sup> prekybos salės ploto	22
Prekybos paskirties pastatai (ne maisto produktų parduotuvės)	369,00	1 vieta 30 m <sup>2</sup> prekybos salės ploto	12

Vakarinėje pastato pusėje projektuojama 57 vietų automobilių stovėjimo aikštelė. Iš kurių 3 vietos numatytos neįgaliesiems ir 7 vietos elektromobiliams. Patekimas į automobilių stovėjimo aikštelę pro kelio užkardą.

Minimalus bendras neįgaliųjų automobilių stovėjimo vietų skaičius nustatomas pagal STR 2.03.01:2019 „Statinių prieinamumas“ IV skyriaus 1 lentelę. Kadangi projektuojamas bendras automobilių stovėjimo vietų skaičius yra 57, tai reikia 4% vietų skirti žmonėms su negalia. Šiuo projektu sklype projektuojamos 3 vietos skirtos neįgaliesiems. Dvi B tipo stovėjimo vietos skirtos lengviesiems automobiliams ir viena A tipo stovėjimo vieta tinkama mikroautobusui.

### 5.2.1 Minimalaus dviračių stovėjimo vietų poreikio nustatymas

Patalpų paskirtis	Plotas (m <sup>2</sup> )	Poreikis	Poreikis (vnt.)
Prekybos centrai ir parduotuvės, kurių naudingas plotas neviršija 5000 m <sup>2</sup>	814,50	1 vieta 200 m <sup>2</sup> pagrindinio ploto	4

Projektuojamos 4 dviračių stovėjimo vietos.

## 5.3 Dangos

Dangos projektuojamos pagal transporto srautų sudėtį, eismo intensyvumą, apkrovas bei esamas geologines sąlygas, remiantis Automobilių kelių standartizuotų dangų konstrukcijų projektavimo taisyklėmis KPT SDK 19. Planuojamoje teritorijoje numatomos naujos, pilnos konstrukcijos dangos. Važiuojamosiose dalyse ir automobilių stovėjimo aikštelėse numatoma asfalto danga, pėsčiųjų takams parenkama betono trinkelė danga. Likusi sklypo teritorija želdinama veja bei įvairiais krūminiais augalais.

## 5.4 Lietaus vandens nuvedimas

Paviršinis vanduo nuo stogo ir sklypo kietų dangų surenkamas formuojamais nuolydžiais ir nuvedamas pajungiant į lietaus surinkimo tinklus.

Sklype reljefas formuojamas taip, kad nuo pastatų savaime nutekėtų vanduo.

19/77-01-PP-BD.AR	Lapas	Lapų	Laida
	6	11	0

## 5.5 Inžineriniai tinklai

Numatoma prisijungti prie esamų inžinerinių tinklų.

## 5.6 Želdiniai

Nagrinėjamame sklype daug želdinių nėra. Medžių sklype nėra, yra pavieniai savaaugiai krūmai.

Dėl projektinių sprendinių įgyvendinimo nėra numatomi medžių kirtimo darbai.

Vadovaujantis Atskirųjų rekreacinės paskirties želdynų plotų normų ir priklausomųjų želdynų normų (plotų) nustatymo tvarkos aprašu, želdynų, įskaitant vejas ir gėlynus, plotas komercinės paskirties objektų teritorijų sklype turi būti ne mažesnis nei 10 % viso žemės sklypo ploto. Kadangi nagrinėjamas sklypas nepatenka į želdynų pasiekiamumo zoną, norminis priklausomųjų želdynų plotas didinamas 10 proc. punktu.

Projektuojant komercinės paskirties pastatą, želdinama sklypo dalis sudaro 30,46 % viso sklypo

**Medžiai** – palei Perkūnkiemio gatvę formuojamoje miestietiško tipo alėjoje, jai suformuoti pasirinktos didžialapės liepos. Palei pastato šoninius fasadus sodinamos liepos mažalapės, taip po truputį pereinant į vidinio kiemo, automobilių parkavimo aikštelės želdinimą. Už pastato esančioje automobilių parkavimo aikštelėje projektuojamos želdinių salelės, kuriose numatomi sodinti žemaūgiai dekoratyviniai medžiai: trakinis klevas ir šermukšnis japoninis. Vakarinė sklypo dalis palei sklypo ribą su daugiabučių gyvenamųjų namų paskirties sklypais numatoma gausiai želdinti krūmų masyvais, įterpiant pavienius medžius. Tam pasirenkami klevas paprastasis ir šermukšnis.



1 pav. Liepa mažalapė



2 pav. Liepa didžialapė



3 pav. Šermukšnis

19/77-01-PP-BD.AR	Lapas	Lapų	Laida
	7	11	0



4 pav. Trakinis klevas



5 pav. Šermukšnis japoninis

**Krūmai** – sklypas gausiai želdinamas krūmais ir krūmų masyvais. Dėl statinio tipologijos ir prie jo projektuojamos automobilių stovėjimo aikštelės pasirenkami krūmai skirstomi į dvi grupes: didžiųjų ir mažųjų krūmų.

Didžiaisiais krūmais apsodinamas sklypas ir automobilių stovėjimo aikštelė perimetru, o mažaisiais krūmais apželdinami automobilių stovėjimo aikštelėje numatomi želdinių intarpai.

**Didžiaisiais krūmais** nuo Girulių gatvės pasirenkamos žydinčios hortenzija šluotelinė „Polar Bear“ ir lanksva japoninė „Halvard Silver“. Palei automobilių stovėjimo aikštelės perimetrą daugiausia numatoma želdinti kelių rūšių sedulom. Tam pasirenkamos sedula baltoji „Elegantissima“ ir sedula baltoji „Siberian Pearls“.



4 pav. Hortenzija šluotelinė „Polar Bear“

5 pav. Lanksva japoninė „Halvard Silver“

6 pav. Sedula baltoji „Elegantissima“

**Mažieji krūmai** pasirenkami projektuojant ir apželdinant automobilių stovėjimo aikštelėje numatomus žaliuosius interpus. Tam pasirenkami mažaūgiai ir žiedų bei lapų nemetantys krūmai: kaulenis, raugerškis tunbergo „Red Carper“ ir raugerškis tunbergo „Green Carpet“. Taip siekiama užtikrinti automobilių stovėjimo aikštelės ir jos važiuojamosios dalies švarą, tvarką bei matomumą.

19/77-01-PP-BD.AR	Lapas	Lapų	Laida
	8	11	0



7 pav. Kaulenis



8 pav. Raugerškis tunbergo „Red Carpet“



9 pav. Raugerškis tunbergo „Green Carpet“

Likusi sklypo dalis apželdinama veja, kuri numatoma šienauti sezono metu pagal esamą poreikį.

### 5.7 Atliekos

Atliekos būtų surenkamos į sklype stovinčius konteinerius. Specialiai atliekų surinkimui yra projektuojama atliekų surinkimo konteinerinė. Konteinerinė numatoma ūkiniame kieme, pietinėje sklypo dalyje. Ji aptveria ir gausiai želdinama. Nuo numatomos konteinerinės iki artimiausių gyvenamosios paskirties statinių išlaikoma 10 metrų atliekų tvarkymo apsaugos zona.

Sukauptos atliekos periodiškai, pagal sutartį, specialiu transportu bus išvežamos į atliekų tvarkymo įmones.

## 6. STATINIO ARCHITEKTŪRA

### *Pastato architektūros sprendiniai*

Pastato architektūrinę išraišką diktuoja pastato paskirtis bei prekybos centrų „Šilas“ projektavimo ir statybos standarto reikalavimai. Projektuojamas nuosaikus pastatas lakoniško tūrio, funkcionalus, ištęsto stačiakampio formos. Projektuojamas pastatas yra vieno aukšto. Spalvinis pastato sprendimas atkartoja prekybos centro prekės ženklo naudojamas spalvas.

Maisto prekių parduotuvės pagrindinės funkcinės dalys:

- Prekių pristatymo zona;
- Prekių paskirstymo zona;
- Pagrindinė prekybos salė;
- Nuomojamos prekybos salės;
- Taros supirkimo punktas;
- Personalo patalpos;
- Techninės patalpos.

Pagrindiniai įėjimai į pastatą projektuojami rytinėje ir vakarinėje pusėse pro automatines vitrinines duris. Prie įėjimo projektuojamas bendras plotas - holas, iš kuris kerta pastatą kiaurai, taip suteikdamas galimybę į pastatą patekti ir iš parkingo pusės ir iš palei Perkūnkiemio gatvę projektuojamos alėjos pusės. Šiaurės rytų

19/77-01-PP-BD.AR	Lapas	Lapų	Laida
	9	11	0

pusėje numatomos nuomojamos prekybinės patalpos bei parduotuvės lankytojų san mazgas, pritaikytas žmonėms su negalia, į kuriuos patenkama iš pagrindinio holo.

Pietrytinėje pastato dalyje numatoma taros supirktuvė bei prekių priėmimo ir paskirstymo patalpa. Patekimas į šias patalpas projektuojamas tiesiai iš lauko. Taip pat šioje dalyje projektuojamos darbuotojų buitinės (WC, poilsio zona, persirengimo patalpos, apskaitos kabinetas) bei techninės patalpos (kompresorinė, šilumos punktas, šaldymo kamera).

Rytinėje statinio pusėje palei naujai projektuojamą alėją prie Perkūnkiemio gatvės numatomos komercinės paskirties nuomojamos patalpos su patekimu tiesiai iš lauko.

Pietvakarinėje pastato pusėje numatoma prekių pristatymo rampa.

Į prekių pristatymo patalpą projektuojamas patekimas ir prekių krovimas iš lauko pro pakeliamus segmentinius vartus.

Projektuojamas natūralus ir dirbtinis patalpų apšvietimas.

#### *Statinio tūriniai sprendimai*

Pastatas vieno aukšto. Pagrindinis pastato tūris lakoniškas, funkcionalus, stačiakampio formos, vienšlaičiu stogu, paslėptu parapetais.

#### *Fasadai*

Pastato vizuali išraiška orientuota į tipologinės grupės (prekybos paskirties) pastatams būdingą architektūrą - nuosaiki ir stilistiškai vienoda. Apdaila – cokolis tinkuojamas, dažomas pilkai. Pastato fasadai apdailinami aukšto slėgio laminato plokštėmis bordo spalvos RAL 3011, dalis sienų pilkos spalvos plokštėmis RAL7035. Langų ir vitrinų rėmų spalva – pilka.

Parduotuvės vidaus apdailai numatoma naudoti gipso kartoną, aliuminio konstrukcijų vitrinas, įvairių tipų pakabinamas lubas.

#### *Neįgalųjų specifinių poreikių tenkinimo sprendiniai*

Projektuojamo pastato sprendiniai pritaikomi judėjimui žmonėms su negalia. Pagrindinio įėjimo durų slenkstis ne aukštesnis kaip 20 mm. Prie pagrindinio įėjimo durų montuojamų batų valymo įtaisai įgilinti taip, kad jų paviršius sutaptų su dangos paviršiumi. ŽN pritaikytas įėjimas į pastatą, ŽN pritaikytos vietos patalpose ir nuorodos į jas turi būti pažymėtos tarptautiniu ŽN ženklu. Pastato viduje ŽN judėjimo trasose įrengiami įspėjamieji paviršiai. Pastate projektuojamas sanitarinis mazgas, viena kasa, pritaikyti neįgaliesiems. Parkinge išskirtos 3 vietos prie pagrindinio įėjimo skirtos žmonėms su negalia.

#### *Pagrindinių įėjimų, praėjimų, vestibulių, laiptinių išdėstymo sprendiniai*

Pagrindiniai įėjimai į pastatą projektuojami rytinėje ir vakarinėje pusėse pro automatines vitrinines duris. Produktų tiekimas projektuojamas iš pietvakarių pusės, pro projektuojamą prekių pristatymo patalpą (rampą). Įėjimas į technines patalpas –šiaurės vakarų pusėje.

#### *Higiena, sveikata, aplinkos apsauga*

Statinys projektuojamas taip, kad nesukeltų grėsmės statinyje ar prie jo esantiems žmonėms dėl šių priežasčių:

19/77-01-PP-BD.AR	Lapas	Lapų	Laida
	10	11	0

- kenksmingų dujų išsiskyrimo;
- pavojingų dalelių ar dujų būvimo ore;
- vandens ar dirvožemio taršos ir gyvųjų organizmų nuodijimo;
- netinkamo nuotekų, dūmų, kietųjų ar skystųjų atliekų pašalinimo;
- drėgmės statinio dalyse ir jo dalių vidaus paviršiuose

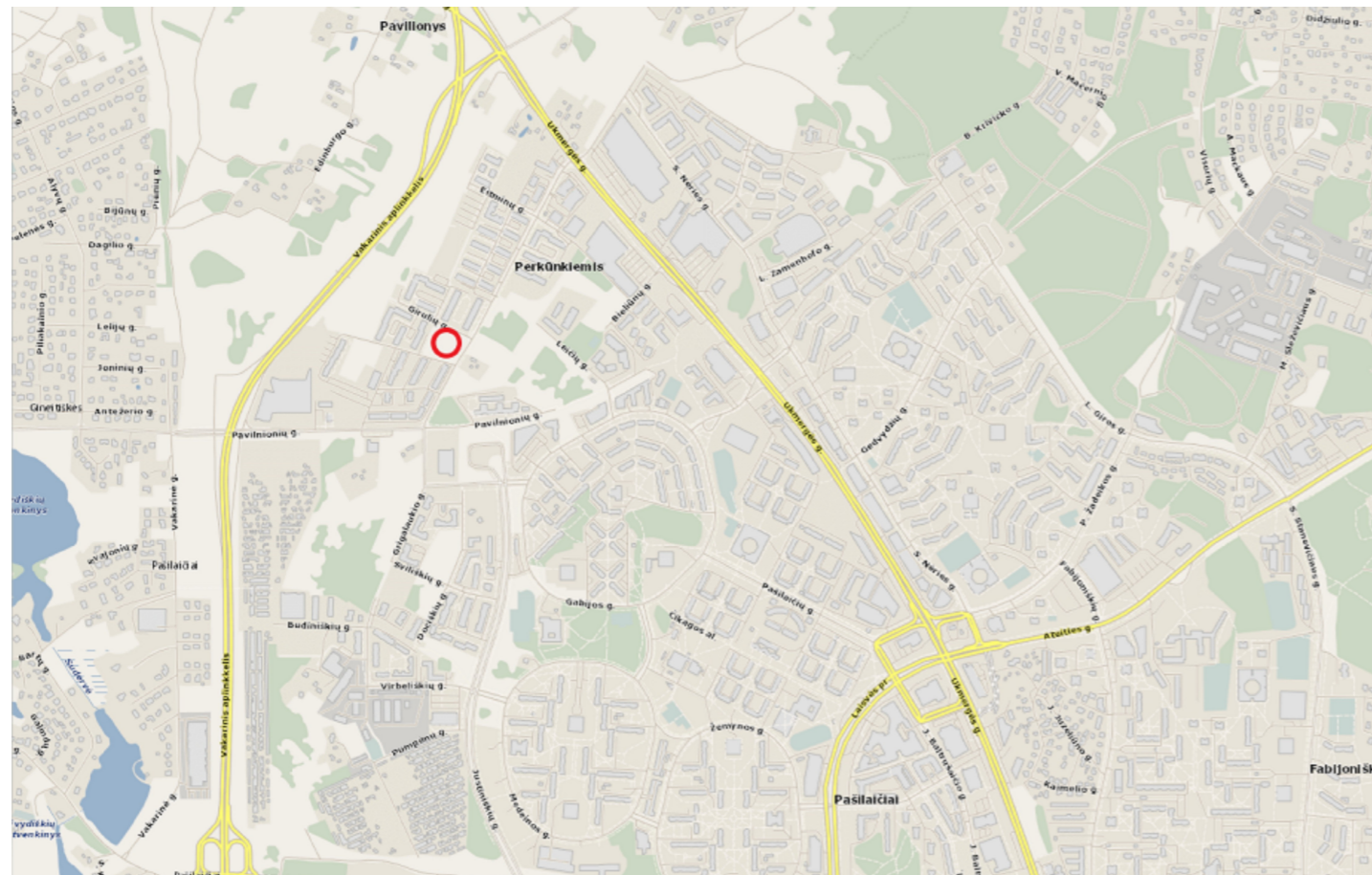
## 7. BENDRIEJI RODIKLIAI

### 7.1 Sklypo plano rodikliai

Eil.Nr.	Pavadinimas	Mato vnt.	Kiekis	Pastabos
1.	Sklypo plotas	m <sup>2</sup>	5780	
3.	Sklypo užstatymo plotas	m <sup>2</sup>	1160,00	
4.	Sklypo užstatymo intensyvumas	-	0.19	
5.	Sklypo užstatymo tankumas	-	0.23	
6.	Apželdintas sklypo plotas	m <sup>2</sup> /%	1703,50/29,50	
8.	Automobilių stovėjimo vietų skaičius	vnt.	57	

### 7.2 Statinio bendrieji rodikliai

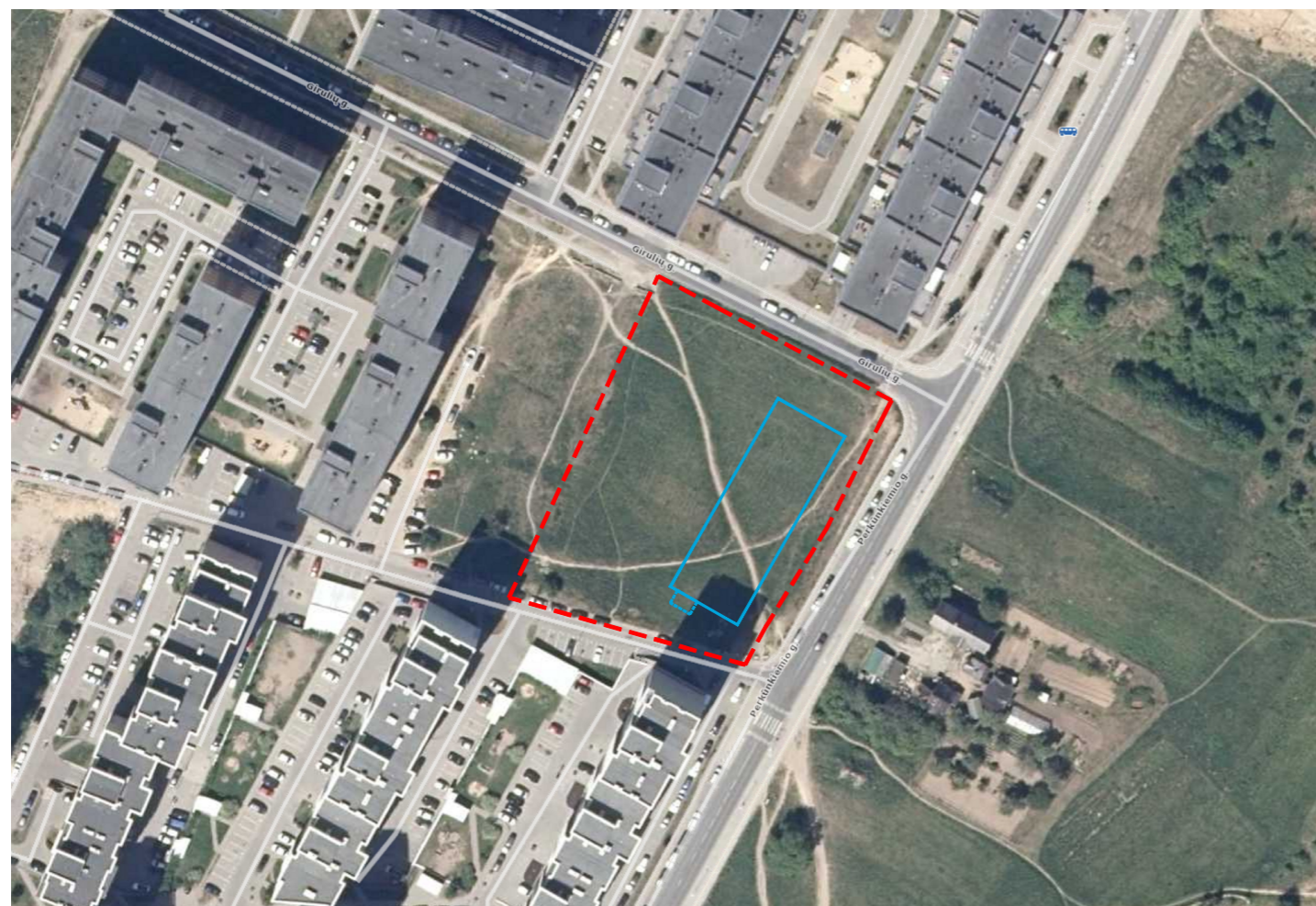
Eil.Nr.	Pavadinimas	Mato vnt.	Kiekis	Pastabos
Prekybos paskirties pastatas				
1.	Pastato bendrasis plotas	m <sup>2</sup>	1100,00	
2.	Pastato naudingas plotas	m <sup>2</sup>	1100,00	
3.	Pastato tūris	m <sup>3</sup>	7425,00	
4.	Aukštų skaičius	vnt.	1	
5.	Pastato aukštis	m	6,75	
6.	Energinio naudingumo klasė		A++	
7.	Pastato akustinio komforto sąlygų klasė		-	neklasifikuojama
8.	Pastato atsparumas ugniai (I, II ar III)		III	




VIETA MIESTE



NAGRINĖJAMAS SKLYPAS



0	2023	Projektiniai pasiūlymai	
Laida	Išleidimo data	Laidos statusas. Keitimo priežastis (jei taikoma)	
Brėžinys yra AB "Panevėžio statybos trestas" ir Užsakovo nuosavybė. Naudoti tikslams nesusijusiems su projektuojamu objektu, be AB "PST" ir Užsakovo žinios DRAUDŽIAMA			
KVAL. PATV. DOK. NR.	 pstprojektai@pst.lt		STATINIO PROJEKTO PAVADINIMAS Prekybos paskirties pastato Girulių g. 2, Vilniuje, statybos projektas
A904	PV	G.Petruškevičienė	STATINIO NUMERIS IR PAVADINIMAS 00 - Sklypo planas
30532	PDV	R. Jasiukė	
	arch	R. Dautartaitė Tribandė	DOKUMENTO PAVADINIMAS Situacijos schema b.m.
LT	UŽSAKOVAS:	UAB "EGILIS"	DOKUMENTO ŽYMUO 19/77-01-PP-SP-B.01
			Lapas
			Lapų
			1
			1

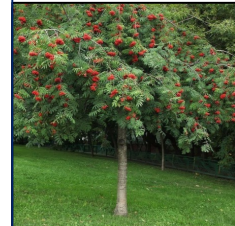
**SODINAMI ŽELDINIAI  
MEDŽIAI DIDIEJI**



Liepa mažalapė  
(*Tilia cordata*)



Liepa didžialapė  
(*Tilia platyphyllos*)



Šermukšnis  
(*Sorbus*)



Klevas paprastas  
(*Acer platanoides*)



Trakinis klevas  
(*Acer campestre*)



Šermukšnis japoninis  
(*Sorbus commixta*)

**DIDIEJI KRŪMAI**



Hortenzija šluotelinė  
"Polar Bear"  
(*Hydrangea paniculata*)

Lanksva japoninė  
"Halvard Silver"  
(*Spiraea japonica*)

Sedula baltoji  
"Elegantissima"  
(*Cornus alba*)

Sedula baltoji  
"Siberian Pearls"  
(*Cornus alba*)

**SKLYPO BENDRIEJI RODIKLIAI**

PAVADINIMAS	MATO VIENETAS	KIEKIS	PASTABOS
SKLYPO PLOTAS	m <sup>2</sup>	5780	ESAMAS
SKLYPO UŽSTATYMO INTENSYVUMAS	-	0.19	PROJEKTUOJAMAS
SKLYPO UŽSTATYMO TANKIS	-	0.23	PROJEKTUOJAMAS
APŽELDINTAS SKLYPO PLOTAS	m <sup>2</sup> /%	1703.50/29.50	PROJEKTUOJAMAS
AUTOMOBILIŲ STOVĖJIMO VIETŲ SKAIČIUS	vnt.	57	PROJEKTUOJAMAS

**PASTATŲ IR INŽINERINIŲ STATINIŲ EKSPLIKACIJA**

OBJ. NR.	PASTATŲ IR INŽINERINIŲ STATINIŲ PAVADINIMAI	PASTABOS
01	PREKYBOS PASKIRTIES PASTATAS	PROJEKTUOJAMAS
02	AUTOMOBILIŲ STOVĖJIMO AIKŠTELĖ	PROJEKTUOJAMAS
03	KONTEINERINĖ	PROJEKTUOJAMAS

**MAŽIEJI KRŪMAI**



Kaulenis  
(*Cotoneaster procumbens*)

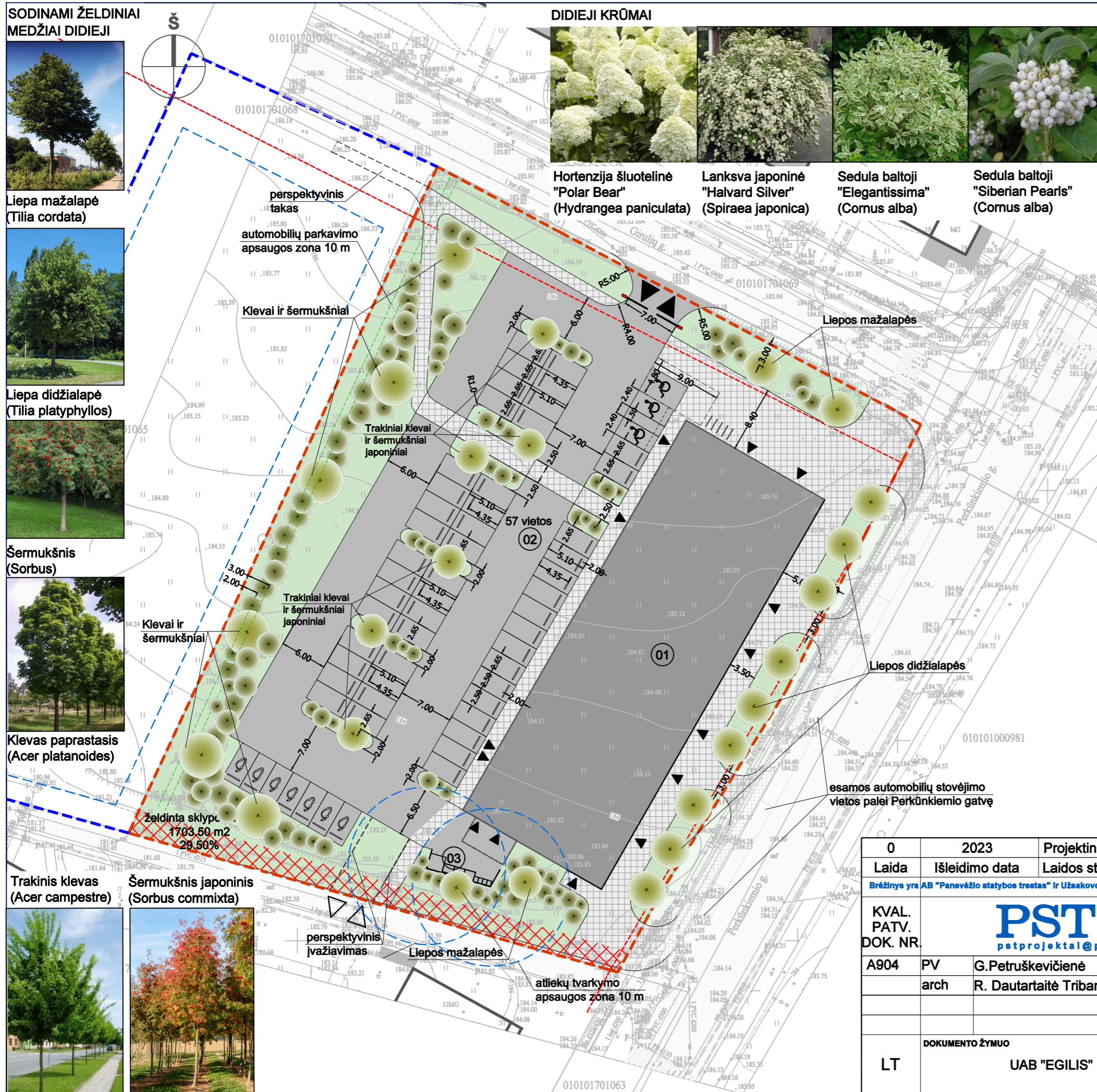


Raugerškis tunbergo  
"Red carpet"  
(*Berberis thunbergii*)

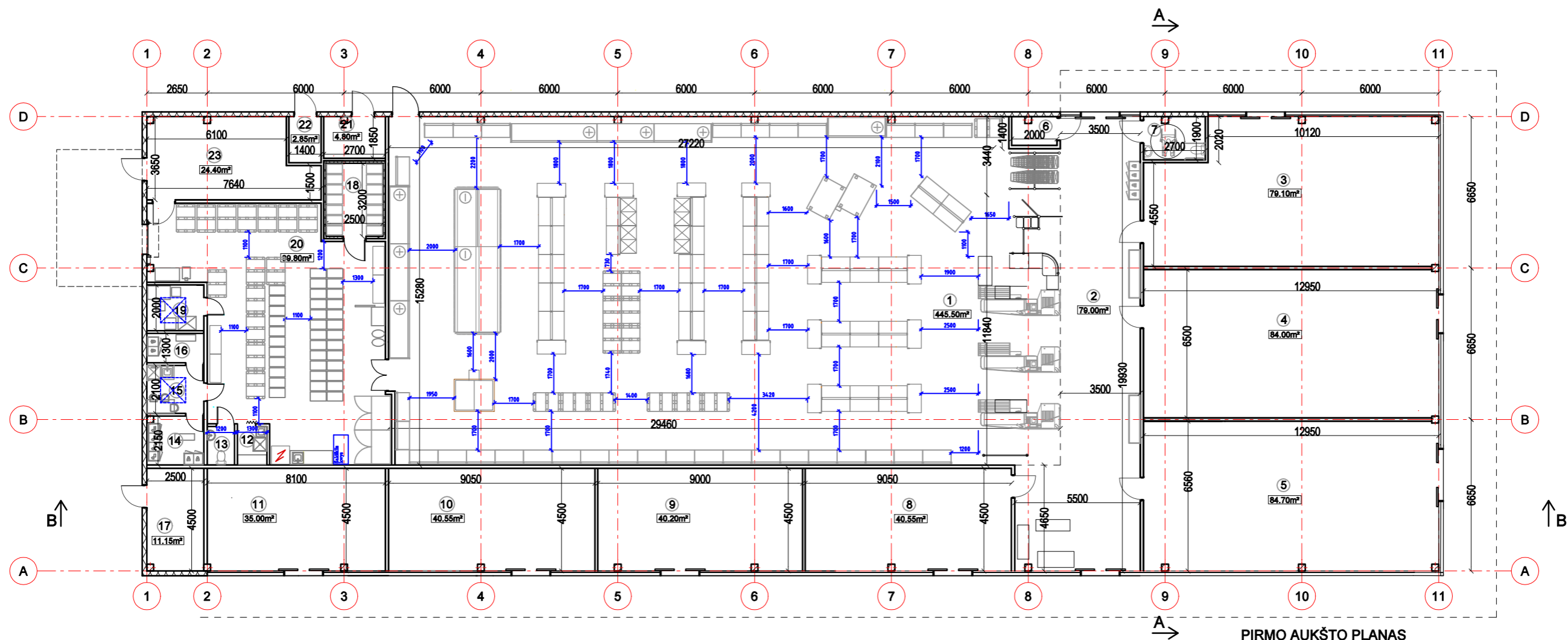


Raugerškis tunbergo  
"Green carpet"  
(*Berberis thunbergii*)

- SKLYPO RIBA
- GRETIMO SKLYPO RIBA
- PROJEKTUOJAMAS PASTATAS
- SERVITUTAS
- PRELIMINARIOS GATVĖS RAUDONOSIOS LINIJOS
- PAKELIAMA UŽKARDA
- PROJEKTUOJAMA BETONINIŲ TRINKELIŲ DANGA
- ESAMA ŠALIGATVIO DANGA
- PROJEKTUOJAMA ASFALTO DANGA
- VEJA
- PROJEKTUOJAMI ŽELDINIAI (KRŪMAI)
- PROJEKTUOJAMI ŽELDINIAI (MEDŽIAI)
- ĮĖJIMAI Į PASTATĄ
- PAGRINDINIS ĮVAŽIAVIMAS
- PERSPEKTYVINIS ĮVAŽIAVIMAS
- DVIRAČIŲ VIETOS




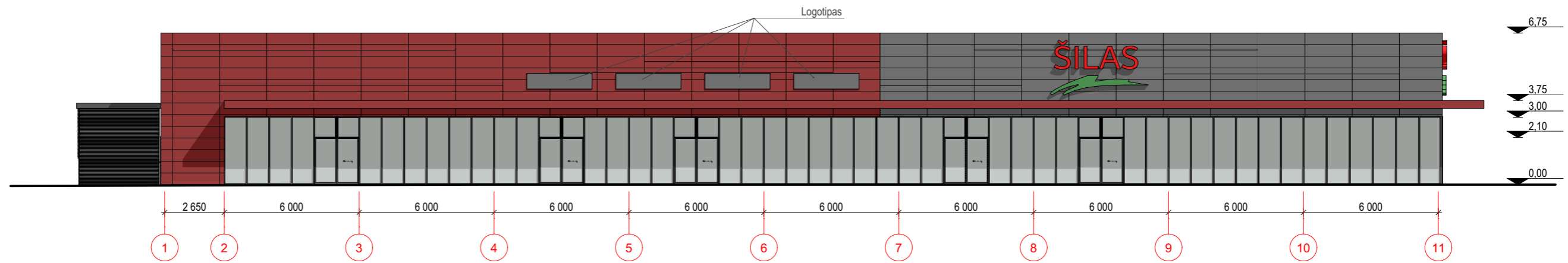
0	2023	Projektiniai pasiūlymai
Laida	Išleidimo data	Laidos statusas. Keitimo priežastis (jei taikoma)
Brėžinys yra AB "Panevėžio statybos trestas" ir Užsakovo nuosavybė. Naudoti tikslams nesusijusiems su projektuojamu objektu, be AB "PST" ir Užsakovo žinios DRAUDŽIAMA		
KVAL. PATV. DOK. NR.		
A904	PV	G. Petruškevičienė
	arch	R. Dautartaitė Tribandė
DOKUMENTO ŽYMUO		STATINIO PROJEKTO PAVADINIMAS
LT		UAB "EGILIS"
		Prekybos paskirties pastato Girulių g. 2, Vilniuje, statybos projektas
		STATINIO NUMERIS IR PAVADINIMAS
		00 - Sklypo planas
		Laida
		0
		DOKUMENTO PAVADINIMAS
		Aplinkos sutvarkymo planas M 1:500
		0
		DOKUMENTO ŽYMUO
		19/77-01-PP-SP-B.02
		Lapas
		Lapų
		1
		1



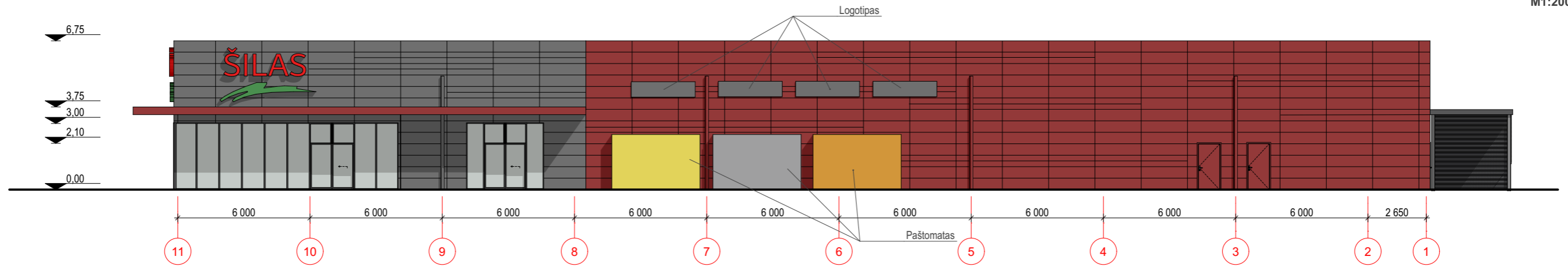
PIRMO AUKŠTO PATALPŲ EKSPLIKACIJA

Nr.	Pavadinimas	Plotas m <sup>2</sup>
1	Prekybos salė	445,50
2	Koridorius - holas	79,00
3	Nuomojama patalpa	79,10
4	Nuomojama patalpa	84,00
5	Nuomojama patalpa	84,70
6	Apsaugos postas	2,50
7	WC ŽN	5,00
8	Nuomojama patalpa	40,55
9	Nuomojama patalpa	40,20
10	Nuomojama patalpa	40,55
11	Nuomojama patalpa	35,00
12	Valytojos patalpa	2,20
13	WC	2,00
14	Moterų persireng. patalpa	5,25
15	Poilsio zona	5,25
16	Vyrų persireng. patalpa	3,22
17	Šilumos punktas	11,15
18	Šaldymo kamera	8,00
19	Kabinetas	5,00
20	Prekių priėmimo patalpa	89,80
21	Kompresorinė	4,80
22	Taromato prieangis	2,85
23	Taromatas	24,40
Iš viso:		1100,00

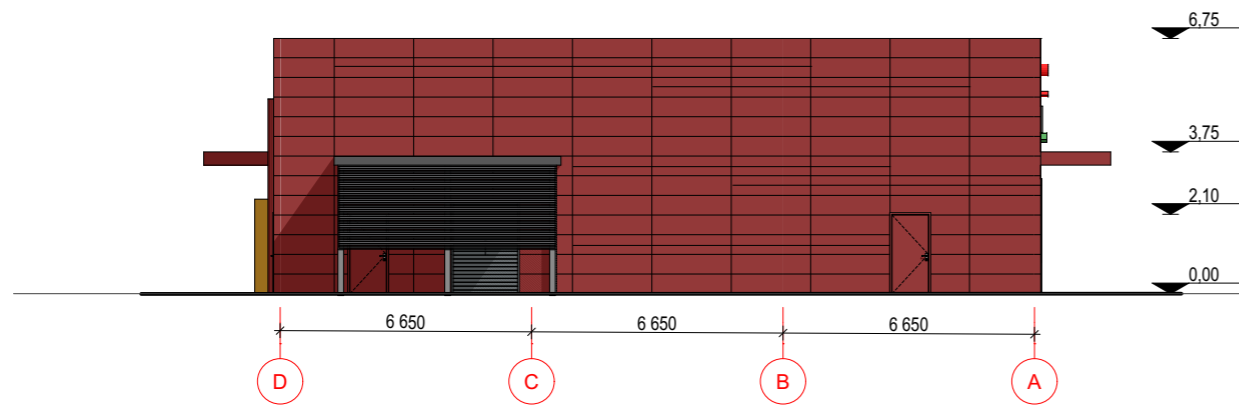
0	2023-01	Projektiniai pasiūlymai
Laida	Išleidimo data	Laidos statusas. Keitimo priežastis (jei taikoma)
Brėžinys yra AB "Panevėžio statybos trestas" ir Užsakovo nuosavybė. Naudoti tikslams nesusijusiems su projektuojamu objektu, be AB "PST" ir Užsakovo žinios DRAUDŽIAMA		
Kval.pat. dok. Nr.	 Statinio projekto pavadinimas <b>Prekybos paskirties pastato Girulių g.2, Vilniuje, statybos projektas</b>	
A904	PV arch.	G.Petruškevičienė R.Dautartaitė Tribandė
Statinio numeris ir pavadinimas		Prekybos paskirties pastatas (01)
Dokumento pavadinimas		Pirmo aukšto planas
Užsakovas:		Dokumento žymuo
LT	UAB "EGILIS"	19/77-01-PP-SA.B-01
		Lapas Lapų
		1 1



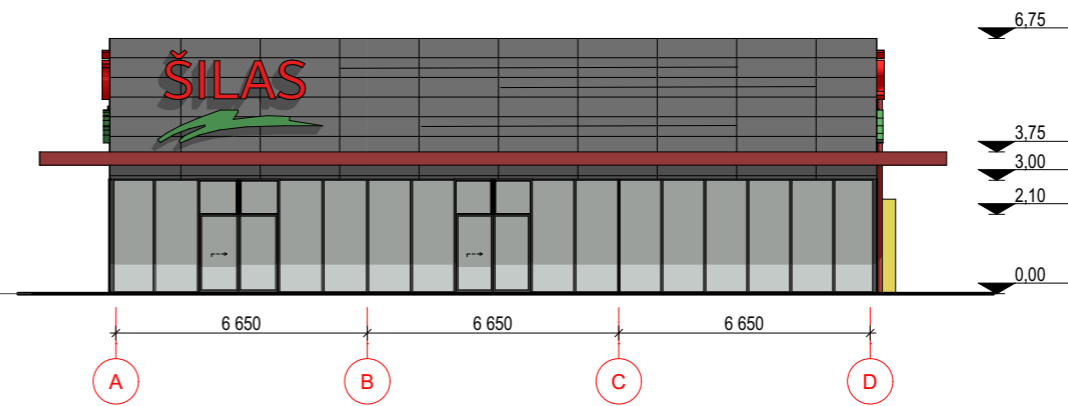
Fasadas 1  
M1:200




Fasadas 4  
M1:200

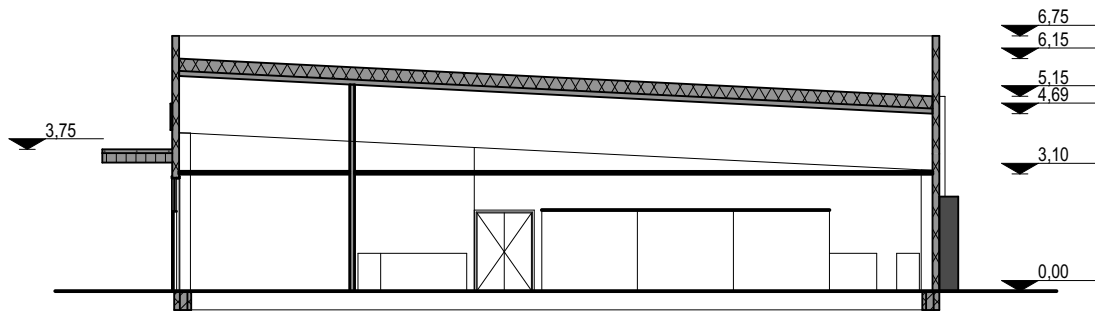


Fasadas 2  
M1:200

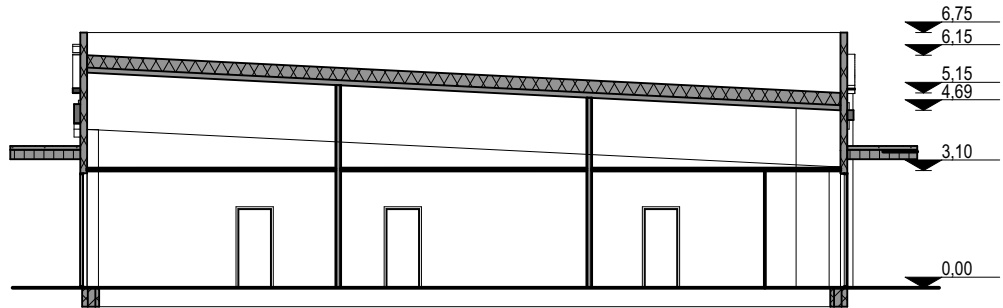


Fasadas 3  
M1:200


O	2023-01	Projektiniai pasiūlymai		
Laida	Išleidimo data	Laidos statusas. Keitimo priežastis (jei taikoma)		
Brėžinys yra AB "Panevėžio statybos trestas" ir Užsakovo nuosavybė. Naudoti tikslams nesusijusiems su projektuojamu objektu, be AB "PST" ir Užsakovo žinios DRAUDŽIAMA				
KVAL. PATV. DOK. NR.	 Įmonės kodas 1477 32969 pstprojektai@pst.lt		Statinio projekto pavadinimas <b>Prekybos paskirties pastato Girulių g. 2, Vilniuje, statybos projektas</b>	
A904	PV	G.Petruškevičienė	Statinio numeris ir pavadinimas <b>Prekybos paskirties pastatas (01)</b>	
A904	PDV	G. Petruškevičienė		
	Arch	R.Dautartaitė Tribandė		
			Dokumento pavadinimas Fasada	Laida 0
LT	UŽSAKOVAS: UAB "EGILIS"		Dokumento žymuo 19/77-021-PP-SA.B-02	Lapas 1
			Lapų 1	Lapų 1




PJŪVIS A-A  
M1:200

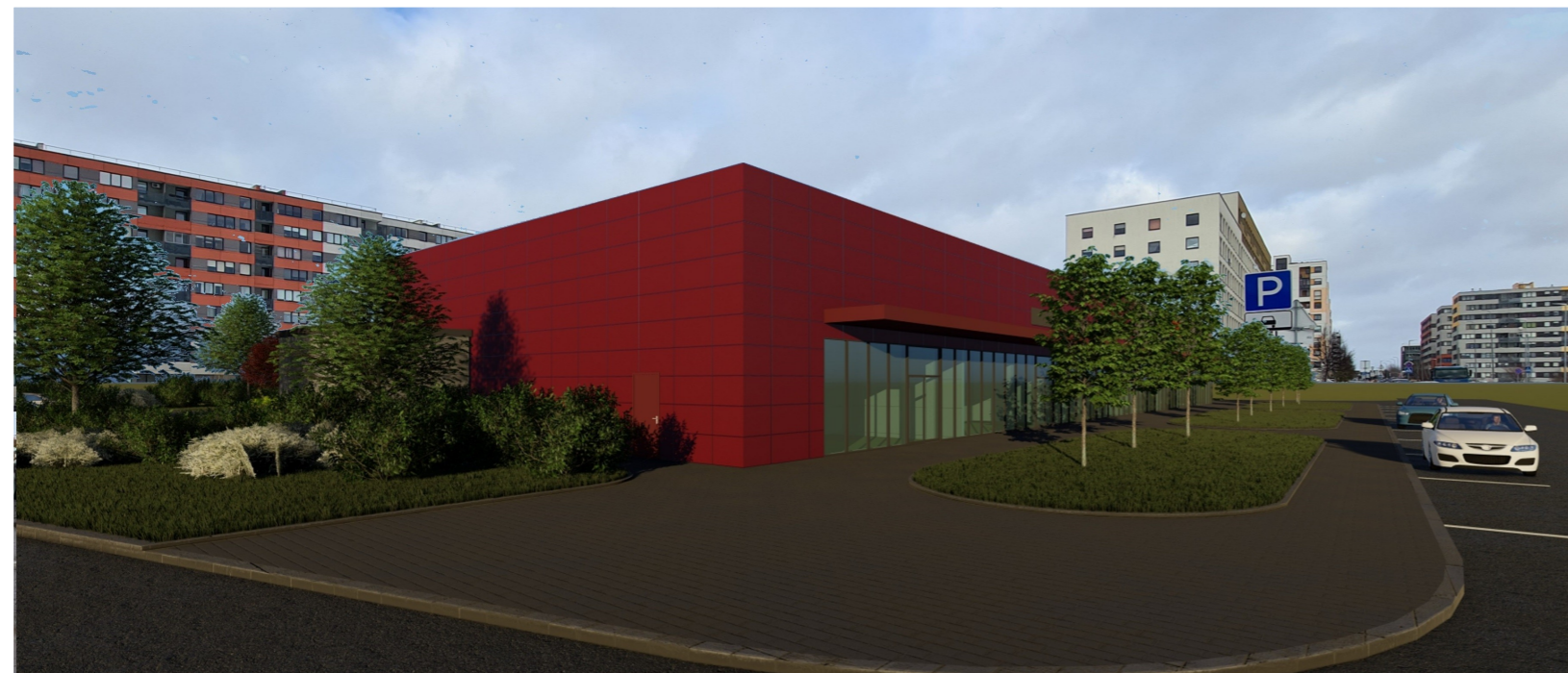



PJŪVIS B-B  
M1:200

O	2023-01	Statybos leidimui		
Laida	Išleidimo data	Laidos statusas. Keitimo priežastis (jei taikoma)		
Brėžinys yra AB "Panėvėžio statybos trestas" ir Užsakovo nuosavybė. Naudoti tikslams nesusijusiems su projektuojamu objektu, be AB "PST" ir Užsakovo žinios DRAUDŽIAMA				
Atestato Nr.	 Įmonės kodas 1477 32969 pstprojektai@pst.lt		Statinio projekto pavadinimas <b>Prekybos paskirties pastato Girulių g. 2, Vilniuje, statybos projektas</b>	
A904	PV arch.	G. Petruškevičienė R.Dautartaitė Tribandė	Statinio numeris ir pavadinimas <b>Prekybos paskirties pastatas (01)</b>	
			Dokumento pavadinimas Pjūvis A-A, pjūvis B-B	Laida 0
LT	<b>UŽSAKOVAS:</b> UAB "Egilis"		Dokumento žymuo 19/77-01-PP-SA.B-03	Lapas 1
				Lapų 1



0	2023-01	Projektiniai pasiūlymai	
Laida	Išleidimo data	Laidos statusas. Keitimo priežastis (jei taikoma)	
Brėžinys yra AB "Panevėžio statybos trestas" ir Užsakovo nuosavybė. Naudoti tikslams nesusijusiems su projektuojamu objektu, be AB "PST" ir Užsakovo žinios DRAUDŽIAMA			
Kval.pat. dok. Nr.			Statinio projekto pavadinimas Prekybos paskirties pastato Girulių g.2, Vilniuje, statybos projektas
A904	PV	G.Petruškevičienė	Statinio numeris ir pavadinimas Prekybos paskirties pastatas (01)
	arch.	R.Dautartaitė Tribandė	Dokumento pavadinimas Vizualizacijos
			Laida 0
LT	Užsakovas:	UAB "EGILIS"	Dokumento žymuo 19/77-01-PP-SA.B-04
			Lapas Lapų 1 2



0	2023-01	Projektiniai pasiūlymai		
Laida	Išleidimo data	Laidos statusas. Keitimo priežastis (jei taikoma)		
Brėžinys yra AB "Panevėžio statybos trestas" ir Užsakovo nuosavybė. Naudoti tikslams nesusijusiems su projektuojamu objektu, be AB "PST" ir Užsakovo žinios DRAUDŽIAMA				
Kval.pat. dok. Nr.			Statinio projekto pavadinimas Prekybos paskirties pastato Girulių g.2, Vilniuje, statybos projektas	
A904	PV	G.Petruškevičienė	Statinio numeris ir pavadinimas Prekybos paskirties pastatas (01)	
	arch.	R.Dautartaitė Tribandė		
			Dokumento pavadinimas	Laida
			Vizualizacijos	0
LT	Užsakovas:	UAB "EGILIS"	Dokumento žymuo	Lapas Lapų
			19/77-01-PP-SA.B-04	2 2