

VILNIAUS MIESTO GATVIŲ, SKVERŲ, AIKŠČIŲ IR TILTŲ IŠDĖSTYMO PLANAS M 1:3 000

PAVADINIMŲ GATVĖMS, PASTATAMS, STATINIAMS IR KITIEMS OBJEKTAMS SUTEIKIMO, KEITIMO IR ĮTRAUKIMO Į APSKAITĄ TVARKOS APRAŠO I PRIEDAS

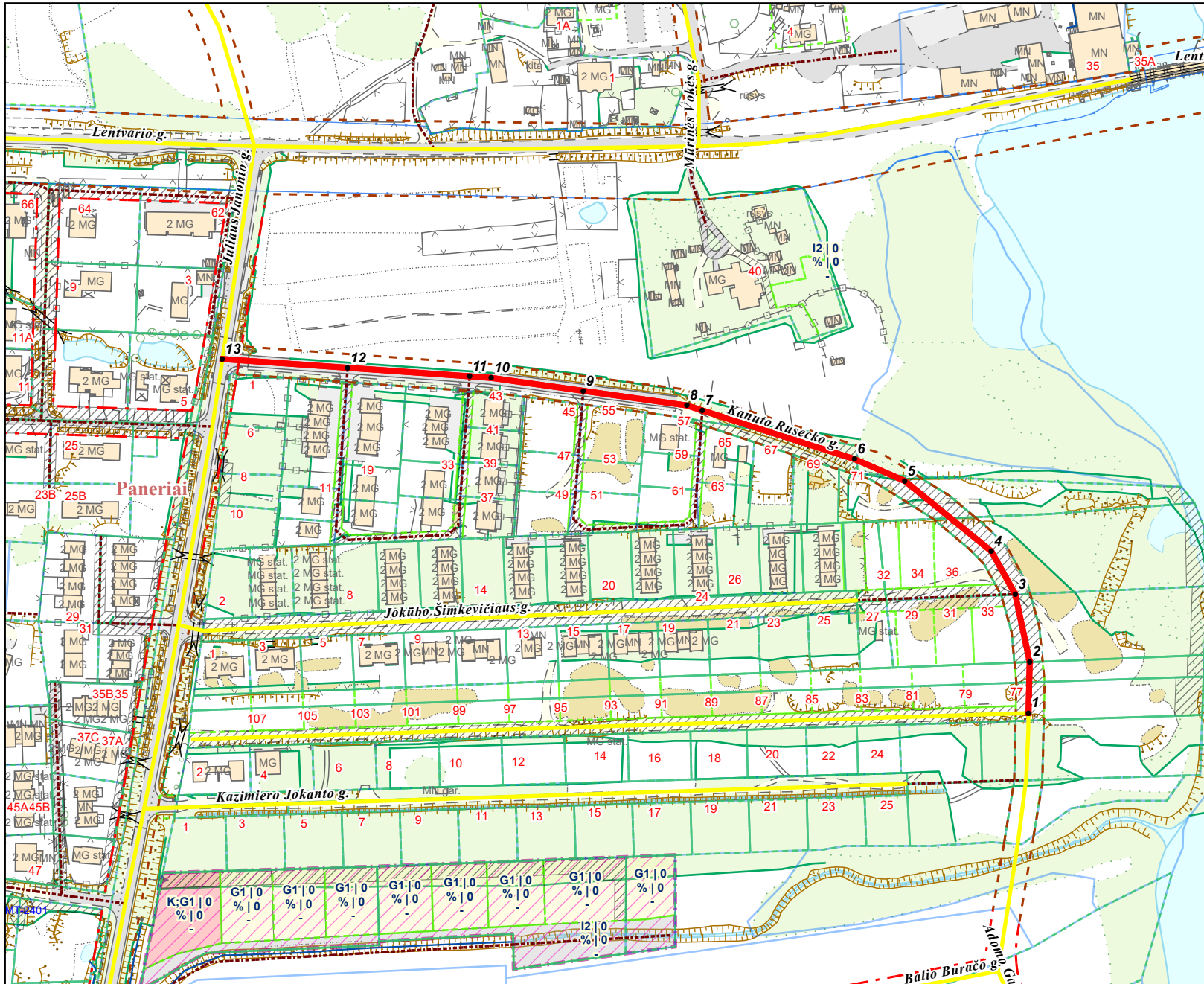
Vilniaus miesto savivaldybės tarybos
2026 m. _____ d. sprendimo Nr. _____
priedas

Kartografinis pagrindas	KDB 500V
Gatvės taškų koordinacių nustatymo būdas	Grafinis

GATVIŲ TAŠKŲ KOORDINACIŲ ŽINIARAŠTIS

Kanuto Rusecko g., taškų Nr. plane 1 - 13

NR.PLANE	X	Y
1	6057063,8	572186,4
2	6057091,24	572186,99
3	6057127,24	572179,31
4	6057150,08	572166,57
5	6057187,52	572120,38
6	6057199,19	572093,64
7	6057225,14	572012,45
8	6057227,74	572004,32
9	6057235,55	571948,99
10	6057242,47	571900,02
11	6057243,28	571888,44
12	6057247,83	571823,37
13	6057252,49	571756,66



PATEIKIA:
Vilniaus miesto savivaldybės administracijos
Žemės administravimo ir GIS poskyrio vedėja