

REGLAMENTŲ APRAŠOMOJI LENTELĖ													
Teritorijos (jei dalies) Nr.	Žemės sklypo Nr. (jei dalies) plotas, m²	Teritorijos naudojimo reglamentai											
		teritorijos naudojimo tipas	pagrindinė žemės naudojimo paskirtis	žemės sklypo naudojimo būdas (būdai)	leistinas pastatų aukštis, m	leistinas pastatų aukštis, m	reikiamas užstatymo intensyvumas, %	užstatymo tipas	galimi žemės sklypų dydžiai	prilaikomųjų žemės plotų ir želdinių teritorijos dalis, %	pastatų aukštis	statinių paskirtys	
1	1335	BZ	KT	B;11	-	-	-	-	15;20	-	-	inžineriniai statiniai: paviršinių nuotekų valykla su taršos monitoringo mazgu	Formuojamas žemės sklypas; nustatyti kiti reglamentai: 1, 2, 3, 4, 5, 6, 7
1a	452			B									Esamas žemės sklypas kad. Nr. 7937/0002:0324
1b	780			I1									Esamas žemės sklypas kad. Nr. 7937/0002:0202
1c	93												Formuojamas įsiterpes žemės sklypas
1d	10												Formuojamas įsiterpes žemės sklypas
1S1	35												215
1S2	739												222
2	482	BZ	KT	I2;11	3*	96.5*	4*	0.1*	pi*	-	20	1*	Formuojamas žemės sklypas; nustatyti kiti reglamentai: 1, 2, 4, 6, 7
2R1	466			I2	-	-	-	-	-	-	-	-	
2R2	16			I1	3*	96.5*	100*	1*	pi*	-	20	1*	inžineriniai statiniai: elektros tinklų - modulinė transformatorinė
2S1	277												215
2S2	428												222
3	43	BZ	KT	I1	4*	98.5*	70*	0.7*	pi*	-	20	1*	inžineriniai statiniai: buitinių nuotekų siurbinė
3S1	13												222
4	98	MI	M	M2	-	-	-	-	-	-	-	-	Formuojamas žemės sklypas; nustatyti kiti reglamentai: 1, 2, 4, 6, 7, 8
4S1	90												222

PASTABOS:  
 \* - užstatymo rodikliai nustatyti pagal esamus antžeminius inžinerinius statinius: sklype Nr. 2 pagal esamą elektros tinklų statinį - modulinę transformatorinę, sklype Nr. 3 - pagal esamą inžinerinį statinį - buitinių nuotekų siurbinę, Esamas statinių aukštis nustatytas naudojantis LIDAR skenavimo duomenimis.

Lentelėje naudoti sutrumpinimai:  
 Žemės naudojimo paskirtis:  
 M - miškų ūkio paskirties žemė  
 KT - kitos paskirties žemė

Teritorijos naudojimo tipas:  
 MI - miškai ir miškinga teritorija  
 BZ - bendro naudojimo erdvių, želdynų teritorija

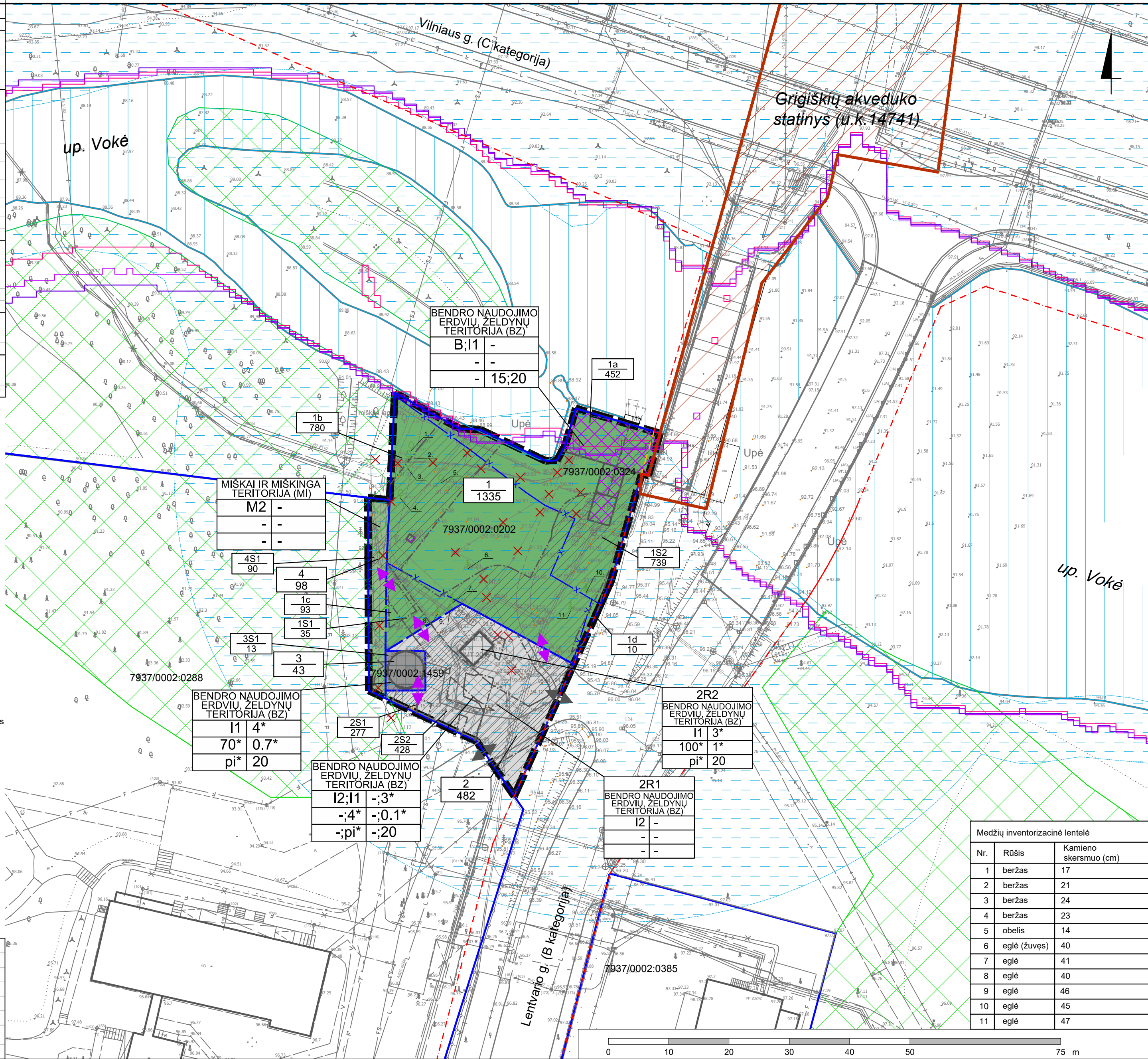
Žemės naudojimo būdai:  
 M2 - rekreacinių miškų sklypai  
 B - bendro naudojimo (miestų, miestelių ir kaimų ar savivaldybių bendro naudojimo) teritorijos  
 I1 - susisiekimo ir inžinerinių komunikacijų aptarnavimo objektų teritorijos  
 I2 - susisiekimo ir inžinerinių tinklų koridorių teritorijos

Užstatymo tipas:  
 pi - pramonės ir inžinerinės infrastruktūros teritorijų užstatymas

Kiti reglamentai:  
 1 - Specialiosios žemės naudojimo sąlygos: Aerodromų apsaugos zonos  
 2 - Specialiosios žemės naudojimo sąlygos: Paviršinių vandens telkinių pakrantės apsaugos juostos  
 3 - Specialiosios žemės naudojimo sąlygos: Potvynių grėsmės teritorijos  
 4 - Specialiosios žemės naudojimo sąlygos: Elektros tinklų apsaugos zonos  
 5 - Specialiosios žemės naudojimo sąlygos: Viešųjų ryšių tinklų elektroninių ryšių infrastruktūros apsaugos zonos  
 6 - Specialiosios žemės naudojimo sąlygos: Vandens tiekimo ir nuotekų, paviršinių nuotekų tvarkymo infrastruktūros apsaugos zonos  
 7 - Specialiosios žemės naudojimo sąlygos: Šilumos perdavimo tinklų apsaugos zonos  
 8 - Miško žemėje taikomos specialiosios žemės naudojimo sąlygos  
 215 - Kelio servitutas - teisė važiuoti transporto priemonėmis, naudotis pėsčiųjų taku (tamaujantis daiktas)  
 222 - Servitutas - teisė testai, aptarnauti, naudoti požemines, antžemines komunikacijas (tamaujantis)

PASTABOS:  
 1. Detaliojo plano teritorijoje galima veikla tik Lietuvos Respublikos specialiųjų žemės naudojimo sąlygų įstatymo 100 straipsnyje numatytais atvejais.  
 2. Atliekant sklypo Nr. 1 ribų pertvarkymą turi būti patikslinti miškų kadastro duomenys patikslinant į sklypo Nr. 1 šiaurės vakarinę dalį patenkančią valstybinės reikšmės miško plotą, įvertinus faktą, kad toje teritorijoje nėra miško žemės naudmenų. Sklype Nr. 1 tikslinamas valstybinės reikšmės miško plotas sudaro 0.06 m². Miškų kadastro duomenų tikslinimas turi būti atliktas teisės aktų nustatyta tvarka.

licencijos 1GKV-562 2M-M-1127		objektas: Lentvario g.1E, Vilnius Paraiškos Nr. TIIIIS1-20241001-063881
Kartografas D.NAGINĖ	brėžinys: topografinis inžinerinis planas	užsakovas: Vilniaus miesto savivaldybės administracija
koord. sistema LKS-94 / vietinė	aukščių sistema LAS07	horizontalės mastelis kas 0.5 m.
		mastelis 1 : 500
		lapas / lapų 1 / 1



SUTARTINIAI ŽENKLAI	
	Planuojamos teritorijos riba
	Esamų sklypų ribos
	Projektuojamų sklypų ribos
	Naikinamos sklypų ribos
	Skirtingų reglamentų riba
	Statybos zona
	Servituto zona
	Gatvių raudonosios linijos
	Naikinamos gatvių raudonosios linijos
	Įvažiavimas - išvažiavimas
	Įvažiavimas - išvažiavimas, skirtas aptarnaujanciam transportui
	Gatvių važiuojamosios dalies riba
	Esami pastatai
	Griaunami, demontuojami pastatai
	Pastatai, paimami visuomenės poreikiams
	Esamas medis, jo numeris inventORIZACINĖJE lentelėje
	Kultūros paveldo teritorijos riba
	Valstybinės reikšmės miško riba
	Taksacinio miško riba
	Paviršiniai vandens telkinių riba
	Paviršiniai vandens telkinių apsaugos juosta
	Didelės tikimybės (10 proc.) potvynių grėsmės teritorijos riba
	Vidutinės tikimybės (1 proc.) potvynių grėsmės teritorijos riba
	Mažos tikimybės (0.1 proc.) potvynių grėsmės teritorijos riba
	Demontuojamas esamas 0.4 kV elektros kabelis
	Demontuojamas esamas buitine savitakė nuotekynė

TERITORIJOS NAUDOJIMO REGLAMENTAI	
	N - sklypo, jo dalies, servituto numeris
	M - sklypo, jo dalies, servituto plotas, m²
	T - teritorijos naudojimo tipas
	1 - leistinas pastatų aukštis (metrais)
	2 - leistinas žemės sklypo užstatymo tankis
	3 - leistinas žemės sklypo užstatymo intensyvumas
	4 - užstatymo tipas
	5 - priklausomųjų želdynų ir želdinių teritorijų dalys, %
	6 - priklausomųjų želdynų ir želdinių teritorijų dalys, %
	Žemės naudojimo būdai: Rekreacinių miškų sklypai (M2)
	Bendro naudojimo (miestų, miestelių ir kaimų ar savivaldybių bendro naudojimo) teritorijos (B)
	Susisiekimo ir inžinerinių komunikacijų aptarnavimo objektų teritorijos (I1)
	Susisiekimo ir inžinerinių tinklų koridorių teritorijos (I2)

Medžių inventORIZACINĖ lentelė		
Nr.	Rūšis	Kamieno skersmuo (cm)
1	beržas	17
2	beržas	21
3	beržas	24
4	beržas	23
5	obelis	14
6	egle (žuvels)	40
7	egle	41
8	egle	40
9	egle	46
10	egle	45
11	egle	47

0	2025-04-23	
LAIDA	IŠLEIDIMO DATA	LAIDOS STATUSAS, KEITIMO PRIEŽASTIS (JEI TAIKOMA)

KVAL. PATV. DOK. NR.		Statinio projekto pavadinimas SKLYPO LENTVARIO G. 1E (KADASTRO NR. 7937/0002:324) IR ŠALIA ESANČIOS TERITORIJOS DETALUSIS PLANAS	
TPV 0067	PV	Giedrius Bireta	Statinio numeris ir pavadinimas, dokumento pavadinimas
TPV 0067	arch.	Giedrius Bireta	Laida
			<b>PAGRINDINIS BRĖŽINYS</b>
			<b>MASTELIS 1:500</b>
LT	Statytojas ir (arba) užsakovas Vilniaus miesto savivaldybės administracijos direktorius	Dokumento žymuo VP 24-181	Lapas / Lapų 1 / 1