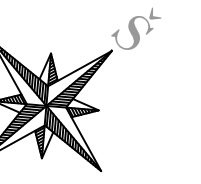


Piketas	0+20	0+40	0+60	0+80	1+00	1+20	1+40	1+60	1+80	2+00	2+20	2+40	2+60	2+80
Projektinės linijos nuolydžiai		-0.40% 16.08	K=26.41 R=600	4.00% 34.80	K=20.02 R=500	8.00% 41.62	R=600 K=28.74	3.21% 49.23	R=1300 K=21.46	1.60% 1.32	R=800 K=21.25	-1.10% 5.60		
Darbų žymės														
Projektinio paviršiaus altitudės		197.24	197.36	197.73	198.04	199.82	201.38	202.98	204.46	205.35	205.99	206.63	207.20	207.47
Esamo paviršiaus altitudės	197.33	197.26	197.36	197.73	198.04	198.84	201.38	202.98	204.46	205.35	205.99	206.63	207.20	207.47
Plano elementai	L=4.79 α=192° 10' 29"	R=120 K=59.36 α=28° 20' 39"		L=66.32 α=220° 31' 08"		R=400 K=50.36 α=7° 12' 48"		L=52.35 α=227° 43' 57"		R=130 K=34.69 α=15° 17' 27"		L=28.48 α=212° 26' 29"		

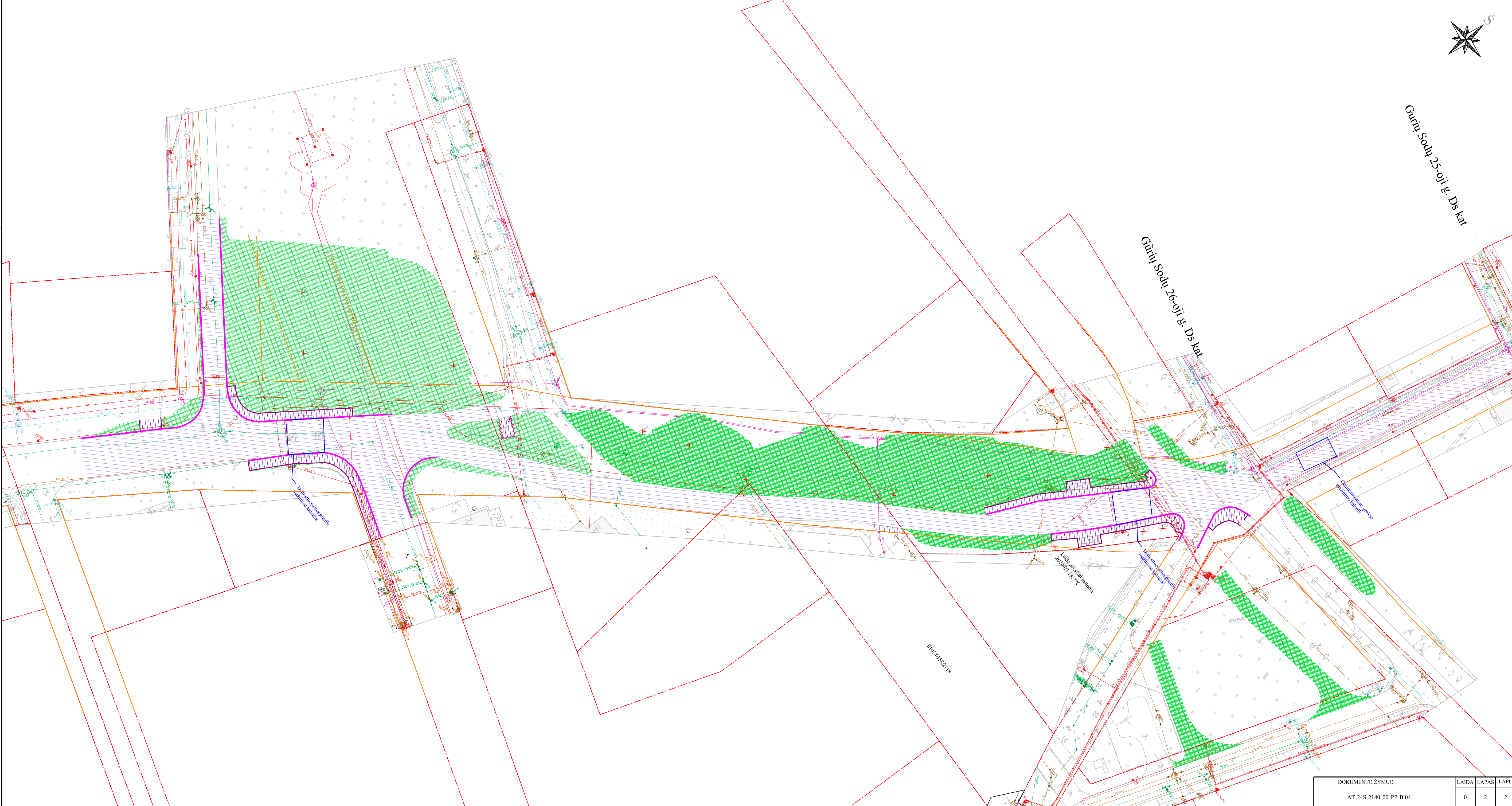
0	2025	Projektiniai pasiūlymai
LAIDA	ISLEIDIMO DATA	LAIDOS STATUSAS. KEITIMO PRIEŽASTIS (JEI TAIKOMA)
KVAL. PATV. DOK. NR.	 Žirmūnų g. 139, Vilnius Tel. (8-5) 2728334, Faks. (8-5) 2031280	
38708	PV	Marius Kazakevičius
36774	PDV	Marius Kazakevičius
	Inž.	Evilija Suboč
LT	STATYTOJAS IR (ARBA) UŽSAKOVAS	VILNIAUS MIESTO SAVIVALDYBĖ
	STATINIO PROJEKTO PAVADINIMAS	00-Keliai, gatvės išilginis profilis
	STATINIO NUMERIS IR PAVADINIMAS, DOKUMENTO PAVADINIMAS	AT-24S-2180-00-PP-B.03
	DOKUMENTO ŽYMUO	LAIDA LAPAS LAPŲ
		0 1 1





Girių Sodų 25-oji g. Ds kat

Girių Sodų 26-oji g. Ds kat



Drauziųjų gatvių  
planavimas

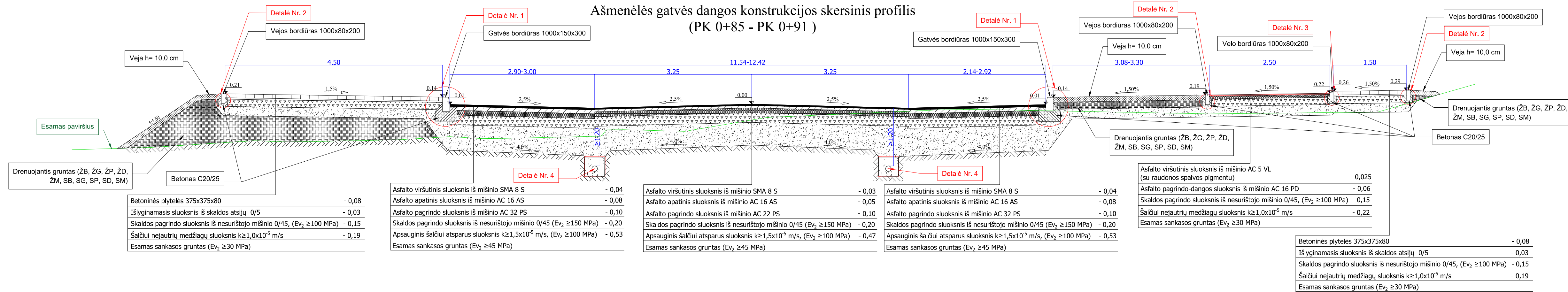
Drauziųjų gatvių  
planavimas

Laikų pakeičių planavimas  
2024.02.13 5°C

00/0138/21/8

DOKUMENTO ŽYMUO	LAIKA	LAPAS	LAPŲ
AT-24S-2180-00-PP-B.04	0	2	2

### Ašmenėlės gatvės dangos konstrukcijos skersinis profilis (PK 0+85 - PK 0+91)



Betoninės plytelės 375x375x80	- 0,08
Išlyginamasis sluoksnis iš skaldos atsijų 0/5	- 0,03
Skaldos pagrindo sluoksnis iš nesurištojo mišinio 0/45, (Ev <sub>2</sub> ≥ 100 MPa)	- 0,15
Šalčiui nejautrių medžiagų sluoksnis k ≥ 1,0x10 <sup>-5</sup> m/s	- 0,19
Esamas sankasos gruntas (Ev <sub>2</sub> ≥ 30 MPa)	

Asfalto viršutinis sluoksnis iš mišinio SMA 8 S	- 0,04
Asfalto apatinis sluoksnis iš mišinio AC 16 AS	- 0,08
Asfalto pagrindo sluoksnis iš mišinio AC 32 PS	- 0,10
Skaldos pagrindo sluoksnis iš nesurištojo mišinio 0/45 (Ev <sub>2</sub> ≥ 150 MPa)	- 0,20
Apsauginis šalčiui atsparus sluoksnis k ≥ 1,5x10 <sup>-5</sup> m/s, (Ev <sub>2</sub> ≥ 100 MPa)	- 0,53
Esamas sankasos gruntas (Ev <sub>2</sub> ≥ 45 MPa)	

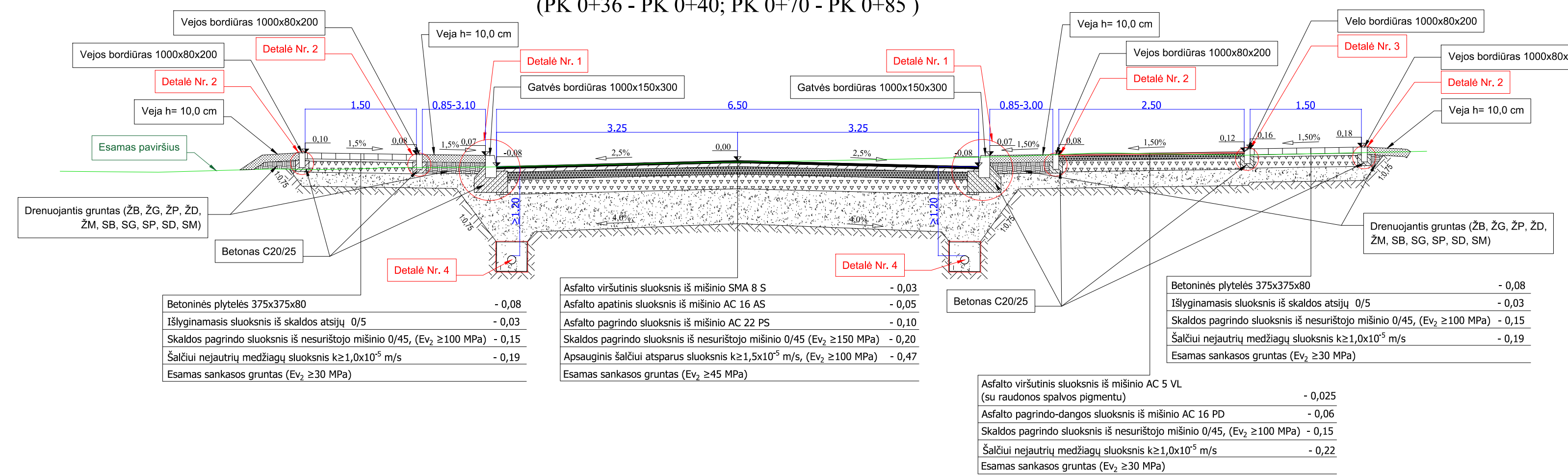
Asfalto viršutinis sluoksnis iš mišinio SMA 8 S	- 0,03
Asfalto apatinis sluoksnis iš mišinio AC 16 AS	- 0,05
Asfalto pagrindo sluoksnis iš mišinio AC 22 PS	- 0,10
Skaldos pagrindo sluoksnis iš nesurištojo mišinio 0/45 (Ev <sub>2</sub> ≥ 150 MPa)	- 0,20
Apsauginis šalčiui atsparus sluoksnis k ≥ 1,5x10 <sup>-5</sup> m/s, (Ev <sub>2</sub> ≥ 100 MPa)	- 0,47
Esamas sankasos gruntas (Ev <sub>2</sub> ≥ 45 MPa)	

Asfalto viršutinis sluoksnis iš mišinio SMA 8 S	- 0,04
Asfalto apatinis sluoksnis iš mišinio AC 16 AS	- 0,08
Asfalto pagrindo sluoksnis iš mišinio AC 32 PS	- 0,10
Skaldos pagrindo sluoksnis iš nesurištojo mišinio 0/45 (Ev <sub>2</sub> ≥ 150 MPa)	- 0,20
Apsauginis šalčiui atsparus sluoksnis k ≥ 1,5x10 <sup>-5</sup> m/s, (Ev <sub>2</sub> ≥ 100 MPa)	- 0,53
Esamas sankasos gruntas (Ev <sub>2</sub> ≥ 45 MPa)	

Asfalto viršutinis sluoksnis iš mišinio AC 5 VL (su raudonos spalvos pigmentu)	- 0,025
Asfalto pagrindo-dangos sluoksnis iš mišinio AC 16 PD	- 0,06
Skaldos pagrindo sluoksnis iš nesurištojo mišinio 0/45, (Ev <sub>2</sub> ≥ 100 MPa)	- 0,15
Šalčiui nejautrių medžiagų sluoksnis k ≥ 1,0x10 <sup>-5</sup> m/s	- 0,22
Esamas sankasos gruntas (Ev <sub>2</sub> ≥ 30 MPa)	

Betoninės plytelės 375x375x80	- 0,08
Išlyginamasis sluoksnis iš skaldos atsijų 0/5	- 0,03
Skaldos pagrindo sluoksnis iš nesurištojo mišinio 0/45, (Ev <sub>2</sub> ≥ 100 MPa)	- 0,15
Šalčiui nejautrių medžiagų sluoksnis k ≥ 1,0x10 <sup>-5</sup> m/s	- 0,19
Esamas sankasos gruntas (Ev <sub>2</sub> ≥ 30 MPa)	

### Ašmenėlės gatvės dangos konstrukcijos skersinis profilis (PK 0+36 - PK 0+40; PK 0+70 - PK 0+85)



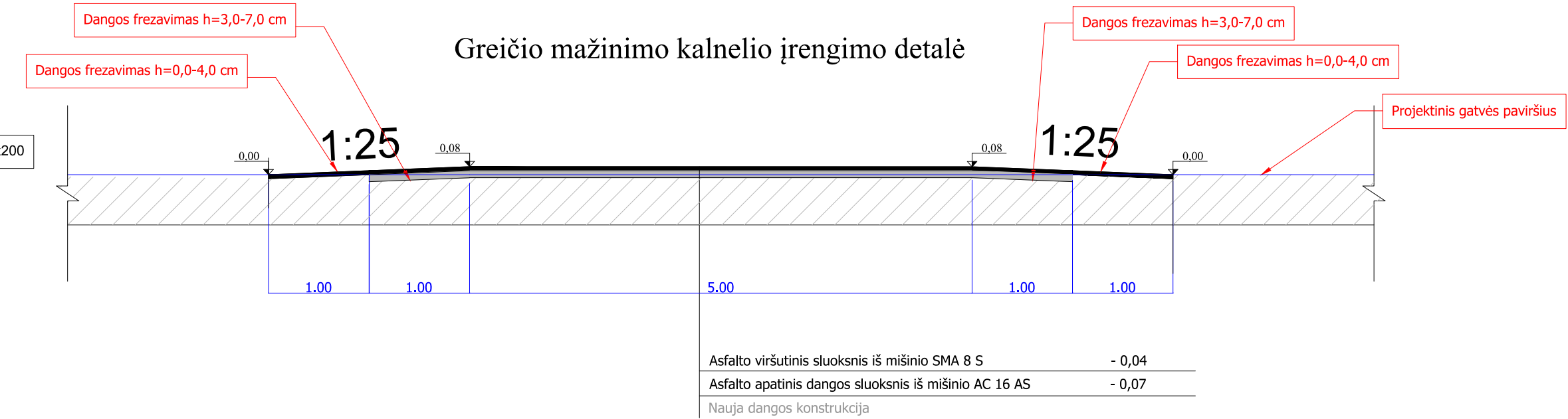
Betoninės plytelės 375x375x80	- 0,08
Išlyginamasis sluoksnis iš skaldos atsijų 0/5	- 0,03
Skaldos pagrindo sluoksnis iš nesurištojo mišinio 0/45, (Ev <sub>2</sub> ≥ 100 MPa)	- 0,15
Šalčiui nejautrių medžiagų sluoksnis k ≥ 1,0x10 <sup>-5</sup> m/s	- 0,19
Esamas sankasos gruntas (Ev <sub>2</sub> ≥ 30 MPa)	

Asfalto viršutinis sluoksnis iš mišinio SMA 8 S	- 0,03
Asfalto apatinis sluoksnis iš mišinio AC 16 AS	- 0,05
Asfalto pagrindo sluoksnis iš mišinio AC 22 PS	- 0,10
Skaldos pagrindo sluoksnis iš nesurištojo mišinio 0/45 (Ev <sub>2</sub> ≥ 150 MPa)	- 0,20
Apsauginis šalčiui atsparus sluoksnis k ≥ 1,5x10 <sup>-5</sup> m/s, (Ev <sub>2</sub> ≥ 100 MPa)	- 0,47
Esamas sankasos gruntas (Ev <sub>2</sub> ≥ 45 MPa)	

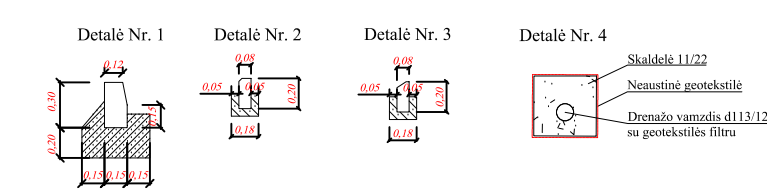
Betoninės plytelės 375x375x80	- 0,08
Išlyginamasis sluoksnis iš skaldos atsijų 0/5	- 0,03
Skaldos pagrindo sluoksnis iš nesurištojo mišinio 0/45, (Ev <sub>2</sub> ≥ 100 MPa)	- 0,15
Šalčiui nejautrių medžiagų sluoksnis k ≥ 1,0x10 <sup>-5</sup> m/s	- 0,19
Esamas sankasos gruntas (Ev <sub>2</sub> ≥ 30 MPa)	

Asfalto viršutinis sluoksnis iš mišinio AC 5 VL (su raudonos spalvos pigmentu)	- 0,025
Asfalto pagrindo-dangos sluoksnis iš mišinio AC 16 PD	- 0,06
Skaldos pagrindo sluoksnis iš nesurištojo mišinio 0/45, (Ev <sub>2</sub> ≥ 100 MPa)	- 0,15
Šalčiui nejautrių medžiagų sluoksnis k ≥ 1,0x10 <sup>-5</sup> m/s	- 0,22
Esamas sankasos gruntas (Ev <sub>2</sub> ≥ 30 MPa)	

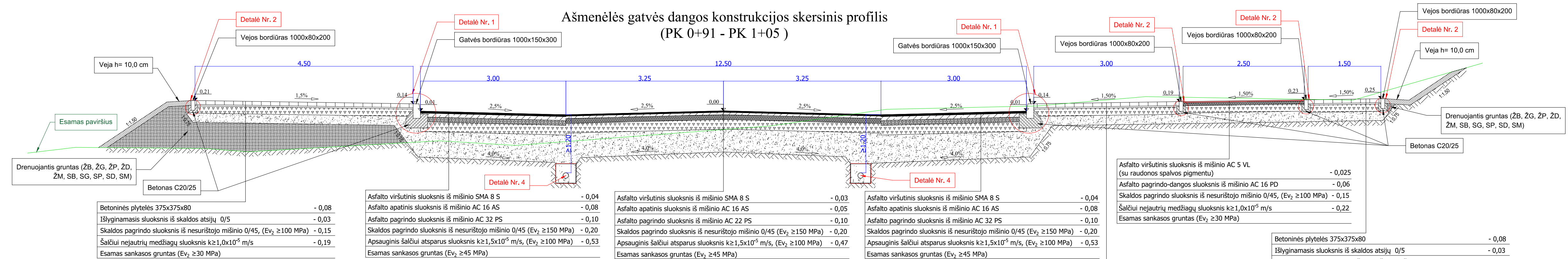
### Greičio mažinimo kalnelio įrengimo detalė



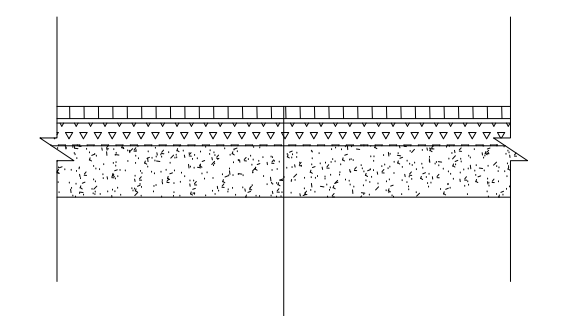
Asfalto viršutinis sluoksnis iš mišinio SMA 8 S	- 0,04
Asfalto apatinis dangos sluoksnis iš mišinio AC 16 AS	- 0,07
Nauja dangos konstrukcija	



0	2025	Projektiniai pasiūlymai
LAIDA	IŠLEIDIMO DATA	LAIDOS STATUSAS. KEITIMO PRIEŽASTIS (JEI TAIKOMA)
KVAL. PATV. DOK. NR.	<b>atamis</b> Žirmūnų g. 139, Vilnius Tel. (8-5) 2728334, Faks. (8-5) 2031280	STATINIO PROJEKTO PAVADINIMAS Nuotekų šalinimo ir vandentiekio tinklų (inžineriniai tinklai) Ašmenėlės, Lukšinės, Armėnų, Juodupio gatvėse, rekonstravimo, statybos, Ašmenėlės gatvės (susisiekimo komunikacijų statiniai) nuo Rukaičių iki Savičiūnų g. rekonstravimo, bei kitos paskirties (kiti inžineriniai statiniai) Ašmenėlės, Lukšinės ir Juodupio gatvėse Vilniuje statybos projektas
38708	PV	Marius Kazakevičius
36774	PDV	Marius Kazakevičius
	Inž.	Evilija Suboč
LT	STATYTOJAS IR (ARBA) UŽSAKOVAS VILNIAUS MIESTO SAVIVALDYBĖ	STATINIO NUMERIS IR PAVADINIMAS, DOKUMENTO PAVADINIMAS 00 - Keliai, gatvės Skersiniai profiliai
	DOKUMENTO ŽYMUO AT-24S-2180-00-PP-B.05	M 1:50 LAIDA LAPAS LAPŲ 0 1 3

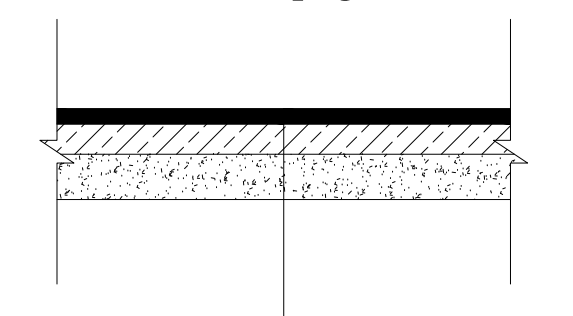


Nuovažų iš trinkelių dangos DK 0,1 klasės dangos konstrukcija su skaldos pagrindu



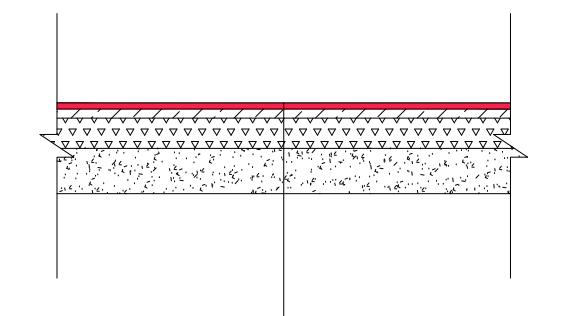
Betoninės trinkelės 200x100x80	- 0,08
Išlyginamasis sluoksnis iš skaldos atsijų 0/5	- 0,03
Skaldos pagrindo sluoksnis iš nesurišto mišinio 0/45, (Ev₂ ≥ 120 MPa)	- 0,15
Apsauginis šaltiui atsparus sluoksnis k ≥ 1,0x10⁻⁵ m/s, (Ev₂ ≥ 100 MPa)	- 0,34
Esamas sankasos gruntas (Ev₂ ≥ 45 MPa)	

Projektuojama DK 0,1 klasės dangos konstrukcija su skaldos pagrindu

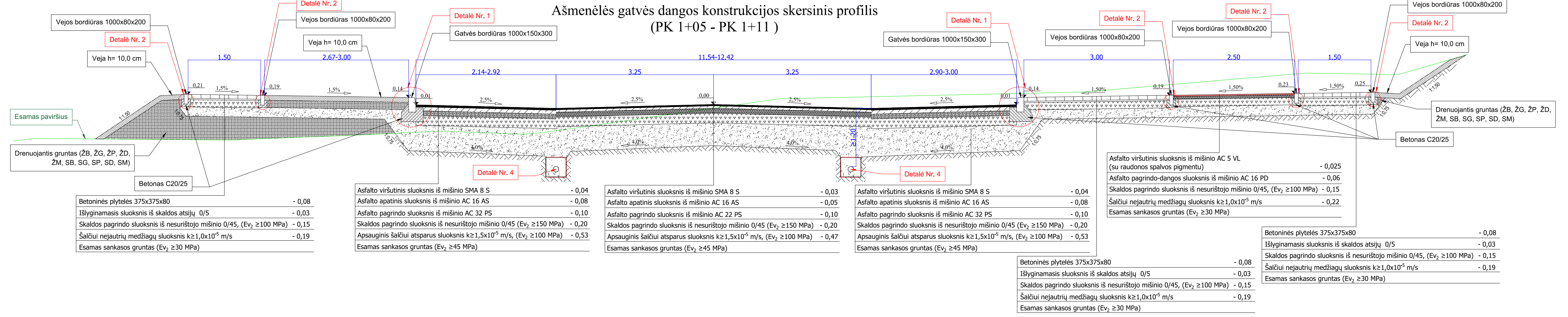


Asfalto pagrindo dangos sluoksnis iš mišinio AC 16 PD	- 0,10
Skaldos pagrindo sluoksnis iš nesurišto mišinio 0/45, (Ev₂ ≥ 120 MPa)	- 0,20
Apsauginis šaltiui atsparus sluoksnis k ≥ 1,0x10⁻⁵ m/s, (Ev₂ ≥ 80 MPa)	- 0,30
Esamas sankasos gruntas (Ev₂ ≥ 45 MPa)	

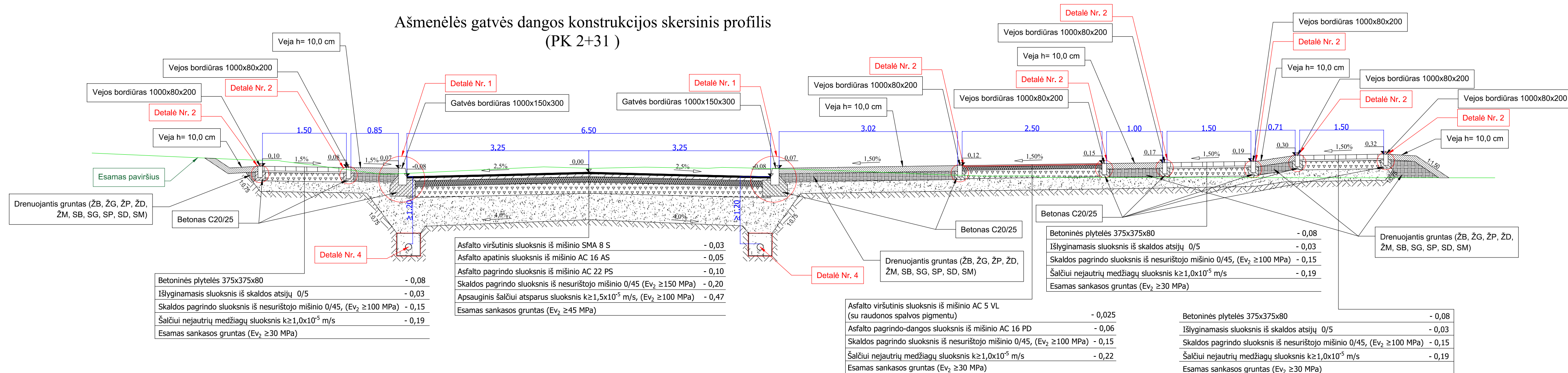
Dviračių tako per nuvažas dangos konstrukcija su skaldos pagrindu



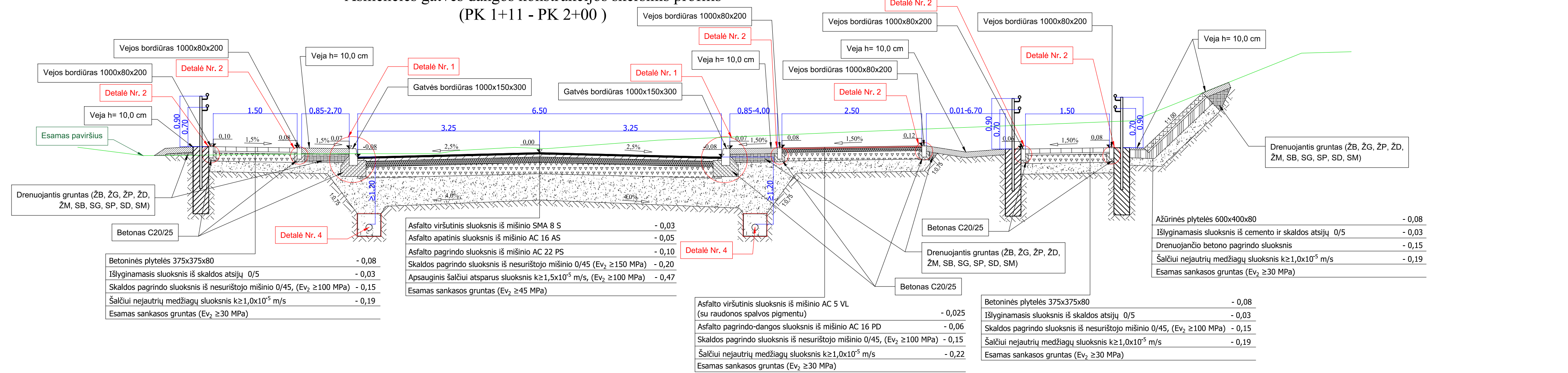
Asfalto viršutinis sluoksnis iš mišinio AC 5 VL (su raudonos spalvos pigmentu)	- 0,04
Asfalto pagrindo-dangos sluoksnis iš mišinio AC 16 PD	- 0,06
Skaldos pagrindo sluoksnis iš nesurišto mišinio 0/45 (Ev₂ ≥ 150 MPa)	- 0,20
Apsauginis šaltiui atsparus sluoksnis k ≥ 1,0x10⁻⁵ m/s, (Ev₂ ≥ 100 MPa)	- 0,30
Esamas sankasos gruntas (Ev₂ ≥ 45 MPa)	



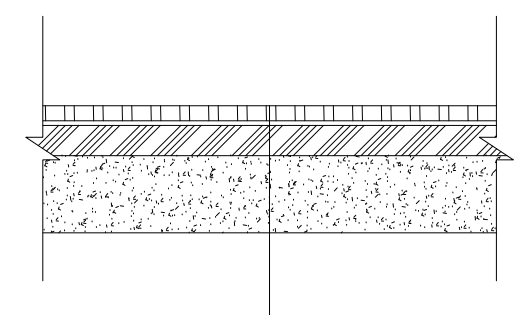
Ašmenėlės gatvės dangos konstrukcijos skersinis profilis (PK 2+31)



Ašmenėlės gatvės dangos konstrukcijos skersinis profilis (PK 1+11 - PK 2+00)

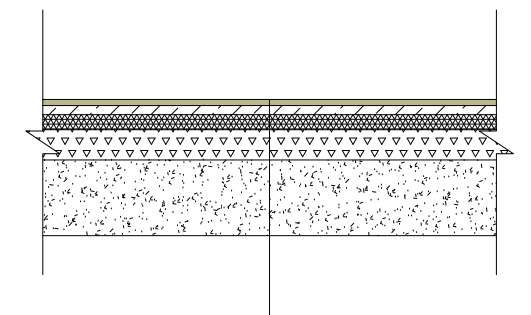


Salelių DK 2 klasės dangos konstrukcija iš granitinių trinkelėjų dangos



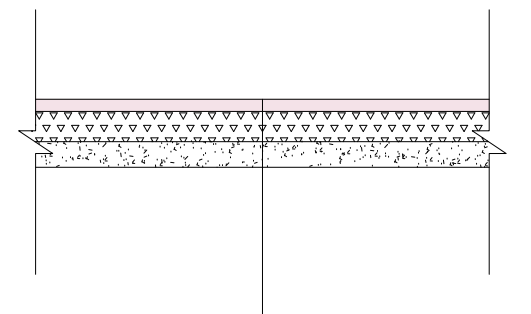
Granitinės trinkelės grubiai skeltu paviršiumi 100x100x100	- 0,10
Pasluoksnis iš betono C16/20	- 0,04
Drenuojančio betono pagrindo sluoksnis C20/25	- 0,20
Apsauginis šalčiui atsparus sluoksnis $k \geq 1,5 \times 10^{-5}$ m/s, ( $E_v \geq 120$ MPa)	- 0,51
Esamas sankasos gruntas ( $E_v \geq 45$ MPa)	

Projektuojama autobusų galinių punktų DK 3 klasės dangos konstrukcija su skaldos pagrindu



Asfalto viršutinis sluoksnis iš mišinio SMA 8 S	- 0,04
Asfalto apatinis sluoksnis iš mišinio AC 16 AS	- 0,06
Asfalto pagrindo sluoksnis iš mišinio AC 32 PS	- 0,10
Skaldos pagrindo sluoksnis iš nesurišto mišinio 0/45 ( $E_v \geq 150$ MPa)	- 0,20
Apsauginis šalčiui atsparus sluoksnis $k \geq 1,5 \times 10^{-5}$ m/s, ( $E_v \geq 100$ MPa)	- 0,50
Esamas sankasos gruntas ( $E_v \geq 45$ MPa)	

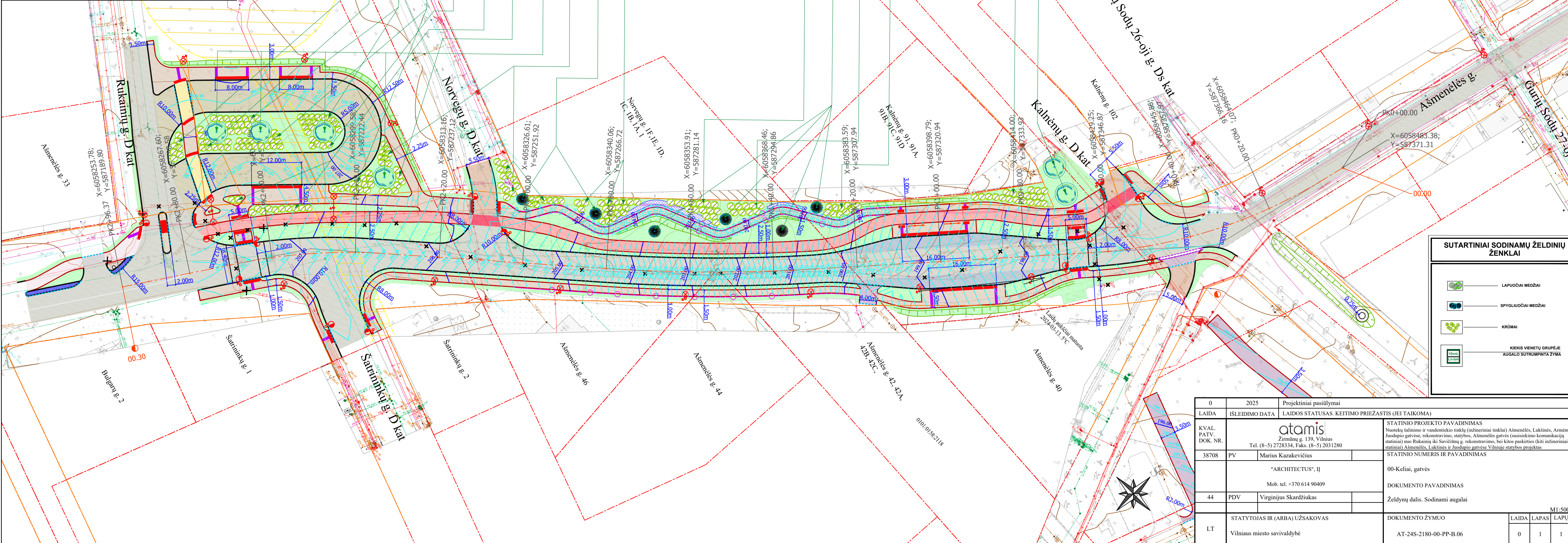
Projektuojama bendro pėsčiųjų dviračių tako dangos konstrukcija su skaldos pagrindu



Asfalto pagrindo dangos sluoksnis iš mišinio AC 16 PD	- 0,08
Skaldos pagrindo sluoksnis iš nesurišto mišinio 0/45 ( $E_v \geq 100$ MPa)	- 0,20
Šalčiui neįjautrių medžiagų sluoksnis $k \geq 1,0 \times 10^{-5}$ m/s	- 0,17
Esamas sankasos gruntas ( $E_v \geq 30$ MPa)	

SODINAMŲ AUGALŲ ŽINIARAŠTIS, AŠMENĖLĖS G., VILNIAUS M.			
POZ. NR.	AUGALO PAVADINIMAS	SUTRUMP.	KIEKIS
		ŽYMA	VNT.
1	<b>MEDŽIAI SPYGLIUOČIAI</b> PUŠIS JUODOJI KOLONINĖ F. – PINUS NIGRA F. COLONICA	P-j-k	6
2	<b>MEDŽIAI LAPUOČIAI</b> AŽUOLAS PAPRASTASIS KOLONINIS "FASTIGIATA" - QUERCUS ROBUR "FASTIGIATA"	Až-k	6
3	<b>KRŪMAI LAPUOČIAI</b> FORZITĪJA LENKTAŠAKĖ - FORSYTHIA SUSPENS	Fr-l	14
4	LANKSVA BUMALDO - SPIRAEA BUMALDII	Ln-bm	65
5	LANKSVA VANHUTO - SPIRAEA VANHOUTTEI	Ln-v	58
6	SIDABRAKRŪMIS PAPRASTASIS - POTENTILLA FRUTICOSA	Sid	32
7	PŪSLENIS PUTINALAPIS „LITTLE ANGEL“ RAUDONLAPIS - PHYSOCARPUS OPULIFOLIUS	Psl-r	32

PROJEKTUOJAMI ŽELDINIAI																		
7vnt.	10vnt.	30vnt.	28vnt.	5vnt.	12vnt.	7vnt.	4vnt.	28vnt.	2vnt.	20vnt.		15vnt.	4vnt.	9vnt.	10vnt.		20vnt.	2vnt.
Ln-bm	Psl-r	Ln-v	Ln-bm	Fr-l	Sid	Psl-r	Až-k	Ln-v	P-j-k	Ln-bm		Psl-r	P-j-k	Fr-l	Ln-bm		Sid	Až-k



SUTARTINIAI ŽYMEJIMAI

- Registruoto geodeziko pamatoto sklypo riba
- Registruoto profiliniam pamatoto sklypo riba
- Garvės raudonosios linijos (parvirtintos DP)
- Garvės raudonosios linijos (schemos parvirtintos)
- Garvės ašis
- Kelio bordūras
- Išėjus kelio bordūras
- Vejos bordūras
- Išvažiavimo bordūras
- Asfalto dangos kraštai
- Turklės
- "Stand'ig" molukas atžeminimai
- Projektuojami želdiniai
- Projektuojama asfaltinė plytelė danga
- Projektuojama asfalto danga DK 0,1 klasė
- Projektuojama asfalto danga DK 2 klasė
- Projektuojama asfalto danga DK 3 klasė
- Projektuojama asfalto danga DK 10 klasė
- Projektuojama pėsčiųjų dviračių tako per mūvažalio asfalto dangos konstrukcija
- Projektuojama pėsčiųjų dviračių tako asfalto dangos konstrukcija
- Projektuojama dviračių tako asfalto danga
- Projektuojama dviračių tako asfalto danga per mūvažalio
- Projektuojama betoninių plytelė danga
- Projektuojama betoninių trinkelė danga (išvažiavimams)
- Projektuojama granitinių trinkelė danga DK 2 klasė
- Projektuojama granitinių trinkelė danga DK 3 klasė
- Veja
- Neregijamosios sistemos elementai
- Apšvietimo atramos
- Demontuojami apšvietimo tinklai ir atramos

SUTARTINIAI SODINAMŲ ŽELDINIŲ ŽENKLAI

- LAPUOČIAI MEDŽIAI
- SPYGLIUOČIAI MEDŽIAI
- KRŪMAI
- KIEKIS VIENETŲ GRUPĖJE AUGALO SUTRUMPINTA ŽYMA

0	2025	Projektiniai pasiūlymai
LAIDA	ISLEIDIMO DATA	LAIDOS STATUSAS, KEITIMO PRIEŽASTIS (JEI TAIKOMA)
KVAL. PATV. DOK. NR.	STATINIO PROJEKTO PAVADINIMAS Nuotekų šalinimo ir vandenietinio tinklų (inžineriniai tinklai) Ašmenelės, Lukšinės, Arėnų, Juodupio gatvėse, rekonstravimo, statybos, Ašmenelės gatvės (susisiekimo komunikacijų statiniai) nuo Rukainių iki Savičiūnų g. rekonstravimo, bei kitos paskirties (kiti inžineriniai statiniai) Ašmenelės, Lukšinės ir Juodupio gatvėse Vilniaus statybos projektas	
38708	PV	Marius Kazakevičius
44	PDV	Virginijus Skardziukas
LT	STATYTOJAS IR (ARBA) UŽSAKOVAS	DOKUMENTO ŽYMUO
	Vilniaus miesto savivaldybė	AT-24S-2180-00-PP-B.06
		LAIDA LAPAS LAPŲ
		0 1 1

atamis  
 Žirmūnų g. 139, Vilnius  
 Tel. (8-5) 2728334, Faks. (8-5) 2031280  
 "ARCHITECTUS", IĮ  
 Mob. tel. +370 614 90409



Gurių Sodų 25-oji g. Ds.kat

Gurių Sodų 26-oji g. Ds.kat

Gurių Sodų 27-oji g.

Ašmenelės g.

Kalėnų g. D.kat

Kalėnų g. 91-91A

Norvegų g. D.kat

Norvegų g. I.F.IE.1D.

Norvegų g. D.kat

Rukainių g. D.kat

Sarūninkų g. 1

Sarūninkų g. D.kat

Sarūninkų g. 2

Ašmenelės g. 46

Ašmenelės g. 44

Ašmenelės g. 42, 42A, 42B, 42C

Ašmenelės g. 40

Bulgarių g. 2

Klėsių gatvės mūvažalis 2024.03.13.S.C

Klėsių gatvės mūvažalis 2024.03.13.S.C