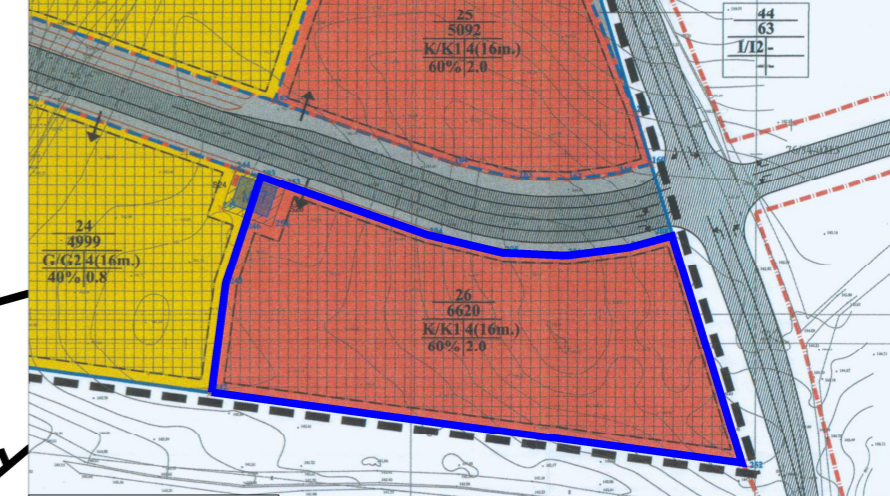


Š
 V P R
 P
 Koordinacių sistema: LKS-94
 Aukščių sistema: LAS 07

Teritorijos T-08 kvartalo buvusiame Didžiųjų Gulbinų detalusis planas, patvirtintas 2009-07-01 Vilniaus miesto savivaldybės tarybos sprendimu Nr. 1-1106 (TPD REG. NR. T00060006) (toliau - Detalusis planas)



SUTARTINIAI ŽYMĖJIMAI

	koreguojama teritorija
	Planuojamas (koreguojamas) teritorijos riba (sutampa su sklypo ribomis)
	Esamų žemės sklypų ribos
	Anksčiau suprojektuotas įvažiavimas - išvažiavimas
	Projektuojamas įvažiavimas - išvažiavimas
	Gatvių raudonosios linijos
	Elektrų tinklų apsaugos zonos (registruotos)

Pastabos:

1. Detaliojo plano koregavimas yra rengiamas vadovaujantis rengiamo „Prekybos paskirties pastato Dangeručio g. 57, Vilniuje statybos projekto“ projektinių pasiūlymų (2409-01-PP) (toliau - TP) sprendiniais. Detaliojo plano koregavimo sprendiniais yra projektuojamas papildomas įvažiavimas/išvažiavimas iš Dangeručio gatvės.
2. Anksčiau Detaliojo plane suprojektuota statybos riba, statybos zona bei nustatyti teritorijos naudojimo reglamentai (leistinas pastatų aukštis, leistinas sklypo užstatymo tankis, užstatymo intensyvumas, priklausomųjų želdynų norma ir kt.) yra nekeičiami. Inžinerinių tinklų prijungimo sprendiniai yra nekeičiami.
3. Dangeručio gatvės sprendiniai pavaizduoti remiantis „Susisiekimo komunikacijų - Dangeručio gatvės atkarpos (nuo Pukuvero g. iki Zebedeno g.), Vilniaus m., statybos projekto“ projektinių pasiūlymų (P24-062.1-PP) sprendiniais.
4. Projektuojant statinius turi būti išlaikomi gretimuose sklypuose esantiems ar statomiems pastatams atitinkamuose teisės aktuose tos paskirties pastatams nustatyti natūralaus apšvietimo reikalavimai.
5. Projektuojami statiniai sklypuose turi būti išdėstomi taip, kad nebūtų pažeisti gretimų sklypų savininkų ar naudotojų teisėti interesai. Iki 8,5 m aukščio statinių atstumas iki gretimų sklypo ribos – ne mažesnis kaip 3,0 m. Aukštesniems statiniams šis atstumas didinamas 0,5 m kiekvienam papildomam statinio aukščio metrui. Atstumas iki žemės sklypo ribos nustatomas nuo kiekvieno skirtingą aukštį turinčios statinio dalies. Šis atstumas gali būti sumažintas, jei gautas gretimų sklypo savininko sutikimas raštu.
6. Atliekos bus surenkamos į sertifikuotus higieniškus ir kompaktiškus konteinerius. Konteinerių pastatymo vietas galima pasirinkti laisvai. Atliekos rūšiujamos ir tvarkomos laikantis LR Atliekų tvarkymo įstatymo (TAR 2016-01-05, 2016-00088) nuostatų. Konteineriai bus išuždinami, pagal iš anksto sudarytą grafiką su atliekų utilizavimo įmonėmis.



Atest. Nr.	Pareigos	V. Pavardė	Parašas	Data
A 1213	PV	J. Janulevičienė		2025-04
	Rengėjas	V. Dagilis		2025-04

OBJEKTAS
 TERITORIJOS T-08 KVARTALO DIDŽIUOSIUOSE GULBINUOSE DETALIOJO PLANO KOREGAVIMAS SKLYPE DANGERUČIO G. 57 (KADASTRO NR. 0101/0101:2215) SUPAPRASTINTA TVARKA

Etapas	INICIATORIUS (-IAI)
DP	Juridinis asmuo

BRĖŽINYS	PAGRINDINIS BRĖŽINYS	Lapas	Lapų
	M 1:1000	1	1
ŽYMUO	K-VT-13-25-499		