

VILNIAUS MIESTO GATVIŲ, SKVERŲ, AIKŠČIŲ IR TILTŲ IŠDĖSTYMO PLANAS M 1:4 000

PAVADINIMŲ GATVĖMS, PASTATAMS, STATINIAMS IR KITIEMS OBJEKTAMS SUTEIKIMO, KEITIMO IR ĮTRAUKIMO Į APSKAITĄ TVARKOS APRAŠO 1 PRIEDAS

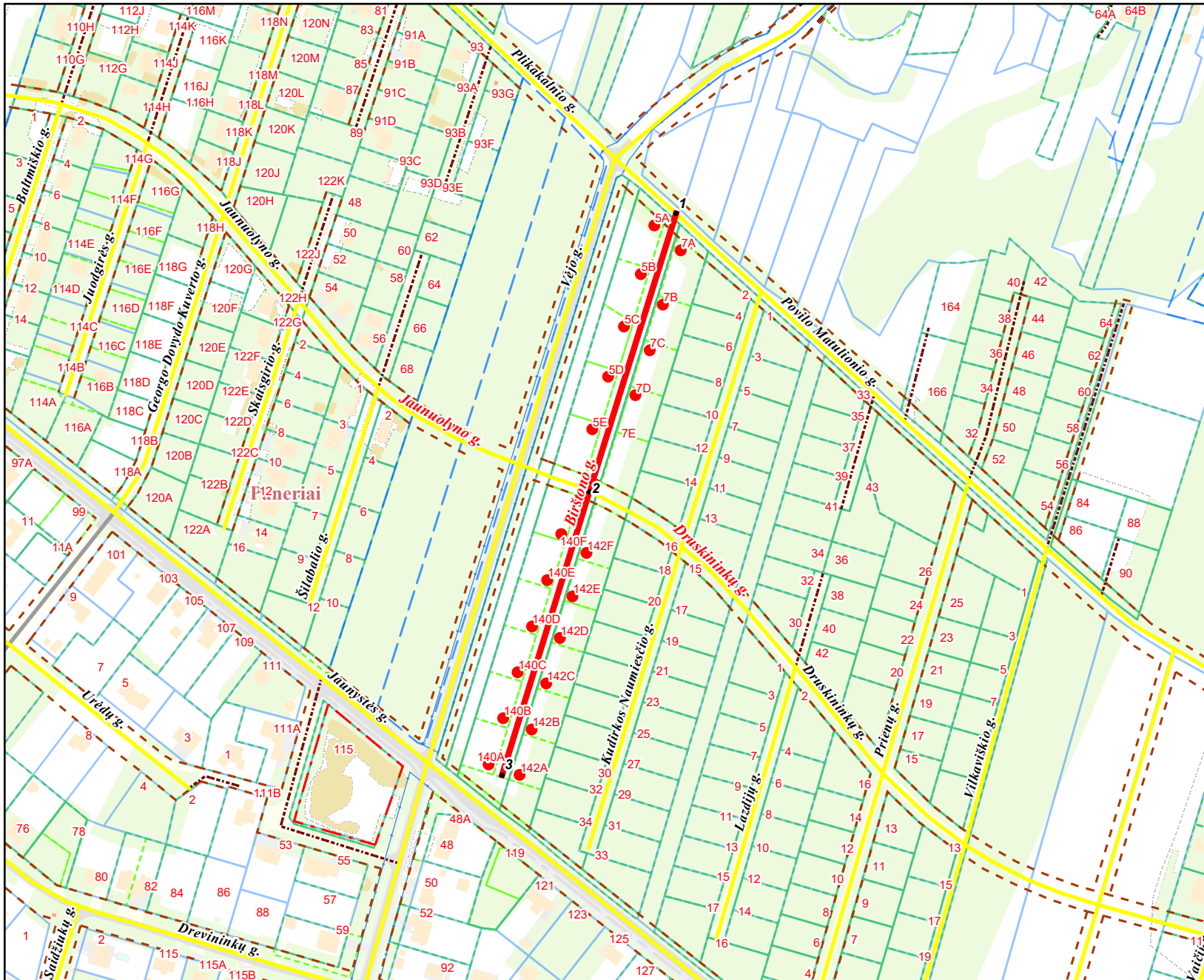
Vilniaus miesto savivaldybės tarybos
2025 m. _____ d. sprendimo Nr. _____
priedas

Kartografinis pagrindas	KDB 500V
Gatvės taškų koordinacių nustatymo būdas	Grafinis

GATVIŲ TAŠKŲ KOORDINACIŲ ŽINIARAŠTIS

Birštono g. taškų Nr. plane 1 - 3

NR.PLANE	X	Y
1	6051213,2	575702,43
2	6051014,59	575640,49
3	6050812,08	575578,13



PATEIKIA:
Vilniaus miesto savivaldybės administracijos
Žemės administravimo ir GIS poskyrio vedėja

KEIČIAMŲ ADRESAI:

Povilo Matulionio g. 5A-5E; 7A-7E
Jaunystės g. 140A-140F; 142A-142F