

SUTARTINIAI ŽENKLAI:

Bendrieji žymėjimai:

- ■ ■ ■ ■ Vilniaus miesto savivaldybės riba
- - - - - Vilniaus miesto seniūnijos riba
- Užstatytos teritorijos

Planuojama vandens tiekimo infrastruktūra:

- vandens pakėlimo stotis
- vandentiekio tinklai
- renovuojami vandentiekio tinklai
- RV rekonstruojama vandens pakėlimo stotis ar vandenvietė

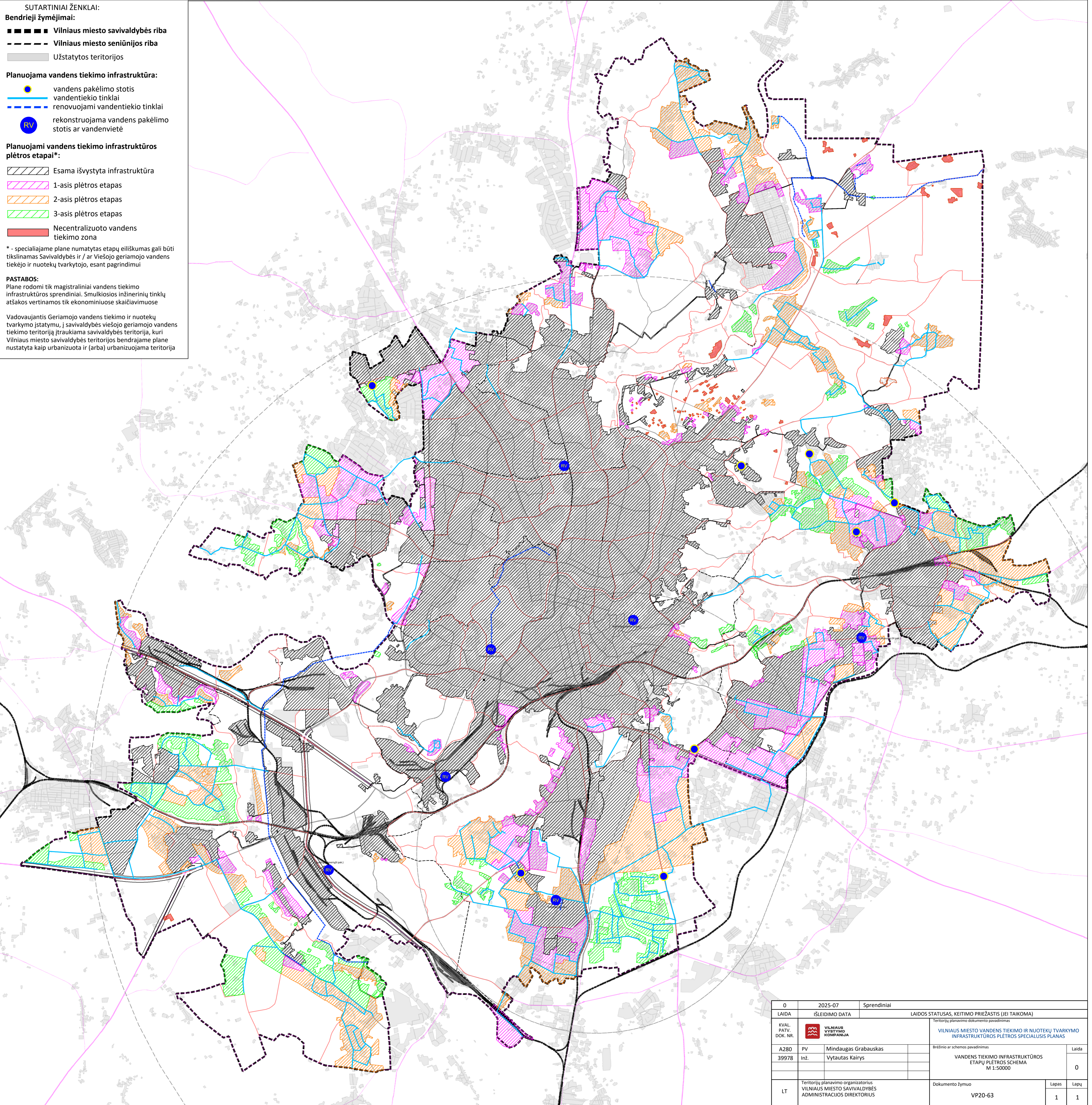
Planuojami vandens tiekimo infrastruktūros plėtros etapai*:


- ▨ Esama išvystyta infrastruktūra
- ▨ 1-asis plėtros etapas
- ▨ 2-asis plėtros etapas
- ▨ 3-asis plėtros etapas
- Necentralizuoto vandens tiekimo zona

* - specialiajame plane numatytas etapų eiliškumas gali būti tikslinamas Savivaldybės ir / ar Viešojo geriamojo vandens tiekėjo ir nuotekų tvarkytojo, esant pagrindimui

PASTABOS:
Plane rodomi tik magistraliniai vandens tiekimo infrastruktūros sprendiniai. Smulkiosios inžinerinių tinklų atšakos vertinamos tik ekonominiuose skaičiavimuose

Vadovaujantis Geriamojo vandens tiekimo ir nuotekų tvarkymo įstatymu, į savivaldybės viešojo geriamojo vandens tiekimo teritoriją įtraukiama savivaldybės teritorija, kuri Vilniaus miesto savivaldybės teritorijos bendrajame plane nustatyta kaip urbanizuota ir (arba) urbanizuojama teritorija



0	2025-07	Sprendiniai	LAIDOS STATUSAS, KEITIMO PRIEŽASTIS (JEI TAIKOMA)	
LAIDA	IŠLEIDIMO DATA		Teritorijų planavimo dokumento pavadinimas	
KVAL. PATV. DOK. NR.	 VILNIAUS VYSTYMO KOMPANIJA		VILNIAUS MIESTO VANDENS TIEKIMO IR NUOTEKŲ TVARKYMO INFRASTRUKTŪROS PLETROS SPECIALUSIS PLANAS	
A280	PV	Mindaugas Grabauskas	Brėžinio ar schemos pavadinimas	Laida
39978	Inž.	Vytautas Kairys	VANDENS TIEKIMO INFRASTRUKTŪROS ETAPŲ PLETROS SCHEMA M 1:50000	0
LT	Teritorijų planavimo organizatorius VILNIAUS MIESTO SAVIVALDYBĖS ADMINISTRACIJOS DIREKTORIUS		Dokumento žymuo	Lapas Lapų
			VP20-63	1 1