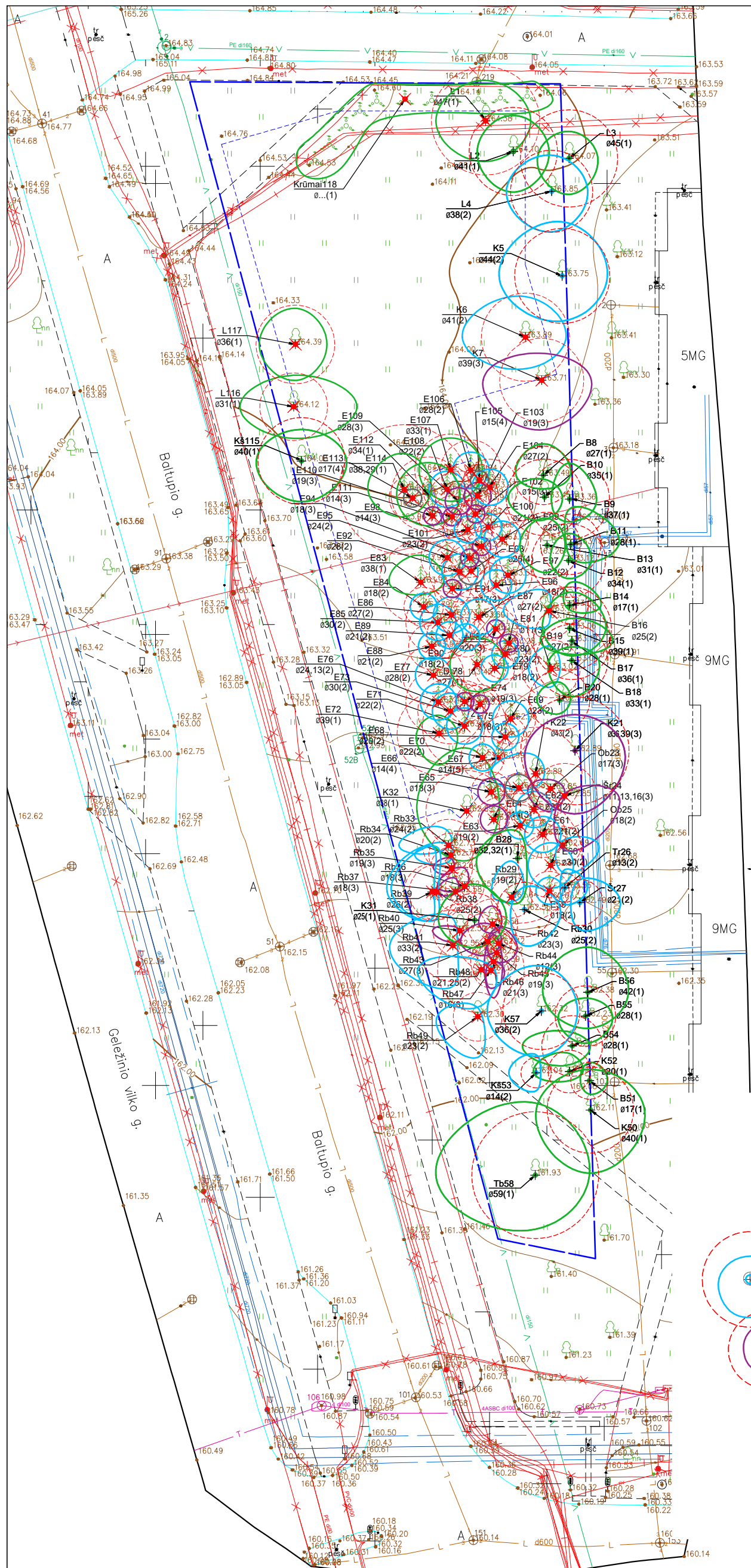
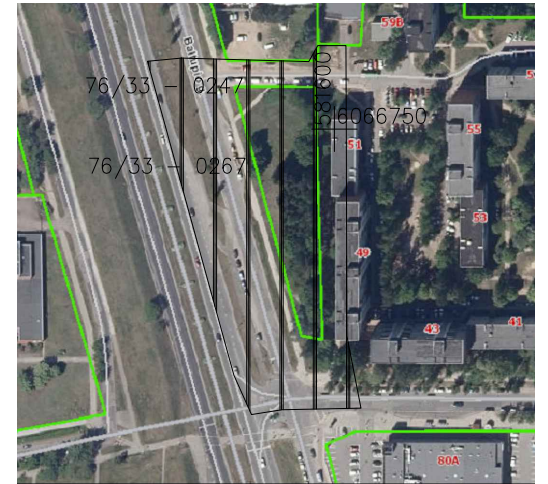


# TOPOGRAFINIS PLANAS

## M 1:500

Toponuotraukos išdėstymo schema



### MEDŽIŲ ŠALINIMAS

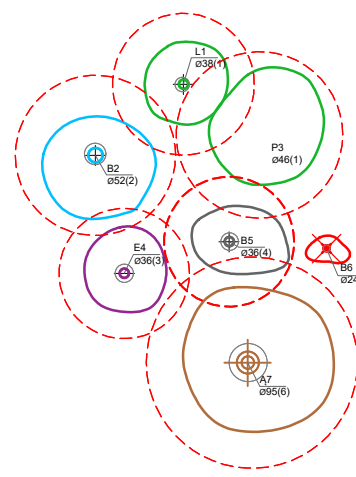
Viso sklype šalinami 85 vnt. medžių bei krūmų grupė šiaurinėje sklypo dalyje. Iš jų 5 vnt. dėl arboristinių priežasčių (žuvę arba blogos būklės, be perspektyvos), 18 vnt. Invaziniai (Robinija baltažiedė) ir 62 vnt. dėl naujai formuojamos infrastruktūros. Sklype šalinama 1642 cm.

Vyrauja paprastoji eglė, baltažiedė robinija, paprastasis klevas, karpotasis beržas. Yra keletą liepų, vaismedžių, šermukšnis, kaštonai.

Medžių aprašas pateiktas lentelėje ir aiškinamajame rašte

#### MEDŽIŲ LAJOS IR ŠAKNYNO PROJEKCIJOS ŽYMĖJIMAS BRĖŽINYJE

- Medžio būklės indekso ženklai
  - 1 - GEROS BŪKLĖS MEDIS  
Žymens spalva RGB - 23,181,44
  - 2 - VIDUTINĖ BŪKLĖS MEDIS  
Žymens spalva RGB - 0,191,255
  - 3 - NEPATENKINAMOS BŪKLĖS MEDIS  
Žymens spalva RGB - 147,39,143
  - 4 - BLOGOS BŪKLĖS MEDIS  
Žymens spalva RGB - 99,100,102
  - 5 - ŠALINAMAS MEDIS  
Žymens spalva RGB - 205,32,39
  - 6 - SAUGOMO GAMTOS OBJEKTO STATUSĄ TURINTIS MEDIS  
Žymens spalva RGB - 176,108,59
- Šaknų apsaugos ploto spindulys senoliams medžiams apskaičiuojamas kamieno Ø dauginant iš 15



- K - medžio rūšis; 8 - medžio eilės numeris brėžinyje/žiniaraštyje
- Ø36 - kamieno diametras; 1 - medžio būklės indeksas
- Lajos projekcija
- Kamieno diametras 1.30 m aukštyje
- Kamieno kaklelio diametras
- Kamieno ašis
- Šaknų apsaugos plotas

Atestato Nr.					Sklypas : Baltupio g. 51A, Vilnius				
pareig.					ARBORISTINĖ ŽELDINIŲ ANALIZĖ				
Pavardė					D. Želviene				
Parašas					2022				
Data					ŽELDINIŲ VERTINIMO PLANAS <b>M 1:500</b>				
arch.					Lapas				
arch.					Lapų				
Užsakovas:									