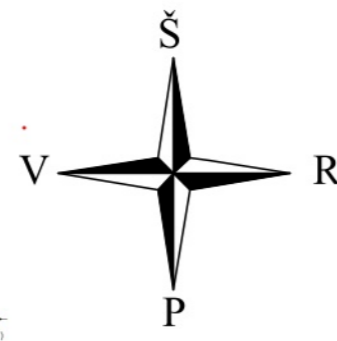
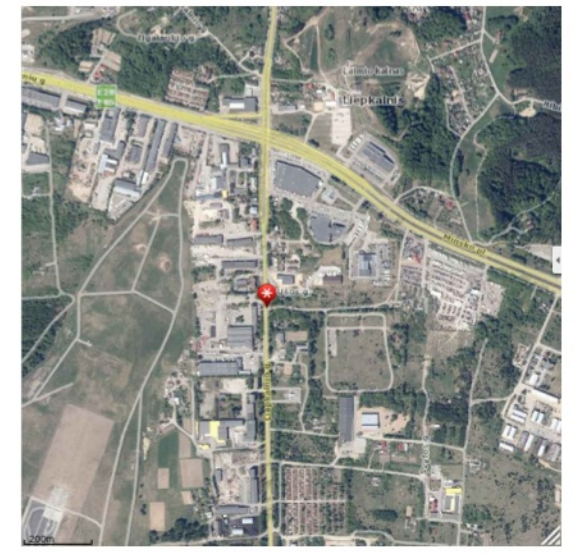


TERITORIJOS NAUDOJIMO REGLAMENTŲ APRAŠOMOJI LENTELĖ

Žemės sklypo (jo dalies) Nr.	Žemės sklypo (jo dalies) plotas, m ²	Teritorijos naudojimo tipas	Pagrindinė žemės naudojimo paskirtis	Žemės sklypo naudojimo būdas	Privalomieji teritorijos naudojimo reglamentai				Papildomi reglamentai						
					didžiausias leistinas pastatų aukštis nuo žemės paviršiaus, m	altitūde, m	užstatymo tankis (UT), %	užstatymo intensyvumas (UI)	užstatymo tipas	galimi žemės sklypų dydžiai		priklausomųjų želdynų ir želdinių teritorijų dalys, %	didžiausias leistinas pastatų aukštų skaičius	statinių paskirtys	kiti reglamentai
1	1945	Paslaugų teritorija (PA)	Kita	Komercinės paskirties objektų teritorijos (K)	12	226	60	1,50	Perimetris (pr_a)	-	-	10	1-4	Žemės sklypai, skirti viešbučių paskirties pastatams; administracinės paskirties pastatams; prekybos paskirties pastatams; paslaugų paskirties pastatams; maitinimo paskirties pastatams ir sporto paskirties pastatams.	Žemės sklypas tvarkomas vadovaujantis Lietuvos Respublikos Specialiųjų žemės naudojimo sąlygų įstatymu (2019 m. birželio 6 d. Nr. XIII-2160); Aerodromų apsaugos zonos (III skyrius, pirmasis skirsnis), 1945 m.2; Elektros tinklų apsaugos zonos (III skyrius, ketvirtasis skirsnis); Krašto apsaugos objektų apsaugos zonos (X skyrius, antrasis skirsnis). Sąlyginis didžiausias netalidžių dangų kiekis sklype - 50 proc.



Situacijos išdėstymo schema



1	1
1945	1945
PA	PA
K	12
60%	1,5
pr_a	10%

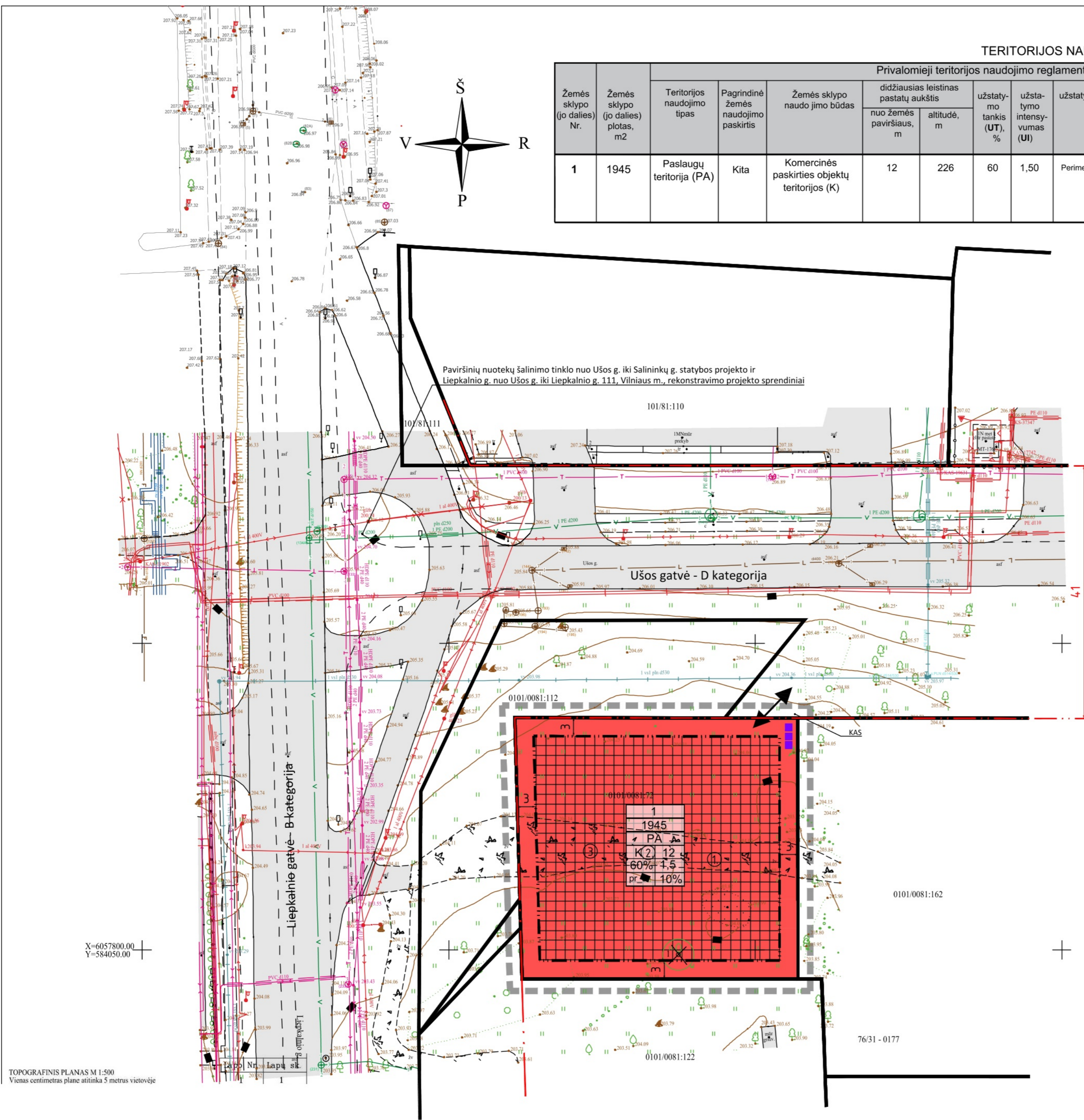
- 1 - Sklypo numeris
- 1945 - Sklypo plotas
- PA - Teritorijos naudojimo tipas
- K - Žemės naudojimo būdas
- 12 - Leistinas pastato aukštis (metrais)
- 60% - Leistinas žemės sklypo užstatymo tankis
- 1,5 - Leistinas žemės sklypo užstatymo intensyvumas
- pr_a - Užstatymo tipas
- 10% - Priklausomųjų želdynų ir želdinių teritorijų dalys

TERITORIJOS NAUDOJIMO REGLAMENTAI, SUTARTINIAI ŽYMĖJIMAI:

- PLANUOJAMOS TERITORIJOS RIBA
- ESAMŲ SKLYPŲ RIBOS
- KOMERCINĖS PASKIRTIES OBJEKTŲ TERITORIJOS (K)
- STATYBOS RIBA
- STATYBOS ZONA
- KELIO SERVITUTAI (SKLYPE KAD. Nr. 0101/0081:112)
- GATVĖS RAUDONOSIOS LINIJOS (DP patvirtintos)
- PLANUOJAMAS ĮVAŽIVIMAS/IŠVAŽIVIMAS
- ATLIEKŲ RŪŠIAVIMO VIETOS
- Šalinamas medis

PASTABOS:

1. Įgyvendinant detaliojo plano koregavimo sprendinius ir rengiant Techninius darbo projektus specialiosios žemės naudojimo sąlygos gali būti tikslinamos.
2. Inžinerinių tinklų, susisiekimo komunikacijų sprendiniai tikslinami rengiant Techninius darbo projektus pagal institucijų išduotas technines pasijungimo sąlygas. Techninio darbo projekto stadijoje esimo jungtis projektuojama bendra su šalia esančio sklypo (kad. Nr. 0101/0081:0162) suplanuotu įvažiavimu.
3. Aplink planuojamą teritoriją radiotechninių objektų (elektromagnetinių laukų) nėra.
4. Rengiant Techninius darbo projektus:
 - užtikrinti gaisrinės technikos privažiavimus ir išlaikyti priešgaisrinius atstumus tarp pastatų, nustatant jų atsparumą ugniai, vadovaujantis "Gaisrinės saugos pagrindiniais reikalavimais" ir kitais gaisrinės saugos normatyviniais dokumentais;
 - užtikrinti esminius higienos, sveikatos ir aplinkos reikalavimus vadovaujantis higienos normomis ir kitais sveikatos priežiūros teisės aktais bei nustatytais reikalavimais.
5. Žemės sklypo valdytojas atsakingas už atliekų išvežimą ir tvarkymą iš jam priskirto žemės sklypo. Surinktos atliekos turi būti perduodamos savivaldybės atliekų tvarkymo operatoriams. Rūšiuojamų atliekų surinkimo vietas numatomos prie įvažiavimo išvažiavimo į sklypą. Rengiant TDP atliekų surinkimo aikštelės vieta tikslinama.
6. Planuojama teritorija patenka į Vilniaus aerodromo apsaugos zoną "D". Žemės sklypiui nustatomos specialiosios žemės naudojimo sąlygos: Aerodromo apsaugos zonos (III skyrius, pirmasis skirsnis). Naujai statomų arba rekonstruojamų pastatų aukštis neturi viršyti absoliutinės aukščio altitudės - 226 metrų.
7. Planuojamoje teritorijoje atlikta želdynų taksacija. Vadovaujantis Lietuvos Respublikos Vyriausybės 2008 m. kovo 12 d. nutarimu Nr. 206 (LRV 2021 m. gruodžio 22 d. nutarimo Nr. 1101 redakcija) sklype saugotinių medžių nėra. Želdynų tvarkymas sprendžiamas rengiant Techninius darbo projektus vadovaujantis Želdynų įstatymu ir kitais teisės aktais.
8. Rengiant Techninius darbo projektus jei teritorijoje planuojamoms veikloms bus reikalinga sanitarinės apsaugos zona, ji privalo tilpti sklypo ribose, arba turi būti gaunami atitinkamų žemės sklypų savininkų ar valdytojų sutikimai dėl tokios apsaugos zonos ir susijusių apribojimų nustatymų jų sklypuose.



TOPOGRAFINIS PLANAS M 1:500
Vienas centimetras plane atitinka 5 metrus vietovėje

Medžio Numeris	Medžio pavadinimas (lot.)	Kamieno diametras, cm. h=1,3 m	Kamieno diametras (cm) ties kamieno kakleliu	Medžio aukštis m. (preliminarius)	Tvarkymo priemonės / pastabos
1	Uosialapis klevas (Acer negundo L.)	15/18/12	12/13/8	13	Invazinis augalas, šalinamas.

Teritorijų planavimo dokumento pavadinimas:
344 HA TERITORIJOS KUPRINIŠKĖSE PIRMOJO ĮGYVENDINIMO ETAPU 50 HA TERITORIJOS PRIE LIEPKALNIO G. DETALIOJO PLANO SPRENDINIŲ KOREGAVIMAS SKLYPE UŠOS G. 1 (KADAŠTRO NR. 0101/0081:72) TERITORIJŲ PLANAVIMO PROCESO ĮNEŠIAMO PAGRINDŲ

MB „NULINĖ ALTITUDĖ“

PAGRINDINIS BRĖŽINYS M 1:500

Teritorijų planavimo dokumento Nr.: K-VT-13-24-352

Lapas	Lapų
1	1