

TOPOGRAFINIS PLANAS-PLANAS TURINYS  
M1:500

Table with technical specifications, scale, and project information.

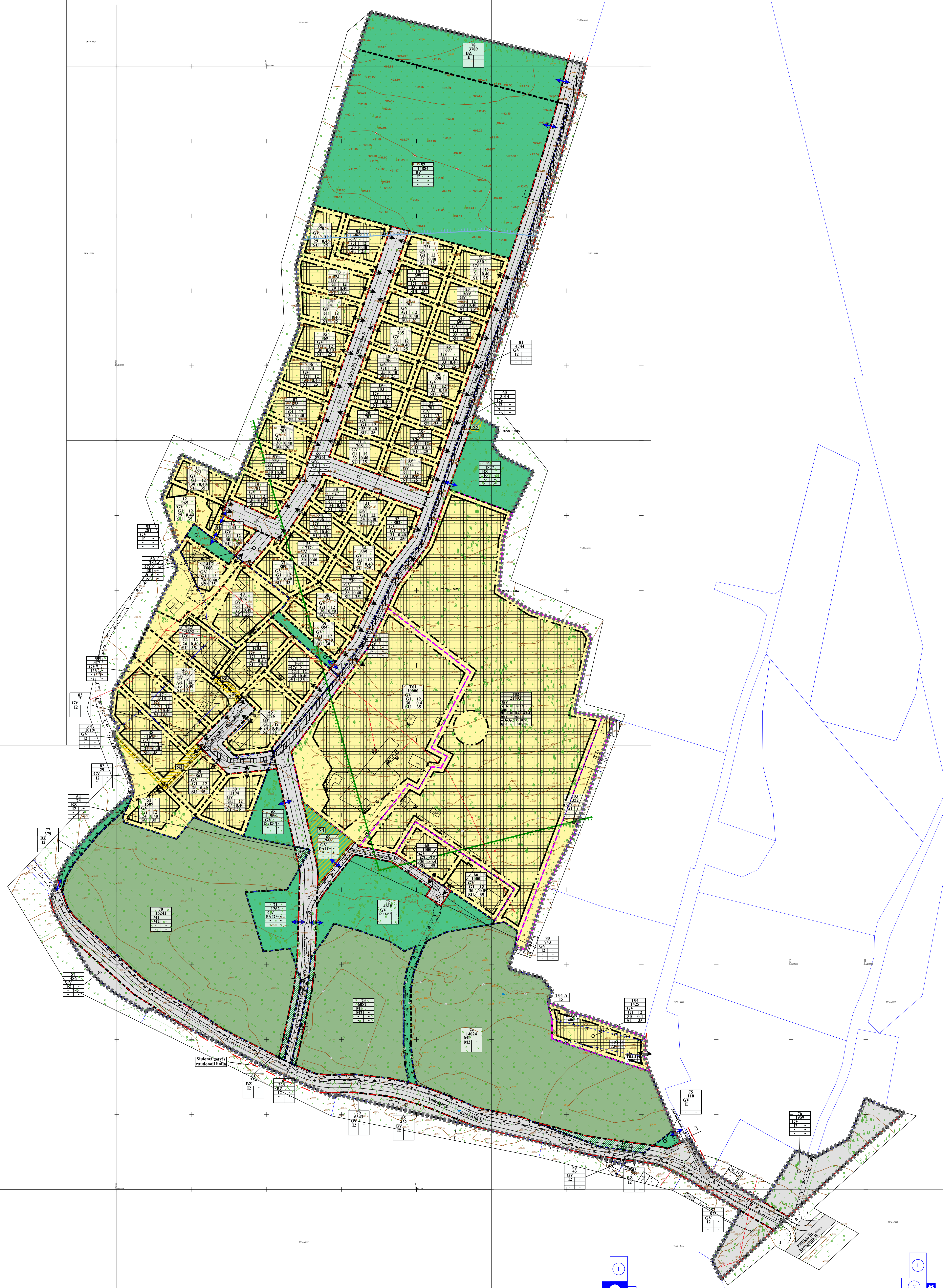
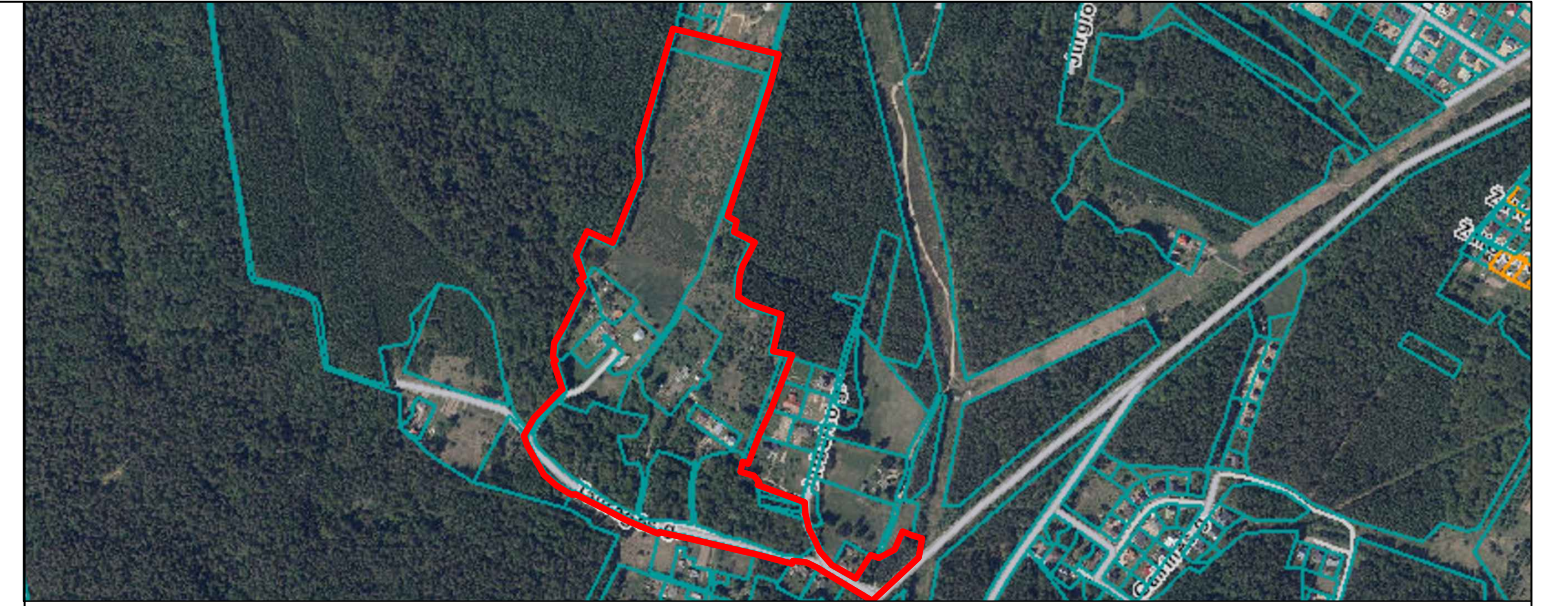


Table with technical specifications, scale, and project information.

Table with technical specifications, scale, and project information.

Main table with columns for 'Planuojamas teritorijos naudojimas' and 'Pajamiam teritorijos naudojimui reikalingas'. It lists various land use zones and their corresponding planning parameters.

Table with columns for 'Planuojamas teritorijos naudojimas' and 'Pajamiam teritorijos naudojimui reikalingas'. It lists various land use zones and their corresponding planning parameters.



- TERITORIJŲ NAUDOJIMO REGLAMENTAS
n - žemės sklypo eilės numeris;
m - žemės sklypo plotas, m²;
1 - teritorijos naudojimo tipas arba pagrindinė žemės naudojimo paskirtis;
1 - žemės naudojimo būdas (būdas);
2 - kitas galimas naudojimo būdas;
3 - leistinas pastatų aukštis (metrais);
4 - leistinas žemės sklypo užstatymo tankis, %;
5 - užstatymo tipas;
6 - priklausančių želdynų ir želdinių teritorijų dalys, %.

- SUTARTINIAI ŽYMĖJIMAI
Planuojamos teritorijos riba
Projektuojamos sklypų ribos
Projektuojamos teritorijų ribos
Esamos sklypų ribos
Naikinamos sklypų ribos
Statybos riba
Statybos zona
Gatvių raudonosios linijos
Kitos paskirties žemė, vienbučių ir dvibučių gyvenamųjų pastatų teritorijos (G1)
Kitos paskirties žemė, atskirųjų želdynų teritorijos (E)
Kitos paskirties žemė, susisiekimo ir inžinerinių tinklų koridorių teritorijos (I2)
Rekreacinių miškų sklypai
Projektuojami servitutų ribos (zona)
Įvažiavimas - išvažiavimas
Įvažiavimas - išvažiavimas aptarnaujamam transportui
Gamtinio karkaso riba
Požeminio vandens vandenivių apsaugos zonos
Miško žemė, verčiamas kitomis naudenomis, indeksas
Miško žemės, verčiamas kitomis naudenomis, plotas

Table with columns for 'Svarbiausios požeminės komunikacijos sudėtinės dalys', 'Data', and 'Sudėtinis urtikalas'. It lists utility lines and their technical details.

PASTABOS:
1. Atsargiai patikrinamas numatoma gyvenamųjų sklypų ribos.
2. Statybos žemė zona pritaikyta 3 ir 4 kategorijai, tačiau žemės sklypų ribos 8.8 ir 8.9 numeruoti pastatymo žemės sklypų ribos.
3. Statybos žemės sklypų ribos 8.8 ir 8.9 numeruoti pastatymo žemės sklypų ribos.
4. Taryba patvirtina šio plano techninį sprendimą, patvirtinti projektavimo dokumentaciją, patvirtinti projektavimo dokumentaciją, patvirtinti projektavimo dokumentaciją.

Table with columns for 'SU SPRENDIMAS SUTINKU:', 'UAB „REALTIS“ direktorius T.B.', 'Data', and 'Laiškas'. It contains the official approval and contact information.