



Viešos erdvės (skvero) ties Lvivo g. 59, Vilniuje statybos projektas

Statytojas:	Vilniaus miesto savivaldybės administracija
Užsakovas:	UTIISIB KŪB “Releven Prime Properties”
Statinio kategorija:	Nesudėtingas
Statybos rūšis:	Nauja statyba
Stadija:	Projektiniai pasiūlymai
Projekto laida:	0
Nekilnojamųjų kultūros vertybių teritorija:	Vilniaus senamiesčio (kodas 16073) vizualinės apsaugos pozonis Vilniaus senojo miesto ir priemiesčių archeologinė vietovė (kodas 25504)
Projektuotojas:	UAB “Sweco Lietuva” UAB “Aketuri architektai”
Projekto vadovas:	Arūnas Vilkenis, atestato nr. 35355

aketuri

SWECO 

Esama situacija



Nagrinėjama teritorija pietinėje ir vakarinėje pusėje ribojasi su Lvivo g. 59 (kad. Nr. 0101/0032:860) sklypu. Rytinėje pusėje su Kernavės g. (įrengta 2021m.), o šiaurinėje su projektuojama (rengiamas Technis projektas) Krokuvos g. atkarpa. Teritorija nepatenka į gatvių Raudonąsias linijas.

Esamos situacijos fotofiksacija



2022 06 08

Esamos situacijos fotofiksacija



2024 08 02

Esamos situacijos fotofiksacija



2024 08 02

Esamos situacijos fotofiksacija



2024 08 02



Skvero teritorija tiesiogiai ribojasi su "Administracinės paskirties pastatų (7.2) ir daugiabučio gyvenamojo namo (6.3) Lvivo g. 59, Vilniuje statybos projektu, kuriam 2023.12.22 yra gautas Statybą leidžiantis dokumentas Nr. LSNS-01-231222-01037.

Istorinė analizė



1808 m. planas
Teritorijoje šiuo laikotarpiu nėra pažymėtas aplinkinis užstatymas, kvartalai nesuformuoti.



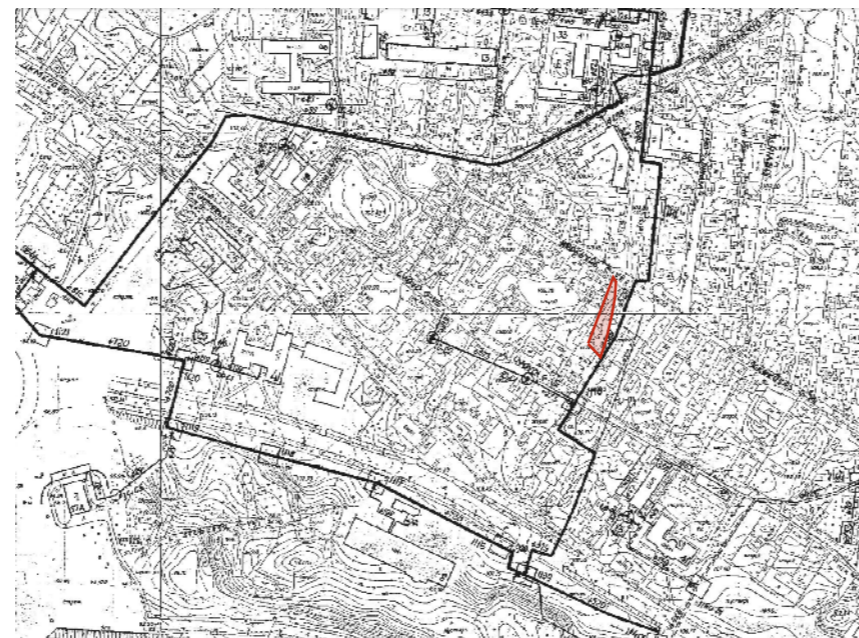
1845 m. planas
Teritorija suskaidyta sklypais, sodybų principu.



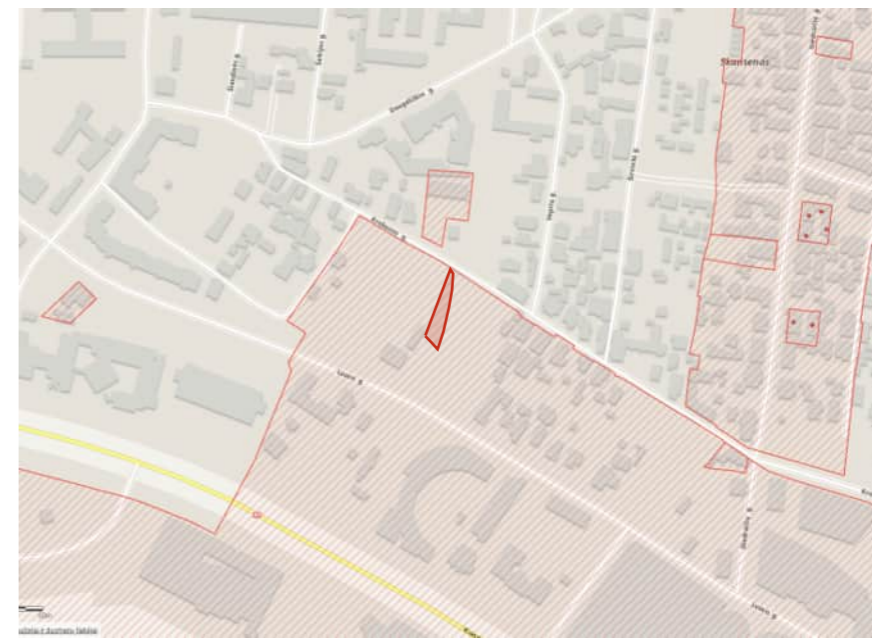
1911 m. planas
Žymimi kvartalai, pastatų vietos, sklypų ribos.



1938 m. planas
Žymimi kvartalai, pastatų vietos, sklypų ribos, gatvės.

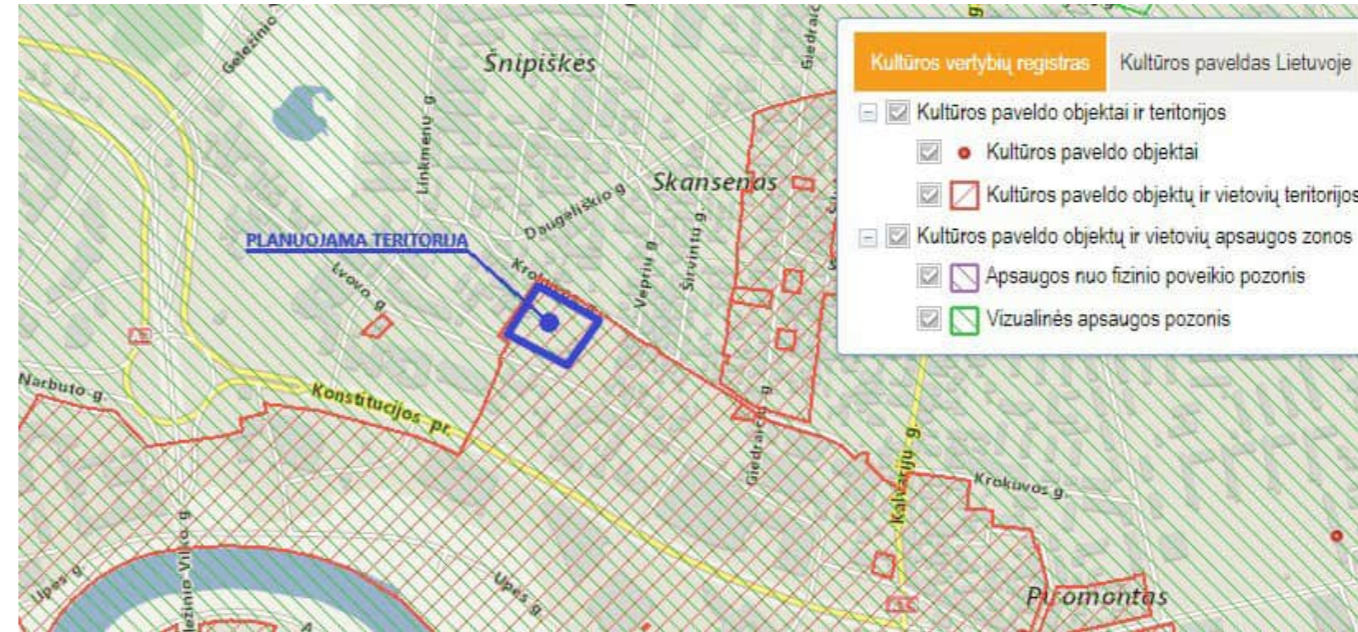
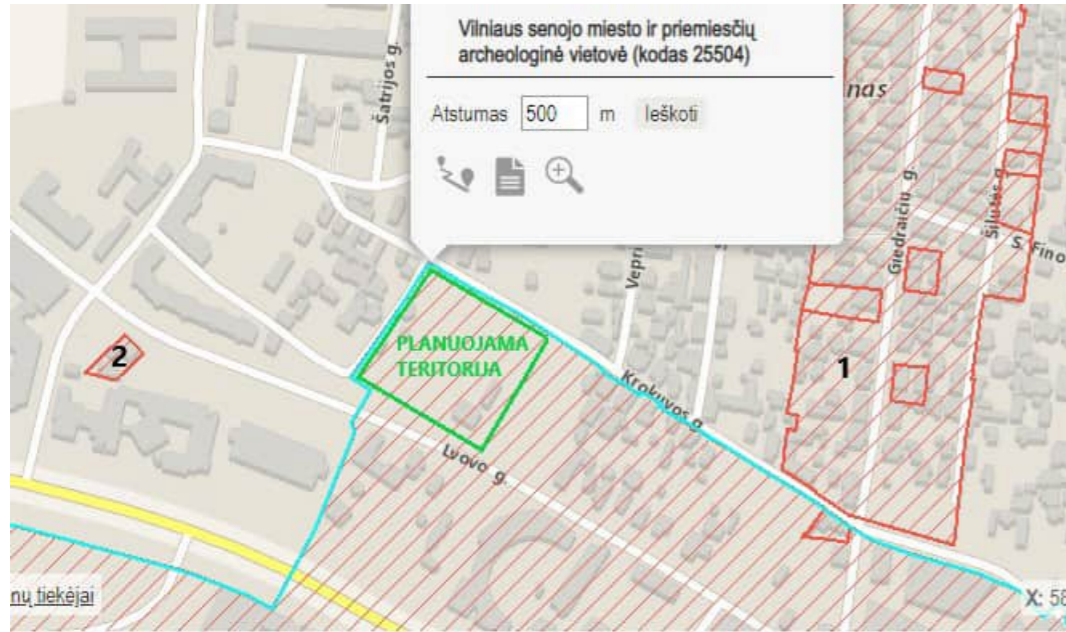


1977 m. planas
Žymimi kvartalai, pastatų vietos, sklypų ribos, gatvės.



Dabartinis KPD žemėlapis
Sklypas patenka į Vilniaus senamiesčio (kodas 16073) vizualinės apsaugos pozonis ir Vilniaus senojo miesto ir priemiesčių archeologinė vietovė (kodas 25504)

Kultūros paveldas

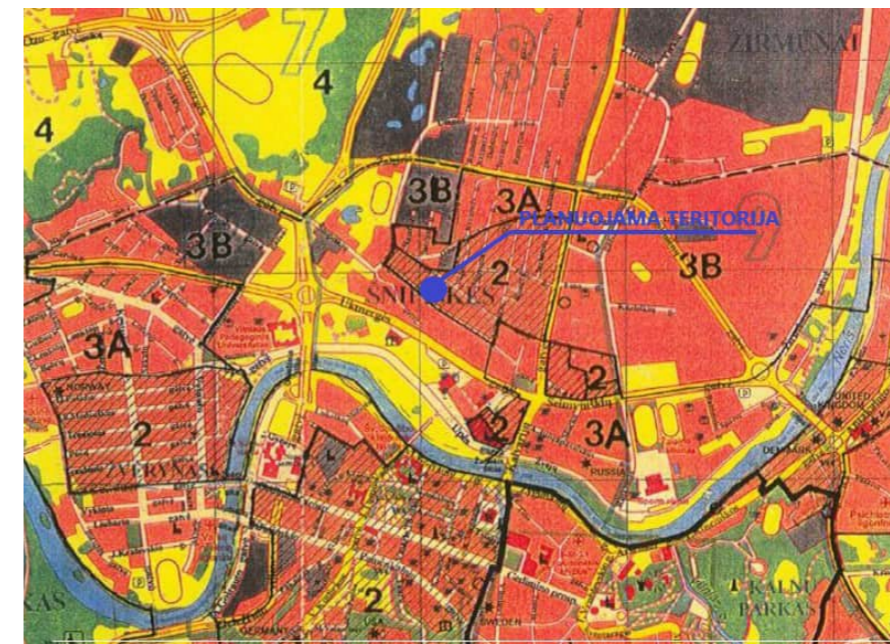


Ištrauka iš Kultūros vertybių registro žemėlapiu

Ištrauka iš Kultūros vertybių registro žemėlapiu



Ištrauka iš Vilniaus senamiesčio specialiojo plano – tvarkymo plano, apsaugos zonos užstatymo reglamentų brėžinio (2015m. laida C)



Ištrauka iš Vilniaus istorinio centro laikinojo apsaugos reglamento brėžinio

Bendrasis planas



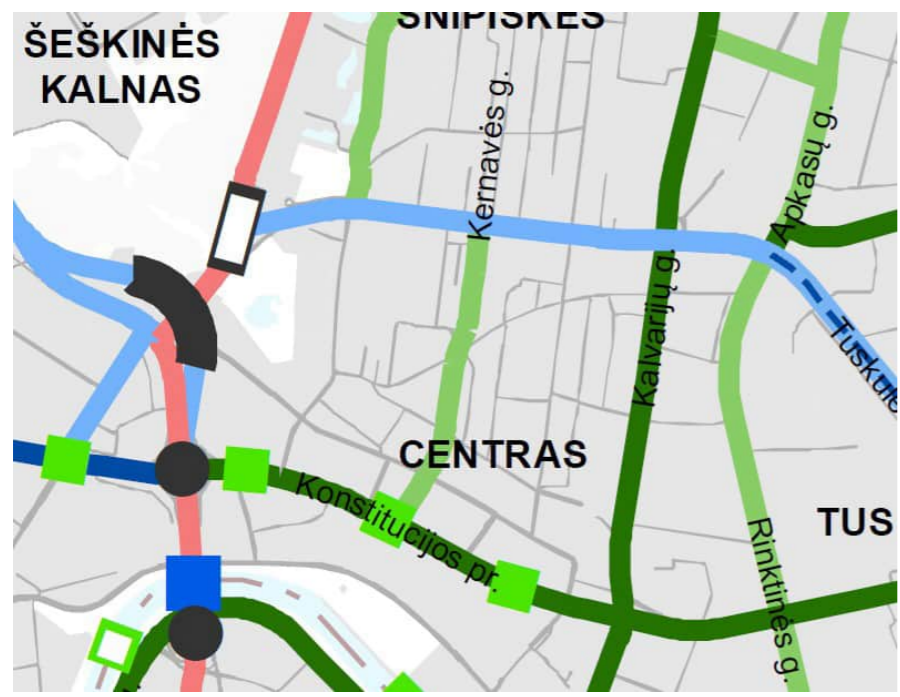
- Vidinio stabilizavimo arealai**
- Regioniniai
 - Mikroregioniniai
 - Rajoniniai
 - Vietiniai
- Migracijos koridoriai**
- Nacionaliniai
 - Regioniniai
 - Rajoniniai
 - Vietiniai

- Gamtinio karkaso teritorijų geoeologinis potencialas**
- 0 Patikimas
 - 1 Ribotas
 - 2 Silpnas
 - 3 Pažeistas
 - S Stipriai pažeistas

Pastaba. Vietinio lygmens vidinio stabilizavimo arealuose ir migracijos koridoriuose, esančiuose urbanizuotose ir urbanizuojamose teritorijose, nustatytas silpnas (2) arba pažeistas (3) geoeologinis potencialas.

- Kiti ženklai**
- Senamiesčio riba
 - Urbanizuotos ir urbanizuojamos teritorijos
 - Susisiekimo ir inžinerinės infrastruktūros koridoriai
 - Susisiekimo ir inžinerinės infrastruktūros teritorijos

Ištrauka iš Vilniaus miesto bendrojo plano, Gamtinio karkaso schemos



- SUTARTINIAI ŽENKLAI**
- Esamas / planuojamas magistralinis kelias
 - Esamas / planuojamas krašto kelias
 - Užmiesčio magistralinis, krašto, rajoninis kelias / gatvė
 - Esama / planuojama A kategorijos gatvė (didesnės svarbos)
 - Esama / planuojama B kategorijos gatvė
 - Esama / planuojama B kategorijos gatvė (didesnės svarbos)
 - Esama / planuojama B kategorijos gatvė su skiriamąja juosta
 - Esama / planuojama B kategorijos gatvė be skiriamosios juostos
 - Esama / planuojama C kategorijos gatvė (didesnės svarbos)
 - Esama / planuojama C kategorijos gatvė
 - Magistralinio geležinkelio linija
 - Esama / planuojama statyti skirtingų lygių pėsčiųjų ir dviratinkų pervaža, tiltas, perkėla
 - Esamas / planuojamas transporto tiltas
 - Esamas / planuojamas skirtingo lygio transporto mazgas
 - Esamas / planuojamas transporto viadukas ar tunelinis pravažiavimas
 - Esama / planuojama geležinkelio estakada
 - Transporto tunelis

Gatvė	Kategorija	Eismo juostų sk.	Raudonųjų linijų plotis, m	Eismo intensyvumas piko metu, aut./h	Viešojo transporto maršrutai
Kernavės g.	C	2	25-29	280 - 520	69
Livo g.	D	4	25	760 - 1050	69
Krokuvos g.	D	2	13-14	4 - 6	-

Ištrauka iš Vilniaus miesto bendrojo plano, Transporto schemos

Skveras papildomo transporto eismo srauto ir intensyvumo nesukurs.

Pėstieji



- Laisvalaikio pėsčiųjų trasa
- Esama kasdienė pėsčiųjų trasa
- Kasdieniais-laisvalaikio maršrutas
- - - Planuojama kasdienė pėsčiųjų trasa
- - - Planuojamas kasdieniais laisvalaikio maršrutas

Dviračiai



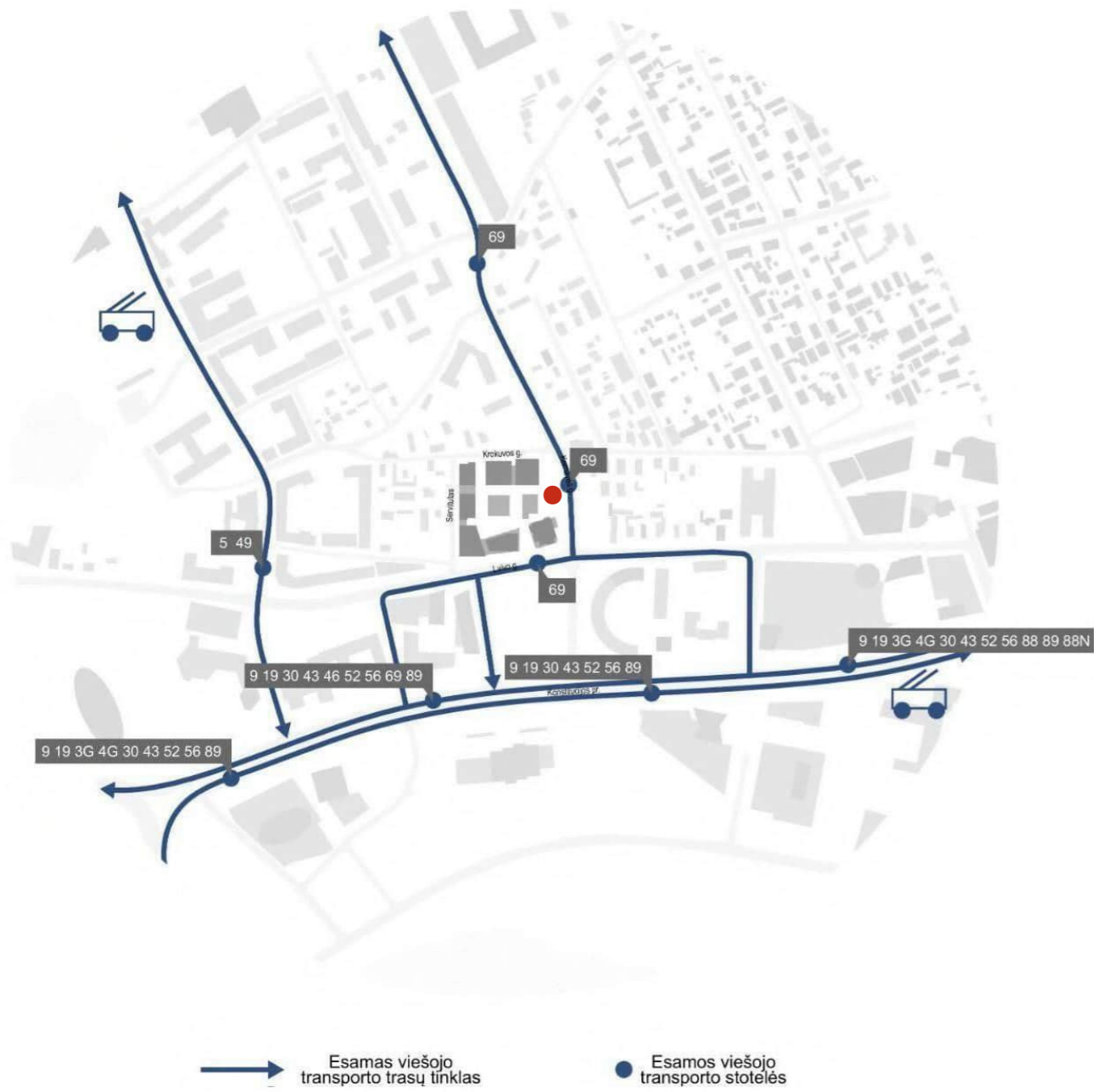
- Esama dviračių infrastruktūra
- - - → Planuojama dviračių infrastruktūra
- - - → Dviračių judėjimas



/// Gamtinio karkaso teritorija Želdynai

Susiekimas viešuoju transportu

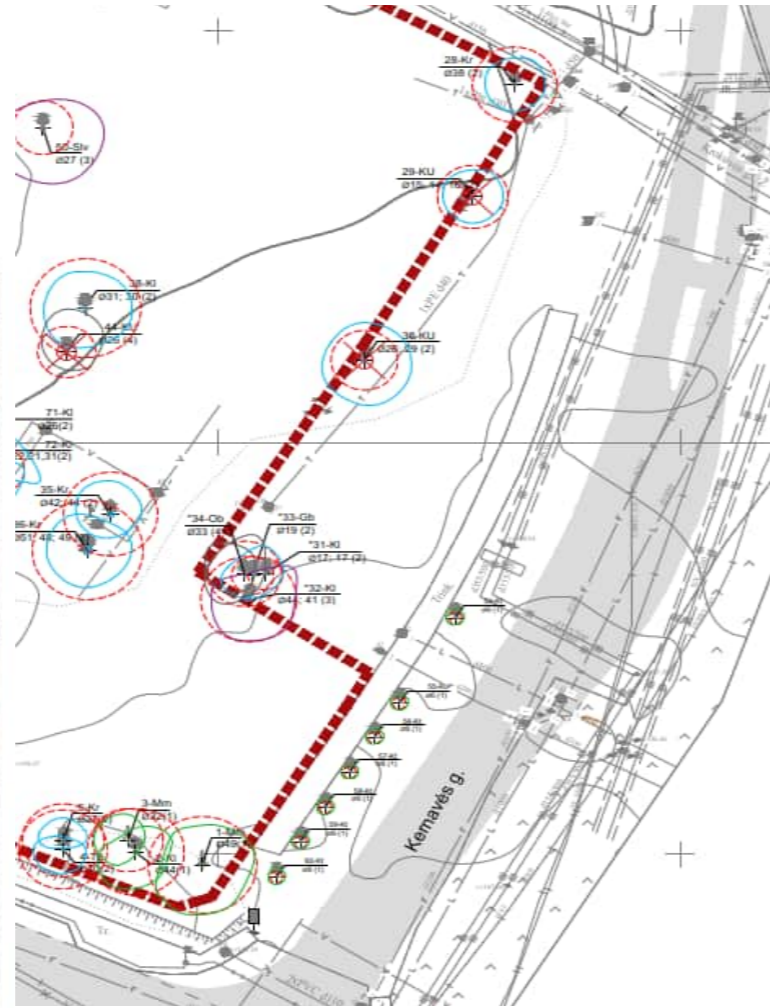
Susiekimas automobiliais



Esamos situacijos fotofiksacija

Data: 2023-01-04

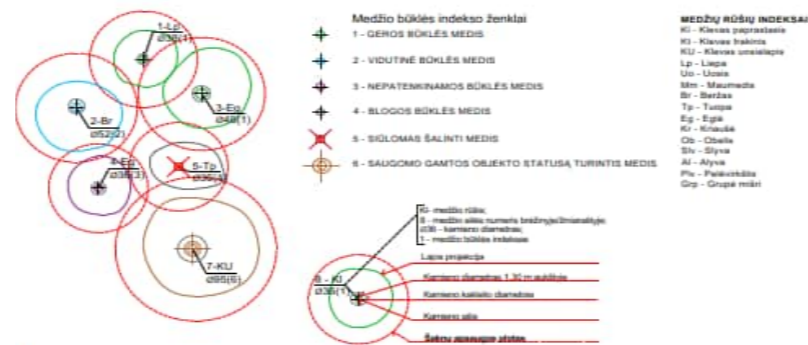
Objektas: Lvivo g. 59, unikalus žemės sklypo Nr. 4400-5522-5531, Vilnius
Nepriklausomas arboristas, dokt. Sigita Algis Davenis, VšĮ Lietuvos arboristikos centras,
į/k 302479787



SUTARTINIAI ŽYMĖJIMAI:



MEDŽIŲ LAJOS IR ŠAKNYNO PROJEKCIJOS ŽYMĖJIMAS BRĖZINYJE:



PASTABA:
*1-4p - želdiniai, pažymėti su papildomu * indeksu - tai želdiniai, kurių duomenys buvo papildomai patikrinti po arboristinio vertinimo (2023.01.04).
Žr. jų inventorizaciją kartu su arboristinio vertinimo ataskaita.

