

VILNIAUS MIESTO GATVIŲ, SKVERŲ, AIKŠČIŲ IR TILTŲ IŠDĖSTYMO PLANAS M 1:4 000

PAVADINIMŲ GATVĖMS, PASTATAMS, STATINIAMS IR KITIEMS OBJEKTAMS SUTEIKIMO, KEITIMO IR ĮTRAUKIMO Į APSKAITĄ TVARKOS APRAŠO 1 PRIEDAS

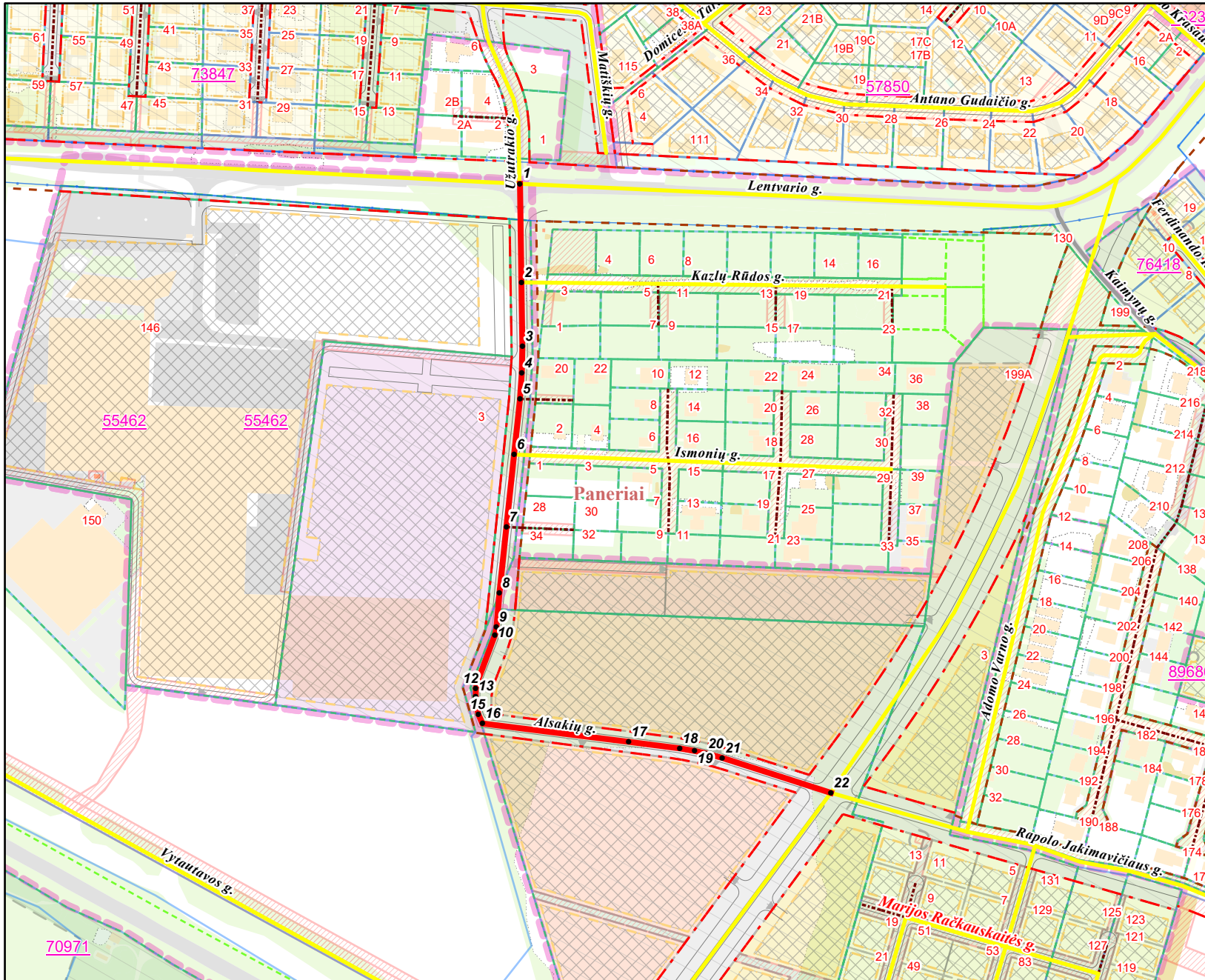
Vilniaus miesto savivaldybės tarybos
2025 m. _____ d. sprendimo Nr. _____
_____ priedas

Kartografinis pagrindas	KDB 500V
Gatvės taškų koordinacių nustatymo būdas	Grafinis

GATVIŲ TAŠKŲ KOORDINACIŲ ŽINIARAŠTIS

Alsakių g., taškų Nr. plane 1 - 22

NR.PLANE	X	Y
1	6056889,69	569918,04
2	6056819,21	569919,12
3	6056773,47	569919,82
4	6056754,47	569919,29
5	6056736,02	569918,14
6	6056696,34	569913,91
7	6056644,48	569908,38
8	6056597,33	569903,37
9	6056572,98	569901,28
10	6056567,45	569900,16
11	6056533,29	569887,43
12	6056529,37	569886,44
13	6056523,69	569886,44
14	6056518,17	569886,93
15	6056510,82	569888,28
16	6056504,24	569891,3
17	6056491,17	569995,77
18	6056486,43	570032,24
19	6056484,62	570042,84
20	6056482,89	570050,58
21	6056479,71	570062,62
22	6056454,76	570140,05



PATEIKIA:
Vilniaus miesto savivaldybės administracijos
Žemės administravimo ir GIS poskyrio vedėja