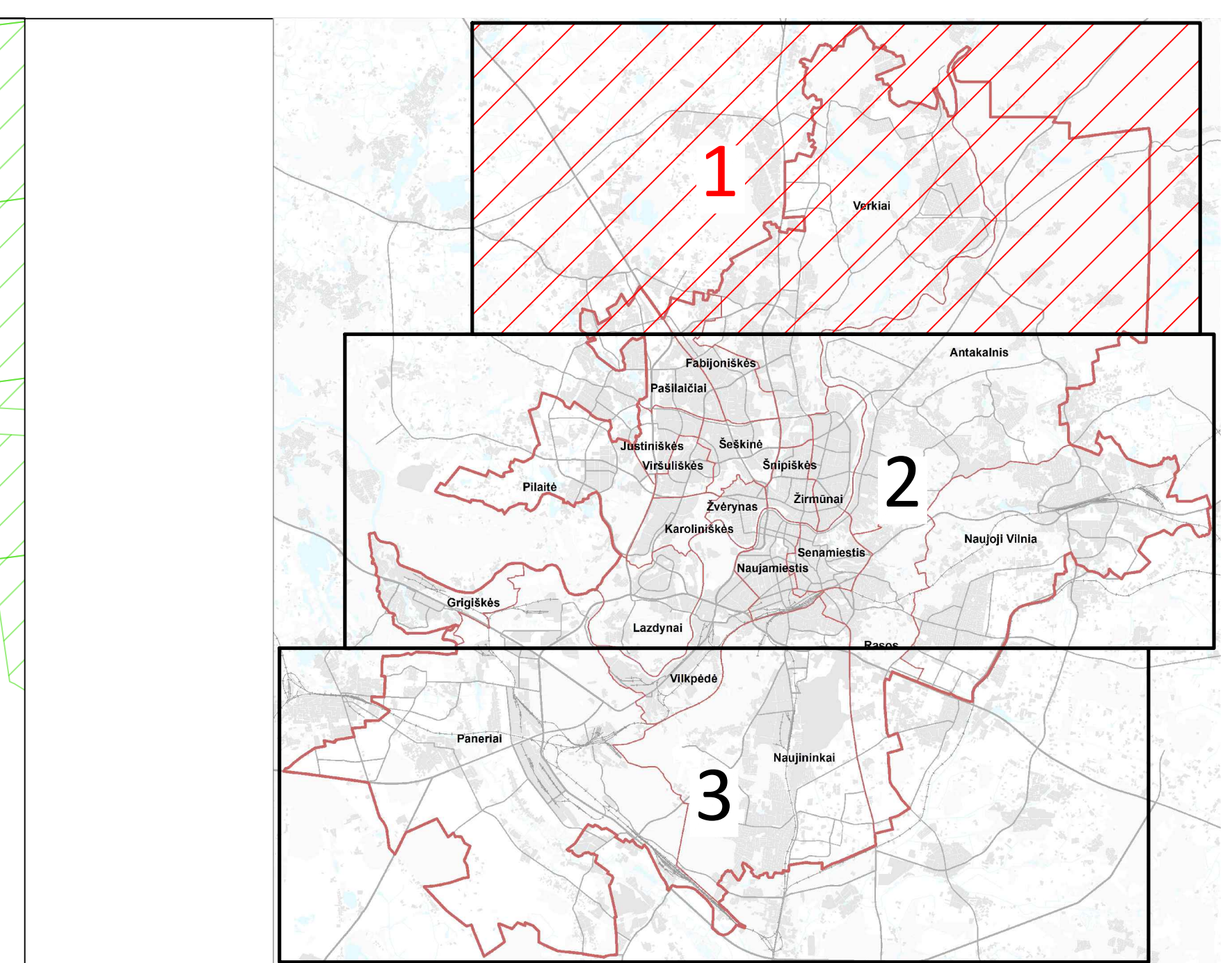
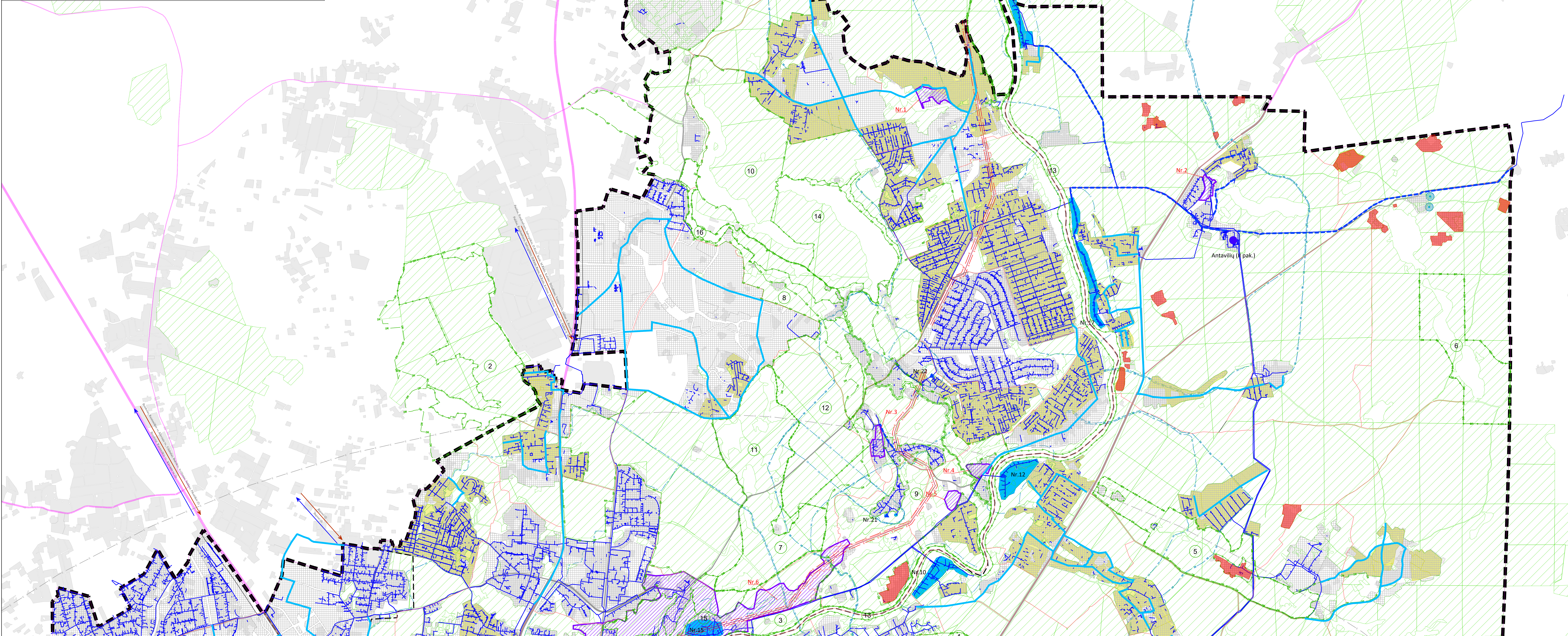


<b>Saugomų teritorijų sąrašas</b>	<b>Nekilnojamoji kultūros vertybių teritorijos, didesnės už 1 ha ir nepatenkančios į Vilniaus senamiesčio teritoriją:</b>
<b>SAUGOMOS TERITORIJOS</b>	
<b>Regioniniai parkai</b>	1. Naujamiestis (Viljanovos) dvaro sodytos fragmentai (903)
<b>Geomorfologiniai draustiniai</b>	2. Antavių dvaro sodytos fragmentai (884)
<b>Architektūriniai draustiniai</b>	3. Popieriaus fabriko statinių kompleksas (16766)
<b>Architektūrinis draustinis</b>	4. Stoviškų pilkapio vieta (33359)
	5. Stoviškų pilkapinis (33588)
	6. Verkių dvaro sodyba (756)
<b>SAVIVALDYBĖS SAUGOMOS TERITORIJOS</b>	
<b>Geomorfologiniai draustiniai</b>	4. Valakampų klotio geomorfologinis draustinis (021020000004)
<b>Hidrografiniai draustiniai</b>	5. Verlavos hidrografinis draustinis (0210300000035)
<b>Kraštovaizdžio draustiniai</b>	6. Tapelių kraštovaizdžio draustinis (0230100000051)
<b>KONSERVACINIO PRIORITETO FUNKCINĖ ZONA - DRAUSTINIS</b>	
<b>Geomorfologiniai draustiniai</b>	3. Ešerėlių geomorfologinis draustinis (0210200000092)
<b>Hidrografiniai draustiniai</b>	6. Riešės hidrografinis draustinis (0210300000093)
<b>Kraštovaizdžio draustiniai</b>	9. Turniškių kraštovaizdžio draustinis (0230100000162)
<b>NATURA 2000 buveinių apsaugai svarbios teritorijos</b>	10. Žaliųjų ešerų kraštovaizdžio draustinis (0230100000161)
<b>NATURA 2000 buveinių apsaugai svarbios teritorijos</b>	11. Ešerėlių kompleksas (LTVN0011)
	12. Krivolių miškas (LTVN0020)
	13. Neris upė (LTVN0009)
	14. Žaliųjų ešerų apylinkės (LTVN0008)
	15. Neris upės šlaitas ties Verkius (LTVN0012)
	16. Riešės upės slėnis (LTVN0010)



<b>SUTARTINIAI ŽENKLAI:</b>	<b>Bendrieji žymėjimai:</b>	<b>Saugomos teritorijos:</b>	<b>Susisiekimo infrastruktūra:</b>
<ul style="list-style-type: none"> <li>RP - Regioninio parko ribos</li> <li>DR - Draustinio ribos</li> <li>DR - Draustinio ribos</li> <li>RZ - Rezervato ribos</li> <li>N2000 - Natura 2000 teritorijos ribos</li> <li>1 - Saugomos gamtinės teritorijos numeris</li> </ul>	<ul style="list-style-type: none"> <li>— Vilniaus miesto savivaldybės riba</li> <li>— Vilniaus miesto senamiestio riba</li> <li>— Valstybinės reikšmės miškų plotai</li> <li>— Užstatytos teritorijos</li> <li>— VMS bendruoju planu planuojamos užstatyti teritorijos</li> <li>— Decentralizuoto vandens tiekimo teritorija</li> <li>— Vilniaus senamiesčio riba</li> <li>— Vilniaus pilių valstybinio kultūrinio rezervato riba</li> <li>— Nekilnojamosios kultūros vertybės teritorijos didesnės už 1 ha ir nepatenkanti į Vilniaus senamiesčio teritoriją</li> <li>— Nekilnojamosios kultūros vertybės numeris brėžinyje</li> <li>— Nekilnojamosios kultūros vertybės teritorijos didesnės už 1 ha ir nepatenkanti į senamiesčio teritoriją, apsaugos juos poveikio zonoje</li> <li>— Vilniaus senoji miesto ir priemiesčių archeologine vietovė</li> </ul>	<ul style="list-style-type: none"> <li>— Regioninio parko ribos</li> <li>— Draustinio ribos</li> <li>— Rezervato ribos</li> <li>— Natura 2000 teritorijos ribos</li> <li>— Detalii išvalgytas naudingųjų iškasenų telkinys</li> </ul>	<ul style="list-style-type: none"> <li>— Magistralinis kelias</li> <li>— Krašto kelias</li> <li>— Rajoninis kelias</li> <li>— A kategorijos gatvė</li> <li>— B kategorijos gatvė</li> <li>— C kategorijos gatvė</li> <li>— D kategorijos gatvė</li> <li>— Kelių apsaugos zona</li> <li>— Geležinkelis</li> <li>— Geležinkelio kelių ir jų įrenginių, geležinkelio želdinių apsaugos zona</li> <li>— Planuojamos "Rai Baltica" geležinkelio linijos Kaunas-Vilnius (Projekto "Rai Baltica" geležinkelio linijos Kaunas-Vilnius susisiekimo komunikacijų inžinerinės infrastruktūros vystymo planas) apsaugos zona</li> </ul>
	<b>Esama vandens tiekimo infrastruktūra:</b>		<b>Inžinerinė infrastruktūra:</b>
	<ul style="list-style-type: none"> <li>— vandens pakėlimo stotis</li> <li>— vandentiekio tinklai</li> </ul>		<ul style="list-style-type: none"> <li>— Magistralinis dujotiekis (I-os viet. klasės)</li> <li>— Magistralinio dujotiekio apsaugos zona</li> <li>— Magistralinio dujotiekio pirmos vietovės klasės teritorijos riva (po 200m abiejose dujotiekio vamzdžio ašies)</li> <li>— DSS - Dujų skirstymo stotis</li> <li>— Aukštos (tampos elektros oro linija (35kV, 110kV, 330kV))</li> <li>— Aukštos (tampos elektros oro linijos apsaugos zona (35kV, 110kV, 330kV))</li> </ul>
	<b>Planuojama vandens tiekimo infrastruktūra:</b>		<b>Esamo kilimo ir tūpimo tako aerodromo apsaugos zonos:</b>
	<ul style="list-style-type: none"> <li>— vandens pakėlimo stotis</li> <li>— vandentiekio tinklai</li> <li>— renovuojami vandentiekio tinklai</li> <li>— nuotekų tiekimo kryptis ir etapas</li> <li>— vandens tiekimo kryptis ir etapas</li> <li>— rekonstruojama vandens pakėlimo stotis ar vandenvietė</li> </ul>		<ul style="list-style-type: none"> <li>— Aerodromo apsaugos zona "A"</li> <li>— Aerodromo apsaugos zona "B"</li> <li>— Aerodromo apsaugos zona "C"</li> <li>— Aerodromo apsaugos zona "D"</li> <li>— Aerodromo apsaugos zona "E"</li> </ul>
	<b>Vandenvietės sanitarinės apsaugos zonos:</b>		
	<ul style="list-style-type: none"> <li>— vandenvietės teritorija</li> <li>— vandenvietės 50m juosta</li> <li>— vandenvietės 1 juosta</li> <li>— vandenvietės 2 juosta</li> <li>— vandenvietės 3 juosta</li> <li>— vandenvietės 3a juosta</li> <li>— vandenvietės 3b juosta</li> </ul>		

<b>II ir III pakėlimo stotys:</b>	<b>Vandenvietės:</b>
<ul style="list-style-type: none"> <li>• Sereikiškų parkas (II pak.)</li> <li>• Trinapolis (II pak.)</li> <li>• Antavių (II pak.)</li> <li>• Tupatškų (II pak.)</li> <li>• Naujosios Vilnios (II pak.)</li> <li>• Vingio parkas (II pak.)</li> <li>• Žemųjų Panerių (II pak.)</li> <li>• Aukštųjų Panerių (II pak.)</li> <li>• Bukčių (II pak.)</li> <li>• Griškių (II pak.)</li> <li>• Bukčių g. Nr.64 (II pak.)</li> <li>• Salininkų (II pak.)</li> <li>• Kirtimų (II pak.)</li> <li>• Viršuliškų (III pak.)</li> <li>• Karoliškių (III pak.)</li> <li>• Saulėtekio (III pak.)</li> <li>• Salotės (III pak.)</li> <li>• Liepkalnio (III pak.)</li> </ul>	<ul style="list-style-type: none"> <li>▲ Nr.1 Sereikiškų parkas</li> <li>▲ Nr.2 Tupatškės</li> <li>▲ Nr.3 Pūčkorių</li> <li>▲ Nr.4 Trakų Vokės (I)</li> <li>▲ Nr.5 Pavilno</li> <li>▲ Nr.6 Vingio parkas</li> <li>▲ Nr.7 Žemieji Paneriai</li> <li>▲ Nr.8 Trinapolis</li> <li>▲ Nr.9 Bukčiai</li> <li>▲ Nr.10 Turniškes</li> <li>▲ Nr.11 Jankiškes</li> <li>▲ Nr.12 Smėlynė</li> <li>▲ Nr.13 Naujamiestis</li> <li>▲ Nr.14 Viriai</li> <li>▲ Nr.15 Verkių</li> <li>▲ Nr.16 Aukštieji Paneriai</li> <li>▲ Nr.17 Paščiukai</li> <li>▲ Nr.18 Nemėnėtinė</li> <li>▲ Nr.19 Karveliškės</li> <li>▲ Nr.20 Pagriai</li> <li>▲ Nr.21 Naujieji Verkių</li> <li>▲ Nr.22 Bičių korys</li> <li>▲ Nr.23 Salininkai</li> <li>▲ Nr.24 Griškiškes</li> <li>▲ Nr.25 Trakų Vokė (II)</li> <li>▲ Nr.26 Danieliškės</li> </ul>

**PASTABOS:**  
 INFRASTRUKTŪROS PIETROS SPRENDIMUOSE RODOMI TIK MAGISTRALINIAI VANDENS TIEKIMO IR NUOTEKŲ SALINIMO INFRASTRUKTŪROS SPRENDIMAI.

D	2025-07	Sprendiniai	LAIDOS STATUSAS, KEITIMO PRIEŽASTIS (JEI TAIKOMA)
LAIDA	ŠLEDIMO DATA		
AVL. NR. DOK. NR.	VILNIAUS KOMUNALINIAI PASAUGOS ĮMONĖS	VILNIAUS MIESTO VANDENS TIEKIMO IR NUOTEKŲ TIKRINIMO INFRASTRUKTŪROS PIETROS SPECIALIUS PLANAS	
A280	PV	Mindaugas Grebavskas	Redakcijos ir informacijos skyrius
39978	Inž.	Vytautas Kairys	
			VANDENS TIEKIMO INFRASTRUKTŪROS PIETROS SPRENDINIAI M 1:15000
LT	Teritorijų planavimo organizacijos	VILNIAUS MIESTO SAVIVALDYBĖS ADMINISTRACIJOS DIREKTORIUS	Dokumentas žymos
			VP20-63
			Lapai
			1 3