



**VILNIAUS MIESTO SAVIVALDYBĖS  
ADMINISTRACIJOS DIREKTORIUS**

**ĮSAKYMAS**

**DĖL SKLYPO GEDVYDŽIŲ G. 8 (KADASTRO NR. 0101/0008:1049) DETALIOJO PLANO  
KOREGAVIMO ŽEMĖS SKLYPE (KADASTRO NR. 0101/0008:1049) SUPAPRASTINTA  
TVARKA TVIRTINIMO**

Nr.  
Vilnius

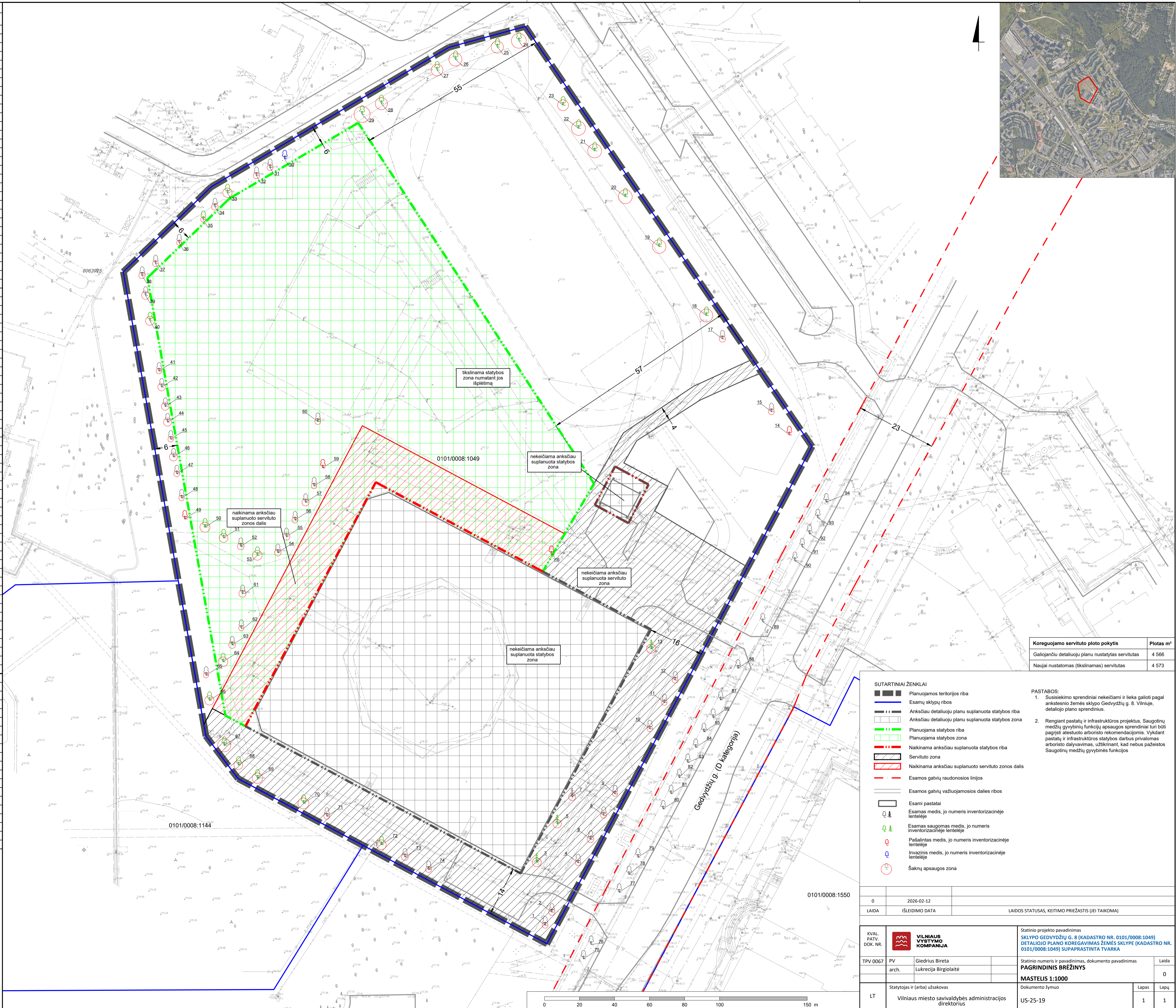
Vadovaudamasi Lietuvos Respublikos teritorijų planavimo įstatymu, Lietuvos Respublikos aplinkos ministro 2014 m. sausio 2 d. įsakymu Nr. D1-8 „Dėl Kompleksinio teritorijų planavimo dokumentų rengimo taisyklių patvirtinimo“ patvirtintomis Kompleksinio teritorijų planavimo dokumentų rengimo taisyklėmis ir Vilniaus miesto savivaldybės mero 2024 m. sausio 4 d. potvarkio Nr. 955-30/24 „Dėl Vilniaus miesto savivaldybės administracijos direktoriaus įgaliojimo“ 1.1.2 papunkčiu,

t v i r t i n u Vilniaus miesto savivaldybės tarybos 2009 m. birželio 17 d. sprendimu Nr. 1-1087 patvirtinto sklypo Gedvydžių g. 8 (kadastr. Nr. 0101/0008:1049) detaliojo plano (TPD Nr. T00059994) koregavimą žemės sklype (kadastr. Nr. 0101/0008:1049) supaprastinta tvarka, kurio tikslai yra pakoreguoti susisiekimo komunikacijų išdėstymo principus, statinių statybos zoną ir ribą pagal pagrindinį brėžinį (pridedama), kuriam pritarė teritorijų planavimo komisija.

Organizacijos vystymo grupės vadovė,  
vykdanti Administracijos direktoriaus funkcijas

Lina Koriznienė

Nr.	Rūšis	Kamieno skersmuo (cm)
1	Raudonasis ažuolas (Quercus rubra)	14
2	Raudonasis ažuolas (Quercus rubra)	15
3	Dyglioję eglė (Picea pungens)	21
4	Raudonasis ažuolas (Quercus rubra)	13
5	Dyglioję eglė (Picea pungens)	20
6	Raudonasis ažuolas (Quercus rubra)	16
7	Dyglioję eglė (Picea pungens)	17
8	Raudonasis ažuolas (Quercus rubra)	14
9	Raudonasis ažuolas (Quercus rubra)	12
10	Raudonasis ažuolas (Quercus rubra)	13
11	Raudonasis ažuolas (Quercus rubra)	13
12	Raudonasis ažuolas (Quercus rubra)	14
13	Dyglioję eglė (Picea pungens)	22
14	Mažalapė liepa (Tilia cordata) (pašalinta)	-
15	Mažalapė liepa (Tilia cordata)	14
16	Blindė (Salix caprea) (pašalinta)	-
17	Karpotasis beržas (Betula pendula)	15
18	Karpotasis beržas (Betula pendula)	31
19	Karpotasis beržas (Betula pendula)	32
20	Karpotasis beržas (Betula pendula)	33
21	Karpotasis beržas (Betula pendula)	33
22	Karpotasis beržas (Betula pendula)	33
23	Karpotasis beržas (Betula pendula)	26
24	Karpotasis beržas (Betula pendula)	35
25	Karpotasis beržas (Betula pendula)	29
26	Karpotasis beržas (Betula pendula)	31
27	Karpotasis beržas (Betula pendula)	28
28	Karpotasis beržas (Betula pendula)	29
29	Karpotasis beržas (Betula pendula)	38
30	Uosialapis klevas (Acer negundo)	22
31	Paprastasis klevas (Acer platanoides)	14
32	Paprastasis klevas (Acer platanoides)	15
33	Paprastasis klevas (Acer platanoides)	22
34	Paprastasis klevas (Acer platanoides)	16
35	Paprastasis klevas (Acer platanoides)	12
36	Paprastasis klevas (Acer platanoides)	12
37	Paprastasis klevas (Acer platanoides)	14
38	Paprastasis klevas (Acer platanoides)	15
39	Karpotasis beržas (Betula pendula)	19
40	Paprastasis klevas (Acer platanoides)	21
41	Paprastasis klevas (Acer platanoides)	13
42	Paprastasis klevas (Acer platanoides)	18
43	Paprastasis klevas (Acer platanoides)	18
44	Paprastasis klevas (Acer platanoides)	19
45	Paprastasis klevas (Acer platanoides)	13
46	Paprastasis klevas (Acer platanoides)	19
47	Raudonasis ažuolas (Quercus rubra)	14
48	Paprastasis klevas (Acer platanoides)	13
49	(pašalintas)	-
50	Didžialapė liepa (Tilia platyphyllos)	24
51	Didžialapė liepa (Tilia platyphyllos)	21
52	Didžialapė liepa (Tilia platyphyllos)	16
53	Didžialapė liepa (Tilia platyphyllos)	23
54	Didžialapė liepa (Tilia platyphyllos)	16
55	Didžialapė liepa (Tilia platyphyllos)	17
56	Mažalapė liepa (Tilia cordata)	14
57	Didžialapė liepa (Tilia platyphyllos)	17
58	Paprastasis klevas (Acer platanoides)	13
59	Keilmas (pašalintas)	22
60	Didžialapė liepa (Tilia platyphyllos)	14
61	Mažalapė liepa (Tilia cordata)	17
62	Didžialapė liepa (Tilia platyphyllos)	12
63	Didžialapė liepa (Tilia platyphyllos)	16
64	Mažalapė liepa (Tilia cordata)	23
65	Raudonasis ažuolas (Quercus rubra)	12
66	Raudonasis ažuolas (Quercus rubra)	22
67	Raudonasis ažuolas (Quercus rubra)	31
68	Raudonasis ažuolas (Quercus rubra)	21
69	Raudonasis ažuolas (Quercus rubra)	25
70	Raudonasis ažuolas (Quercus rubra)	26
71	Raudonasis ažuolas (Quercus rubra)	14
72	Raudonasis ažuolas (Quercus rubra)	23
73	Raudonasis ažuolas (Quercus rubra)	16
74	Raudonasis ažuolas (Quercus rubra)	14
75	Platanapolis klevas (Acer pseudoplatanus)	6
76	Platanapolis klevas (Acer pseudoplatanus)	6
77	Platanapolis klevas (Acer pseudoplatanus)	6
78	Paprastasis klevas (Acer platanoides)	12
79	Platanapolis klevas (Acer pseudoplatanus)	6
80	Platanapolis klevas (Acer pseudoplatanus)	6
81	Platanapolis klevas (Acer pseudoplatanus)	6
82	Platanapolis klevas (Acer pseudoplatanus)	6
83	Platanapolis klevas (Acer pseudoplatanus)	6
84	Platanapolis klevas (Acer pseudoplatanus)	6
85	Platanapolis klevas (Acer pseudoplatanus)	6
86	Platanapolis klevas (Acer pseudoplatanus)	6
87	Platanapolis klevas (Acer pseudoplatanus)	6
88	Platanapolis klevas (Acer pseudoplatanus)	6
89	Guoba (Ulmus glabra)	19
90	Platanapolis klevas (Acer pseudoplatanus)	6
91	Platanapolis klevas (Acer pseudoplatanus)	6
92	Platanapolis klevas (Acer pseudoplatanus)	6
93	Platanapolis klevas (Acer pseudoplatanus)	6
94	Platanapolis klevas (Acer pseudoplatanus)	6



Koreguojamo servituto ploto pokytis	Plotas m²
Galiojančių detaliųjų planų nustatytas servitutas	4 566
Naujai nustatomas (tikinamas) servitutas	4 573

- SUTARTINIAI ŽENKLAI**
- Planuojamos teritorijos riba
  - Esamų sklypų ribos
  - Anksčiau detaliųjų planų suplanuota statybos riba
  - Anksčiau detaliųjų planų suplanuota statybos zona
  - Planuojama statybos riba
  - Planuojama statybos zona
  - Naikinama anksčiau suplanuota statybos riba
  - Servituto zona
  - Naikinama anksčiau suplanuoto servituto zonos dalis
  - Esamos gatvių raudonosios linijos
  - Esamos gatvių važiuojamosios dalies ribos
  - Esami pastatai
  - Esamas medis, jo numeris inventORIZACINĖJE lentelėje
  - Esamas saugomas medis, jo numeris inventORIZACINĖJE lentelėje
  - Pašalintas medis, jo numeris inventORIZACINĖJE lentelėje
  - Invazinis medis, jo numeris inventORIZACINĖJE lentelėje
  - Sąknų apsaugos zona

- PASTABOS:**
- Susisiekti sprendiniai nekeičiami ir lieka galioti pagal ankstesnio žemės sklypo Gedvydžių g. 8. Vilniuje, detalią planą sprendinius.
  - Renigiant pastatų ir infrastruktūros projektus, Saugotinių medžių gyvybinių funkcijų apsaugos sprendiniai turi būti pagrįsti atestuoto arboristo rekomendacijomis. Vykstant pastatų ir infrastruktūros statybos darbus privalomas arboristo dalyvavimas, užtikrinant, kad nebūs pažeistos Saugotinių medžių gyvybines funkcijas

0	2026-02-12		
LAIDA	IŠLEIDIMO DATA	LAIDOS STATUSAS, KEITIMO PRIEŽASTIS (JEI TAIKOMA)	
KVAL. PATV. DOK. NR.	VILNIAUS VYSTYMO KOMPANIJA	Statinio projekto pavadinimas SKLYPO GEDVDŽIŲ G. 8 (KADASTRO NR. 0101/0008:1049) DETALIOJO PLANO KOREGAVIMAS ŽEMĖS SKLYPE (KADASTRO NR. 0101/0008:1049) SUPAPRASTINTA TVARKA	
TPV 0067	PV arch.	Giedrius Bireta Lukrecija Birgiolaitė	Statinio numeris ir pavadinimas, dokumento pavadinimas <b>PAGRINDINIS BRĖŽINYS</b> MASTELIS 1:1000
LT	Statytojas ir (arba) usakovas Vilniaus miesto savivaldybės administracijos direktorius	Dokumento būmuo US-25-19	Laidos numeris 0 Lapų 1 1

**DETALŪS METADUOMENYS**

<b>Dokumento sudarytojas (-ai)</b>	Vilniaus miesto savivaldybė 188710061, Konstitucijos pr. 3, LT-09601, Vilnius
<b>Dokumento pavadinimas (antraštė)</b>	DĖL SKLYPO GEDVYDŽIŲ G. 8 (KADASTRO NR. 0101/0008:1049) DETALIOJO PLANO KOREGAVIMO ŽEMĖS SKLYPE (KADASTRO NR. 0101/0008:1049) SUPAPRASTINTA TVARKA TVIRTINIMO
<b>Dokumento registracijos data ir numeris</b>	2026-02-26 Nr. 30-474/26
<b>Dokumento gavimo data ir dokumento gavimo registracijos numeris</b>	–
<b>Dokumento specifikacijos identifikavimo žymuo</b>	ADOC-V1.0
<b>Parašo paskirtis</b>	Pasirašymas
<b>Parašą sukūrusio asmens vardas, pavardė ir pareigos</b>	Lina Koriznienė, Organizacijos vystymo grupės vadovė, vykdanči Administracijos direktoriaus funkcijas, Administracijos direktorius
<b>Sertifikatas išduotas</b>	LINA KORIZNIENĖ, Vilniaus miesto savivaldybės administracija LT
<b>Parašo sukūrimo data ir laikas</b>	2026-02-26 09:33:18 (GMT+02:00)
<b>Parašo formatas</b>	XAdES-T
<b>Laiko žymoje nurodytas laikas</b>	2026-02-26 09:33:47 (GMT+02:00)
<b>Informacija apie sertifikavimo paslaugų teikėją</b>	ADIC CA ECC, Asmens dokumentu israsymo centras prie LR VRM LT
<b>Sertifikato galiojimo laikas</b>	2024-06-18 10:06:31 – 2028-06-17 10:06:31
<b>Informacija apie būdus, naudotus metaduomenų vientisumui užtikrinti</b>	"Registravimas" paskirties metaduomenų vientisumas užtikrintas naudojant "RCSC IssuingCA-2, VI Registru Centras - i.k. 124110246 LT" išduotą sertifikatą "Dokumentų valdymo sistema Avilys, Vilniaus miesto savivaldybės administracija, į.k. 188710061 LT", sertifikatas galioja nuo 2024-12-18 11:49:40 iki 2027-12-18 11:49:40
<b>Pagrindinio dokumento priedų skaičius</b>	1
<b>Pagrindinio dokumento pridedamų dokumentų skaičius</b>	–
<b>Priedamo dokumento sudarytojas (-ai)</b>	–
<b>Priedamo dokumento pavadinimas (antraštė)</b>	–
<b>Priedamo dokumento registracijos data ir numeris</b>	–
<b>Programinės įrangos, kuria naudojantis sudarytas elektroninis dokumentas, pavadinimas</b>	Dokumentų valdymo sistema „Avilys“, versija 3.5.88
<b>Informacija apie elektroninio dokumento ir elektroninio (-ių) parašo (-ų) tikrinimą (tikrinimo data)</b>	Atitinka specifikacijos keliamus reikalavimus. Visi dokumente esantys elektroniniai parašai galioja (2026-02-26 10:13:31)
<b>Paieškos nuoroda</b>	–
<b>Papildomi metaduomenys</b>	Nuorašą suformavo 2026-02-26 10:13:32 Dokumentų valdymo sistema „Avilys“