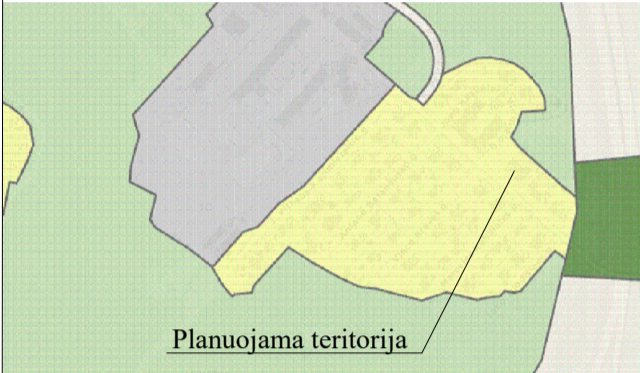


Planuojama teritorija Nagrinėjama teritorija



Vadovaujantis 2021-06-02 Vilniaus miesto savivaldybės tarybos sprendimu Nr. 1-972, patvirtinto Vilniaus miesto savivaldybės teritorijos bendrojo plano keitimo sprendimais, planuojama teritorija patenka į funkcinę zoną LAZ-1-8 (mažo užstatymo intensyvumo zona).



Planuojama teritorija

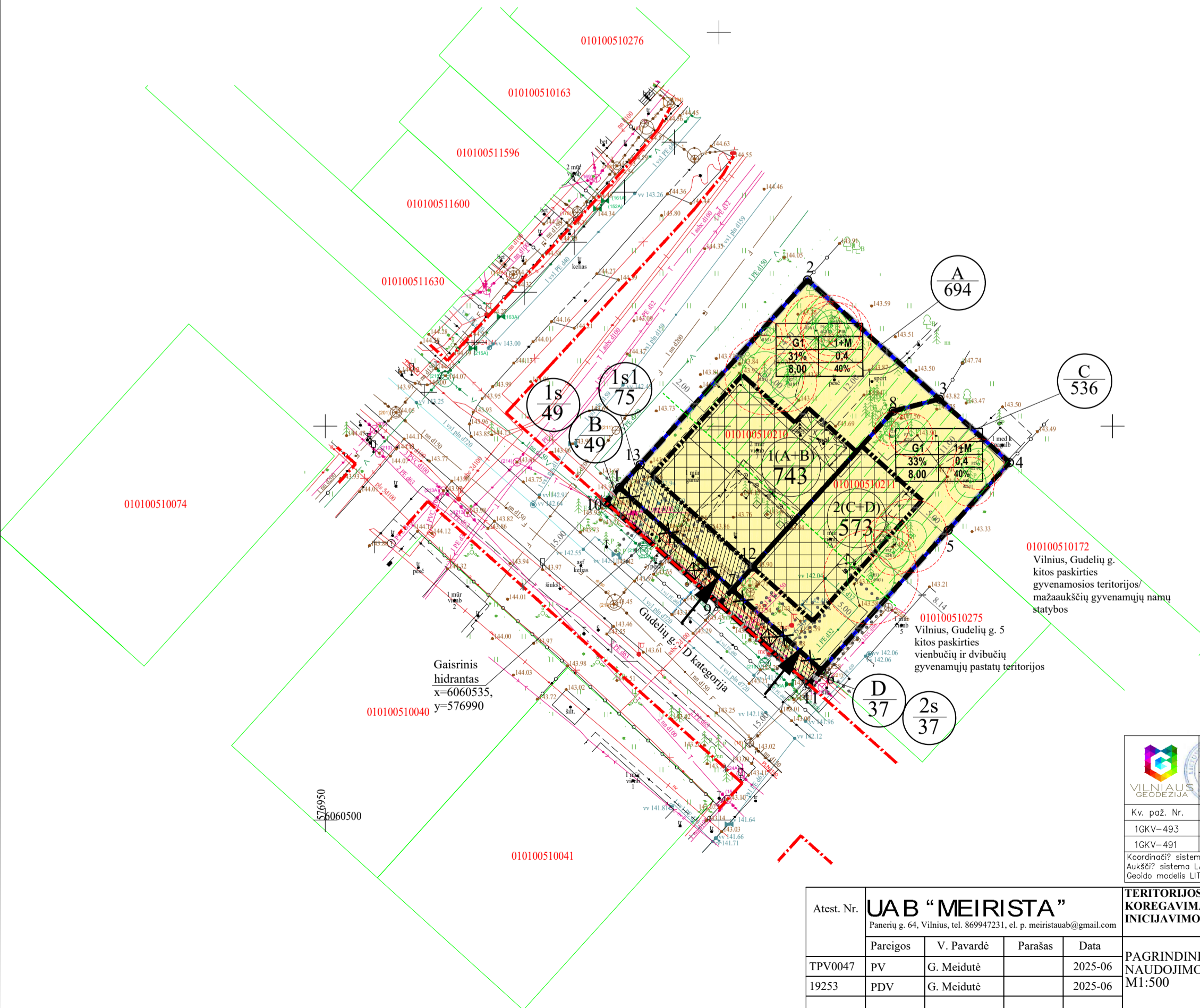
| Sklypo (jo dalies) pažymėjimas plane | Sklypo (jo dalies) kampų koordinatės | |
|--------------------------------------|--------------------------------------|-----------|
| | X | Y |
| 1 | 6060542.24 | 576987.37 |
| 2 | 6060568.58 | 577011.25 |
| 3 | 6060553.44 | 577027.99 |
| 4 | 6060545.39 | 577036.89 |
| 5 | 6060536.80 | 577029.10 |
| 6 | 6060519.03 | 577012.99 |
| 7 | 6060529.28 | 577001.68 |
| 8 | 6060551.90 | 577022.11 |
| 9 | 6060527.44 | 577000.02 |
| 10 | 6060540.33 | 576985.64 |
| 11 | 6060517.26 | 577011.39 |
| 12 | 6060532.14 | 577004.26 |
| 13 | 6060545.12 | 576989.98 |

| Teritorijos (jos dalies) Nr. | Žemės sklypo (jo dalies) Nr. | Žemės sklypo (jo dalies) plotas kv.m | Teritorijos naudojimo tipas | pagrindinė žemės naudojimo paskirtis | žemės sklypo naudojimo būdas (būdai) | Privalomieji teritorijos naudojimo reglamentai | | | | Papildomi teritorijos naudojimo reglamentai | | | | | | |
|------------------------------|-----------------------------------|--------------------------------------|-----------------------------|--------------------------------------|---|---|------------------------------|--------------------------------|--|---|-----------------------------------|----|---|-------------------------|--|--|
| | | | | | | Leistinas pastatų aukštis nuo žemės paviršiaus, m | Leistinas pastatų aukštis, m | Leidžiamas užstatymo tankis, % | Leidžiamas užstatymo intensyvumas/ ar užstatymo tūrio tankis | Užstatymo tipas | galimi žemės sklypų dydžiai kv.m. | | priklausomųjų želdynų ir želdinių teritorijų dalys, % | pastatų aukštų skaičius | statinių paskirtys | kiti reglamentai |
| 1 | 2 | 3 | 4 | 5 | 6 | 7 | 8 | 9 | 10 | 11 | 12 | 13 | 14 | 15 | 16 | 17 |
| 1 | 743 (A+B) | — | — | kita | G1 Vienbučių ir dvibučių gyvenamųjų pastatų teritorijos | 8,00 | 151,80 | 31 | 0,4 | sodybinis | — | — | 40% | I+M | Vienbutis gyvenamasis pastatas su priklausiniais | Aerodromo apsaugos zonos (III skyrius, I skirsnis). Požeminio vandens vandenviečių apsaugos zonos (VI skyrius, XI skirsnis). Elektroninių ryšių tinklų elektroninių ryšių infrastruktūros apsaugos zonos (III skyrius, XI skirsnis). Elektros tinklų apsaugos zonos (III skyrius, IV skirsnis). Vandens tiekimo ir nuotekų, paviršinių nuotekų tvarkymo infrastruktūros apsaugos zonos (III skyrius, X skirsnis). Skirstomųjų dujotiekių apsaugos zonos (III skyrius, VI skirsnis). Didžiausia nelaidžių dangų ploto dalis sklype - 40 proc. 1s - inžinerinių tinklų servitutas (1s-49 kv.m.) (kodas 222). 1s1 - inžinerinių tinklų servitutas (1s1-75 kv.m.) (kodas 222). |
| A | 694 (esamas pirminis sklypas) | — | — | kita | G1 Vienbučių ir dvibučių gyvenamųjų pastatų teritorijos | — | — | — | — | — | — | — | — | — | — | Aerodromo apsaugos zonos (III skyrius, I skirsnis). Požeminio vandens vandenviečių apsaugos zonos (VI skyrius, XI skirsnis). Elektroninių ryšių tinklų elektroninių ryšių infrastruktūros apsaugos zonos (III skyrius, XI skirsnis). Elektros tinklų apsaugos zonos (III skyrius, IV skirsnis). Vandens tiekimo ir nuotekų, paviršinių nuotekų tvarkymo infrastruktūros apsaugos zonos (III skyrius, X skirsnis). Skirstomųjų dujotiekių apsaugos zonos (III skyrius, VI skirsnis). Didžiausia nelaidžių dangų ploto dalis sklype - 40 proc. |
| B | 49 (prijungiamas įsiterpusi žemė) | — | — | kita | G1 Vienbučių ir dvibučių gyvenamųjų pastatų teritorijos | — | — | — | — | — | — | — | — | — | — | Aerodromo apsaugos zonos (III skyrius, I skirsnis). Požeminio vandens vandenviečių apsaugos zonos (VI skyrius, XI skirsnis). Elektroninių ryšių tinklų elektroninių ryšių infrastruktūros apsaugos zonos (III skyrius, XI skirsnis). Elektros tinklų apsaugos zonos (III skyrius, IV skirsnis). Vandens tiekimo ir nuotekų, paviršinių nuotekų tvarkymo infrastruktūros apsaugos zonos (III skyrius, X skirsnis). Skirstomųjų dujotiekių apsaugos zonos (III skyrius, VI skirsnis). Didžiausia nelaidžių dangų ploto dalis sklype - 40 proc. 1s - inžinerinių tinklų servitutas (1s-49 kv.m.) (kodas 222). |
| 2 | 573 (C+D) | — | — | kita | G1 Vienbučių ir dvibučių gyvenamųjų pastatų teritorijos | 8,00 | 151,60 | 33 | 0,4 | sodybinis | — | — | 40% | I+M | Vienbutis gyvenamasis pastatas su priklausiniais | Aerodromo apsaugos zonos (III skyrius, I skirsnis). Požeminio vandens vandenviečių apsaugos zonos (VI skyrius, XI skirsnis). Elektroninių ryšių tinklų elektroninių ryšių infrastruktūros apsaugos zonos (III skyrius, XI skirsnis). Elektros tinklų apsaugos zonos (III skyrius, IV skirsnis). Vandens tiekimo ir nuotekų, paviršinių nuotekų tvarkymo infrastruktūros apsaugos zonos (III skyrius, X skirsnis). Skirstomųjų dujotiekių apsaugos zonos (III skyrius, VI skirsnis). Didžiausia nelaidžių dangų ploto dalis sklype - 40 proc. 2s - inžinerinių tinklų servitutas (2s-37 kv.m.) (kodas 222). |
| C | 536 (esamas pirminis sklypas) | — | — | kita | G1 Vienbučių ir dvibučių gyvenamųjų pastatų teritorijos | — | — | — | — | — | — | — | — | — | — | Aerodromo apsaugos zonos (III skyrius, I skirsnis). Požeminio vandens vandenviečių apsaugos zonos (VI skyrius, XI skirsnis). Elektroninių ryšių tinklų elektroninių ryšių infrastruktūros apsaugos zonos (III skyrius, XI skirsnis). Elektros tinklų apsaugos zonos (III skyrius, IV skirsnis). Vandens tiekimo ir nuotekų, paviršinių nuotekų tvarkymo infrastruktūros apsaugos zonos (III skyrius, X skirsnis). Skirstomųjų dujotiekių apsaugos zonos (III skyrius, VI skirsnis). Didžiausia nelaidžių dangų ploto dalis sklype - 40 proc. |
| D | 37 (prijungiamas įsiterpusi žemė) | — | — | kita | G1 Vienbučių ir dvibučių gyvenamųjų pastatų teritorijos | — | — | — | — | — | — | — | — | — | — | Aerodromo apsaugos zonos (III skyrius, I skirsnis). Požeminio vandens vandenviečių apsaugos zonos (VI skyrius, XI skirsnis). Elektroninių ryšių tinklų elektroninių ryšių infrastruktūros apsaugos zonos (III skyrius, XI skirsnis). Elektros tinklų apsaugos zonos (III skyrius, IV skirsnis). Vandens tiekimo ir nuotekų, paviršinių nuotekų tvarkymo infrastruktūros apsaugos zonos (III skyrius, X skirsnis). Skirstomųjų dujotiekių apsaugos zonos (III skyrius, VI skirsnis). Didžiausia nelaidžių dangų ploto dalis sklype - 40 proc. 2s - inžinerinių tinklų servitutas (2s-37 kv.m.) (kodas 222). |

PASTABOS:

- Reikalavimai statinių statybai iki 3 m atstumu nuo sklypo ribos nustatyti STR 1.05.01:2017 „Statybų leidžiantys dokumentai“. 3 m atstumu nuo sklypo ribos statinio bet kurių konstrukcijų aukštis, skaičiuojant jį nuo žemės sklypo ribos žemės paviršiaus altitudės, negali būti didesnis kaip 8,5 m; didesniais atstumais statinių konstrukcijų aukštis gali būti didinamas išlaikant reikalavimą, kiekvienam papildomam virš 8,5 m aukščio metrui atstumas didinamas po 0,5 m.
- Prie pastatų turi būti užtikrintas priešgaisrinis automobilių privažiavimas.
- Šildymo reglamentas - dujos, elektra, geoterminis ar kt.
- Planuojamos teritorijos riba sutampa su planuojamų žemės sklypų ribomis bei įsiterpusia valstybine žeme.
- Želdinių tvarkymas ir išsaugojimas turi būti vykdomas pagal Lietuvos Respublikos želdynų įstatymą; Kriterijus, pagal kuriuos medžiai ir krūmai, augantys ne miškų ūkio paskirties žemėje, priskiriami saugotiniams, patvirtintais Lietuvos Respublikos Vyriausybės 2008-03-12 nutarimu Nr. 206; Vilniaus miesto savivaldybės želdynų ir želdinių apsaugos taisyklės, patvirtintas Vilniaus miesto savivaldybės tarybos 2021-10-27 sprendimu Nr. 1-1211. Želdinių tvarkymas ir išsaugojimas sprendžiamas techninio projekto rengimo metu.
- Visi inžineriniai tinklai sklypo viduje yra išsaugojami. Rengiant techninius projektus esamų tinklų zonoje, būtina numatyti inž. tinklų iškėlimą.
- Sodybinis užstatymo tipas atitinka bendrajame plane nustatytą užstatymo tipą „vd“.

| Sutartinis ženklų lentelė | |
|--|---|
| | Detalaus plano galiojimo riba-planuojama teritorija |
| | Planuojamo esamo sklypo riba (A, C) |
| | Gretimų sklypų ribos |
| | Naujai projektuojamų sklypų ribos (Nr. B,D,I, 2) |
| | Naikinama esamo sklypo riba |
| | Gatvės raudonosios linijos |
| | Statybos riba |
| | Statybos zona |
| | Projektuojamas servitutas |
| | Apsaugos zonos |
| | Atliekų rūšiavimo ir surinkimo aikštelė |
| | Įvažiavimas - išvažiavimas |
| | A, C Esamas žemės sklypas |
| | B, D Prijungiamas įsiterpusi laisva valstybinė žemė |
| | Esama tvora |
| | Esami pastatai planuojamoje teritorijoje |
| | Esami elektros tinklai |
| | Esami ryšių, telefono tinklai |
| | Esami dujų tinklai |
| | Esami vandentiekio tinklai |
| | Esami buitinių nuotekų tinklai |
| | Esama elektros apskaitos spinta |
| | Dujų apskaitos spinta |
| | Apšvietimo stulpai |
| | Šuliniai |
| | Esamas gaisrinis hidrantas |
| | Esami medžiai, vaismedžiai |
| | Gamtinio karkaso teritorija pagal Vilniaus m. BP |
| Teritorijos paskirtis ir naudojimo būdas | |
| | Kitas paskirtis |
| | G1 - Vienbučių ir dvibučių gyvenamųjų pastatų teritorijos |
| Reglamentų sutartinis žymėjimas | |
| 0 | 0. Teritorijos naudojimo tipas |
| 1 | 1. Teritorijos naudojimo būdas |
| 2 | 2. Leistinas pastatų aukštis skaičius |
| 3 | 3. Užstatymo tankis procentais |
| 4 | 4. Užstatymo intensyvumas |
| 5 | 5. Leistinas pastatų aukštis, m |
| 6 | 6. Priklausomųjų želdynų norma procentais |
| Sklypo numerio ir ploto žymėjimas | |
| m | m - sklypo numeris |
| n | n - sklypo plotas |



| | | | |
|---|--|-----------|--------------|
| Gudelių g. 77A, 04224 Vilnius, Vilniaus m. sav. | | Mastelis | Tiksnumas, m |
| VILNIAUS GEODEZIJA | | 1:500 | Horizontalus |
| Kv. pa2. Nr. | Vardas, pavardė? | Parašas | Data |
| 1GKV-493 | Ž.Daugirdas | | 2024 11 14 |
| 1GKV-491 | A.Liepinienė | | 2024 11 14 |
| Koordinatės sistema LKS-94 | UAB "VILNIAUS GEODEZIJA", Vilko g. 8, Vilnius. | lap? sk. | 0.10 |
| Aukštis sistema LAS07 | +370 618 80921 info@vilniausgeodezija.lt | 1/1 | Vertikalus |
| Geoido modelis LIT20G | | 05-T-2024 | 0.09 |

| | | | |
|------------|--|--|--------------|
| Atest. Nr. | UAB "MEIRISTA" Panerių g. 64, Vilnius, tel. 869947231, el. p. meiristaub@gmail.com | TERITORIJOS TIES GUDELIŲ G. DETALIOJO PLANO SPRENDINIŲ KOREGAVIMAS SKLYPUOSE GUDELIŲ G. 7 IR GUDELIŲ G. 7A INCIJAVIMO SUTARTIES PAGRINDU | |
| TPV0047 | PV | V. Pavardė | Data |
| 19253 | PDV | G. Meidutė | 2025-06 |
| Etapas | Planavimo organizatorius: Vilniaus miesto savivaldybės administracijos direktorius | Parašas | 2025-06 |
| DPK | Planavimo iniciatoriai: Fiziniai asmenys | TPD Nr. K-VT-13-24-557 | |
| | | | Lapas Lapų |
| | | | 571-DPK-2024 |
| | | | 1 1 |