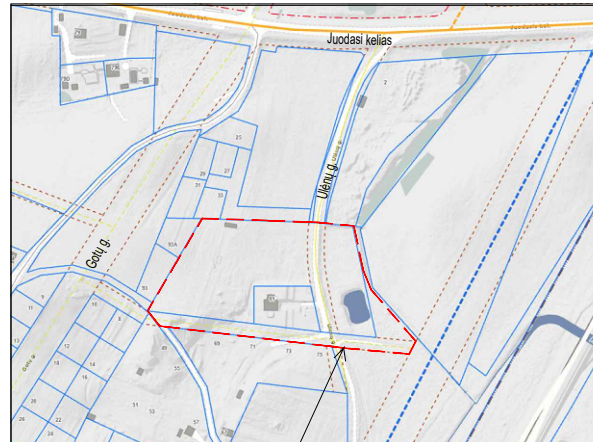
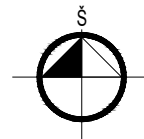


ISTRAUKA IŠ GATVIŲ RAUDONŲJŲ LINIJŲ SCHEMAS



PLANUOJAMA TERITORIJA



SUTARTINIAI ŽYMĖJIMAI:

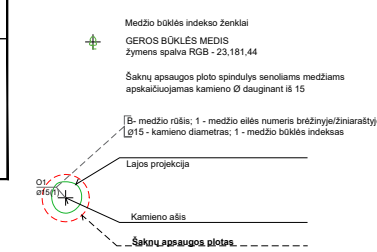
	Planuojamos teritorijos riba
	Esamų sklypų ribos
	Naujų statinių planuojama statybos riba
	Užregistruotų statinių statybos riba, kur nauja statyba ir statinių rekonstrukcija negalima
	Projektuojamų sklypų ribos
	Esami medžiai
	Įvažiavimas/išvažiavimas į sklypą
	Įvažiavimas į sklypą tik aptarnaujančiam transportui
	Statybos zona
	Teritorijos ribų nužymėjimo taškai
	Apsaugos zonos riba
	Planuojami servitutai
	Gr
	Planuojami individualūs nuotekų valymo įrenginiai
	Planuojami lietaus nuotekų priimtuvai
	Gatvių raudonosios linijos
	Užregistruoti statiniai
	Neužstatoma 50 m pločio juosta nuo upelio kranto linijos
	Esama kūdra

TERITORIJOS NAUDOJIMO BŪDAI:

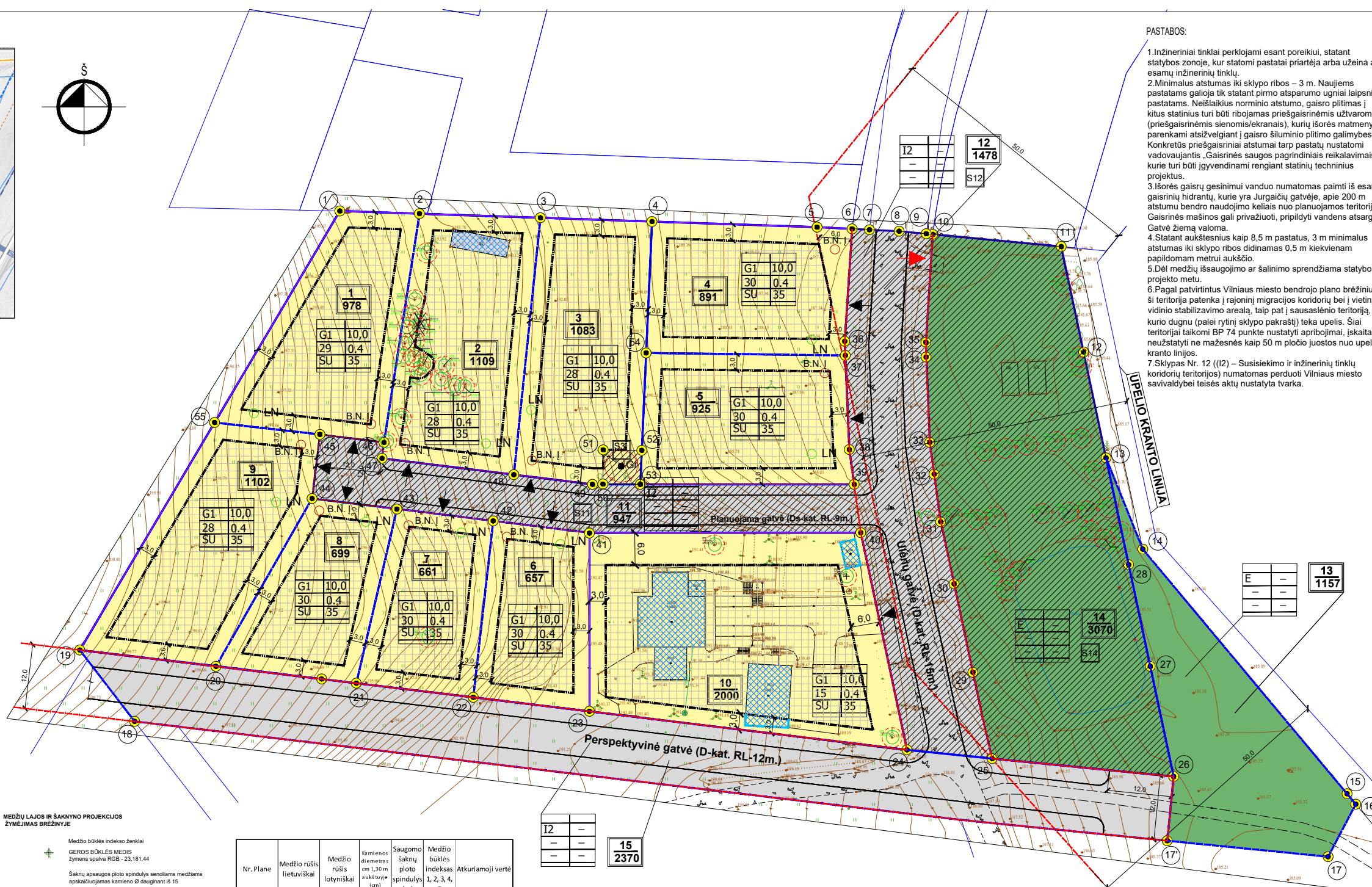
	G1	Vienbučių ir dvibučių gyvenamųjų pastatų teritorijos
	E	Atskirųjų želdynų teritorijos
	I2	Susisiekimo ir inžinerinių tinklų koridorių teritorijos

	2	Sklypo numeris
	1110	Sklypo plotas kv.m
Privalomieji reikalavimai:		
1 - žemės naudojimo būdas (būdai);		
2 - leistinas pastatų aukštis (metrais);		
3 - leistinas žemės sklypo užstatymo tankis, %;		
4 - leistinas žemės sklypo užstatymo intensyvumas;		
5 - užstatymo tipas;		
6 - priklausomųjų želdynų ir želdinių teritorijų dalys, %		

MEDŽIŲ LAJOS IR ŠAKNYNO PROJEKCIJOS ŽYMĖJIMAS BRĖŽINYJE



Nr. Plane	Medžio rūšis lietuviškai	Medžio rūšis lotyniškai	Kamieno diametras cm 1,30 m aukštyje (cm)	Saugomo šaknių ploto spindulys (m)	Medžio būklės indeksas 1, 2, 3, 4, 5	Atkuriamoji vertė
1	2	3	4	6	8	9
O1-O29	Obelis	Molus	10	1,5	1	Nesaugomas
P1-P7	Pūšis	Pinus	15	2,25	1	Nesaugomas
B1-B6	Beržas	Betulė	12	1,8	1	Nesaugomas



PASTABOS:

- Inžineriniai tinklai perklojami esant poreikiui, statant statybos zoną, kur statomi pastatai priartėja arba užsena ant esamų inžinerinių tinklų.
- Minimalus atstumas iki sklypo ribos – 3 m. Naujiems pastatams galioja tik statant pirmo atsparumo ugniai laispos pastatams. Neišlaikius norminio atstumo, gaisro plitimas į kitus statinius turi būti ribojamas priešgaisrinėmis užtvaramis (priešgaisrinėmis sienomis/ekranais), kurių išorės matmenys parenkami atsižvelgiant į gaisro šiluminio plitimo galimybes. Konkretūs priešgaisriniai atstumai tarp pastatų nustatomi vadovaujantis „Gaisrinės saugos pagrindiniai reikalavimai“, kurie turi būti įgyvendinami rengiant statinių techninius projektus.
- Išorės gaisrų gesinimui vanduo numatomas paimti iš esamų gaisrinio hidrantų, kurie yra Jurgaičių gatvėje, apie 200 m atstumu bendro naudojimo keliais nuo planuojamos teritorijos. Gaisrinės mašinos gali privažiuoti, pripildyti vandens atsargas. Gatvė žiemą valoma.
- Statant aukštesnius kaip 8,5 m pastatus, 3 m minimalus atstumas iki sklypo ribos didinamas 0,5 m kiekvienam papildomam metrai aukščiui.
- Dėl medžių išsaugojimo ar šalinimo sprendžiama statybos projekto metu.
- Pagal patvirtintus Vilniaus miesto bendrojo plano brėžinius ši teritorija patenka į rajoninį migracijos koridorių bei į vietinį vidinio stabilizavimo arealą, taip pat į sausasienio teritoriją, kurio dugnu (palei rytinį sklypo pakraštį) teka upelis. Šiai teritorijai taikomi BP 74 punkte nustatyti apribojimai, įskaitant: neužstatyti ne mažesnis kaip 50 m pločio juosta nuo upelio kranto linijos.
- Sklypas Nr. 12 (I2) – Susisiekimo ir inžinerinių tinklų koridorių teritorijos) numatomas perduoti Vilniaus miesto savivaldybei teisės aktų nustatyta tvarka.

Teritorijos pavadinimas	Teritorijos pavadinimas	Teritorijos pavadinimas	Teritorijos naudojimo būdas		Teritorijos naudojimo būdas		Teritorijos naudojimo būdas		Teritorijos naudojimo būdas		Teritorijos naudojimo būdas		Teritorijos naudojimo būdas		Teritorijos naudojimo būdas	
			Teritorijos naudojimo būdas	Teritorijos naudojimo būdas	Teritorijos naudojimo būdas	Teritorijos naudojimo būdas	Teritorijos naudojimo būdas	Teritorijos naudojimo būdas	Teritorijos naudojimo būdas	Teritorijos naudojimo būdas	Teritorijos naudojimo būdas	Teritorijos naudojimo būdas	Teritorijos naudojimo būdas	Teritorijos naudojimo būdas	Teritorijos naudojimo būdas	Teritorijos naudojimo būdas
1	978	K.ka	GI	Vienbučių ir dvibučių gyvenamųjų pastatų teritorijos	10	207,31	29	0,4	SU	35	1-2	REHABILITACIJOS TERITORIJOS NAUJOSIŲ STATYBŲ TERITORIJOS	Elektrinis tinklas, apsaugos zonos III skykus, 4 skersinis; Vandens tiekimo ir nuotekų, žvėdinčių nuotekų, šiluminės inžinerinių tinklų apsaugos zonos III skykus, 10 skersinis.			
2	1109	K.ka	GI	Vienbučių ir dvibučių gyvenamųjų pastatų teritorijos	10	205,79	28	0,4	SU	35	1-2	REHABILITACIJOS TERITORIJOS NAUJOSIŲ STATYBŲ TERITORIJOS	Elektrinis tinklas, apsaugos zonos III skykus, 4 skersinis; Vandens tiekimo ir nuotekų, žvėdinčių nuotekų, šiluminės inžinerinių tinklų apsaugos zonos III skykus, 10 skersinis.			
3	1083	K.ka	GI	Vienbučių ir dvibučių gyvenamųjų pastatų teritorijos	10	201,56	28	0,4	SU	35	1-2	REHABILITACIJOS TERITORIJOS NAUJOSIŲ STATYBŲ TERITORIJOS	Elektrinis tinklas, apsaugos zonos III skykus, 4 skersinis; Vandens tiekimo ir nuotekų, žvėdinčių nuotekų, šiluminės inžinerinių tinklų apsaugos zonos III skykus, 10 skersinis.			
4	891	K.ka	GI	Vienbučių ir dvibučių gyvenamųjų pastatų teritorijos	10	198,13	30	0,4	SU	35	1-2	REHABILITACIJOS TERITORIJOS NAUJOSIŲ STATYBŲ TERITORIJOS	Elektrinis tinklas, apsaugos zonos III skykus, 4 skersinis; Vandens tiekimo ir nuotekų, žvėdinčių nuotekų, šiluminės inžinerinių tinklų apsaugos zonos III skykus, 10 skersinis.			
5	925	K.ka	GI	Vienbučių ir dvibučių gyvenamųjų pastatų teritorijos	10	198,78	30	0,4	SU	35	1-2	REHABILITACIJOS TERITORIJOS NAUJOSIŲ STATYBŲ TERITORIJOS	Elektrinis tinklas, apsaugos zonos III skykus, 4 skersinis; Vandens tiekimo ir nuotekų, žvėdinčių nuotekų, šiluminės inžinerinių tinklų apsaugos zonos III skykus, 10 skersinis.			
6	657	K.ka	GI	Vienbučių ir dvibučių gyvenamųjų pastatų teritorijos	10	196,2	30	0,4	SU	35	1-2	REHABILITACIJOS TERITORIJOS NAUJOSIŲ STATYBŲ TERITORIJOS	Elektrinis tinklas, apsaugos zonos III skykus, 4 skersinis; Vandens tiekimo ir nuotekų, žvėdinčių nuotekų, šiluminės inžinerinių tinklų apsaugos zonos III skykus, 10 skersinis.			
7	661	K.ka	GI	Vienbučių ir dvibučių gyvenamųjų pastatų teritorijos	10	195,78	30	0,4	SU	35	1-2	REHABILITACIJOS TERITORIJOS NAUJOSIŲ STATYBŲ TERITORIJOS	Elektrinis tinklas, apsaugos zonos III skykus, 4 skersinis; Vandens tiekimo ir nuotekų, žvėdinčių nuotekų, šiluminės inžinerinių tinklų apsaugos zonos III skykus, 10 skersinis.			
8	699	K.ka	GI	Vienbučių ir dvibučių gyvenamųjų pastatų teritorijos	10	195,63	30	0,4	SU	35	1-2	REHABILITACIJOS TERITORIJOS NAUJOSIŲ STATYBŲ TERITORIJOS	Elektrinis tinklas, apsaugos zonos III skykus, 4 skersinis; Vandens tiekimo ir nuotekų, žvėdinčių nuotekų, šiluminės inžinerinių tinklų apsaugos zonos III skykus, 10 skersinis.			
9	1102	K.ka	GI	Vienbučių ir dvibučių gyvenamųjų pastatų teritorijos	10	194,62	28	0,4	SU	35	1-2	REHABILITACIJOS TERITORIJOS NAUJOSIŲ STATYBŲ TERITORIJOS	Elektrinis tinklas, apsaugos zonos III skykus, 4 skersinis; Vandens tiekimo ir nuotekų, žvėdinčių nuotekų, šiluminės inžinerinių tinklų apsaugos zonos III skykus, 10 skersinis.			
10	1000	K.ka	GI	Vienbučių ir dvibučių gyvenamųjų pastatų teritorijos	10	196,52	15	0,4	SU	35	1-2	REHABILITACIJOS TERITORIJOS NAUJOSIŲ STATYBŲ TERITORIJOS	Elektrinis tinklas, apsaugos zonos III skykus, 4 skersinis; Vandens tiekimo ir nuotekų, žvėdinčių nuotekų, šiluminės inžinerinių tinklų apsaugos zonos III skykus, 10 skersinis.			
11	947	K.ka	I2	Susisiekimo ir inžinerinių tinklų koridorių teritorijos									Elektrinis tinklas, apsaugos zonos III skykus, 4 skersinis; Vandens tiekimo ir nuotekų, žvėdinčių nuotekų, šiluminės inžinerinių tinklų apsaugos zonos III skykus, 10 skersinis.			
11	947												Kelio servitutas – tiesa vežimui transporto priemonėmis, naudojosi pasidug taiku (kam m. j. 215) (kodas 215)			
12	1478	K.ka	I2	Susisiekimo ir inžinerinių tinklų koridorių teritorijos									Elektrinis tinklas, apsaugos zonos III skykus, 4 skersinis; Vandens tiekimo ir nuotekų, žvėdinčių nuotekų, šiluminės inžinerinių tinklų apsaugos zonos III skykus, 10 skersinis.			
12	1478												Kelio servitutas – tiesa vežimui transporto priemonėmis, naudojosi pasidug taiku (kam m. j. 215) (kodas 215)			
13	1157	K.ka	E	Atskirųjų želdynų teritorijos									Elektrinis tinklas, apsaugos zonos III skykus, 4 skersinis; Vandens tiekimo ir nuotekų, žvėdinčių nuotekų, šiluminės inžinerinių tinklų apsaugos zonos III skykus, 10 skersinis.			
14	3070	K.ka	E	Atskirųjų želdynų teritorijos									Elektrinis tinklas, apsaugos zonos III skykus, 4 skersinis; Vandens tiekimo ir nuotekų, žvėdinčių nuotekų, šiluminės inžinerinių tinklų apsaugos zonos III skykus, 10 skersinis.			
14	3070												Servitutas – tiesa laivų rekracijos teritorijai bei objektams (kam m. j. 211) (kodas 211) (kodas 211)			
15	2370	K.ka	I2	Susisiekimo ir inžinerinių tinklų koridorių teritorijos									Elektrinis tinklas, apsaugos zonos III skykus, 4 skersinis; Vandens tiekimo ir nuotekų, žvėdinčių nuotekų, šiluminės inžinerinių tinklų apsaugos zonos III skykus, 10 skersinis.			

TIIŠI prašymo numeris		TIIŠI-20250802-051320					
Objektas		Vilniaus m. sav., Naujosios Vilnios sen., Juodasis kelias 91					
Plano tipas		Topografinis planas - pilnas turinys					
MB Melplanas		Pagrindinis objektų padėties tikslumas, cm					
		horizontalios padėties: 10			vertikalių padėties: 10		
Kv. paž. Nr.	Vardas ir pavardė	Parašas	Data	Mastelis	Koordinatų sistema	LKS 94	Lapas
IGKV-689	Algis Jankauskas		2025-08-25	1:500	Aukščių sistema	LAS07	Lapų
Užsakovas	Privatus asmuo	Rankovas			Geoidas	LIT20G	

ATEST. NR.	I/V/P Nr 402871 Architektas Dainis Kaidasov	Teritorijos Pakaliniškėse nedidelių veiksų mastu detaliojo plano sprendinių keitimas inicijavimo sutarties pagrindu
A1454	PV D. Kaidasov	brėžinys: DETALUSIS PLANAS M1:500
A1454	Arch. D. Kaidasov	Pagrindinis brėžinys Statybos reglamentų lentelė
ETAPAS DP	INICIATORIUS: fizinis asmuo SU DETALIOJO PLANO SPRENDINIŲ SUSIPAŽINAVIMU	žymuo: DP-AR-2025-07
		LAPAS LAPŲ
		1 1