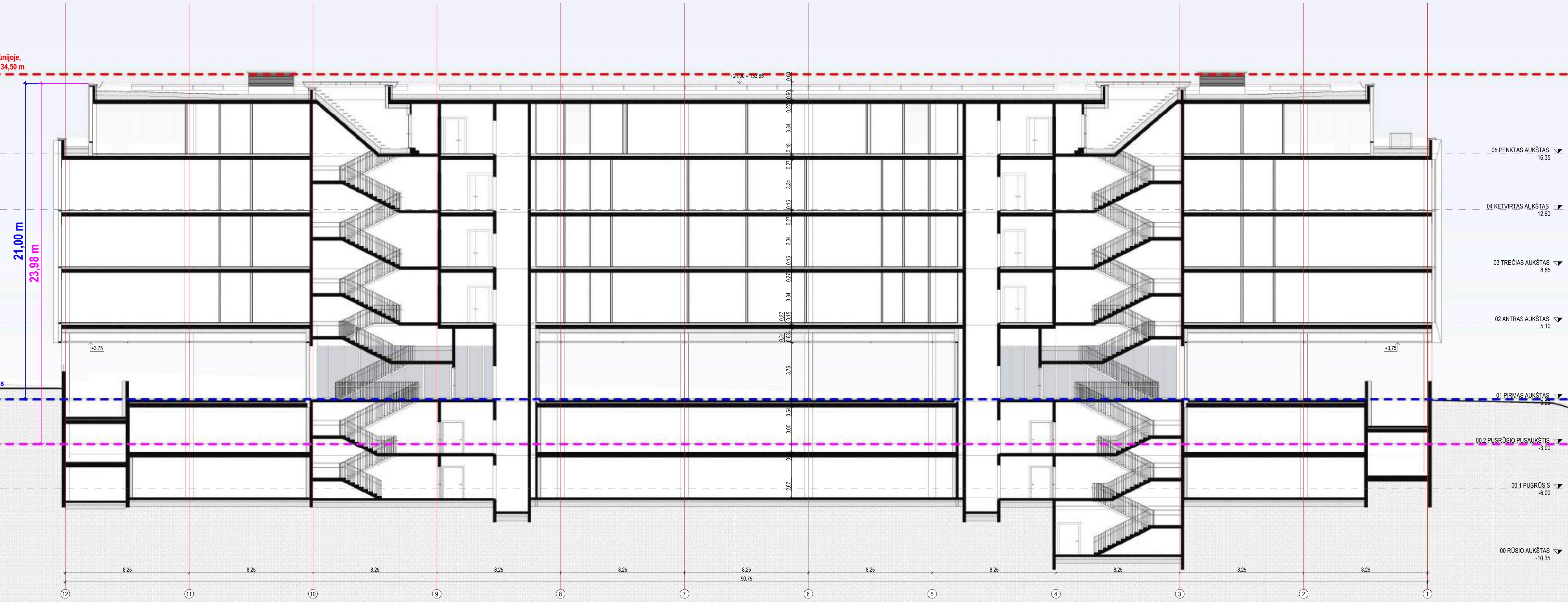


Vadovaujantis "Žemės sklypo Drujos g. 2, Rasų seniūnijoje, detalioju planu" galima pastato maksimali altitudė 134,50 m

Vadovaujantis "Žemės sklypo Drujos g. 2, Rasų seniūnijoje, detalioju planu" pastato aukštis matuojamas be cokolinio aukšto. Aukštis matuojamas nuo pirmo aukšto lygio - 112,85 m

Esamo (projektuojamo) žemės paviršiaus vidutinė altitudė statybos zonoje 109,87 m



MATMENIS TIKRINTI VIETOJE!!!

BENDROSIOS PASTABOS

- Matmenys ir aukštai nurodyti metrais. Nuolydžiai nurodyti procentais, kampai - laipsniais.
- Pordangų ir sienų atsparumas ugniai žr. G5 dalyje. Lauko elementų altitudės ir nuolydžiai žr. SSP dalyje.
- Sienoms žr. 20-88 SK dalyje. Laikantųjų konstrukcijų medžiagūkimą, tipus ir pozicijas tikrinti pagal SK dalį.
- Visos angos turi būti užsandarintos priemonėmis, kurios neleidžia perdangų ir pertvarų atsparumo ugniai reikalavimų. Sandarinimai privalo užtikrinti reglamentuota hidroizoliavimo lygį. Sandarinimas turi atitikti A++ energinės klasės pastatų reikalavimus, pagal "SIGMA" arba analogišką gaminių sistemą.
- Ant eksploatuojamų stogų, balkonose, terasose, lauko galerijose, atviruose lauko laiptuose įrengiamų atvirų aukštis privalo būti ne žemesnis kaip 1,2 m. Vidus laiptų ir aikštelių turėklų aukštis privalo būti ne žemesnis kaip 1,0 m.
- Visos durys pastato viduje turi būti be slenksčių (arba su automatiniais slenksčiais). Išorinės durys su 20 mm nuobūliniais slenksčiais.
- Langų ir durų matmenys parodyti statybinį angų. Pastato durys, langai ir vitros turi atitikti STR 2.04.01:2018 "Pastatų atsparas. Sienos, stogai, langai ir išorinės įėjimo durys" reikalavimus bei būti montuojami vadovaujantis STR 2.04.01:2018 "Langų, durų ir jų konstrukcijų montavimas" Visi gaminių angovėrdžiai apskardinami 2 mm aliuminio tankintais, spalva RAL 7016.

0.00 = 112,85

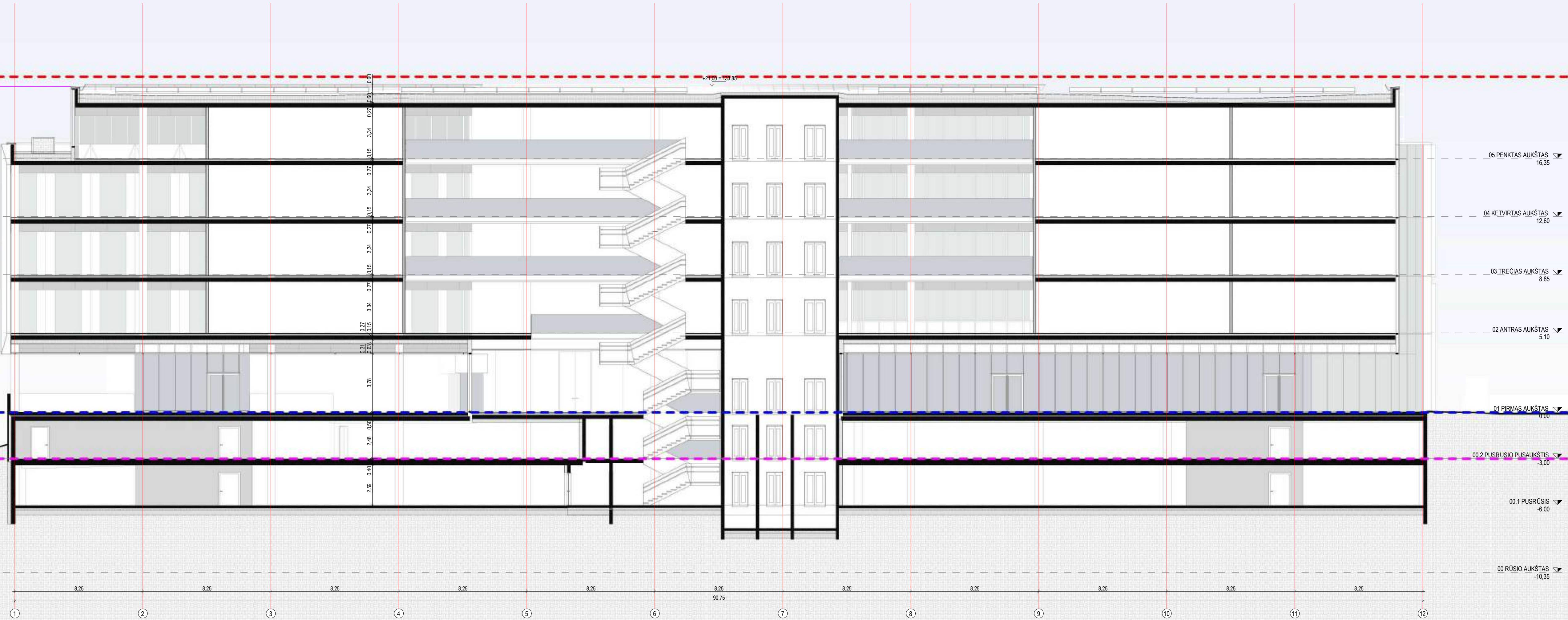
0	2022-12	Visuomenės informavimui apie numatomą projektavimą, specialiesiems reikalavimams	
LADA	DATA	LADOS STATUSAS: KEITIMO PIRKĖJŲSIS (BEI TAIKOMA)	
KVAL. PATV. DOK. NR.	UNITECTUS architektų grupė	LUKŠŲ G. 3 VILNIUS, LT-01108 TEL. FAKS. +370 5 2819501	STATINIO PROJEKTO PAVADINIMAS: ADMINISTRACINĖS PASKIRTIES PASTATO DRUJOS G. 2, VILNIJUJE, REKONSTRAVIMO PROJEKTAS
A014	PV/PDV	TAURAS PAULAUŠKAS	STATINIO PAVADINIMAS:
A2155	ARCH	TOMAS TANKELEVIČIUS	ADMINISTRACINĖS PASKIRTIES PASTATAS
			DOKUMENTO PAVADINIMAS:
			PJŪVIS P1
			LADA 0
KALBA:	LT	STATYTOJAS (IR JŲBAVI) UŽSAKYTOJAS: UAB "VILNIAUS MIESTO PROJEKTAI" Jogailos g. 4, LT-01116, Vilnius [m. k. 303089021]	DOKUMENTO ŽYMO: UT-124A-1/15-PP-A02-01
			LAPAS 1
			LAPŲ 1

Vadovaujantis "Žemės sklypo Drujos g. 2, Rasų seniūnijoje, detalioju planu" galima pastato maksimali altitudė 134,50 m

21,00 m
23,98 m

Vadovaujantis "Žemės sklypo Drujos g. 2, Rasų seniūnijoje, detalioju planu" pastato aukštis matuojamas be cokolinio aukšto. Aukštis matuojamas nuo pirmo aukšto lygio - 112,85 m

Esamo (projektuojamo) žemės paviršiaus vidutinė altitudė statybos zonoje 109,87 m



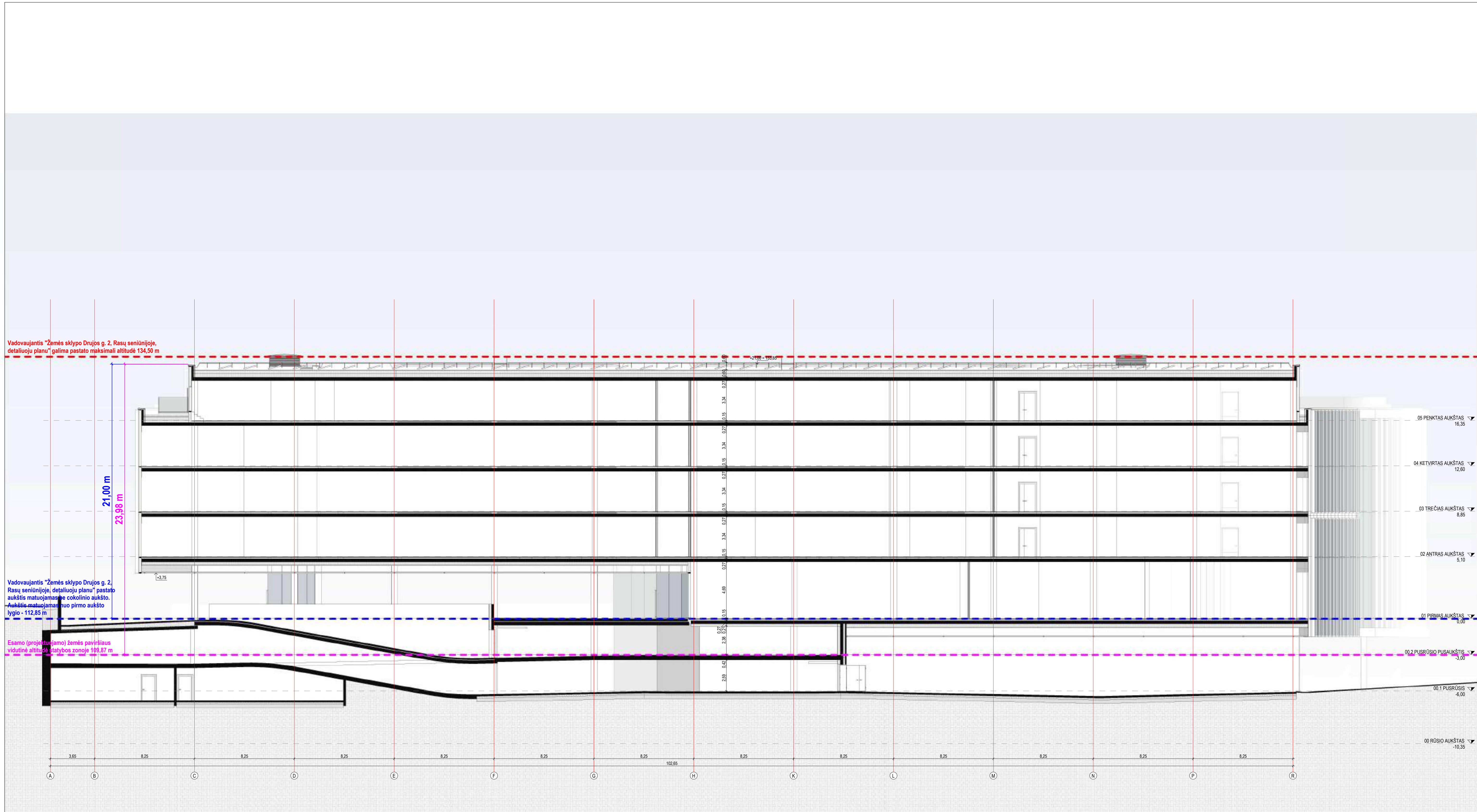
MATMENIS TIKRINTI VIETOJE!!!

BENDROSIOS PASTABOS

- Matmenys ir aukštai nurodyti metrais. Nuolydžiai nurodyti procentais, kampai - laipsniais.
- Pardangų ir sienų atsparumas ugniai žr. G5 dalyje. Lauko elementų altitudės ir nuolydžius žr. SSP dalyje.
- Sienoms žr. 04 dalyje. Laikantųjų konstrukcijų medžiagūkimą, tipus ir pozicijas tikrinti pagal SK dalį.
- Visos angos turi būti užsandarintos priemonėmis, kurios neleidžia perdangų ir pertvarų atsparumo ugniai reikalavimų. Sandarinimai privalo užtikrinti reglamentuota hidroizoliavimo lygį. Sandarinimas turi atitikti A++ energinės klasės pastatų reikalavimus, pagal "SIGMA" arba analogišką gaminių sistemą.
- Ant eksploatuojamų stogų, balkonose, terasose, lauko galerijose, atviruose lauko laiptuose įrengiamų atvirų aukštis privalo būti ne žemesnis kaip 1.2 m. Vidus laiptų ir aikštelių turėklų aukštis privalo būti ne žemesnis kaip 1.0 m.
- Visos durys pastato viduje turi būti be slenksčių (arba su automatiniais slenksčiais). Išorinės durys su 20 mm nepalūžiniais slenksčiais.
- Langų ir durų matmenys parodyti statybinį angų. Pastato durys, langai ir vitros turi atitikti STR 2.04.01:2018 "Pastatų atsparas. Sienos, stogai, langai ir išorinės įėjimo durys" reikalavimus bei būti montuojami vadovaujantis ST 2491105.01:2015 "Langų, durų ir jų konstrukcijų montavimas" Visi gaminių angovėsčiai apskardinami 2 mm aliuminio tankintais, spalva RAL 7016.

0.00 = 112.85

0	2022-12	Visuomenės informavimui apie numatomą projektavimą, specialiesiems reikalavimams	
LADA	DATA	LADOS STATUSAS: KEITIMO PIRKINYS (BEI TAIKOMA)	
KVAL. PATV. DOK. NR.	UNITECTUS	LUKŠKAI G. 3 VILNIUS, LT-01108 TEL. FAKS. +370 5 2819501	STATINIO PROJEKTO PAVADINIMAS: ADMINISTRACINĖS PASKIRTIES PASTATO DRUJOS G. 2, VILNIJUJE, REKONSTRAVIMO PROJEKTAS
A014	PV/PDV	TAURAS PAULAUŠKAS	STATINIO PAVADINIMAS:
A2155	ARCH	TOMAS TANKELEVIČIUS	ADMINISTRACINĖS PASKIRTIES PASTATAS
			DOKUMENTO PAVADINIMAS:
			PJŪVIS P2
			LADA 0
KALBA:	STATYTOJAS IR ARBA UŽSAKYTOJAS:	DOKUMENTO ŽYMO:	LAPAS LAPŲ
LT	UAB "VILNIAUS MIESTO PROJEKTAI" Jogailos g. 4, LT-01116, Vilnius [m. k. 303089021]	UT-124A.1/15-PP-A02-02	1 1



Vadovaujantis žemės sklypo Drujos g. 2, Rasu seniūnijoje, detaliuoju planu galima pastato maksimali altitudė 134,50 m

Vadovaujantis žemės sklypo Drujos g. 2, Rasu seniūnijoje, detaliuoju planu pastato aukštis matuojamas ne cokolinio aukšto, aukštis matuojamas nuo pirmo aukšto lygio - 112,85 m

Esamo (projektuojamo) žemės paviršiaus vidutinė altitudė statybos zonoje 109,87 m

MATMENIS TIKRINTI VIETOJE!!!

BENDROSIOS PASTABOS

- Matmenys ir aukštai nurodyti metrais. Nuolydžiai nurodyti procentais, kampai - laipsniais.
- Pardangų ir sienų atsparumas ugniai 21. 02 dalyje. Lauko elementų atbaidos ir nuolydžius žr. SSP dalyje.
- Sienoms 2008 SK dalyje. Laikantųjų konstrukcijų medžiagškūmą, tipus ir pozicijas tikrinti pagal SK dalį.
- Visos angos turi būti užsandarintos priemonėmis, kurios neleidžia perdangų ir pertvarų atsparumo ugniai reikalavimų. Sandarinimai privalo užtikrinti reglamentuota hidroizoliavimo lygį. Sandarinimai turi atitikti A++ energinės klasės pastatų reikalavimus, pagal "SIGMA" arba analogiška gaminių sistema.
- Ant eksploatuojamų stogų, balkonose, terasose, lauko galerijose, ahvizuose lauko laiptuose įrengiamų atitvarų aukštis privalo būti ne žemesnis kaip 1,2 m. Vidaus laiptai ir atitiktų turėtų aukštis privalo būti ne žemesnis kaip 1,0 m.
- Visos durys pastato viduje turi būti be slenksčių (arba su automatiniais slenksčiais). Išorinės durys su 20 mm nuobūliniais slenksčiais.
- Langų ir durų matmenys parodyti statybinį angų. Pastato durys, langai ir vitros turi atitikti STR 2.04.01:2018 "Pastatų atsparos. Sienos, stogai, langai ir išorinės įėjimo durys" reikalavimus bei būti montuojami vadovaujantis STR 2491:05.01:2015 "Langų, durų ir jų konstrukcijų montavimas" Visi gaminių angovardžiai apskardinami 2 mm aliuminio tankintais, spalva RAL 7016.

0.00 = 112,85

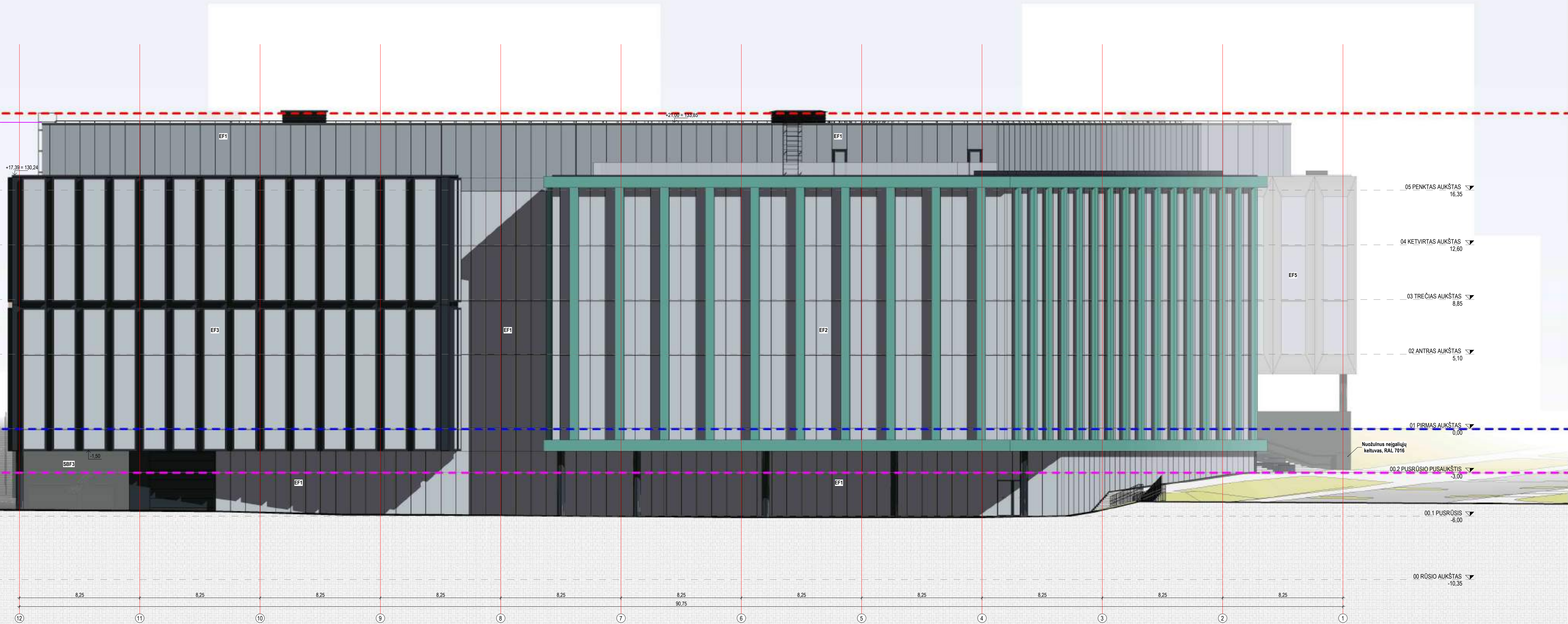
0	2022-12	Visuomenės informavimui apie numatomą projektavimą, specialiesiems reikalavimams	
LADA	DATA	LADOS STATUSAS: KEITIMO PIRKINĖTIS (BE TAIKOMA)	
KVAL. PATV. DOK. NR.	UNITECTUS	LUKŠŲ G. 3 VILNIUS, LT-01109 TEL.FAKS. +370 5 2819501	STATINIO PROJEKTO PAVADINIMAS: ADMINISTRACINĖS PASKIRTIES PASTATO DRUJOS G. 2, VILNIUJE, REKONSTRAVIMO PROJEKTAS
A014	PV/PDV	TAURAS PAULAUŠKAS	STATINIO PAVADINIMAS:
A2155	ARCH	TOMAS TANKELEVICIUS	ADMINISTRACINĖS PASKIRTIES PASTATAS
			DOKUMENTO PAVADINIMAS:
			PJŪVIS P4
			LADA 0
KALBA:	LT	STATYTOJAS IR /ARBA/ UŽSAKYTOJAS: UAB "VILNIAUS MIESTO PROJEKTAI" Jogailos g. 4, LT-01116, Vilnius [m. k. 303089021	DOKUMENTO ŽYMO: UT-124A.1/15-PP-A02-04
			LAPAS 1
			LAPŲ 1

Vadovaujantis "Žemės sklypo Drujos g. 2, Rasų seniūnijoje, detaliuoju planu" galima pastato maksimali altitudė 134,50 m

Vadovaujantis "Žemės sklypo Drujos g. 2, Rasų seniūnijoje, detaliuoju planu" pastato aukštis matuojamas be cokolinio aukšto. Aukštis matuojamas nuo pirmo aukšto lygio - 112,85 m

Esamo (projektuojamo) žemės paviršiaus vidutinė altitudė stambios zonoje 109,87 m

21,00 m
23,98 m



MATMENIS TIKRINTI VIETOJE!!!

BENDROSIOS PASTABOS

1. Matmenys ir aukštai nurodyti metrais. Nuolydžiai nurodyti procentais, kampai - laipsniais. Lauko elementų altitudės ir nuolydžiai br. SSP dalyje.
2. Išorės langai, durys ir kt. angos, betoniniai cokolai ir parapetai turi būti su apšardimais. Apšardinama 2 mm aliuminio lankstiniais. Lankstiniai daryti miltelinu būdu RAL 7016 "Anthracite grey". Visų padergių paviršius - matinis.
3. Visos nuolydžio spąskos ir medžiagos skiriamos projekto vykdymo pradžios metu. Prieš užskant apdalinės medžiagas, patvirtinti būna suderinti su Statytoju ir projekto autorais.
4. Fasadams draudžiama naudoti žemesnės kaip B-s3,d0 degumo klasės statybos produktus.
5. Visos durys pastato viduje turi būti be slenksčių (arba su automatiniais slenksčiais). Išorinės vartomos durys su neaukštesniais kaip 20 mm nuolydžiais slenksčiais.
6. Pastato durys, langai ir vitros turi atitikti STR 2.04.01:2018 "Pastatų atžarnos, sienos, stogai, langai ir išorinės įėjimo durys" reikalavimus bei būti montuojami vadovaujantis ST 2491:09.01:2015 "Langų, durų ir jų konstrukcijų montavimas".
7. Išorinės vėdinamos reklamos (BVR) ruošiamas ir derinamas atskiru projektu.
8. Ant eksploatuojamų stogų, balkonuose, terasose, lauko galerijose, atviruose lauko laiptuose (engamų atitvarų aukštis privalo būti ne žemesnis kaip 1,2 m. Vidus laiptų ir atitvarų turėtų aukštis privalo būti ne žemesnis kaip 1,0 m. Visi turiniai turi atitikti standartą LST EN ISO 14122-3:2016 reikalavimus.
9. Visos stacionarios kopijos turi atitikti standartą LST EN ISO 14122-4:2014 reikalavimus.

0.00 = 112,85

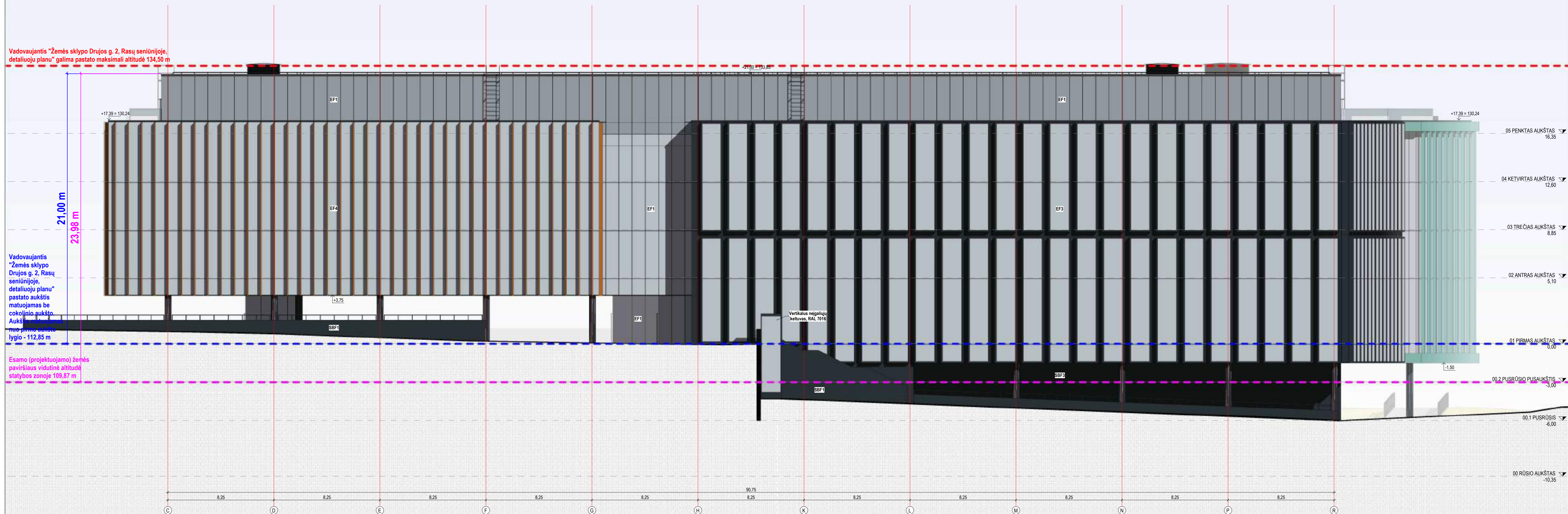
FASADŲ APODALOS TIPAI	
Žymėjimas	Aprašymas
EF1	"Schuco" elementinis fasadas. Visi profiliai su 15 mm tarpais tarp elementų. Pendargos zonos dengiamos aliuminio kompozito lankstiniais.
EF2	"Schuco" elementinis fasadas. Visi profiliai su 15 mm tarpais tarp elementų. Pendargos zonos dengiamos aliuminio kompozito lankstiniais. Tam tikru žingsniu ant "delių" pasabintos dekoratyvinės bronzos patalpos lamelės.
EF3	"Schuco" elementinis fasadas. Gaminyje su neįvairiais konstrukcijais: išvėdinami aliuminio konstrukcijos langai per du aukštus, spalva C-35. Pendargos zonos dengiamos aliuminio kompozito lankstiniais.
EF4	"Schuco" elementinis fasadas. Vertikalus profilis su "coran" plėnu, horizontalus profilis su 15 mm tarpais tarp elementų. Pendargos zonos dengiamos aliuminio kompozito lankstiniais.
EF5	"Schuco" elementinis fasadas. Elementai - reliefiniai gaminiai iš anodizuoto aliuminio kompozito plėkėlių, spalva C-31. Pendargos zonos dengiamos aliuminio kompozito lankstiniais.
SBF1	Vienusukienės gamyklinės surenkamos gželbetoninės sienos 200 mm. Betonas su juodos spalvos pigmentu. Sienos papildomai dažomos juoda spalva.
SBF2	Vienusukienės gamyklinės surenkamos gželbetoninės sienos 200 mm. Betonas su juodos spalvos pigmentu. Sienos papildomai dažomos juoda spalva.
SBF3	Triusukienės gamyklinės surenkamos gželbetoninės sienos. Betonas su juodos spalvos pigmentu. Sienos papildomai dažomos juoda spalva.

0 2022-12		Visuomenės informavimui apie numatomą projektavimą, specialiesiems reikalavimams	
LADA	DATA	LADOS STATUSAS: KEITIMO PIRKINYS (JEI TAIKOMA)	
KVAL. PATV. DOK. NR.	UNITECTUS architektų grupė	LUKŠŲ G. 3 VILNIUS, LT-01108 TEL. FAKS. +370 5 2819561	STATINIO PROJEKTO PAVADINIMAS: ADMINISTRACINĖS PASKIRTIES PASTATO DRUJOS G. 2, VILNIUJE, REKONSTRAVIMO PROJEKTAS
A014	PVI/PDV	TAURAS PAULAUŠKAS	STATINIO PAVADINIMAS:
A2155	ARCH	TOMAS TANKELEVIČIUS	ADMINISTRACINĖS PASKIRTIES PASTATAS
KALBA:		STATYTOJAS (IR JARBAI UŽSAKYTOJAS):	DOKUMENTO ŽYMOJIS:
LT	UAB "VILNIAUS MIESTO PROJEKTAI"	Jogailos g. 4, LT-01116, Vilnius [m. k. 303089021]	UT-124A.1/15-PP-A03-01
		DOKUMENTO ŽYMOJIS:	
		LAPAS	LAPŲ
		1	1

Vadovaujantis "Žemės sklypo Drujos g. 2, Rasų seniūnijoje, detalioju planu" galima pastato maksimali altitudė 134,50 m

Vadovaujantis "Žemės sklypo Drujos g. 2, Rasų seniūnijoje, detalioju planu" pastato aukštis matuojamas be cokolinio aukšto. Aukštinio aukšto matavimas matuojamas nuo pirmo lygio - 112,85 m

Esamo (projektuojamo) žemės paviršiaus vidutinė altitudė statybos zonoje 109,87 m



MATMENIS TIKRINTI VIETOJE!!!

BENDROSIOS PASTABOS

1. Matmenys ir aukštai nurodyti metrais. Nulyčiai nurodyti procentais, kampai - laipsniais. Lauko elementų altitudės ir nuolydžiai br. SSP dalyje.
2. Išorės langai, durys ir kt. angos, betoniniai cokolai ir parapetai turi būti su apšardimais. Apšardinama 2 mm aliuminio lankstiniais. Lankstiniai dažyti miltelinu būdu RAL 7016 "Anthracite grey". Visų padergių paviršius - matinis.
3. Visos nuolydžio spąsos ir medžiagos skilimas projekto vykdymo pradžios metu. Prieš užtikrant apdalinę medžiagą, pavyzdžiui būtina suderinti su Statybių ir projekto autorais.
4. Fasadams draudžiama naudoti žemesnės kaip B-s3,d0 degimo klasės statybos produktus.
5. Visos durys pastato viduje turi būti be šerėčių (arba su automatiniais šerėčiais). Išorinės vartomos durys su neakustiniais šerėčiais. Išorinės vartomos durys su akustiniais šerėčiais.
6. Pastato durys, langai ir vitros turi atitikti STR L244(1):2018 "Pastatų atžeros. Sienos, stogai, langai ir išorinės įėjimo durys" reikalavimus bei būti montuojami vadovaujantis ST 2491/09/01:2015 "Langų, durų ir jų konstrukcijų montavimas".
7. Išorinės vėdinimo reikiamos (BVR) ruošiamos ir derinamos atskiru projektu.
8. Ant eksploatuojamų stogų, balkonuose, terasose, lauko galerijose, atviruose lauko laiptuose (rengiamų atvirų aukštis privalo būti ne žemesnis kaip 1,2 m. Vidus laiptų ir atkėčių turėtų aukštis privalo būti ne žemesnis kaip 1,0 m. Visi turėklai turi atitikti standartą LST EN ISO 14122-3:2016 reikalavimus.
9. Visos stacionarios kopėčios turi atitikti standartą LST EN ISO 14122-4:2014 reikalavimus.

0.00 = 112.85

FASADŲ APDAILOS TIPAI	
Žymėjimas	Aprašymas
EF1	"Schueco" elementinis fasadas. Visi profiliai su 15 mm tarpais tarp elementų. Perdangos zonos dengiamos aliuminio kompozito lankstiniais.
EF2	"Schueco" elementinis fasadas. Visi profiliai su 15 mm tarpais tarp elementų. Perdangos zonos dengiamos aliuminio kompozito lankstiniais. Tam tikri žingsniai ant "deklų" pašalinami dekoratyvinės bronzos spalvos tamais.
EF3	"Schueco" elementinis fasadas. Gaminyje su neįtikėtinai konstrukcija: išnėšais aliuminio kompozito langais per du aukštus, spalva C-35. Perdangos zonos dengiamos aliuminio kompozito lankstiniais.
EF4	"Schueco" elementinis fasadas. Vertikalus profilis su "coran" plėnu, horizontalūs profiliai su 15 mm tarpais tarp elementų. Perdangos zonos dengiamos aliuminio kompozito lankstiniais.
EF5	"Schueco" elementinis fasadas. Elementai - reliefiniai gaminiai iš anodizuoto aliuminio kompozito plokščių, spalva C-31. Perdangos zonos dengiamos aliuminio kompozito lankstiniais.
SBF1	Vienusukienės gamyklinės surenkamos gipžbetoninės sienos 200 mm. Betonas su juodos spalvos pigmentu. Sienos papildomai dažomos juoda spalva.
SBF2	Vienusukienės gamyklinės surenkamos gipžbetoninės sienos 200 mm. Betonas su juodos spalvos pigmentu. Sienos papildomai dažomos juoda spalva.
SBF3	Triusukienės gamyklinės surenkamos gipžbetoninės sienos. Betonas su juodos spalvos pigmentu. Sienos papildomai dažomos juoda spalva.

0	2022-12	Visuomenės informavimui apie numatomą projektavimą, specialieji reikalavimai	
LADA	DATA	LADOS STATUSAS: KEITIMO PIRKINYS (JEI TAIKOMA)	
KVAL. PATV. DOK. NR.	UNICTECTUS	LUKIŠKŲ G. 3 VILNIUS, LT-01108 TEL. FAKS. +370 5 2819561	STATINIO PROJEKTO PAVADINIMAS: ADMINISTRACINĖS PASKIRTIES PASTATO DRUJOS G. 2, VILNIUJE, REKONSTRAVIMO PROJEKTAS
A014	PV/PDV	TAURAS PAULAIŠKAS	STATINIO PAVADINIMAS: ADMINISTRACINĖS PASKIRTIES PASTATAS
A2155	ARCH	TOMAS TANKELEVIČIUS	DOKUMENTO PAVADINIMAS: FASADAS (2) TARP AŠŲ C-R
KALBA:	LT	STATYTOJAS (IR ARBA) UŽSAKYTOJAS: UAB "VILNIAUS MIESTO PROJEKTAI" Jogailos g. 4, LT-01116, Vilnius [m. k. 303089021]	DOKUMENTO ŽYMOJIS: UT-124A.1/15-PP-A03-02
			LADA 0
			LAPAS 1
			LAPŲ 1

Vadovaujantis "Žemės sklypo Drujos g. 2, Rasų seniūnijoje, detaliuoju planu" galima pastato maksimali altitudė 134,50 m

Vadovaujantis "Žemės sklypo Drujos g. 2, Rasų seniūnijoje, detaliuoju planu" pastato aukštis matuojamas be cokolinio aukšto. Aukštis matuojamas nuo pirmo aukšto lygio - 112,85 m

Esamo (projektuojamo) žemės paviršiaus vidutinė altitudė statybos zonoje 109,87 m



0.00 = 112,85

MATMENIS TIKRINTI VIETOJE!!!

- BENDROSIOS PASTABOS**
- Matmenys ir aukštai nurodyti metrais. Nurodytai nurodyti procentais, kampai - laipsniais. Lauko elementų altitudės ir nuolydžiai br. SSP dalyje.
 - Išorės langai, durys ir kt. angos, betoniniai cokoliai ir parapetai turi būti su apšardimais. Apšardinama 2 mm aliuminio lankstiniais. Lankstiniai daryti miltelinu būdu RAL 7016 "Anthracite grey". Visų padėginių paviršius - matinis.
 - Visos nuolydžio spąskos ir medžiagos tikslinamos projekto vykdymo priežiūros metu. Prieš užtikrant apdalinės medžiagas, patvirtus būtiną suderinimą su Statytoju ir projekto autoriais.
 - Fasadams draudžiama naudoti žemesnės kaip B-s3,d0 degumo klasės statybos produktus.
 - Visos durys pastato viduje turi būti be slenktelių (arba su automatiniais slenksteliais). Išorinės varstomos durys su neakustinėmis kaip 20 mm nuobūnėmis slenksteliais.
 - Pastato durys, langai ir vitros turi atitikti STR 2.04.01.2018 "Pastatų atžeros. Sienos, stogai, langai ir išorinės įėjimo durys" reikalavimus bei būti montuojami vadovaujantis ST 2491/09.01.2015 "Langų, durų ir jų konstrukcijų montavimas".
 - Montinės valdymo reklamos (MVR) ruošiamas ir derinamas atskiru projektu.
 - Ant eksploatuojamų stogų, balkonuose, terasose, lauko galerijose, atviruose lauko laiptuose (engramų atitvarų aukštis privalo būti ne žemesnis kaip 1,2 m. Vidus laiptų ir atitvarų turėtų aukštis privalo būti ne žemesnis kaip 1,0 m. Visi turėklai turi atitikti standartą LST EN ISO 14122-3:2016 reikalavimus.
 - Visos stacionarios kopėčios turi atitikti standartą LST EN ISO 14122-4:2014 reikalavimus.

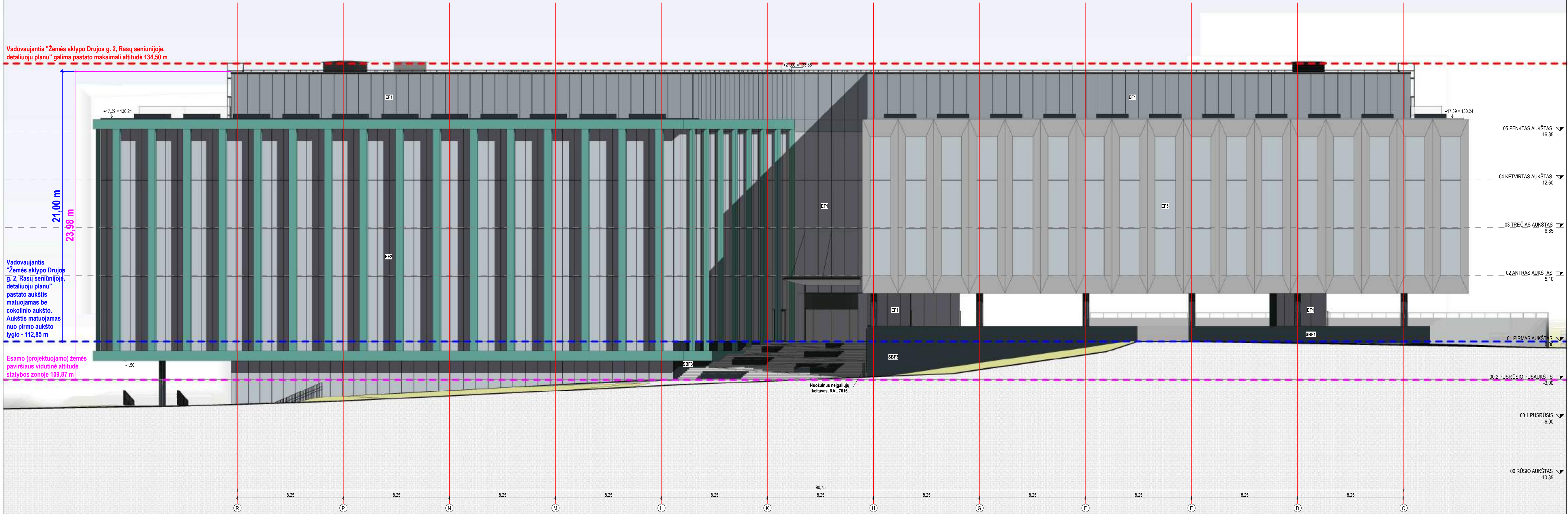
FASADŲ APODALOS TIPAI	
Žymėjimas	Aprašymas
EF1	"Schueco" elementinis fasadas. Visi profiliai su 15 mm tarpuoliu tarp elementų. Perdangos zonos dengiamos aliuminio kompozito lankstiniais.
EF2	"Schueco" elementinis fasadas. Visi profiliai su 15 mm tarpuoliu tarp elementų. Perdangos zonos dengiamos aliuminio kompozito lankstiniais. Tam tikri žingsniai ant "delnių" pašalinami dekoratyvinės bronzos spalvos tamais.
EF3	"Schueco" elementinis fasadas. Gaminyje su neįvairia konstrukcija: išnėšais aliuminio konstrukcijos langais per du aukštus, spalva C-35. Perdangos zonos dengiamos aliuminio kompozito lankstiniais.
EF4	"Schueco" elementinis fasadas. Vertikalus profilis su "coran" plėnu, horizontalus profilis su 15 mm tarpuoliu. Perdangos zonos dengiamos aliuminio kompozito lankstiniais.
EF5	"Schueco" elementinis fasadas. Elementai - reliefiniai gaminiai iš anodizuoto aliuminio kompozito plokštė, spalva C-31. Perdangos zonos dengiamos aliuminio kompozito lankstiniais.
SBF1	Vienstakėnės gamyklinės surenkamos gipzbetoninės sienos 200 mm. Betonas su juodos spalvos pigmentu. Sienos papildomai dažomos juoda spalva.
SBF2	Vienstakėnės gamyklinės surenkamos gipzbetoninės sienos 200 mm. Betonas su juodos spalvos pigmentu. Sienos papildomai dažomos juoda spalva.
SBF3	Trišakėnės gamyklinės surenkamos gipzbetoninės sienos. Betonas su juodos spalvos pigmentu. Sienos papildomai dažomos juoda spalva.

0	2022-12	Visuomenės informavimui apie numatomą projektavimą, specialiesiems reikalavimams	
LADA	DATA	LADOS STATUSAS: KEITIMO PIRMAJIS (JEI TAISOMA)	
KVAL. PATV. DOK. NR.	UNITECTUS	LUKŠŲ G. 3 VILNIUS, LT-01108 TEL. FAKS. +370 5 2816561	STATYNO PROJEKTO PAVADINIMAS: ADMINISTRACINĖS PASKIRTIES PASTATO DRUJOS G. 2, VILNIUJE, REKONSTRAVIMO PROJEKTAS
A014	PV/PDV	TAURAS PAULAUŠKAS	STATYNO PAVADINIMAS: ADMINISTRACINĖS PASKIRTIES PASTATAS
A2155	ARCH	TOMAS TANKELEVIČIUS	DOKUMENTO PAVADINIMAS: FASADAS (3) TARP AŠŲ 1-12
KALBA:	LT	STATYTOJAS (IR JŲSAKOVAS): UAB "VILNIAUS MIESTO PROJEKTAI" Jogailos g. 4, LT-01116, Vilnius [m. k. 303089021]	DOKUMENTO ŽYMO: UT-124A.1/15-PP-A03-03
		LAPAS	LAPŲ
		1	1

Vadovaujantis "Žemės sklypo Drujos g. 2, Rasų seniūnijoje, detalioju planu" galima pastato maksimali altitudė 134,50 m

Vadovaujantis "Žemės sklypo Drujos g. 2, Rasų seniūnijoje, detalioju planu" pastato aukštis matuojamas be cokolinio aukšto. Aukštis matuojamas nuo pirmo aukšto lygio - 112,85 m

Esamo (projektuojamo) žemės paviršiaus vidutinė altitudė statybos zonoje 109,87 m



MATMENIS TIKRINTI VIETOJE!!!

- BENDROSIS PASTABOS**
- Matmenys ir aukštai nurodyti metrais. Nuolydžiai nurodyti procentais, kampai - laipsniais. Lauko elementų altitudės ir nuolydžiai br. SSP dalyje.
 - Išorės langai, durys ir kt. angos, betoniniai cokolai ir parapetai turi būti su apšardimais **Apšardinama 2 mm aliuminio lankstiniais**. Lankstiniai dažyti miltelinu būdu RAL 7016 "Anthracite grey". Visų padergimų paviršius - matinis.
 - Visos nuolydžio spintos ir medžiagos tikslinamos projekto vykdymo priežiūros metu. Prieš užtikrant apdalinę medžiagas, pavyzdžiui baltą suderinti su Statytoju ir projekto autoriais.
 - Fasadams draudžiama naudoti žemesnės kaip B-s3,d0 degtimo klasės statybos produktus.
 - Visos durys pastato viduje turi būti su identifikacine (arba su automatiniais identifikacijais), išorinės varstomos durys su neakustinėmis kaip 20 mm nuostuliais identifikacijais.
 - Pastato durys, langai ir vitros turi atitikti STR 2.04.01.2018 "Pastatų apšvietimas. Sienos, stogai, langai ir išorinės įėjimo durys" reikalavimus bei būti montuojami vadovaujantis ST 2491/09/01/2015 "Langų, durų ir jų konstrukcijų montavimas".
 - Montinės valdymo reklamos (BVR) ruošiamas ir derinamas atskiru projektu.
 - Ant eksploatuojamųjų stogų, balkonuose, terasose, lauko galerijose, atviruose lauko laiptuose įrengiamų atvirųjų aukštis privalo būti ne žemesnis kaip 1,2 m. Vidus laiptų ir atkėlių turėtų aukštis privalo būti ne žemesnis kaip 1,0 m. Visi turėklai turi atitikti standartą LST EN ISO 14122-3:2016 reikalavimus.
 - Visos stacionarios kopėčios turi atitikti standartą LST EN ISO 14122-4:2014 reikalavimus.

0.00 = 112.85

FASADŲ APODALOS TIPAI	
Žymėjimas	Aprašymas
EF1	"Schueco" elementinis fasadas. Visi profiliai su 15 mm tarpais tarp elementų. Perdangos zonos dengiamos aliuminio kompozito lankstiniais.
EF2	"Schueco" elementinis fasadas. Visi profiliai su 15 mm tarpais tarp elementų. Perdangos zonos dengiamos aliuminio kompozito lankstiniais. Tam tikru žingsniu ant "delnių" pastabos dekoratyvinės bronzos patinimo tamais.
EF3	"Schueco" elementinis fasadas. Gaminyje su neįvairia konstrukcija: išoriniai aliuminio konstrukcijos langai per du aukštus, spalva C-35. Perdangos zonos dengiamos aliuminio kompozito lankstiniais.
EF4	"Schueco" elementinis fasadas. Vertikalus profilis su "koroni" plėnu, horizontalus profilis su 15 mm tarpais tarp elementų. Perdangos zonos dengiamos aliuminio kompozito lankstiniais.
EF5	"Schueco" elementinis fasadas. Elementai - rejejiniai gaminiai iš anodizuoto aliuminio kompozito plokščių, spalva C-31. Perdangos zonos dengiamos aliuminio kompozito lankstiniais.
SBF1	Vienusukienės gamyklinės surenkamos gipžbetoninės sienos 200 mm. Betonas su juodos spalvos pigmentu. Sienos papildomai dažomos juoda spalva.
SBF2	Vienusukienės gamyklinės surenkamos gipžbetoninės sienos 200 mm. Betonas su juodos spalvos pigmentu. Sienos papildomai dažomos juoda spalva.
SBF3	Triusukienės gamyklinės surenkamos gipžbetoninės sienos. Betonas su juodos spalvos pigmentu. Sienos papildomai dažomos juoda spalva.

0	2022-12	Visuomenės informavimui apie numatomą projektavimą, specialieji reikalavimai	
LADA	DATA	LADOS STATUSAS: KEITIMO PIRKINYS (JEI TAISOMA)	
KVAL. PATV. DOK. NR.	UNICTECTUS	STATINIO PROJEKTO PAVADINIMAS:	ADMINISTRACINĖS PASKIRTIES PASTATO DRUJOS G. 2, VILNIUJE, REKONSTRAVIMO PROJEKTAS
A014	PV/PDV	STATINIO PAVADINIMAS:	ADMINISTRACINĖS PASKIRTIES PASTATAS
A2155	ARCH	DOKUMENTO PAVADINIMAS:	FASADAS (4) TARP AŠŲ R-C
KALBA:	LT	DOKUMENTO ŽYMOJIS:	UT-124A.1/15-PP-A03-04
STATYTOJAS (IR JŲBAI) UŽSAKYTOJAS:	UAB "VILNIAUS MIESTO PROJEKTAI"	LAPAS	LAPŲ
Jogailos g. 4, LT-01116, Vilnius	[m. k. 303089021]	1	1



0	2022-12	Visuomenės informavimui apie numatomą projektavimą, specialiesiems reikalavimams		
LAIDA	DATA	LAIDOS STATUSAS. KEITIMO PRIEŽASTIS (JEI TAIKOMA)		
KVAL. PATV. DOK. NR.	UNITECTUS architektų grupė LUKIŠKIŲ G. 3 VILNIUS, LT-01108 TEL./FAKS. +370 5 2610501		STATINIO PROJEKTO PAVADINIMAS: ADMINISTRACINĖS PASKIRTIES PASTATO DRUJOS G. 2, VILNIUJE, REKONSTRAVIMO PROJEKTAS	
A014	PV/PDV	TAURAS PAULAUSKAS	STATINIO PAVADINIMAS:	
A2155	ARCH	TOMAS TANKELEVIČIUS	ADMINISTRACINĖS PASKIRTIES PASTATAS	
			DOKUMENTO PAVADINIMAS:	LAIDA
			PASTATO ERDVINIS VAIZDAS IŠ VAKARŲ PUSĖS	0
KALBA:	STATYTOJAS IR (ARBA) UŽSAKOVAS: UAB "VILNIAUS MIESTO PROJEKTAI" Jogailos g. 4, LT-01116, Vilnius Įm. k. 303089021		DOKUMENTO ŽYMUO:	LAPAS
LT			UT-124A.1/15-PP-A11-01	LAPŲ
			1	1



0	2022-12	Visuomenės informavimui apie numatomą projektavimą, specialiesiems reikalavimams		
LAIDA	DATA	LAIDOS STATUSAS. KEITIMO PRIEŽASTIS (JEI TAIKOMA)		
KVAL. PATV. DOK. NR.	UNITECTUS architektų grupė LUKIŠKIŲ G. 3 VILNIUS, LT-01108 TEL./FAKS. +370 5 2610501		STATINIO PROJEKTO PAVADINIMAS: ADMINISTRACINĖS PASKIRTIES PASTATO DRUJOS G. 2, VILNIUJE, REKONSTRAVIMO PROJEKTAS	
A014	PV/PDV	TAURAS PAULAUSKAS	STATINIO PAVADINIMAS: ADMINISTRACINĖS PASKIRTIES PASTATAS	
A2155	ARCH	TOMAS TANKELEVIČIUS		
			DOKUMENTO PAVADINIMAS: PAGRINDINIO ĮĖJIMO ERDVINIS VAIZDAS	
			LAIDA	0
KALBA:	STATYTOJAS IR (ARBA) UŽSAKOVAS: UAB "VILNIAUS MIESTO PROJEKTAI" Jogailos g. 4, LT-01116, Vilnius Įm. k. 303089021		DOKUMENTO ŽYMUO: UT-124A.1/15-PP-A11-02	LAPAS 1
LT			LAPŲ	1




0	2022-12	Visuomenės informavimui apie numatomą projektavimą, specialiesiems reikalavimams		
LAIDA	DATA	LAIDOS STATUSAS. KEITIMO PRIEŽASTIS (JEI TAIKOMA)		
KVAL. PATV. DOK. NR.	UNITECTUS architektų grupė		LUKIŠKIŲ G. 3 VILNIUS, LT-01108 TEL./FAKS. +370 5 2610501	
A014	PV/PDV	TAURAS PAULAUSKAS	STATINIO PROJEKTO PAVADINIMAS:	
A2155	ARCH	TOMAS TANKELEVIČIUS	ADMINISTRACINĖS PASKIRTIES PASTATO DRUJOS G. 2, VILNIUJE, REKONSTRAVIMO PROJEKTAS	
			STATINIO PAVADINIMAS:	
			ADMINISTRACINĖS PASKIRTIES PASTATAS	
			DOKUMENTO PAVADINIMAS:	
			PASTATO ERDVINIS VAIZDAS IŠ ŠIAURĖS RYTŲ PUSĖS	
			LAIDA	
			0	
KALBA:	STATYTOJAS IR (ARBA) UŽSAKOVAS:		DOKUMENTO ŽYMUO:	
LT	UAB "VILNIAUS MIESTO PROJEKTAI" Jogailos g. 4, LT-01116, Vilnius Įm. k. 303089021		UT-124A.1/15-PP-A11-03	
			LAPAS	LAPŲ
			1	1



0	2022-12	Visuomenės informavimui apie numatomą projektavimą, specialiesiems reikalavimams			
LAIDA	DATA	LAIDOS STATUSAS. KEITIMO PRIEŽASTIS (JEI TAIKOMA)			
KVAL. PATV. DOK. NR.	UNITECTUS architektų grupė LUKIŠKIŲ G. 3 VILNIUS, LT-01108 TEL./FAKS. +370 5 2610501		STATINIO PROJEKTO PAVADINIMAS: ADMINISTRACINĖS PASKIRTIES PASTATO DRUJOS G. 2, VILNIUJE, REKONSTRAVIMO PROJEKTAS		
A014	PV/PDV	TAURAS PAULAUSKAS	STATINIO PAVADINIMAS: ADMINISTRACINĖS PASKIRTIES PASTATAS		
A2155	ARCH	TOMAS TANKELEVIČIUS			
			DOKUMENTO PAVADINIMAS: PASTATO ERDVINIS VAIZDAS IŠ PIETRYČIŲ PUSĖS		
			LAIDA	0	
KALBA:	STATYTOJAS IR (ARBA) UŽSAKOVAS: UAB "VILNIAUS MIESTO PROJEKTAI" Jogailos g. 4, LT-01116, Vilnius Įm. k. 303089021		DOKUMENTO ŽYMUO: UT-124A.1/15-PP-A11-04	LAPAS	LAPŲ
LT			1	1	



0	2022-12	Visuomenės informavimui apie numatomą projektavimą, specialiesiems reikalavimams
LAIDA	DATA	LAIDOS STATUSAS. KEITIMO PRIEŽASTIS (JEI TAIKOMA)

KVAL. PATV. DOK. NR.	 LUKIŠKIŲ G. 3 VILNIUS, LT-01108 TEL./FAKS. +370 5 2610501		STATINIO PROJEKTO PAVADINIMAS:	
			ADMINISTRACINĖS PASKIRTIES PASTATO DRUJOS G. 2, VILNIUJE, REKONSTRAVIMO PROJEKTAS	
A014	PV/PDV	TAURAS PAULAUSKAS	STATINIO PAVADINIMAS:	
A2155	ARCH	TOMAS TANKELEVIČIUS	ADMINISTRACINĖS PASKIRTIES PASTATAS	
			DOKUMENTO PAVADINIMAS:	LAIDA
			APŽELDINTO ATRIUMO ERDVINIS VAIZDAS	0
KALBA:	STATYTOJAS IR (ARBA) UŽSAKOVAS:		DOKUMENTO ŽYMUO:	LAPAS
LT	UAB "VILNIAUS MIESTO PROJEKTAI" Jogailos g. 4, LT-01116, Vilnius Įm. k. 303089021		UT-124A.1/15-PP-A11-05	LAPŲ
				1
				1



0	2022-12	Visuomenės informavimui apie numatomą projektavimą, specialiesiems reikalavimams
LAIDA	DATA	LAIDOS STATUSAS. KEITIMO PRIEŽASTIS (JEI TAIKOMA)

KVAL. PATV. DOK. NR.			LUKIŠKIŲ G. 3 VILNIUS, LT-01108 TEL./FAKS. +370 5 2610501		STATINIO PROJEKTO PAVADINIMAS: ADMINISTRACINĖS PASKIRTIES PASTATO DRUJOS G. 2, VILNIUJE, REKONSTRAVIMO PROJEKTAS		
	A014	PV/PDV	TAURAS PAULASKAS		STATINIO PAVADINIMAS: ADMINISTRACINĖS PASKIRTIES PASTATAS		
A2155	ARCH	TOMAS TANKELEVIČIUS			DOKUMENTO PAVADINIMAS: PIRMO AUKŠTO VIEŠO HOLO ERDVINIS VAIZDAS		
					LAIDA	0	
KALBA:	STATYTOJAS IR (ARBA) UŽSAKOVAS: UAB "VILNIAUS MIESTO PROJEKTAI" Jogailos g. 4, LT-01116, Vilnius Įm. k. 303089021			DOKUMENTO ŽYMUO: UT-124A.1/15-PP-A11-06		LAPAS	LAPŲ
LT					1	1	



0	2022-12	Visuomenės informavimui apie numatomą projektavimą, specialiesiems reikalavimams
LAIDA	DATA	LAIDOS STATUSAS. KEITIMO PRIEŽASTIS (JEI TAIKOMA)

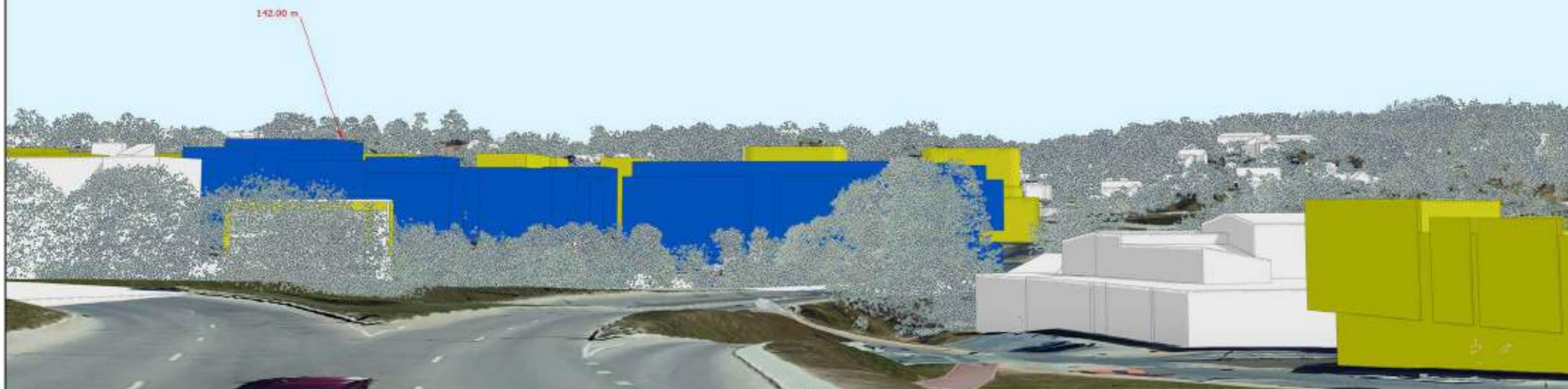
KVAL. PATV. DOK. NR.	 LUKIŠKIŲ G. 3 VILNIUS, LT-01108 TEL./FAKS. +370 5 2610501		STATINIO PROJEKTO PAVADINIMAS: ADMINISTRACINĖS PASKIRTIES PASTATO DRUJOS G. 2, VILNIUJE, REKONSTRAVIMO PROJEKTAS	
	A014	PV/PDV	TAURAS PAULASKAS	STATINIO PAVADINIMAS: ADMINISTRACINĖS PASKIRTIES PASTATAS
A2155	ARCH	TOMAS TANKELEVIČIUS		
			DOKUMENTO PAVADINIMAS: PASTATO ERDVINIS VAIZDAS IŠ PAUKŠČIO SKRYDŽIO	
				LAIDA 0
KALBA:	STATYTOJAS IR (ARBA) UŽSAKOVAS: UAB "VILNIAUS MIESTO PROJEKTAI" Jogailos g. 4, LT-01116, Vilnius Įm. k. 303089021		DOKUMENTO ŽYMUO: UT-124A.1/15-PP-A11-07	LAPAS
LT				LAPŲ 1



Zymėjimas:

	Esanti užsąjja
	Objektas
	Geografinio "Vilniaus 3D planas" objektai

		Objektas	Daugiafunkcinis kompleksas Drujos g. 2			
			2022-11-23	Objekto numeris 1426		
		Užsakovas	UAB „Unitectus“			
GIS poskyris						
GIS inžinierius		K. Dambrauskas	Brėžinys	Virtuali panorama - Nr. 25 - Drujos gatvė		
			Stebėjimo taškas	X= 594139	Atstumas iki objekto (km) -	0,47
				Y= 6060655	Koordinacių sistema -	LKS-94
				Z= 135,353	Aukščių sistema -	LAS07



Zymėjimai:

	Esanti užsąjė
	Objektas
	Geografinio "Vilniaus 3D planas" objektai

		Objektas	Daugiafunkcinis kompleksas Drujos g. 2			
			2022-11-23	Objekto numeris 1426		
		Užsakovas	UAB „Unitectus“			
GIS poskyris						
GIS inžinierius		K. Dambrauskas	Brėžinys	Virtuali panorama - Nr. 28 - Polocko g. ir Olandų g. sankryža		
			Stebėjimo taškas	X= 594682,6	Atstumas iki objekto (km) -	0,44
				Y= 6061413,57	Koordinatų sistema -	LKS-94
				Z= 122,03	Aukščių sistema -	LAS07



PROJEKTUOJAMO PASTATO KAMPŲ ESAMO (PROJEKTUOJAMO*) ŽEMĖS PAVIRŠIAUS ALTITUDĖS STATYBOS ZONOJE	
Pastato kontūro taško eil. nr.	Esama žemės paviršiaus altitudė
1	106,80
2	106,80
3	113,70
4	112,20
5	110,00
6	109,70
Žemės paviršiaus altitudžių suma	
	659,20

Esamo (projektuojamo*) žemės paviršiaus vid. alt. statybos zonoje skaičiavimas: $659,20 / 6 = 109,87^*$

* Apskaičiuota esamo žemės paviršiaus altitudė statybos zonoje yra nuo projektuojamų sprendinių, nes vadovaujantis Valstybinės teritorijų planavimo ir statybos inspekcijos prie Aplinkos ministerijos pateiktu išaiškinimu oficialiame ministerijos tinklapyje 2019-02-05 Nr. (9.12) - 2D-1701, kuriame pateikiama Inspekcijos nuomonė, kad Techninio projekto rengimo metu statybos zonos esamo žemės paviršiaus vidutinė altitudė bendruosiuose rodikliuose skaičiuojama nuo **suprojektuotų** sprendinių, nes pastatyto pastato kadastrinius matavimus atliekantis specialistas matuos tuo metu esamas žemės altitudes, t. y. techniniame projekte projektuojamas.

SUTARTINIAI ŽYMĖJIMAI

- PROJEKTUOJAMO PASTATO ANTŽEMINĖS DALIES KONTŪRAS - STATYBOS ZONA
- 1** PASTATO ANTŽEMINĖS DALIES KONTŪRO IŠORINIŲ KAMPŲ EILĖS NUMERIS

Sanikštas mastelio topografinio plano šalinimo su dariniais lygintais matavimais veiksnių elektroniniame priskyrimo (MS) topografinio plano teritorijai vertikalus: unikalus numeris ir data.	Data	Saukimo unikalus nr.
	2022-05-20	TRSI-2022/0308-017147

Horizontalus tikslumas: 0,04 m
 Vertikalus tikslumas: 0,04 m
 Koordinatų sistema: UKS-94
 Aukščių sistema: LAS07

NT GEODEZIJA

UAB "NT Geodezija" JSC
 G. B. 111, Vilnius, Lietuva
 Tel. +37063802564
 M. Tamulevičius kvalifikacijos pažymėjimo nr.: 10KV-547

UŽSAKOVAS: privatus asmuo	Brėžinių pavadinimas: TOPOGRAFINIS PLANAS
Objektas: Drujos g. 2, Vilnius, nr.	Topografinio plano tipas: pilno turinio topografinis planas
	Mastelis: 1:500
	Lapas: 1-2



LAIDA	DATA	2022-12	Specialieji reikalavimai, visuomenės informavimui apie nutatomą projektavimą
LAIDOS STATUSAS: KEITIKO PRIEŽASTIS (JEI TAIPOMA)			
KVAL. PATV. DOK. NR.	UNITECTUS architektų grupė	UAB "Unitectus" Laisbuvų g. 3, Vilnius TEL: +370 6 381 0001 E.P. unitectus@unitectus.lt	STATYBOS PROJEKTO PAVADINIMAS: ADMINISTRACINĖS PASKIRTIES PASTATO DRUJOS G. 2, VILNIUJE. REKONSTRAVIMO PROJEKTAS
A014	PVPD/V	TAURAS PAULAIŠKAS	STATYBOS PAVADINIMAS: ADMINISTRACINĖS PASKIRTIES PASTATAS
A2155	ARCH	TOMAS TANKELEVIČIUS	DOKUMENTO PAVADINIMAS: ESAMO ŽEMĖS PAVIRŠIAUS VIDUTINĖS ALTITUDĖS SKAIČIAVIMAS
KALBA: LT	STATYTOJAS (PILNABALŲ UŽSAKOVAS): UAB "VILNIAUS MIESTO PROJEKTAI" Jogailos g. 4, LT-01116, Vilnius (m. k. 303089021)	STATYTOJAS (PILNABALŲ UŽSAKOVAS): UAB "VILNIAUS MIESTO PROJEKTAI" Jogailos g. 4, LT-01116, Vilnius (m. k. 303089021)	DOKUMENTO ŽYMOJAS: UT-124A.1/15-EZPAS
		M1:500	LADA: D
		LAPAS: 1	LAPŲ: 1



№	APRAŠYMAS
1
2
3
4
5
6
7
8
9
10
11
12
13
14
15
16
17
18
19
20
21
22

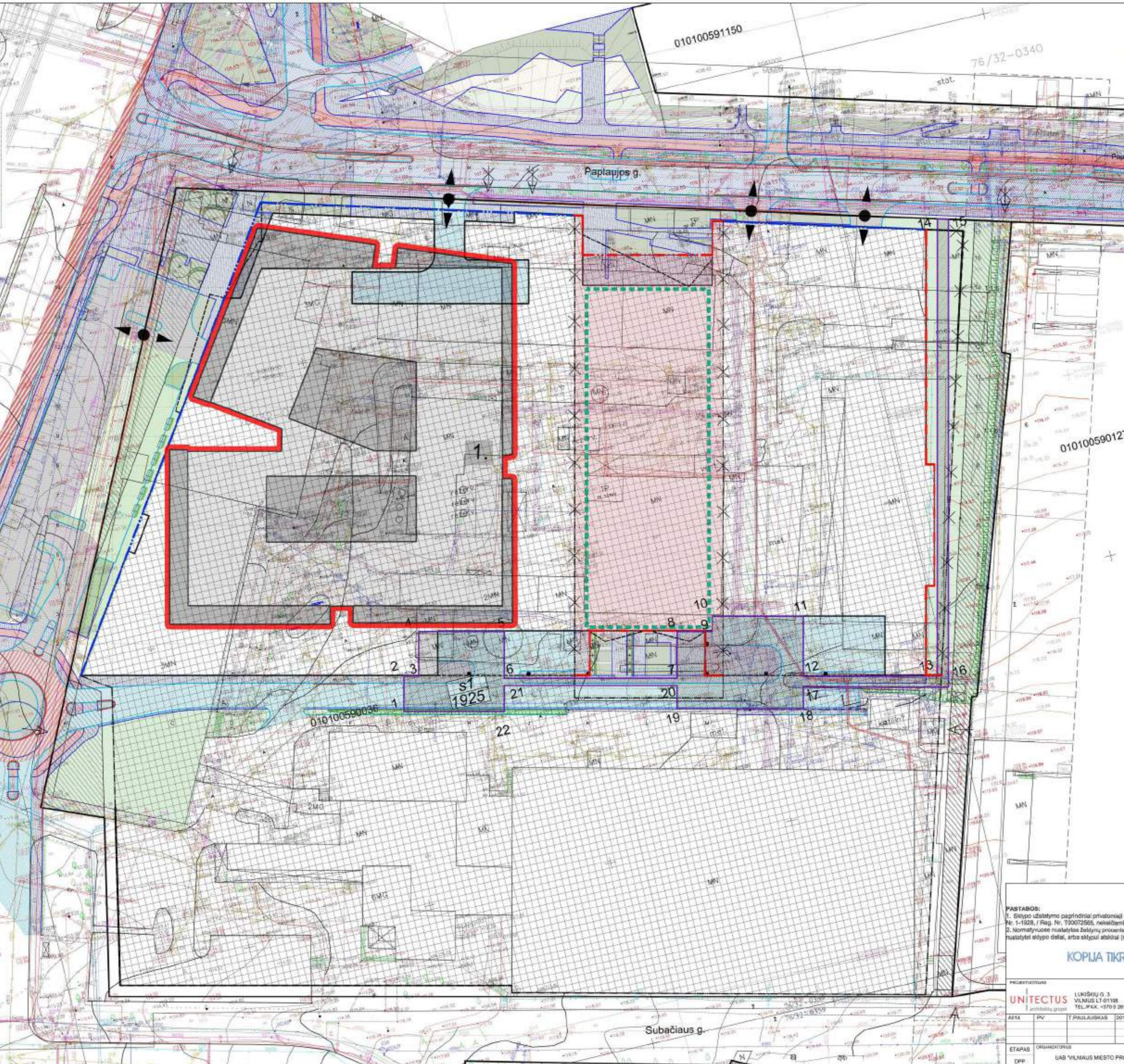
№	APRAŠYMAS
1
2
3
4
5
6
7
8
9
10
11
12
13
14
15
16
17
18
19
20
21
22

№	APRAŠYMAS
1
2
3
4
5
6
7
8
9
10
11
12
13
14
15
16
17
18
19
20
21
22

№	APRAŠYMAS
1
2
3
4
5
6
7
8
9
10
11
12
13
14
15
16
17
18
19
20
21
22

№	APRAŠYMAS
1
2
3
4
5
6
7
8
9
10
11
12
13
14
15
16
17
18
19
20
21
22

№	APRAŠYMAS
1
2
3
4
5
6
7
8
9
10
11
12
13
14
15
16
17
18
19
20
21
22



PATVIRTINTA
Vilniaus miesto savivaldybės
Administracijos direktoriaus parašytą
2017 m. rugpjūčio mėn. 4 d.
įsakymu Nr. A30-4367

№	KAMPIŲ ŽEMĖLAIS	PLŪŠIS
ST	PLŪŠIS	PLŪŠIS
1	00000001	00000001
2	00000002	00000002
3	00000003	00000003
4	00000004	00000004
5	00000005	00000005
6	00000006	00000006
7	00000007	00000007
8	00000008	00000008
9	00000009	00000009
10	00000010	00000010
11	00000011	00000011
12	00000012	00000012
13	00000013	00000013
14	00000014	00000014
15	00000015	00000015
16	00000016	00000016
17	00000017	00000017
18	00000018	00000018
19	00000019	00000019
20	00000020	00000020
21	00000021	00000021
22	00000022	00000022

- DP KOREGAVIMO SUTARTINAI ŽYMOJAI
- Esanti sklypo riba
 - Papildoma užstatytai teršama teritorija
 - Esanti užstatyti teršama teritorija
 - Nėjama statybos riba
 - Nėjama statybos linija
 - Esanti statybos riba
 - Esanti statybos linija
 - Projektuojama statybos riba
 - Statybos linija karkasui / statybos riba
 - Projektuojamas servituas
 - Esanti servituas
 - Esanti (pažymimas / šlytis)
 - Nėjamos pažymėjimas / šlytis
 - Projektuojamas pažymėjimas / šlytis
 - Projektuojama atšakos žemės sodas

Vilniaus miesto savivaldybės administracijos
Miesto planavimo departamentas
2017-06-07/08
PROJ. NR. 1-22-1
GIS NR. 5177

5x77
KOPJA TIKRA

PROJEKTUOJAMOS DANGOS:

—	Aufbetono dangos (II klasės dangos konstrukcija)
—	Aufbetono dangos (III klasės dangos konstrukcija)
—	Aufbetono dangos dviračių takams
—	Betono trinkelės dangos (IV klasės dangos konstrukcija)
—	Betono plytelių dangos (su skaidros paviršiu skaidrumu)
—	Veja, šakytis

1. Projektuojamas pastatas
— Sklypo riba

Arditėžiat, projekto vadovas

PASTABOS:
1. Sklypo užstatymo pagrindiniai reikalavimai pateikti Vilniaus m.
Nr. 1-1028, / Reg. Nr. T30072565, nuostatiniuose.
2. Normatyvuose nustatytas želdynų procentas, nustatoma atskiras sklypo dalis, su kuria poilsio zonoje, užstatomas šiekėlis
nustatytas sklypo dalis, arba sklypo atskiras (ne mažiau, nei 15% nustatytos sklypo dalies, arba sklypo ploto).

PROJEKTUOJAMAS	UNITECTUS	UŠKŲŲ G. 3 VILNIUS LT-01138 TEL./FAX. +370 5 2810901	KOMPLEKSIO PAVARDINAMAS SILVYPO KAD. NR. 0101000591150 VILNAUS M. DETALIZO PLANO STATINIŲ STATYBOS ZONOS, STATYBOS LINIŲ, STATYBOS RIBOS, SERVIDITŲ IR VAŽIAVIMŲ KOREGAVIMAS
ETAPAS	ORGANIZATORIUS	ETAPAS	TESTAVIMO ŽYMAS
014	PV	T. PAULIAUSKAS 2017 06	UT-1244/15
014	PV	T. PAULIAUSKAS 2017 06	LAPAS LAPŲ
014	PV	T. PAULIAUSKAS 2017 06	02

Forma patvirtinta
Vilniaus miesto
savivaldybės
administracijos direktoriaus
2019 m. d. Lapkričio 27d.
įsakymu Nr. 30-3052/19



VILNIAUS MIESTO SAVIVALDYBĖS ADMINISTRACIJA

PRITARIU
Vyriausiasis miesto architektas

(parašas)
20 _____ m. _____ d.

PROJEKTINIŲ PASIŪLYMŲ RENGIMO UŽDUOTIS

20 m.
Vilnius

1. Statinio projekto pavadinimas: Administracinės ir viešbučių paskirties pastatų Drujos g. 2 rekonstravimo projektas
2. Nustatomi žemės sklypo naudojimo reglamentai

2.1.	užstatymo tipas	Vadovautis sklypo Drujos g. 2, Rasų sen., (kad.Nr. 0101/0059:36), detaliojo plano TPDR Reg. Nr. T00072565 sprendiniais (Sklypo užstatymo rodikliai taikomi proporcingai statytojo valdomai sklypo daliai)
2.2.	užstatymo tankis	
2.3.	užstatymo intensyvumas	
2.4.	aukštis (m) nuo statinių statybos zonos esamo žemės paviršiaus	
2.5.	maksimali absoliutinė altitudė (m)	
2.6.	aukštų skaičius (nuo–iki)	
2.7.	priklausomų želdynų plotas	
2.8.	automobilių stovėjimo vietų skaičius	Numatyti norminį automobilių ir dviračių stovėjimo vietų skaičių vadovaujantis STR 2.06.04:2014 „Gatvės ir vietinės reikšmės keliai. Bendrieji reikalavimai“ bei Vilniaus miesto savivaldybės tarybos patvirtintą 2017-12-20 sprendimą Nr. 1312. Skatinant judėjimą mieste alternatyviomis priemonėmis, rekomenduojama didinti dviračių stovėjimo vietų skaičių.
2.9.	esamų medžių įvertinimas, taksacija	Nereikalinga

3. Kiti reikalavimai

3.1.	architektūrinės išraiškos priemonės: medžiagiškumas, spalva, tūrio formos, proporcijos, mastelis	Vadovautis LR Statybos įstatymo 5 straipsnio bei LR Architektūros įstatymo 11 straipsnio reikalavimais. Architektūrinė išraiška turi būti kontekstuali aplinkai, įvertinama susiklosčiusi urbanistinė situacija, teritorijoje numatomi statinių projektai, jų parametrai, foninis aukštingumas
------	--	--

		Manufaktūrų gatvės statinių statybos linija, sklypo gamtinės, reljefo ypatybės.
3.2.	reikalavimai sklypo sutvarkymui ir apželdinimui	<p>Projektuojant skirtingų paskirčių (gyvenamųjų, negyvenamųjų) pastatus bei patalpas numatyti gyvenamajai funkcijai skirtas naudoti sklypo dalis bei sklypo dalis skirtas, administracinių, viešbučių pastatų, paslaugų, bei kitoms negyvenamosioms funkcijoms, veikloms aptarnauti.</p> <p>Siekiant kuriamos gyvenamosios aplinkos kokybės projektuojant gyvenamosios paskirties patalpas sklype turi būti numatoma vaikų žaidimų aikštelės, elementari sporto aikštelė paaugliams ir vieta ramiam vyresnio amžiaus namo gyventojų poilsiui, numatytos gyventojų bendro naudojimo kiemo, žaliosios erdvės.</p> <p>Rengiant projekto sprendinius, nagrinėti galimybę sklype numatyti kuo mažiau anžeminio parkavimo vietų, bei pravažiavimo kelių į stovėjimo aikšteles, siekiant numatyti didesnius želdynų poltus bei kokybiškas erdves klientų, gyventojų saugiam naudojimui, aptarnavimui.</p> <p>Greta šiaurinių (Manufaktūrų gatvės) fasadų numatyti pėstiesiems, dviratininkams ar paslaugoms naudoti skirtą ruožą atskiriant jį nuo numatomų automobilių stovėjimo vietų. Nagrinėti galimybę automobilių stovėjimo vietas numatyti prie Manufaktūrų gatvės, jas projektuoti už sklypo ribų arba maksimaliai atitraukti nuo par projektuojamų fasadų bei pėsčiųjų, dviratininkų, želdynų erdvių.</p>
3.3.	konteksto sąlygojami reikalavimai	<p>Atsižvelgiant į projektuojamų pastatų urbanistinę situaciją, numatomo projekto apimtis, bei planuojamos teritorijos plotą, svarbą, siekiant architektūros kokybės, organizuoti architektūrinį konkursą arba projektinius pasiūlymus teikti vertinti nepriklausomam ekspertiniams vertinimui.</p> <p>Atsižvelgus į numatomus projektinių pasiūlymų sprendinius, projektuojamų skirtingų paskirčių santykį, planinę struktūrą gali būti numatomas priklausomųjų želdynų ploto bei automobilių parkavimo vietų skaičiaus didinimas, o gyvenamajai funkcijai numatomas gyvenamosioms teritorijoms taikomas užstatymo intensyvumas – 1,6.</p> <p>Nepažeisti trečiųjų asmenų interesų. Vadovaujantis STR 1.04.04:2017 „Statinio projektavimas,projekto ekspertizė“ 61 punktu,</p>

		<p>projektiniai pasiūlymai turi būti suderinti su Statybos įstatymo 14 straipsnio 1 dalies 13 ir 15 punktuose nurodytais asmenimis. Užtikrinti reikalavimus keliamus žmonėms su negalia (STR2.03.01:2019 „Statinių prieinamumas“).</p> <p>Vadovautis VMS administracijos direktoriaus 2019-12-30 įsakymu Nr. 30-3259/19 „Dėl reikalavimų projektuojamiems arba rekonstruojamiems pastatams ar pastatų grupėms įrengiant perspėjimo sirenomis sistemas“.</p>
	reikalavimai susisiekimo ir inžinerinių tinklų plėtrai	<p>Įvertinti Centrinės gatvės - bulvaro, Paplaujos rajone, rekonstravimo projekto (SLD Reg. Nr. LRS-01-180410-00061) sprendinius, esant poreikiui inicijuoti projekto pakeitimus.</p> <p>Iki projektinių pasiūlymų viešo svarstymo procedūrų pradžios gauti Prisijungimo prie susisiekimo komunikacijų sąlygas ir vadovaujantis Vilniaus miesto administracijos direktoriaus 2020 m. balandžio 6 d. įsak. Nr. 30-772/20, projektinius pasiūlymus teikti svarstyti Infrastruktūros darbų priežiūros ir inžinerinių statinių projektų ir projektinių pasiūlymų vertinimo grupei.</p> <p>Vadovautis „Susisiekimo pėsčiomis projektų Vilniaus miesto savivaldybėje rengimo ir įgyvendinimo rekomendacijomis“.</p> <p>Dokumentą rasit čia: https://vilnius.lt/lt/savivaldybe/miesto-ukis-ir-transportas/susisiekimo-pesciomis-projektu-rekomendacijos/</p> <p>Statytojo teisė turi būti įgyvendinama vadovaujantis LR Statybos įstatymo 3 straipsnio nuostatomis.</p>
3.4.	kiti teritorijų planavimo dokumentuose nustatyti reikalavimai (bendruosiuose, specialiuosiuose planuose)	Vadovautis Vilniaus miesto savivaldybės teritorijos bendruoju planu (TPDR reg. Nr. T00056038).
3.5.	su projekto įgyvendinimu susijusi būtina viešosios infrastruktūros plėtra	
3.6.	projektinių pasiūlymų vaizdinės informacijos parengimas	<p>Vadovaujantis 2019 m. gruodžio 16 d. Vilniaus miesto savivaldybės administracijos direktoriaus įsakymu Nr. 30-3178/19 patvirtinto „Projektinių pasiūlymų ir techninio projekto įtraukimo į GIS duomenų bazę ir geoportalą „Vilnius 3D planas“ tvarkos aprašu“</p> <p>Projektinių pasiūlymų sudėtis pagal STR1.04.04:2017 „Statinio projektavimas, projekto ekspertizė“ 13 priedo reikalavimus.</p>

		Projektiniai pasiūlymai viešinami STR1.04.04:2017 „Statinio projektavimas, projekto ekspertizė“ VIII skyriuje nustatyta tvarka.
--	--	---

Jovilė Jaruševičiūtė, tel. 852112692, el. paštas jovile.jaruseviciute@vilnius.lt

Benius Bučelis, tel. 852197913, el. paštas benius.bucelis@vilnius.lt

Lietuvos Respublikos viešojo administravimo įstatymo 36 straipsnis: asmuo turi teisę apskųsti viešojo administravimo subjekto priimtą administracinės procedūros sprendimą savo pasirinkimu administracinių ginčų komisijai arba administraciniam teismui įstatymų nustatyta tvarka.

DETALŪS METADUOMENYS

Dokumento sudarytojas (-ai)	Vilniaus miesto savivaldybė 188710061, Konstitucijos pr. 3, LT-09601, Vilnius
Dokumento pavadinimas (antraštė)	DĖL PROJEK TINIO PASIŪLYMO RENGIMO UŽDUOTIES PATVIRTINIMO DRUJOS G 2
Dokumento registracijos data ir numeris	2020-07-17 Nr. A51-90423/20(3.3.2.26E-VMA)
Dokumento gavimo data ir dokumento gavimo registracijos numeris	–
Dokumento specifikacijos identifikavimo žymuo	ADOC-V1.0
Parašo paskirtis	Pasirašymas
Parašą sukūrusio asmens vardas, pavardė ir pareigos	Mindaugas Pakalnis, Vyriausiojo miesto architekto skyriaus vedėjas, Vyriausiojo miesto architekto skyrius
Sertifikatas išduotas	MINDAUGAS PAKALNIS, Vilniaus miesto savivaldybės administracija LT
Parašo sukūrimo data ir laikas	2020-07-17 10:51:58 (GMT+03:00)
Parašo formatas	XAdES-T
Laiko žymoje nurodytas laikas	2020-07-17 10:52:10 (GMT+03:00)
Informacija apie sertifikavimo paslaugų teikėją	ADIC CA-A, Asmens dokumentu israsymo centras prie LR VRM LT
Sertifikato galiojimo laikas	2018-11-19 11:01:47 – 2021-11-18 11:01:47
Informacija apie būdus, naudotus metaduomenų vientisumui užtikrinti	"Registravimas" paskirties metaduomenų vientisumas užtikrintas naudojant "RCSC IssuingCA, VI Registru centras - i.k. 124110246 LT" išduotą sertifikatą "Dokumentų valdymo sistema Avilys, Vilniaus miesto savivaldybės administracija, į.k.188710061 LT", sertifikatas galioja nuo 2018-12-27 14:17:37 iki 2021-12-26 14:17:37
Pagrindinio dokumento priedų skaičius	–
Pagrindinio dokumento pridedamų dokumentų skaičius	–
Priedamo dokumento sudarytojas (-ai)	–
Priedamo dokumento pavadinimas (antraštė)	–
Priedamo dokumento registracijos data ir numeris	–
Programinės įrangos, kuria naudojantis sudarytas elektroninis dokumentas, pavadinimas	Dokumentų valdymo sistema „Avilys“, versija 3.5.28
Informacija apie elektroninio dokumento ir elektroninio (-ių) parašo (-ų) tikrinimą (tikrinimo data)	Atitinka specifikacijos keliamus reikalavimus. Visi dokumente esantys elektroniniai parašai galioja (2020-07-17 12:53:15)
Paieškos nuoroda	–
Papildomi metaduomenys	Nuorašą suformavo 2020-07-17 12:53:15 Dokumentų valdymo sistema „Avilys“