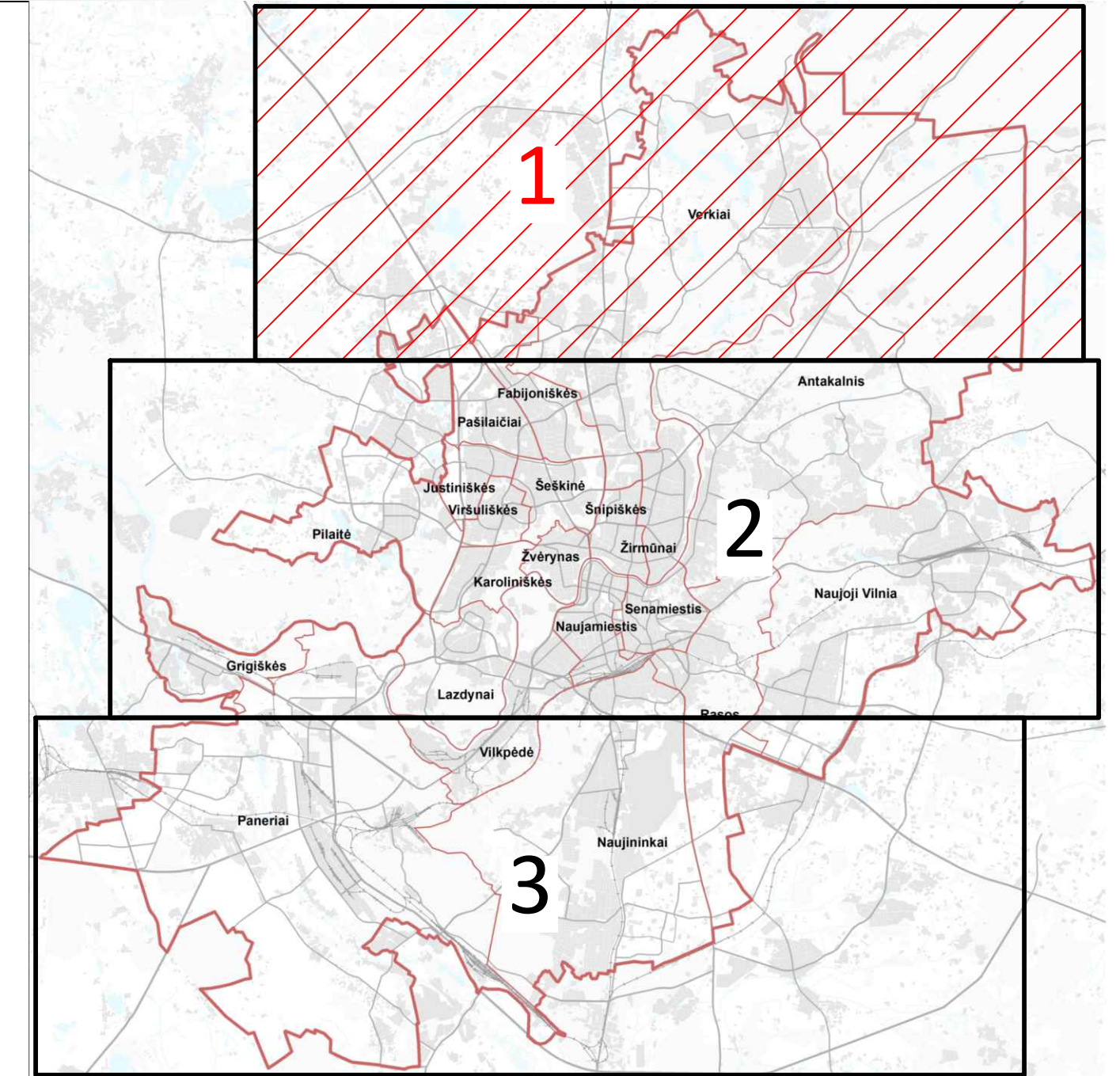
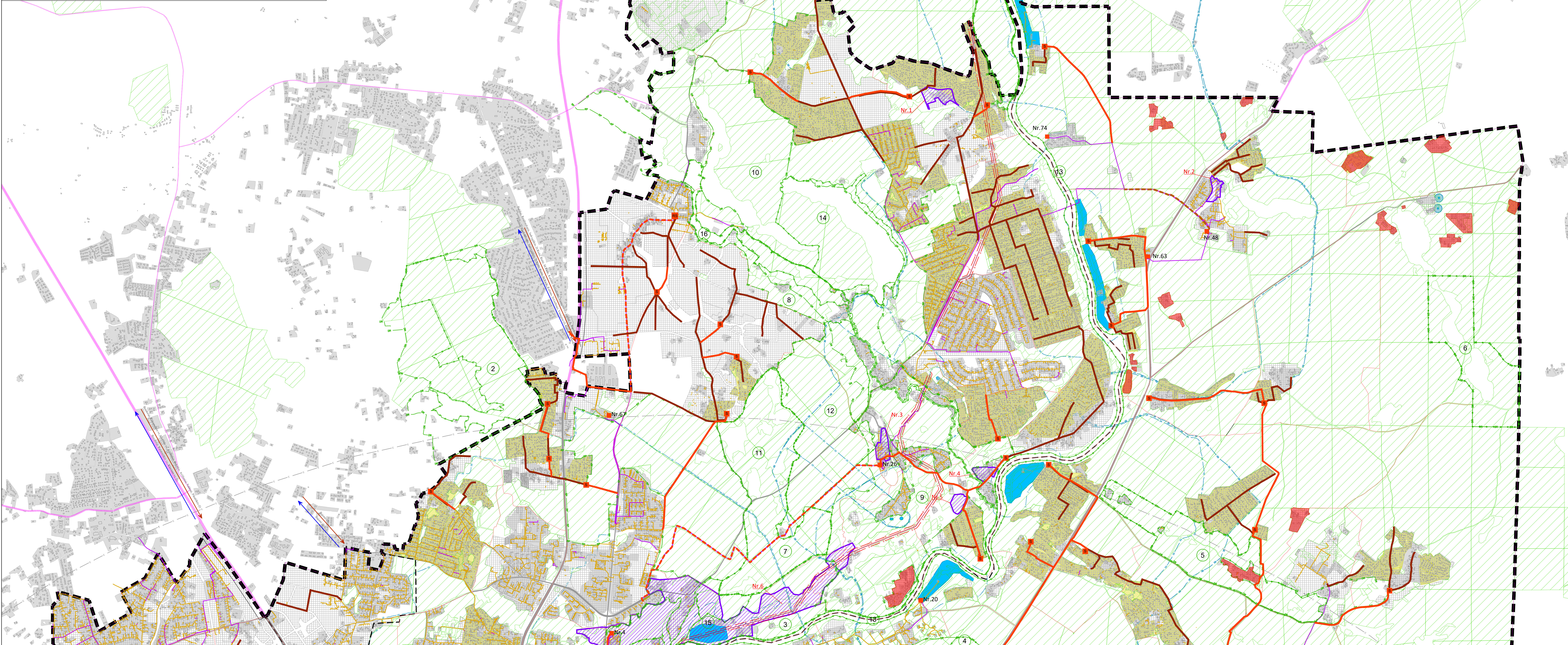


<b>Saugomų teritorijų sąrašas</b>	<b>Nekilnojamojo kultūros vertybių teritorijos, didesnės už 1 ha ir nepatenkančios į Vilniaus senamiesčio teritoriją:</b>
<b>SAUGOMOS TERITORIJOS</b>	
<b>Regioniniai parkai</b>	1. Naujamiestis (Viljanos) dvaro sodybos fragmentai (903)
<b>Geomorfologiniai draustiniai</b>	2. Antvilių dvaro sodybos fragmentai (884)
<b>Architektūriniai draustiniai</b>	3. Popieriaus fabriko statinių kompleksas (16766)
<b>Architektūrinis draustinis</b>	4. Stoviškių pilkapio vieta (30359)
<b>SAVIVALDYBĖS SAUGOMOS TERITORIJOS</b>	5. Stoviškių pilkapio (23589)
<b>Geomorfologiniai draustiniai</b>	6. Verkių architektūrinis draustinis (022040000035)
<b>Hidrografiniai draustiniai</b>	
<b>Kraštovaizdžio draustiniai</b>	4. Valakampų klonio geomorfologinis draustinis (021020000004)
<b>KONSERVACINIO PRIORITETO FUNKCINĖ ZONA - DRAUSTINIS</b>	5. Verkių hidrografinis draustinis (0210300000035)
<b>Geomorfologiniai draustiniai</b>	6. Tarpelių kraštovaizdžio draustinis (0230100000051)
<b>Hidrografiniai draustiniai</b>	
<b>Kraštovaizdžio draustiniai</b>	6. Riešės hidrografinis draustinis (0210300000093)
<b>NATURA 2000 buveinių apsaugai svarbios teritorijos</b>	9. Turmishės kraštovaizdžio draustinis (0230100000162)
	10. Žalioji ežerų kraštovaizdžio draustinis (0230100000161)
	11. Ežerų kompleksas (LTVN0011)
	12. Krėželių miškas (LTVN0020)
	13. Neris upė (LTVN0009)
	14. Žalioji ežerų apylinkės (LTVN0008)
	15. Neris upės šlaitas ties Verkiu (LTVN0012)
	16. Riešės upės šlaitas (LTVN0010)



<b>SUTARTINIAI ŽENKLAI:</b>	<b>Saugomos teritorijos:</b>
<b>Bendrieji žymėjimai:</b>	RP - Regioninio parko ribos
■ - Vilniaus miesto savivaldybės riba	DR - Draustinio ribos
--- - Vilniaus miesto seniūnijos riba	RZ - Rezervato ribos
■ - Valstybinės reikšmės miškų plotai	--- - Natura 2000 teritorijos ribos
■ - Užstatytos teritorijos	■ - Detaliai išvalgytas naudingųjų iškasenų telkinys
■ - VMS bendruoju planu planuojamos	① - Saugomas gamtinis teritorijos numeris
■ - užstatyti teritorijos	
■ - Decentralizuoto buitinių nuotekų	<b>Susisiekimo infrastruktūra:</b>
■ - tvarkymo teritorija	— Magistralinis kelias
— - Vilniaus senamiesčio riba	— Krašto kelias
— - Vilniaus pilių valstybinio kultūrinio	— Rajoninis kelias
■ - rezervato riba	— A kategorijos gatvė
■ - Nekilnojamosios kultūros	— B kategorijos gatvė
■ - vertybės teritorija didesnė už 1 ha	— C kategorijos gatvė
■ - ir nepatenkanti į Vilniaus	— D kategorijos gatvė
■ - senamiesčio teritoriją	— Kelių apsaugos zona
■ - Nekilnojamosios kultūros	— Geležinkelis
■ - vertybės numeris brėžinyje	— Geležinkelio kelių ir jų įrenginių,
■ - Nekilnojamosios kultūros vertybės teritorijos,	— geležinkelio želdinių apsaugos zona
■ - didesnės už 1 ha ir nepatenkančios į Vilniaus	— Planuojamos "Rail Baltica" geležinkelio
■ - senamiesčio teritoriją, apsaugos nuo fizinio	— linijos Kaunas-Vilnius (Projekto "Rail Baltica"
■ - poveikio pozonio riba	— geležinkelio linijos Kaunas-Vilnius susisiekimo
■ - Vilniaus senjo miesto ir	— komunikacijų inžinerinės infrastruktūros
■ - priemiesčių archeologinė vietovė	— vystymo planas) apsaugos zona
	<b>Įšilimo infrastruktūra:</b>
<b>Esama nuotekų tvarkymo infrastruktūra:</b>	— Magistralinis dujotiekis (I-os viet. klasės)
■ - nuotekų šurblinė	— Magistralinio dujotiekio apsaugos zona
— - savitainiai nuotekų tinklai	— Magistralinio dujotiekio pirmos vietovės
— - slėginiai nuotekų tinklai	— klasės teritorijos riva (po 200m abipus
	— dujotiekio vamzdžio ašies)
<b>Planuojama nuotekų tvarkymo infrastruktūra:</b>	■ - DSS - Dujų skirstymo stotis
■ - nuotekų šurblinė	■ - Aukštos įtampos elektros oro linija
■ - rekonstruojama nuotekų šurblinė	■ - (35kV, 110kV, 330kV)
■ - savitainiai nuotekų tinklai	■ - Aukštos įtampos elektros oro linijos
■ - slėginiai nuotekų tinklai	■ - apsaugos zona (35kV, 110kV, 330kV)
■ - renaujami savitainiai nuotekų tinklai	
■ - renaujami slėginiai nuotekų tinklai	<b>Esamo kilimo ir tūpimo tako aerodromo apsaugos zonos:</b>
■ - nuotekų tiekimo kryptis ir etapas	— A - Aerodromo apsaugos zona "A"
■ - vandens tiekimo kryptis ir etapas	— B - Aerodromo apsaugos zona "B"
	— C - Aerodromo apsaugos zona "C"
<b>Nuotekų valymo sanitarinės apsaugos zonos:</b>	— D - Aerodromo apsaugos zona "D"
■ - Vilniaus miesto nuotekų valymo	— E - Aerodromo apsaugos zona "E"
■ - įrenginių apsaugos zona (500 m)	

<b>Nuotekų šurblinės:</b>	■ Nr. 19 Aukštųjų Panerių trečia	■ Nr. 39 Liepkalnio Nr. 47 Rasų
■ Nr. 1 Studentų	■ Nr. 20 Turmishės	■ Nr. 48 Antvilių pensonato
■ Nr. 2 Pakalnės	■ Nr. 21 Tringalio	■ Nr. 49 AB "Lietuvos dujos"
■ Nr. 3 Šeškinės	■ Nr. 22 Miškinų	■ Nr. 52 Salininkai
■ Nr. 4 Jeruzalės	■ Nr. 23 Vaidotų	■ Nr. 63 Laurų Sodų
■ Nr. 5 Naujosios Vilnios	■ Nr. 24 Zujujų antra	■ Nr. 64 Ludvainavo
■ Nr. 6 Aukštųjų Panerių pirma	■ Nr. 25 Zujujų pirma	■ Nr. 66 Gineitiškių antra
■ Nr. 7 Aukštųjų Panerių antra	■ Nr. 26 Naujųjų Verkių	■ Nr. 67 Santariškių pirma
■ Nr. 8 D-18	■ Nr. 27 Buklių	■ Nr. 74 Laurų
■ Nr. 9 Jankiškių	■ Nr. 28 Giraitės	■ Nr. 81 Gineitiškių trečia
■ Nr. 10 Kirtimų	■ Nr. 29 Elektrinės	■ Nr. 82 Gineitiškių ketvirta
■ Nr. 11 Geologų	■ Nr. 30 Ažuolių	■ Nr. 84 Pašto
■ Nr. 12 Velgos	■ Nr. 31 Oro uosto	■ Nr. 85 Naujosios Vilnios
■ Nr. 13 Vingio	■ Nr. 34 Kalėnų pirma	■ antra
■ Nr. 14 Dirbtinio pluošto g.-klos	■ Nr. 35 Trakų Vokės	■ Nr. 86 Pilimėlių
■ Nr. 15 Valakampių	■ Nr. 36 Grigiškių antra	■ Nr. 88 Maxima bazės
■ Nr. 16 Verkių	■ Nr. 37 Gineitiškių pirma	■ Nr. 89 Grigiškių popieriaus
■ Nr. 17 Baltupių	■ Nr. 38 Gineitiškių pirma	■ fabriko
■ Nr. 18 D-25	■ Nr. 50 Gineitiškių penka	

**PASTABOS:**  
 INFRASTRUKTŪROS PĖTROS SPRENDINIŲSE RODOMI TIK MAGISTRALINIAI VANDENS TIEKIMO IR NUOTEKŲ SALINIMO INFRASTRUKTŪROS SPRENDINIAI.

0	2025-07	Sprendiniai	LAIDOS STATUSAS, KEITIMO PRIEŽASTIS (JEI TAIKOMA)		
LAIDA	ŠEŠIMO DATA				
KVAL. PVZ. DOK. NR.	VILNIAUS Miesto savivaldybės administracijos		Vilniaus miesto vandens tiekimo ir nuotekų tvarkymo infrastruktūros pėtros specialusis planas		
A280	PV Mindaugas Grabauskas		NUOTEKŲ TVARKYMO INFRASTRUKTŪROS PĖTROS SPRENDINIŲ M 1:15000		0
39978	inž. Vytautas Kalys				
LT	Teritorijų planavimo organizatorius VILNIAUS MIESTO SAVIVALDYBĖS ADMINISTRACIJOS DIREKTORIUS		Dokumentas žymus VP20-63	Laida	Laida
				1	3