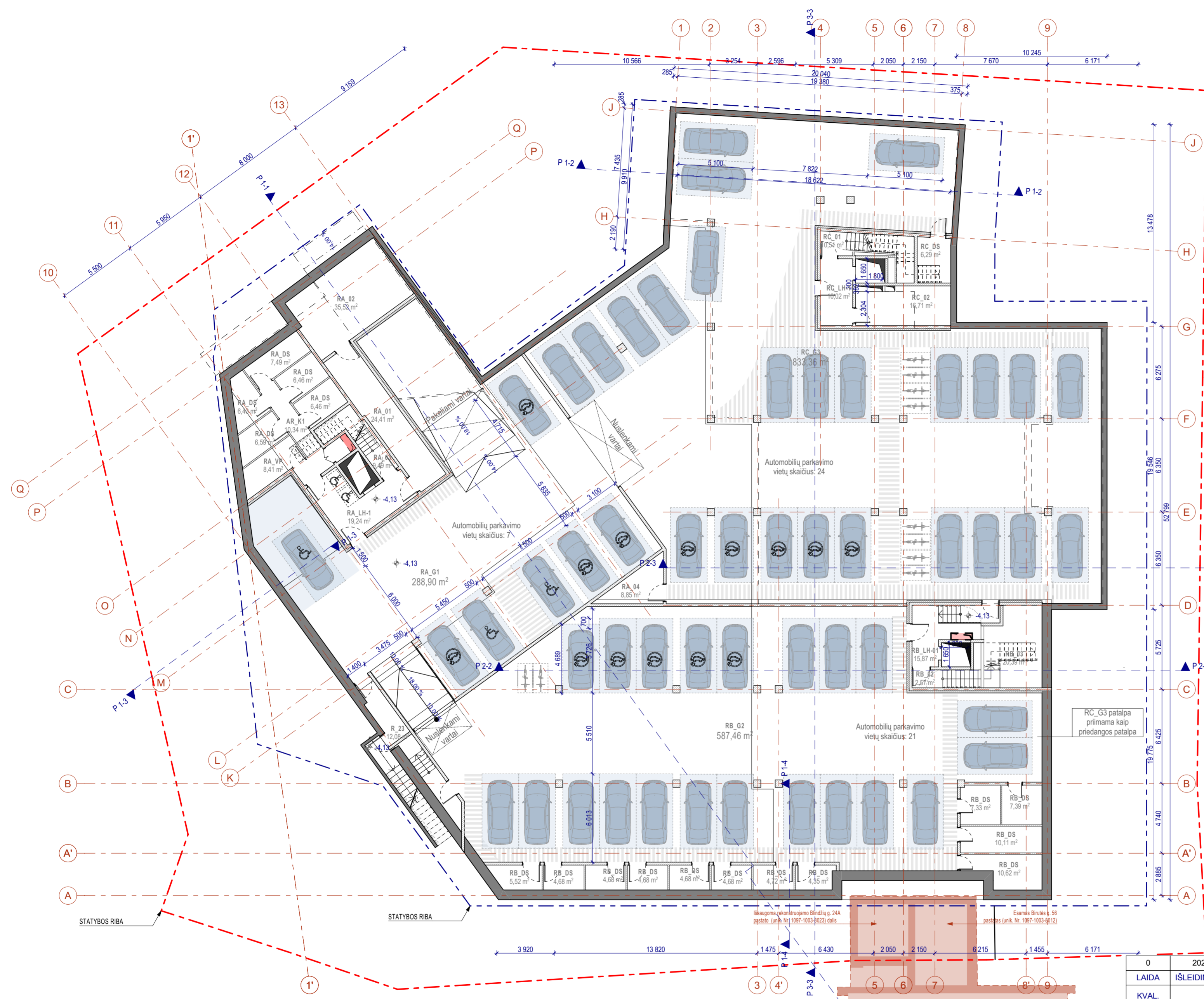


POŽEMINIO AUKŠTO PATALPŲ EKSPLIKACIJA

| | | |
|----------|-------------------|--------------------|
| AR_K1 | KORIDORIUS | 10,34 |
| R_23 | LAIPTINĖ | 12,08 |
| RA_01 | TECHNINĖ PATALPA | 24,41 |
| RA_02 | TECHNINĖ PATALPA | 35,52 |
| RA_03 | LAIPTINĖ | 9,49 |
| RA_04 | TECHNINĖ PATALPA | 8,85 |
| RA_DS | DVIRAČIŲ SAUGYKLA | 6,43 |
| RA_DS | DVIRAČIŲ SAUGYKLA | 6,46 |
| RA_DS | DVIRAČIŲ SAUGYKLA | 6,46 |
| RA_DS | DVIRAČIŲ SAUGYKLA | 6,59 |
| RA_DS | DVIRAČIŲ SAUGYKLA | 7,49 |
| RA_G1 | GARAŽAS | 288,90 |
| RA_LH-1 | AR_LH | 19,24 |
| RA_VP | VALYTOJOS PATALPA | 8,41 |
| RB_02 | LAIPTINĖ | 2,57 |
| RB_03 | SILUMOS PUNKTAS | 20,39 |
| RB_DS | DVIRAČIŲ SAUGYKLA | 4,35 |
| RB_DS | DVIRAČIŲ SAUGYKLA | 4,68 |
| RB_DS | DVIRAČIŲ SAUGYKLA | 4,68 |
| RB_DS | DVIRAČIŲ SAUGYKLA | 4,68 |
| RB_DS | DVIRAČIŲ SAUGYKLA | 4,68 |
| RB_DS | DVIRAČIŲ SAUGYKLA | 4,72 |
| RB_DS | DVIRAČIŲ SAUGYKLA | 5,52 |
| RB_DS | DVIRAČIŲ SAUGYKLA | 7,33 |
| RB_DS | DVIRAČIŲ SAUGYKLA | 7,39 |
| RB_DS | DVIRAČIŲ SAUGYKLA | 10,11 |
| RB_DS | DVIRAČIŲ SAUGYKLA | 10,62 |
| RB_G2 | GARAŽAS | 587,46 |
| RB_LH-01 | BR_LH | 15,87 |
| RC_01 | LAIPTINĖ | 11,07 |
| RC_02 | TECHNINĖ PATALPA | 16,71 |
| RC_DS | DVIRAČIŲ SAUGYKLA | 6,29 |
| RC_G3 | GARAŽAS | 833,36 |
| RC_LH-1 | RC_LH | 10,02 |
| | | 2 027,85 m² |



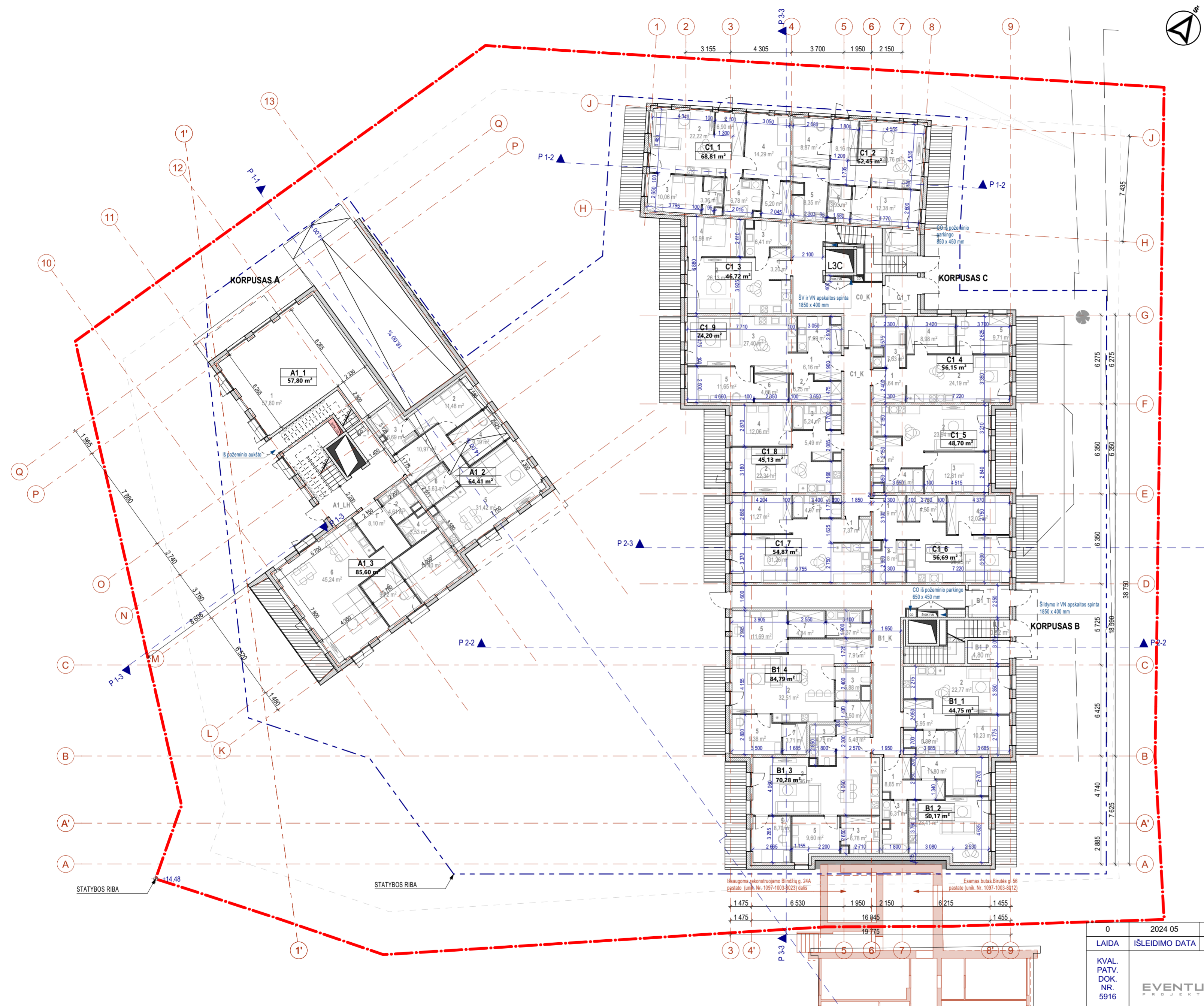
PASTABOS:
 - - - - - SKLYPO RIBA
 - - - - - STATYBOS RIBA

Viso projektuojama parkavimo vietų - 52vt. (iš kurių 3 vietos skirtos ŽN, viena jų - A tipo)
 Poreikis butams - 64 vietos (skaičiuojat 60 butams ir 4 komerc. patalpoms), tačiau teritorijai takomas mažinantis K_{min} koeficientas - 0,5, viso poreikis - 32 parkavimo vietų.
 1. Galutinis parkavimo vietų poreikis gali būti koreguojamas
 2. Plotai projektiniai, neišskaičiuojant sąchtų

| | | | |
|---------------------------|--|---|---|
| 0 | 2024 05 | Aukštų planai koreguojami / derinami su konstrukciniais sprendimais | |
| LAIDA | IŠLEIDIMO DATA | LAIDOS STATUSAS. KEITIMO PRIEŽASTIS (JEI TAIKOMA) | |
| KVAL. PATV. DOK. NR. 5916 | UAB "Eventus Pro" Gvazdikų g. 4, LT-10105, Vilnius, Tel. Nr. (8 5) 2123075 info@eventuspro.lt | | STATINIO PROJEKTO PAVADINIMAS Daugiabučio gyvenamojo namo Blindžių g. 24A, Vilniuje, rekonstravimo projektas |
| A823 | PV | Vytienis Geriakas | STATINIO NUMERIS IR PAVADINIMAS |
| | Arch. | Sigitas Sparmaitis | Daugiabutis gyvenamasis namas su požeminiu garažu |
| A1855 | SA PDV | Polina Čapko-Miliūnienė | DOKUMENTO PAVADINIMAS |
| A1855 | Arch. | Polina Čapko-Miliūnienė | Rūsio planas , M 1:200 |
| | Arch. | Dainius Rutkauskas | DOKUMENTO ŽYMUO |
| LT | STATYTOJAS | | LAPAS LAPŲ |
| | | | BL24A-2020-07/15-PP-SA-B-01 |
| | | | 1 1 |

PIRMO AUKŠTO PATALPŲ EKSPLIKACIJA

| Pirmas aukštas | | | | | | | |
|----------------|-------|----------------------------|-------|-------|------|-------------------|--------------------|
| A1.1 | 1 | Administracinės paskirties | 57,80 | C1.4 | 1 | PRIEŠKAMBARIS | 5,64 |
| | | | | C1.4 | 2 | VIRTUVĖ-SVETAINĖ | 24,19 |
| | | | | C1.4 | 3 | SAN. MAZGAS | 7,63 |
| | | | | C1.4 | 4 | MIEGAMASIS | 8,98 |
| | | | | C1.4 | 5 | MIEGAMASIS | 9,71 |
| | | | | | | | 56,15 m² |
| A1.2 | 2 | MIEGAMASIS | 11,48 | C1.5 | 1 | PRIEŠKAMBARIS | 6,21 |
| A1.2 | 3 | SAN. MAZGAS | 6,69 | C1.5 | 2 | VIRTUVĖ-SVETAINĖ | 23,94 |
| A1.2 | 4 | MIEGAMASIS | 9,19 | C1.5 | 3 | MIEGAMASIS | 12,81 |
| A1.2 | 5 | VIRTUVĖ-SVETAINĖ | 31,42 | C1.5 | 4 | SAN. MAZGAS | 5,74 |
| A1.2 | 6 | SAN. MAZGAS | 5,63 | | | | |
| | | | | | | | 64,41 m² |
| A1.3 | 1 | PRIEŠKAMBARIS | 8,10 | C1.6 | 1 | PRIEŠKAMBARIS | 7,19 |
| A1.3 | 2 | DRABUŽINĖ | 4,61 | C1.6 | 2 | SAN. MAZGAS | 6,18 |
| A1.3 | 3 | MIEGAMASIS | 14,40 | C1.6 | 3 | VIRTUVĖ-SVETAINĖ | 26,35 |
| A1.3 | 4 | SAN. MAZGAS | 3,53 | C1.6 | 4 | MIEGAMASIS | 12,02 |
| A1.3 | 5 | MIEGAMASIS | 9,72 | C1.6 | 5 | DRABUŽINĖ | 4,95 |
| A1.3 | 6 | VIRTUVĖ-SVETAINĖ | 45,24 | | | | |
| | | | | | | | 85,60 m² |
| A1_LH | A1_LH | LIFTO HOLAS | 12,46 | C1.7 | 1 | PRIEŠKAMBARIS | 7,37 |
| | | | | C1.7 | 2 | VIRTUVĖ-SVETAINĖ | 31,26 |
| | | | | C1.7 | 3 | SAN. MAZGAS | 4,97 |
| | | | | C1.7 | 4 | MIEGAMASIS | 11,27 |
| | | | | | | | 54,87 m² |
| B1.1 | 1 | PRIEŠKAMBARIS | 5,95 | C1.8 | 1 | PRIEŠKAMBARIS | 5,49 |
| B1.1 | 2 | VIRTUVĖ-SVETAINĖ | 22,77 | C1.8 | 2 | VIRTUVĖ-SVETAINĖ | 22,34 |
| B1.1 | 3 | SAN. MAZGAS | 5,80 | C1.8 | 3 | SAN. MAZGAS | 5,24 |
| B1.1 | 4 | MIEGAMASIS | 10,23 | C1.8 | 4 | MIEGAMASIS | 12,06 |
| | | | | | | | 45,13 m² |
| B1.2 | 1 | PRIEŠKAMBARIS | 8,65 | C1.9 | 1 | PRIEŠKAMBARIS | 10,97 |
| B1.2 | 2 | VIRTUVĖ-SVETAINĖ | 23,41 | C1.9 | 2 | PRIEŠKAMBARIS | 6,16 |
| B1.2 | 3 | SAN. MAZGAS | 6,31 | C1.9 | 3 | VIRTUVĖ-SVETAINĖ | 6,25 |
| B1.2 | 4 | MIEGAMASIS | 11,80 | C1.9 | 4 | VIRTUVĖ-SVETAINĖ | 27,40 |
| | | | | C1.9 | 5 | MIEGAMASIS | 11,65 |
| | | | | C1.9 | 6 | PRIEŠKAMBARIS | 4,68 |
| | | | | | | | 74,20 m² |
| B1.3 | 1 | PRIEŠKAMBARIS | 5,45 | C1_K | C1_K | KORIDORIUS | 21,91 |
| B1.3 | 2 | VIRTUVĖ-SVETAINĖ | 34,96 | C1_T | C1_T | TAMBŪRAS | 6,12 |
| B1.3 | 3 | SAN. MAZGAS | 6,78 | VP_A1 | VP_1 | VALYTOJOS PATALPA | 3,50 |
| B1.3 | 3 | SAN. MAZGAS | 4,79 | | | | 3,50 m² |
| B1.3 | 5 | MIEGAMASIS | 9,60 | | | | 1 097,58 m² |
| B1.3 | 5 | MIEGAMASIS | 8,70 | | | | |
| | | | | | | | 70,28 m² |
| B1.4 | 1 | PRIEŠKAMBARIS | 7,91 | | | | |
| B1.4 | 2 | VIRTUVĖ-SVETAINĖ | 32,51 | | | | |
| B1.4 | 3 | SAN. MAZGAS | 5,88 | | | | |
| B1.4 | 4 | MIEGAMASIS | 9,38 | | | | |
| B1.4 | 5 | MIEGAMASIS | 11,69 | | | | |
| B1.4 | 6 | DRABUŽINĖ | 4,84 | | | | |
| B1.4 | 7 | SAN. MAZGAS | 5,37 | | | | |
| B1.4 | 8 | DRABUŽINĖ | 3,71 | | | | |
| B1.4 | 9 | DRABUŽINĖ | 3,50 | | | | |
| | | | | | | | 84,79 m² |
| B1_K | B1_K | KORIDORIUS | 47,23 | | | | |
| | | | | | | | 47,23 m² |
| B1_L | B1_L | LAIPTINĖ | 0,92 | | | | |
| | | | | | | | 0,92 m² |
| B1_P | B1_P | PAGALBINĖ PATALPA | 4,80 | | | | |
| | | | | | | | 4,80 m² |
| B1_T | B1_T | TAMBŪRAS | 6,57 | | | | |
| | | | | | | | 6,57 m² |
| C0_K | C0_K | KORIDORIUS | 22,55 | | | | |
| | | | | | | | 22,55 m² |
| C1.1 | 1 | PRIEŠKAMBARIS | 6,90 | | | | |
| C1.1 | 2 | VIRTUVĖ-SVETAINĖ | 22,22 | | | | |
| C1.1 | 3 | MIEGAMASIS | 10,06 | | | | |
| C1.1 | 4 | MIEGAMASIS | 14,29 | | | | |
| C1.1 | 5 | SAN. MAZGAS | 3,36 | | | | |
| C1.1 | 6 | SAN. MAZGAS | 6,78 | | | | |
| C1.1 | 7 | DRABUŽINĖ | 5,20 | | | | |
| | | | | | | | 68,81 m² |
| C1.2 | 1 | PRIEŠKAMBARIS | 8,16 | | | | |
| C1.2 | 2 | VIRTUVĖ-SVETAINĖ | 20,76 | | | | |
| C1.2 | 3 | MIEGAMASIS | 12,38 | | | | |
| C1.2 | 4 | MIEGAMASIS | 8,87 | | | | |
| C1.2 | 5 | SAN. MAZGAS | 8,35 | | | | |
| C1.2 | 6 | SAN. MAZGAS | 3,93 | | | | |
| | | | | | | | 62,45 m² |
| C1.3 | 1 | PRIEŠKAMBARIS | 3,20 | | | | |
| C1.3 | 2 | VIRTUVĖ-SVETAINĖ | 26,13 | | | | |
| C1.3 | 3 | SAN. MAZGAS | 6,41 | | | | |
| C1.3 | 4 | MIEGAMASIS | 10,98 | | | | |
| | | | | | | | 46,72 m² |



PASTABOS:

--- SKLYPO RIBA
 - - - STATYBOS RIBA

VIŠO 1 AUKŠTE - 16 BUTŲ:

PAGAL KAMBARIŲ SKAIČIŲ

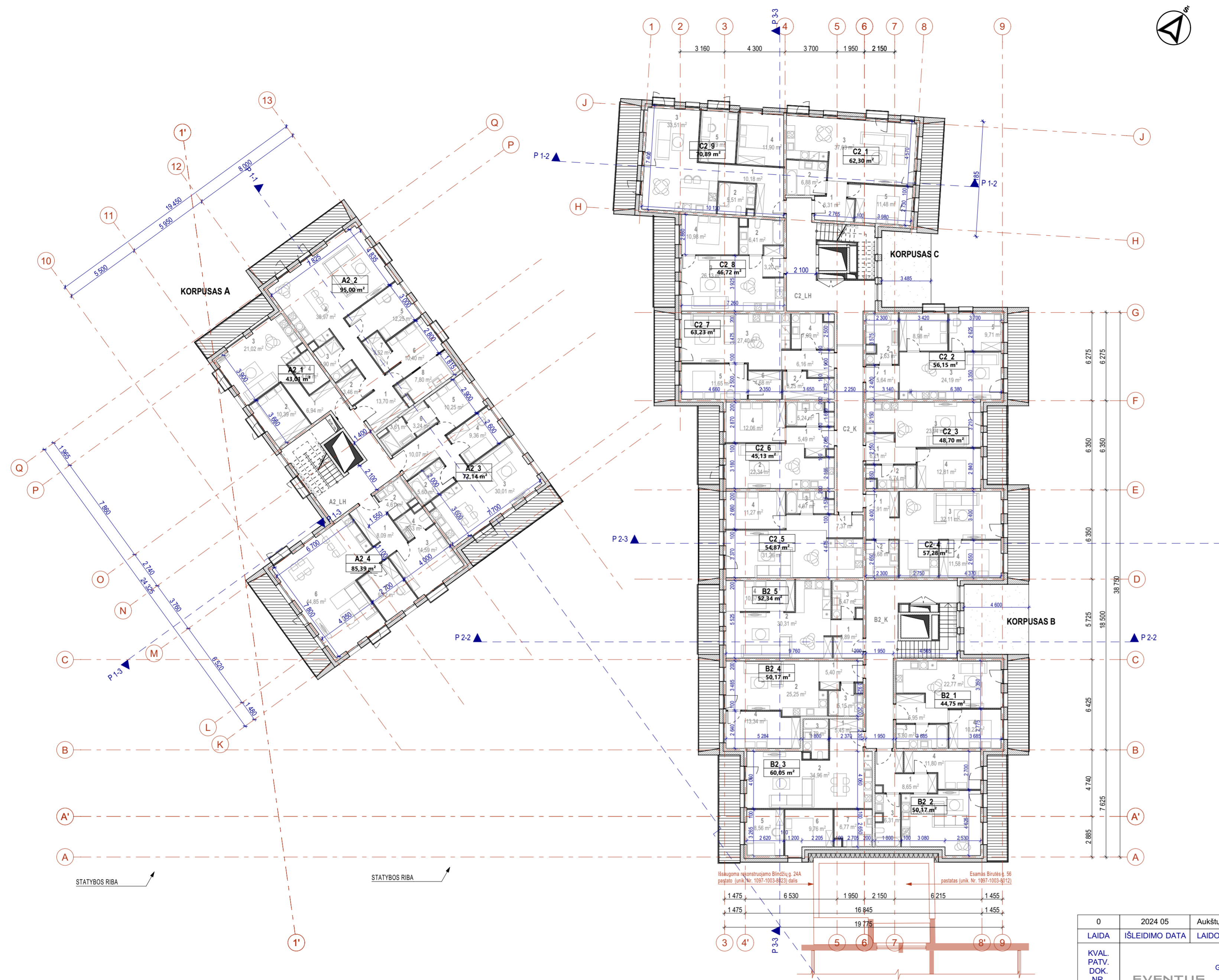
1 butas / komercinė patalpa **A** korpusu su įėjimu iš lauko
 2 k. - 8 butų;
 3 k. - 7 butai;

2 butai / komercinės patalpos **B** korpusu su įėjimais iš lauko

1. Galutinis parkavimo vietų poreikis ir butų skaičius gali būti koreguojamas, vadovaujantis galutine projektavimo užduotimi.
 2. Plotai pateikiami preliminarūs, neišskaičiuojant projektynių šachtų.

| | | | |
|---------------------------|--|---|---|
| 0 | 2024 05 | Aukštų planai koreguojami / derinami su konstrukciniais sprendimais | |
| LAIDA | IŠLEIDIMO DATA | LAIDOS STATUSAS. KEITIMO PRIEŽASTIS (JEI TAIKOMA) | |
| KVAL. PATV. DOK. NR. 5916 | UAB "Eventus Pro" Gvazdikų g. 4, LT-10105, Vilnius, Tel. Nr. (8 5) 2123075 info@eventuspro.lt | | STATINIO PROJEKTO PAVADINIMAS Daugiabučio gyvenamojo namo Blindžių g. 24A, Vilniuje, rekonstravimo projektas |
| A823 | PV | Vytis Geriakas | STATINIO NUMERIS IR PAVADINIMAS Daugiabutis gyvenamasis namas su požeminiu garažu |
| A1855 | SA PDV | Polina Čapko-Miliūnienė | DOKUMENTO PAVADINIMAS Pirmo aukšto planas, M 1:200 |
| A1855 | Arch. | Polina Čapko-Miliūnienė | DOKUMENTO ŽYMUO BL24A-2020-07/15-PP-SA-B-02 |
| LT | STATYTOJAS | Dainius Rutkauskas | LAPAS LAPŲ 1 1 |

ANTRO AUKŠTO PATALPŲ EKSPLIKACIJA



| Antras aukštas | | | | | | | |
|----------------|-------|------------------|-------|-----------------|-------|------------------|----------|
| A2_1 | 1 | PRIEŠKAMBARIS | 6,94 | C2_3 | 1 | PRIEŠKAMBARIS | 6,21 |
| A2_1 | 2 | MIEGAMASIS | 10,39 | C2_3 | 2 | SAN. MAZGAS | 5,74 |
| A2_1 | 3 | VIRTUVĖ-SVETAINĖ | 21,02 | C2_3 | 3 | VIRTUVĖ-SVETAINĖ | 23,94 |
| A2_1 | 4 | SAN. MAZGAS | 4,66 | C2_3 | 4 | MIEGAMASIS | 12,81 |
| | | | | 43,01 m² | | | |
| A2_2 | 1 | PRIEŠKAMBARIS | 13,70 | C2_4 | 1 | PRIEŠKAMBARIS | 7,91 |
| A2_2 | 2 | SANDĖLIUKAS | 3,46 | C2_4 | 2 | SAN. MAZGAS | 5,68 |
| A2_2 | 3 | SAN. MAZGAS | 4,90 | C2_4 | 3 | VIRTUVĖ-SVETAINĖ | 32,11 |
| A2_2 | 4 | VIRTUVĖ-SVETAINĖ | 38,97 | C2_4 | 4 | MIEGAMASIS | 11,58 |
| A2_2 | 5 | MIEGAMASIS | 12,25 | | | | |
| A2_2 | 6 | MIEGAMASIS | 10,40 | C2_5 | 1 | PRIEŠKAMBARIS | 7,37 |
| A2_2 | 7 | DRABUŽINĖ | 3,52 | C2_5 | 2 | VIRTUVĖ-SVETAINĖ | 31,26 |
| A2_2 | 8 | SAN. MAZGAS | 7,80 | C2_5 | 3 | SAN. MAZGAS | 4,97 |
| | | | | 95,00 m² | | | |
| A2_3 | 1 | PRIEŠKAMBARIS | 10,07 | C2_5 | 4 | MIEGAMASIS | 11,27 |
| A2_3 | 2 | SAN. MAZGAS | 5,60 | C2_6 | 1 | PRIEŠKAMBARIS | 5,49 |
| A2_3 | 3 | VIRTUVĖ-SVETAINĖ | 30,01 | C2_6 | 2 | VIRTUVĖ-SVETAINĖ | 22,34 |
| A2_3 | 4 | MIEGAMASIS | 9,36 | C2_6 | 3 | SAN. MAZGAS | 5,24 |
| A2_3 | 5 | MIEGAMASIS | 10,25 | C2_6 | 4 | MIEGAMASIS | 12,06 |
| A2_3 | 6 | DRABUŽINĖ | 3,24 | | | | |
| A2_3 | 7 | SAN. MAZGAS | 3,61 | C2_7 | 1 | PRIEŠKAMBARIS | 45,13 m² |
| | | | | 72,14 m² | | | |
| A2_4 | 1 | PRIEŠKAMBARIS | 8,09 | C2_7 | 2 | PRIEŠKAMBARIS | 6,25 |
| A2_4 | 2 | SAN. MAZGAS | 4,61 | C2_7 | 3 | VIRTUVĖ-SVETAINĖ | 27,40 |
| A2_4 | 3 | MIEGAMASIS | 14,59 | C2_7 | 4 | SAN. MAZGAS | 7,09 |
| A2_4 | 4 | SAN. MAZGAS | 3,53 | C2_7 | 5 | MIEGAMASIS | 11,65 |
| A2_4 | 5 | MIEGAMASIS | 9,72 | C2_7 | 6 | PRIEŠKAMBARIS | 4,68 |
| A2_4 | 6 | VIRTUVĖ-SVETAINĖ | 44,85 | C2_8 | 1 | PRIEŠKAMBARIS | 63,23 m² |
| | | | | 85,39 m² | | | |
| A2_LH | A2_LH | LIFTO HOLAS | 18,46 | C2_8 | 2 | SAN. MAZGAS | 6,41 |
| | | | | 18,46 m² | | | |
| C2_8 | 3 | VIRTUVĖ-SVETAINĖ | 26,13 | C2_8 | 3 | MIEGAMASIS | 10,98 |
| B1_3 | 1 | PRIEŠKAMBARIS | 5,45 | C2_8 | 4 | MIEGAMASIS | 46,72 m² |
| B1_3 | 3 | SAN. MAZGAS | 4,79 | C2_9 | 1 | PRIEŠKAMBARIS | 10,18 |
| | | | | 10,24 m² | | | |
| B2_1 | 1 | PRIEŠKAMBARIS | 5,95 | C2_9 | 2 | SAN. MAZGAS | 5,51 |
| B2_1 | 2 | VIRTUVĖ-SVETAINĖ | 22,77 | C2_9 | 3 | VIRTUVĖ-SVETAINĖ | 33,51 |
| B2_1 | 3 | SAN. MAZGAS | 5,80 | C2_9 | 4 | MIEGAMASIS | 11,90 |
| B2_1 | 4 | MIEGAMASIS | 10,23 | C2_9 | 5 | MIEGAMASIS | 9,79 |
| | | | | 44,75 m² | | | |
| B2_2 | 1 | PRIEŠKAMBARIS | 8,65 | C2_K | C2_K | KORIDORIUS | 21,87 m² |
| B2_2 | 2 | VIRTUVĖ-SVETAINĖ | 23,41 | C2_LH | C2_LH | LIFTO HOLAS | 30,04 m² |
| B2_2 | 3 | SAN. MAZGAS | 6,31 | | | | |
| B2_2 | 4 | MIEGAMASIS | 11,80 | | | | |
| | | | | 50,17 m² | | | |
| B2_3 | 2 | VIRTUVĖ-SVETAINĖ | 34,96 | | | | |
| B2_3 | 5 | MIEGAMASIS | 8,56 | | | | |
| B2_3 | 6 | MIEGAMASIS | 9,76 | | | | |
| B2_3 | 7 | SAN. MAZGAS | 6,77 | | | | |
| | | | | 60,05 m² | | | |
| B2_4 | 1 | PRIEŠKAMBARIS | 5,40 | | | | |
| B2_4 | 2 | VIRTUVĖ-SVETAINĖ | 25,25 | | | | |
| B2_4 | 3 | SAN. MAZGAS | 5,15 | | | | |
| B2_4 | 4 | MIEGAMASIS | 13,34 | | | | |
| | | | | 49,14 m² | | | |
| B2_5 | 1 | PRIEŠKAMBARIS | 5,89 | | | | |
| B2_5 | 2 | VIRTUVĖ-SVETAINĖ | 30,31 | | | | |
| B2_5 | 3 | SAN. MAZGAS | 5,47 | | | | |
| B2_5 | 4 | MIEGAMASIS | 10,67 | | | | |
| | | | | 52,34 m² | | | |
| B2_K | B2_K | KORIDORIUS | 31,89 | | | | |
| | | | | 31,89 m² | | | |
| C2_1 | 1 | PRIEŠKAMBARIS | 6,31 | | | | |
| C2_1 | 2 | SAN. MAZGAS | 6,88 | | | | |
| C2_1 | 3 | VIRTUVĖ-SVETAINĖ | 37,63 | | | | |
| C2_1 | 5 | MIEGAMASIS | 11,48 | | | | |
| | | | | 62,30 m² | | | |
| C2_2 | 1 | PRIEŠKAMBARIS | 5,64 | | | | |
| C2_2 | 2 | SAN. MAZGAS | 7,63 | | | | |
| C2_2 | 3 | VIRTUVĖ-SVETAINĖ | 24,19 | | | | |
| C2_2 | 4 | MIEGAMASIS | 8,98 | | | | |
| C2_2 | 5 | MIEGAMASIS | 9,71 | | | | |
| | | | | 56,15 m² | | | |

PASTABOS:

--- SKLYPO RIBA
 - - - STATYBOS RIBA

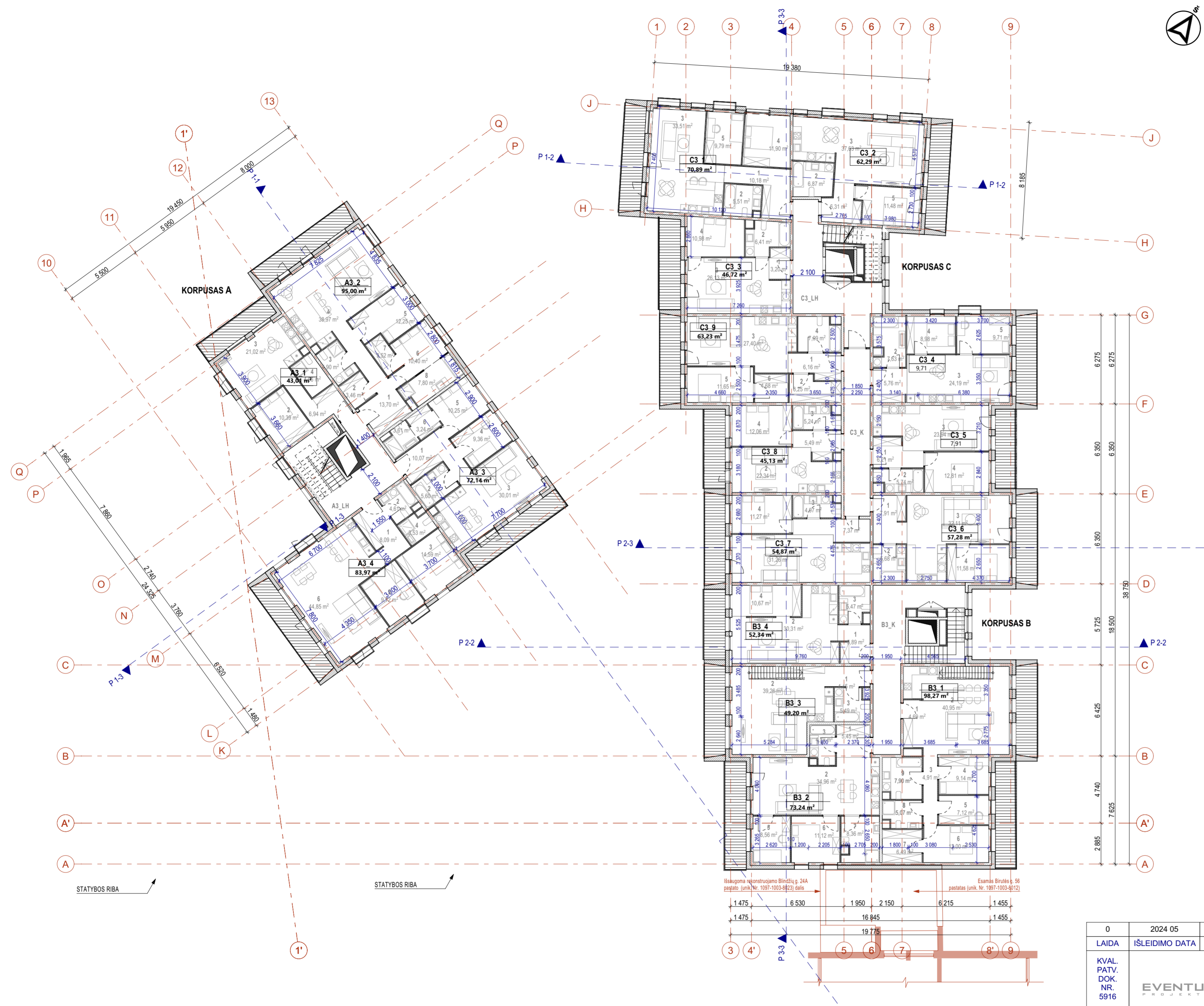
VISO 2 AUKŠTE - 18 BUTŲ:

PAGAL KAMBARIŲ SKAIČIŲ:
 1. 5 k. - 1 butas;
 2. 2 k. - 11 butų;
 3. 3 k. - 6 butai;

- Galutinis parkavimo vietų poreikis ir butų skaičius gali būti koreguojamas, vadovaujantis galutine projektavimo užduotimi.
- Plotai pateikiami preliminarūs, neišskaičiuojant projektinių šachtų.

| | | | |
|---------------------------|--|---|--|
| 0 | 2024 05 | Aukštų planai koreguojami / derinami su konstrukciniais sprendimais | |
| LAIDA | IŠLEIDIMO DATA | LAIDOS STATUSAS. KEITIMO PRIEŽASTIS (JEI TAIKOMA) | |
| KVAL. PATV. DOK. NR. 5916 | UAB "Eventus Pro" Gvazdikų g. 4, LT-10105, Vilnius, Tel. Nr. (8 5) 2123075 info@eventuspro.lt | | STATINIO PROJEKTO PAVADINIMAS Daugiabučio gyvenamojo namo Blindžių g. 24A, Vilniuje, rekonstravimo projektas |
| A823 | PV | Vytenis Geriakovas | STATINIO NUMERIS IR PAVADINIMAS Daugiabutis gyvenamasis namas su požeminiu garažu |
| A1855 | Arch. | Sigitas Sparnaitis | DOKUMENTO PAVADINIMAS Antro aukšto planas, M 1:200 |
| A1855 | SA PDV | Polina Čapko-Milūnienė | |
| | Arch. | Polina Čapko-Milūnienė | DOKUMENTO ŽYMUO BL24A-2020-07/15-PP-SA-B-03 |
| | Arch. | Dainius Rutkauskas | |
| LT | STATYTOJAS | | LAPAS LAPŲ 1 1 |

TREČIO AUKŠTO PATALPŲ EKSPLIKACIJA



| Trečias aukštas | | | Trečias aukštas | | | | |
|-----------------|-------|------------------|-----------------|-------|-------|-------------------------------|-------|
| A3_1 | 1 | PRIEŠKAMBARIS | 6,94 | C3_3 | 1 | PRIEŠKAMBARIS | 3,20 |
| A3_1 | 2 | MIEGAMASIS | 10,39 | C3_3 | 2 | SAN. MAZGAS | 6,41 |
| A3_1 | 3 | VIRTUVĖ-SVETAINĖ | 21,02 | C3_3 | 3 | VIRTUVĖ-SVETAINĖ | 26,13 |
| A3_1 | 4 | SAN. MAZGAS | 4,66 | C3_3 | 4 | MIEGAMASIS | 10,98 |
| | | | | | | 46,72 m² | |
| A3_2 | 1 | PRIEŠKAMBARIS | 13,70 | C3_4 | 1 | PRIEŠKAMBARIS | 5,76 |
| A3_2 | 2 | SANDELJUKAS | 3,46 | C3_4 | 2 | SAN. MAZGAS | 7,63 |
| A3_2 | 3 | SAN. MAZGAS | 4,90 | C3_4 | 3 | VIRTUVĖ-SVETAINĖ | 24,19 |
| A3_2 | 4 | VIRTUVĖ-SVETAINĖ | 38,97 | C3_4 | 4 | MIEGAMASIS | 8,98 |
| A3_2 | 5 | MIEGAMASIS | 12,25 | C3_4 | 5 | MIEGAMASIS | 9,71 |
| A3_2 | 6 | MIEGAMASIS | 10,40 | | | 56,27 m² | |
| A3_2 | 7 | DRABUŽINĖ | 3,52 | C3_5 | 1 | PRIEŠKAMBARIS | 6,21 |
| A3_2 | 8 | SAN. MAZGAS | 7,80 | C3_5 | 2 | SAN. MAZGAS | 5,74 |
| | | | | C3_5 | 3 | VIRTUVĖ-SVETAINĖ | 23,94 |
| | | | | | | 95,00 m² | |
| A3_3 | 1 | PRIEŠKAMBARIS | 10,07 | C3_5 | 4 | MIEGAMASIS | 12,81 |
| A3_3 | 2 | SAN. MAZGAS | 5,60 | | | 48,70 m² | |
| A3_3 | 3 | VIRTUVĖ-SVETAINĖ | 30,01 | C3_6 | 1 | PRIEŠKAMBARIS | 7,91 |
| A3_3 | 4 | MIEGAMASIS | 9,36 | C3_6 | 2 | SAN. MAZGAS | 5,68 |
| A3_3 | 5 | MIEGAMASIS | 10,25 | C3_6 | 3 | VIRTUVĖ-SVETAINĖ | 32,11 |
| A3_3 | 6 | DRABUŽINĖ | 3,24 | C3_6 | 4 | MIEGAMASIS | 11,58 |
| A3_3 | 7 | SAN. MAZGAS | 3,61 | | | 57,28 m² | |
| | | | | | | 72,14 m² | |
| A3_4 | 1 | PRIEŠKAMBARIS | 8,09 | C3_7 | 1 | PRIEŠKAMBARIS | 7,37 |
| A3_4 | 2 | SAN. MAZGAS | 4,61 | C3_7 | 2 | VIRTUVĖ-SVETAINĖ | 31,26 |
| A3_4 | 3 | MIEGAMASIS | 13,17 | C3_7 | 3 | SAN. MAZGAS | 4,97 |
| A3_4 | 4 | MIEGAMASIS | 16,17 | C3_7 | 4 | MIEGAMASIS | 11,27 |
| A3_4 | 5 | MIEGAMASIS | 10,25 | | | 54,87 m² | |
| A3_4 | 6 | DRABUŽINĖ | 3,24 | C3_8 | 1 | PRIEŠKAMBARIS | 5,49 |
| A3_4 | 7 | SAN. MAZGAS | 3,61 | C3_8 | 2 | VIRTUVĖ-SVETAINĖ | 22,34 |
| | | | | C3_8 | 3 | SAN. MAZGAS | 5,24 |
| | | | | | | 83,97 m² | |
| A3_LH | A3_LH | LIFTO HOLAS | 18,46 | C3_8 | 4 | MIEGAMASIS | 12,06 |
| | | | | | | 45,13 m² | |
| B3_1 | 1 | PRIEŠKAMBARIS | 4,69 | C3_9 | 1 | PRIEŠKAMBARIS | 6,16 |
| B3_1 | 2 | VIRTUVĖ-SVETAINĖ | 40,95 | C3_9 | 2 | PRIEŠKAMBARIS | 6,25 |
| B3_1 | 3 | KORIDORIUS | 4,91 | C3_9 | 3 | VIRTUVĖ-SVETAINĖ | 27,40 |
| B3_1 | 4 | MIEGAMASIS | 9,14 | C3_9 | 4 | SAN. MAZGAS | 7,09 |
| B3_1 | 5 | KAMBARYS | 7,12 | C3_9 | 5 | MIEGAMASIS | 11,65 |
| B3_1 | 6 | MIEGAMASIS | 12,00 | C3_9 | 6 | PRIEŠKAMBARIS | 4,68 |
| B3_1 | 7 | DRABUŽINĖ | 6,49 | | | 63,23 m² | |
| B3_1 | 8 | SAN. MAZGAS | 5,07 | C3_K | C3_K | KORIDORIUS | 21,87 |
| B3_1 | 9 | SAN. MAZGAS | 7,90 | C3_LH | C3_LH | LIFTO HOLAS | 30,04 |
| | | | | | | 30,04 m² | |
| | | | | | | 1 174,83 m² | |
| B3_2 | 1 | PRIEŠKAMBARIS | 5,45 | | | | |
| B3_2 | 2 | VIRTUVĖ-SVETAINĖ | 34,96 | | | | |
| B3_2 | 3 | SAN. MAZGAS | 4,79 | | | | |
| B3_2 | 5 | MIEGAMASIS | 8,56 | | | | |
| B3_2 | 6 | MIEGAMASIS | 11,12 | | | | |
| B3_2 | 7 | SAN. MAZGAS | 8,36 | | | | |
| | | | | | | | |
| | | | | | | | |
| B3_3 | 1 | PRIEŠKAMBARIS | 4,45 | | | | |
| B3_3 | 2 | VIRTUVĖ-SVETAINĖ | 39,26 | | | | |
| B3_3 | 3 | SAN. MAZGAS | 5,49 | | | | |
| | | | | | | | |
| | | | | | | | |
| B3_4 | 1 | PRIEŠKAMBARIS | 5,89 | | | | |
| B3_4 | 2 | VIRTUVĖ-SVETAINĖ | 30,31 | | | | |
| B3_4 | 3 | SAN. MAZGAS | 5,47 | | | | |
| B3_4 | 4 | MIEGAMASIS | 10,67 | | | | |
| | | | | | | | |
| | | | | | | | |
| B3_K | B3_K | KORIDORIUS | 31,91 | | | | |
| | | | | | | | |
| C3_1 | 1 | PRIEŠKAMBARIS | 10,18 | | | | |
| C3_1 | 2 | SAN. MAZGAS | 5,51 | | | | |
| C3_1 | 3 | VIRTUVĖ-SVETAINĖ | 33,51 | | | | |
| C3_1 | 4 | MIEGAMASIS | 11,90 | | | | |
| C3_1 | 5 | MIEGAMASIS | 9,79 | | | | |
| | | | | | | | |
| | | | | | | | |
| C3_2 | 1 | PRIEŠKAMBARIS | 6,31 | | | | |
| C3_2 | 2 | SAN. MAZGAS | 6,87 | | | | |
| C3_2 | 3 | VIRTUVĖ-SVETAINĖ | 37,63 | | | | |
| C3_2 | 5 | MIEGAMASIS | 11,48 | | | | |
| | | | | | | | |
| | | | | | | | |

PASTABOS:

--- SKLYPO RIBA

--- STATYBOS RIBA

VISO 3 AUKŠTE - 17 BUTŲ:

PAGAL KAMBARIŲ SKAIČIŲ:

1,5 l. - 2 butai;

2 k. - 8 butų;

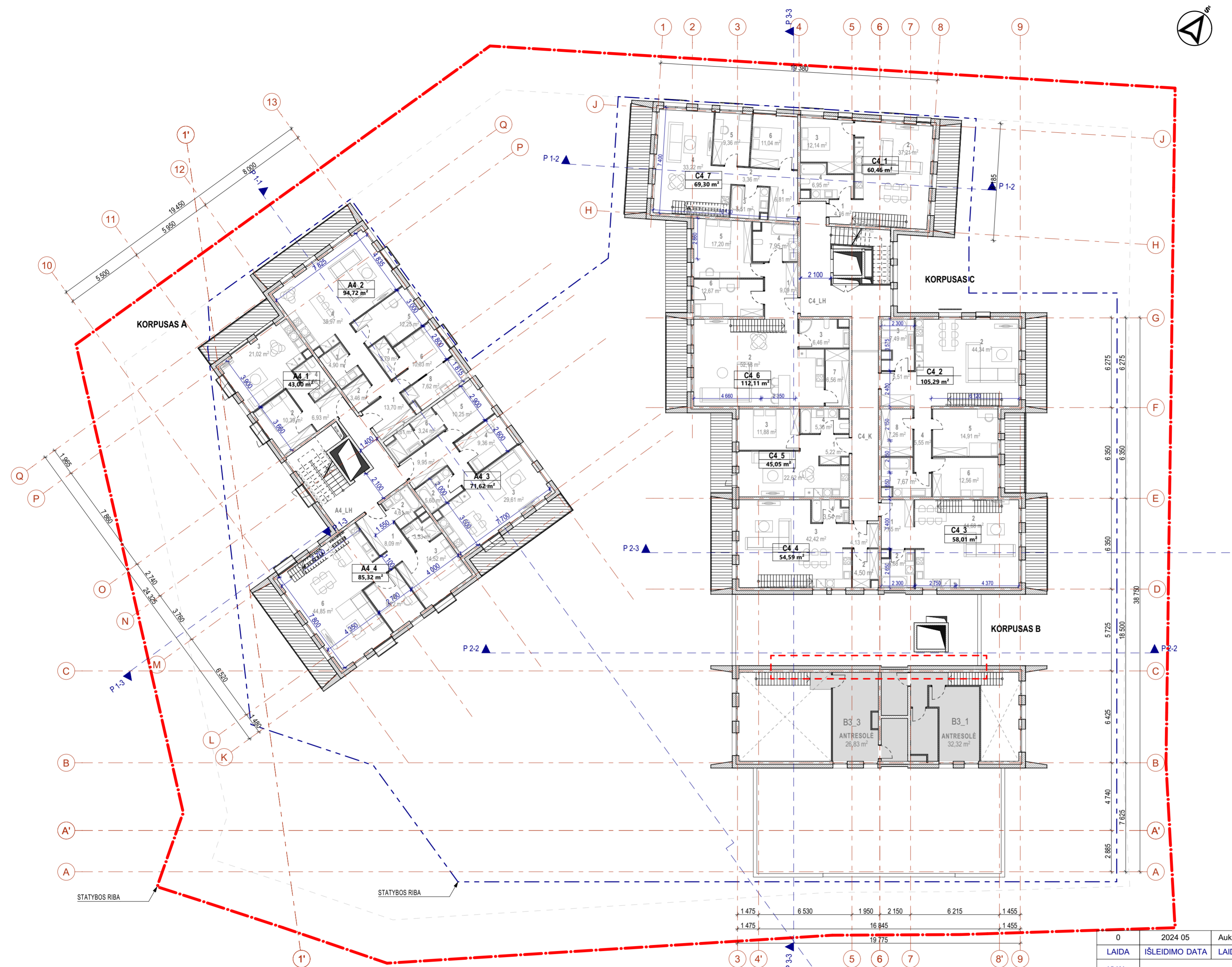
3 k. - 6 butai;

4 k. - 1 butas;

- Galutinis parkavimo vietų poreikis ir butų skaičius gali būti koreguojamas, vadovaujantis galutine projektavimo užduotimi.
- Plotai pateikiami preliminarūs, neišskaičiuojant projektinių šachtų.

| | | | |
|---------------------------|---|---|---|
| 0 | 2024 05 | Aukštų planai koreguojami / derinami su konstrukciniais sprendimais | |
| LAIDA | IŠLEIDIMO DATA | LAIDOS STATUSAS. KEITIMO PRIEŽASTIS (JEI TAIKOMA) | |
| KVAL. PATV. DOK. NR. 5916 | UAB "Eventus Pro" Gvazdikių g. 4, LT-10105, Vilnius, Tel. Nr. (8 5) 2123075 info@eventuspro.lt | | STATINIO PROJEKTO PAVADINIMAS Daugiabučio gyvenamojo namo Blindžių g. 24A, Vilniuje, rekonstravimo projektas |
| A823 | PV | Vytenis Geriakovas | STATINIO NUMERIS IR PAVADINIMAS Daugiabutis gyvenamasis namas su požeminiu garažu |
| A1855 | Arch. | Sigitas Sparnaitis | DOKUMENTO PAVADINIMAS Trečio aukšto planas, M 1:200 |
| A1855 | SA PDV | Polina Čapko-Milūnienė | |
| | Arch. | Polina Čapko-Milūnienė | DOKUMENTO ŽYMUO BL24A-2020-07/15-PP-SA-B-04 |
| | Arch. | Dainius Rutkauskas | |
| LT | STATYTOJAS | | LAPAS LAPŲ |
| | | | 1 1 |

KETVIRTO AUKŠTO PATALPŲ EKSPLIKACIJA



| Keturto aukštas | | Keturto aukštas | |
|-----------------|--------------------------|-----------------|--------------------------|
| A4_1 | 1 PRIEŠKAMBARIS 6,93 | C4_1 | 1 PRIEŠKAMBARIS 4,16 |
| A4_1 | 2 MIEGAMASIS 10,39 | C4_1 | 2 VIRTUVĖ-SVETAINĖ 37,21 |
| A4_1 | 3 VIRTUVĖ-SVETAINĖ 21,02 | C4_1 | 3 MIEGAMASIS 12,14 |
| A4_1 | 4 SAN. MAZGAS 4,66 | C4_1 | 4 SAN. MAZGAS 6,95 |
| | 43,00 m² | | 60,46 m² |
| A4_2 | 1 PRIEŠKAMBARIS 13,70 | C4_2 | 1 PRIEŠKAMBARIS 5,51 |
| A4_2 | 2 SANDELIUOKAS 3,46 | C4_2 | 2 VIRTUVĖ-SVETAINĖ 44,34 |
| A4_2 | 3 SAN. MAZGAS 4,90 | C4_2 | 3 SAN. MAZGAS 7,49 |
| A4_2 | 4 VIRTUVĖ-SVETAINĖ 38,97 | C4_2 | 4 KORIDORIUS 5,55 |
| A4_2 | 5 MIEGAMASIS 12,25 | C4_2 | 5 MIEGAMASIS 14,91 |
| A4_2 | 6 MIEGAMASIS 10,03 | C4_2 | 6 MIEGAMASIS 12,56 |
| A4_2 | 7 DRABUŽINĖ 3,79 | C4_2 | 7 SAN. MAZGAS 7,67 |
| A4_2 | 8 SAN. MAZGAS 7,62 | C4_2 | 8 DRABUŽINĖ 7,26 |
| | 94,72 m² | | 105,29 m² |
| A4_3 | 1 PRIEŠKAMBARIS 9,95 | C4_3 | 1 PRIEŠKAMBARIS 7,65 |
| A4_3 | 2 SAN. MAZGAS 5,60 | C4_3 | 2 VIRTUVĖ-SVETAINĖ 44,68 |
| A4_3 | 3 VIRTUVĖ-SVETAINĖ 29,61 | C4_3 | 3 SAN. MAZGAS 5,68 |
| A4_3 | 4 MIEGAMASIS 9,36 | C4_4 | 1 PRIEŠKAMBARIS 4,13 |
| A4_3 | 5 MIEGAMASIS 10,25 | C4_4 | 2 DRABUŽINĖ 4,50 |
| A4_3 | 6 DRABUŽINĖ 3,24 | C4_4 | 3 VIRTUVĖ-SVETAINĖ 42,42 |
| A4_3 | 7 SAN. MAZGAS 3,61 | C4_4 | 4 SAN. MAZGAS 3,54 |
| | 71,62 m² | | 54,59 m² |
| A4_4 | 1 PRIEŠKAMBARIS 8,09 | C4_5 | 1 DRABUŽINĖ 5,22 |
| A4_4 | 2 SAN. MAZGAS 4,61 | C4_5 | 2 VIRTUVĖ-SVETAINĖ 22,62 |
| A4_4 | 3 MIEGAMASIS 14,52 | C4_5 | 3 MIEGAMASIS 11,88 |
| A4_4 | 4 SAN. MAZGAS 3,53 | C4_5 | 4 SAN. MAZGAS 5,33 |
| A4_4 | 5 MIEGAMASIS 9,72 | C4_5 | 5 MIEGAMASIS 17,20 |
| A4_4 | 6 VIRTUVĖ-SVETAINĖ 44,85 | C4_5 | 6 MIEGAMASIS 12,67 |
| | 85,32 m² | C4_6 | 1 KORIDORIUS 9,09 |
| A4_LH | A4_LH LIFTO HOLAS 17,73 | C4_6 | 2 VIRTUVĖ-SVETAINĖ 52,18 |
| | 17,73 m² | C4_6 | 3 SAN. MAZGAS 6,46 |
| | | C4_6 | 4 SAN. MAZGAS 7,95 |
| | | C4_6 | 5 MIEGAMASIS 17,20 |
| | | C4_6 | 6 MIEGAMASIS 12,67 |
| | | C4_6 | 7 PRIEŠKAMBARIS 6,56 |
| | | | 112,11 m² |
| | | C4_7 | 1 PRIEŠKAMBARIS 6,81 |
| | | C4_7 | 2 KORIDORIUS 3,36 |
| | | C4_7 | 3 SAN. MAZGAS 5,51 |
| | | C4_7 | 4 VIRTUVĖ-SVETAINĖ 33,22 |
| | | C4_7 | 5 MIEGAMASIS 9,36 |
| | | C4_7 | 6 MIEGAMASIS 11,04 |
| | | | 69,30 m² |
| | | C4_K | C4_K KORIDORIUS 21,87 |
| | | | 21,87 m² |
| | | C4_LH | C4_LH LIFTO HOLAS 30,04 |
| | | | 30,04 m² |
| | | | 869,11 m² |

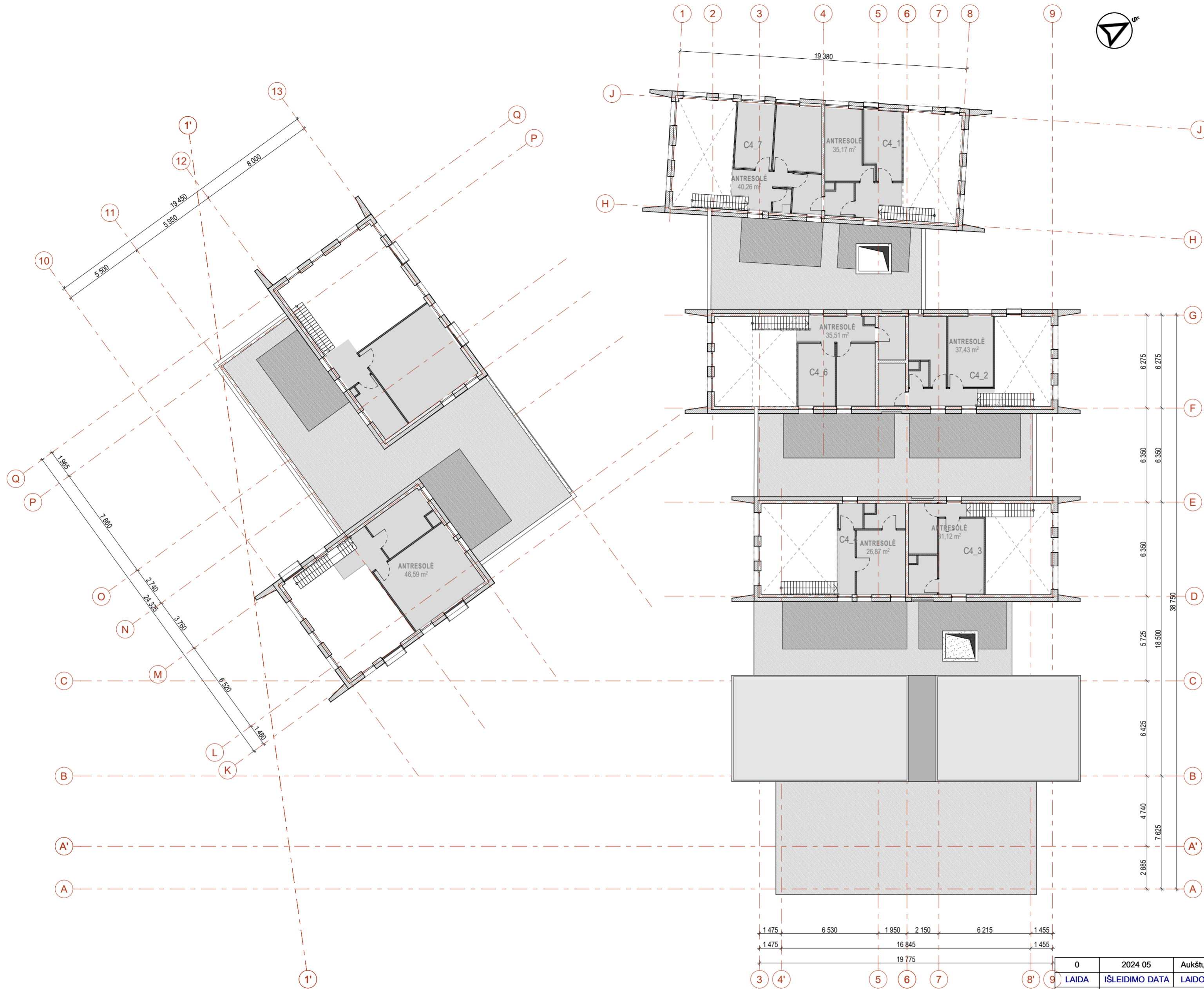
Buto plotas + antresolės plotas
 B3_1 98,27 + 28,60 = 127,99 kv.m.
 B3_3 49,20 + 36,64 = 85,84 kv.m.

PASTABOS:
 - - - SKLYPO RIBA
 - - - STATYBOS RIBA

VISO 4 AUKŠTE - 11 BUTŲ:
 PAGAL KAMBARIŲ SKAIČIŲ:
 1,5 k. - 2 butai;
 2 k. - 3 butų;
 3 k. - 6 butai;

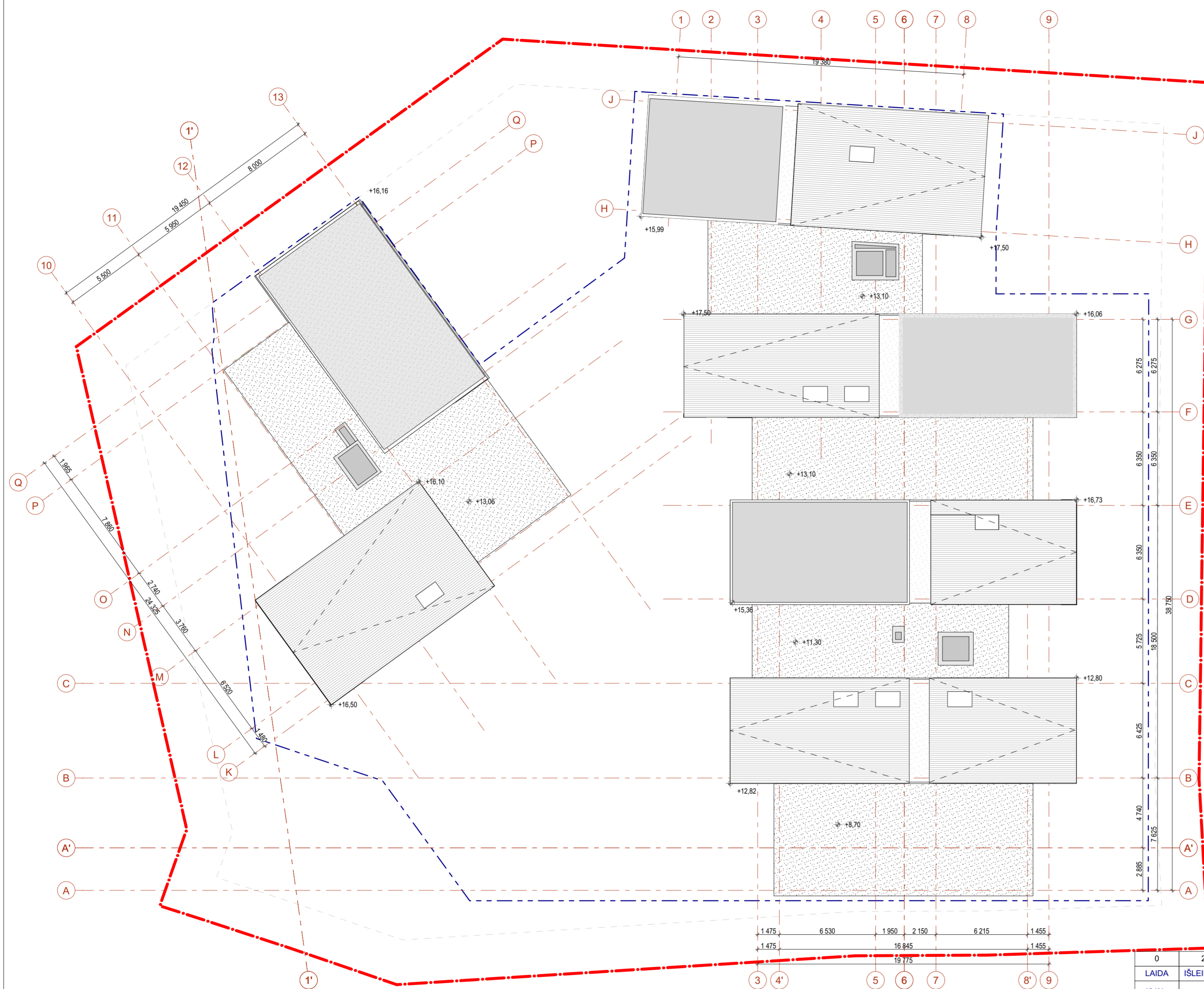
- Galutinis parkavimo vietų poreikis ir butų skaičius gali būti koreguojamas, vadovaujantis galutine projektavimo užduotimi.
- Plotai pateikiami preliminarūs, neišskaičiuojant projektinių šachtų.

| | | | |
|---------------------------|--|---|---|
| 0 | 2024 05 | Aukštų planai koreguojami / derinami su konstrukciniais sprendimais | |
| LAIDA | IŠLEIDIMO DATA | LAIDOS STATUSAS. KEITIMO PRIEŽASTIS (JEI TAIKOMA) | |
| KVAL. PATV. DOK. NR. 5916 | UAB "Eventus Pro" Gvazdikų g. 4, LT-10105, Vilnius, Tel. Nr. (8 5) 2123075 info@eventuspro.lt | | STATINIO PROJEKTO PAVADINIMAS Daugiabučio gyvenamojo namo Blindžių g. 24A, Vilniuje, rekonstravimo projektas |
| A823 | PV | Vytenis Geriakas | STATINIO NUMERIS IR PAVADINIMAS |
| | Arch. | Sigitas Sparnaitis | Daugiabutis gyvenamasis namas su požeminiu garažu |
| A1855 | SA PDV | Polina Čapko-Miliūnienė | DOKUMENTO PAVADINIMAS |
| A1855 | Arch. | Polina Čapko-Miliūnienė | Ketvirto aukšto planas, M 1:200 |
| | Arch. | Dainius Rutkauskas | DOKUMENTO ŽYMUO |
| LT | STATYTOJAS | | BL24A-2020-07/15-PP-SA-B-05 |
| | | | LAPAS LAPŲ |
| | | | 1 1 |



- Buto plotas + antresolės plotas
- A4_2 94,72 + 45,73 = 140,45 kv.m.
 - A4_4 85,32 + 41,76 = 127,12 kv.m.
 - C4_1 60,46 + 34,91 = 95,37 kv.m.
 - C4_2 105,29 + 37,43 = 142,72 kv.m.
 - C4_3 58,01 + 30,38 = 88,39 kv.m.
 - C4_4 54,59 + 26,87 = 81,46 kv.m.
 - C4_6 112,11 + 35,51 = 147,62 kv.m.
 - C4_7 69,30 + 40,26 = 109,56 kv.m.

| | | | |
|---------------------------|--|---|---|
| 0 | 2024 05 | Aukštų planai koreguojami / derinami su konstrukciniais sprendimais | |
| LAIDA | IŠLEIDIMO DATA | LAIDOS STATUSAS. KEITIMO PRIEŽASTIS (JEI TAIKOMA) | |
| KVAL. PATV. DOK. NR. 5916 | UAB "Eventus Pro" Gvazdikų g. 4, LT-10105, Vilnius, Tel. Nr. (8 5) 2123075 info@eventuspro.lt | | STATINIO PROJEKTO PAVADINIMAS Daugiabučio gyvenamojo namo Blindžių g. 24A, Vilniuje, rekonstravimo projektas |
| A823 | PV | Vytenis Geriakas | STATINIO NUMERIS IR PAVADINIMAS |
| | Arch. | Sigitas Sparmaitis | Daugiabutis gyvenamasis namas su požeminiu garažu |
| A1855 | SA PDV | Polina Čapko-Miliūnienė | DOKUMENTO PAVADINIMAS |
| A1855 | Arch. | Polina Čapko-Miliūnienė | Antresolių planas, M 1:200 |
| | Arch. | Dainius Rutkauskas | DOKUMENTO ŽYMUO |
| LT | STATYTOJAS | | BL24A-2020-07/15-PP-SA-B-06 |
| | | | LAPAS LAPŲ |
| | | | 1 1 |



| | | | |
|---------------------------|----------------|--|-------------------------|
| 0 | 2024 05 | Aukštų planai koreguojami / derinami su konstrukciniais sprendimais | |
| LAIDA | IŠLEIDIMO DATA | LAIDOS STATUSAS. KEITIMO PRIEŽASTIS (JEI TAIKOMA) | |
| KVAL. PATV. DOK. NR. 5916 | | UAB "Eventus Pro" Gvazdikų g. 4, LT-10105, Vilnius, Tel. Nr. (8 5) 2123075 info@eventuspro.lt | |
| | | STATINIO PROJEKTO PAVADINIMAS | |
| A823 | | PV | Vytenis Geriakas |
| A1855 | | Arch. | Sigitas Sparmaitis |
| A1855 | | SA PDV | Polina Čapko-Miliūnienė |
| LT | | Arch. | Dainius Rutkauskas |
| LT | | STATYTOJAS | |
| | | STATINIO NUMERIS IR PAVADINIMAS | |
| | | Daugiabučio gyvenamojo namo Blindžių g. 24A, Vilniuje, rekonstravimo projektas | |
| | | Daugiabutis gyvenamasis namas su požeminiu garažu | |
| | | DOKUMENTO PAVADINIMAS | |
| | | Stogo planas, M 1:200 | |
| | | DOKUMENTO ŽYMUO | |
| | | BL24A-2020-07/15-PP-SA-B-07 | |
| | | LAPAS | LAPŲ |
| | | 1 | 1 |

Detaliu planu nustatoma max. aukščio alt. = 129.40

±17.50 = +129.40

Detaliu planu nustatoma 3 aukšto alt. = 124.70

±16.16

±13.26

±9.68

±6.53

±3.38

±0.00 = 111.90

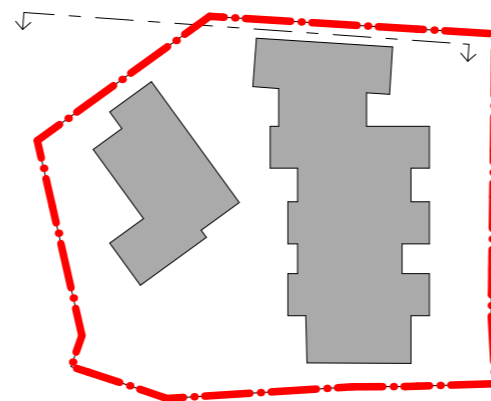
Statybos zonos esamo žemės paviršiaus vid. altitudė = +111,14


8

1

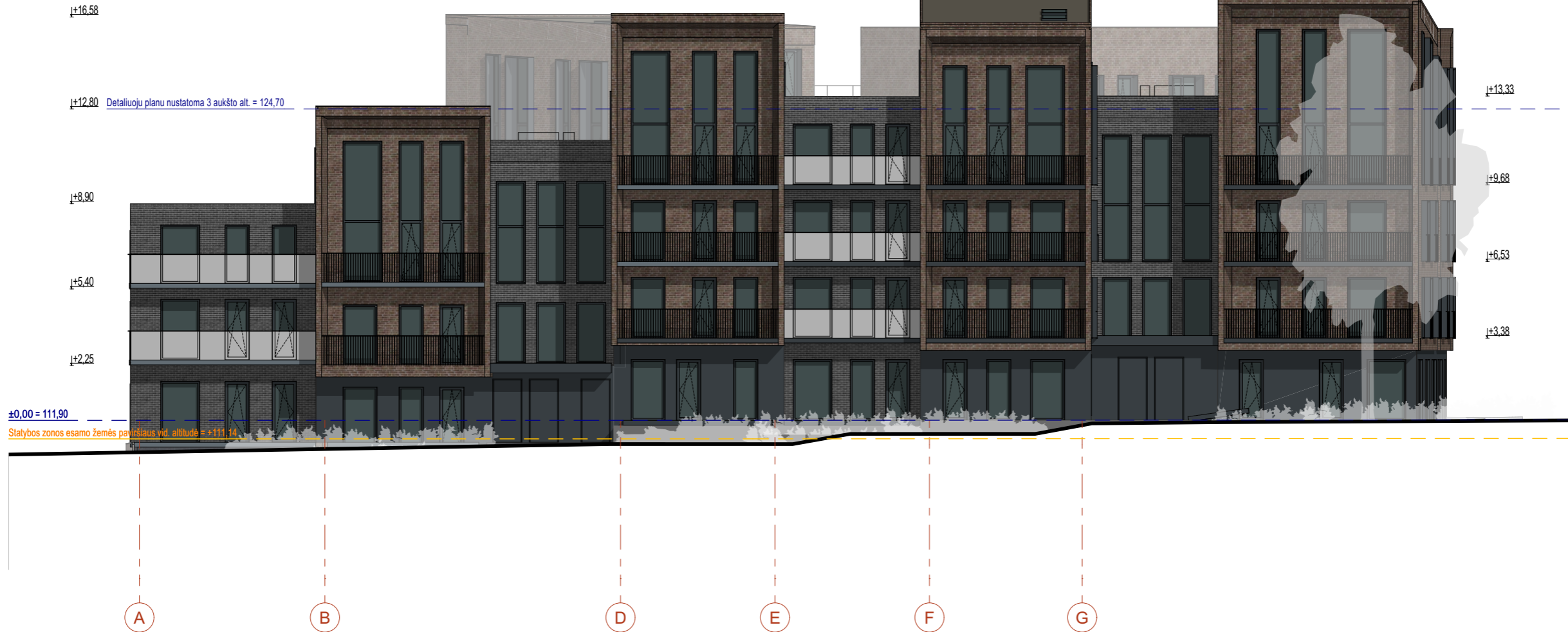
SUTARTINIAI ŽYMĖJIMAI

-  Kiurkerio trinkelių apdaila (Tikslinama DP metu)
-  Kiurkerio trinkelių apdaila (Tikslinama DP metu)
-  Tinko apdaila (Tikslinama DP metu)
-  Lango stiklas

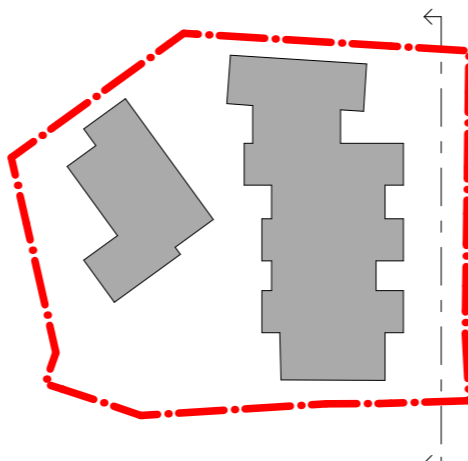


| | | | |
|--|--|---|---|
| 0 | 2024 05 | Projektiniai pasiūlymai statytojui | |
| LAIDA | IŠLEIDIMO DATA | LAIDOS STATUSAS. KEITIMO PRIEŽASTIS (JEI TAIKOMA) | |
| KVAL. PATV. DOK. NR. 5916 |  UAB "Eventus Pro" Gvazdikų g. 4, LT-10105, Vilnius, Tel. Nr. (8 5) 2123075 info@eventuspro.lt | | STATINIO PROJEKTO PAVADINIMAS |
| | | | STATINIO NUMERIS IR PAVADINIMAS |
| | | | DOKUMENTO PAVADINIMAS |
| | | | DOKUMENTO ŽYMUO |
| A823 | PV | Vytenis Gerliakas | Daugiabučio gyvenamojo namo Blindžių g. 24A, Vilniuje, rekonstravimo projektas Daugiabutis gyvenamasis namas su požeminiu garažu Fasadas tarp ašių 11-10 (Blindžių g. B korpusas), M 1:200 |
| A1855 | SA PDV | Polina Čapko-Miliūnienė | |
| A1855 | Arch. | Polina Čapko-Miliūnienė | |
| | Arch. | Sigitas Sparnaitis | |
| | Arch. | Dainius Rutkauskas | |
| LT | STATYTOJAS | | LAPAS |
| UAB "Didlaukio namai" | | UAB "Didlaukio namai" | LAPŲ |
| j.k. 304823087 A. Goštauto g. 40B, LT-03163, Vilnius | | UAB "Didlaukio namai" | |
| +370 686 10106 | | BL24A-2020-07/15-PP-SA-B-08 | |
| | | | 1 |
| | | | 1 |

Detaliu planu nustatoma max. aukščio alt. = 129,40



| SUTARTINIAI ŽYMĖJIMAI | | 0 | | 2024 05 | | Projektiniai pasiūlymai statytojui | |
|-----------------------|---|----------------------------------|--|--|--|--------------------------------------|--|
| | Klinkerio trinkelėjų apdaila (Tikslinama DP metu) | LAIDA | IŠLEIDIMO DATA | LAIDOS STATUSAS. KEITIMO PRIEŽASTIS (JEI TAIKOMA) | | STATINIO PROJEKTO PAVADINIMAS | |
| | Klinkerio trinkelėjų apdaila (Tikslinama DP metu) | KVAL. PATV. DOK. NR. 5916 | | | UAB "Eventus Pro" Gvazdikų g. 4, LT-10105, Vilnius, Tel. Nr. (8 5) 2123075 info@eventuspro.lt | | Daugiabučio gyvenamojo namo Blindžių g. 24A, Vilniuje, rekonstravimo projektas |
| | Tinko apdaila (Tikslinama DP metu) | A823 | PV | Vytėnis Gerliakas | STATINIO NUMERIS IR PAVADINIMAS | | 0 |
| | Lango stiklas | A1855 | SA PDV | Polina Čapko-Miliūnienė | Daugiabutis gyvenamasis namas su požeminiu garažu | | |
| | | A1855 | Arch. | Polina Čapko-Miliūnienė | DOKUMENTO PAVADINIMAS | | 0 |
| | | | Arch. | Sigitas Sparnaitis | Fasadas tarp ašių A-G (B korpusas), M 1:200 | | |
| | | | Arch. | Dainius Rutkauskas | DOKUMENTO ŽYMUO | | 1 |
| | | LT | STATYTOJAS UAB "Didlaukio namai" į.k. 304823087 A. Goštauto g. 40B, LT-03163, Vilnius +370 686 10106 | | BL24A-2020-07/15-PP-SA-B-09 | | |
| | | | | | LAPAS | LAPŲ | 1 |



Detaliu planu nustatoma max. aukščio alt. = 129,40

Detaliu planu nustatoma 3 aukšto alt. = 124,70

±0,00 = 111,90

Statybos zonos esamo žemės paviršiaus vid. altitudė = +111,14

±17,50 = +129,40

±16,58

±12,23

±9,68

±6,53

±3,38

±0,00 = +111,90 abs. alt.

15

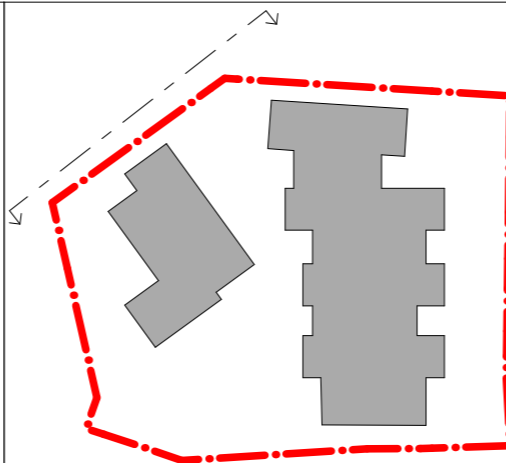
14


13

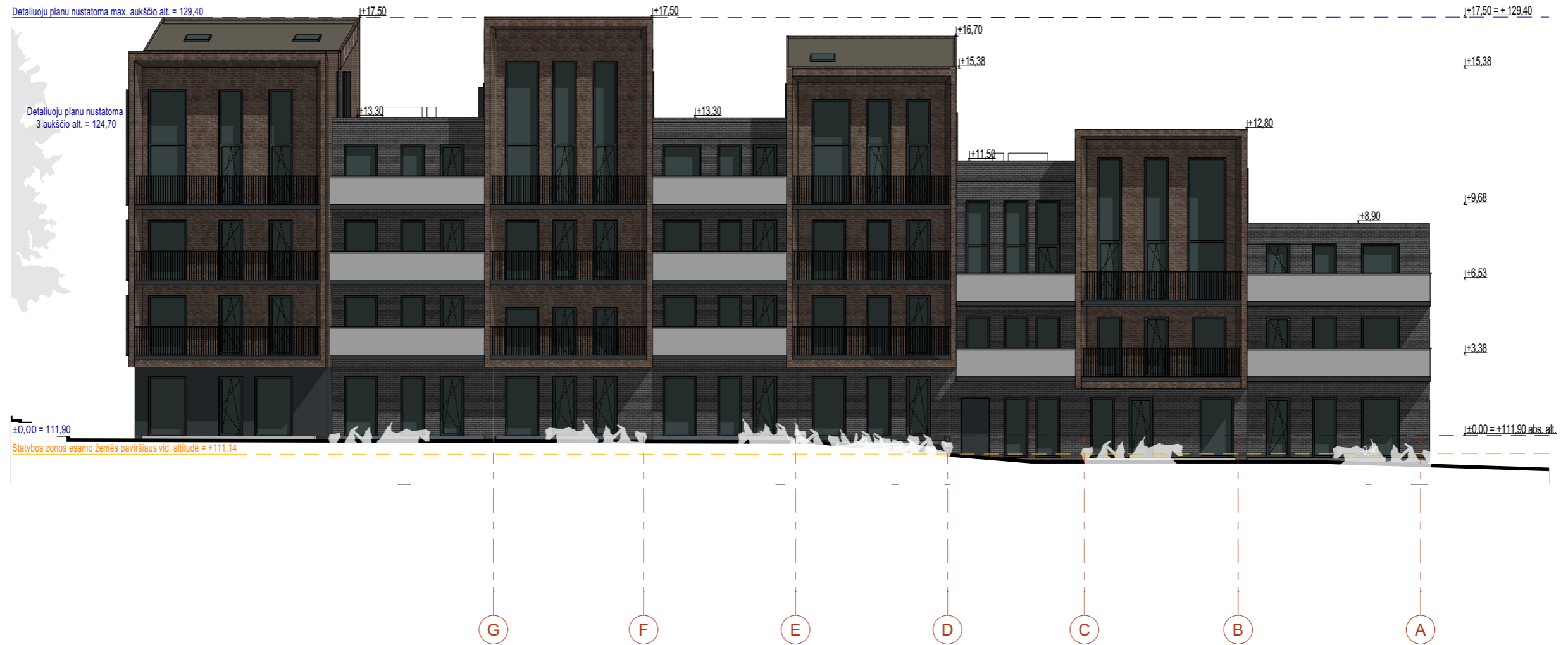
12

SUTARTINIAI ŽYMĖJIMAI

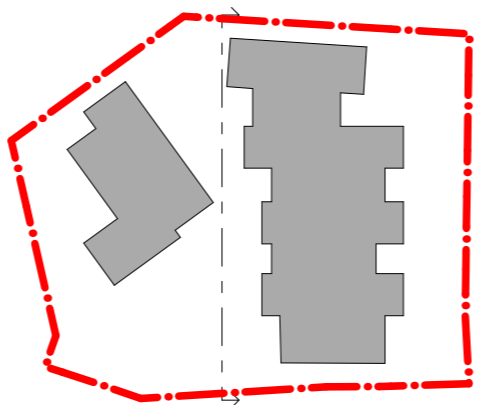
-  Kiinkerio trinkelėlių apdaila (Tikslinama DP metu)
-  Kiinkerio trinkelėlių apdaila (Tikslinama DP metu)
-  Tinko apdaila (Tikslinama DP metu)
-  Lango stiklas



| | | | | | |
|---------------------------|--|---|--|-------|------|
| 0 | 2024 05 | Projektiniai pasiūlymai statytojui | | | |
| LAIDA | IŠLEIDIMO DATA | LAIDOS STATUSAS. KEITIMO PRIEŽASTIS (JEI TAIKOMA) | | | |
| KVAL. PATV. DOK. NR. 5916 |  UAB "Eventus Pro" Gvazdikų g. 4, LT-10105, Vilnius, Tel. Nr. (8 5) 2123075 info@eventuspro.lt | | STATINIO PROJEKTO PAVADINIMAS | | |
| | | | Daugiabučio gyvenamojo namo Blindžių g. 24A, Vilniuje, rekonstravimo projektas | | |
| | | | STATINIO NUMERIS IR PAVADINIMAS | | |
| | | | Daugiabutis gyvenamasis namas su požeminiu garažu | | |
| A823 | PV | Vytenis Gerliakas | DOKUMENTO PAVADINIMAS | | |
| A1855 | SA PDV | Polina Čapko-Miliūnienė | | | |
| A1855 | Arch. | Polina Čapko-Miliūnienė | | | |
| | Arch. | Sigitas Sparnaitis | | | |
| | Arch. | Dainius Rutkauskas | Fasadas tarp ašių 16-13, M 1:200 | | |
| LT | STATYTOJAS | | DOKUMENTO ŽYMUO | LAPAS | LAPŲ |
| | UAB "Didlaukio namai" j.k. 304823087 A. Goštauto g. 40B, LT-03163, Vilnius +370 686 10106 | | BL24A-2020-07/15-PP-SA-B-10 | 1 | 1 |



| SUTARTINIAI ŽYMĖJIMAI | | 0 | | 2024 05 | | Projektiniai pasiūlymai statytojui | | |
|-----------------------|--|---------------------------|---|--|--------------------------------------|--|---|--|
| | Klinkerio trinkelėlių apdaila (Tikslinama DP metu) | LAIDA | IŠLEIDIMO DATA | LAIDOS STATUSAS. KEITIMO PRIEŽASTIS (JEI TAIKOMA) | | | | |
| | Klinkerio trinkelėlių apdaila (Tikslinama DP metu) | KVAL. PATV. DOK. NR. 5916 | | UAB "Eventus Pro" Gvazdikų g. 4, LT-10105, Vilnius, Tel. Nr. (8 5) 2123075 info@eventuspro.lt | | STATINIO PROJEKTO PAVADINIMAS | | |
| | Tinko apdaila (Tikslinama DP metu) | | | Daugiabučio gyvenamojo namo Blindžių g. 24A, Vilniuje, rekonstravimo projektas | | STATINIO NUMERIS IR PAVADINIMAS | | |
| | Lango stiklas | | | A823 | PV | Vytenis Gerliakas | Daugiabutis gyvenamasis namas su požeminiu garažu | |
| | | | | A1855 | SA PDV | Polina Čapko-Miliūnienė | DOKUMENTO PAVADINIMAS | |
| | | A1855 | Arch. | Polina Čapko-Miliūnienė | Kiemo fasadas tarp ašių G-A, M 1:200 | | LAIDA | |
| | | | Arch. | Sigitas Sparnaitis | | | 0 | |
| | | | Arch. | Dainius Rutkauskas | | | | |
| | | LT | STATYTOJAS | | DOKUMENTO ŽYMUO | | LAPAS | |
| | | | UAB "Didlaukio namai" j.k. 304823087 A. Goštauto g. 40B, LT-03163, Vilnius +370 686 10106 | | BL24A-2020-07/15-PP-SA-B-11 | | LAPŲ | |
| | | | | | 1 | 1 | | |



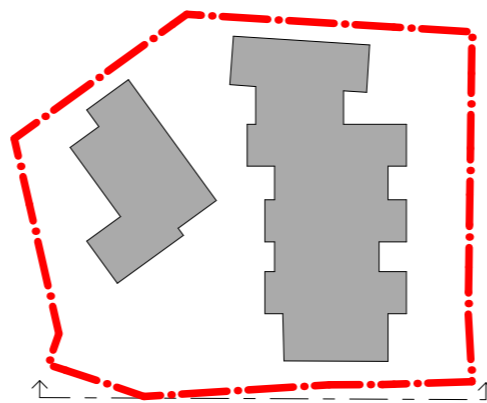
Detaliųjų planų nustatoma max. aukščio alt. = 129,40


±17,50 = ±129,40

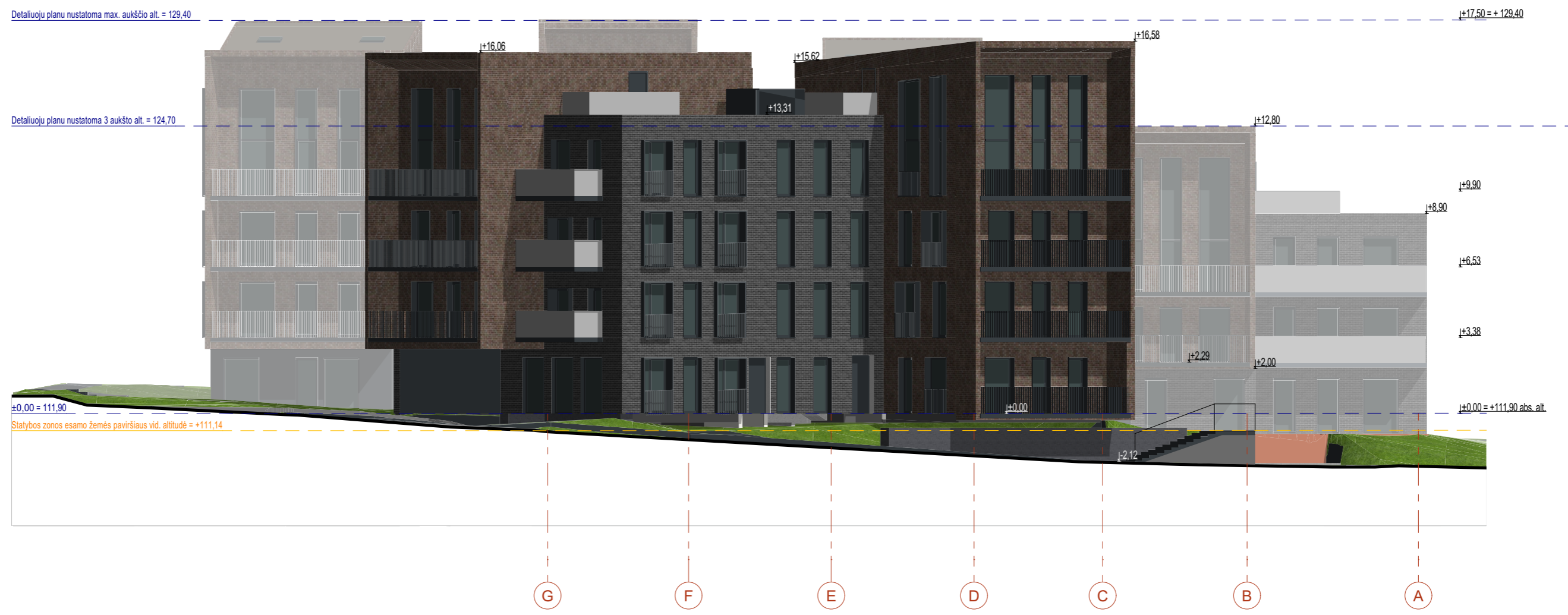


SUTARTINIAI ŽYMĖJIMAI

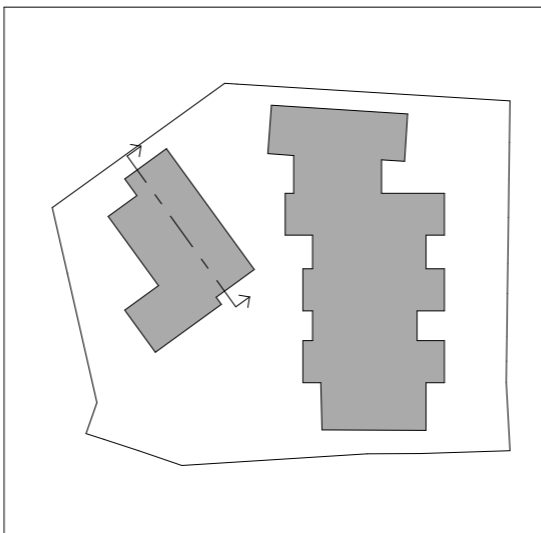
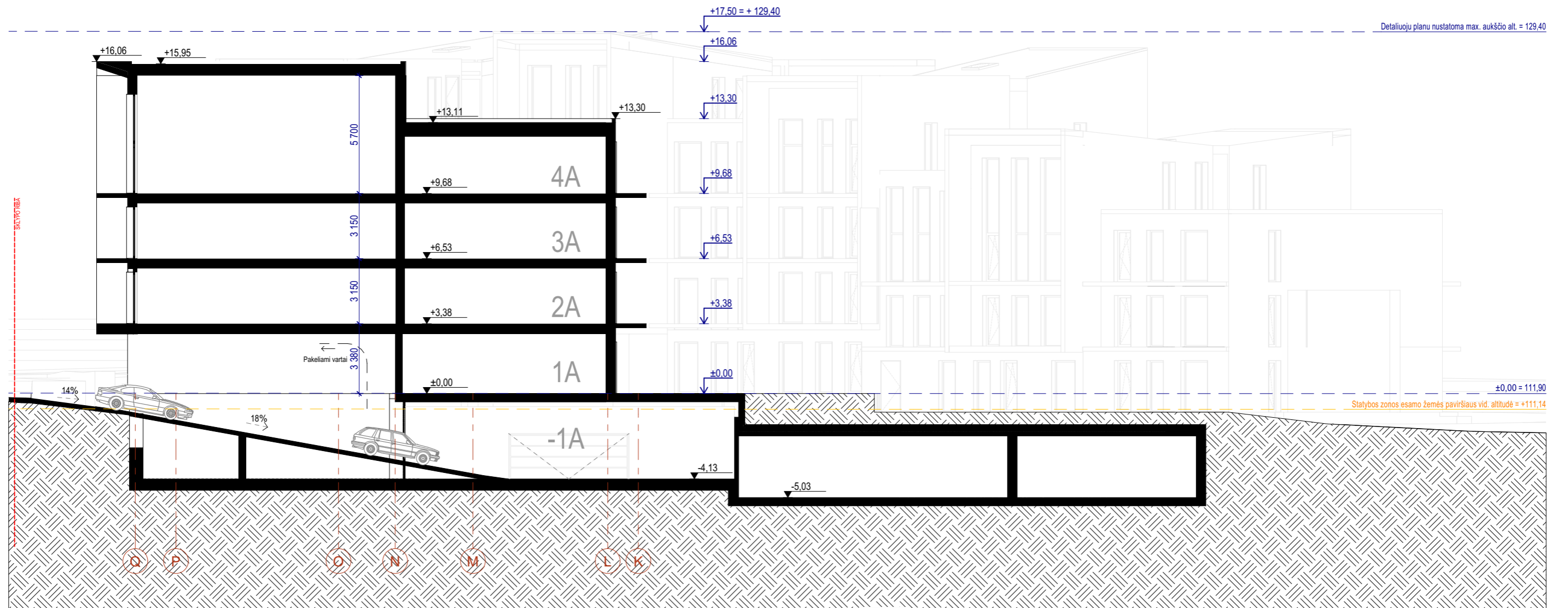
-  Kiurkerio trinkelių apdaila (Tikslinama DP metu)
-  Kiurkerio trinkelių apdaila (Tikslinama DP metu)
-  Tinko apdaila (Tikslinama DP metu)
-  Lango stiklas




| | | | | | |
|---------------------------|--|---|--|-------|------|
| 0 | 2024 05 | Projektiniai pasiūlymai statytojui | | | |
| LAIDA | IŠLEIDIMO DATA | LAIDOS STATUSAS. KEITIMO PRIEŽASTIS (JEI TAIKOMA) | | | |
| KVAL. PATV. DOK. NR. 5916 |  UAB "Eventus Pro" Gvazdikų g. 4, LT-10105, Vilnius, Tel. Nr. (8 5) 2123075 info@eventuspro.lt | | STATINIO PROJEKTO PAVADINIMAS | | |
| | | | Daugiabučio gyvenamojo namo Blindžių g. 24A, Vilniuje, rekonstravimo projektas | | |
| | | | STATINIO NUMERIS IR PAVADINIMAS | | |
| | | | Daugiabutis gyvenamasis namas su požeminiu garažu | | |
| A823 | PV | Vytenis Gerliakas | DOKUMENTO PAVADINIMAS | | |
| A1855 | SA PDV | Polina Čapko-Miliūnienė | | | |
| A1855 | Arch. | Polina Čapko-Miliūnienė | | | |
| | Arch. | Sigitas Sparnaitis | | | |
| | Arch. | Dainius Rutkauskas | Fasadas tarp ašių 4-10, M 1:200 | | |
| LT | STATYTOJAS | | DOKUMENTO ŽYMUO | LAPAS | LAPŲ |
| | UAB "Didlaukio namai" j.k. 304823087 A. Goštauto g. 40B, LT-03163, Vilnius +370 686 10106 | | BL24A-2020-07/15-PP-SA-B-12 | 1 | 1 |

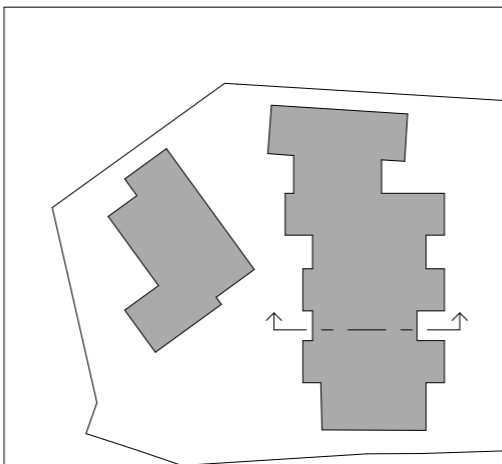
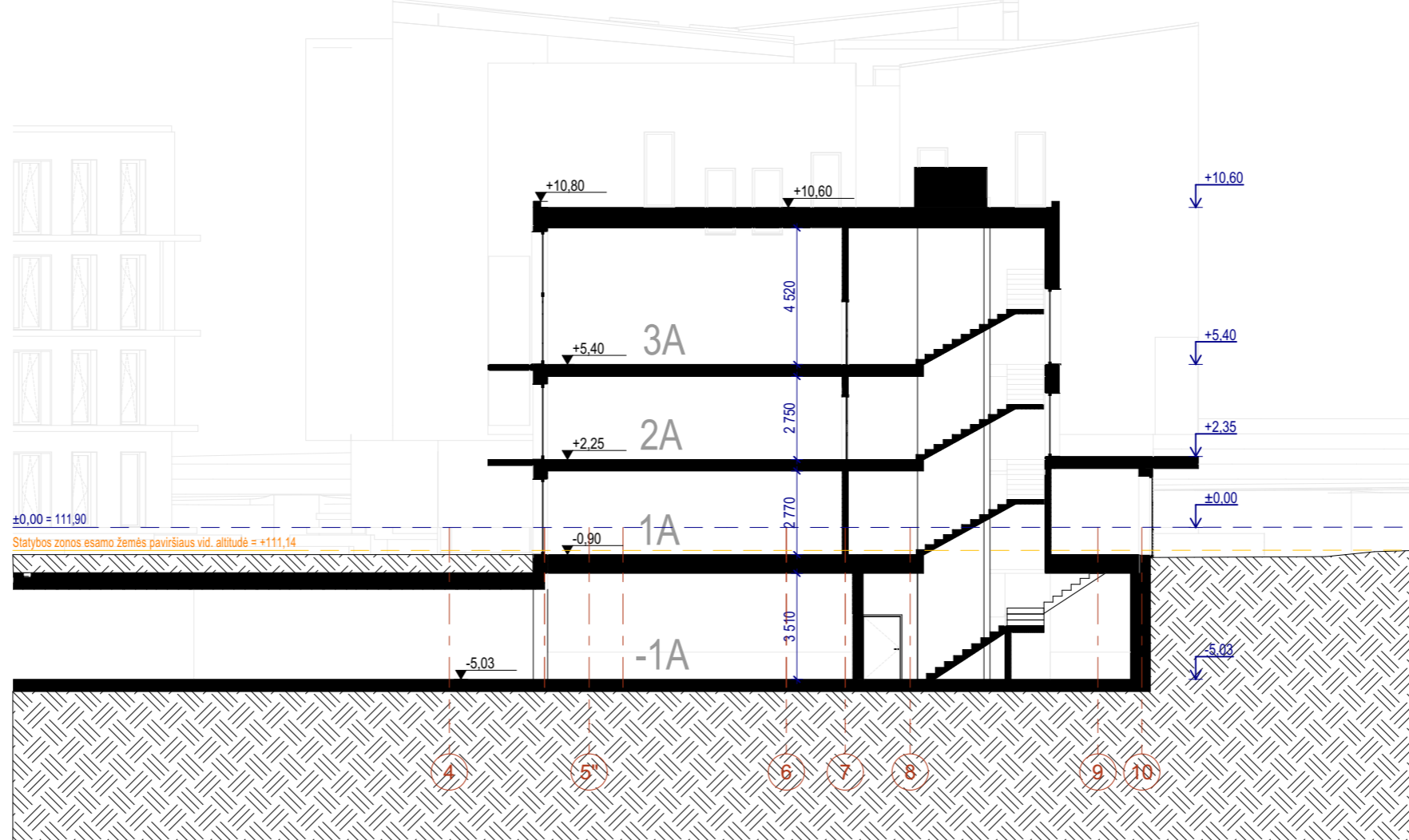


| | | | | | | | |
|--|--|---------------------------|-----------------------------|---|--|-------|--|
| <p>SUTARTINIAI ŽYMĖJIMAI</p> <ul style="list-style-type: none"> Kiinkerio trinkelėlių apdaila (Tikslinama DP metu) Kiinkerio trinkelėlių apdaila (Tikslinama DP metu) Tinko apdaila (Tikslinama DP metu) Lango stiklas | | 0 | 2024 05 | Projektiniai pasiūlymai statytojui | | | |
| | | LAIDA | IŠLEIDIMO DATA | LAIDOS STATUSAS. KEITIMO PRIEŽASTIS (JEI TAIKOMA) | | | |
| | | KVAL. PATV. DOK. NR. 5916 | | | UAB "Eventus Pro" Gvazdikų g. 4, LT-10105, Vilnius, Tel. Nr. (8 5) 2123075 info@eventuspro.lt | | STATINIO PROJEKTO PAVADINIMAS |
| | | A823 | PV | Vytenis Gerliakas | | | STATINIO NUMERIS IR PAVADINIMAS |
| | | A1855 | SA PDV | Polina Čapko-Miliūnienė | | | Daugiabučio gyvenamojo namo Blindžių g. 24A, Vilniuje, rekonstravimo projektas |
| A1855 | Arch. | Polina Čapko-Miliūnienė | | | Daugiabutis gyvenamasis namas su požeminiu garažu | | |
| | Arch. | Sigitas Sparnaitis | | | DOKUMENTO PAVADINIMAS | LAIDA | |
| | Arch. | Dainius Rutkauskas | | | Fasadas tarp ašių G-A, M 1:200 | 0 | |
| LT | STATYTOJAS | | DOKUMENTO ŽYMUO | | LAPAS | LAPŲ | |
| | UAB "Didlaukio namai" | | BL24A-2020-07/15-PP-SA-B-13 | | 1 | 1 | |
| | j.k. 304823087 A. Goštauto g. 40B, LT-03163, Vilnius | | | | | | |
| | +370 686 10106 | | | | | | |



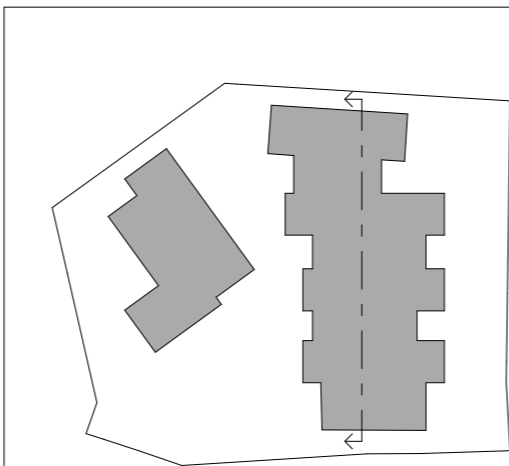
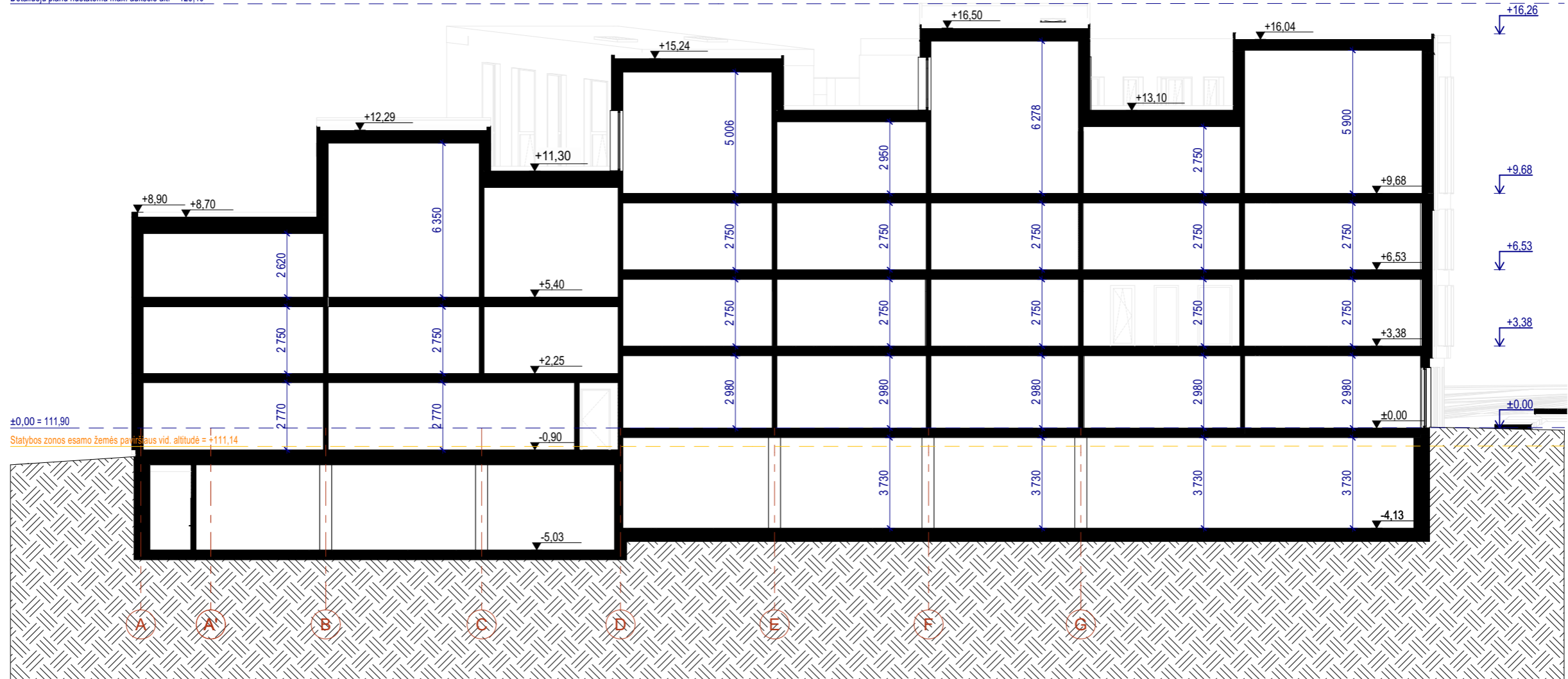
| | | | | |
|---------------------------------------|---|---|--|------|
| 0 | 2024 05 | Projektiniai pasiūlymai statytojui | | |
| LAIDA | IŠLEIDIMO DATA | LAIDOS STATUSAS. KEITIMO PRIEŽASTIS (JEI TAIKOMA) | | |
| KVAL. PATV. DOK. NR. 5916 |  UAB "Eventus Pro" Gvazdikų g. 4, LT-10105, Vilnius, Tel. Nr. (8 5) 2123075 info@eventuspro.lt | | STATINIO PROJEKTO PAVADINIMAS | |
| | | | Daugiabučio gyvenamojo namo Blindžių g. 24A, Vilniuje, rekonstravimo projektas | |
| | | | STATINIO NUMERIS IR PAVADINIMAS | |
| | | | Daugiabutis gyvenamasis namas su požeminiu garažu | |
| A823 | PV | Vytenis Gerliakas | DOKUMENTO PAVADINIMAS | |
| A1855 | SA PDV | Polina Čapko-Miliūnienė | | |
| A1855 | Arch. | Polina Čapko-Miliūnienė | | |
| | Arch. | Sigitas Sparnaitis | | |
| | Arch. | Dainius Rutkauskas | PJŪVIS 1-1, M 1:200 | |
| LT | STATYTOJAS | | DOKUMENTO ŽYMUO | |
| | UAB "Didlaukio namai" j.k. 304823087 A. Goštauto g. 40B, LT-03163, Vilnius +370 686 10106 | | BL24A-2020-07/15-PP-SA-B-15 | |
| | | | LAPAS | LAPŲ |
| | | | 1 | 1 |

Detaliuoju planu nustatoma max. aukščio alt. = 129,40



| | | | | |
|---------------------------------------|---|---|--|------|
| 0 | 2024 05 | Projektiniai pasiūlymai statytojui | | |
| LAIDA | IŠLEIDIMO DATA | LAIDOS STATUSAS. KEITIMO PRIEŽASTIS (JEI TAIKOMA) | | |
| KVAL. PATV. DOK. NR. 5916 | | | UAB "Eventus Pro" Gvazdikų g. 4, LT-10105, Vilnius, Tel. Nr. (8 5) 2123075 info@eventuspro.lt | |
| | | | STATINIO PROJEKTO PAVADINIMAS | |
| | | | Daugiabučio gyvenamojo namo Blindžių g. 24A, Vilniuje, rekonstravimo projektas | |
| | | | STATINIO NUMERIS IR PAVADINIMAS | |
| A823 | PV | Vytenis Gerliakas | Daugiabutis gyvenamasis namas su požeminiu garažu | |
| A1855 | SA PDV | Polina Čapko-Miliūnienė | DOKUMENTO PAVADINIMAS | |
| A1855 | Arch. | Polina Čapko-Miliūnienė | | |
| | Arch. | Sigitas Sparnaitis | | |
| | Arch. | Dainius Rutkauskas | PJŪVIS 2-2, M 1:200 | |
| LT | STATYTOJAS | | DOKUMENTO ŽYMUO | |
| | UAB "Didlaukio namai" į.k. 304823087 A. Goštauto g. 40B, LT-03163, Vilnius +370 686 10106 | | BL24A-2020-07/15-PP-SA-B-16 | |
| | | | LAPAS | LAPŲ |
| | | | 1 | 1 |

Detaliu planu nustatoma max. aukščio alt. = 129.40



| | | | | |
|---------------------------------------|--|---|--|------|
| 0 | 2024 05 | Projektiniai pasiūlymai statytojui | | |
| LAIDA | IŠLEIDIMO DATA | LAIDOS STATUSAS. KEITIMO PRIEŽASTIS (JEI TAIKOMA) | | |
| KVAL. PATV. DOK. NR. 5916 | UAB "Eventus Pro" Gvazdikų g. 4, LT-10105, Vilnius, Tel. Nr. (8 5) 2123075 info@eventuspro.lt | | STATINIO PROJEKTO PAVADINIMAS | |
| | | | Daugiabučio gyvenamojo namo Blindžių g. 24A, Vilniuje, rekonstravimo projektas | |
| | | | STATINIO NUMERIS IR PAVADINIMAS | |
| A823 | PV | Vytenis Gerliakas | Daugiabutis gyvenamasis namas su požeminiu garažu | |
| A1855 | SA PDV | Polina Čapko-Miliūnienė | DOKUMENTO PAVADINIMAS | |
| A1855 | Arch. | Polina Čapko-Miliūnienė | | |
| | Arch. | Sigitas Sparnaitis | | |
| | Arch. | Dainius Rutkauskas | PŪVIS 3-3, M 1:200 | |
| LT | STATYTOJAS | | DOKUMENTO ŽYMUO | |
| | UAB "Didlaukio namai" j.k. 304823087 A. Goštauto g. 40B, LT-03163, Vilnius +370 686 10106 | | BL24A-2020-07/15-PP-SA-B-17 | |
| | | | LAPAS | LAPŲ |
| | | | 1 | 1 |







