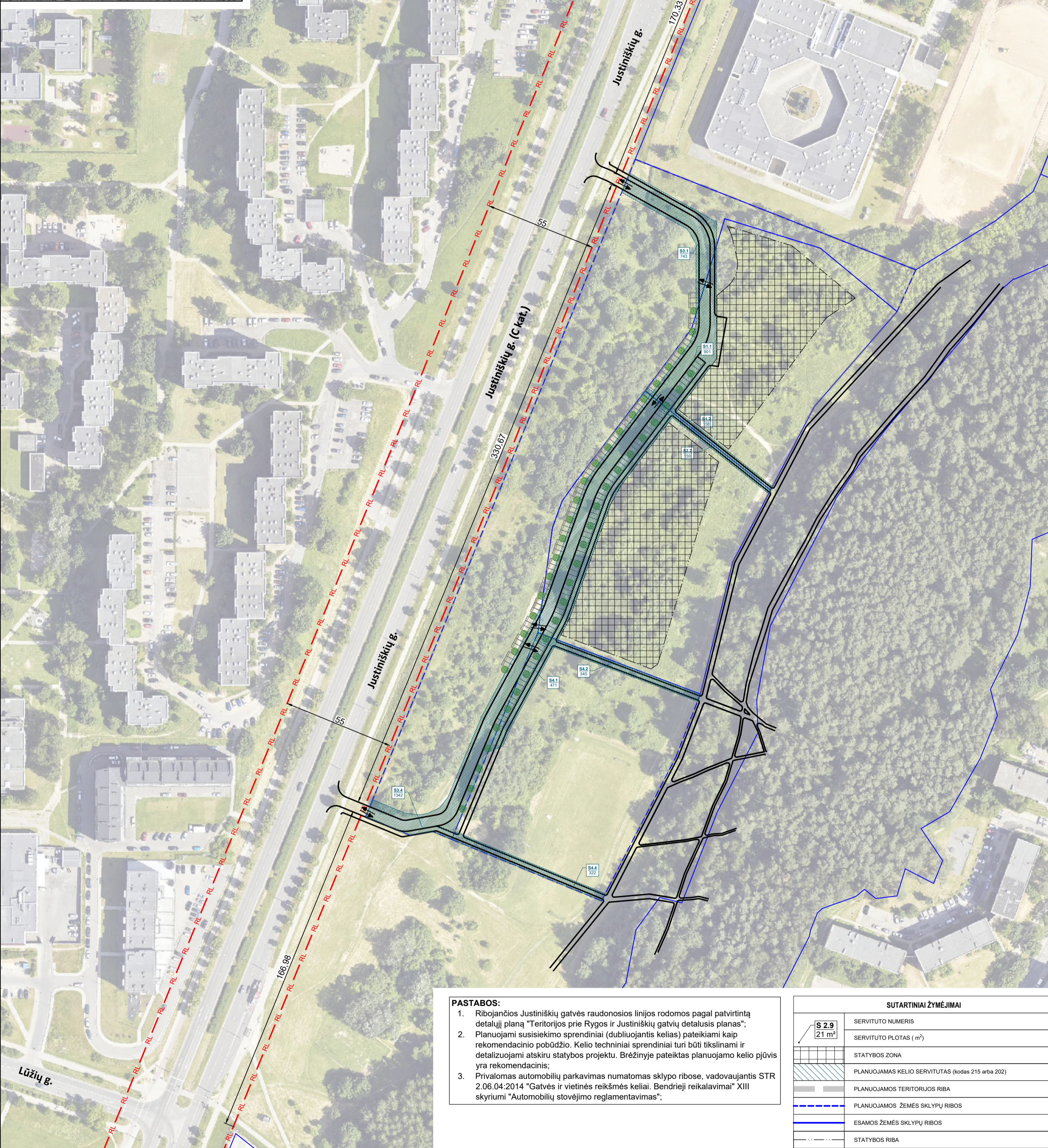
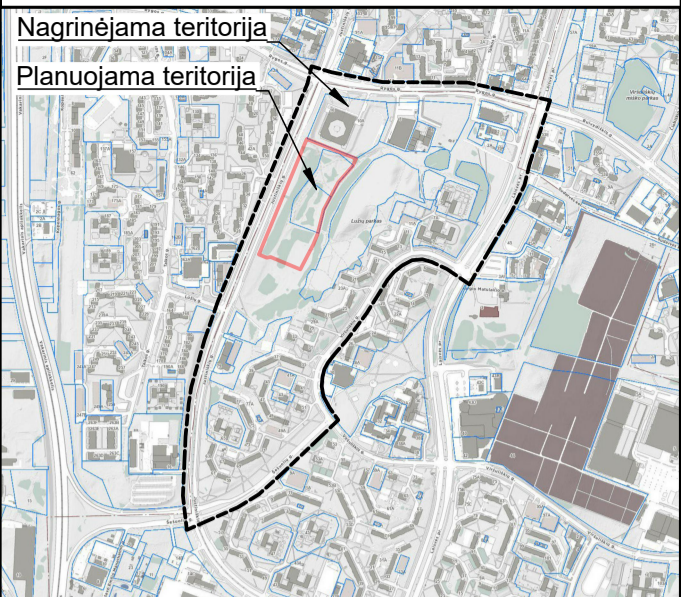


**SITUACIJOS SCHEMA**



1. Ribojančios Justiniškių gatvės raudonosios linijos rodomos pagal patvirtintą detalų planą "Teritorijos prie Rygos ir Justiniškių gatvių detalusis planas";
2. Planuojami susisiekimo sprendiniai (dubliuojantis kelias) pateikiami kaip rekomendacinio pobūdžio. Kelio techniniai sprendiniai turi būti tikslinami ir detalizuojami atskiru statybos projektu. Brėžinyje pateiktas planuojamo kelio pjūvis yra rekomendacinis;
3. Privalomas automobilių parkavimas numatomas sklypo ribose, vadovaujantis STR 2.06.04:2014 "Gatvės ir vietinės reikšmės keliai. Bendrieji reikalavimai" XIII skyriumi "Automobilių stovėjimo reglamentavimas";

**SUTARTINIAI ŽYMĖJIMAI**

	SERVITUTO NUMERIS
	SERVITUTO PLOTAS (m²)
	STATYBOS ZONA
	PLANUOJAMAS KELIO SERVITUTAS (kodas 215 arba 202)
	PLANUOJAMOS TERITORIJOS RIBA
	PLANUOJAMOS ŽEMĖS SKLYPŲ RIBOS
	ESAMOS ŽEMĖS SKLYPŲ RIBOS
	STATYBOS RIBA
	GATVIŲ RAUDONOSIOS LINIJOS
	NUMATOMAS ĮVAŽIAVIMAS - IŠVAŽIAVIMAS

**REKOMENDUOJAMAS PLANUOJAMO KELIO PJŪVIS**

