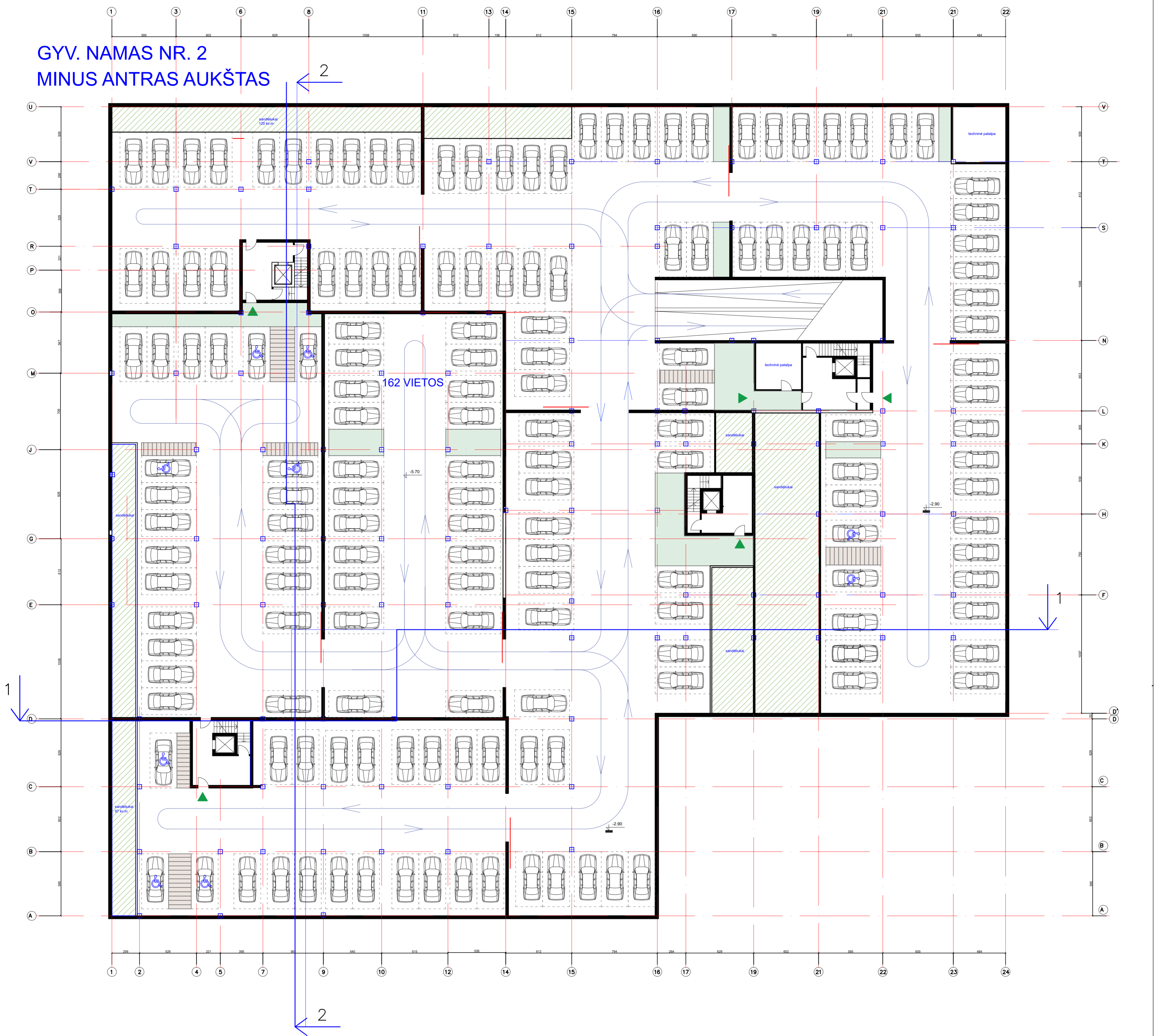
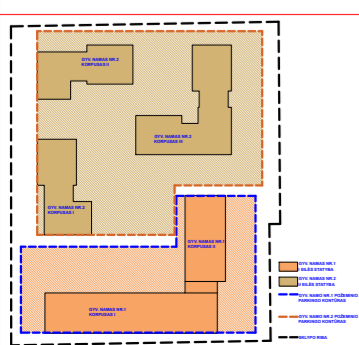


GYV. NAMAS NR. 2  
MINUS ANTRAS AUKŠTAS



PARKINGO BENDRAS PLOTAS - 5500 kv.m  
IŠ ŠIO PLOTO - 338 KV.M SANDĒLIUKŲ PLOTAS  
STOVĒJIMO VIETŲ SKAIČIUS - 156 VNT.

ZN išlaipinimo aikštelė  
Pėsčiųjų zona



ATESTATO NR.	UAB "ARCHITECTURA HUMANA"			DAUGIABŪČIAI GYVENAMIEJI NAMAI EIŠIŠKIŲ PL. 49, VILNIUJE. STATYBOS PROJEKTAS. PROJEKTIŅIAI PASIŪLYMAI	
A551	PV	R. PUTINAS			LAIDA
	ARCH.	D. PUTINAS			0
	ARCH.	V. TOMBAK			
	ARCH.	R. JANKUS			
pp	UŽSAKOVAS: UAB "RACIONALI STATYBA"			SP2024-05-TP-PP	LAPAS LAPŲ

GYV. NAMAS NR. 2  
MINUS PIRMAS AUKŠTAS

2

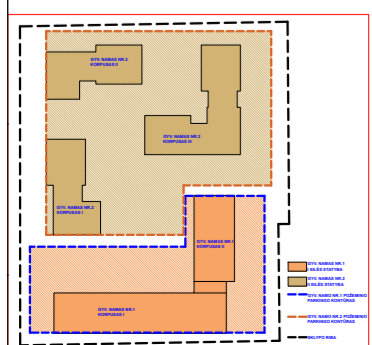
157 VIETOS

PARKINGO BENDRAS PLOTAS - 5500 kv.m  
IŠ ŠIO PLOTO - 338 KV.M SANDĒLIUKŲ PLOTAS  
STOVĒJIMO VIETŲ SKAIČIUS - 156 VNT.

ŽN Ištaijinimo aikštelė  
Pėsčiųjų zona

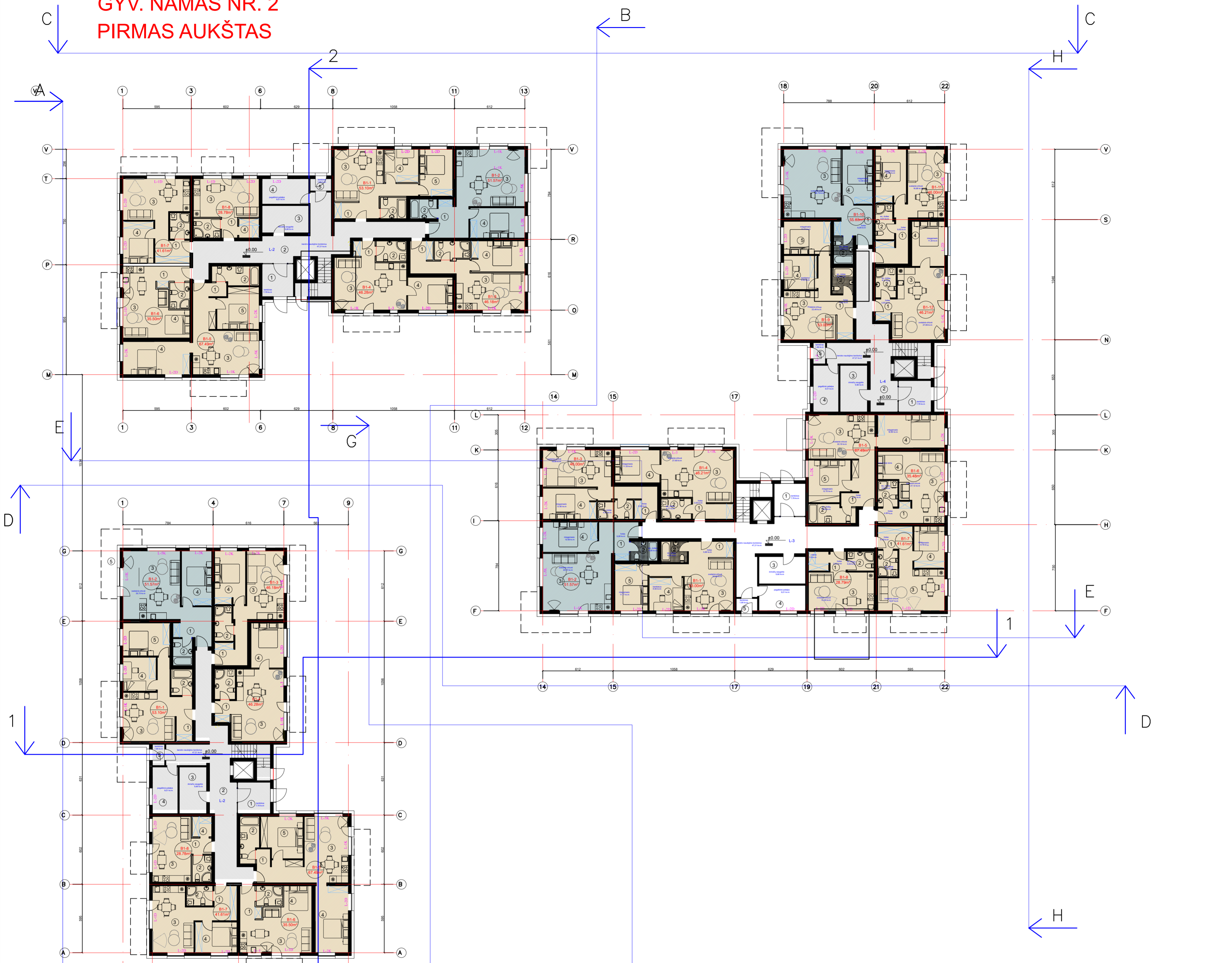
1

2



ATESTATO NR.		UAB "ARCHITECTURA HUMANA"		DAUGIABŪČIAI GYVENAMIEJI NAMAI EIŠIŠKIŲ PL. 49, VILNIUJE. STATYBOS PROJEKTAS. PROJEKTIŅAI PASIŪLYMAI	
A551	PV	R. PUTINAS			LAIDA
	ARCH.	D. PUTINAS			0
	ARCH.	V. TOMBAK			DAUGIABŪČIS GYVENAMASIS NAMAS NR.2 II EILĖS STATYBA -2 LYGIO POŽEMINIO PARKINGO PLANAS M1:200
	ARCH.	R. JANKUS			LAPAS
pp	UŽSAKOVAS: UAB "RACIONALI STATYBA"		SP2024-05-TP-PP		LAPŲ

# GYV. NAMAS NR. 2 PIRMAS AUKŠTAS



### KORPUSŲ PLOTAI

KORPUSAS NR. I	
1	Bendras plotas
2	Naudingas plotas
3	Požeminis dalies plotas
4	Administracinės dalies plotas
5	Gyvenamosios dalies plotas
1936,13	

KORPUSAS NR. II	
1	Bendras plotas
2	Naudingas plotas
3	Požeminis dalies plotas
4	Administracinės dalies plotas
5	Gyvenamosios dalies plotas
1936,13	

KORPUSAS NR. III	
1	Bendras plotas
2	Naudingas plotas
3	Požeminis dalies plotas
4	Administracinės dalies plotas
5	Gyvenamosios dalies plotas
2389,89	

KORPUSAS I	
<b>BUTAS 1-1</b>	
1	PRIEŠKAMBARIS
2	SANMAZGAS
3	SVETAINĖ-VIRTUVĖ
4	KAMBARYS
5	MIEGAMASIS
6	BALKONAS
BENDRAS PLOTAS (m²) 53,10	
<b>BUTAS 1-2</b>	
1	PRIEŠKAMBARIS
2	SANMAZGAS
3	SVETAINĖ-VIRTUVĖ
4	MIEGAMASIS
5	BALKONAS
BENDRAS PLOTAS (m²) 51,67	
<b>BUTAS 1-3</b>	
1	PRIEŠKAMBARIS
2	SANMAZGAS
3	SVETAINĖ-VIRTUVĖ
4	MIEGAMASIS
5	BALKONAS
BENDRAS PLOTAS (m²) 48,18	
<b>BUTAS 1-4</b>	
1	PRIEŠKAMBARIS
2	SANMAZGAS
3	SVETAINĖ-VIRTUVĖ
4	MIEGAMASIS
5	BALKONAS
BENDRAS PLOTAS (m²) 46,28	
<b>BUTAS 1-5</b>	
1	PRIEŠKAMBARIS
2	SANMAZGAS
3	SVETAINĖ-VIRTUVĖ
4	KAMBARYS
5	MIEGAMASIS
6	BALKONAS
BENDRAS PLOTAS (m²) 67,49	
<b>BUTAS 1-6</b>	
1	PRIEŠKAMBARIS
2	SANMAZGAS
3	SVETAINĖ-VIRTUVĖ
4	MIEGAMASIS
5	BALKONAS
BENDRAS PLOTAS (m²) 35,50	
<b>BUTAS 1-7</b>	
1	PRIEŠKAMBARIS
2	SANMAZGAS
3	SVETAINĖ-VIRTUVĖ
4	MIEGAMASIS
5	BALKONAS
BENDRAS PLOTAS (m²) 41,61	
<b>BUTAS 1-8</b>	
1	PRIEŠKAMBARIS
2	SANMAZGAS
3	SVETAINĖ-VIRTUVĖ
4	RUBINĖ
5	BALKONAS
BENDRAS PLOTAS (m²) 28,78	
<b>BENDRO NAUDOJIMO</b>	
1	TAMBURAS
2	BENDRO NAUDOJIMO KORID.
3	DVIRAČIŲ SAUGYKL.A
4	PAGALBINĖ PATALPA
5	TAMBURAS
BENDRAS PLOTAS (m²) 75,85	

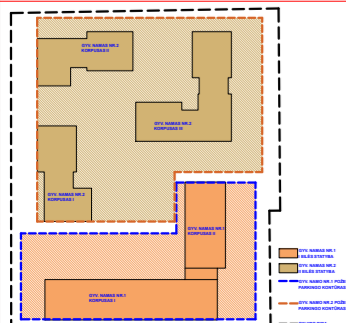
KORPUSAS II	
<b>BUTAS 1-1</b>	
1	PRIEŠKAMBARIS
2	SANMAZGAS
3	SVETAINĖ-VIRTUVĖ
4	KAMBARYS
5	MIEGAMASIS
6	BALKONAS
BENDRAS PLOTAS (m²) 53,10	
<b>BUTAS 1-2</b>	
1	PRIEŠKAMBARIS
2	SANMAZGAS
3	SVETAINĖ-VIRTUVĖ
4	MIEGAMASIS
5	BALKONAS
BENDRAS PLOTAS (m²) 51,67	
<b>BUTAS 1-3</b>	
1	PRIEŠKAMBARIS
2	SANMAZGAS
3	SVETAINĖ-VIRTUVĖ
4	MIEGAMASIS
5	BALKONAS
BENDRAS PLOTAS (m²) 48,18	
<b>BUTAS 1-4</b>	
1	PRIEŠKAMBARIS
2	SANMAZGAS
3	SVETAINĖ-VIRTUVĖ
4	MIEGAMASIS
5	BALKONAS
BENDRAS PLOTAS (m²) 46,28	
<b>BUTAS 1-5</b>	
1	PRIEŠKAMBARIS
2	SANMAZGAS
3	SVETAINĖ-VIRTUVĖ
4	KAMBARYS
5	MIEGAMASIS
6	BALKONAS
BENDRAS PLOTAS (m²) 67,49	
<b>BUTAS 1-6</b>	
1	PRIEŠKAMBARIS
2	SANMAZGAS
3	SVETAINĖ-VIRTUVĖ
4	MIEGAMASIS
5	BALKONAS
BENDRAS PLOTAS (m²) 35,50	
<b>BUTAS 1-7</b>	
1	PRIEŠKAMBARIS
2	SANMAZGAS
3	SVETAINĖ-VIRTUVĖ
4	MIEGAMASIS
5	BALKONAS
BENDRAS PLOTAS (m²) 41,61	
<b>BUTAS 1-8</b>	
1	PRIEŠKAMBARIS
2	SANMAZGAS
3	SVETAINĖ-VIRTUVĖ
4	RUBINĖ
5	BALKONAS
BENDRAS PLOTAS (m²) 28,78	
<b>BENDRO NAUDOJIMO</b>	
1	TAMBURAS
2	BENDRO NAUDOJIMO KORID.
3	DVIRAČIŲ SAUGYKL.A
4	PAGALBINĖ PATALPA
5	TAMBURAS
BENDRAS PLOTAS (m²) 75,85	

KORPUSAS III	
<b>BUTAS 1-1</b>	
1	PRIEŠKAMBARIS
2	SANMAZGAS
3	SVETAINĖ-VIRTUVĖ
4	KAMBARYS
5	MIEGAMASIS
6	BALKONAS
BENDRAS PLOTAS (m²) 53,10	
<b>BUTAS 1-2</b>	
1	PRIEŠKAMBARIS
2	SANMAZGAS
3	SVETAINĖ-VIRTUVĖ
4	MIEGAMASIS
5	BALKONAS
BENDRAS PLOTAS (m²) 51,67	
<b>BUTAS 1-3</b>	
1	PRIEŠKAMBARIS
2	SANMAZGAS
3	SVETAINĖ-VIRTUVĖ
4	MIEGAMASIS
5	BALKONAS
BENDRAS PLOTAS (m²) 48,18	
<b>BUTAS 1-4</b>	
1	PRIEŠKAMBARIS
2	SANMAZGAS
3	SVETAINĖ-VIRTUVĖ
4	MIEGAMASIS
5	BALKONAS
BENDRAS PLOTAS (m²) 46,28	
<b>BUTAS 1-5</b>	
1	PRIEŠKAMBARIS
2	SANMAZGAS
3	SVETAINĖ-VIRTUVĖ
4	KAMBARYS
5	MIEGAMASIS
6	BALKONAS
BENDRAS PLOTAS (m²) 67,49	
<b>BUTAS 1-6</b>	
1	PRIEŠKAMBARIS
2	SANMAZGAS
3	SVETAINĖ-VIRTUVĖ
4	MIEGAMASIS
5	BALKONAS
BENDRAS PLOTAS (m²) 35,50	
<b>BUTAS 1-7</b>	
1	PRIEŠKAMBARIS
2	SANMAZGAS
3	SVETAINĖ-VIRTUVĖ
4	MIEGAMASIS
5	BALKONAS
BENDRAS PLOTAS (m²) 41,61	
<b>BUTAS 1-8</b>	
1	PRIEŠKAMBARIS
2	SANMAZGAS
3	SVETAINĖ-VIRTUVĖ
4	RUBINĖ
5	BALKONAS
BENDRAS PLOTAS (m²) 28,78	
<b>BENDRO NAUDOJIMO</b>	
1	TAMBURAS
2	BENDRO NAUDOJIMO KORID.
3	DVIRAČIŲ SAUGYKL.A
4	PAGALBINĖ PATALPA
5	TAMBURAS
BENDRAS PLOTAS (m²) 75,85	

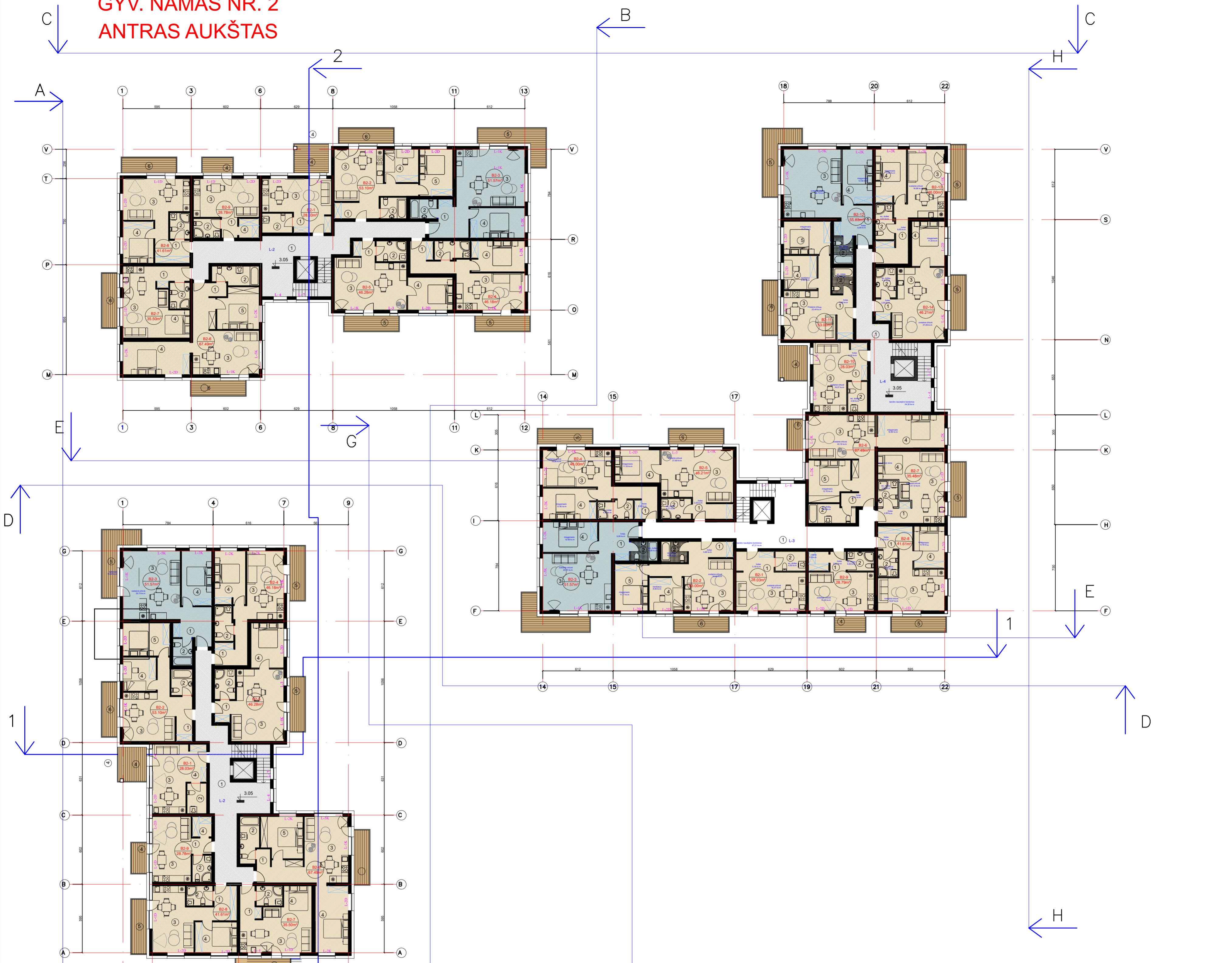
GYVENAMOJO NAMO NR.2 PIRMO AUKŠTŲ BENDRAS PLOTAS - 1611,26 m²  
II KORPUSO 2 A. BUTŲ PLOTAS - 1308,66 m²  
II KORPUSO 2 A. BENDRO NAUD. PAT. PLOTAS - 302,60 m²

Požeminis dalies plotas bendras abiemis korpusams - 10780,00 kv.m  
BENDRAS GYVENAMOJO NAMO NR.2 PLOTAS - 18567,70 kv.m  
NAUDINGAS GYVENAMOJO NAMO NR.2 PLOTAS - 7787,70 kv.m



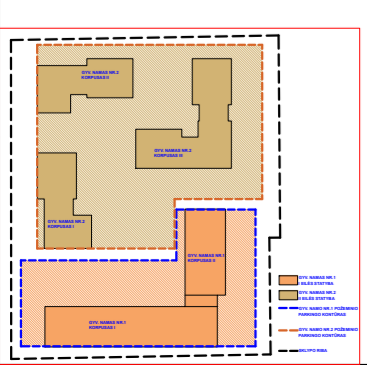
ATESTATO NR.	UAB "ARCHITECTURA HUMANA"		DAUGIABUTIS GYVENAMIEJI NAMAI EIŠIŠKIŲ PL. 49, VILNIUJE. STATYBOS PROJEKTAS. PROJEKTIŅAI PASIŪLYMAI	
A551	PV	R. PUTINAS	DAUGIABUTIS GYVENAMASIS NAMAS NR.2	LAIDA
	ARCH.	D. PUTINAS	II EILIES STATYBA	0
	ARCH.	V. TOMBAK	PIRMO A. PLANAS M1:200	
	ARCH.	R. JANKUS		
PP	UŽSAKOVAS: UAB "RACIONALI STATYBA"		SP2024-05-TP-PP	LAPAS LAPŲ

# GYV. NAMAS NR. 2 ANTRAS AUKŠTAS



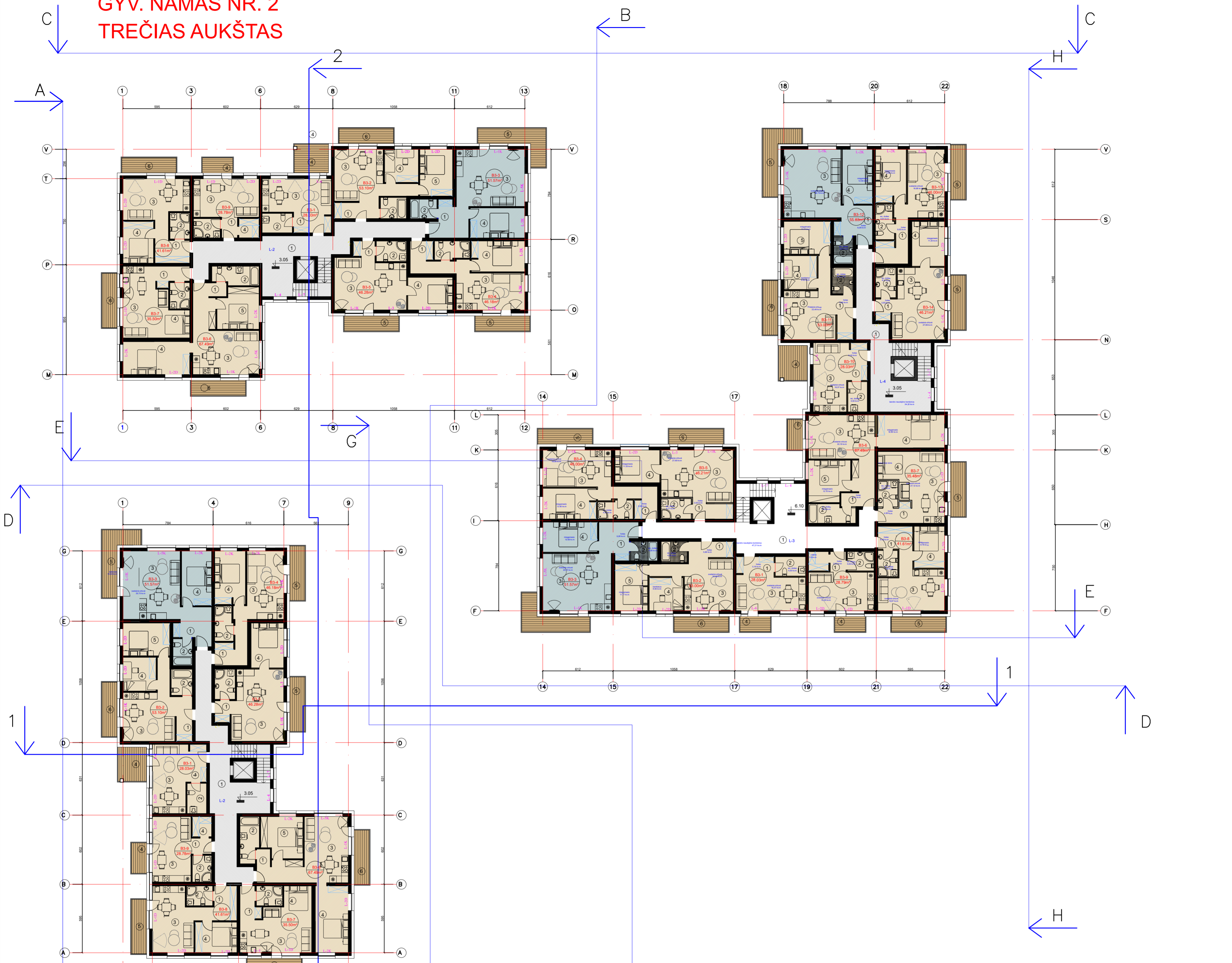
KORPUSAS I	KORPUSAS II	KORPUSAS III	KORPUSAS III
<b>LAIPTINE L-1</b>	<b>LAIPTINE L-2</b>	<b>LAIPTINE L-3</b>	<b>LAIPTINE L-4</b>
<b>BUTAS 2-1</b>	<b>BUTAS 2-1</b>	<b>BUTAS 2-1</b>	<b>BUTAS 2-1</b>
1. PIESKAMBARIS 5.16	1. PIESKAMBARIS 5.16	1. PIESKAMBARIS 5.16	1. PIESKAMBARIS 5.16
2. SANMAZGAS 4.50	2. SANMAZGAS 4.50	2. SANMAZGAS 4.50	2. SANMAZGAS 4.50
3. SVETAINĖ-VIRTUVĖ 18.37	3. SVETAINĖ-VIRTUVĖ 18.37	3. SVETAINĖ-VIRTUVĖ 18.37	3. SVETAINĖ-VIRTUVĖ 18.37
4. BALKONAS 6.08	4. BALKONAS 6.08	4. BALKONAS 6.08	4. BALKONAS 6.08
<b>BENDRAS PLOTAS (m²) 28.03</b>	<b>BENDRAS PLOTAS (m²) 28.03</b>	<b>BENDRAS PLOTAS (m²) 28.03</b>	<b>BENDRAS PLOTAS (m²) 28.03</b>
<b>BUTAS 2-2</b>	<b>BUTAS 2-2</b>	<b>BUTAS 2-2</b>	<b>BUTAS 2-11</b>
1. PIESKAMBARIS 5.66	1. PIESKAMBARIS 5.66	1. PIESKAMBARIS 5.66	1. PIESKAMBARIS 5.66
2. SANMAZGAS 4.33	2. SANMAZGAS 4.33	2. SANMAZGAS 4.33	2. SANMAZGAS 4.33
3. SVETAINĖ-VIRTUVĖ 22.49	3. SVETAINĖ-VIRTUVĖ 22.49	3. SVETAINĖ-VIRTUVĖ 22.49	3. SVETAINĖ-VIRTUVĖ 22.49
4. KAMBARYS 8.85	4. KAMBARYS 8.85	4. KAMBARYS 8.85	4. KAMBARYS 8.85
5. MIEGAMASIS 12.27	5. MIEGAMASIS 12.27	5. MIEGAMASIS 12.27	5. MIEGAMASIS 12.27
6. BALKONAS 6.24	6. BALKONAS 6.24	6. BALKONAS 6.24	6. BALKONAS 6.24
<b>BENDRAS PLOTAS (m²) 53.10</b>	<b>BENDRAS PLOTAS (m²) 53.10</b>	<b>BENDRAS PLOTAS (m²) 53.10</b>	<b>BENDRAS PLOTAS (m²) 53.10</b>
<b>BUTAS 2-3</b>	<b>BUTAS 2-3</b>	<b>BUTAS 2-3</b>	<b>BUTAS 2-12</b>
1. PIESKAMBARIS 5.28	1. PIESKAMBARIS 5.28	1. PIESKAMBARIS 5.28	1. PIESKAMBARIS 5.28
2. SANMAZGAS 4.00	2. SANMAZGAS 4.00	2. SANMAZGAS 4.00	2. SANMAZGAS 4.00
3. SVETAINĖ-VIRTUVĖ 29.73	3. SVETAINĖ-VIRTUVĖ 29.73	3. SVETAINĖ-VIRTUVĖ 29.73	3. SVETAINĖ-VIRTUVĖ 29.73
4. MIEGAMASIS 12.56	4. MIEGAMASIS 12.56	4. MIEGAMASIS 12.56	4. MIEGAMASIS 12.56
5. BALKONAS 8.10	5. BALKONAS 8.10	5. BALKONAS 8.10	5. BALKONAS 8.10
<b>BENDRAS PLOTAS (m²) 51.57</b>	<b>BENDRAS PLOTAS (m²) 51.57</b>	<b>BENDRAS PLOTAS (m²) 51.57</b>	<b>BENDRAS PLOTAS (m²) 51.57</b>
<b>BUTAS 2-4</b>	<b>BUTAS 2-4</b>	<b>BUTAS 2-4</b>	<b>BUTAS 2-13</b>
1. PIESKAMBARIS 9.41	1. PIESKAMBARIS 9.41	1. PIESKAMBARIS 9.41	1. PIESKAMBARIS 9.41
2. SANMAZGAS 4.91	2. SANMAZGAS 4.91	2. SANMAZGAS 4.91	2. SANMAZGAS 4.91
3. SVETAINĖ-VIRTUVĖ 19.26	3. SVETAINĖ-VIRTUVĖ 19.26	3. SVETAINĖ-VIRTUVĖ 19.26	3. SVETAINĖ-VIRTUVĖ 19.26
4. MIEGAMASIS 12.80	4. MIEGAMASIS 12.80	4. MIEGAMASIS 12.80	4. MIEGAMASIS 12.80
5. BALKONAS 6.24	5. BALKONAS 6.24	5. BALKONAS 6.24	5. BALKONAS 6.24
<b>BENDRAS PLOTAS (m²) 46.18</b>	<b>BENDRAS PLOTAS (m²) 46.18</b>	<b>BENDRAS PLOTAS (m²) 46.18</b>	<b>BENDRAS PLOTAS (m²) 46.18</b>
<b>BUTAS 2-5</b>	<b>BUTAS 2-5</b>	<b>BUTAS 2-5</b>	<b>BUTAS 2-14</b>
1. PIESKAMBARIS 2.74	1. PIESKAMBARIS 2.74	1. PIESKAMBARIS 2.74	1. PIESKAMBARIS 2.74
2. SANMAZGAS 4.77	2. SANMAZGAS 4.77	2. SANMAZGAS 4.77	2. SANMAZGAS 4.77
3. SVETAINĖ-VIRTUVĖ 27.57	3. SVETAINĖ-VIRTUVĖ 27.57	3. SVETAINĖ-VIRTUVĖ 27.57	3. SVETAINĖ-VIRTUVĖ 27.57
4. MIEGAMASIS 11.20	4. MIEGAMASIS 11.20	4. MIEGAMASIS 11.20	4. MIEGAMASIS 11.20
5. BALKONAS 6.24	5. BALKONAS 6.24	5. BALKONAS 6.24	5. BALKONAS 6.24
<b>BENDRAS PLOTAS (m²) 46.26</b>	<b>BENDRAS PLOTAS (m²) 46.26</b>	<b>BENDRAS PLOTAS (m²) 46.26</b>	<b>BENDRAS PLOTAS (m²) 46.26</b>
<b>BUTAS 2-6</b>	<b>BUTAS 2-6</b>	<b>BUTAS 2-6</b>	<b>BENDRO NAUDOJIMO</b>
1. PIESKAMBARIS 9.31	1. PIESKAMBARIS 9.31	1. PIESKAMBARIS 9.31	1. KORIDORIUS 34.32
2. SANMAZGAS 6.52	2. SANMAZGAS 6.52	2. SANMAZGAS 6.52	2. BENDRAS PLOTAS (m²) 134.32
3. SVETAINĖ-VIRTUVĖ 22.16	3. SVETAINĖ-VIRTUVĖ 22.16	3. SVETAINĖ-VIRTUVĖ 22.16	
4. KAMBARYS 16.80	4. KAMBARYS 16.80	4. KAMBARYS 16.80	
5. MIEGAMASIS 12.70	5. MIEGAMASIS 12.70	5. MIEGAMASIS 12.70	
6. BALKONAS 6.24	6. BALKONAS 6.24	6. BALKONAS 6.24	
<b>BENDRAS PLOTAS (m²) 67.49</b>	<b>BENDRAS PLOTAS (m²) 67.49</b>	<b>BENDRAS PLOTAS (m²) 67.49</b>	
<b>BUTAS 2-7</b>	<b>BUTAS 2-7</b>	<b>BUTAS 2-7</b>	
1. PIESKAMBARIS 4.50	1. PIESKAMBARIS 4.50	1. PIESKAMBARIS 4.50	
2. SANMAZGAS 4.00	2. SANMAZGAS 4.00	2. SANMAZGAS 4.00	
3. SVETAINĖ-VIRTUVĖ 22.50	3. SVETAINĖ-VIRTUVĖ 22.50	3. SVETAINĖ-VIRTUVĖ 22.50	
4. MIEGAMOJI ZONA 4.50	4. MIEGAMOJI ZONA 4.50	4. MIEGAMOJI ZONA 4.50	
5. BALKONAS 6.24	5. BALKONAS 6.24	5. BALKONAS 6.24	
<b>BENDRAS PLOTAS (m²) 35.50</b>	<b>BENDRAS PLOTAS (m²) 35.50</b>	<b>BENDRAS PLOTAS (m²) 35.50</b>	
<b>BUTAS 2-8</b>	<b>BUTAS 2-8</b>	<b>BUTAS 2-8</b>	
1. PIESKAMBARIS 8.18	1. PIESKAMBARIS 8.18	1. PIESKAMBARIS 8.18	
2. SANMAZGAS 4.00	2. SANMAZGAS 4.00	2. SANMAZGAS 4.00	
3. SVETAINĖ-VIRTUVĖ 19.67	3. SVETAINĖ-VIRTUVĖ 19.67	3. SVETAINĖ-VIRTUVĖ 19.67	
4. MIEGAMASIS 9.76	4. MIEGAMASIS 9.76	4. MIEGAMASIS 9.76	
5. BALKONAS 3.48	5. BALKONAS 3.48	5. BALKONAS 3.48	
<b>BENDRAS PLOTAS (m²) 41.61</b>	<b>BENDRAS PLOTAS (m²) 41.61</b>	<b>BENDRAS PLOTAS (m²) 41.61</b>	
<b>BUTAS 2-9</b>	<b>BUTAS 2-9</b>	<b>BUTAS 2-9</b>	
1. PIESKAMBARIS 2.52	1. PIESKAMBARIS 2.52	1. PIESKAMBARIS 2.52	
2. SANMAZGAS 5.00	2. SANMAZGAS 5.00	2. SANMAZGAS 5.00	
3. SVETAINĖ-VIRTUVĖ 19.26	3. SVETAINĖ-VIRTUVĖ 19.26	3. SVETAINĖ-VIRTUVĖ 19.26	
4. KAMBARYS 9.75	4. KAMBARYS 9.75	4. KAMBARYS 9.75	
5. BALKONAS 3.48	5. BALKONAS 3.48	5. BALKONAS 3.48	
<b>BENDRAS PLOTAS (m²) 28.78</b>	<b>BENDRAS PLOTAS (m²) 28.78</b>	<b>BENDRAS PLOTAS (m²) 28.78</b>	
<b>BENDRO NAUDOJIMO</b>	<b>BENDRO NAUDOJIMO</b>	<b>BENDRO NAUDOJIMO</b>	
1. KORIDORIUS 48.10	1. KORIDORIUS 48.10	1. KORIDORIUS 48.10	
<b>BENDRAS PLOTAS (m²) 48.10</b>	<b>BENDRAS PLOTAS (m²) 48.10</b>	<b>BENDRAS PLOTAS (m²) 48.10</b>	

GYVENAMOJO NAMO NR.2 ANTRAS AUKŠTAS BENDRAS PLOTAS - 1599.40 m²  
 II KORPUSO 2 A. BUTŲ PLOTAS - 1420.78 m²  
 II KORPUSO 2 A. BENDRO NAUD. PAT. PLOTAS - 178.62 m²



ATESTATO NR.	UAB "ARCHITECTURA HUMANA"			DAUGIABUČIAI GYVENAMIEJI NAMAI EIŠIŠKIŲ PL. 49, VILNIUJE. STATYBOS PROJEKTAS. PROJEKTIŅAI PASIŪLYMAI	
A551	PV	R. PUTINAS		DAUGIABUTIS GYVENAMASIS NAMAS NR.2	LAIDA
		ARCH. D. PUTINAS		II EILĖS STATYBA	0
		ARCH. V. TOMBAK		ANTRAS AUKŠTAS M1:200	
		ARCH. R. JANKUS			
PP	UŽSAKOVAS: UAB "RACIONALI STATYBA"			SP2024-05-TP-PP	LAPAS LAPŲ

# GYV. NAMAS NR. 2 TREČIAS AUKŠTAS



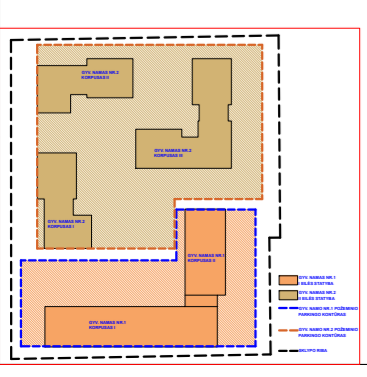
KORPUSAS I	
<b>LAIPTINE I-1</b>	
<b>BUTAS 3-1</b>	
1. PRIESKAMBARIS	5.16
2. SANMAZGAS	4.50
3. SVETAINĖ-VIRTUVĖ	18.37
4. BALKONAS	0.08
<b>BENDRAS PLOTAS (m²)</b>	<b>28.03</b>
<b>BUTAS 3-2</b>	
1. PRIESKAMBARIS	5.66
2. SANMAZGAS	4.33
3. SVETAINĖ-VIRTUVĖ	22.49
4. KAMBARYS	8.85
5. MIEGAMASIS	12.27
6. BALKONAS	6.24
<b>BENDRAS PLOTAS (m²)</b>	<b>55.10</b>
<b>BUTAS 3-3</b>	
1. PRIESKAMBARIS	5.28
2. SANMAZGAS	4.00
3. SVETAINĖ-VIRTUVĖ	29.73
4. MIEGAMASIS	12.56
5. BALKONAS	8.10
<b>BENDRAS PLOTAS (m²)</b>	<b>51.57</b>
<b>BUTAS 3-4</b>	
1. PRIESKAMBARIS	9.41
2. SANMAZGAS	4.91
3. SVETAINĖ-VIRTUVĖ	19.26
4. MIEGAMASIS	12.80
5. BALKONAS	6.24
<b>BENDRAS PLOTAS (m²)</b>	<b>46.18</b>
<b>BUTAS 3-5</b>	
1. PRIESKAMBARIS	2.74
2. SANMAZGAS	4.77
3. SVETAINĖ-VIRTUVĖ	27.57
4. MIEGAMASIS	11.20
5. BALKONAS	6.24
<b>BENDRAS PLOTAS (m²)</b>	<b>46.28</b>
<b>BUTAS 3-6</b>	
1. PRIESKAMBARIS	9.31
2. SANMAZGAS	6.52
3. SVETAINĖ-VIRTUVĖ	22.16
4. KAMBARYS	16.80
5. MIEGAMASIS	12.70
6. BALKONAS	6.24
<b>BENDRAS PLOTAS (m²)</b>	<b>67.49</b>
<b>BUTAS 3-7</b>	
1. PRIESKAMBARIS	4.50
2. SANMAZGAS	4.00
3. SVETAINĖ-VIRTUVĖ	22.50
4. MIEGAMOJI ZONA	4.50
5. BALKONAS	6.24
<b>BENDRAS PLOTAS (m²)</b>	<b>35.50</b>
<b>BUTAS 3-8</b>	
1. PRIESKAMBARIS	8.18
2. SANMAZGAS	4.00
3. SVETAINĖ-VIRTUVĖ	19.67
4. MIEGAMASIS	9.76
5. BALKONAS	3.48
<b>BENDRAS PLOTAS (m²)</b>	<b>41.61</b>
<b>BUTAS 3-9</b>	
1. PRIESKAMBARIS	2.52
2. SANMAZGAS	5.00
3. SVETAINĖ-VIRTUVĖ	19.26
4. KAMBARYS	9.76
5. BALKONAS	3.48
<b>BENDRAS PLOTAS (m²)</b>	<b>28.78</b>
<b>BENDRO NAUDOJIMO</b>	
1. KORIDORIS	48.10
<b>BENDRAS PLOTAS (m²)</b>	<b>48.10</b>

KORPUSAS II	
<b>LAIPTINE I-2</b>	
<b>BUTAS 3-1</b>	
1. PRIESKAMBARIS	5.16
2. SANMAZGAS	4.50
3. SVETAINĖ-VIRTUVĖ	18.37
4. BALKONAS	0.08
<b>BENDRAS PLOTAS (m²)</b>	<b>28.03</b>
<b>BUTAS 3-2</b>	
1. PRIESKAMBARIS	5.66
2. SANMAZGAS	4.33
3. SVETAINĖ-VIRTUVĖ	22.49
4. KAMBARYS	8.85
5. MIEGAMASIS	12.27
6. BALKONAS	6.24
<b>BENDRAS PLOTAS (m²)</b>	<b>55.10</b>
<b>BUTAS 3-3</b>	
1. PRIESKAMBARIS	5.28
2. SANMAZGAS	4.00
3. SVETAINĖ-VIRTUVĖ	29.73
4. MIEGAMASIS	12.56
5. BALKONAS	8.10
<b>BENDRAS PLOTAS (m²)</b>	<b>51.57</b>
<b>BUTAS 3-4</b>	
1. PRIESKAMBARIS	9.41
2. SANMAZGAS	4.91
3. SVETAINĖ-VIRTUVĖ	19.26
4. MIEGAMASIS	12.80
5. BALKONAS	6.24
<b>BENDRAS PLOTAS (m²)</b>	<b>46.18</b>
<b>BUTAS 3-5</b>	
1. PRIESKAMBARIS	2.74
2. SANMAZGAS	4.77
3. SVETAINĖ-VIRTUVĖ	27.57
4. MIEGAMASIS	11.20
5. BALKONAS	6.24
<b>BENDRAS PLOTAS (m²)</b>	<b>46.28</b>
<b>BUTAS 3-6</b>	
1. PRIESKAMBARIS	9.31
2. SANMAZGAS	6.52
3. SVETAINĖ-VIRTUVĖ	22.16
4. KAMBARYS	16.80
5. MIEGAMASIS	12.70
6. BALKONAS	6.24
<b>BENDRAS PLOTAS (m²)</b>	<b>67.49</b>
<b>BUTAS 3-7</b>	
1. PRIESKAMBARIS	4.50
2. SANMAZGAS	4.00
3. SVETAINĖ-VIRTUVĖ	22.50
4. MIEGAMOJI ZONA	4.50
5. BALKONAS	6.24
<b>BENDRAS PLOTAS (m²)</b>	<b>35.50</b>
<b>BUTAS 3-8</b>	
1. PRIESKAMBARIS	8.18
2. SANMAZGAS	4.00
3. SVETAINĖ-VIRTUVĖ	19.67
4. MIEGAMASIS	9.76
5. BALKONAS	3.48
<b>BENDRAS PLOTAS (m²)</b>	<b>41.61</b>
<b>BUTAS 3-9</b>	
1. PRIESKAMBARIS	2.52
2. SANMAZGAS	5.00
3. SVETAINĖ-VIRTUVĖ	19.26
4. KAMBARYS	9.76
5. BALKONAS	3.48
<b>BENDRAS PLOTAS (m²)</b>	<b>28.78</b>
<b>BENDRO NAUDOJIMO</b>	
1. KORIDORIS	48.10
<b>BENDRAS PLOTAS (m²)</b>	<b>48.10</b>

KORPUSAS III	
<b>LAIPTINE I-3</b>	
<b>BUTAS 3-1</b>	
1. PRIESKAMBARIS	5.16
2. SANMAZGAS	4.50
3. SVETAINĖ-VIRTUVĖ	18.37
4. BALKONAS	0.08
<b>BENDRAS PLOTAS (m²)</b>	<b>28.03</b>
<b>BUTAS 3-2</b>	
1. PRIESKAMBARIS	5.66
2. SANMAZGAS	4.33
3. SVETAINĖ-VIRTUVĖ	22.49
4. KAMBARYS	8.85
5. MIEGAMASIS	12.27
6. BALKONAS	6.24
<b>BENDRAS PLOTAS (m²)</b>	<b>55.10</b>
<b>BUTAS 3-3</b>	
1. PRIESKAMBARIS	5.28
2. SANMAZGAS	4.00
3. SVETAINĖ-VIRTUVĖ	29.73
4. MIEGAMASIS	12.56
5. BALKONAS	8.10
<b>BENDRAS PLOTAS (m²)</b>	<b>51.57</b>
<b>BUTAS 3-4</b>	
1. PRIESKAMBARIS	9.41
2. SANMAZGAS	4.91
3. SVETAINĖ-VIRTUVĖ	19.26
4. MIEGAMASIS	12.80
5. BALKONAS	6.24
<b>BENDRAS PLOTAS (m²)</b>	<b>46.18</b>
<b>BUTAS 3-5</b>	
1. PRIESKAMBARIS	2.74
2. SANMAZGAS	4.77
3. SVETAINĖ-VIRTUVĖ	27.57
4. MIEGAMASIS	11.20
5. BALKONAS	6.24
<b>BENDRAS PLOTAS (m²)</b>	<b>46.28</b>
<b>BUTAS 3-6</b>	
1. PRIESKAMBARIS	9.31
2. SANMAZGAS	6.52
3. SVETAINĖ-VIRTUVĖ	22.16
4. KAMBARYS	16.80
5. MIEGAMASIS	12.70
6. BALKONAS	6.24
<b>BENDRAS PLOTAS (m²)</b>	<b>67.49</b>
<b>BUTAS 3-7</b>	
1. PRIESKAMBARIS	4.50
2. SANMAZGAS	4.00
3. SVETAINĖ-VIRTUVĖ	22.50
4. MIEGAMOJI ZONA	4.50
5. BALKONAS	6.24
<b>BENDRAS PLOTAS (m²)</b>	<b>35.50</b>
<b>BUTAS 3-8</b>	
1. PRIESKAMBARIS	8.18
2. SANMAZGAS	4.00
3. SVETAINĖ-VIRTUVĖ	19.67
4. MIEGAMASIS	9.76
5. BALKONAS	3.48
<b>BENDRAS PLOTAS (m²)</b>	<b>41.61</b>
<b>BUTAS 3-9</b>	
1. PRIESKAMBARIS	2.52
2. SANMAZGAS	5.00
3. SVETAINĖ-VIRTUVĖ	19.26
4. KAMBARYS	9.76
5. BALKONAS	3.48
<b>BENDRAS PLOTAS (m²)</b>	<b>28.78</b>
<b>BENDRO NAUDOJIMO</b>	
1. KORIDORIS	48.10
<b>BENDRAS PLOTAS (m²)</b>	<b>48.10</b>

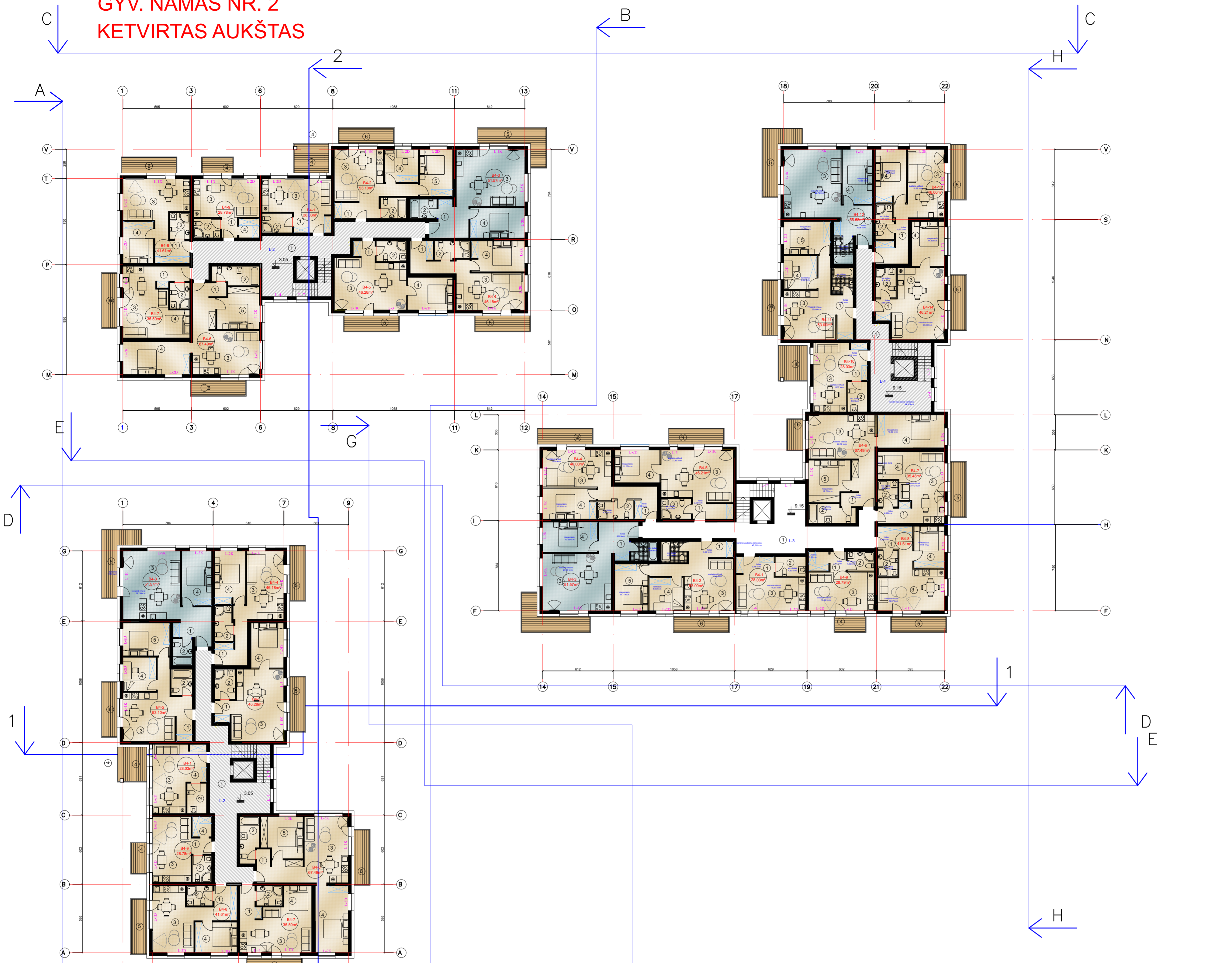
KORPUSAS III	
<b>LAIPTINE I-4</b>	
<b>BUTAS 3-10</b>	
1. PRIESKAMBARIS	5.16
2. SANMAZGAS	4.50
3. SVETAINĖ-VIRTUVĖ	18.37
4. BALKONAS	0.08
<b>BENDRAS PLOTAS (m²)</b>	<b>28.03</b>
<b>BUTAS 3-11</b>	
1. PRIESKAMBARIS	5.66
2. SANMAZGAS	4.33
3. SVETAINĖ-VIRTUVĖ	22.49
4. KAMBARYS	8.85
5. MIEGAMASIS	12.27
6. BALKONAS	6.24
<b>BENDRAS PLOTAS (m²)</b>	<b>55.10</b>
<b>BUTAS 3-12</b>	
1. PRIESKAMBARIS	5.28
2. SANMAZGAS	4.00
3. SVETAINĖ-VIRTUVĖ	29.73
4. MIEGAMASIS	12.56
5. BALKONAS	8.10
<b>BENDRAS PLOTAS (m²)</b>	<b>51.57</b>
<b>BUTAS 3-13</b>	
1. PRIESKAMBARIS	9.41
2. SANMAZGAS	4.91
3. SVETAINĖ-VIRTUVĖ	19.26
4. MIEGAMASIS	12.80
5. BALKONAS	6.24
<b>BENDRAS PLOTAS (m²)</b>	<b>46.18</b>
<b>BUTAS 3-14</b>	
1. PRIESKAMBARIS	2.74
2. SANMAZGAS	4.77
3. SVETAINĖ-VIRTUVĖ	27.57
4. MIEGAMASIS	11.20
5. BALKONAS	6.24
<b>BENDRAS PLOTAS (m²)</b>	<b>46.28</b>
<b>BENDRO NAUDOJIMO</b>	
1. KORIDORIS	34.32
<b>BENDRAS PLOTAS (m²)</b>	<b>134.32</b>

GYVENAMOJO NAMO NR.2 ANTRO AUKŠTO BENDRAS PLOTAS - 1599.40 m²  
 II KORPUSO 2 A. BUTŲ PLOTAS - 1420.78 m²  
 II KORPUSO 2 A. BENDRO NAUD. PAT. PLOTAS - 178.62 m²



ATESTATO NR.		UAB "ARCHITECTURA HUMANA"		DAUGIABUČIAI GYVENAMIEJI NAMAI EIŠIŠKIŲ PL. 49, VILNIUJE. STATYBOS PROJEKTAS. PROJEKTO PASIŪLYMAI	
AS51	PV	R. PUTINAS		DAUGIABUTIS GYVENAMASIS NAMAS NR.2	LAIDA
	ARCH.	D. PUTINAS		II EILĖS STATYBA	0
	ARCH.	V. TOMBAK		TREČIO A. PLANAS M1:200	
PP	UŽSAKOVAS:	UAB "RACIONALI STATYBA"			LAPAS LAPŲ
				SP2024-05-TP-PP	

# GYV. NAMAS NR. 2 KETVIRTAS AUKŠTAS



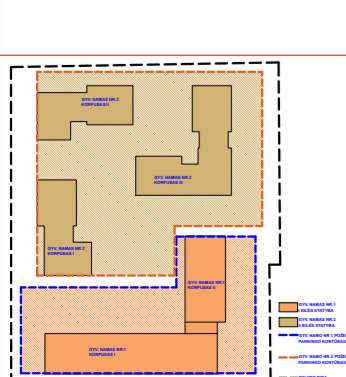
KORPUSAS I	
LAIPTINE I-1	
BUTAS 4-1	
1. PRIESKAMBARIS	5,16
2. SANMAZGAS	4,50
3. SVETAINĖ-VIRTUVĖ	18,37
4. BALKONAS	0,98
BENDRAS PLOTAS (m²)	28,03
BUTAS 4-2	
1. PRIESKAMBARIS	5,66
2. SANMAZGAS	4,33
3. SVETAINĖ-VIRTUVĖ	22,49
4. KAMBARYS	8,85
5. MIEGAMASIS	12,27
6. BALKONAS	6,24
BENDRAS PLOTAS (m²)	53,10
BUTAS 4-3	
1. PRIESKAMBARIS	5,28
2. SANMAZGAS	4,00
3. SVETAINĖ-VIRTUVĖ	29,73
4. MIEGAMASIS	12,56
5. BALKONAS	9,10
BENDRAS PLOTAS (m²)	51,57
BUTAS 4-4	
1. PRIESKAMBARIS	9,41
2. SANMAZGAS	4,91
3. SVETAINĖ-VIRTUVĖ	19,26
4. MIEGAMASIS	12,80
5. BALKONAS	6,24
BENDRAS PLOTAS (m²)	46,18
BUTAS 4-5	
1. PRIESKAMBARIS	2,74
2. SANMAZGAS	4,77
3. SVETAINĖ-VIRTUVĖ	27,57
4. MIEGAMASIS	11,20
5. BALKONAS	6,24
BENDRAS PLOTAS (m²)	46,28
BUTAS 4-6	
1. PRIESKAMBARIS	9,31
2. SANMAZGAS	6,52
3. SVETAINĖ-VIRTUVĖ	22,16
4. KAMBARYS	16,80
5. MIEGAMASIS	12,70
6. BALKONAS	6,24
BENDRAS PLOTAS (m²)	67,49
BUTAS 4-7	
1. PRIESKAMBARIS	4,50
2. SANMAZGAS	4,00
3. SVETAINĖ-VIRTUVĖ	22,50
4. MIEGAMOJI ZONA	4,50
5. BALKONAS	6,24
BENDRAS PLOTAS (m²)	35,50
BUTAS 4-8	
1. PRIESKAMBARIS	8,18
2. SANMAZGAS	4,00
3. SVETAINĖ-VIRTUVĖ	19,67
4. MIEGAMASIS	9,76
5. BALKONAS	3,48
BENDRAS PLOTAS (m²)	41,61
BUTAS 4-9	
1. PRIESKAMBARIS	2,52
2. SANMAZGAS	5,00
3. SVETAINĖ-VIRTUVĖ	19,26
4. KAMBARYS	9,76
5. BALKONAS	3,48
BENDRAS PLOTAS (m²)	28,78
BENDRO NAUDOJIMO	
1. KORIDORIS	48,10
BENDRAS PLOTAS (m²)	48,10

KORPUSAS II	
LAIPTINE I-2	
BUTAS 4-1	
1. PRIESKAMBARIS	5,16
2. SANMAZGAS	4,50
3. SVETAINĖ-VIRTUVĖ	18,37
4. BALKONAS	0,98
BENDRAS PLOTAS (m²)	28,03
BUTAS 4-2	
1. PRIESKAMBARIS	5,66
2. SANMAZGAS	4,33
3. SVETAINĖ-VIRTUVĖ	22,49
4. KAMBARYS	8,85
5. MIEGAMASIS	12,27
6. BALKONAS	6,24
BENDRAS PLOTAS (m²)	53,10
BUTAS 4-3	
1. PRIESKAMBARIS	5,28
2. SANMAZGAS	4,00
3. SVETAINĖ-VIRTUVĖ	29,73
4. MIEGAMASIS	12,56
5. BALKONAS	9,10
BENDRAS PLOTAS (m²)	51,57
BUTAS 4-4	
1. PRIESKAMBARIS	9,41
2. SANMAZGAS	4,91
3. SVETAINĖ-VIRTUVĖ	19,26
4. MIEGAMASIS	12,80
5. BALKONAS	6,24
BENDRAS PLOTAS (m²)	46,18
BUTAS 4-5	
1. PRIESKAMBARIS	2,74
2. SANMAZGAS	4,77
3. SVETAINĖ-VIRTUVĖ	27,57
4. MIEGAMASIS	11,20
5. BALKONAS	6,24
BENDRAS PLOTAS (m²)	46,28
BUTAS 4-6	
1. PRIESKAMBARIS	9,31
2. SANMAZGAS	6,52
3. SVETAINĖ-VIRTUVĖ	22,16
4. KAMBARYS	16,80
5. MIEGAMASIS	12,70
6. BALKONAS	6,24
BENDRAS PLOTAS (m²)	67,49
BUTAS 4-7	
1. PRIESKAMBARIS	4,50
2. SANMAZGAS	4,00
3. SVETAINĖ-VIRTUVĖ	22,50
4. MIEGAMOJI ZONA	4,50
5. BALKONAS	6,24
BENDRAS PLOTAS (m²)	35,50
BUTAS 4-8	
1. PRIESKAMBARIS	8,18
2. SANMAZGAS	4,00
3. SVETAINĖ-VIRTUVĖ	19,67
4. MIEGAMASIS	9,76
5. BALKONAS	3,48
BENDRAS PLOTAS (m²)	41,61
BUTAS 4-9	
1. PRIESKAMBARIS	2,52
2. SANMAZGAS	5,00
3. SVETAINĖ-VIRTUVĖ	19,26
4. KAMBARYS	9,76
5. BALKONAS	3,48
BENDRAS PLOTAS (m²)	28,78
BENDRO NAUDOJIMO	
1. KORIDORIS	48,10
BENDRAS PLOTAS (m²)	48,10

KORPUSAS III	
LAIPTINE I-3	
BUTAS 4-1	
1. PRIESKAMBARIS	5,16
2. SANMAZGAS	4,50
3. SVETAINĖ-VIRTUVĖ	18,37
4. BALKONAS	0,98
BENDRAS PLOTAS (m²)	28,03
BUTAS 4-2	
1. PRIESKAMBARIS	5,66
2. SANMAZGAS	4,33
3. SVETAINĖ-VIRTUVĖ	22,49
4. KAMBARYS	8,85
5. MIEGAMASIS	12,27
6. BALKONAS	6,24
BENDRAS PLOTAS (m²)	53,10
BUTAS 4-3	
1. PRIESKAMBARIS	5,28
2. SANMAZGAS	4,00
3. SVETAINĖ-VIRTUVĖ	29,73
4. MIEGAMASIS	12,56
5. BALKONAS	9,10
BENDRAS PLOTAS (m²)	51,57
BUTAS 4-4	
1. PRIESKAMBARIS	9,41
2. SANMAZGAS	4,91
3. SVETAINĖ-VIRTUVĖ	19,26
4. MIEGAMASIS	12,80
5. BALKONAS	6,24
BENDRAS PLOTAS (m²)	46,18
BUTAS 4-5	
1. PRIESKAMBARIS	2,74
2. SANMAZGAS	4,77
3. SVETAINĖ-VIRTUVĖ	27,57
4. MIEGAMASIS	11,20
5. BALKONAS	6,24
BENDRAS PLOTAS (m²)	46,28
BUTAS 4-6	
1. PRIESKAMBARIS	9,31
2. SANMAZGAS	6,52
3. SVETAINĖ-VIRTUVĖ	22,16
4. KAMBARYS	16,80
5. MIEGAMASIS	12,70
6. BALKONAS	6,24
BENDRAS PLOTAS (m²)	67,49
BUTAS 4-7	
1. PRIESKAMBARIS	4,50
2. SANMAZGAS	4,00
3. SVETAINĖ-VIRTUVĖ	22,50
4. MIEGAMOJI ZONA	4,50
5. BALKONAS	6,24
BENDRAS PLOTAS (m²)	35,50
BUTAS 4-8	
1. PRIESKAMBARIS	8,18
2. SANMAZGAS	4,00
3. SVETAINĖ-VIRTUVĖ	19,67
4. MIEGAMASIS	9,76
5. BALKONAS	3,48
BENDRAS PLOTAS (m²)	41,61
BUTAS 4-9	
1. PRIESKAMBARIS	2,52
2. SANMAZGAS	5,00
3. SVETAINĖ-VIRTUVĖ	19,26
4. KAMBARYS	9,76
5. BALKONAS	3,48
BENDRAS PLOTAS (m²)	28,78
BENDRO NAUDOJIMO	
1. KORIDORIS	48,10
BENDRAS PLOTAS (m²)	48,10

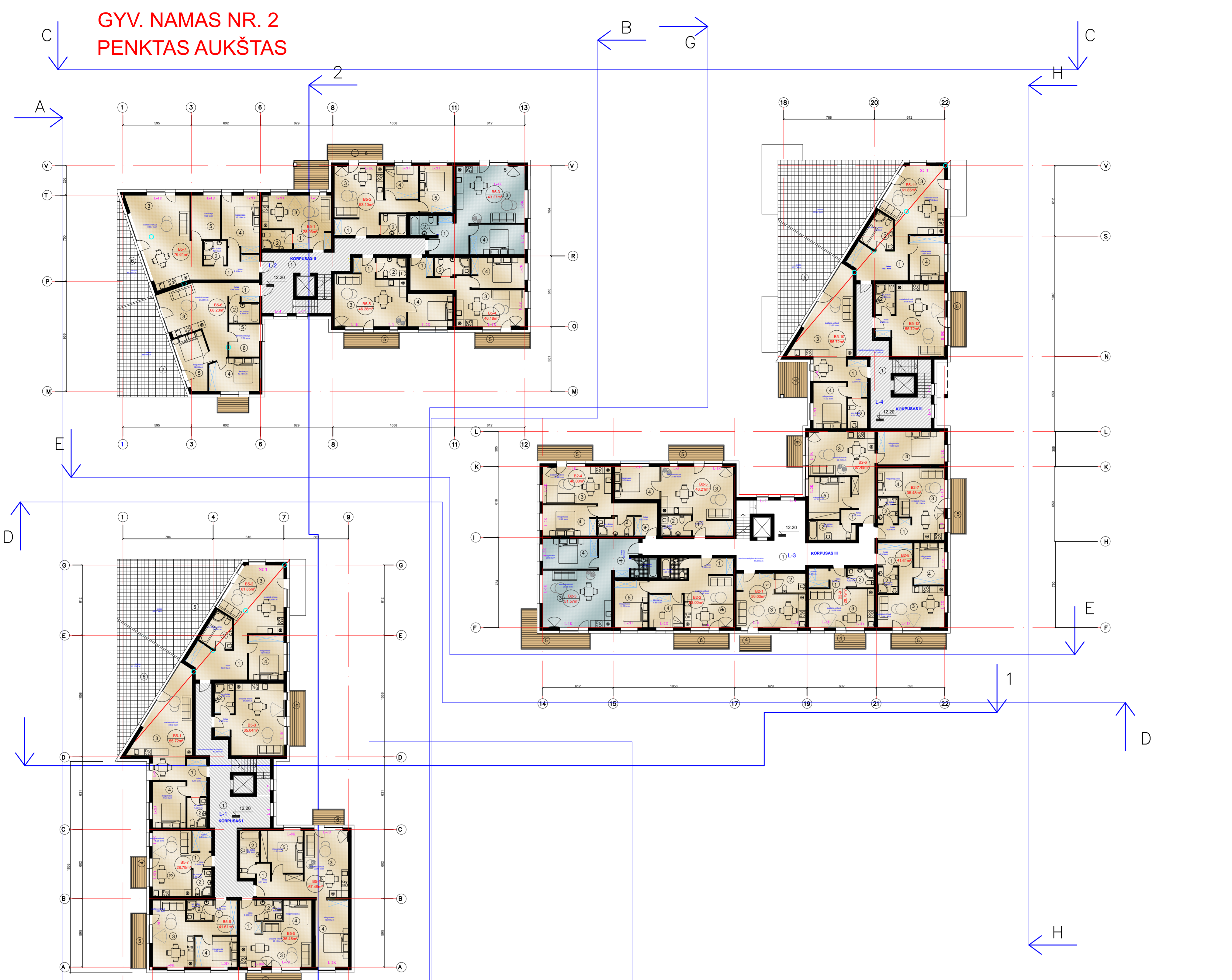
KORPUSAS III	
LAIPTINE I-4	
BUTAS 4-1	
1. PRIESKAMBARIS	5,16
2. SANMAZGAS	4,50
3. SVETAINĖ-VIRTUVĖ	18,37
4. BALKONAS	0,98
BENDRAS PLOTAS (m²)	28,03
BUTAS 4-2	
1. PRIESKAMBARIS	5,66
2. SANMAZGAS	4,33
3. SVETAINĖ-VIRTUVĖ	22,49
4. KAMBARYS	8,85
5. MIEGAMASIS	12,27
6. BALKONAS	6,24
BENDRAS PLOTAS (m²)	53,10
BUTAS 4-3	
1. PRIESKAMBARIS	5,28
2. SANMAZGAS	4,00
3. SVETAINĖ-VIRTUVĖ	29,73
4. MIEGAMASIS	12,56
5. BALKONAS	9,10
BENDRAS PLOTAS (m²)	51,57
BUTAS 4-4	
1. PRIESKAMBARIS	9,41
2. SANMAZGAS	4,91
3. SVETAINĖ-VIRTUVĖ	19,26
4. MIEGAMASIS	12,80
5. BALKONAS	6,24
BENDRAS PLOTAS (m²)	46,18
BUTAS 4-5	
1. PRIESKAMBARIS	2,74
2. SANMAZGAS	4,77
3. SVETAINĖ-VIRTUVĖ	27,57
4. MIEGAMASIS	11,20
5. BALKONAS	6,24
BENDRAS PLOTAS (m²)	46,28
BUTAS 4-6	
1. PRIESKAMBARIS	9,31
2. SANMAZGAS	6,52
3. SVETAINĖ-VIRTUVĖ	22,16
4. KAMBARYS	16,80
5. MIEGAMASIS	12,70
6. BALKONAS	6,24
BENDRAS PLOTAS (m²)	67,49
BUTAS 4-7	
1. PRIESKAMBARIS	4,50
2. SANMAZGAS	4,00
3. SVETAINĖ-VIRTUVĖ	22,50
4. MIEGAMOJI ZONA	4,50
5. BALKONAS	6,24
BENDRAS PLOTAS (m²)	35,50
BUTAS 4-8	
1. PRIESKAMBARIS	8,18
2. SANMAZGAS	4,00
3. SVETAINĖ-VIRTUVĖ	19,67
4. MIEGAMASIS	9,76
5. BALKONAS	3,48
BENDRAS PLOTAS (m²)	41,61
BUTAS 4-9	
1. PRIESKAMBARIS	2,52
2. SANMAZGAS	5,00
3. SVETAINĖ-VIRTUVĖ	19,26
4. KAMBARYS	9,76
5. BALKONAS	3,48
BENDRAS PLOTAS (m²)	28,78
BENDRO NAUDOJIMO	
1. KORIDORIS	48,10
BENDRAS PLOTAS (m²)	48,10

GYVENAMOJO NAMO NR.2 KETVIRTO AUKŠTO BENDRAS PLOTAS - 1599,40 m²  
 GYVENAMOJO NAMO NR.2 KETVIRTO AUKŠTO BUTŲ PLOTAS - 1420,78 m²  
 GYVENAMOJO NAMO NR.2 KETVIRTO AUKŠTO BENDRO NAUD. PAT. PLOTAS - 178,62 m²



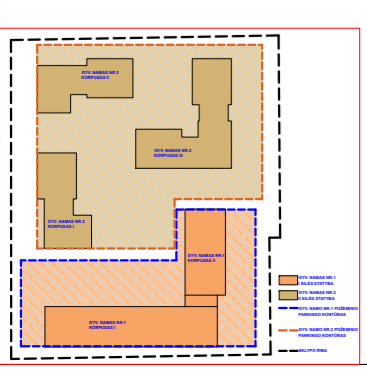
ATESTATO NR.		UAB "ARCHITECTURA HUMANA"		DAUGIABUČIAI GYVENAMIEJI NAMAI EIŠIŠKIŲ PL. 49, VILNIUJE. STATYBOS PROJEKTAS. PROJEKTIŅAI PASIŪLYMAI	
A551	PV	R. PUTINAS		DAUGIABUTIS GYVENAMASIS NAMAS NR.2	LAIDA
	ARCH.	D. PUTINAS		II EILĖS STATYBA	0
	ARCH.	V. TOMBAK		KETVIRTO A. PLANAS M1:200	
PP	UŽSAKOVAS: UAB "RACIONALI STATYBA"			SP2024-05-TP-PP	LAPAS LAPŲ

# GYV. NAMAS NR. 2 PENKTAS AUKŠTAS



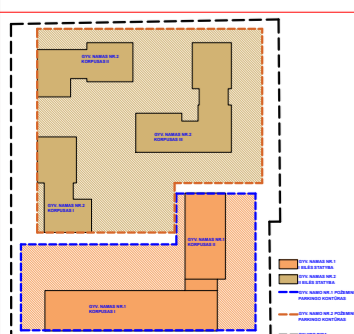
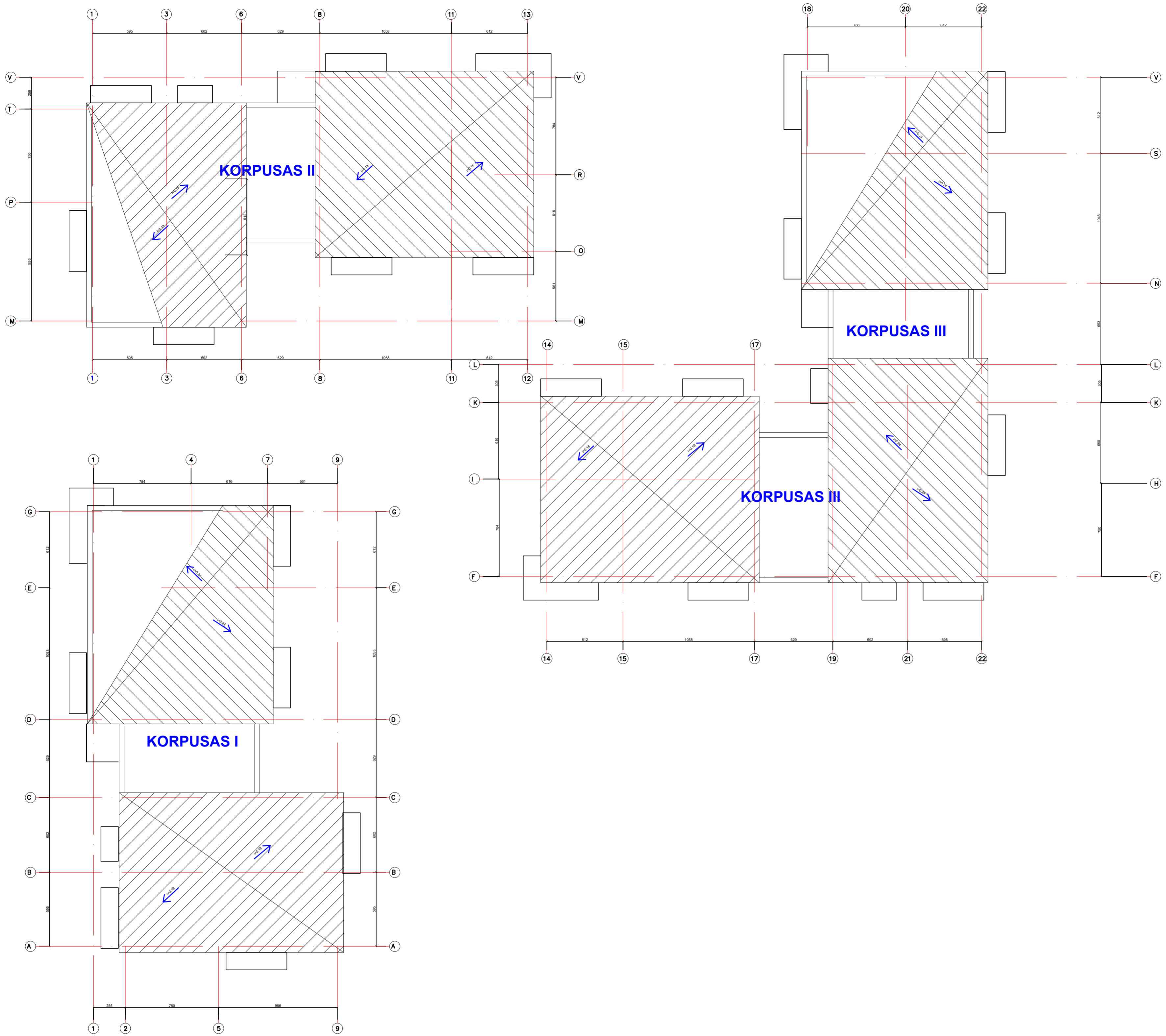
KORPUSAS I	KORPUSAS II	KORPUSAS III	KORPUSAS III
<b>LAIPTINE L-1</b>	<b>LAIPTINE L-2</b>	<b>LAIPTINE L-3</b>	<b>LAIPTINE L-4</b>
<b>BUTAS 5-1</b>	<b>BUTAS 5-1</b>	<b>BUTAS 5-1</b>	<b>BUTAS 5-10</b>
1. PŘESKAMBARIS 5,77	1. PŘESKAMBARIS 5,16	1. PŘESKAMBARIS 5,16	1. PŘESKAMBARIS 5,77
2. SANMAZGAS 4,95	2. SANMAZGAS 4,95	2. SANMAZGAS 4,95	2. SANMAZGAS 4,95
3. SVETAINĖ-VIRTUVĖ 33,72	3. SVETAINĖ-VIRTUVĖ 18,37	3. SVETAINĖ-VIRTUVĖ 18,37	3. SVETAINĖ-VIRTUVĖ 33,72
4. MIEGAMASIS 11,73	4. BALKONAS 9,09	4. BALKONAS 9,09	4. MIEGAMASIS 11,73
5. TERASA 33,27			5. TERASA 33,27
<b>BENDRAS PLOTAS (m²) 55,72</b>	<b>BENDRAS PLOTAS (m²) 28,03</b>	<b>BENDRAS PLOTAS (m²) 28,03</b>	<b>BENDRAS PLOTAS (m²) 156,72</b>
<b>BUTAS 5-2</b>	<b>BUTAS 5-2</b>	<b>BUTAS 5-2</b>	<b>BUTAS 5-11</b>
1. PŘESKAMBARIS 15,01	1. PŘESKAMBARIS 5,66	1. PŘESKAMBARIS 5,66	1. PŘESKAMBARIS 15,01
2. SANMAZGAS 6,95	2. SANMAZGAS 4,33	2. SANMAZGAS 4,33	2. SANMAZGAS 6,95
3. SVETAINĖ-VIRTUVĖ 27,85	3. SVETAINĖ-VIRTUVĖ 22,49	3. SVETAINĖ-VIRTUVĖ 22,49	3. SVETAINĖ-VIRTUVĖ 27,85
4. KAMBARYS 12,04	4. KAMBARYS 8,85	4. KAMBARYS 8,85	4. KAMBARYS 12,04
5. BALKONAS 69,95	5. MIEGAMASIS 12,27	5. MIEGAMASIS 12,27	5. BALKONAS 69,95
6. BALKONAS 61,85	6. BALKONAS 6,24	6. BALKONAS 6,24	6. BALKONAS 61,85
<b>BENDRAS PLOTAS (m²) 161,85</b>	<b>BENDRAS PLOTAS (m²) 53,10</b>	<b>BENDRAS PLOTAS (m²) 53,10</b>	<b>BENDRAS PLOTAS (m²) 161,85</b>
<b>BUTAS 5-3</b>	<b>BUTAS 5-3</b>	<b>BUTAS 5-3</b>	<b>BUTAS 5-12</b>
1. HOLAS 2,68	1. PŘESKAMBARIS 5,28	1. PŘESKAMBARIS 5,28	1. HOLAS 2,68
2. SANMAZGAS 4,90	2. SANMAZGAS 4,00	2. SANMAZGAS 4,00	2. SANMAZGAS 4,90
3. SVETAINĖ-VIRTUVĖ 27,86	3. SVETAINĖ-VIRTUVĖ 29,73	3. SVETAINĖ-VIRTUVĖ 29,73	3. SVETAINĖ-VIRTUVĖ 27,86
4. TERASA 6,24	4. MIEGAMASIS 12,95	4. MIEGAMASIS 12,95	4. TERASA 6,24
5. BALKONAS 35,04	5. BALKONAS 8,10	5. BALKONAS 8,10	5. BALKONAS 35,04
<b>BENDRAS PLOTAS (m²) 35,04</b>	<b>BENDRAS PLOTAS (m²) 51,57</b>	<b>BENDRAS PLOTAS (m²) 51,57</b>	<b>BENDRAS PLOTAS (m²) 35,04</b>
<b>BUTAS 5-4</b>	<b>BUTAS 5-4</b>	<b>BUTAS 5-4</b>	<b>BENDRO NAUDOJIMO</b>
1. PŘESKAMBARIS 9,31	1. PŘESKAMBARIS 9,41	1. PŘESKAMBARIS 9,41	1. KORIDORIUS 31,97
2. SANMAZGAS 6,52	2. SANMAZGAS 4,91	2. SANMAZGAS 4,91	2. BENDRAS PLOTAS (m²) 131,97
3. SVETAINĖ-VIRTUVĖ 22,16	3. SVETAINĖ-VIRTUVĖ 19,26	3. SVETAINĖ-VIRTUVĖ 19,26	
4. KAMBARYS 18,80	4. MIEGAMASIS 12,93	4. MIEGAMASIS 12,93	
5. MIEGAMASIS 12,70	5. BALKONAS 6,24	5. BALKONAS 6,24	
6. BALKONAS 6,24	6. BALKONAS 46,18	6. BALKONAS 46,18	
<b>BENDRAS PLOTAS (m²) 67,49</b>	<b>BENDRAS PLOTAS (m²) 46,18</b>	<b>BENDRAS PLOTAS (m²) 46,18</b>	
<b>BUTAS 5-5</b>	<b>BUTAS 5-5</b>	<b>BUTAS 5-5</b>	
1. PŘESKAMBARIS 4,50	1. PŘESKAMBARIS 2,74	1. PŘESKAMBARIS 2,74	
2. SANMAZGAS 4,00	2. SANMAZGAS 4,77	2. SANMAZGAS 4,77	
3. SVETAINĖ-VIRTUVĖ 22,50	3. SVETAINĖ-VIRTUVĖ 27,57	3. SVETAINĖ-VIRTUVĖ 27,57	
4. MIEGAMASIS 4,50	4. MIEGAMASIS 11,20	4. MIEGAMASIS 11,20	
5. BALKONAS 6,24	5. BALKONAS 6,24	5. BALKONAS 6,24	
<b>BENDRAS PLOTAS (m²) 35,50</b>	<b>BENDRAS PLOTAS (m²) 46,28</b>	<b>BENDRAS PLOTAS (m²) 46,28</b>	
<b>BUTAS 5-6</b>	<b>BUTAS 5-6</b>	<b>BUTAS 5-6</b>	
1. PŘESKAMBARIS 8,18	1. PŘESKAMBARIS 4,46	1. PŘESKAMBARIS 4,46	
2. SANMAZGAS 4,00	2. SANMAZGAS 4,46	2. SANMAZGAS 4,46	
3. SVETAINĖ-VIRTUVĖ 19,67	3. SVETAINĖ-VIRTUVĖ 27,62	3. SVETAINĖ-VIRTUVĖ 27,62	
4. MIEGAMASIS 9,76	4. KAMBARYS 13,13	4. KAMBARYS 13,13	
5. BALKONAS 3,48	5. MIEGAMASIS 12,95	5. MIEGAMASIS 12,95	
<b>BENDRAS PLOTAS (m²) 41,61</b>	6. DARBO KAMBARYS 7,50	6. DARBO KAMBARYS 7,50	
<b>BUTAS 5-7</b>	<b>BUTAS 5-7</b>	<b>BUTAS 5-7</b>	
1. PŘESKAMBARIS 2,52	1. PŘESKAMBARIS 9,31	1. PŘESKAMBARIS 9,31	
2. SANMAZGAS 5,00	2. SANMAZGAS 4,21	2. SANMAZGAS 4,21	
3. SVETAINĖ-VIRTUVĖ 19,26	3. SVETAINĖ-VIRTUVĖ 38,07	3. SVETAINĖ-VIRTUVĖ 38,07	
4. RUBINE 9,75	4. MIEGAMASIS 15,16	4. MIEGAMASIS 15,16	
5. BALKONAS 3,48	5. BALKONAS 9,95	5. BALKONAS 9,95	
<b>BENDRAS PLOTAS (m²) 28,78</b>	6. BALKONAS 15,56	6. BALKONAS 15,56	
<b>BENDRO NAUDOJIMO</b>	<b>BENDRO NAUDOJIMO</b>	<b>BENDRO NAUDOJIMO</b>	
1. KORIDORIUS 17,52	1. KORIDORIUS 48,10	1. KORIDORIUS 48,10	
<b>BENDRAS PLOTAS (m²) 47,52</b>	<b>BENDRAS PLOTAS (m²) 48,10</b>	<b>BENDRAS PLOTAS (m²) 48,10</b>	
<b>KORPUSO I A. BENDRAS PLOTAS - 373,51 m²</b>	<b>KORPUSO II A. BENDRAS PLOTAS - 418,10 m²</b>	<b>KORPUSO III A. BENDRAS PLOTAS - 631,22 m²</b>	
<b>KORPUSO I A. BUTŲ PLOTAS - 325,99 m²</b>	<b>KORPUSO II A. BUTŲ PLOTAS - 370,00 m²</b>	<b>KORPUSO III A. BUTŲ PLOTAS - 551,19 m²</b>	
<b>KORPUSO I A. BENDRO NAUD. PAT. PLOTAS - 47,52 m²</b>	<b>KORPUSO II A. BENDRO NAUD. PAT. PLOTAS - 48,10 m²</b>	<b>KORPUSO III A. BENDRO NAUD. PAT. PLOTAS - 80,07 m²</b>	
	<b>BENDRO NAUDOJIMO</b>	<b>BENDRO NAUDOJIMO</b>	
	1. KORIDORIUS 48,10	1. KORIDORIUS 48,10	
	<b>BENDRAS PLOTAS (m²) 48,10</b>	<b>BENDRAS PLOTAS (m²) 48,10</b>	

GYVENAMOJO NAMO NR.2 PENKTO AUKŠTO BENDRAS PLOTAS - 1422,83 m²  
 GYVENAMOJO NAMO NR.2 PENKTO AUKŠTO BUTŲ PLOTAS - 1247,14 m²  
 GYVENAMOJO NAMO NR.2 PENKTO AUKŠTO BENDRO NAUD. PAT. PLOTAS - 175,69 m²

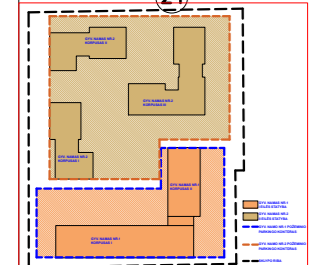


ATESTATO NR.	UAB "ARCHITECTURA HUMANA"		DAUGIABUČIAI GYVENAMIEJI NAMAI EIŠIŠKIŲ PL. 49, VILNIUJE, STATYBOS PROJEKTAS. PROJEKTIŅAI PASIŪLYMAI	
A551	PV	R. PUTINAS	DAUGIABUTIS GYVENAMASIS NAMAS NR.2	LAIDA
	ARCH.	D. PUTINAS	II EILĖS STATYBA	0
	ARCH.	V. TOMBAK	PENKTO A. PLANAS M1:200	
	ARCH.	R. JANKUS		
PP	UŽSAKOVAS: UAB "RACIONALI STATYBA"		SP2024-05-TP-PP	LAPAS LAPŲ

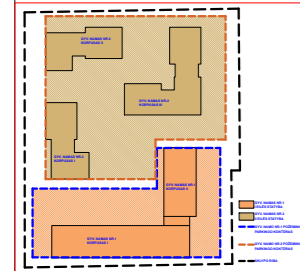
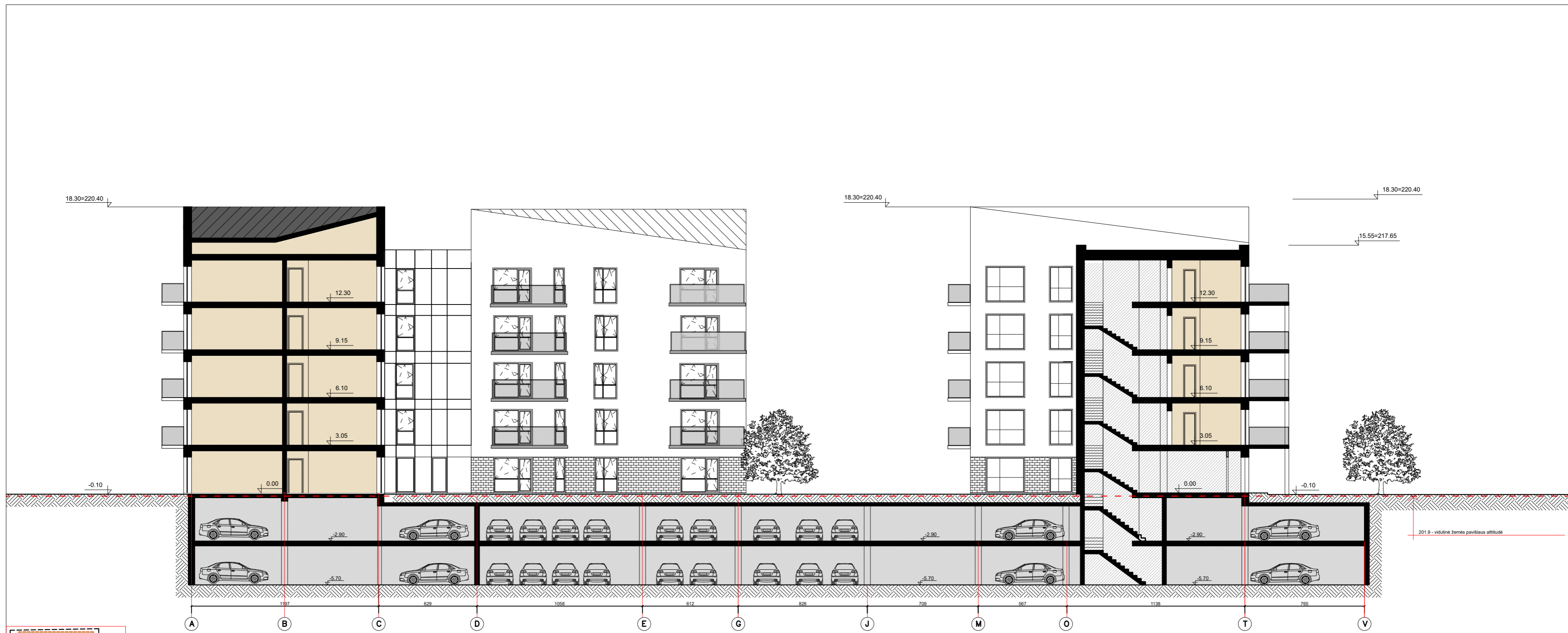
# GYV. NAMAS NR. 2 STOGAS



ATESTATO NR.		UAB "ARCHITECTURA HUMANA"		DAUGIABUČIAI GYVENAMIEJI NAMAI EIŠIŠKIŲ PL. 49, VILNIUJE, STATYBOS PROJEKTAS, PROJEKTIŅAI PASIŪLYMAI	
A551	PV	R. PUTINAS		DAUGIABUTIS GYVENAMASIS NAMAS NR.2	LAIDA
	ARCH.	D. PUTINAS		II EILĖS STATYBA	0
	ARCH.	V. TOMBAK		STOGO PLANAS M1:200	
	ARCH.	R. JANKUS			
PP	UŽSAKOVAS: UAB "RACIONALI STATYBA"		SP2024-05-TP-PP	LAPAS	LAPŲ

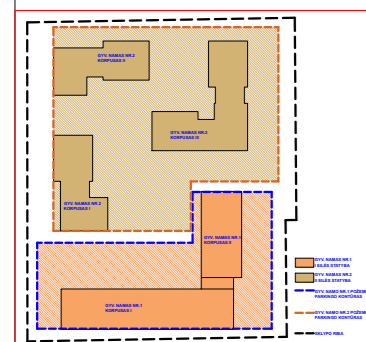


ATESTATO NR.	UAB "ARCHITECTURA HUMANA"			DAUGIABŪČIAI GYVENAMIEJI NAMAI EIŠIŠKIŲ PL. 49, VILNIUJE, STATYBOS PROJEKTAS, PROJEKTYNAI PASIŪLYMAI		
A551	PV	R. PUTINAS		DAUGIABŪČIAI GYVENAMASIS NAMAS NR.2 II EILĖS STATYBA PĖJŪVIS 1-1 M1:200		LAIDA 0
	ARCH.	D. PUTINAS				
	ARCH.	V. TOMBAK				
	ARCH.	R. JANĖLIUS				
PP	UŽSAKOVAS: UAB "RACIONALI STATYBA"			SP2024-05-TP-PP	LAPAS	LAPŲ



ATESTATO NR.	UAB "ARCHITECTURA HUMANA"		DAUGIABŪČIAI GYVENAMIEJI NAMAI EIŠIŠKIŲ PL. 49, VILNIUJE, STATYBOS PROJEKTAS, PROJEKTYNAI PASIŪLYMAI	
A551	PV	R. PUTINAS		DAUGIABŪČIAI GYVENAMASIS NAMAS NR.2
	ARCH.	D. PUTINAS		II EILĖS STATYBA
	ARCH.	V. TOMBAK		PJŪVIS 2-2 M1:200
	ARCH.	R. JANKUS		
PP	UŽSAKOVAS: UAB "RACIONALI STATYBA"		SP2024-05-TP-PP	LAPAS LAPŲ
				0

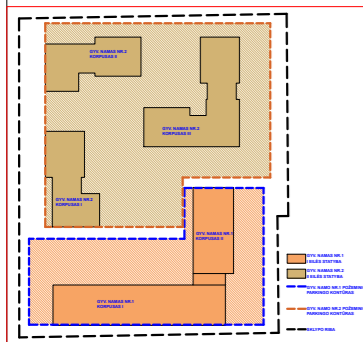
A-A



FASADŲ APDAILA	
Žym.	Apdailos rūšis
	Šviesiai pilkas išorinis tinkas RAL 7047
	Tamsiai pilkos sp. klinikerinės plytelės
	Tamsiai pilkos spalvos išorinis tinkas RAL 7045
	Stiklinė balkonų aptvėrimo tvorelė
	Lamelės

ARISTATO NR.	UAB "ARCHITECTURA HUMANA"	DAUGIABŪTIS GYVENAMASIS NAMAS Eišiškių pl. 49, VILNIUS, STATYBOS PROJEKTAS, PROJEKTO PASIŪLYMAS	LAIKA
A551	PV R. PUTINAS ARCH. D. PUTINAS ARCH. V. TOMBAK ARCH. R. JANĖKUS	DAUGIABŪTIS GYVENAMASIS NAMAS NR.2 II EILĖS STATYBA FASADAS A-A M1:200	0
PP	UŽSAKOVAS: UAB "RACIONALI STATYBA"	SP2024-05-TP-PP	LAPAS LAPŲ

# B-B

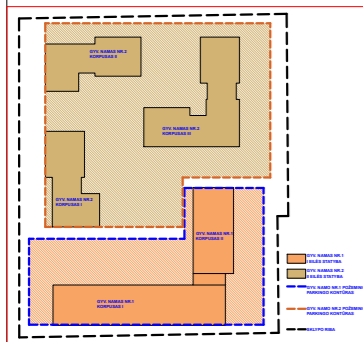


FASADŲ APDAILA

Žym.	Apdailos rūšis
[Light grey swatch]	Šviesiai pilkas išorinis tinkas RAL 7047
[Dark grey swatch]	Tamsiai pilkos sp. klinkerinės plytelės
[Dark grey swatch]	Tamsiai pilkos spalvos išorinis tinkas RAL 7045
[Glass swatch]	Stiklinė balkonų aptvėrimo tvorelė
[Yellow swatch]	Lamelės

ATESTATO NR.	UAB "ARCHITECTURA HUMANA"		DAUGIABŪČIAI GYVENAMIEJI NAMAI EIŠIŠKIŲ PL. 49, VILNIUJE, STATYBOS PROJEKTAS, PROJEKTOVAL PASILYMAI	
A551	PV	R. PUTINAS		LAIDA
	ARCH.	D. PUTINAS		0
	ARCH.	V. TOMBAK		
	ARCH.	R. JANĖKUS		
PP	UŽSAKOVAS: UAB "RACIONALI STATYBA"		SP2024-05-TP-PP	LAPAS LAPŲ

C-C



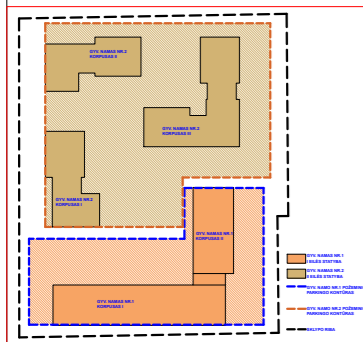
FASADŲ APDAILA

Žym.	Apdailos rūšis
[Hatched pattern]	Šviesiai pilkas išorinis tinkas RAL 7047
[Hatched pattern]	Tamsiai pilkos spalvos spalvos išorinis tinkas RAL 7045
[Hatched pattern]	Stiklinė balkonų aptvėrimo tvorelė
[Hatched pattern]	Lamelės

ATESTATO NR.	UAB "ARCHITECTURA HUMANA"		DAUGIABŪČIAI GYVENAMIEJI NAMAI Eišiškių pl. 49, VILNIUS, STATYBOS PROJEKTAS, PROJEKTO PASILYMAI	
A551	PV	R. PUTINAS		LAIDA
	ARCH.	D. PUTINAS		0
	ARCH.	V. TOMBAK		
	ARCH.	R. JANKUS		
PP	UŽSAKOVAS: UAB "RACIONALI STATYBA"		SP2024-05-TP-PP	LAPAS LAPŲ

DAUGIABŪČIAI GYVENAMIEJI NAMAI Eišiškių pl. 49, VILNIUS, STATYBOS PROJEKTAS, PROJEKTO PASILYMAI  
 DAUGIABŪČIAI GYVENAMIEJI NAMAI Eišiškių pl. 49, VILNIUS, II EILĖS STATYBA  
 FASADAS C-C M1:200

# D-D

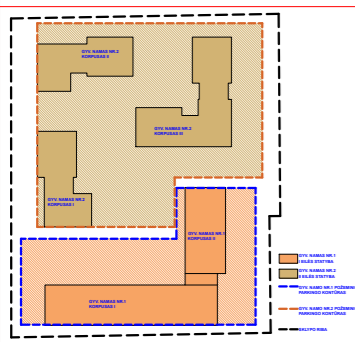


FASADŲ APDAILA

Žym.	Apdailos rūšis
[Grey swatch]	Šviesiai pilkas išorinis tinkas RAL 7047
[Dark grey swatch]	Tamsiai pilkos sp. klinterinės plytelės
[Light grey swatch]	Tamsiai pilkos spalvos išorinis tinkas RAL 7045
[White swatch]	Stiklinė balkonų aptvėrimo tvorelė
[Yellow swatch]	Lamelės

ATESTATO NR.	UAB "ARCHITECTURA HUMANA"		DAUGIABŪČIAI GYVENAMIEJI NAMAI EIŠIŠKIŲ PL. 49, VILNIUJE, STATYBOS PROJEKTAS, PROJEKTOVAL PASILYMAI	
A551	PV	R. PUTINAS		LAIDA
	ARCH.	D. PUTINAS		0
	ARCH.	V. TOMBAK		
	ARCH.	R. JANĖKUS		
PP	UŽSAKOVAS: UAB "RACIONALI STATYBA"		SP2024-05-TP-PP	LAPAS LAPŲ

E-E

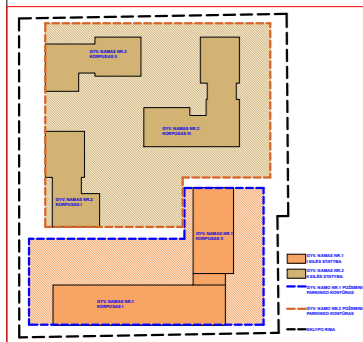


FASADŲ APDAILA

Žym.	Apdailos rūšis
[Symbol]	Šviesiai pilkas išorinis tinkas RAL 7047
[Symbol]	Tamsiai pilkos spalvos spalvos išorinis tinkas RAL 7045
[Symbol]	Stiklinė balkonų aptvėrimo tvorelė
[Symbol]	Lamelės

ATESTATO NR.	UAB "ARCHITECTURA HUMANA"		DAUGIABŪČIAI GYVENAMIEJI NAMAI EIŠIŠKIŲ PL. 49, VILNIUJE, STATYBOS PROJEKTAS, PROJEKTOVAL PASILYMAI	
A551	PV	R. PUTINAS		LAIDA
	ARCH.	D. PUTINAS		0
	ARCH.	V. TOMBAK		
	ARCH.	R. JANKUS		
PP	UŽSAKOVAS: UAB "RACIONALI STATYBA"		SP2024-05-TP-PP	LAPAS LAPŲ

F-F



FASADŲ APDAILA

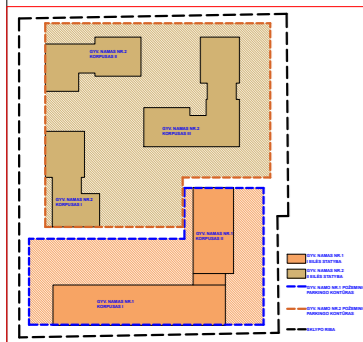
Žym.	Apdailos rūšis
[Grey swatch]	Šviesiai pilkas išorinis tinkas RAL 7047
[Dark grey swatch]	Tamsiai pilkos sp. klinkerinės plytelės
[Dark grey swatch]	Tamsiai pilkos spalvos išorinis tinkas RAL 7045
[Glass swatch]	Stiklinė balkonų aptvėrimo tvorelė
[Yellow swatch]	Lamelės

ATESTATO NR.	UAB "ARCHITECTURA HUMANA"	DAUGIABŪČIAI GYVENAMIEJI NAMAI EIŠIŠKIŲ PL. 49, VILNIUJE, STATYBOS PROJEKTAS, PROJEKTOVAL PASILŪYMAI	LAIKA
A551	PV R. PUTINAS ARCH. D. PUTINAS ARCH. V. TOMBAK ARCH. R. JANKUS	DAUGIABŪČIS GYVENAMASIS NAMAS NR.2 II EILĖS STATYBA FASADAS F-F M1:200	0
PP	UŽSAKOVAS: UAB "RACIONALI STATYBA"	SP2024-05-TP-PP	LAPAS LAPŲ

G - G



201.9 - vidutinė žemės pavšiaus altitudė

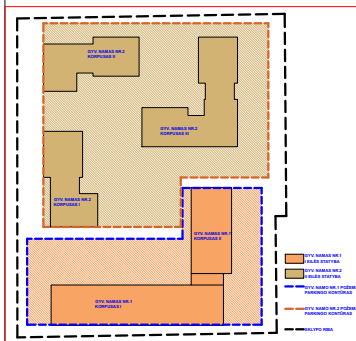


FASADŲ APDAILA

Žym.	Apdailos rūšis
[Pattern]	Šviesiai pilkas išorinis tinkas RAL 7047
[Pattern]	Tamsiai pilkos sp. klinkerinės plytelės
[Pattern]	Tamsiai pilkos spalvos išorinis tinkas RAL 7045
[Pattern]	Stiklinė balkonų aptvėrimo tvorelė
[Pattern]	Lamelės

ATESTATO NR.	UAB "ARCHITECTURA HUMANA"	DAUGIABŪČIAI GYVENAMIEJI NAMAI EIŠIŠKIŲ PL. 49, VILNIUJE, STATYBOS PROJEKTAS, PROJEKTOVAL PASIŪLYMAI	LAPAS	LAPŲ
A551	PV R. PUTINAS ARCH. D. PUTINAS ARCH. V. TOMBAK ARCH. R. JANKUS	DAUGIABŪČIAI GYVENAMASIS NAMAS NR.2 FASADAS G-G M1.200	0	
PP	UŽSAKOVAS: UAB "RACIONALI STATYBA"	SP2024-05-TP-PP		

H - H



FASADŲ APDAILA	
Žym.	Apdailos rūšis
	Šviesiai pilkas išorinis tinkas RAL 7047
	Tamsiai pilkos sp. klinkerinės plytelės
	Tamsiai pilkos spalvos išorinis tinkas RAL 7045
	Stiklinė balkonų aptvėrimo tvorėlė
	Lamelės

FASADŲ APDAILA		FASADŲ APDAILA	
ITERIATO NR.	UAB "ARCHITECTURA HUMANA"	DAUGIABUČIŲ GYVENAMIEJI NAMAI EISŠKIŲ PL. 49, VILNIUS, STATYBOS PROJEKTAS, PROJEKTIŲ PASIŪLYMAI	
ASS1	PV R. PUTINAS	DAUGIABUČIŲ GYVENAMASIS NAMAS NR.2	LAIDA
	ARCH. D. PUTNAS	# EILĖS STATYBA	0
	ARCH. V. TOMBAK	FASADAS H-H M1:200	
	ARCH. R. JANKUS		LAPAS
PP	UŽSAKOVAS: UAB "RACIONALI STATYBA"	SP2024-05-TP-PP	LAPŲ